

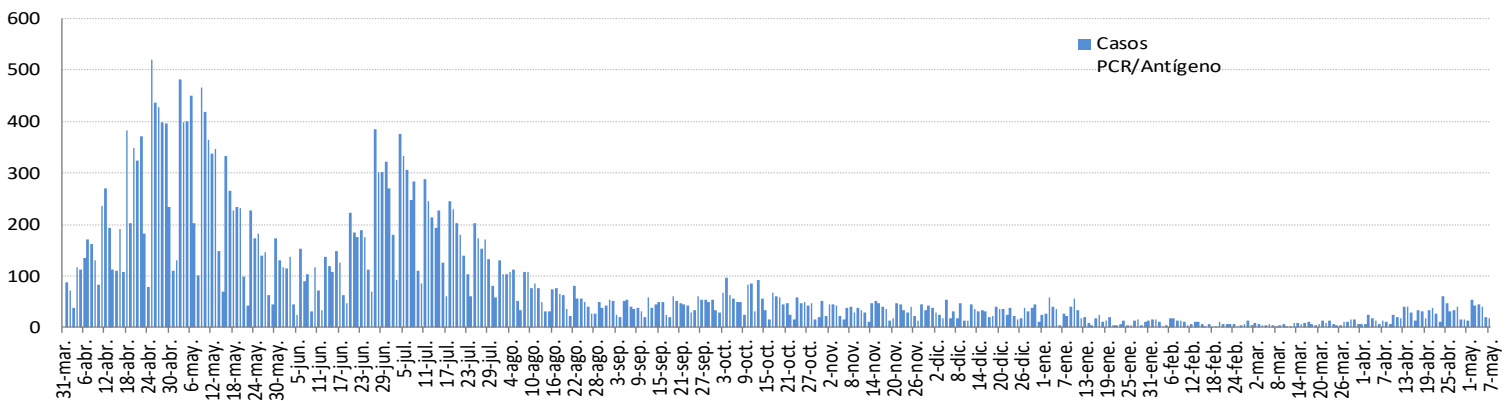


INFORME EPIDEMIOLÓGICO DIARIO COVID-19 EN LA REGIÓN DE MURCIA 8 de mayo de 2023

En la Región de Murcia hasta la fecha se han diagnosticado 467538 casos de COVID-19. Se encuentran hospitalizados **56** pacientes por COVID-19 y de ellos, **0** en la UCI. El número total de fallecidos es de 2545.

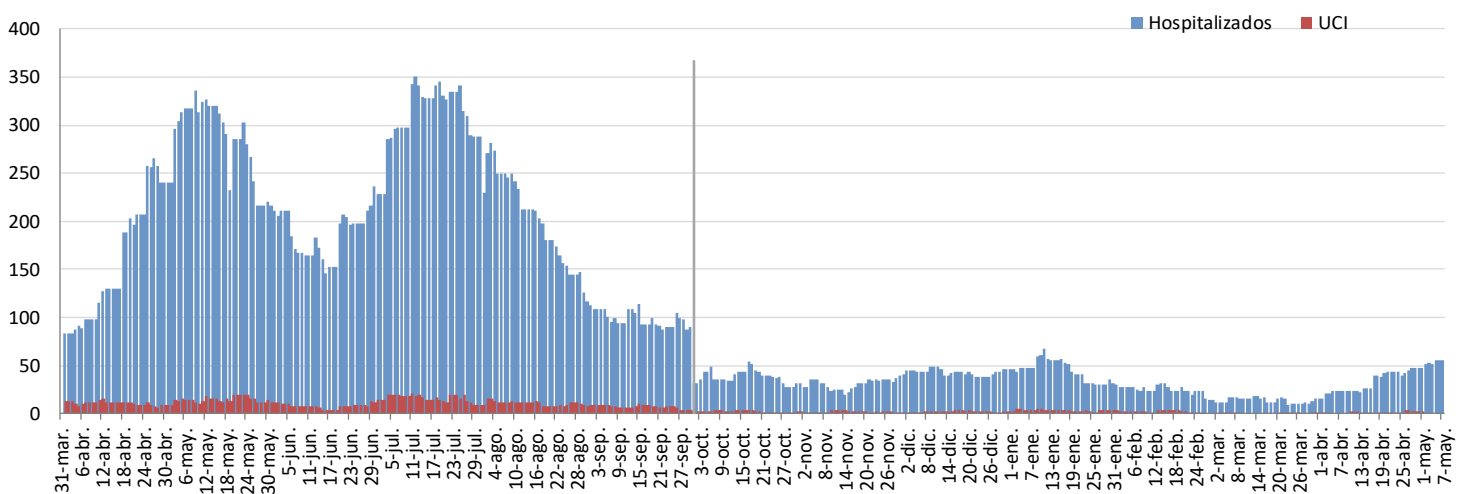
Importante resaltar que los **resultados son provisionales** y deben interpretarse con precaución por ser información dependiente del momento de su extracción. En las siguientes figuras y tablas se presentan con los datos epidemiológicos actualizados.

Figura 1. Número de casos diarios confirmados COVID-19 a partir de 60 años desde 1 de abril de 2022 por fecha de notificación. Región de Murcia.



Fuente: Servicio de Epidemiología. D.G. Salud Pública y Adicciones.

Figura 2. Número de personas que se encuentran hospitalizadas y en UCI diarias por COVID-19 (prevalencia) desde 1 de abril de 2022. Región de Murcia.*

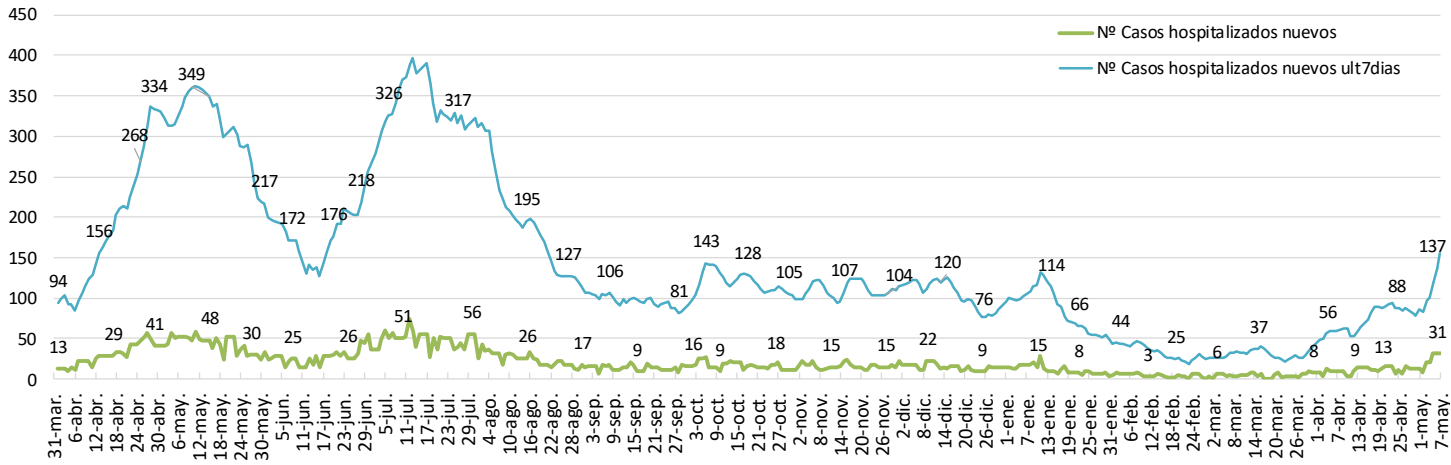


A partir del 1 de octubre 2022 se representan los casos hospitalizados y UCI por causa COVID-19

Fuente: Servicio de Epidemiología. D.G. Salud Pública y Adicciones.

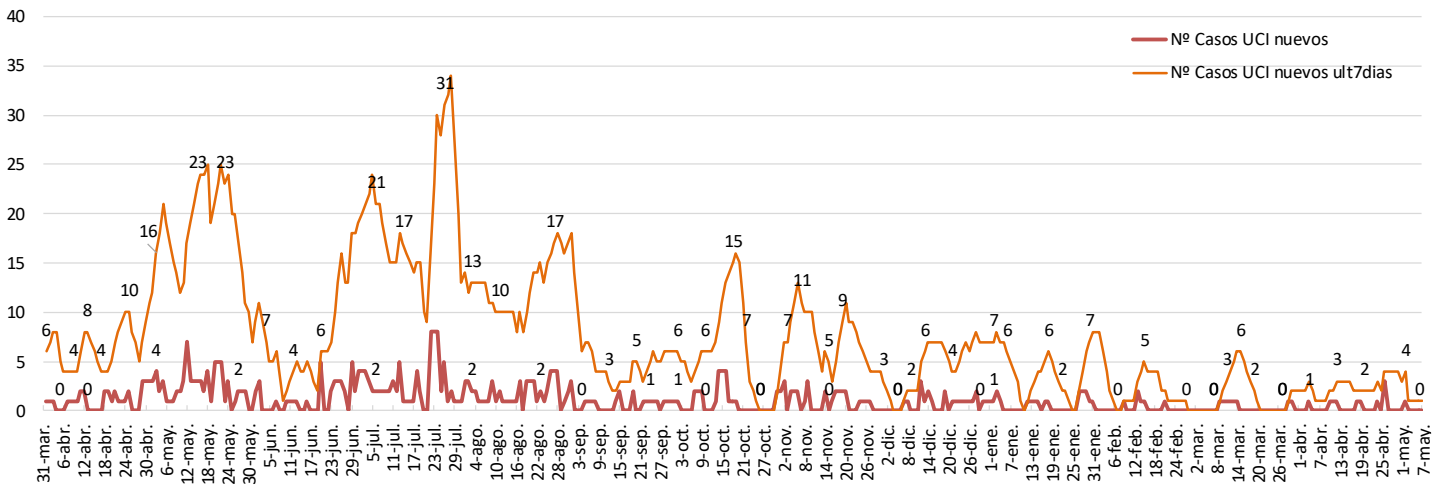


Figura 3. Nº de casos nuevos COVID-19 hospitalizados diarios y acumulados últimos 7 días desde el 1 de abril de 2022. Región de Murcia



A partir del 1 de octubre 2022 se representan los casos hospitalizados y UCI por causa COVID-19
 Fuente: Servicio de Epidemiología. D.G. Salud Pública y Adicciones.

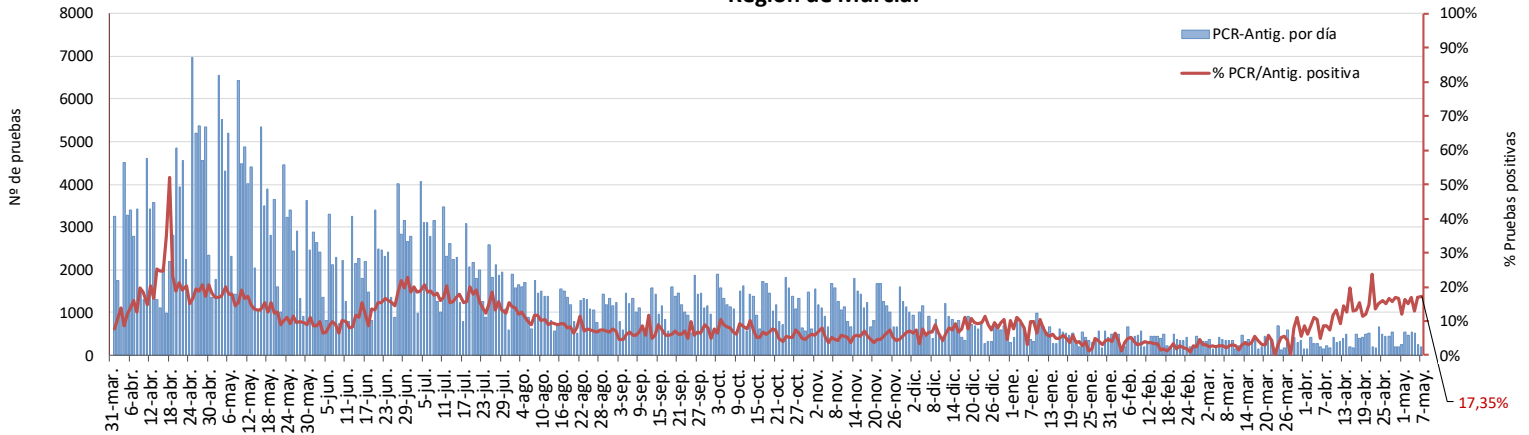
Figura 4. Nº de casos nuevos COVID-19 hospitalizados UCI diarios y acumulados últimos 7 días desde el 1 de abril de 2022. Región de Murcia



A partir del 1 de octubre 2022 se representan los casos hospitalizados y UCI por causa COVID-19
 Fuente: Servicio de Epidemiología. D.G. Salud Pública y Adicciones.

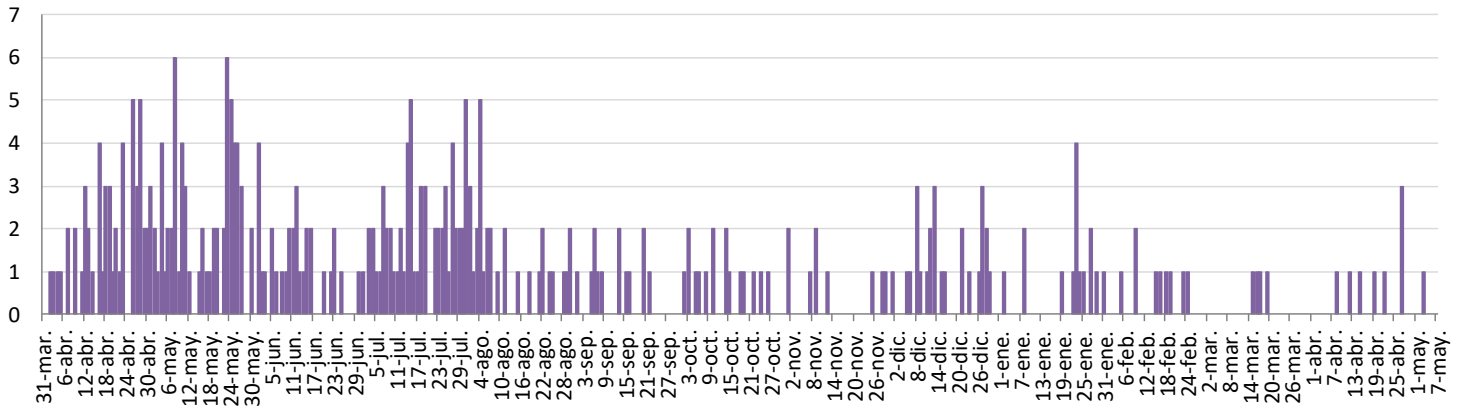


**Figura 5. Número de pruebas PCR/Antígeno diarias COVID-19 desde 1 de abril de 2022
 Región de Murcia.**



Fuente: Servicio de Epidemiología. D.G. Salud Pública y Adicciones.

**Figura 6. Número de fallecidos COVID-19 desde 1 de abril de 2022 confirmados
 por fecha de defunción. Región de Murcia.**



Fuente: Servicio de Epidemiología. D.G. Salud Pública y Adicciones.



**Tabla 1. Casos confirmados COVID-19 a partir de 60 años desde 1 abril 2022 por Área.
 Región de Murcia**

Área Salud	Población	Casos PCR/Ag.+ acum.	IA*	Casos PCR/Ag.+ últ.14 días		Casos PCR/Ag.+ últ. 7 días	
				Casos	IA*	Casos	IA*
Área I: Murcia Oeste	56394	5550	9841,5	69	122,4	39	69,2
Área II: Cartagena	65661	6651	10129,3	64	97,5	36	54,8
Área III: Lorca	36898	4058	10997,9	39	105,7	21	56,9
Área IV: Noroeste	18156	2314	12745,1	37	203,8	11	60,6
Área V: Altiplano	12680	1507	11884,9	38	299,7	12	94,6
Área VI: Vega Media del Segura	55864	4577	8193,1	68	121,7	44	78,8
Área VII: : Murcia Este	41263	4047	9807,8	87	210,8	36	87,2
Área VIII: Mar Menor	20341	1674	8229,7	28	137,7	8	39,3
Área IX: Vega Alta del Segura	12322	1290	10469,1	7	56,8	3	24,3
Otras CCAA / Desconocido		3364		51		30	
Región de Murcia	319579	29482	9225,3	488	152,7	240	75,1

Fuente: Servicio de Epidemiología. D.G. Salud Pública y Adicciones.



Tabla 2. Casos confirmados COVID-19 a partir de 60 años desde 1 abril 2022 por municipio residencia. Región de Murcia

Municipio	Población	Casos PCR/Ag.+ acum.	% Total casos	IA*	Casos PCR/Ag.+ últ.14 días		Casos PCR/Ag.+ últ. 7 días	
					Casos	IA*	Casos	IA*
Abanilla	2021	181	0,5%	8956,0	8	395,8	7	346,4
Abarán	2994	349	1,0%	11656,6	2	66,8	2	66,8
Águilas	8278	766	2,2%	9253,4	3	36,2	1	12,1
Albudeite	357	19	0,1%	5322,1	0	0,0	0	0,0
Alcantarilla	8168	764	2,2%	9353,6	6	73,5	4	49,0
Alcázares, Los	3403	323	0,9%	9491,6	4	117,5	0	0,0
Aledo	321	55	0,2%	17134,0	0	0,0	0	0,0
Alguazas	1806	111	0,3%	6146,2	4	221,5	3	166,1
Alhama de Murcia	4565	404	1,1%	8849,9	4	87,6	0	0,0
Archena	3823	290	0,8%	7585,7	3	78,5	2	52,3
Beniel	2006	157	0,4%	7826,5	3	149,6	2	99,7
Blanca	1525	195	0,6%	12786,9	4	262,3	1	65,6
Bullas	2953	373	1,1%	12631,2	4	135,5	0	0,0
Calasparra	2617	199	0,6%	7604,1	1	38,2	0	0,0
Campos del Río	521	87	0,2%	16698,7	5	959,7	4	767,8
Caravaca de la Cruz	6230	854	2,4%	13707,9	23	369,2	7	112,4
Cartagena	49643	5753	16,4%	11588,7	53	106,8	28	56,4
Cehegín	3908	419	1,2%	10721,6	5	127,9	2	51,2
Ceutí	1928	227	0,6%	11773,9	4	207,5	3	155,6
Cieza	7803	939	2,7%	12033,8	21	269,1	11	141,0
Fortuna	2036	113	0,3%	5550,1	1	49,1	1	49,1
Fuente Álamo de Murcia	3022	319	0,9%	10555,9	3	99,3	2	66,2
Jumilla	5084	509	1,4%	10011,8	25	491,7	3	59,0
Librilla	1163	142	0,4%	12209,8	2	172,0	1	86,0
Lorca	19109	2414	6,9%	12632,8	30	157,0	16	83,7
Lorquí	1420	77	0,2%	5422,5	0	0,0	0	0,0
Mazarrón	8581	428	1,2%	4987,8	6	69,9	3	35,0
Molina de Segura	13167	994	2,8%	7549,2	18	136,7	10	75,9
Moratalla	2448	548	1,6%	22385,6	4	163,4	2	81,7
Mula	3668	366	1,0%	9978,2	5	136,3	4	109,1
Murcia	97365	10692	30,4%	10981,4	165	169,5	79	81,1
Ojós	191	6	0,0%	3141,4	0	0,0	0	0,0
Pliego	970	91	0,3%	9381,4	2	206,2	1	103,1
Puerto Lumbreras	3239	316	0,9%	9756,1	0	0,0	0	0,0
Ricote	437	19	0,1%	4347,8	0	0,0	0	0,0
San Javier	6585	663	1,9%	10068,3	7	106,3	6	91,1
San Pedro del Pinatar	5140	468	1,3%	9105,1	7	136,2	3	58,4
Santomera	2883	318	0,9%	11030,2	6	208,1	3	104,1
Torre-Pacheco	5854	562	1,6%	9600,3	15	256,2	4	68,3
Torres de Cotillas, Las	4186	312	0,9%	7453,4	4	95,6	4	95,6
Totana	5951	721	2,1%	12115,6	8	134,4	5	84,0
Ulea	258	10	0,0%	3876,0	0	0,0	0	0,0
Unión, La	3774	510	1,5%	13513,5	1	26,5	1	26,5
Villanueva del Río Segura	582	56	0,2%	9622,0	0	0,0	0	0,0
Yecla	7596	1058	3,0%	13928,4	13	171,1	9	118,5
Otras CCAA		209	0,6%		2		2	
Desconocido		749	2,1%		7		4	
Región de Murcia	319579	35135	100,0%	10994,2	488	152,7	240	75,1

*IA: Incidencia acumulada x100.000 habitantes

Fuente: Servicio de Epidemiología, Dirección General de Salud Pública y Adicciones



Tabla 3. Casos confirmados COVID-19 a partir de 60 años desde 1 abril 2022 y zona básica de pertenencia. Región de Murcia

Zona Básica Salud	Población	Casos PCR/Ag.+ acum.	IA*	Casos PCR/Ag.+ últ.14 días		Casos PCR/Ag.+ últ. 7 días	
				Casos	IA*	Casos	IA*
Abanilla	2021	175	8659,1	8	395,8	7	346,4
Abarán	2994	325	10855,0	2	66,8	2	66,8
Águilas / Norte	4578	355	7754,5	1	21,8	0	0,0
Águilas / Sur	3727	353	9471,4	0	0,0	0	0,0
Alcantarilla / Casco	3639	373	10250,1	1	27,5	0	0,0
Alcantarilla / Sangonera	5877	444	7554,9	7	119,1	5	85,1
Alguazas	1806	110	6090,8	4	221,5	3	166,1
Alhama de Murcia	4565	374	8192,8	4	87,6	0	0,0
Archena	5291	354	6690,6	3	56,7	2	37,8
Beniel	2006	149	7427,7	3	149,6	2	99,7
Blanca	1525	179	11737,7	5	327,9	1	65,6
Bullas	2953	354	11987,8	4	135,5	0	0,0
Calasparra	2725	193	7082,6	1	36,7	0	0,0
Caravaca	4801	674	14038,7	21	437,4	6	125,0
Caravaca / Barranda	1505	158	10498,3	3	199,3	2	132,9
Cartagena / Casco Antiguo	5100	619	12137,3	4	78,4	1	19,6
Cartagena / Este	6363	564	8863,7	11	172,9	6	94,3
Cartagena / Isaac Peral	5170	519	10038,7	0	0,0	0	0,0
Cartagena / Los Barreros	2269	235	10357,0	1	44,1	1	44,1
Cartagena / Los Dolores	3631	470	12944,1	4	110,2	1	27,5
Cartagena / Mar Menor	3921	317	8084,7	5	127,5	2	51,0
Cartagena / Molinos Marfagones	3441	403	11711,7	3	87,2	2	58,1
Cartagena / Oeste	6760	792	11716,0	8	118,3	6	88,8
Cartagena / Pozo Estrecho	2440	226	9262,3	2	82,0	2	82,0
Cartagena / San Antón	3615	564	15601,7	9	249,0	4	110,7
Cartagena / Santa Ana	3214	345	10734,3	2	62,2	1	31,1
Cartagena / Santa Lucía	1854	183	9870,6	0	0,0	0	0,0
Cartagena / La Manga	1937	188	9705,7	5	258,1	4	206,5
Cehegín	3800	407	10710,5	5	131,6	2	52,6
Ceutí	1928	214	11099,6	3	155,6	3	155,6
Cieza / Este	3387	395	11662,2	0	0,0	0	0,0
Cieza / Oeste	4416	391	8854,2	0	0,0	0	0,0
Fortuna	2036	93	4567,8	1	49,1	1	49,1
Fuente Álamo	3022	309	10225,0	3	99,3	2	66,2
Jumilla	5084	482	9480,7	25	491,7	3	59,0
La Unión	3814	507	13293,1	1	26,2	1	26,2
Librilla	1163	136	11693,9	2	172,0	1	86,0
Lorca / Centro	4040	446	11039,6	1	24,8	1	24,8
Lorca / La Paca	1135	128	11277,5	1	88,1	1	88,1
Lorca / San Diego	2905	506	10565,9	8	167,0	5	104,4
Lorca / San José	4878	667	13673,6	13	266,5	8	164,0
Lorca / Sutullena	3484	495	14207,8	7	200,9	1	28,7
Lorca San Cristóbal**	1884						
Lorquí	1420	70	4929,6	1	70,4	0	0,0
Los Alcázares	3403	278	8169,3	4	117,5	0	0,0
Mazarrón	5793	261	4505,4	2	34,5	1	17,3
Mazarrón / Puerto	3317	149	4492,0	4	120,6	2	60,3



Tabla 3. Casos confirmados COVID-19 a partir de 60 años desde 1 abril 2022 y zona básica de pertenencia. (Continuación)

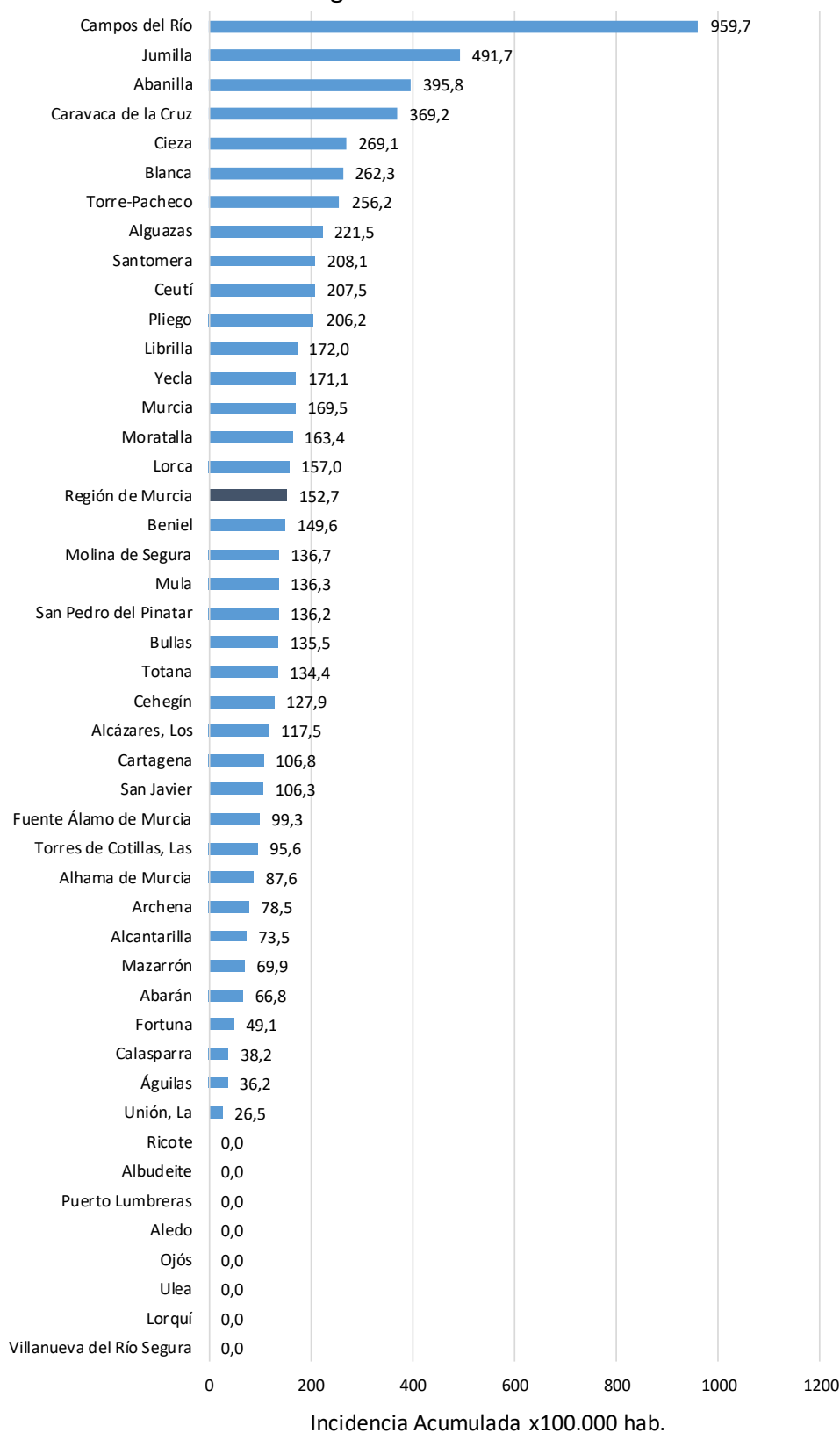
Zona Básica Salud	Población	Casos PCR/Ag.+ acum.	IA*	Casos PCR/Ag.+ últ.14 días		Casos PCR/Ag.+ últ. 7 días	
				Casos	IA*	Casos	IA*
Molina / Este	4240	148	3490,6	5	117,9	1	23,6
Molina / Norte	4710	357	7579,6	6	127,4	5	106,2
Molina / Sur	4217	428	10149,4	7	166,0	4	94,9
Moratalla	2372	528	22259,7	3	126,5	1	42,2
Mula	5516	535	9699,1	11	199,4	9	163,2
Murcia / Algezares	2556	288	11267,6	8	313,0	3	117,4
Murcia / Aljucer	1722	185	10743,3	5	290,4	2	116,1
Murcia / Alquerías	2943	272	9242,3	5	169,9	5	169,9
Murcia / Barrio de El Carmen	3606	405	11231,3	6	166,4	2	55,5
Murcia / Beniján	4948	472	9539,2	9	181,9	3	60,6
Murcia / Cabezo de Torres	3816	326	8543,0	3	78,6	2	52,4
Murcia / Campo de Cartagena	2923	169	5781,7	3	102,6	1	34,2
Murcia / Centro	6221	431	6928,1	11	176,8	4	64,3
Murcia / El Palmar	4475	586	13095,0	7	156,4	1	22,3
Murcia / El Ranero	2540	319	12559,1	1	39,4	1	39,4
Murcia / Espinardo	4281	352	8222,4	3	70,1	3	70,1
Murcia / Floridablanca	2828	313	11067,9	14	495,0	5	176,8
Murcia / Infante Juan Manuel	5191	468	9015,6	9	173,4	1	19,3
Murcia / La Alberca	3938	536	13611,0	6	152,4	5	127,0
Murcia / La Ñora	2945	320	10865,9	0	0,0	0	0,0
Murcia / Llano de Brujas	2493	250	10028,1	12	481,3	4	160,4
Murcia / Monteagudo	2675	287	10729,0	2	74,8	1	37,4
Murcia / Nonduermas	2920	294	10068,5	3	102,7	3	102,7
Murcia / Puente Tocinos	3000	293	9766,7	11	366,7	3	100,0
Murcia / San Andrés	7758	763	9835,0	9	116,0	6	77,3
Murcia / Sangonera la Verde	2116	195	9215,5	0	0,0	0	0,0
Murcia / Santa María de Gracia	3490	426	12206,3	3	86,0	3	86,0
Murcia / Santiago El Mayor	4601	449	9758,7	2	43,5	2	43,5
Murcia / Santiago y Zairaiche**	2651						
Murcia / Vista Alegre	3997	719	10815,3	7	105,3	4	60,2
Murcia / Vistabella	4089	384	9391,0	8	195,6	5	122,3
Murcia / Zarandona	1294	109	8423,5	1	77,3	0	0,0
Puerto Lumbreras	3995	363	9086,4	0	0,0	0	0,0
San Javier	5944	446	7503,4	4	67,3	3	50,5
San Pedro del Pinatar	5140	410	7976,7	5	97,3	1	19,5
Santomera	2883	305	10579,3	6	208,1	3	104,1
Torre Pacheco / Este	3024	315	10416,7	13	429,9	4	132,3
Torre Pacheco / Oeste	2830	225	7950,5	2	70,7	0	0,0
Torres de Cotillas	4186	298	7119,0	4	95,6	4	95,6
Totana / Norte	3437	511	14867,6	4	116,4	3	87,3
Totana / Sur	2835	234	8254,0	4	141,1	2	70,5
Yecla / Este	4132	718	17376,6	10	242,0	8	193,6
Yecla / Oeste	3464	307	8862,6	3	86,6	1	28,9
Otras CCAA / Desconocido		0		51		30	
Región de Murcia	319579	31668	9909,3	488	152,7	240	75,1

*IA: Incidencia acumulada x100.000 hab. ** Los casos pertenecen a Murcia/Vista Alegre o Lorca/San Diego

Fuente: Servicio de Epidemiología, Dirección General de Salud Pública y Adicciones



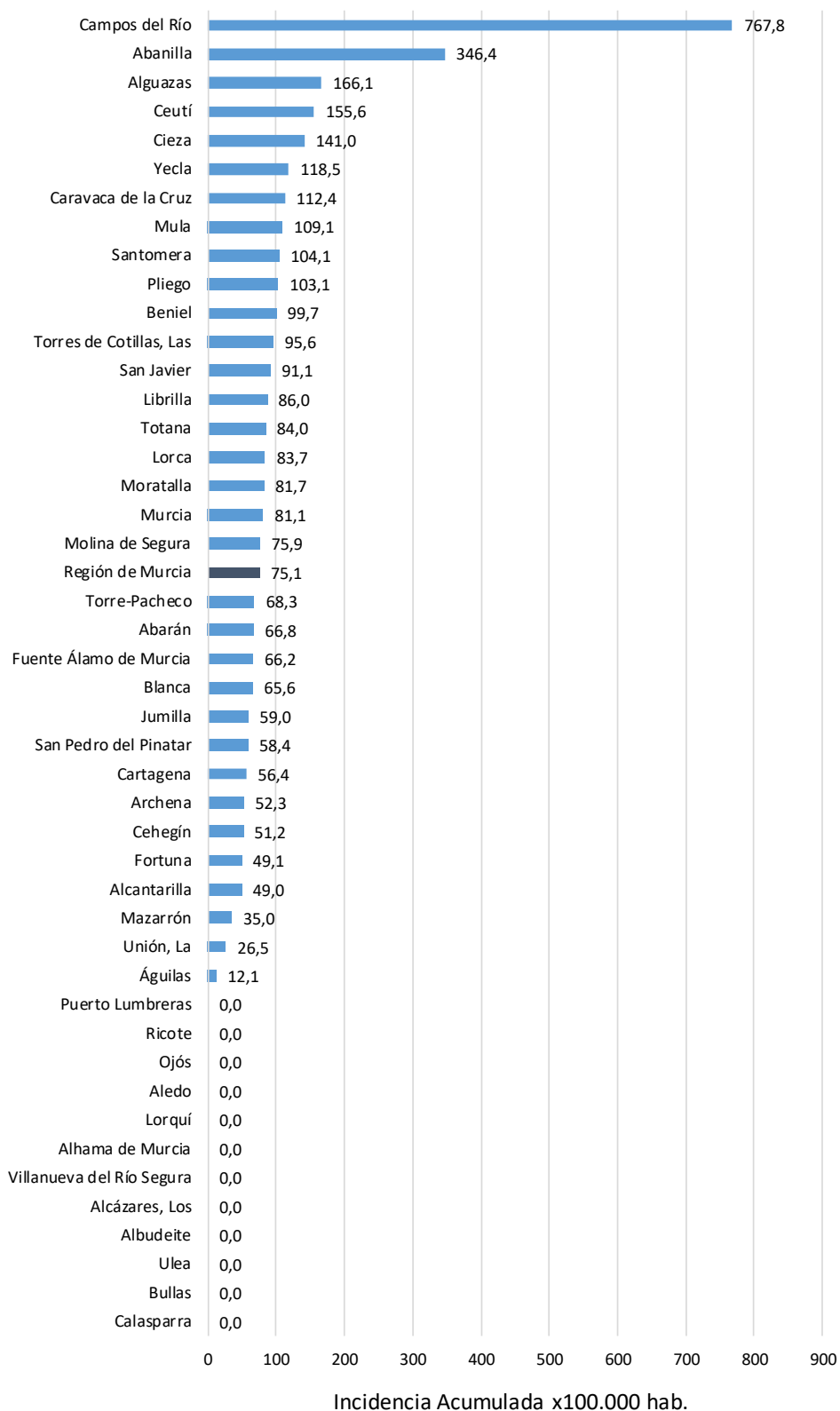
Figura 7. Incidencia acumulada x100.000 hab. a partir de 60 años en los **últimos 14 días** según municipio de residencia.
Región de Murcia



Fuente: Servicio de Epidemiología, Dirección General de Salud Pública y Adicciones



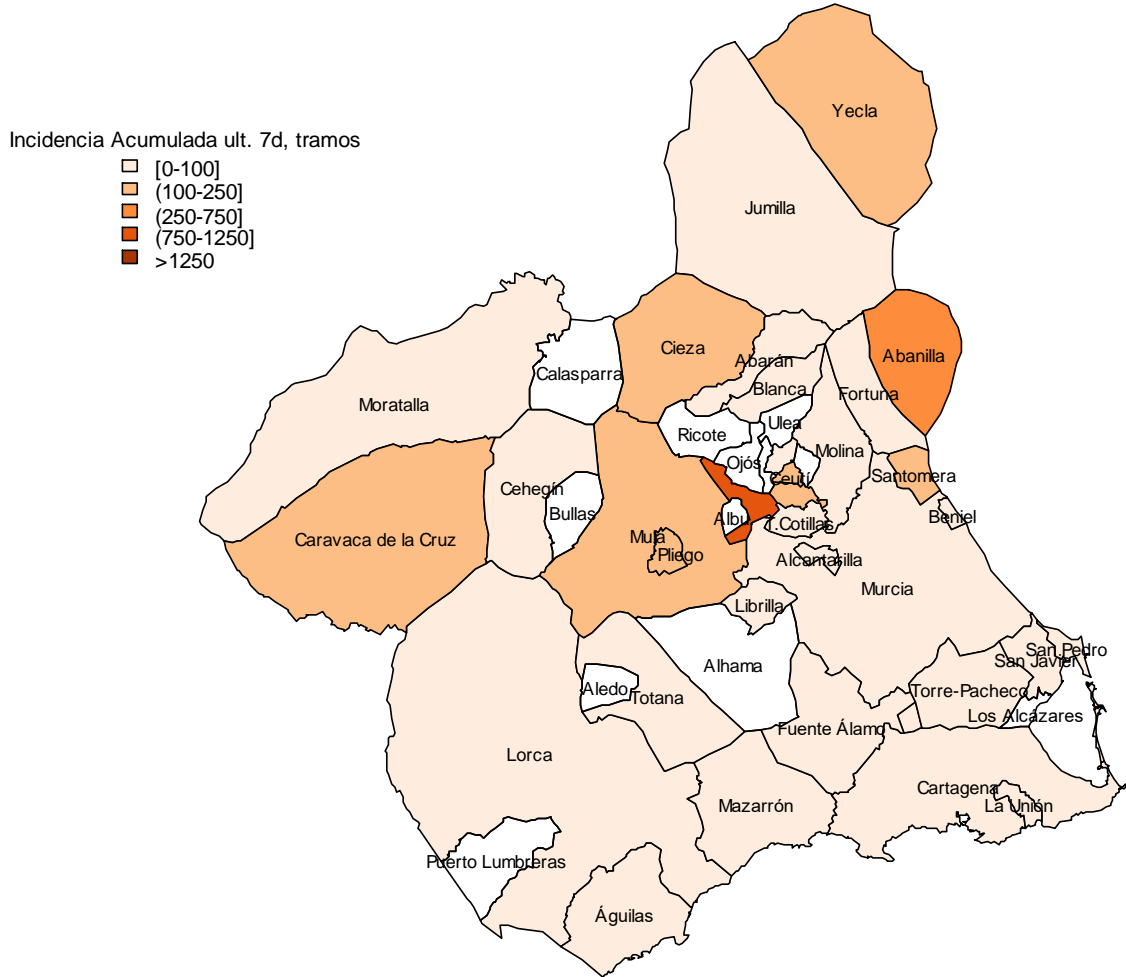
Figura 8. Incidencia acumulada x100.000 hab. a partir de 60 años en los últimos 7 días según municipio de residencia. Región de Murcia



Fuente: Servicio de Epidemiología, Dirección General de Salud Pública y Adicciones



Mapa 1. Incidencia acumulada/100 000 hab. COVID-19 a partir de 60 años últimos 7 días por municipio de residencia. Región de Murcia



Fuente: Servicio de Epidemiología, Dirección General de Salud Pública y Adicciones