

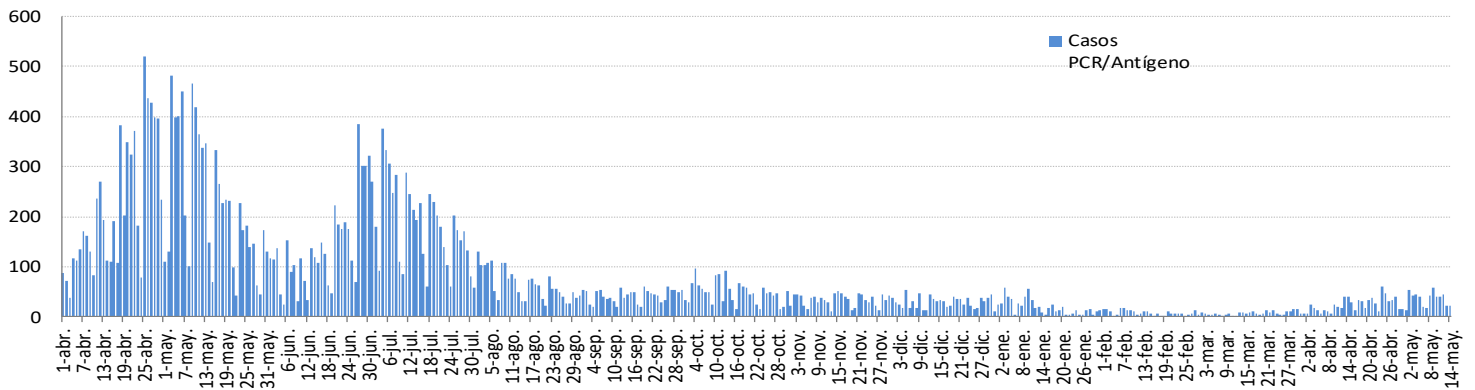


INFORME EPIDEMIOLÓGICO DIARIO COVID-19 EN LA REGIÓN DE MURCIA 15 de mayo de 2023

En la Región de Murcia hasta la fecha se han diagnosticado 467994 casos de COVID-19. Se encuentran hospitalizados **53** pacientes por COVID-19 y de ellos, **3** en la UCI. El número total de fallecidos es de 2548.

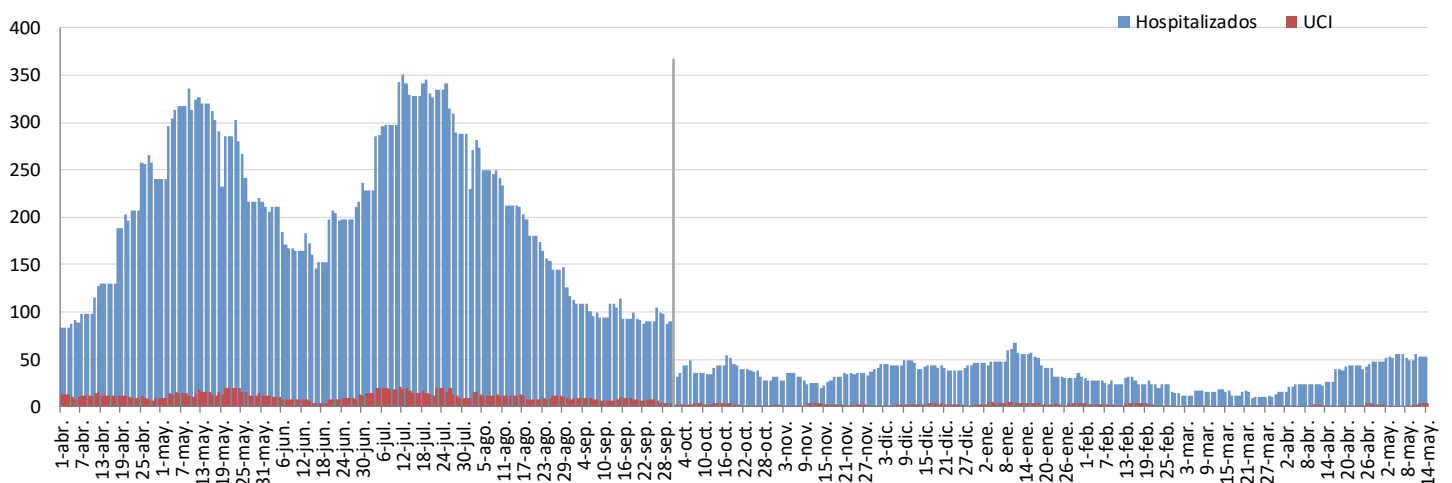
Importante resaltar que los **resultados son provisionales** y deben interpretarse con precaución por ser información dependiente del momento de su extracción. En las siguientes figuras y tablas se presentan con los datos epidemiológicos actualizados.

Figura 1. Número de casos diarios confirmados COVID-19 a partir de 60 años desde 1 de abril de 2022 por fecha de notificación. Región de Murcia.



Fuente: Servicio de Epidemiología. D.G. Salud Pública y Adicciones.

Figura 2. Número de personas que se encuentran hospitalizadas y en UCI diarias por COVID-19 (prevalencia) desde 1 de abril de 2022. Región de Murcia.*

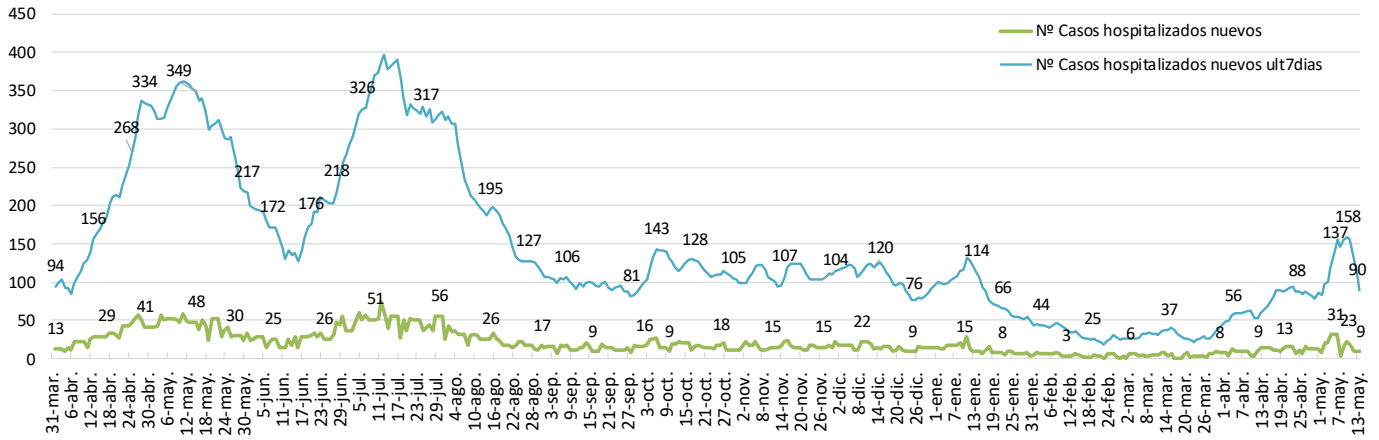


A partir del 1 de octubre 2022 se representan los casos hospitalizados y UCI por causa COVID-19

Fuente: Servicio de Epidemiología. D.G. Salud Pública y Adicciones.



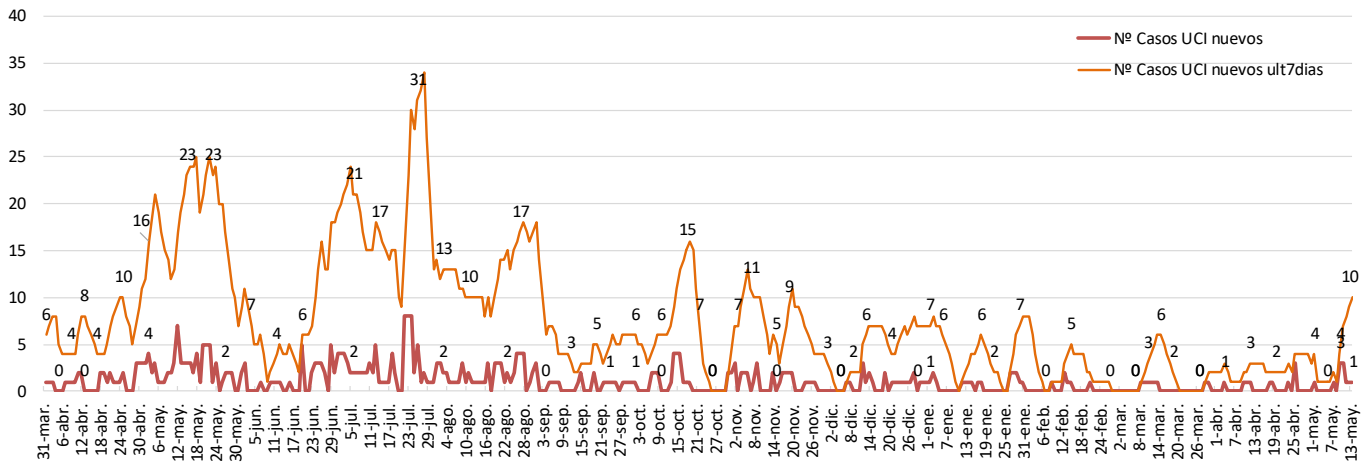
Figura 3. Nº de casos nuevos COVID-19 hospitalizados diarios y acumulados últimos 7 días desde el 1 de abril de 2022. Región de Murcia



A partir del 1 de octubre 2022 se representan los casos hospitalizados y UCI por causa COVID-19

Fuente: Servicio de Epidemiología. D.G. Salud Pública y Adicciones.

Figura 4. Nº de casos nuevos COVID-19 hospitalizados UCI diarios y acumulados últimos 7 días desde el 1 de abril de 2022. Región de Murcia

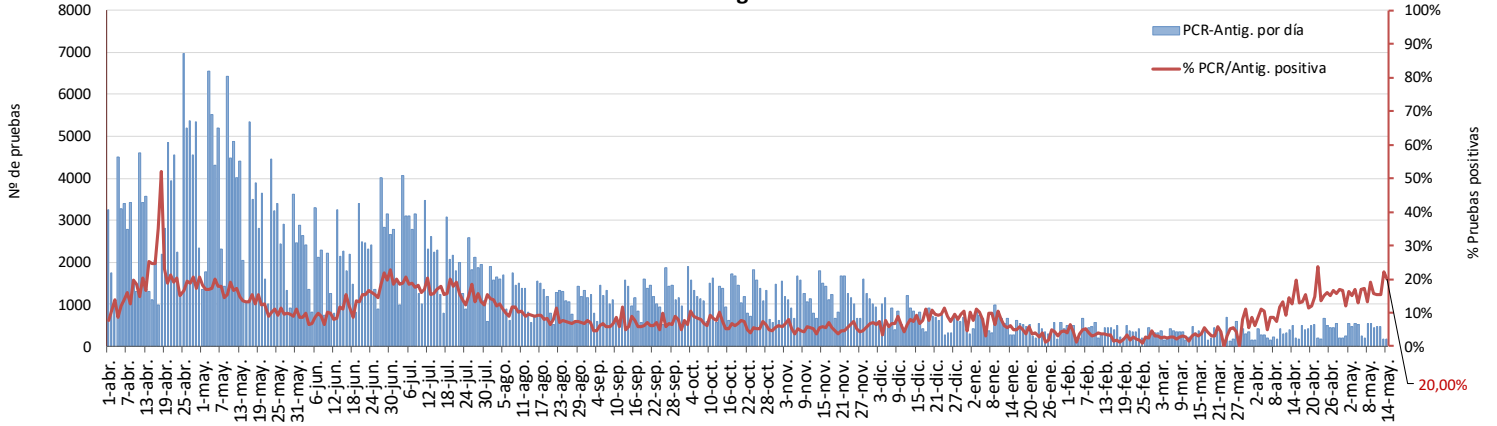


A partir del 1 de octubre 2022 se representan los casos hospitalizados y UCI por causa COVID-19

Fuente: Servicio de Epidemiología. D.G. Salud Pública y Adicciones.

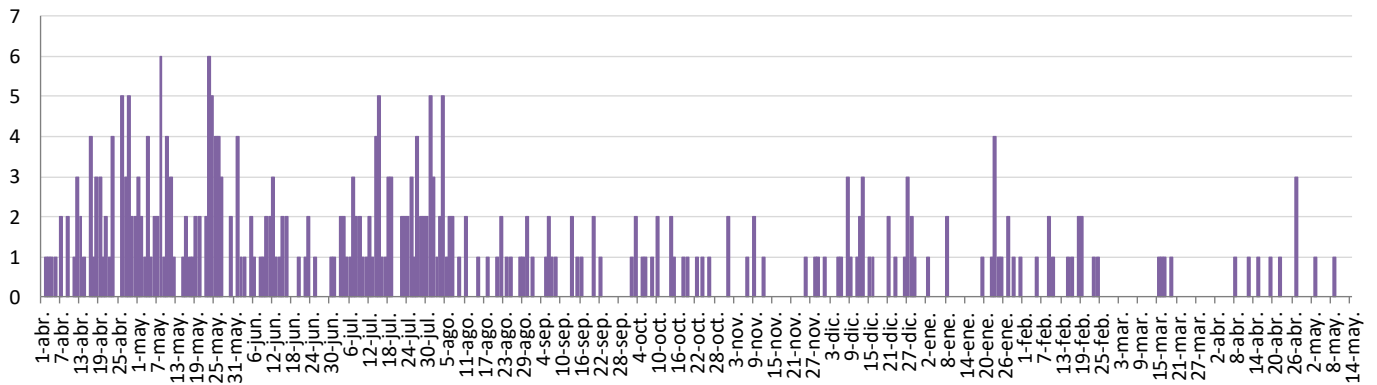


**Figura 5. Número de pruebas PCR/Antígeno diarias COVID-19 desde 1 de abril de 2022
Región de Murcia.**



Fuente: Servicio de Epidemiología. D.G. Salud Pública y Adicciones.

**Figura 6. Número de fallecidos COVID-19 desde 1 de abril de 2022 confirmados
por fecha de defunción. Región de Murcia.**



Fuente: Servicio de Epidemiología. D.G. Salud Pública y Adicciones.

**Tabla 1. Casos confirmados COVID-19 a partir de 60 años desde 1 abril 2022 por Área.
Región de Murcia**



Área Salud	Población	Casos PCR/Ag.+ acum.	IA*	Casos PCR/Ag.+ últ.14 días		Casos PCR/Ag.+ últ. 7 días	
				Casos	IA*	Casos	IA*
Área I: Murcia Oeste	56394	5593	9917,7	84	149,0	45	79,8
Área II: Cartagena	65661	6692	10191,7	79	120,3	44	67,0
Área III: Lorca	36898	4087	11076,5	50	135,5	29	78,6
Área IV: Noroeste	18156	2336	12866,3	34	187,3	23	126,7
Área V: Altiplano	12680	1518	11971,6	22	173,5	10	78,9
Área VI: Vega Media del Segura	55864	4616	8262,9	83	148,6	34	60,9
Área VII: : Murcia Este	41263	4088	9907,2	78	189,0	40	96,9
Área VIII: Mar Menor	20341	1690	8308,3	26	127,8	18	88,5
Área IX: Vega Alta del Segura	12322	1298	10534,0	12	97,4	9	73,0
Otras CCAA / Desconocido		3385		54		23	
Región de Murcia	319579	29710	9296,6	522	163,3	275	86,1

Fuente: Servicio de Epidemiología. D.G. Salud Pública y Adicciones.



Tabla 2. Casos confirmados COVID-19 a partir de 60 años desde 1 abril 2022 por municipio residencia. Región de Murcia

Municipio	Población	Casos PCR/Ag.+ acum.	% Total casos	IA*	Casos PCR/Ag.+ últ.14 días		Casos PCR/Ag.+ últ. 7 días	
					Casos	IA*	Casos	IA*
Abanilla	2021	192	0,5%	9500,2	18	890,6	7	346,4
Abarán	2994	357	1,0%	11923,8	10	334,0	8	267,2
Águilas	8278	770	2,2%	9301,8	5	60,4	4	48,3
Albudeite	357	19	0,1%	5322,1	0	0,0	0	0,0
Alcantarilla	8168	765	2,2%	9365,8	5	61,2	1	12,2
Alcázares, Los	3403	325	0,9%	9550,4	2	58,8	2	58,8
Aledo	321	56	0,2%	17445,5	1	311,5	1	311,5
Alguazas	1806	113	0,3%	6256,9	5	276,9	2	110,7
Alhama de Murcia	4565	409	1,2%	8959,5	5	109,5	5	109,5
Archena	3823	291	0,8%	7611,8	2	52,3	0	0,0
Beniel	2006	158	0,4%	7876,4	3	149,6	1	49,9
Blanca	1525	197	0,6%	12918,0	3	196,7	2	131,1
Bullas	2953	374	1,1%	12665,1	1	33,9	1	33,9
Calasparra	2617	202	0,6%	7718,8	3	114,6	3	114,6
Campos del Río	521	91	0,3%	17466,4	8	1535,5	4	767,8
Caravaca de la Cruz	6230	871	2,5%	13980,7	23	369,2	16	256,8
Cartagena	49643	5790	16,3%	11663,3	65	130,9	38	76,5
Cehegín	3908	420	1,2%	10747,2	3	76,8	1	25,6
Ceutí	1928	228	0,6%	11825,7	4	207,5	1	51,9
Cieza	7803	952	2,7%	12200,4	24	307,6	13	166,6
Fortuna	2036	114	0,3%	5599,2	2	98,2	1	49,1
Fuente Álamo de Murcia	3022	323	0,9%	10688,3	6	198,5	4	132,4
Jumilla	5084	514	1,5%	10110,1	8	157,4	5	98,3
Librilla	1163	142	0,4%	12209,8	1	86,0	0	0,0
Lorca	19109	2430	6,9%	12716,5	32	167,5	16	83,7
Lorquí	1420	77	0,2%	5422,5	0	0,0	0	0,0
Mazarrón	8581	430	1,2%	5011,1	5	58,3	2	23,3
Molina de Segura	13167	1001	2,8%	7602,3	17	129,1	7	53,2
Moratalla	2448	550	1,6%	22467,3	4	163,4	2	81,7
Mula	3668	370	1,0%	10087,2	8	218,1	4	109,1
Murcia	97365	10779	30,4%	11070,7	167	171,5	84	86,3
Ojós	191	6	0,0%	3141,4	0	0,0	0	0,0
Pliego	970	91	0,3%	9381,4	1	103,1	0	0,0
Puerto Lumbreras	3239	319	0,9%	9848,7	3	92,6	3	92,6
Ricote	437	19	0,1%	4347,8	0	0,0	0	0,0
San Javier	6585	672	1,9%	10205,0	15	227,8	9	136,7
San Pedro del Pinatar	5140	471	1,3%	9163,4	6	116,7	3	58,4
Santomera	2883	320	0,9%	11099,5	5	173,4	2	69,4
Torre-Pacheco	5854	568	1,6%	9702,8	10	170,8	6	102,5
Torres de Cotillas, Las	4186	315	0,9%	7525,1	7	167,2	3	71,7
Totana	5951	726	2,0%	12199,6	10	168,0	5	84,0
Ulea	258	10	0,0%	3876,0	0	0,0	0	0,0
Unión, La	3774	510	1,4%	13513,5	1	26,5	0	0,0
Villanueva del Río Segura	582	56	0,2%	9622,0	0	0,0	0	0,0
Yecla	7596	1064	3,0%	14007,4	14	184,3	5	65,8
Otras CCAA		210	0,6%		2		0	
Desconocido		753	2,1%		8		4	
Región de Murcia	319579	35420	100,0%	11083,3	522	163,3	275	86,1

*IA: Incidencia acumulada x100.000 habitantes

Fuente: Servicio de Epidemiología, Dirección General de Salud Pública y Adicciones



Tabla 3. Casos confirmados COVID-19 a partir de 60 años desde 1 abril 2022 y zona básica de pertenencia. Región de Murcia

Zona Básica Salud	Población	Casos PCR/Ag.+ acum.	IA*	Casos PCR/Ag.+ últ.14 días		Casos PCR/Ag.+ últ. 7 días	
				Casos	IA*	Casos	IA*
Abanilla	2021	186	9203,4	18	890,6	7	346,4
Abarán	2994	331	11055,4	9	300,6	7	233,8
Águilas / Norte	4578	358	7820,0	3	65,5	3	65,5
Águilas / Sur	3727	354	9498,3	1	26,8	1	26,8
Alcantarilla / Casco	3639	374	10277,5	1	27,5	1	27,5
Alcantarilla / Sangonera	5877	446	7588,9	7	119,1	2	34,0
Alguazas	1806	112	6201,6	5	276,9	2	110,7
Alhama de Murcia	4565	379	8302,3	5	109,5	5	109,5
Archena	5291	355	6709,5	2	37,8	0	0,0
Beniel	2006	150	7477,6	3	149,6	1	49,9
Blanca	1525	181	11868,9	3	196,7	2	131,1
Bullas	2953	356	12055,5	2	67,7	2	67,7
Calasparra	2725	196	7192,7	3	110,1	3	110,1
Caravaca	4801	689	14351,2	21	437,4	15	312,4
Caravaca / Barranda	1505	158	10498,3	2	132,9	0	0,0
Cartagena / Casco Antiguo	5100	623	12215,7	5	98,0	4	78,4
Cartagena / Este	6363	567	8910,9	8	125,7	2	31,4
Cartagena / Isaac Peral	5170	524	10135,4	5	96,7	5	96,7
Cartagena / Los Barreros	2269	238	10489,2	4	176,3	3	132,2
Cartagena / Los Dolores	3631	473	13026,7	5	137,7	4	110,2
Cartagena / Mar Menor	3921	319	8135,7	5	127,5	3	76,5
Cartagena / Molinos Marfagones	3441	406	11798,9	5	145,3	3	87,2
Cartagena / Oeste	6760	795	11760,4	9	133,1	3	44,4
Cartagena / Pozo Estrecho	2440	226	9262,3	3	123,0	2	82,0
Cartagena / San Antón	3615	568	15712,3	8	221,3	4	110,7
Cartagena / Santa Ana	3214	348	10827,6	4	124,5	3	93,3
Cartagena / Santa Lucía	1854	183	9870,6	0	0,0	0	0,0
Cartagena / La Manga	1937	190	9809,0	6	309,8	2	103,3
Cehegín	3800	407	10710,5	3	78,9	1	26,3
Ceutí	1928	215	11151,5	4	207,5	1	51,9
Cieza / Este	3387	395	11662,2	0	0,0	0	0,0
Cieza / Oeste	4416	391	8854,2	0	0,0	0	0,0
Fortuna	2036	94	4616,9	2	98,2	1	49,1
Fuente Álamo	3022	313	10357,4	6	198,5	4	132,4
Jumilla	5084	487	9579,1	8	157,4	5	98,3
La Unión	3814	507	13293,1	1	26,2	0	0,0
Librilla	1163	136	11693,9	1	86,0	0	0,0
Lorca / Centro	4040	446	11039,6	1	24,8	0	0,0
Lorca / La Paca	1135	130	11453,7	3	264,3	2	176,2
Lorca / San Diego	2905	510	10649,4	9	187,9	4	83,5
Lorca / San José	4878	673	13796,6	14	287,0	6	123,0
Lorca / Sutullena	3484	499	14322,6	5	143,5	4	114,8
Lorca San Cristóbal**	1884						
Lorquí	1420	70	4929,6	0	0,0	0	0,0
Los Alcázares	3403	280	8228,0	3	88,2	3	88,2
Mazarrón	5793	261	4505,4	1	17,3	0	0,0
Mazarrón / Puerto	3317	151	4552,3	4	120,6	2	60,3



Tabla 3. Casos confirmados COVID-19 a partir de 60 años desde 1 abril 2022 y zona básica de pertenencia. (Continuación)

Zona Básica Salud	Población	Casos PCR/Ag.+ acum.	IA*	Casos PCR/Ag.+ últ.14 días		Casos PCR/Ag.+ últ. 7 días	
				Casos	IA*	Casos	IA*
Molina / Este	4240	148	3490,6	1	23,6	0	0,0
Molina / Norte	4710	358	7600,8	6	127,4	1	21,2
Molina / Sur	4217	433	10268,0	9	213,4	5	118,6
Moratalla	2372	530	22344,0	3	126,5	2	84,3
Mula	5516	543	9844,1	17	308,2	8	145,0
Murcia / Algezares	2556	295	11541,5	10	391,2	7	273,9
Murcia / Aljucer	1722	186	10801,4	3	174,2	1	58,1
Murcia / Alquerías	2943	272	9242,3	5	169,9	0	0,0
Murcia / Barrio de El Carmen	3606	407	11286,7	4	110,9	2	55,5
Murcia / Beniján	4948	477	9640,3	8	161,7	5	101,1
Murcia / Cabezo de Torres	3816	325	8516,8	2	52,4	0	0,0
Murcia / Campo de Cartagena	2923	173	5918,6	5	171,1	4	136,8
Murcia / Centro	6221	434	6976,4	7	112,5	2	32,1
Murcia / El Palmar	4475	589	13162,0	4	89,4	3	67,0
Murcia / El Ranero	2540	320	12598,4	2	78,7	1	39,4
Murcia / Espinardo	4281	354	8269,1	6	140,2	3	70,1
Murcia / Floridablanca	2828	316	11174,0	9	318,2	4	141,4
Murcia / Infante Juan Manuel	5191	475	9150,5	7	134,8	6	115,6
Murcia / La Alberca	3938	538	13661,8	8	203,1	3	76,2
Murcia / La Ñora	2945	320	10865,9	0	0,0	0	0,0
Murcia / Llano de Brujas	2493	251	10068,2	5	200,6	1	40,1
Murcia / Monteagudo	2675	296	11065,4	10	373,8	9	336,4
Murcia / Nonduermas	2920	298	10205,5	7	239,7	4	137,0
Murcia / Puente Tocinos	3000	299	9966,7	10	333,3	7	233,3
Murcia / San Andrés	7758	766	9873,7	9	116,0	3	38,7
Murcia / Sangonera la Verde	2116	196	9262,8	1	47,3	1	47,3
Murcia / Santa María de Gracia	3490	431	12349,6	8	229,2	5	143,3
Murcia / Santiago El Mayor	4601	452	9824,0	5	108,7	2	43,5
Murcia / Santiago y Zairaiche**	2651						
Murcia / Vista Alegre	3997	722	10860,4	7	105,3	3	45,1
Murcia / Vistabella	4089	386	9440,0	7	171,2	1	24,5
Murcia / Zarandona	1294	112	8655,3	3	231,8	3	231,8
Puerto Lumbreras	3995	366	9161,5	3	75,1	3	75,1
San Javier	5944	452	7604,3	9	151,4	6	100,9
San Pedro del Pinatar	5140	413	8035,0	4	77,8	3	58,4
Santomera	2883	307	10648,6	5	173,4	2	69,4
Torre Pacheco / Este	3024	319	10548,9	8	264,6	4	132,3
Torre Pacheco / Oeste	2830	226	7985,9	2	70,7	2	70,7
Torres de Cotillas	4186	301	7190,6	7	167,2	3	71,7
Totana / Norte	3437	514	14954,9	6	174,6	3	87,3
Totana / Sur	2835	237	8359,8	5	176,4	3	105,8
Yecla / Este	4132	722	17473,4	11	266,2	3	72,6
Yecla / Oeste	3464	309	8920,3	3	86,6	2	57,7
Otras CCAA / Desconocido		0		54		23	
Región de Murcia	319579	31918	9987,5	522	163,3	275	86,1

*IA: Incidencia acumulada x100.000 hab. ** Los casos pertenecen a Murcia/Vista Alegre o Lorca/San Diego

Fuente: Servicio de Epidemiología, Dirección General de Salud Pública y Adicciones



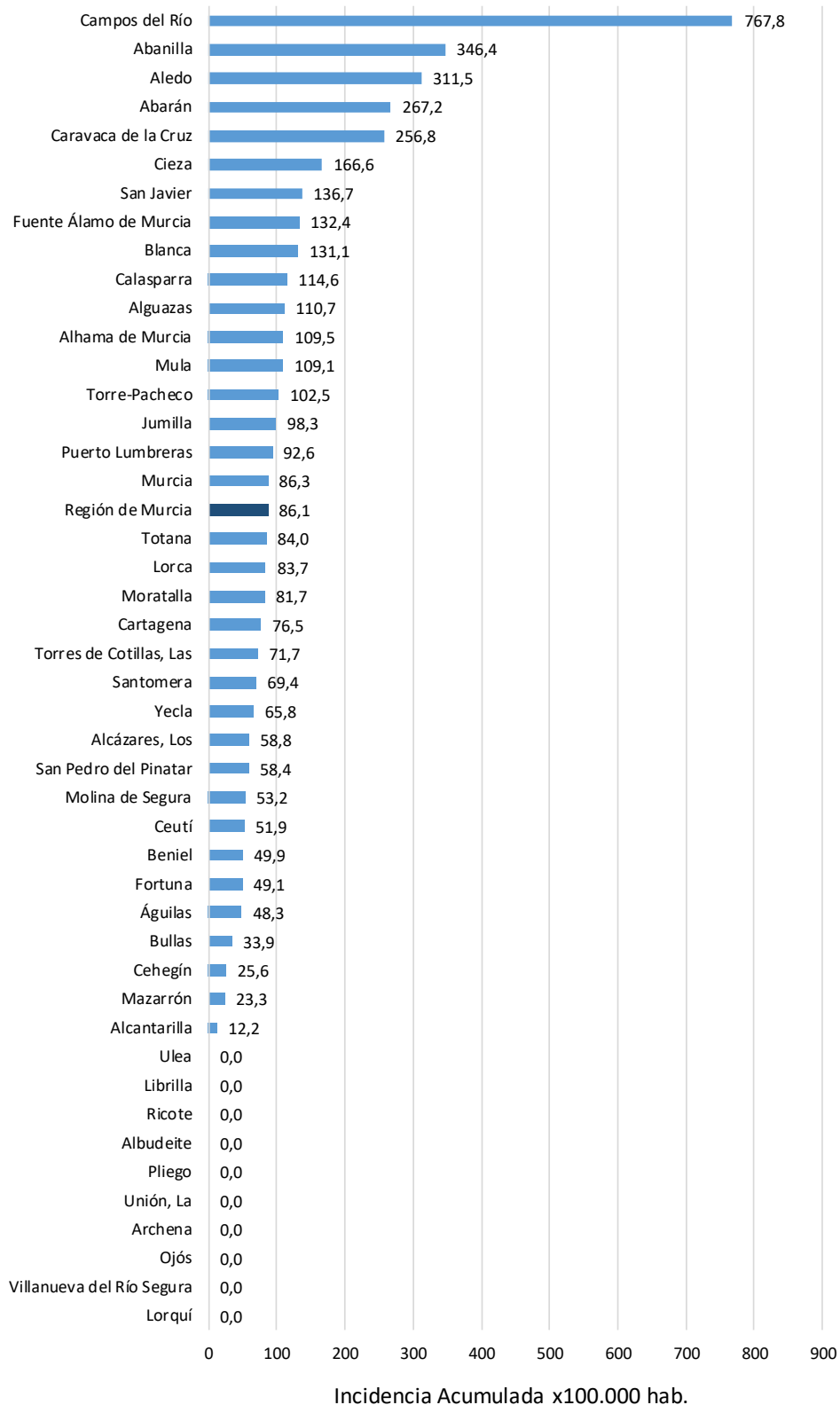
Figura 7. Incidencia acumulada x100.000 hab. a partir de 60 años en los **últimos 14 días** según municipio de residencia. Región de Murcia



Fuente: Servicio de Epidemiología, Dirección General de Salud Pública y Adicciones



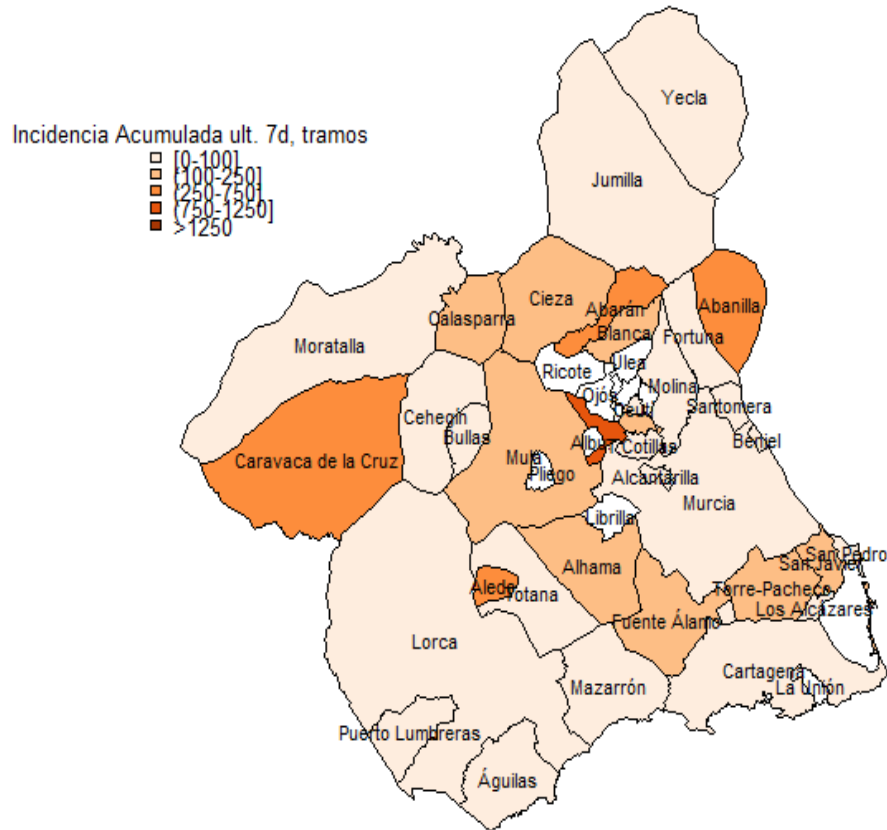
Figura 8. Incidencia acumulada x100.000 hab. a partir de 60 años en los últimos 7 días según municipio de residencia. Región de Murcia



Fuente: Servicio de Epidemiología, Dirección General de Salud Pública y Adicciones



Mapa 1. Incidencia acumulada/100 000 hab. COVID-19 a partir de 60 años últimos 7 días por municipio de residencia. Región de Murcia



Fuente: Servicio de Epidemiología, Dirección General de Salud Pública y Adicciones