

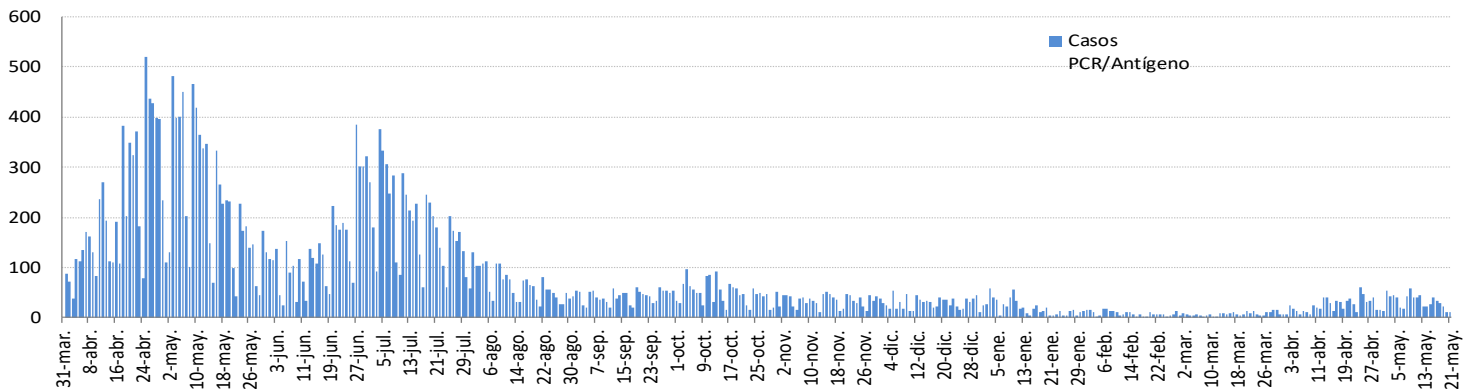


## INFORME EPIDEMIOLÓGICO DIARIO COVID-19 EN LA REGIÓN DE MURCIA 22 de mayo de 2023

En la Región de Murcia hasta la fecha se han diagnosticado 468534 casos de COVID-19. Se encuentran hospitalizados **55** pacientes por COVID-19 y de ellos, **1** en la UCI. El número total de fallecidos es de 2552.

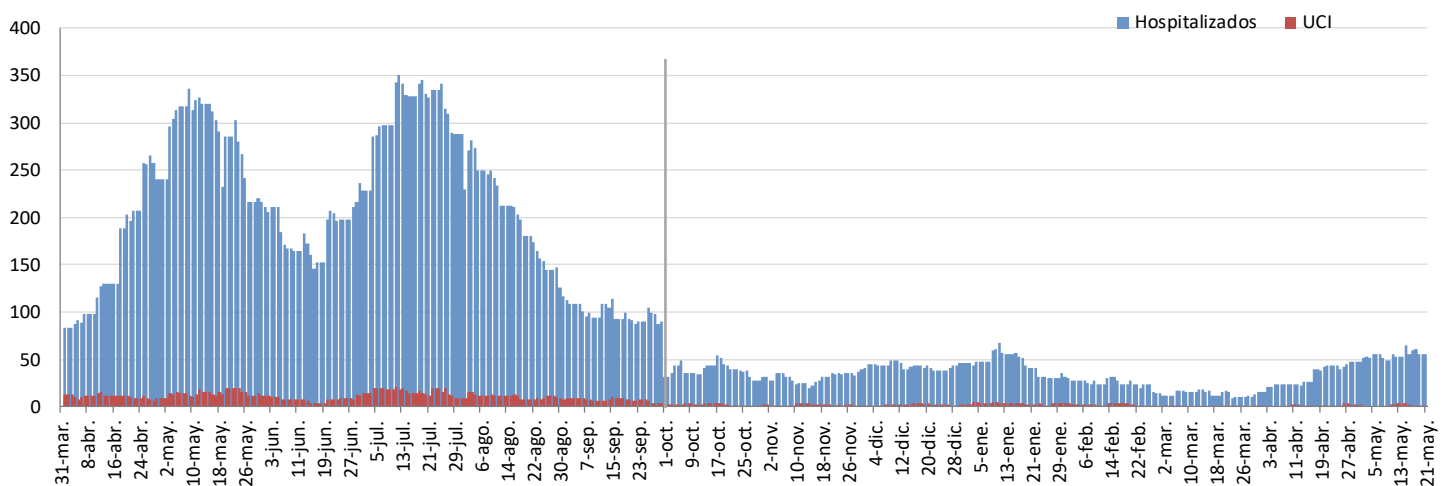
Importante resaltar que los **resultados son provisionales** y deben interpretarse con precaución por ser información dependiente del momento de su extracción. En las siguientes figuras y tablas se presentan con los datos epidemiológicos actualizados.

Figura 1. Número de casos diarios confirmados COVID-19 a partir de 60 años desde 1 de abril de 2022 por fecha de notificación. Región de Murcia.



Fuente: Servicio de Epidemiología. D.G. Salud Pública y Adicciones.

Figura 2. Número de personas que se encuentran hospitalizadas y en UCI diarias por COVID-19 (prevalencia) desde 1 de abril de 2022. Región de Murcia.\*

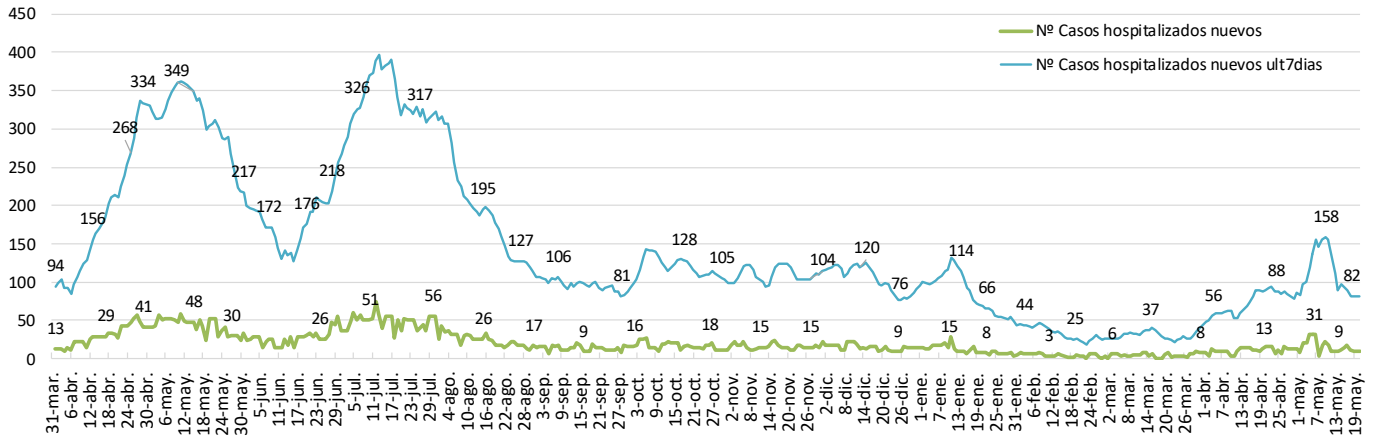


A partir del 1 de octubre 2022 se representan los casos hospitalizados y UCI por causa COVID-19

Fuente: Servicio de Epidemiología. D.G. Salud Pública y Adicciones.

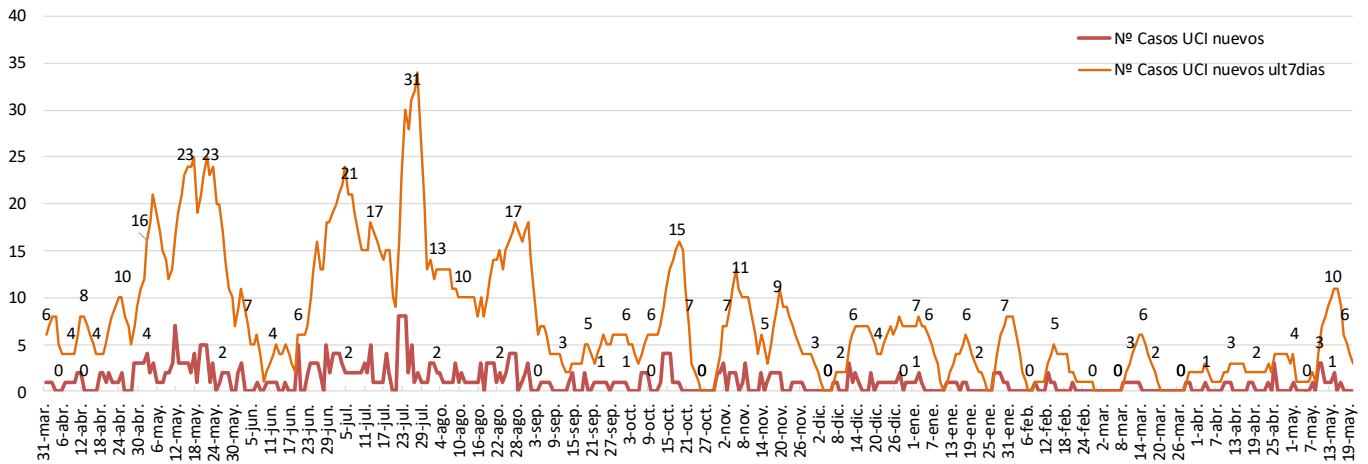


**Figura 3. Nº de casos nuevos COVID-19 hospitalizados diarios y acumulados últimos 7 días desde el 1 de abril de 2022. Región de Murcia**



A partir del 1 de octubre 2022 se representan los casos hospitalizados y UCI por causa COVID-19  
 Fuente: Servicio de Epidemiología. D.G. Salud Pública y Adicciones.

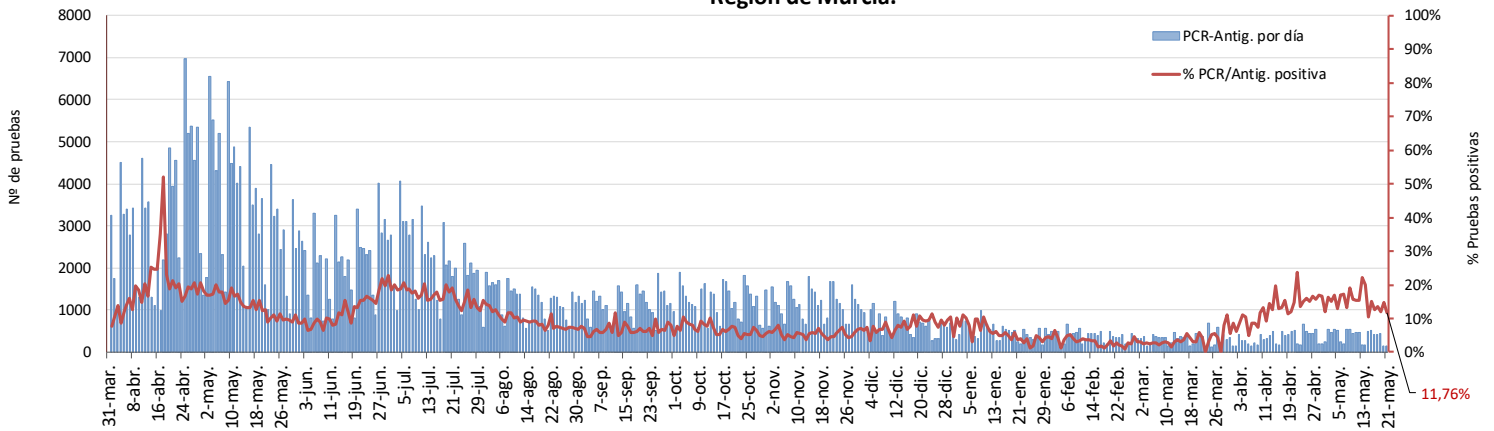
**Figura 4. Nº de casos nuevos COVID-19 hospitalizados UCI diarios y acumulados últimos 7 días desde el 1 de abril de 2022. Región de Murcia**



A partir del 1 de octubre 2022 se representan los casos hospitalizados y UCI por causa COVID-19  
 Fuente: Servicio de Epidemiología. D.G. Salud Pública y Adicciones.

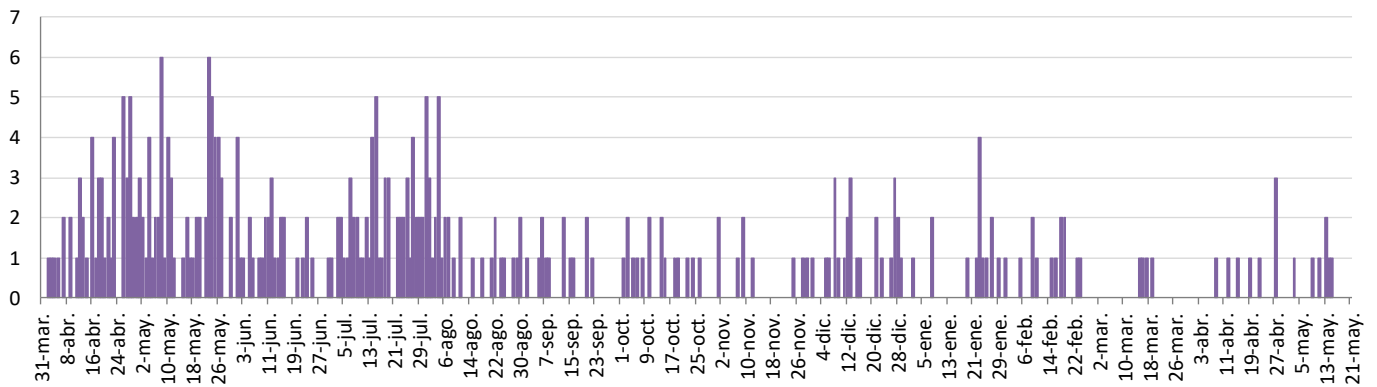


**Figura 5. Número de pruebas PCR/Antígeno diarias COVID-19 desde 1 de abril de 2022  
 Región de Murcia.**



Fuente: Servicio de Epidemiología. D.G. Salud Pública y Adicciones.

**Figura 6. Número de fallecidos COVID-19 desde 1 de abril de 2022 confirmados  
 por fecha de defunción. Región de Murcia.**



Fuente: Servicio de Epidemiología. D.G. Salud Pública y Adicciones.



**Tabla 1. Casos confirmados COVID-19 a partir de 60 años desde 1 abril 2022 por Área.  
 Región de Murcia**

Área Salud	Población	Casos PCR/Ag.+ acum.	IA*	Casos PCR/Ag.+ últ.14 días		Casos PCR/Ag.+ últ. 7 días	
				Casos	IA*	Casos	IA*
Área I: Murcia Oeste	56394	5618	9962,1	73	129,4	28	49,7
Área II: Cartagena	65661	6720	10234,4	73	111,2	29	44,2
Área III: Lorca	36898	4108	11133,4	50	135,5	21	56,9
Área IV: Noroeste	18156	2354	12965,4	41	225,8	18	99,1
Área V: Altiplano	12680	1520	11987,4	12	94,6	2	15,8
Área VI: Vega Media del Segura	55864	4636	8298,7	56	100,2	22	39,4
Área VII: : Murcia Este	41263	4108	9955,7	61	147,8	22	53,3
Área VIII: Mar Menor	20341	1698	8347,7	27	132,7	10	49,2
Área IX: Vega Alta del Segura	12322	1305	10590,8	17	138,0	8	64,9
Otras CCAA / Desconocido		3406		40		13	
<b>Región de Murcia</b>	<b>319579</b>	<b>29855</b>	<b>9342,0</b>	<b>450</b>	<b>140,8</b>	<b>173</b>	<b>54,1</b>

Fuente: Servicio de Epidemiología. D.G. Salud Pública y Adicciones.



**Tabla 2. Casos confirmados COVID-19 a partir de 60 años desde 1 abril 2022 por municipio residencia. Región de Murcia**

Municipio	Población	Casos PCR/Ag.+ acum.	% Total casos	IA*	Casos PCR/Ag.+ últ.14 días		Casos PCR/Ag.+ últ. 7 días	
					Casos	IA*	Casos	IA*
Abanilla	2021	199	0,6%	9846,6	14	692,7	7	346,4
Abarán	2994	363	1,0%	12124,2	14	467,6	6	200,4
Águilas	8278	771	2,2%	9313,8	4	48,3	0	0,0
Albudeite	357	19	0,1%	5322,1	0	0,0	0	0,0
Alcantarilla	8168	767	2,2%	9390,3	3	36,7	2	24,5
Alcázares, Los	3403	327	0,9%	9609,2	4	117,5	2	58,8
Aledo	321	57	0,2%	17757,0	2	623,1	1	311,5
Alguazas	1806	114	0,3%	6312,3	3	166,1	1	55,4
Alhama de Murcia	4565	412	1,2%	9025,2	8	175,2	3	65,7
Archena	3823	294	0,8%	7690,3	3	78,5	3	78,5
Beniel	2006	159	0,4%	7926,2	2	99,7	1	49,9
Blanca	1525	199	0,6%	13049,2	4	262,3	2	131,1
Bullas	2953	377	1,1%	12766,7	4	135,5	3	101,6
Calasparra	2617	203	0,6%	7757,0	4	152,8	1	38,2
Campos del Río	521	92	0,3%	17658,3	5	959,7	1	191,9
Caravaca de la Cruz	6230	878	2,5%	14093,1	23	369,2	7	112,4
Cartagena	49643	5816	16,3%	11715,6	63	126,9	23	46,3
Cehegín	3908	424	1,2%	10849,5	5	127,9	4	102,4
Ceutí	1928	228	0,6%	11825,7	1	51,9	0	0,0
Cieza	7803	959	2,7%	12290,1	20	256,3	7	89,7
Fortuna	2036	114	0,3%	5599,2	1	49,1	0	0,0
Fuente Álamo de Murcia	3022	324	0,9%	10721,4	5	165,5	1	33,1
Jumilla	5084	516	1,4%	10149,5	6	118,0	1	19,7
Librilla	1163	144	0,4%	12381,8	2	172,0	2	172,0
Lorca	19109	2442	6,9%	12779,3	28	146,5	12	62,8
Lorquí	1420	77	0,2%	5422,5	0	0,0	0	0,0
Mazarrón	8581	433	1,2%	5046,0	5	58,3	3	35,0
Molina de Segura	13167	1003	2,8%	7617,5	9	68,4	2	15,2
Moratalla	2448	552	1,6%	22549,0	4	163,4	2	81,7
Mula	3668	371	1,0%	10114,5	5	136,3	1	27,3
Murcia	97365	10830	30,4%	11123,1	135	138,7	50	51,4
Ojós	191	6	0,0%	3141,4	0	0,0	0	0,0
Pliego	970	91	0,3%	9381,4	0	0,0	0	0,0
Puerto Lumbreras	3239	319	0,9%	9848,7	5	154,4	2	61,7
Ricote	437	19	0,1%	4347,8	0	0,0	0	0,0
San Javier	6585	677	1,9%	10280,9	14	212,6	6	91,1
San Pedro del Pinatar	5140	475	1,3%	9241,2	7	136,2	4	77,8
Santomera	2883	321	0,9%	11134,2	3	104,1	1	34,7
Torre-Pacheco	5854	570	1,6%	9736,9	8	136,7	2	34,2
Torres de Cotillas, Las	4186	316	0,9%	7549,0	4	95,6	1	23,9
Totana	5951	732	2,1%	12300,5	11	184,8	6	100,8
Ulea	258	10	0,0%	3876,0	0	0,0	0	0,0
Unión, La	3774	511	1,4%	13540,0	1	26,5	1	26,5
Villanueva del Río Segura	582	56	0,2%	9622,0	0	0,0	0	0,0
Yecla	7596	1065	3,0%	14020,5	6	79,0	1	13,2
Otras CCAA		211	0,6%		1		1	
Desconocido		754	2,1%		4		0	
<b>Región de Murcia</b>	<b>319579</b>	<b>35597</b>	<b>100,0%</b>	<b>11138,7</b>	<b>450</b>	<b>140,8</b>	<b>173</b>	<b>54,1</b>

\*IA: Incidencia acumulada x100.000 habitantes

Fuente: Servicio de Epidemiología, Dirección General de Salud Pública y Adicciones



**Tabla 3. Casos confirmados COVID-19 a partir de 60 años desde 1 abril 2022 y zona básica de pertenencia. Región de Murcia**

Zona Básica Salud	Población	Casos PCR/Ag.+ acum.	IA*	Casos PCR/Ag.+ últ.14 días		Casos PCR/Ag.+ últ. 7 días	
				Casos	IA*	Casos	IA*
Abanilla	2021	193	9549,7	14	692,7	7	346,4
Abarán	2994	336	11222,4	13	434,2	6	200,4
Águilas / Norte	4578	358	7820,0	3	65,5	0	0,0
Águilas / Sur	3727	354	9498,3	1	26,8	0	0,0
Alcantarilla / Casco	3639	375	10305,0	2	55,0	1	27,5
Alcantarilla / Sangonera	5877	448	7622,9	4	68,1	2	34,0
Alguazas	1806	113	6256,9	3	166,1	1	55,4
Alhama de Murcia	4565	382	8368,0	8	175,2	3	65,7
Archena	5291	358	6766,2	3	56,7	3	56,7
Beniel	2006	151	7527,4	2	99,7	1	49,9
Blanca	1525	183	12000,0	4	262,3	2	131,1
Bullas	2953	359	12157,1	5	169,3	3	101,6
Calasparra	2725	198	7266,1	5	183,5	2	73,4
Caravaca	4801	694	14455,3	20	416,6	5	104,1
Caravaca / Barranda	1505	161	10697,7	3	199,3	3	199,3
Cartagena / Casco Antiguo	5100	623	12215,7	4	78,4	0	0,0
Cartagena / Este	6363	574	9020,9	9	141,4	5	78,6
Cartagena / Isaac Peral	5170	525	10154,7	6	116,1	2	38,7
Cartagena / Los Barreros	2269	239	10533,3	4	176,3	1	44,1
Cartagena / Los Dolores	3631	473	13026,7	4	110,2	0	0,0
Cartagena / Mar Menor	3921	323	8237,7	7	178,5	4	102,0
Cartagena / Molinos Marfagones	3441	407	11828,0	4	116,2	1	29,1
Cartagena / Oeste	6760	801	11849,1	9	133,1	6	88,8
Cartagena / Pozo Estrecho	2440	227	9303,3	3	123,0	1	41,0
Cartagena / San Antón	3615	568	15712,3	4	110,7	1	27,7
Cartagena / Santa Ana	3214	347	10796,5	3	93,3	0	0,0
Cartagena / Santa Lucía	1854	183	9870,6	0	0,0	0	0,0
Cartagena / La Manga	1937	193	9963,9	5	258,1	3	154,9
Cehegín	3800	411	10815,8	5	131,6	4	105,3
Ceutí	1928	215	11151,5	1	51,9	0	0,0
Cieza / Este	3387	395	11662,2	0	0,0	0	0,0
Cieza / Oeste	4416	391	8854,2	0	0,0	0	0,0
Fortuna	2036	94	4616,9	1	49,1	0	0,0
Fuente Álamo	3022	314	10390,5	5	165,5	1	33,1
Jumilla	5084	489	9618,4	6	118,0	1	19,7
La Unión	3814	508	13319,3	1	26,2	1	26,2
Librilla	1163	138	11865,9	2	172,0	2	172,0
Lorca / Centro	4040	448	11089,1	2	49,5	2	49,5
Lorca / La Paca	1135	132	11630,0	4	352,4	2	176,2
Lorca / San Diego	2905	512	10691,2	6	125,3	2	41,8
Lorca / San José	4878	676	13858,1	9	184,5	3	61,5
Lorca / Sutullena	3484	502	14408,7	7	200,9	3	86,1
Lorca San Cristóbal**	1884						
Lorquí	1420	70	4929,6	0	0,0	0	0,0
Los Alcázares	3403	282	8286,8	5	146,9	2	58,8
Mazarrón	5793	262	4522,7	1	17,3	1	17,3
Mazarrón / Puerto	3317	153	4612,6	4	120,6	2	60,3



**Tabla 3. Casos confirmados COVID-19 a partir de 60 años desde 1 abril 2022 y zona básica de pertenencia. (Continuación)**

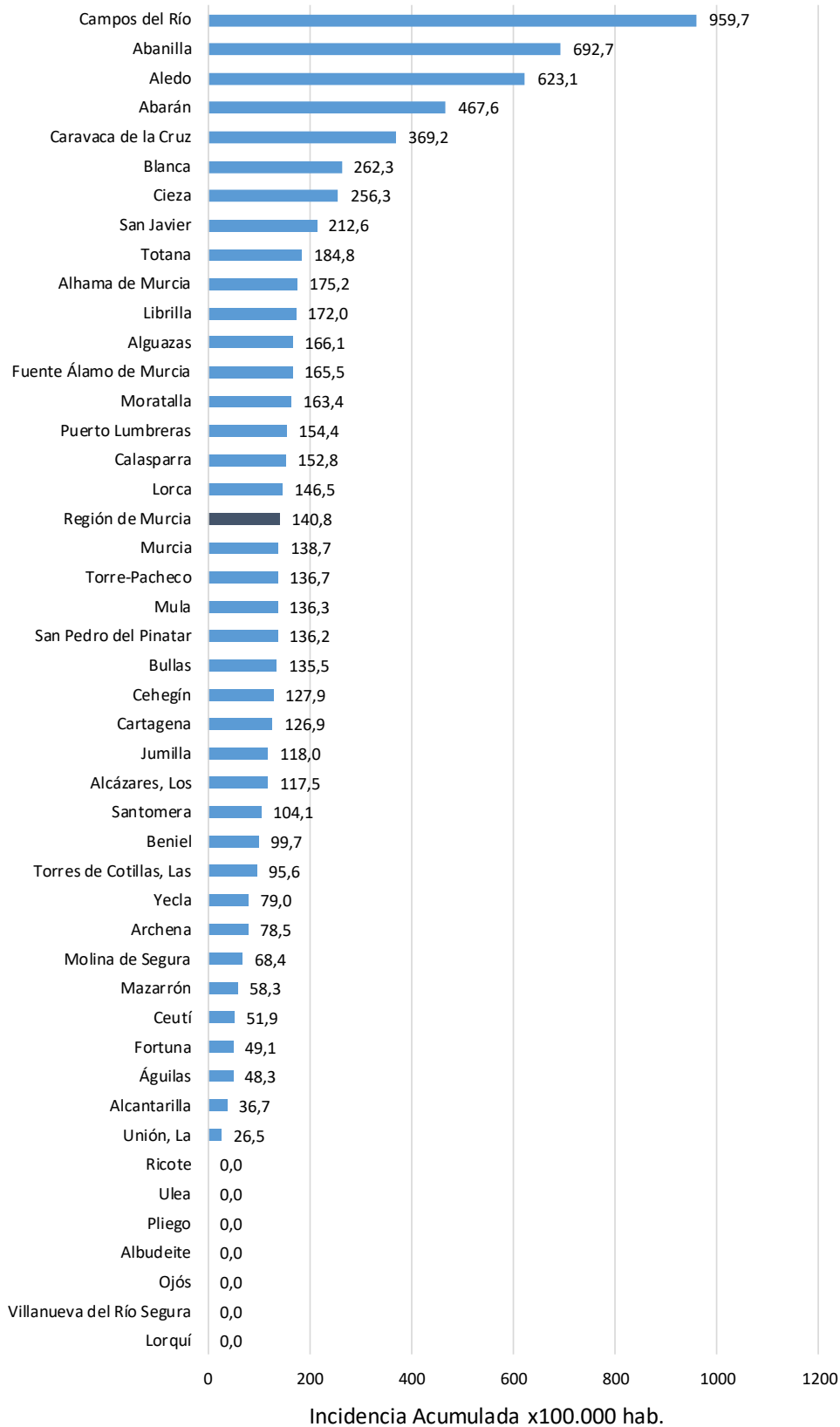
Zona Básica Salud	Población	Casos PCR/Ag.+ acum.	IA*	Casos PCR/Ag.+ últ.14 días		Casos PCR/Ag.+ últ. 7 días	
				Casos	IA*	Casos	IA*
Molina / Este	4240	148	3490,6	0	0,0	0	0,0
Molina / Norte	4710	359	7622,1	2	42,5	1	21,2
Molina / Sur	4217	434	10291,7	6	142,3	1	23,7
Moratalla	2372	531	22386,2	3	126,5	1	42,2
Mula	5516	543	9844,1	10	181,3	2	36,3
Murcia / Algezares	2556	298	11658,8	10	391,2	3	117,4
Murcia / Aljucer	1722	186	10801,4	1	58,1	0	0,0
Murcia / Alquerías	2943	273	9276,2	1	34,0	1	34,0
Murcia / Barrio de El Carmen	3606	408	11314,5	3	83,2	1	27,7
Murcia / Beniján	4948	482	9741,3	10	202,1	5	101,1
Murcia / Cabezo de Torres	3816	328	8595,4	3	78,6	3	78,6
Murcia / Campo de Cartagena	2923	176	6021,2	8	273,7	4	136,8
Murcia / Centro	6221	433	6960,3	2	32,1	0	0,0
Murcia / El Palmar	4475	592	13229,1	6	134,1	4	89,4
Murcia / El Ranero	2540	322	12677,2	3	118,1	2	78,7
Murcia / Espinardo	4281	356	8315,8	5	116,8	2	46,7
Murcia / Floridablanca	2828	317	11209,3	5	176,8	1	35,4
Murcia / Infante Juan Manuel	5191	477	9189,0	8	154,1	3	57,8
Murcia / La Alberca	3938	540	13712,5	5	127,0	1	25,4
Murcia / La Ñora	2945	322	10933,8	2	67,9	2	67,9
Murcia / Llano de Brujas	2493	252	10108,3	2	80,2	1	40,1
Murcia / Monteagudo	2675	299	11177,6	12	448,6	3	112,1
Murcia / Nonduermas	2920	299	10239,7	5	171,2	1	34,2
Murcia / Puente Tocinos	3000	300	10000,0	8	266,7	1	33,3
Murcia / San Andrés	7758	767	9886,6	4	51,6	1	12,9
Murcia / Sangonera la Verde	2116	196	9262,8	1	47,3	0	0,0
Murcia / Santa María de Gracia	3490	433	12406,9	7	200,6	2	57,3
Murcia / Santiago El Mayor	4601	456	9910,9	6	130,4	4	86,9
Murcia / Santiago y Zairaiche**	2651						
Murcia / Vista Alegre	3997	723	10875,5	4	60,2	1	15,0
Murcia / Vistabella	4089	386	9440,0	1	24,5	0	0,0
Murcia / Zarandona	1294	112	8655,3	3	231,8	0	0,0
Puerto Lumbreras	3995	368	9211,5	5	125,2	2	50,1
San Javier	5944	454	7638,0	8	134,6	3	50,5
San Pedro del Pinatar	5140	415	8073,9	6	116,7	3	58,4
Santomera	2883	307	10648,6	3	104,1	1	34,7
Torre Pacheco / Este	3024	321	10615,1	6	198,4	2	66,1
Torre Pacheco / Oeste	2830	226	7985,9	2	70,7	0	0,0
Torres de Cotillas	4186	301	7190,6	4	95,6	1	23,9
Totana / Norte	3437	518	15071,3	7	203,7	4	116,4
Totana / Sur	2835	240	8465,6	6	211,6	3	105,8
Yecla / Este	4132	721	17449,2	3	72,6	0	0,0
Yecla / Oeste	3464	310	8949,2	3	86,6	1	28,9
Otras CCAA / Desconocido		0		40		13	
<b>Región de Murcia</b>	<b>319579</b>	<b>32067</b>	<b>10034,1</b>	<b>450</b>	<b>140,8</b>	<b>173</b>	<b>54,1</b>

\*IA: Incidencia acumulada x100.000 hab. \*\* Los casos pertenecen a Murcia/Vista Alegre o Lorca/San Diego

Fuente: Servicio de Epidemiología, Dirección General de Salud Pública y Adicciones



Figura 7. Incidencia acumulada x100.000 hab. a partir de 60 años en los **últimos 14 días** según municipio de residencia. Región de Murcia

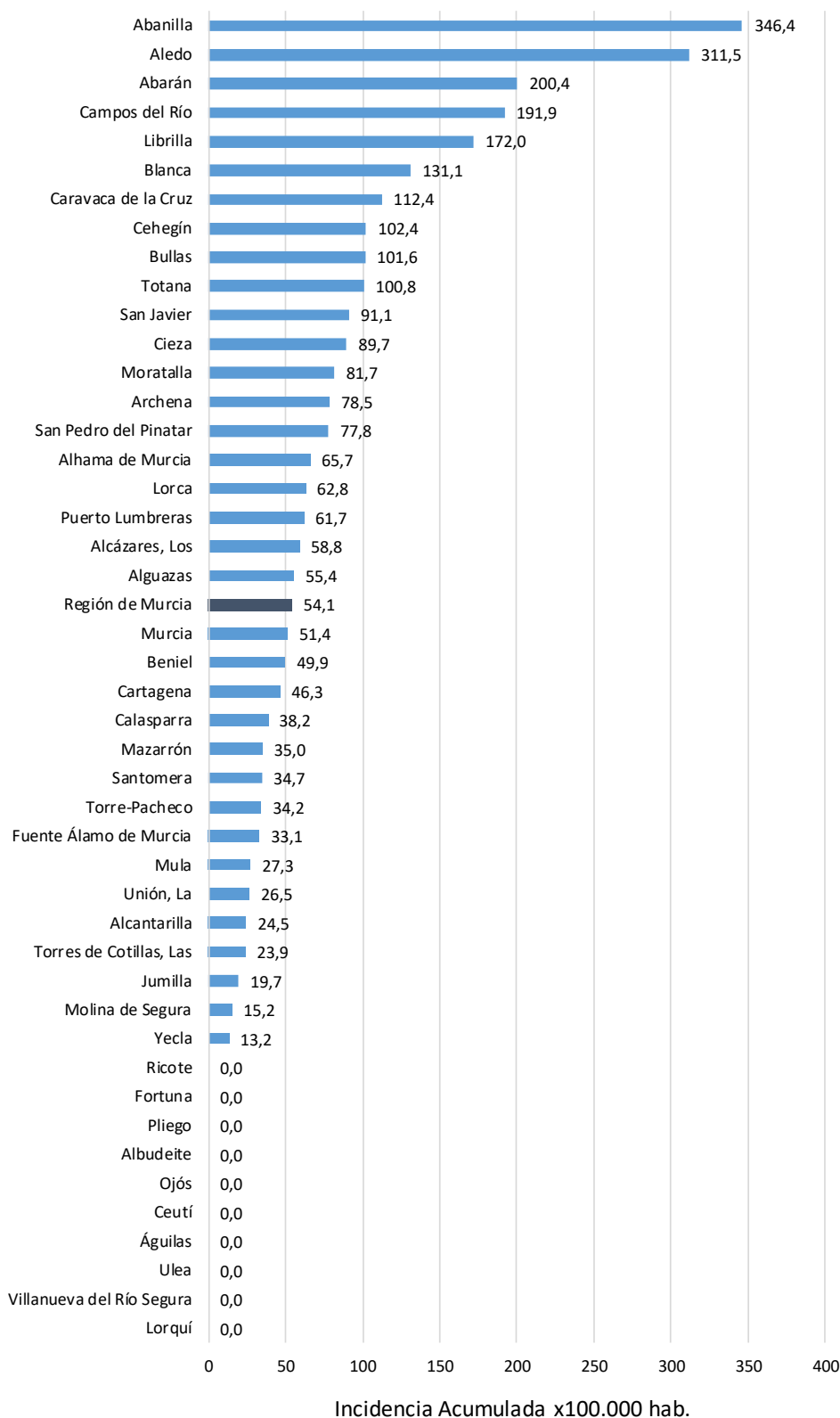


Fuente: Servicio de Epidemiología, Dirección General de Salud Pública y Adicciones





Figura 8. Incidencia acumulada x100.000 hab. a partir de 60 años en los últimos 7 días según municipio de residencia. Región de Murcia



Fuente: Servicio de Epidemiología, Dirección General de Salud Pública y Adicciones

