

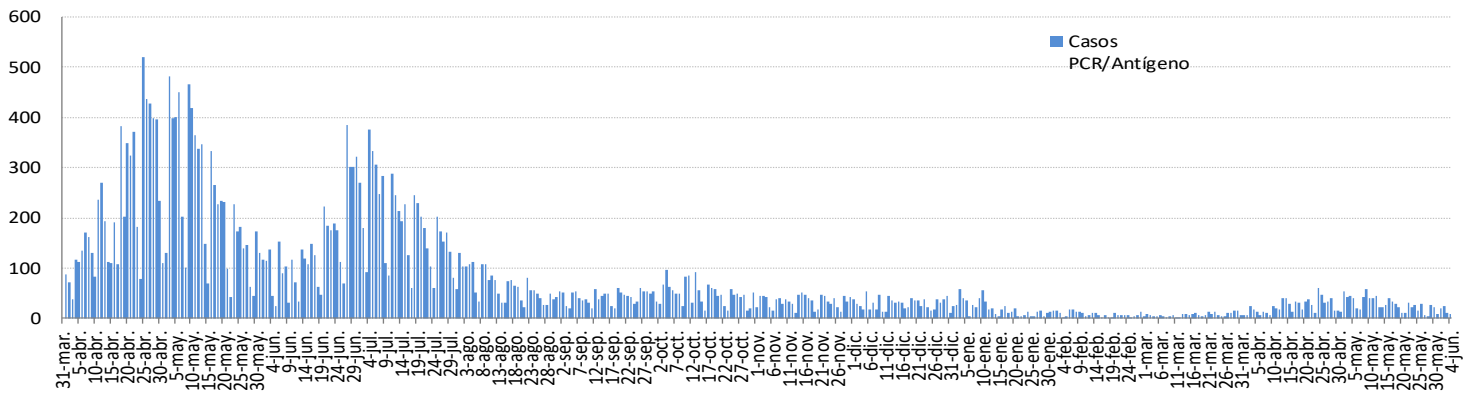


INFORME EPIDEMIOLÓGICO DIARIO COVID-19 EN LA REGIÓN DE MURCIA 5 de junio de 2023

En la Región de Murcia hasta la fecha se han diagnosticado 469143 casos de COVID-19. Se encuentran hospitalizados **39** pacientes por COVID-19 y de ellos, **1** en la UCI. El número total de fallecidos es de 2559.

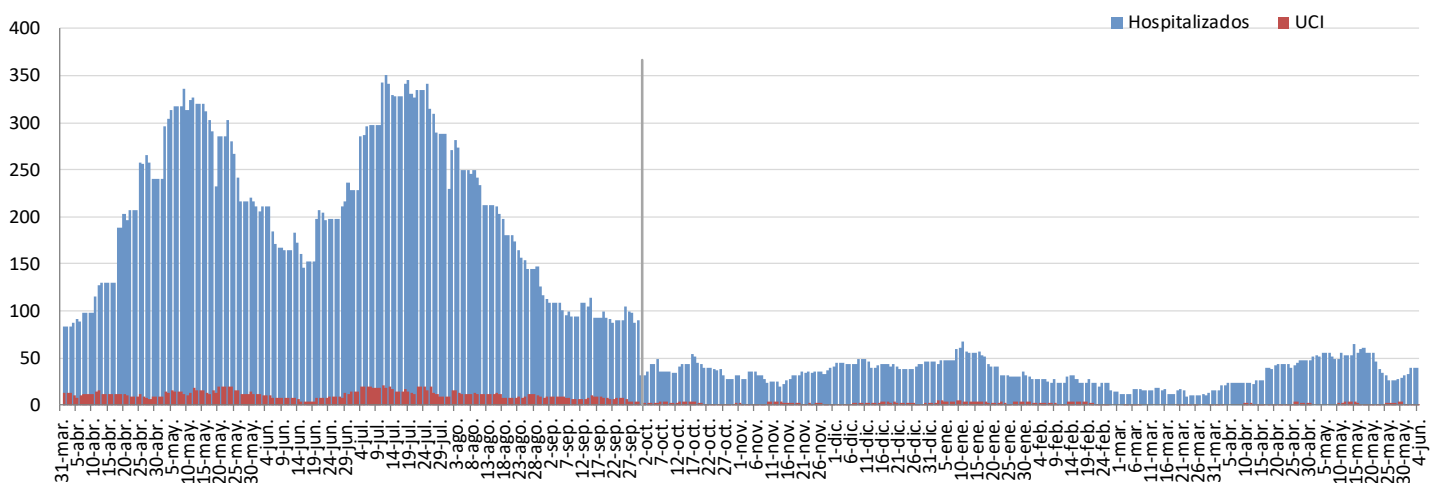
Importante resaltar que los **resultados son provisionales** y deben interpretarse con precaución por ser información dependiente del momento de su extracción. En las siguientes figuras y tablas se presentan con los datos epidemiológicos actualizados.

Figura 1. Número de casos diarios confirmados COVID-19 a partir de 60 años desde 1 de abril de 2022 por fecha de notificación. Región de Murcia.



Fuente: Servicio de Epidemiología. D.G. Salud Pública y Adicciones.

Figura 2. Número de personas que se encuentran hospitalizadas y en UCI diarias por COVID-19 (prevalencia) desde 1 de abril de 2022. Región de Murcia.*

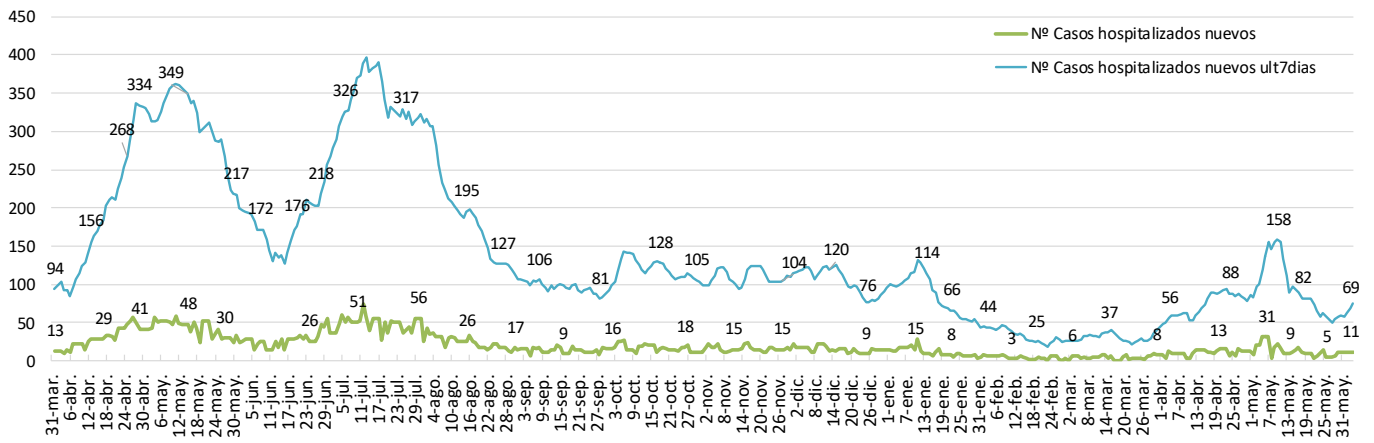


A partir del 1 de octubre 2022 se representan los casos hospitalizados y UCI por causa COVID-19

Fuente: Servicio de Epidemiología. D.G. Salud Pública y Adicciones.



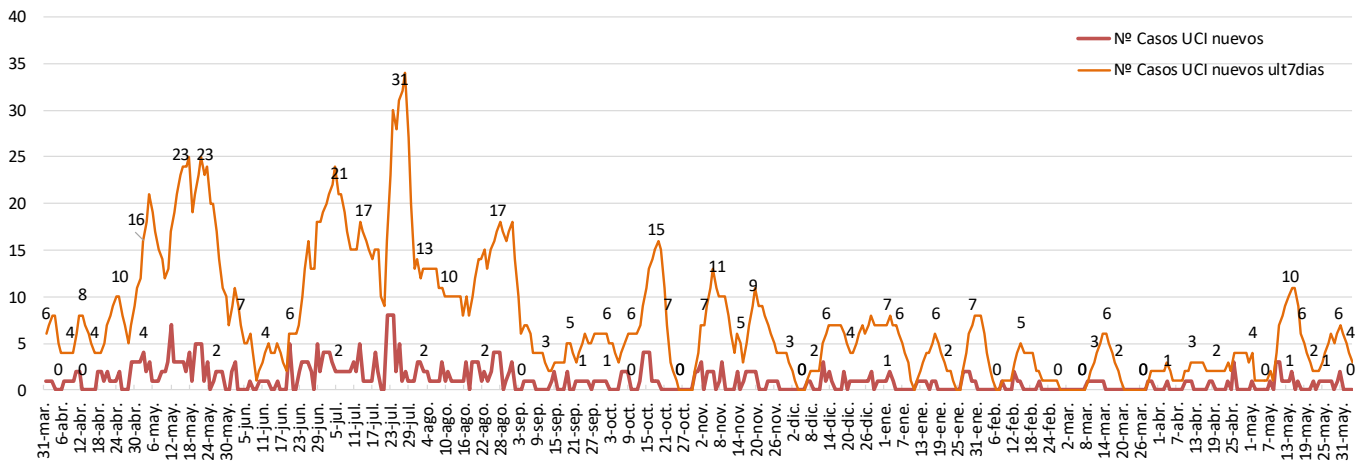
Figura 3. Nº de casos nuevos COVID-19 hospitalizados diarios y acumulados últimos 7 días desde el 1 de abril de 2022. Región de Murcia



A partir del 1 de octubre 2022 se representan los casos hospitalizados y UCI por causa COVID-19

Fuente: Servicio de Epidemiología. D.G. Salud Pública y Adicciones.

Figura 4. Nº de casos nuevos COVID-19 hospitalizados UCI diarios y acumulados últimos 7 días desde el 1 de abril de 2022. Región de Murcia

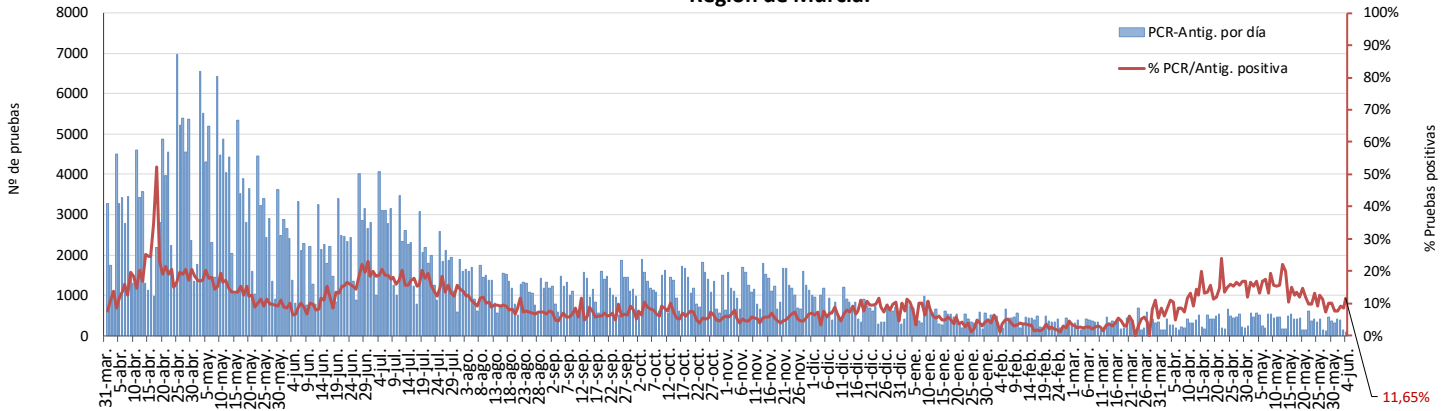


A partir del 1 de octubre 2022 se representan los casos hospitalizados y UCI por causa COVID-19

Fuente: Servicio de Epidemiología. D.G. Salud Pública y Adicciones.

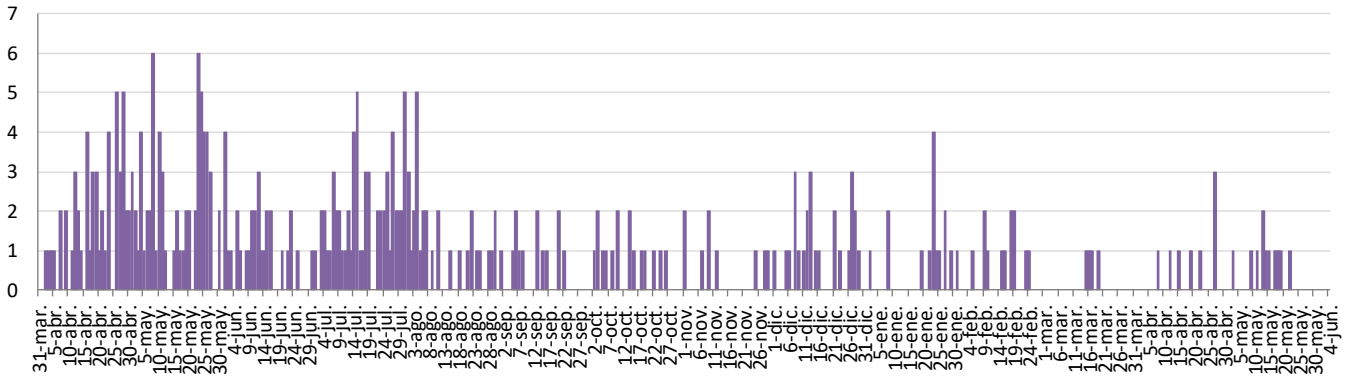


**Figura 5. Número de pruebas PCR/Antígeno diarias COVID-19 desde 1 de abril de 2022
 Región de Murcia.**



Fuente: Servicio de Epidemiología. D.G. Salud Pública y Adicciones.

**Figura 6. Número de fallecidos COVID-19 desde 1 de abril de 2022 confirmados
 por fecha de defunción. Región de Murcia.**



Fuente: Servicio de Epidemiología. D.G. Salud Pública y Adicciones.



**Tabla 1. Casos confirmados COVID-19 a partir de 60 años desde 1 abril 2022 por Área.
 Región de Murcia**

Área Salud	Población	Casos PCR/Ag.+ acum.	IA*	Casos PCR/Ag.+ últ.14 días		Casos PCR/Ag.+ últ. 7 días	
				Casos	IA*	Casos	IA*
Área I: Murcia Oeste	56394	5657	10031,2	39	69,2	14	24,8
Área II: Cartagena	65661	6767	10306,0	51	77,7	20	30,5
Área III: Lorca	36898	4139	11217,4	33	89,4	20	54,2
Área IV: Noroeste	18156	2373	13070,1	20	110,2	8	44,1
Área V: Altiplano	12680	1537	12121,5	16	126,2	8	63,1
Área VI: Vega Media del Segura	55864	4667	8354,2	33	59,1	13	23,3
Área VII: : Murcia Este	41263	4139	10030,8	36	87,2	19	46,0
Área VIII: Mar Menor	20341	1704	8377,2	12	59,0	7	34,4
Área IX: Vega Alta del Segura	12322	1310	10631,4	5	40,6	3	24,3
Otras CCAA / Desconocido		3450		24		10	
Región de Murcia	319579	30086	9414,3	269	84,2	122	38,2

Fuente: Servicio de Epidemiología. D.G. Salud Pública y Adicciones.



Tabla 2. Casos confirmados COVID-19 a partir de 60 años desde 1 abril 2022 por municipio residencia. Región de Murcia

Municipio	Población	Casos PCR/Ag.+ acum.	% Total casos	IA*	Casos PCR/Ag.+ últ.14 días		Casos PCR/Ag.+ últ. 7 días	
					Casos	IA*	Casos	IA*
Abanilla	2021	204	0,6%	10094,0	5	247,4	2	99,0
Abarán	2994	366	1,0%	12224,4	5	167,0	3	100,2
Águilas	8278	768	2,1%	9277,6	1	12,1	1	12,1
Albudeite	357	19	0,1%	5322,1	0	0,0	0	0,0
Alcantarilla	8168	768	2,1%	9402,5	4	49,0	0	0,0
Alcázares, Los	3403	327	0,9%	9609,2	2	58,8	0	0,0
Aledo	321	56	0,2%	17445,5	0	0,0	0	0,0
Alguazas	1806	114	0,3%	6312,3	0	0,0	0	0,0
Alhama de Murcia	4565	415	1,2%	9090,9	4	87,6	2	43,8
Archena	3823	294	0,8%	7690,3	0	0,0	0	0,0
Beniel	2006	160	0,4%	7976,1	1	49,9	1	49,9
Blanca	1525	199	0,6%	13049,2	0	0,0	0	0,0
Bullas	2953	377	1,1%	12766,7	0	0,0	0	0,0
Calasparra	2617	204	0,6%	7795,2	3	114,6	0	0,0
Campos del Río	521	93	0,3%	17850,3	1	191,9	0	0,0
Caravaca de la Cruz	6230	884	2,5%	14189,4	7	112,4	4	64,2
Cartagena	49643	5844	16,3%	11772,1	42	84,6	18	36,3
Cehegín	3908	431	1,2%	11028,7	7	179,1	2	51,2
Ceutí	1928	229	0,6%	11877,6	1	51,9	0	0,0
Cieza	7803	967	2,7%	12392,7	8	102,5	6	76,9
Fortuna	2036	113	0,3%	5550,1	0	0,0	0	0,0
Fuente Álamo de Murcia	3022	326	0,9%	10787,6	2	66,2	1	33,1
Jumilla	5084	524	1,5%	10306,8	7	137,7	4	78,7
Librilla	1163	145	0,4%	12467,8	2	172,0	2	172,0
Lorca	19109	2447	6,8%	12805,5	13	68,0	6	31,4
Lorquí	1420	77	0,2%	5422,5	0	0,0	0	0,0
Mazarrón	8581	438	1,2%	5104,3	6	69,9	2	23,3
Molina de Segura	13167	1013	2,8%	7693,5	11	83,5	5	38,0
Moratalla	2448	555	1,5%	22671,6	3	122,5	2	81,7
Mula	3668	373	1,0%	10169,0	3	81,8	1	27,3
Murcia	97365	10892	30,4%	11186,8	77	79,1	34	34,9
Ojós	191	6	0,0%	3141,4	0	0,0	0	0,0
Pliego	970	91	0,3%	9381,4	0	0,0	0	0,0
Puerto Lumbreras	3239	327	0,9%	10095,7	9	277,9	5	154,4
Ricote	437	19	0,1%	4347,8	0	0,0	0	0,0
San Javier	6585	682	1,9%	10356,9	6	91,1	2	30,4
San Pedro del Pinatar	5140	476	1,3%	9260,7	2	38,9	1	19,5
Santomera	2883	324	0,9%	11238,3	4	138,7	1	34,7
Torre-Pacheco	5854	574	1,6%	9805,3	6	102,5	4	68,3
Torres de Cotillas, Las	4186	319	0,9%	7620,6	3	71,7	1	23,9
Totana	5951	740	2,1%	12434,9	10	168,0	8	134,4
Ulea	258	10	0,0%	3876,0	0	0,0	0	0,0
Unión, La	3774	513	1,4%	13593,0	3	79,5	0	0,0
Villanueva del Río Segura	582	57	0,2%	9793,8	1	171,8	0	0,0
Yecla	7596	1071	3,0%	14099,5	9	118,5	4	52,7
Otras CCAA		210	0,6%		0		0	
Desconocido		834	2,3%		1		0	
Región de Murcia	319579	35875	100,0%	11225,7	269	84,2	122	38,2

*IA: Incidencia acumulada x100.000 habitantes

Fuente: Servicio de Epidemiología, Dirección General de Salud Pública y Adicciones



Tabla 3. Casos confirmados COVID-19 a partir de 60 años desde 1 abril 2022 y zona básica de pertenencia. Región de Murcia

Zona Básica Salud	Población	Casos PCR/Ag.+ acum.	IA*	Casos PCR/Ag.+ últ.14 días		Casos PCR/Ag.+ últ. 7 días	
				Casos	IA*	Casos	IA*
Abanilla	2021	198	9797,1	5	247,4	2	99,0
Abarán	2994	341	11389,4	5	167,0	3	100,2
Águilas / Norte	4578	359	7841,9	1	21,8	1	21,8
Águilas / Sur	3727	354	9498,3	0	0,0	0	0,0
Alcantarilla / Casco	3639	377	10360,0	2	55,0	0	0,0
Alcantarilla / Sangonera	5877	449	7640,0	1	17,0	0	0,0
Alguazas	1806	113	6256,9	0	0,0	0	0,0
Alhama de Murcia	4565	386	8455,6	4	87,6	2	43,8
Archena	5291	359	6785,1	1	18,9	0	0,0
Beniel	2006	150	7477,6	1	49,9	1	49,9
Blanca	1525	183	12000,0	0	0,0	0	0,0
Bullas	2953	359	12157,1	0	0,0	0	0,0
Calasparra	2725	201	7376,1	3	110,1	0	0,0
Caravaca	4801	700	14580,3	6	125,0	4	83,3
Caravaca / Barranda	1505	162	10764,1	1	66,4	0	0,0
Cartagena / Casco Antiguo	5100	628	12313,7	4	78,4	2	39,2
Cartagena / Este	6363	579	9099,5	4	62,9	0	0,0
Cartagena / Isaac Peral	5170	527	10193,4	3	58,0	2	38,7
Cartagena / Los Barreros	2269	246	10841,8	8	352,6	2	88,1
Cartagena / Los Dolores	3631	476	13109,3	3	82,6	2	55,1
Cartagena / Mar Menor	3921	326	8314,2	3	76,5	2	51,0
Cartagena / Molinos Marfagones	3441	409	11886,1	2	58,1	1	29,1
Cartagena / Oeste	6760	804	11893,5	4	59,2	3	44,4
Cartagena / Pozo Estrecho	2440	227	9303,3	0	0,0	0	0,0
Cartagena / San Antón	3615	571	15795,3	5	138,3	0	0,0
Cartagena / Santa Ana	3214	347	10796,5	0	0,0	0	0,0
Cartagena / Santa Lucía	1854	185	9978,4	2	107,9	2	107,9
Cartagena / La Manga	1937	196	10118,7	3	154,9	1	51,6
Cehegín	3800	418	11000,0	7	184,2	2	52,6
Ceutí	1928	216	11203,3	1	51,9	0	0,0
Cieza / Este	3387	395	11662,2	0	0,0	0	0,0
Cieza / Oeste	4416	391	8854,2	0	0,0	0	0,0
Fortuna	2036	93	4567,8	0	0,0	0	0,0
Fuente Álamo	3022	316	10456,7	2	66,2	1	33,1
Jumilla	5084	497	9775,8	7	137,7	4	78,7
La Unión	3814	510	13371,8	3	78,7	0	0,0
Librilla	1163	140	12037,8	2	172,0	2	172,0
Lorca / Centro	4040	450	11138,6	2	49,5	2	49,5
Lorca / La Paca	1135	133	11718,1	1	88,1	1	88,1
Lorca / San Diego	2905	516	10774,7	4	83,5	1	20,9
Lorca / San José	4878	679	13919,6	3	61,5	1	20,5
Lorca / Sutullena	3484	504	14466,1	3	86,1	1	28,7
Lorca San Cristóbal**	1884						
Lorquí	1420	70	4929,6	0	0,0	0	0,0
Los Alcázares	3403	280	8228,0	1	29,4	0	0,0
Mazarrón	5793	265	4574,5	3	51,8	1	17,3
Mazarrón / Puerto	3317	155	4672,9	2	60,3	1	30,1



Tabla 3. Casos confirmados COVID-19 a partir de 60 años desde 1 abril 2022 y zona básica de pertenencia. (Continuación)

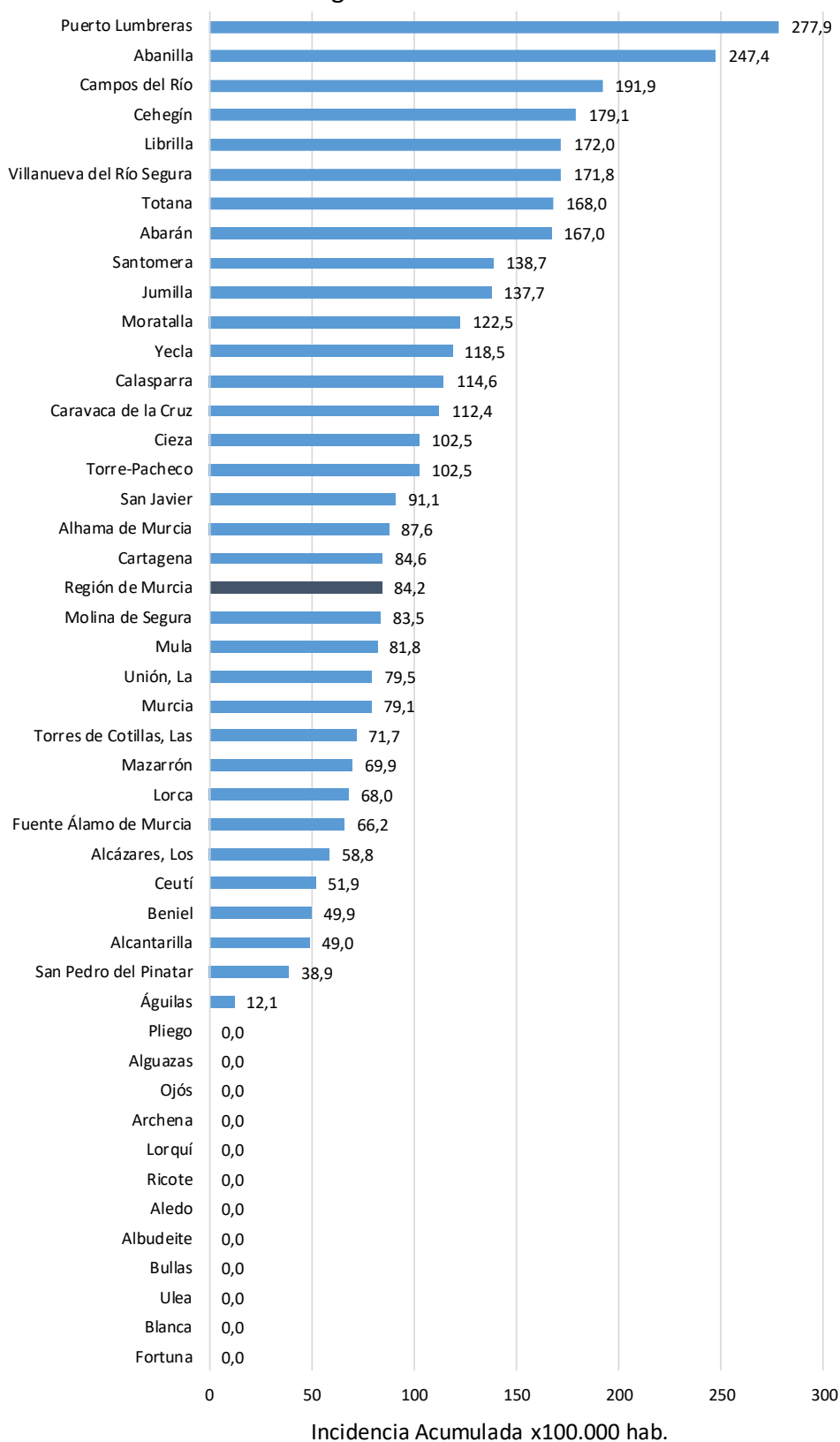
Zona Básica Salud	Población	Casos PCR/Ag.+ acum.	IA*	Casos PCR/Ag.+ últ.14 días		Casos PCR/Ag.+ últ. 7 días	
				Casos	IA*	Casos	IA*
Molina / Este	4240	148	3490,6	1	23,6	1	23,6
Molina / Norte	4710	366	7770,7	7	148,6	3	63,7
Molina / Sur	4217	436	10339,1	2	47,4	1	23,7
Moratalla	2372	533	22470,5	3	126,5	2	84,3
Mula	5516	547	9916,6	4	72,5	1	18,1
Murcia / Algezares	2556	300	11737,1	2	78,2	1	39,1
Murcia / Aljucer	1722	190	11033,7	4	232,3	2	116,1
Murcia / Alquerías	2943	276	9378,2	3	101,9	3	101,9
Murcia / Barrio de El Carmen	3606	413	11453,1	4	110,9	3	83,2
Murcia / Beniaján	4948	484	9781,7	4	80,8	1	20,2
Murcia / Cabezo de Torres	3816	329	8621,6	1	26,2	0	0,0
Murcia / Campo de Cartagena	2923	177	6055,4	1	34,2	0	0,0
Murcia / Centro	6221	437	7024,6	4	64,3	1	16,1
Murcia / El Palmar	4475	597	13340,8	4	89,4	2	44,7
Murcia / El Ranero	2540	323	12716,5	1	39,4	1	39,4
Murcia / Espinardo	4281	356	8315,8	0	0,0	0	0,0
Murcia / Floridablanca	2828	318	11244,7	2	70,7	0	0,0
Murcia / Infante Juan Manuel	5191	478	9208,2	2	38,5	2	38,5
Murcia / La Alberca	3938	544	13814,1	5	127,0	1	25,4
Murcia / La Ñora	2945	327	11103,6	4	135,8	0	0,0
Murcia / Llano de Brujas	2493	255	10228,6	3	120,3	0	0,0
Murcia / Monteagudo	2675	301	11252,3	1	37,4	0	0,0
Murcia / Nonduermas	2920	301	10308,2	2	68,5	1	34,2
Murcia / Puente Tocinos	3000	305	10166,7	5	166,7	3	100,0
Murcia / San Andrés	7758	770	9925,2	4	51,6	2	25,8
Murcia / Sangonera la Verde	2116	196	9262,8	0	0,0	0	0,0
Murcia / Santa María de Gracia	3490	437	12521,5	4	114,6	1	28,7
Murcia / Santiago El Mayor	4601	459	9976,1	3	65,2	2	43,5
Murcia / Santiago y Zairaiche**	2651						
Murcia / Vista Alegre	3997	728	10950,7	4	60,2	2	30,1
Murcia / Vistabella	4089	390	9537,8	4	97,8	3	73,4
Murcia / Zarandona	1294	112	8655,3	0	0,0	0	0,0
Puerto Lumbreras	3995	376	9411,8	9	225,3	5	125,2
San Javier	5944	458	7705,2	4	67,3	2	33,6
San Pedro del Pinatar	5140	414	8054,5	1	19,5	1	19,5
Santomera	2883	310	10752,7	4	138,7	1	34,7
Torre Pacheco / Este	3024	327	10813,5	6	198,4	4	132,3
Torre Pacheco / Oeste	2830	225	7950,5	0	0,0	0	0,0
Torres de Cotillas	4186	302	7214,5	2	47,8	1	23,9
Totana / Norte	3437	526	15304,0	8	232,8	8	232,8
Totana / Sur	2835	242	8536,2	2	70,5	0	0,0
Yecla / Este	4132	727	17594,4	6	145,2	2	48,4
Yecla / Oeste	3464	313	9035,8	3	86,6	2	57,7
Otras CCAA / Desconocido		0		24		10	
Región de Murcia	319579	32293	10104,9	269	84,2	122	38,2

*IA: Incidencia acumulada x100.000 hab. ** Los casos pertenecen a Murcia/Vista Alegre o Lorca/San Diego

Fuente: Servicio de Epidemiología, Dirección General de Salud Pública y Adicciones



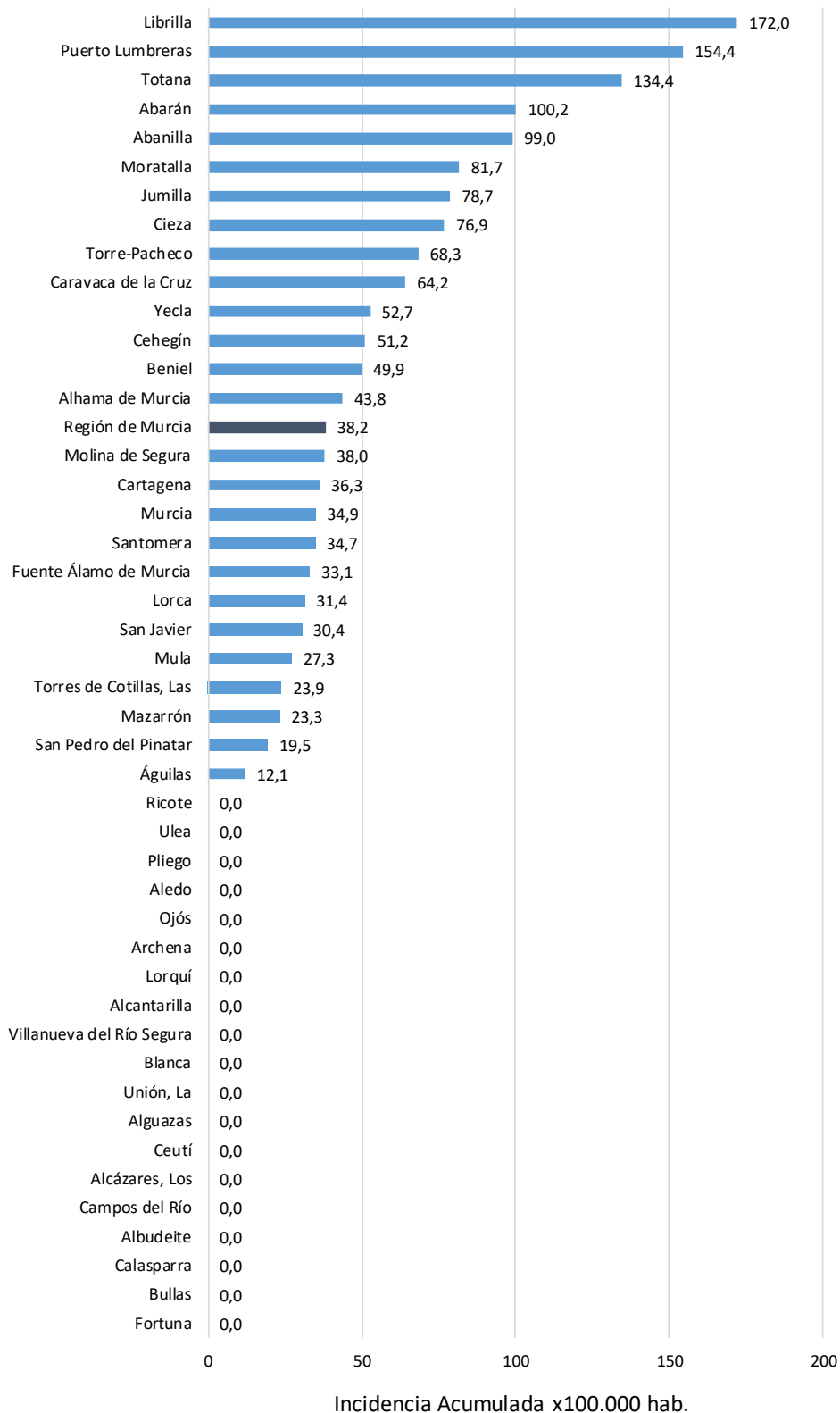
Figura 7. Incidencia acumulada x100.000 hab. a partir de 60 años en los **últimos 14 días** según municipio de residencia.
Región de Murcia



Fuente: Servicio de Epidemiología, Dirección General de Salud Pública y Adicciones



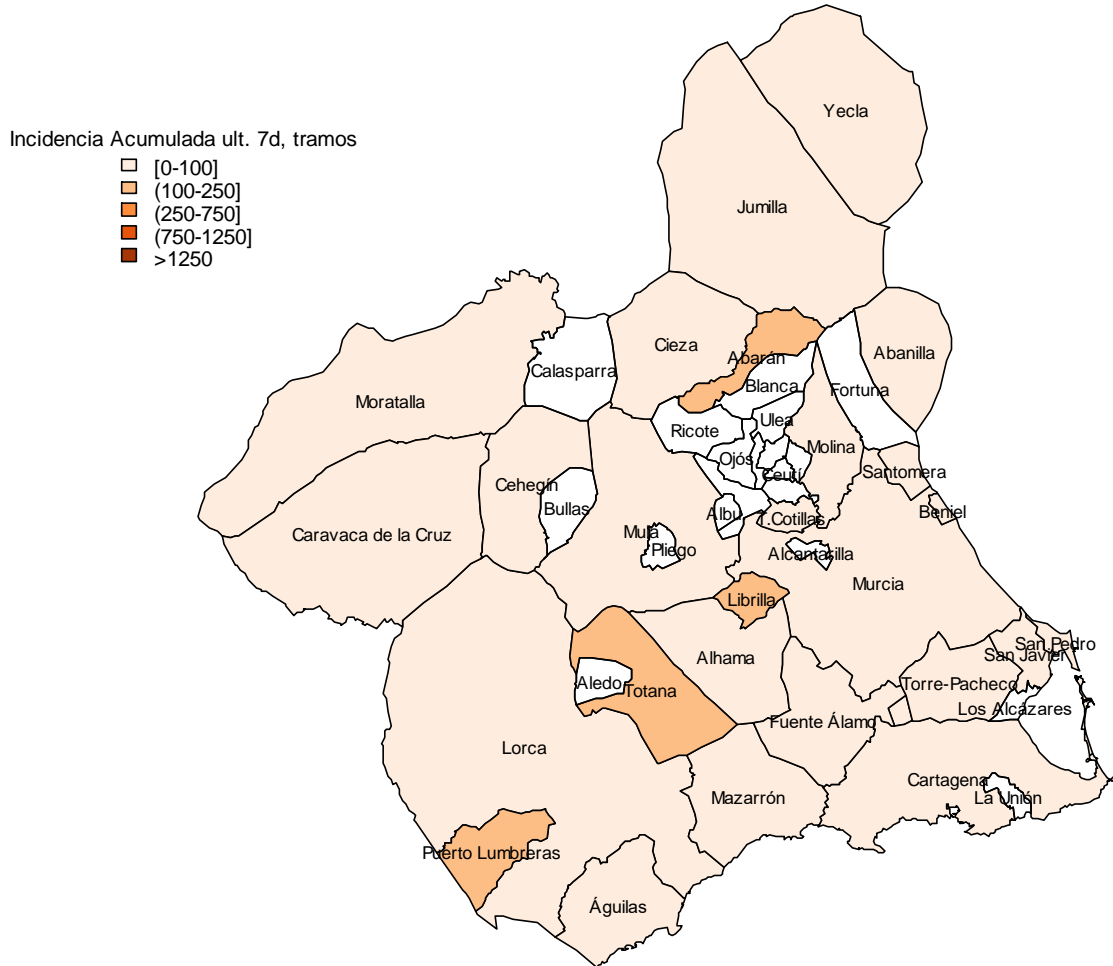
Figura 8. Incidencia acumulada x100.000 hab. a partir de 60 años en los últimos 7 días según municipio de residencia. Región de Murcia



Fuente: Servicio de Epidemiología, Dirección General de Salud Pública y Adicciones



Mapa 1. Incidencia acumulada/100 000 hab. COVID-19 a partir de 60 años últimos 7 días por municipio de residencia. Región de Murcia



Fuente: Servicio de Epidemiología, Dirección General de Salud Pública y Adicciones