

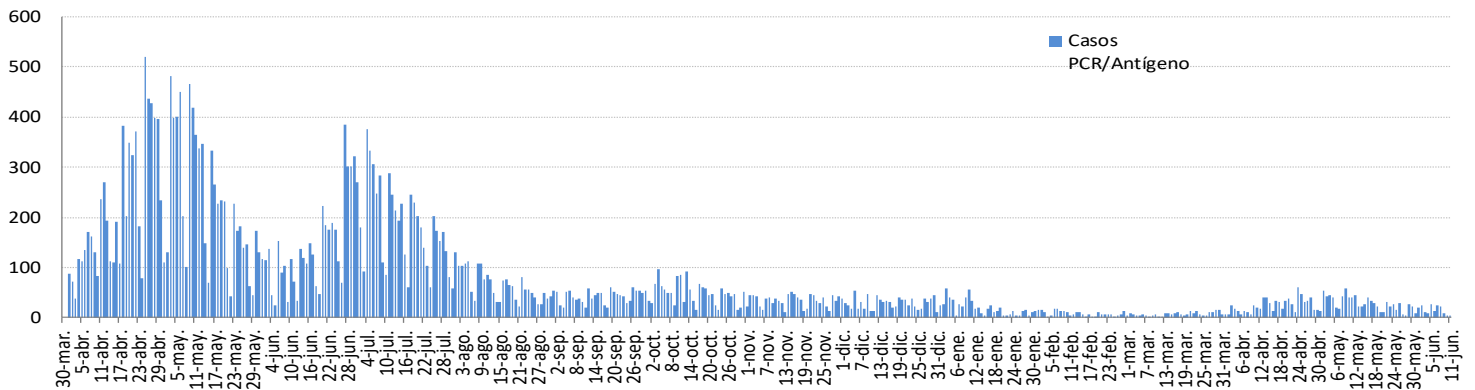


INFORME EPIDEMIOLÓGICO DIARIO COVID-19 EN LA REGIÓN DE MURCIA 12 de junio de 2023

En la Región de Murcia hasta la fecha se han diagnosticado 469314 casos de COVID-19. Se encuentran hospitalizados **31** pacientes por COVID-19 y de ellos, **2** en la UCI. El número total de fallecidos es de 2562.

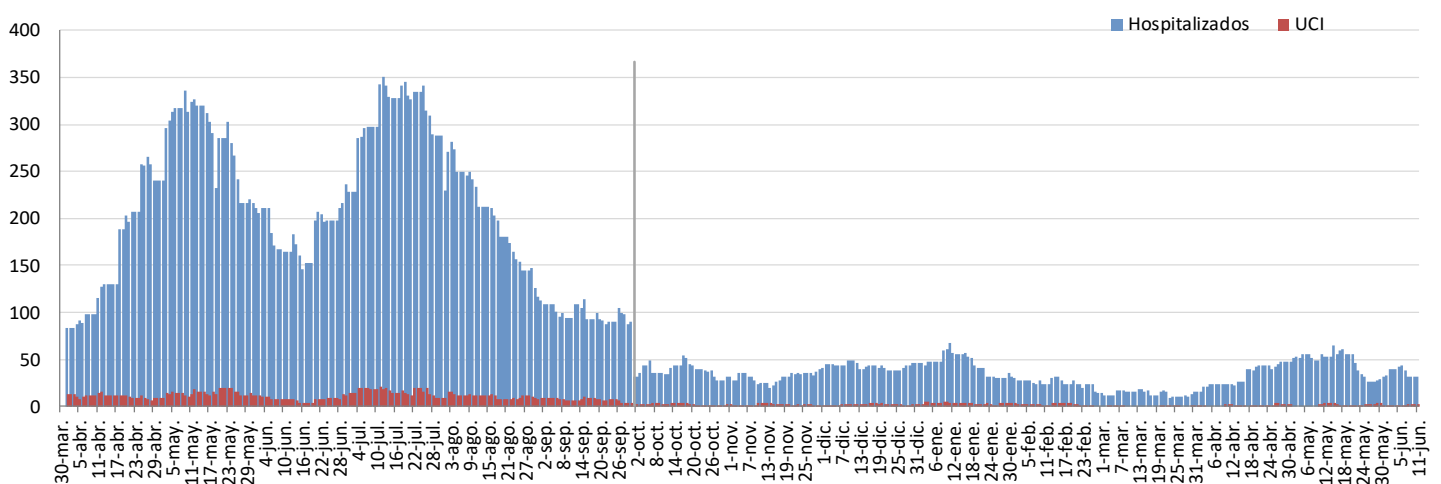
Importante resaltar que los **resultados son provisionales** y deben interpretarse con precaución por ser información dependiente del momento de su extracción. En las siguientes figuras y tablas se presentan con los datos epidemiológicos actualizados.

Figura 1. Número de casos diarios confirmados COVID-19 a partir de 60 años desde 1 de abril de 2022 por fecha de notificación. Región de Murcia.



Fuente: Servicio de Epidemiología. D.G. Salud Pública y Adicciones.

Figura 2. Número de personas que se encuentran hospitalizadas y en UCI diarias por COVID-19 (prevalencia) desde 1 de abril de 2022. Región de Murcia.*

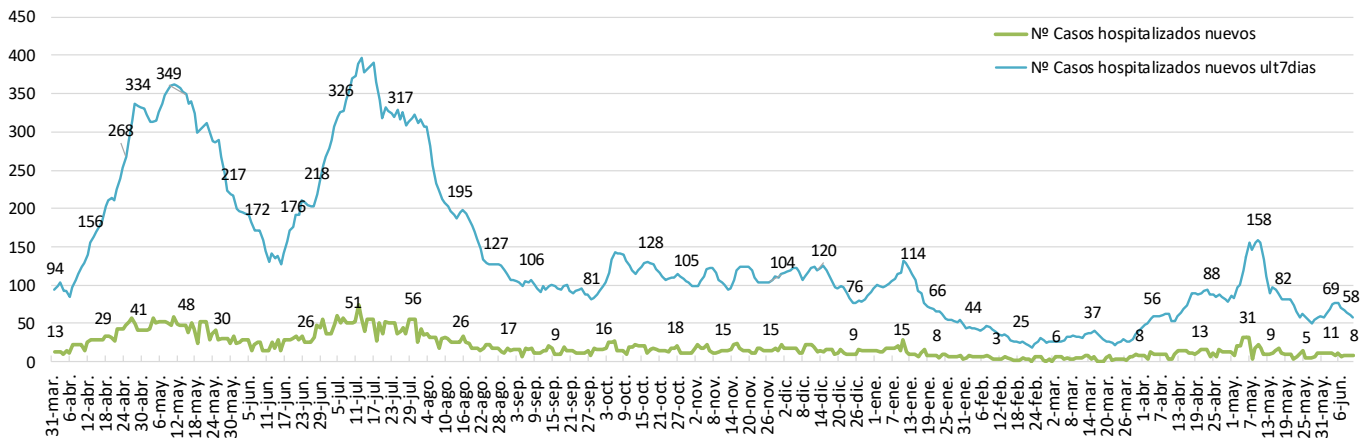


A partir del 1 de octubre 2022 se representan los casos hospitalizados y UCI por causa COVID-19

Fuente: Servicio de Epidemiología. D.G. Salud Pública y Adicciones.



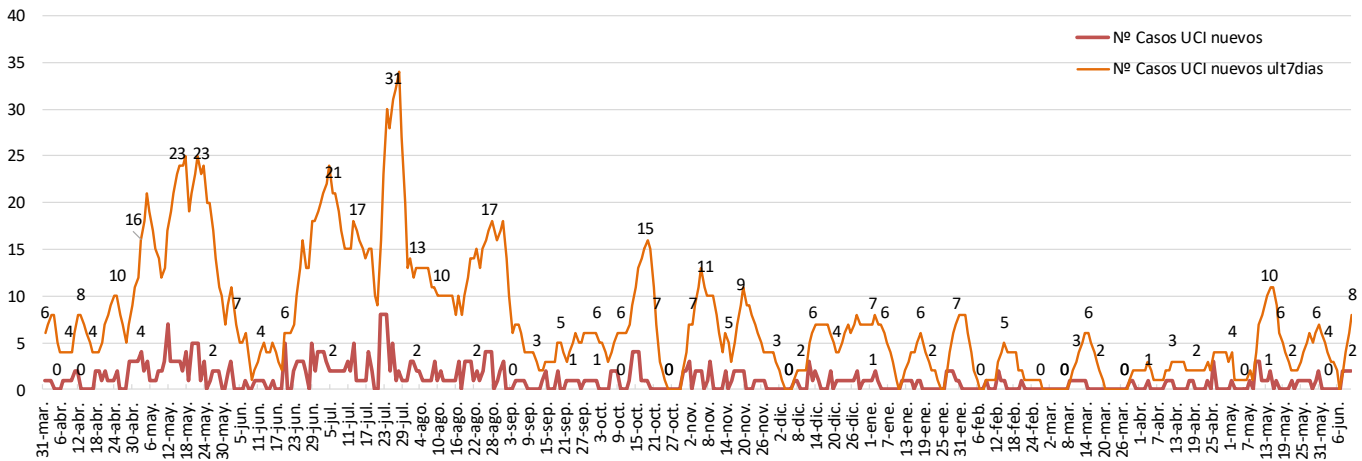
Figura 3. Nº de casos nuevos COVID-19 hospitalizados diarios y acumulados últimos 7 días desde el 1 de abril de 2022. Región de Murcia



A partir del 1 de octubre 2022 se representan los casos hospitalizados y UCI por causa COVID-19

Fuente: Servicio de Epidemiología. D.G. Salud Pública y Adicciones.

Figura 4. Nº de casos nuevos COVID-19 hospitalizados UCI diarios y acumulados últimos 7 días desde el 1 de abril de 2022. Región de Murcia

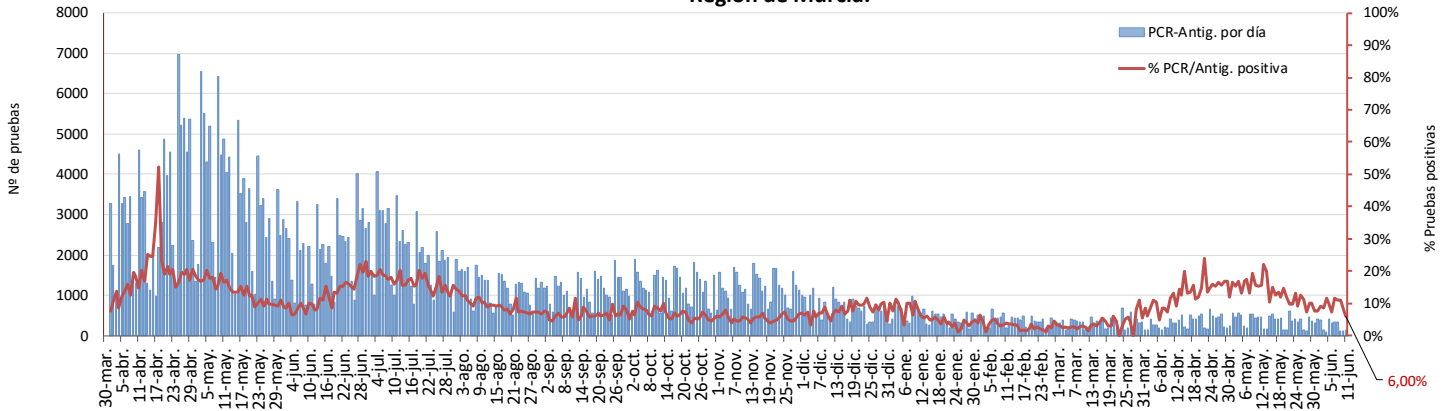


A partir del 1 de octubre 2022 se representan los casos hospitalizados y UCI por causa COVID-19

Fuente: Servicio de Epidemiología. D.G. Salud Pública y Adicciones.

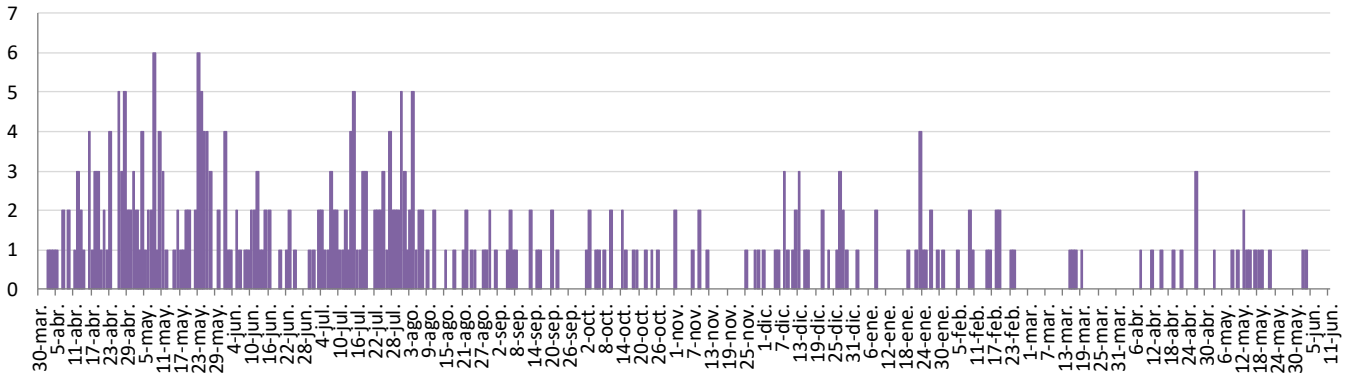


Figura 5. Número de pruebas PCR/Antígeno diarias COVID-19 desde 1 de abril de 2022
Región de Murcia.



Fuente: Servicio de Epidemiología. D.G. Salud Pública y Adicciones.

Figura 6. Número de fallecidos COVID-19 desde 1 de abril de 2022 confirmados
por fecha de defunción. Región de Murcia.



Fuente: Servicio de Epidemiología. D.G. Salud Pública y Adicciones.



**Tabla 1. Casos confirmados COVID-19 a partir de 60 años desde 1 abril 2022 por Área.
 Región de Murcia**

Área Salud	Población	Casos PCR/Ag.+ acum.	IA*	Casos PCR/Ag.+ últ.14 días		Casos PCR/Ag.+ últ. 7 días	
				Casos	IA*	Casos	IA*
Área I: Murcia Oeste	56394	5672	10057,8	30	53,2	16	28,4
Área II: Cartagena	65661	6786	10334,9	41	62,4	21	32,0
Área III: Lorca	36898	4147	11239,1	30	81,3	10	27,1
Área IV: Noroeste	18156	2375	13081,1	11	60,6	3	16,5
Área V: Altiplano	12680	1545	12184,5	16	126,2	8	63,1
Área VI: Vega Media del Segura	55864	4683	8382,9	30	53,7	17	30,4
Área VII: : Murcia Este	41263	4149	10055,0	31	75,1	12	29,1
Área VIII: Mar Menor	20341	1706	8387,0	13	63,9	6	29,5
Área IX: Vega Alta del Segura	12322	1313	10655,7	6	48,7	3	24,3
Otras CCAA / Desconocido		3475		23		11	
Región de Murcia	319579	30179	9443,4	231	72,3	107	33,5

Fuente: Servicio de Epidemiología. D.G. Salud Pública y Adicciones.



Tabla 2. Casos confirmados COVID-19 a partir de 60 años desde 1 abril 2022 por municipio residencia. Región de Murcia

Municipio	Población	Casos PCR/Ag.+ acum.	% Total casos	IA*	Casos PCR/Ag.+ últ.14 días		Casos PCR/Ag.+ últ. 7 días	
					Casos	IA*	Casos	IA*
Abanilla	2021	204	0,6%	10094,0	2	99,0	0	0,0
Abarán	2994	368	1,0%	12291,2	5	167,0	2	66,8
Águilas	8278	777	2,2%	9386,3	10	120,8	9	108,7
Albudeite	357	19	0,1%	5322,1	0	0,0	0	0,0
Alcantarilla	8168	772	2,1%	9451,5	4	49,0	3	36,7
Alcázares, Los	3403	328	0,9%	9638,6	1	29,4	1	29,4
Aledo	321	56	0,2%	17445,5	0	0,0	0	0,0
Alguazas	1806	115	0,3%	6367,7	1	55,4	1	55,4
Alhama de Murcia	4565	416	1,2%	9112,8	3	65,7	1	21,9
Archena	3823	296	0,8%	7742,6	2	52,3	2	52,3
Beniel	2006	160	0,4%	7976,1	1	49,9	0	0,0
Blanca	1525	200	0,6%	13114,8	1	65,6	1	65,6
Bullas	2953	378	1,1%	12800,5	1	33,9	1	33,9
Calasparra	2617	204	0,6%	7795,2	0	0,0	0	0,0
Campos del Río	521	93	0,3%	17850,3	0	0,0	0	0,0
Caravaca de la Cruz	6230	885	2,5%	14205,5	5	80,3	1	16,1
Cartagena	49643	5862	16,3%	11808,3	36	72,5	17	34,2
Cehegín	3908	431	1,2%	11028,7	2	51,2	0	0,0
Ceutí	1928	235	0,7%	12188,8	6	311,2	6	311,2
Cieza	7803	971	2,7%	12443,9	9	115,3	3	38,4
Fortuna	2036	114	0,3%	5599,2	1	49,1	1	49,1
Fuente Álamo de Murcia	3022	329	0,9%	10886,8	4	132,4	3	99,3
Jumilla	5084	530	1,5%	10424,9	9	177,0	5	98,3
Librilla	1163	146	0,4%	12553,7	3	258,0	1	86,0
Lorca	19109	2450	6,8%	12821,2	9	47,1	3	15,7
Lorquí	1420	77	0,2%	5422,5	0	0,0	0	0,0
Mazarrón	8581	438	1,2%	5104,3	2	23,3	0	0,0
Molina de Segura	13167	1013	2,8%	7693,5	5	38,0	0	0,0
Moratalla	2448	556	1,5%	22712,4	3	122,5	1	40,8
Mula	3668	373	1,0%	10169,0	1	27,3	0	0,0
Murcia	97365	10922	30,4%	11217,6	63	64,7	29	29,8
Ojós	191	6	0,0%	3141,4	0	0,0	0	0,0
Pliego	970	91	0,3%	9381,4	0	0,0	0	0,0
Puerto Lumbreras	3239	328	0,9%	10126,6	6	185,2	1	30,9
Ricote	437	19	0,1%	4347,8	0	0,0	0	0,0
San Javier	6585	683	1,9%	10372,1	3	45,6	1	15,2
San Pedro del Pinatar	5140	478	1,3%	9299,6	3	58,4	2	38,9
Santomera	2883	324	0,9%	11238,3	2	69,4	1	34,7
Torre-Pacheco	5854	578	1,6%	9873,6	9	153,7	5	85,4
Torres de Cotillas, Las	4186	319	0,9%	7620,6	1	23,9	0	0,0
Totana	5951	740	2,1%	12434,9	8	134,4	0	0,0
Ulea	258	11	0,0%	4263,6	1	387,6	1	387,6
Unión, La	3774	514	1,4%	13619,5	1	26,5	1	26,5
Villanueva del Río Segura	582	57	0,2%	9793,8	0	0,0	0	0,0
Yecla	7596	1074	3,0%	14139,0	7	92,2	3	39,5
Otras CCAA		210	0,6%		0		0	
Desconocido		835	2,3%		1		1	
Región de Murcia	319579	35985	100,0%	11260,1	231	72,3	107	33,5

*IA: Incidencia acumulada x100.000 habitantes

Fuente: Servicio de Epidemiología, Dirección General de Salud Pública y Adicciones



Tabla 3. Casos confirmados COVID-19 a partir de 60 años desde 1 abril 2022 y zona básica de pertenencia. Región de Murcia

Zona Básica Salud	Población	Casos PCR/Ag.+ acum.	IA*	Casos PCR/Ag.+ últ.14 días		Casos PCR/Ag.+ últ. 7 días	
				Casos	IA*	Casos	IA*
Abanilla	2021	199	9846,6	3	148,4	1	49,5
Abarán	2994	343	11456,2	5	167,0	2	66,8
Águilas / Norte	4578	365	7972,9	7	152,9	6	131,1
Águilas / Sur	3727	354	9498,3	0	0,0	0	0,0
Alcantarilla / Casco	3639	379	10414,9	2	55,0	2	55,0
Alcantarilla / Sangonera	5877	450	7657,0	1	17,0	1	17,0
Alguazas	1806	114	6312,3	1	55,4	1	55,4
Alhama de Murcia	4565	387	8477,5	3	65,7	1	21,9
Archena	5291	362	6841,8	3	56,7	3	56,7
Beniel	2006	150	7477,6	1	49,9	0	0,0
Blanca	1525	184	12065,6	1	65,6	1	65,6
Bullas	2953	360	12191,0	1	33,9	1	33,9
Calasparra	2725	201	7376,1	0	0,0	0	0,0
Caravaca	4801	699	14559,5	4	83,3	0	0,0
Caravaca / Barranda	1505	163	10830,6	1	66,4	1	66,4
Cartagena / Casco Antiguo	5100	632	12392,2	6	117,6	4	78,4
Cartagena / Este	6363	581	9130,9	2	31,4	1	15,7
Cartagena / Isaac Peral	5170	527	10193,4	3	58,0	1	19,3
Cartagena / Los Barreros	2269	246	10841,8	2	88,1	0	0,0
Cartagena / Los Dolores	3631	477	13136,9	3	82,6	2	55,1
Cartagena / Mar Menor	3921	331	8441,7	7	178,5	5	127,5
Cartagena / Molinos Marfagones	3441	409	11886,1	2	58,1	1	29,1
Cartagena / Oeste	6760	804	11893,5	3	44,4	0	0,0
Cartagena / Pozo Estrecho	2440	226	9262,3	0	0,0	0	0,0
Cartagena / San Antón	3615	574	15878,3	3	83,0	3	83,0
Cartagena / Santa Ana	3214	347	10796,5	0	0,0	0	0,0
Cartagena / Santa Lucía	1854	185	9978,4	2	107,9	0	0,0
Cartagena / La Manga	1937	197	10170,4	1	51,6	0	0,0
Cehegín	3800	418	11000,0	2	52,6	0	0,0
Ceutí	1928	222	11514,5	6	311,2	6	311,2
Cieza / Este	3387	395	11662,2	0	0,0	0	0,0
Cieza / Oeste	4416	391	8854,2	0	0,0	0	0,0
Fortuna	2036	94	4616,9	1	49,1	1	49,1
Fuente Álamo	3022	319	10555,9	4	132,4	3	99,3
Jumilla	5084	503	9893,8	9	177,0	5	98,3
La Unión	3814	511	13398,0	1	26,2	1	26,2
Librilla	1163	141	12123,8	3	258,0	1	86,0
Lorca / Centro	4040	451	11163,4	3	74,3	1	24,8
Lorca / La Paca	1135	133	11718,1	1	88,1	0	0,0
Lorca / San Diego	2905	518	10816,5	3	62,6	2	41,8
Lorca / San José	4878	679	13919,6	1	20,5	0	0,0
Lorca / Sutullena	3484	503	14437,4	1	28,7	0	0,0
Lorca San Cristóbal**	1884						
Lorquí	1420	70	4929,6	0	0,0	0	0,0
Los Alcázares	3403	280	8228,0	0	0,0	0	0,0
Mazarrón	5793	265	4574,5	1	17,3	0	0,0
Mazarrón / Puerto	3317	155	4672,9	1	30,1	0	0,0



Tabla 3. Casos confirmados COVID-19 a partir de 60 años desde 1 abril 2022 y zona básica de pertenencia. (Continuación)

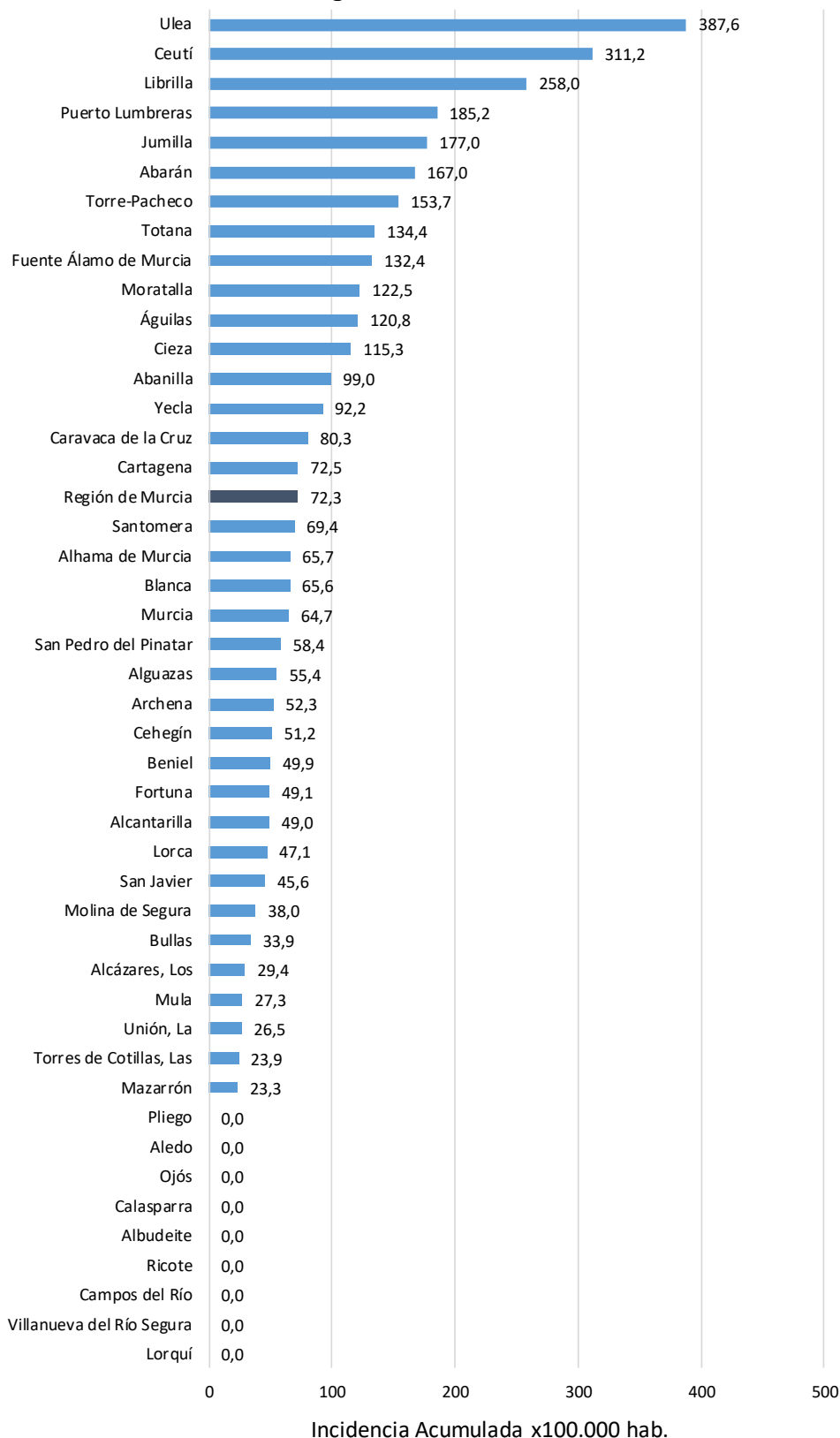
Zona Básica Salud	Población	Casos PCR/Ag.+		Casos PCR/Ag.+ últ.14 días		Casos PCR/Ag.+ últ. 7 días	
		acum.	IA*	Casos	IA*	Casos	IA*
Molina / Este	4240	148	3490,6	1	23,6	0	0,0
Molina / Norte	4710	365	7749,5	3	63,7	0	0,0
Molina / Sur	4217	436	10339,1	1	23,7	0	0,0
Moratalla	2372	534	22512,6	3	126,5	1	42,2
Mula	5516	547	9916,6	1	18,1	0	0,0
Murcia / Algezares	2556	303	11854,5	4	156,5	3	117,4
Murcia / Aljucer	1722	191	11091,8	3	174,2	1	58,1
Murcia / Alquerías	2943	277	9412,2	4	135,9	1	34,0
Murcia / Barrio de El Carmen	3606	414	11480,9	4	110,9	1	27,7
Murcia / Beniaján	4948	487	9842,4	4	80,8	3	60,6
Murcia / Cabezo de Torres	3816	331	8674,0	2	52,4	2	52,4
Murcia / Campo de Cartagena	2923	177	6055,4	0	0,0	0	0,0
Murcia / Centro	6221	438	7040,7	2	32,1	1	16,1
Murcia / El Palmar	4475	597	13340,8	2	44,7	0	0,0
Murcia / El Ranero	2540	324	12755,9	1	39,4	0	0,0
Murcia / Espinardo	4281	356	8315,8	0	0,0	0	0,0
Murcia / Floridablanca	2828	318	11244,7	0	0,0	0	0,0
Murcia / Infante Juan Manuel	5191	480	9246,8	4	77,1	2	38,5
Murcia / La Alberca	3938	549	13941,1	6	152,4	5	127,0
Murcia / La Ñora	2945	327	11103,6	0	0,0	0	0,0
Murcia / Llano de Brujas	2493	256	10268,8	1	40,1	1	40,1
Murcia / Monteagudo	2675	301	11252,3	0	0,0	0	0,0
Murcia / Nonduermas	2920	303	10376,7	3	102,7	2	68,5
Murcia / Puente Tocinos	3000	307	10233,3	5	166,7	2	66,7
Murcia / San Andrés	7758	770	9925,2	2	25,8	0	0,0
Murcia / Sangonera la Verde	2116	195	9215,5	0	0,0	0	0,0
Murcia / Santa María de Gracia	3490	436	12492,8	1	28,7	0	0,0
Murcia / Santiago El Mayor	4601	459	9976,1	3	65,2	1	21,7
Murcia / Santiago y Zaráiche**	2651						
Murcia / Vista Alegre	3997	730	10980,7	4	60,2	2	30,1
Murcia / Vistabella	4089	390	9537,8	3	73,4	0	0,0
Murcia / Zarandona	1294	112	8655,3	0	0,0	0	0,0
Puerto Lumbreras	3995	376	9411,8	6	150,2	1	25,0
San Javier	5944	457	7688,4	2	33,6	0	0,0
San Pedro del Pinatar	5140	415	8073,9	2	38,9	1	19,5
Santomera	2883	310	10752,7	2	69,4	1	34,7
Torre Pacheco / Este	3024	326	10780,4	5	165,3	1	33,1
Torre Pacheco / Oeste	2830	228	8056,5	4	141,3	4	141,3
Torres de Cotillas	4186	302	7214,5	1	23,9	0	0,0
Totana / Norte	3437	526	15304,0	8	232,8	0	0,0
Totana / Sur	2835	242	8536,2	0	0,0	0	0,0
Yecla / Este	4132	727	17594,4	2	48,4	0	0,0
Yecla / Oeste	3464	315	9093,5	5	144,3	3	86,6
Otras CCAA / Desconocido		0		23		11	
Región de Murcia	319579	32376	10130,8	231	72,3	107	33,5

*IA: Incidencia acumulada x100.000 hab. ** Los casos pertenecen a Murcia/Vista Alegre o Lorca/San Diego

Fuente: Servicio de Epidemiología, Dirección General de Salud Pública y Adicciones



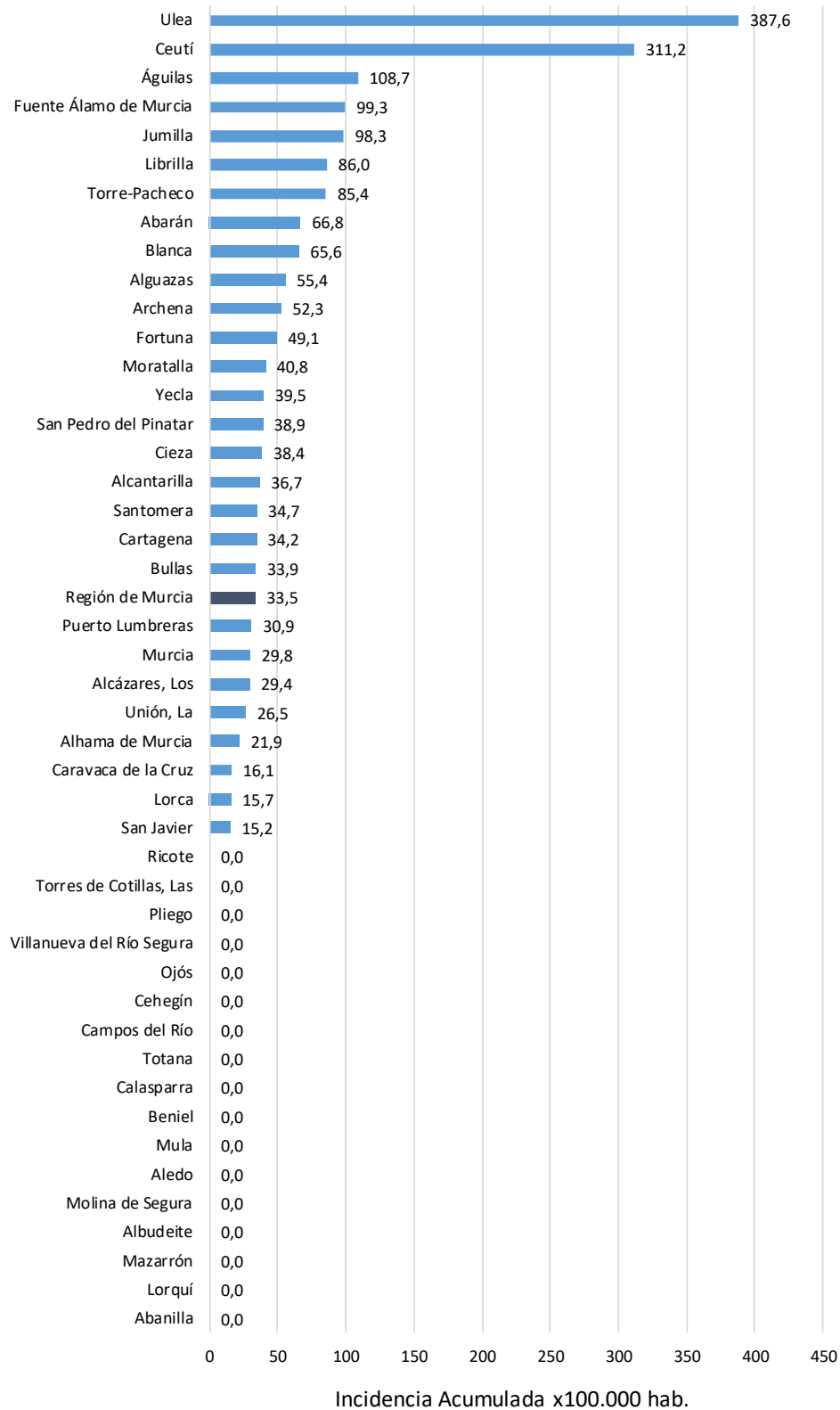
Figura 7. Incidencia acumulada x100.000 hab. a partir de 60 años en los **últimos 14 días** según municipio de residencia.
Región de Murcia



Fuente: Servicio de Epidemiología, Dirección General de Salud Pública y Adicciones



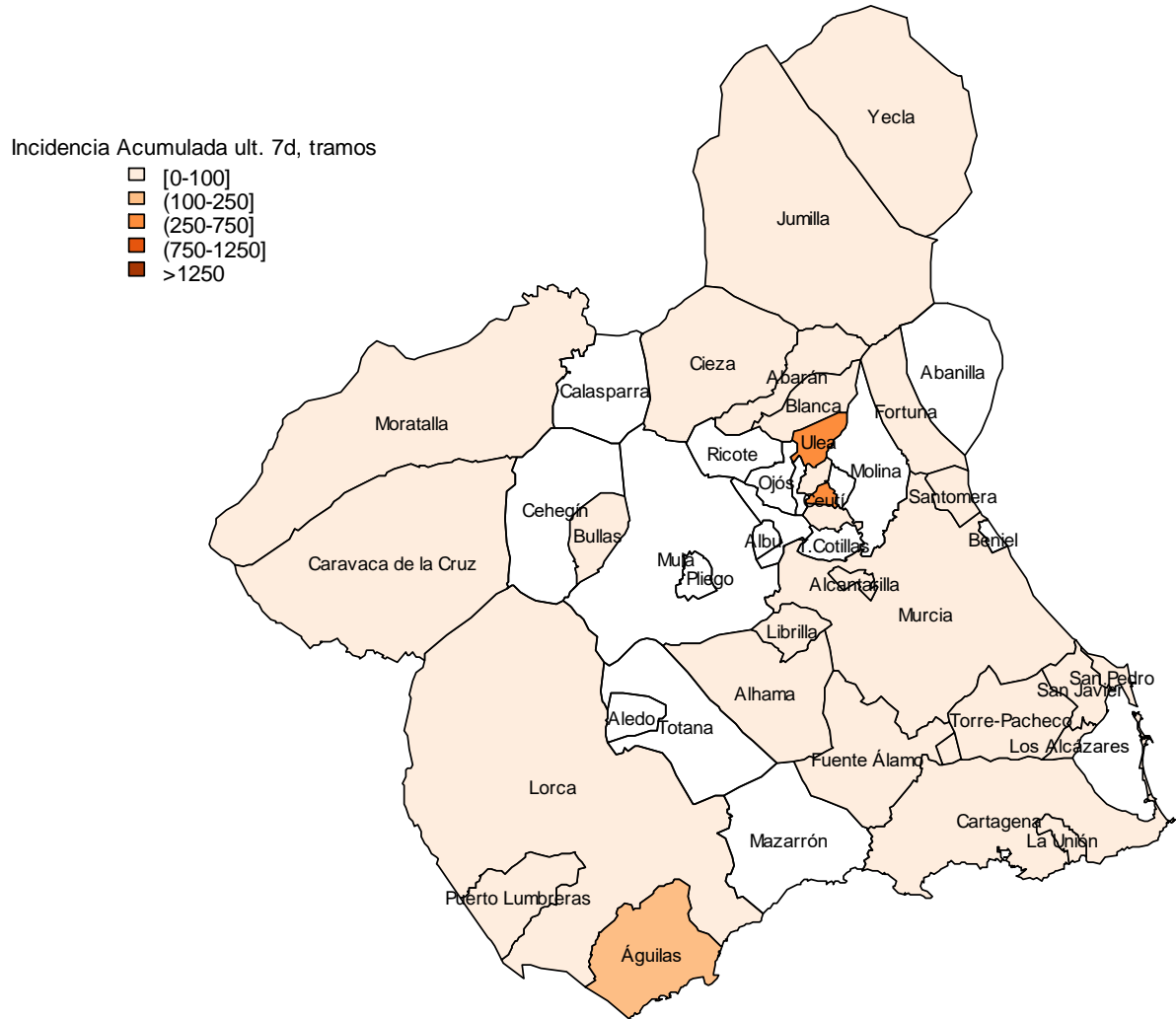
Figura 8. Incidencia acumulada x100.000 hab. a partir de 60 años en los últimos 7 días según municipio de residencia. Región de Murcia



Fuente: Servicio de Epidemiología, Dirección General de Salud Pública y Adicciones



Mapa 1. Incidencia acumulada/100 000 hab. COVID-19 a partir de 60 años últimos 7 días por municipio de residencia. Región de Murcia



Fuente: Servicio de Epidemiología, Dirección General de Salud Pública y Adicciones