

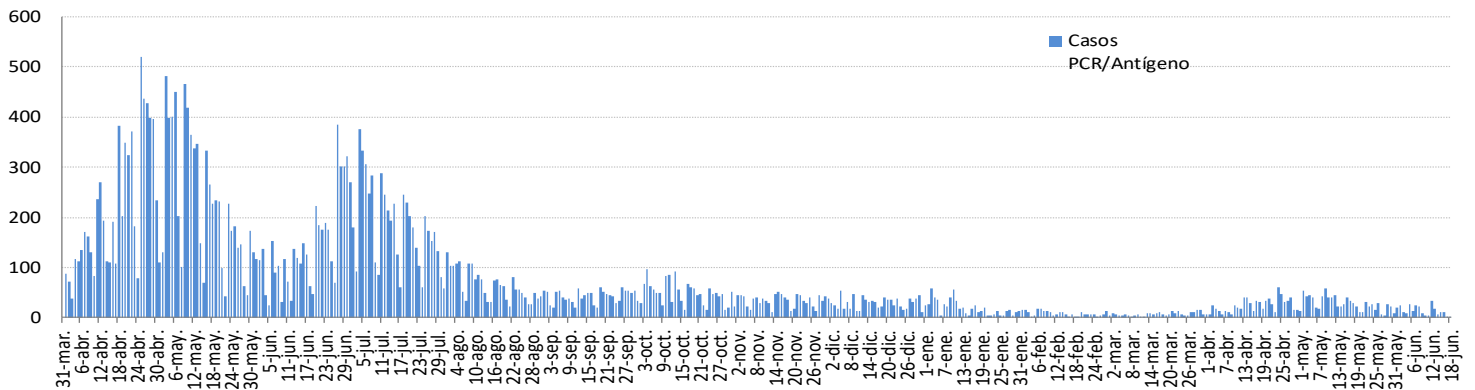


INFORME EPIDEMIOLÓGICO DIARIO COVID-19 EN LA REGIÓN DE MURCIA 19 de junio de 2023

En la Región de Murcia hasta la fecha se han diagnosticado 469434 casos de COVID-19. Se encuentran hospitalizados **16** pacientes por COVID-19 y de ellos, **2** en la UCI. El número total de fallecidos es de 2564.

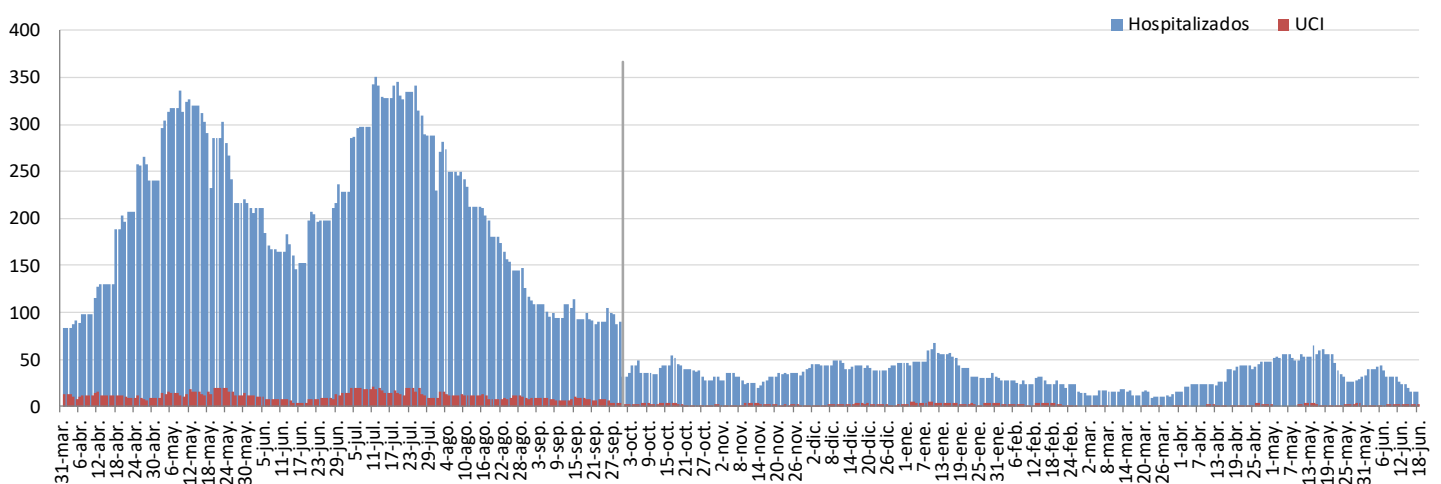
Importante resaltar que los **resultados son provisionales** y deben interpretarse con precaución por ser información dependiente del momento de su extracción. En las siguientes figuras y tablas se presentan con los datos epidemiológicos actualizados.

Figura 1. Número de casos diarios confirmados COVID-19 a partir de 60 años desde 1 de abril de 2022 por fecha de notificación. Región de Murcia.



Fuente: Servicio de Epidemiología. D.G. Salud Pública y Adicciones.

Figura 2. Número de personas que se encuentran hospitalizadas y en UCI diarias por COVID-19 (prevalencia) desde 1 de abril de 2022. Región de Murcia.*

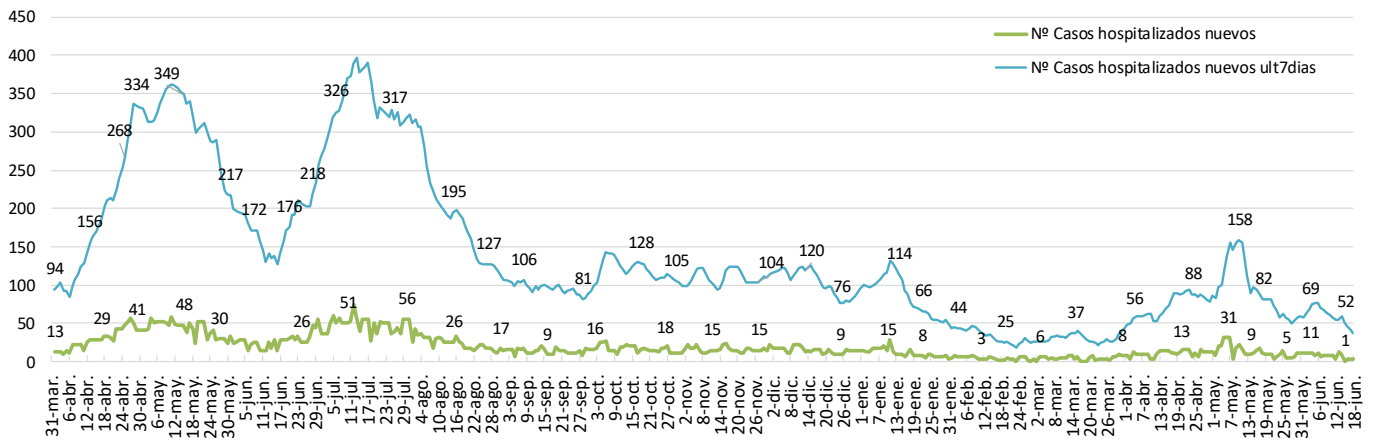


A partir del 1 de octubre 2022 se representan los casos hospitalizados y UCI por causa COVID-19

Fuente: Servicio de Epidemiología. D.G. Salud Pública y Adicciones.



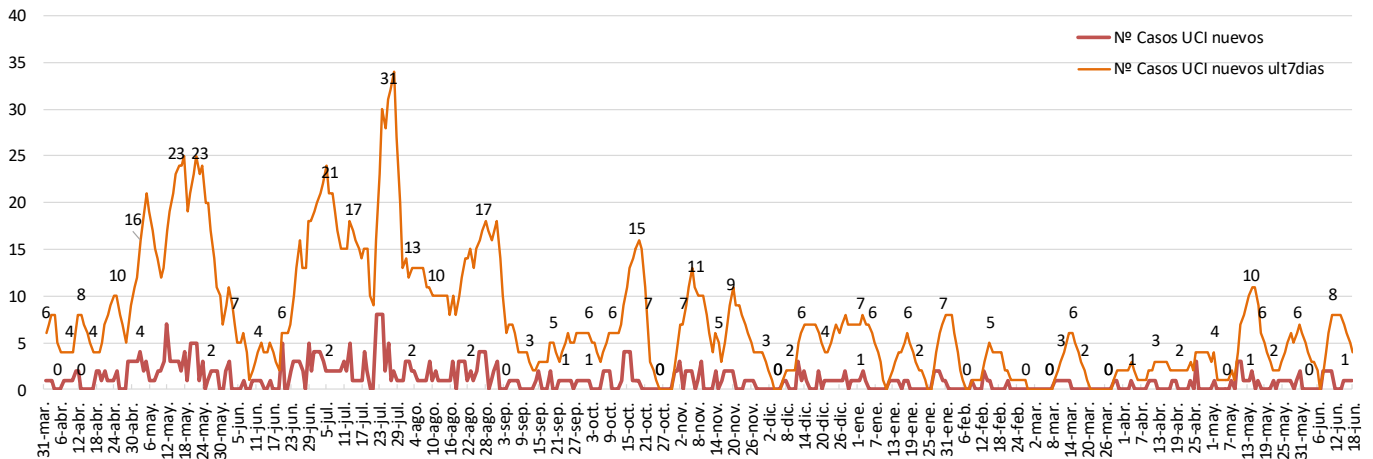
Figura 3. Nº de casos nuevos COVID-19 hospitalizados diarios y acumulados últimos 7 días desde el 1 de abril de 2022. Región de Murcia



A partir del 1 de octubre 2022 se representan los casos hospitalizados y UCI por causa COVID-19

Fuente: Servicio de Epidemiología. D.G. Salud Pública y Adicciones.

Figura 4. Nº de casos nuevos COVID-19 hospitalizados UCI diarios y acumulados últimos 7 días desde el 1 de abril de 2022. Región de Murcia

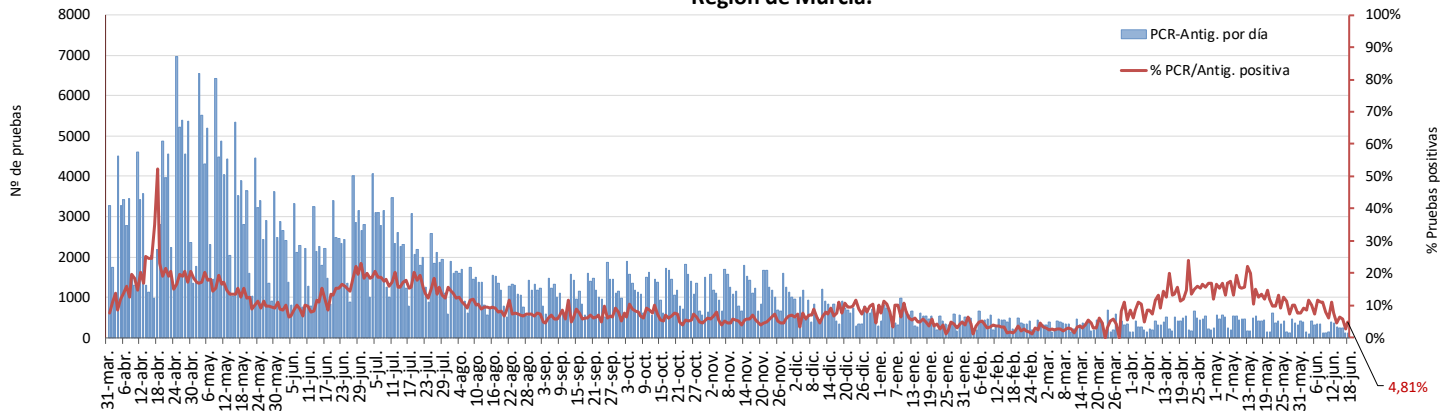


A partir del 1 de octubre 2022 se representan los casos hospitalizados y UCI por causa COVID-19

Fuente: Servicio de Epidemiología. D.G. Salud Pública y Adicciones.

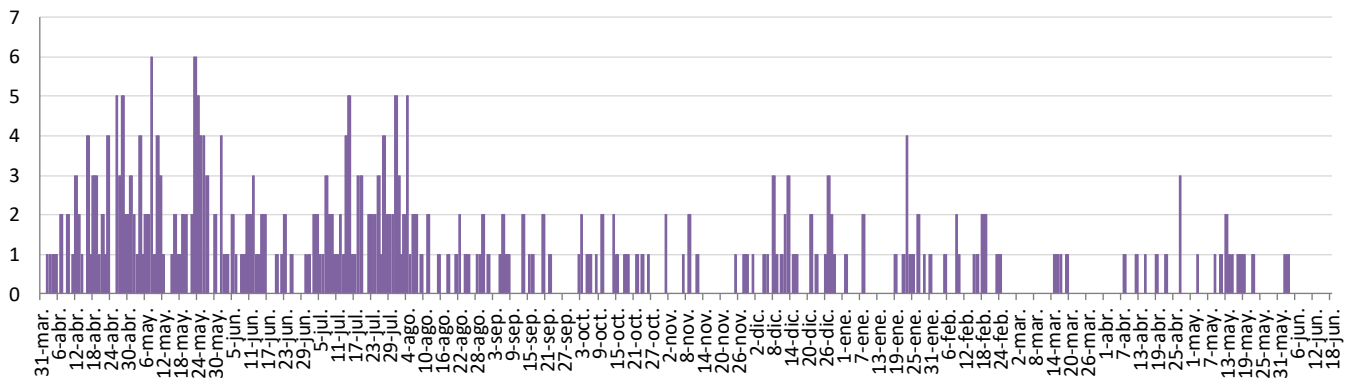


Figura 5. Número de pruebas PCR/Antígeno diarias COVID-19 desde 1 de abril de 2022
Región de Murcia.



Fuente: Servicio de Epidemiología. D.G. Salud Pública y Adicciones.

Figura 6. Número de fallecidos COVID-19 desde 1 de abril de 2022 confirmados
por fecha de defunción. Región de Murcia.



Fuente: Servicio de Epidemiología. D.G. Salud Pública y Adicciones.



**Tabla 1. Casos confirmados COVID-19 a partir de 60 años desde 1 abril 2022 por Área.
 Región de Murcia**

Área Salud	Población	Casos PCR/Ag.+ acum.	IA*	Casos PCR/Ag.+ últ.14 días		Casos PCR/Ag.+ últ. 7 días	
				Casos	IA*	Casos	IA*
Área I: Murcia Oeste	56394	5694	10096,8	41	72,7	25	44,3
Área II: Cartagena	65661	6801	10357,7	39	59,4	18	27,4
Área III: Lorca	36898	4158	11268,9	21	56,9	10	27,1
Área IV: Noroeste	18156	2380	13108,6	8	44,1	5	27,5
Área V: Altiplano	12680	1548	12208,2	12	94,6	4	31,5
Área VI: Vega Media del Segura	55864	4685	8386,4	19	34,0	2	3,6
Área VII: : Murcia Este	41263	4155	10069,6	21	50,9	9	21,8
Área VIII: Mar Menor	20341	1706	8387,0	7	34,4	2	9,8
Área IX: Vega Alta del Segura	12322	1313	10655,7	3	24,3	0	0,0
Otras CCAA / Desconocido		3491		20		8	
Región de Murcia	319579	30237	9461,5	191	59,8	83	26,0

Fuente: Servicio de Epidemiología. D.G. Salud Pública y Adicciones.



Tabla 2. Casos confirmados COVID-19 a partir de 60 años desde 1 abril 2022 por municipio residencia. Región de Murcia

Municipio	Población	Casos PCR/Ag.+ acum.	% Total casos	IA*	Casos PCR/Ag.+ últ.14 días		Casos PCR/Ag.+ últ. 7 días	
					Casos	IA*	Casos	IA*
Abanilla	2021	204	0,6%	10094,0	0	0,0	0	0,0
Abarán	2994	368	1,0%	12291,2	2	66,8	0	0,0
Águilas	8278	782	2,2%	9446,7	14	169,1	5	60,4
Albudeite	357	19	0,1%	5322,1	0	0,0	0	0,0
Alcantarilla	8168	773	2,1%	9463,8	4	49,0	1	12,2
Alcázares, Los	3403	328	0,9%	9638,6	1	29,4	0	0,0
Aledo	321	57	0,2%	17757,0	1	311,5	1	311,5
Alguazas	1806	115	0,3%	6367,7	1	55,4	0	0,0
Alhama de Murcia	4565	417	1,2%	9134,7	2	43,8	1	21,9
Archena	3823	297	0,8%	7768,8	2	52,3	0	0,0
Beniel	2006	162	0,4%	8075,8	2	99,7	2	99,7
Blanca	1525	200	0,6%	13114,8	1	65,6	0	0,0
Bullas	2953	379	1,1%	12834,4	2	67,7	1	33,9
Calasparra	2617	204	0,6%	7795,2	0	0,0	0	0,0
Campos del Río	521	93	0,3%	17850,3	0	0,0	0	0,0
Caravaca de la Cruz	6230	888	2,5%	14253,6	4	64,2	3	48,2
Cartagena	49643	5877	16,3%	11838,5	33	66,5	16	32,2
Cehegín	3908	431	1,2%	11028,7	0	0,0	0	0,0
Ceutí	1928	235	0,7%	12188,8	6	311,2	0	0,0
Cieza	7803	974	2,7%	12482,4	6	76,9	3	38,4
Fortuna	2036	114	0,3%	5599,2	1	49,1	0	0,0
Fuente Álamo de Murcia	3022	330	0,9%	10919,9	4	132,4	1	33,1
Jumilla	5084	532	1,5%	10464,2	8	157,4	3	59,0
Librilla	1163	146	0,4%	12553,7	1	86,0	0	0,0
Lorca	19109	2453	6,8%	12836,9	6	31,4	3	15,7
Lorquí	1420	77	0,2%	5422,5	0	0,0	0	0,0
Mazarrón	8581	438	1,2%	5104,3	0	0,0	0	0,0
Molina de Segura	13167	1013	2,8%	7693,5	0	0,0	0	0,0
Moratalla	2448	557	1,5%	22753,3	2	81,7	1	40,8
Mula	3668	379	1,1%	10332,6	6	163,6	6	163,6
Murcia	97365	10949	30,4%	11245,3	55	56,5	26	26,7
Ojós	191	6	0,0%	3141,4	0	0,0	0	0,0
Pliego	970	91	0,3%	9381,4	0	0,0	0	0,0
Puerto Lumbreras	3239	328	0,9%	10126,6	1	30,9	0	0,0
Ricote	437	20	0,1%	4576,7	1	228,8	1	228,8
San Javier	6585	687	1,9%	10432,8	5	75,9	4	60,7
San Pedro del Pinatar	5140	479	1,3%	9319,1	3	58,4	1	19,5
Santomera	2883	324	0,9%	11238,3	1	34,7	0	0,0
Torre-Pacheco	5854	578	1,6%	9873,6	5	85,4	0	0,0
Torres de Cotillas, Las	4186	319	0,9%	7620,6	0	0,0	0	0,0
Totana	5951	743	2,1%	12485,3	3	50,4	2	33,6
Ulea	258	11	0,0%	4263,6	1	387,6	0	0,0
Unión, La	3774	514	1,4%	13619,5	1	26,5	0	0,0
Villanueva del Río Segura	582	57	0,2%	9793,8	0	0,0	0	0,0
Yecla	7596	1075	3,0%	14152,2	4	52,7	1	13,2
Otras CCAA		210	0,6%		0		0	
Desconocido		835	2,3%		2		1	
Región de Murcia	319579	36068	100,0%	11286,1	191	59,8	83	26,0

*IA: Incidencia acumulada x100.000 habitantes

Fuente: Servicio de Epidemiología, Dirección General de Salud Pública y Adicciones



Tabla 3. Casos confirmados COVID-19 a partir de 60 años desde 1 abril 2022 y zona básica de pertenencia. Región de Murcia

Zona Básica Salud	Población	Casos PCR/Ag.+ acum.	IA*	Casos PCR/Ag.+ últ.14 días		Casos PCR/Ag.+ últ. 7 días	
				Casos	IA*	Casos	IA*
Abanilla	2021	199	9846,6	1	49,5	0	0,0
Abarán	2994	343	11456,2	2	66,8	0	0,0
Águilas / Norte	4578	368	8038,4	9	196,6	3	65,5
Águilas / Sur	3727	355	9525,1	1	26,8	1	26,8
Alcantarilla / Casco	3639	380	10442,4	3	82,4	1	27,5
Alcantarilla / Sangonera	5877	450	7657,0	2	34,0	1	17,0
Alguazas	1806	115	6367,7	2	110,7	1	55,4
Alhama de Murcia	4565	388	8499,5	2	43,8	1	21,9
Archena	5291	364	6879,6	4	75,6	1	18,9
Beniel	2006	152	7577,3	2	99,7	2	99,7
Blanca	1525	184	12065,6	1	65,6	0	0,0
Bullas	2953	361	12224,9	2	67,7	1	33,9
Calasparra	2725	201	7376,1	0	0,0	0	0,0
Caravaca	4801	702	14622,0	3	62,5	3	62,5
Caravaca / Barranda	1505	163	10830,6	1	66,4	0	0,0
Cartagena / Casco Antiguo	5100	633	12411,8	5	98,0	1	19,6
Cartagena / Este	6363	584	9178,1	4	62,9	3	47,1
Cartagena / Isaac Peral	5170	528	10212,8	2	38,7	1	19,3
Cartagena / Los Barreros	2269	246	10841,8	0	0,0	0	0,0
Cartagena / Los Dolores	3631	480	13219,5	5	137,7	3	82,6
Cartagena / Mar Menor	3921	332	8467,2	7	178,5	2	51,0
Cartagena / Molinos Marfagones	3441	409	11886,1	2	58,1	1	29,1
Cartagena / Oeste	6760	806	11923,1	2	29,6	2	29,6
Cartagena / Pozo Estrecho	2440	226	9262,3	0	0,0	0	0,0
Cartagena / San Antón	3615	575	15905,9	4	110,7	1	27,7
Cartagena / Santa Ana	3214	348	10827,6	1	31,1	1	31,1
Cartagena / Santa Lucía	1854	185	9978,4	0	0,0	0	0,0
Cartagena / La Manga	1937	200	10325,2	2	103,3	2	103,3
Cehegín	3800	418	11000,0	0	0,0	0	0,0
Ceutí	1928	222	11514,5	6	311,2	0	0,0
Cieza / Este	3387	395	11662,2	0	0,0	0	0,0
Cieza / Oeste	4416	391	8854,2	0	0,0	0	0,0
Fortuna	2036	94	4616,9	1	49,1	0	0,0
Fuente Álamo	3022	318	10522,8	4	132,4	1	33,1
Jumilla	5084	505	9933,1	8	157,4	3	59,0
La Unión	3814	511	13398,0	1	26,2	0	0,0
Librilla	1163	141	12123,8	1	86,0	0	0,0
Lorca / Centro	4040	451	11163,4	1	24,8	0	0,0
Lorca / La Paca	1135	134	11806,2	1	88,1	1	88,1
Lorca / San Diego	2905	518	10816,5	2	41,8	0	0,0
Lorca / San José	4878	680	13940,1	1	20,5	1	20,5
Lorca / Sutullena	3484	504	14466,1	1	28,7	1	28,7
Lorca San Cristóbal**	1884						
Lorquí	1420	69	4859,2	0	0,0	0	0,0
Los Alcázares	3403	280	8228,0	0	0,0	0	0,0
Mazarrón	5793	265	4574,5	0	0,0	0	0,0
Mazarrón / Puerto	3317	155	4672,9	0	0,0	0	0,0



Tabla 3. Casos confirmados COVID-19 a partir de 60 años desde 1 abril 2022 y zona básica de pertenencia. (Continuación)

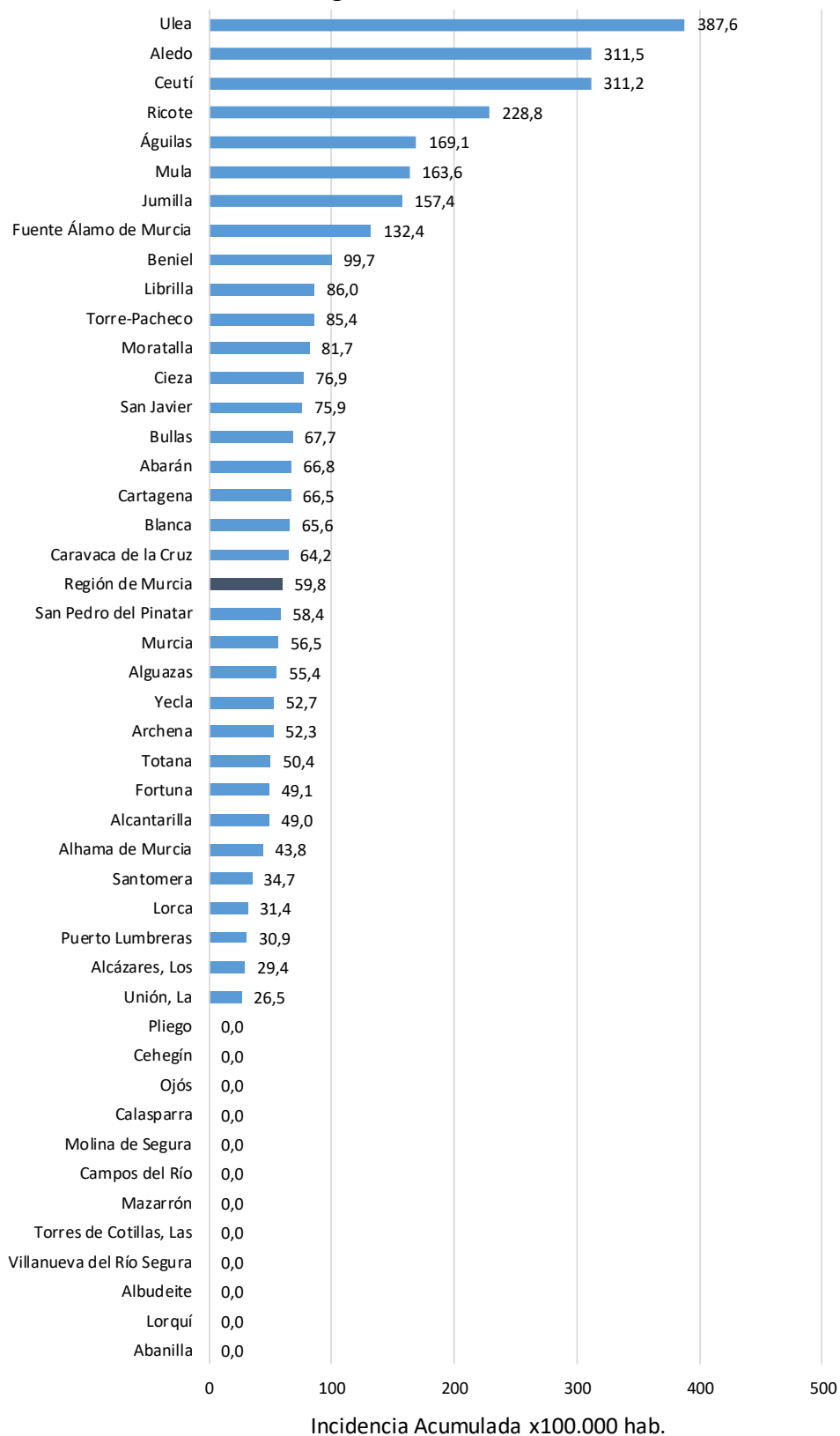
Zona Básica Salud	Población	Casos PCR/Ag.+ acum.	IA*	Casos PCR/Ag.+ últ.14 días		Casos PCR/Ag.+ últ. 7 días	
				Casos	IA*	Casos	IA*
Molina / Este	4240	148	3490,6	0	0,0	0	0,0
Molina / Norte	4710	365	7749,5	0	0,0	0	0,0
Molina / Sur	4217	436	10339,1	0	0,0	0	0,0
Moratalla	2372	535	22554,8	2	84,3	1	42,2
Mula	5516	553	10025,4	6	108,8	6	108,8
Murcia / Algezares	2556	304	11893,6	4	156,5	1	39,1
Murcia / Aljucer	1722	191	11091,8	1	58,1	0	0,0
Murcia / Alquerías	2943	278	9446,1	1	34,0	0	0,0
Murcia / Barrio de El Carmen	3606	414	11480,9	1	27,7	0	0,0
Murcia / Beniaján	4948	487	9842,4	4	80,8	1	20,2
Murcia / Cabezo de Torres	3816	331	8674,0	2	52,4	0	0,0
Murcia / Campo de Cartagena	2923	177	6055,4	0	0,0	0	0,0
Murcia / Centro	6221	438	7040,7	1	16,1	0	0,0
Murcia / El Palmar	4475	598	13363,1	1	22,3	1	22,3
Murcia / El Ranero	2540	324	12755,9	0	0,0	0	0,0
Murcia / Espinardo	4281	356	8315,8	0	0,0	0	0,0
Murcia / Floridablanca	2828	319	11280,1	1	35,4	1	35,4
Murcia / Infante Juan Manuel	5191	478	9208,2	2	38,5	0	0,0
Murcia / La Alberca	3938	549	13941,1	5	127,0	0	0,0
Murcia / La Ñora	2945	328	11137,5	1	34,0	1	34,0
Murcia / Llano de Brujas	2493	258	10349,0	3	120,3	2	80,2
Murcia / Monteagudo	2675	303	11327,1	2	74,8	2	74,8
Murcia / Nonduermas	2920	316	10821,9	15	513,7	13	445,2
Murcia / Puente Tocinos	3000	307	10233,3	2	66,7	0	0,0
Murcia / San Andrés	7758	768	9899,5	0	0,0	0	0,0
Murcia / Sangonera la Verde	2116	195	9215,5	0	0,0	0	0,0
Murcia / Santa María de Gracia	3490	436	12492,8	0	0,0	0	0,0
Murcia / Santiago El Mayor	4601	460	9997,8	2	43,5	1	21,7
Murcia / Santiago y Zairaiche**	2651						
Murcia / Vista Alegre	3997	730	10980,7	2	30,1	0	0,0
Murcia / Vistabella	4089	390	9537,8	0	0,0	0	0,0
Murcia / Zarandona	1294	112	8655,3	0	0,0	0	0,0
Puerto Lumbreras	3995	376	9411,8	1	25,0	0	0,0
San Javier	5944	458	7705,2	1	16,8	1	16,8
San Pedro del Pinatar	5140	415	8073,9	1	19,5	1	19,5
Santomera	2883	309	10718,0	1	34,7	0	0,0
Torre Pacheco / Este	3024	326	10780,4	1	33,1	0	0,0
Torre Pacheco / Oeste	2830	227	8021,2	4	141,3	0	0,0
Torres de Cotillas	4186	302	7214,5	0	0,0	0	0,0
Totana / Norte	3437	530	15420,4	4	116,4	3	87,3
Totana / Sur	2835	242	8536,2	0	0,0	0	0,0
Yecla / Este	4132	727	17594,4	0	0,0	0	0,0
Yecla / Oeste	3464	316	9122,4	4	115,5	1	28,9
Otras CCAA / Desconocido		0		20		8	
Región de Murcia	319579	32440	10150,9	191	59,8	83	26,0

*IA: Incidencia acumulada x100.000 hab. ** Los casos pertenecen a Murcia/Vista Alegre o Lorca/San Diego

Fuente: Servicio de Epidemiología, Dirección General de Salud Pública y Adicciones



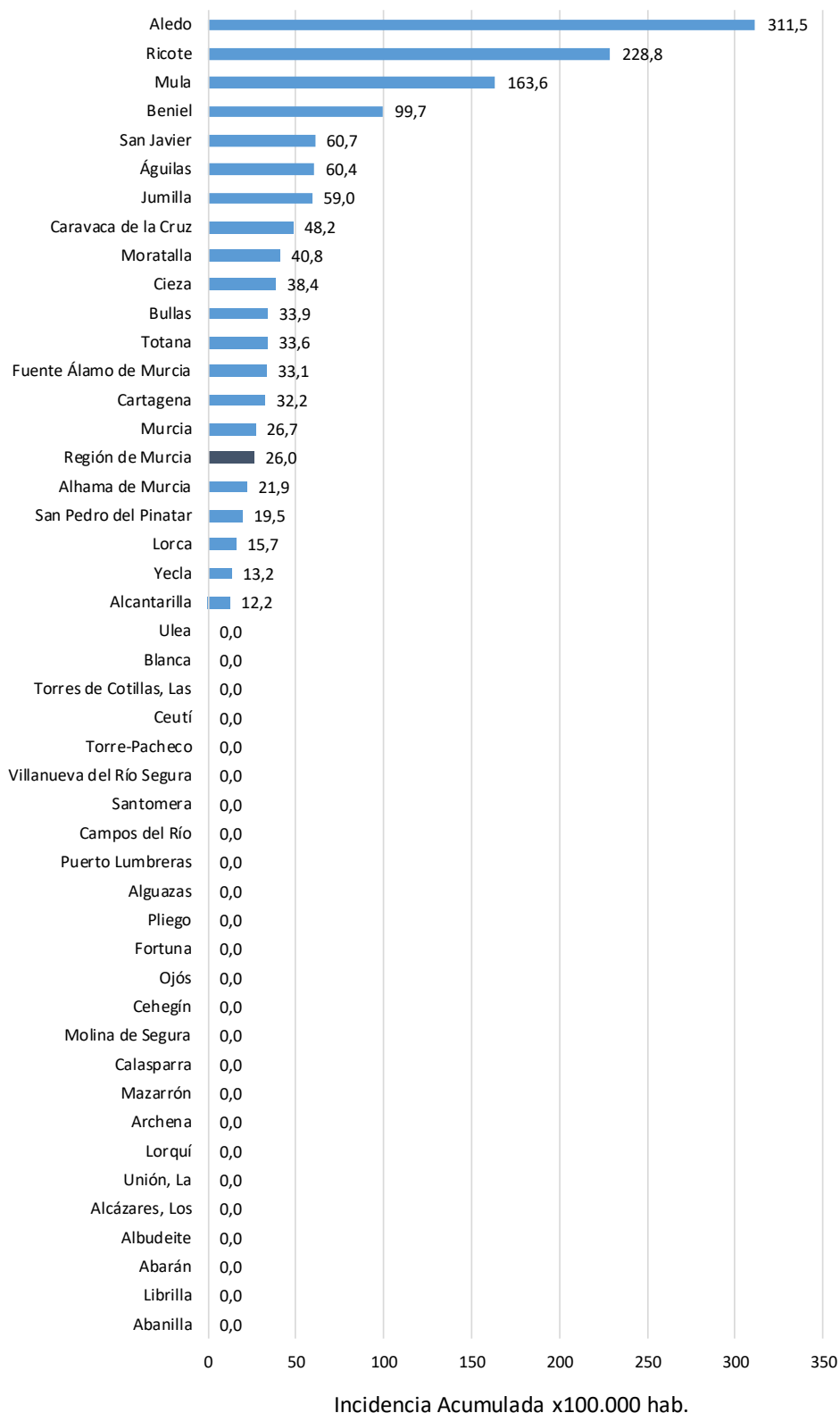
Figura 7. Incidencia acumulada x100.000 hab. a partir de 60 años en los **últimos 14 días** según municipio de residencia.
Región de Murcia



Fuente: Servicio de Epidemiología, Dirección General de Salud Pública y Adicciones



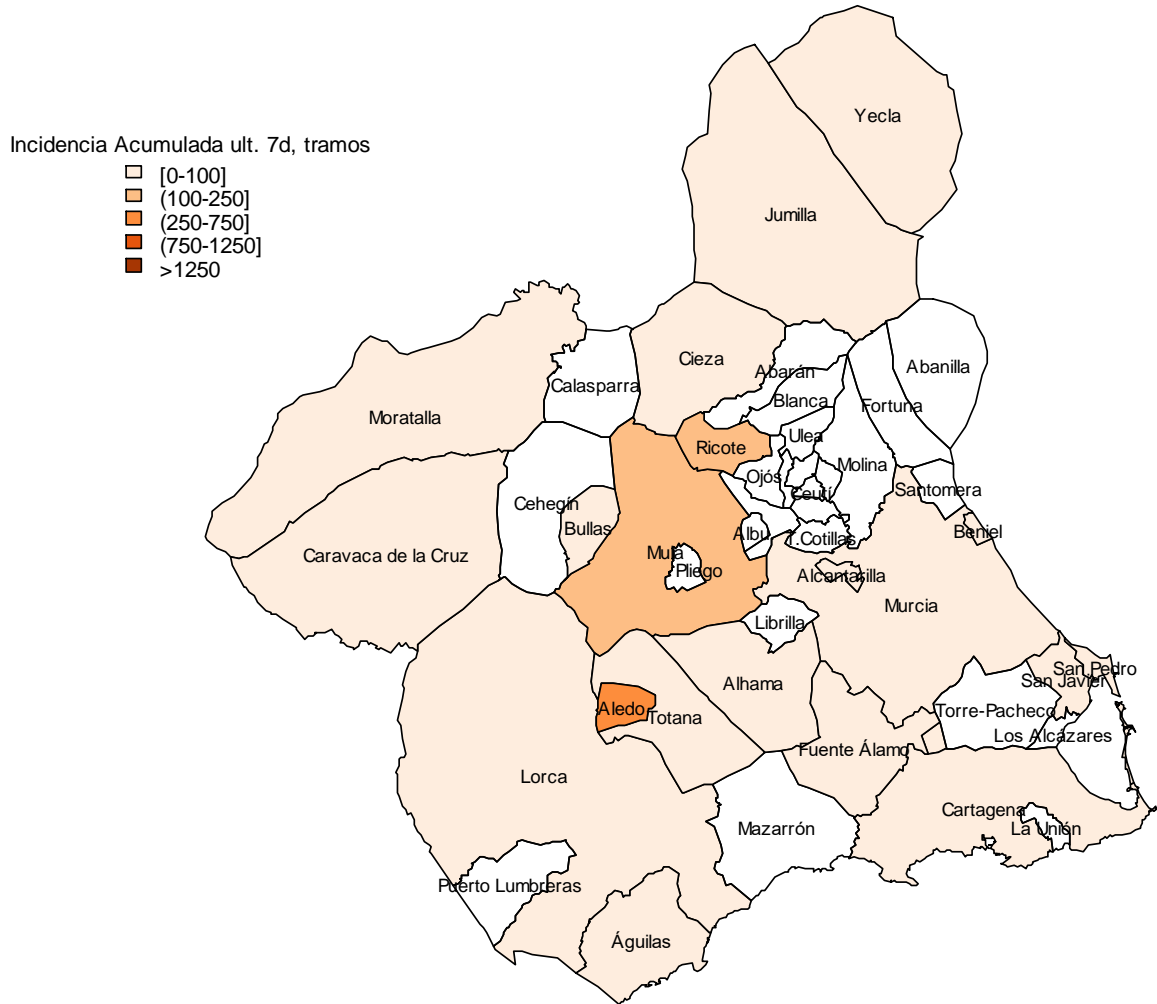
Figura 8. Incidencia acumulada x100.000 hab. a partir de 60 años en los últimos 7 días según municipio de residencia. Región de Murcia



Fuente: Servicio de Epidemiología, Dirección General de Salud Pública y Adicciones



Mapa 1. Incidencia acumulada/100 000 hab. COVID-19 a partir de 60 años últimos 7 días por municipio de residencia. Región de Murcia



Fuente: Servicio de Epidemiología, Dirección General de Salud Pública y Adicciones