

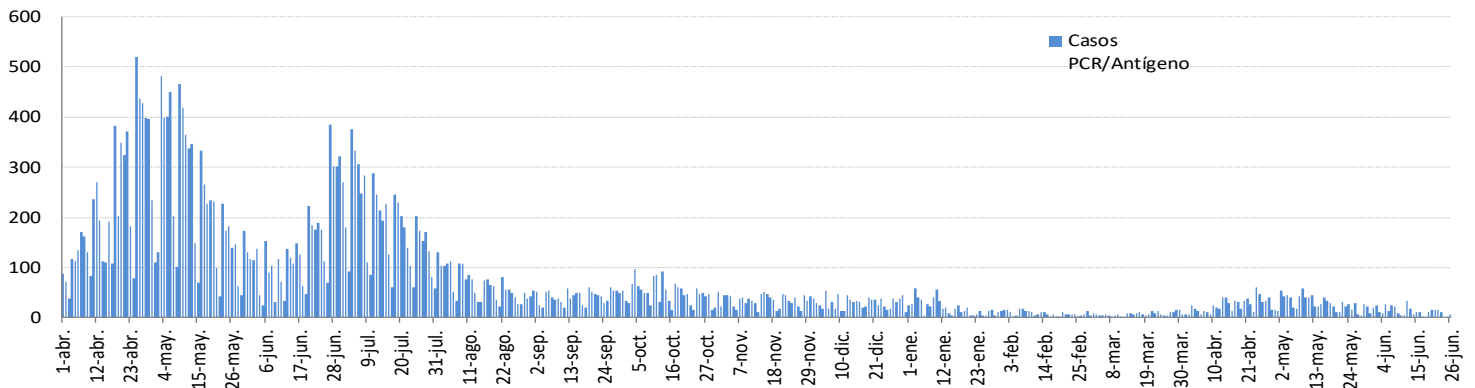


INFORME EPIDEMIOLÓGICO DIARIO COVID-19 EN LA REGIÓN DE MURCIA 27 de junio de 2023

En la Región de Murcia hasta la fecha se han diagnosticado 469618 casos de COVID-19. Se encuentran hospitalizados **17** pacientes por COVID-19 y de ellos, **0** en la UCI. El número total de fallecidos es de 2564.

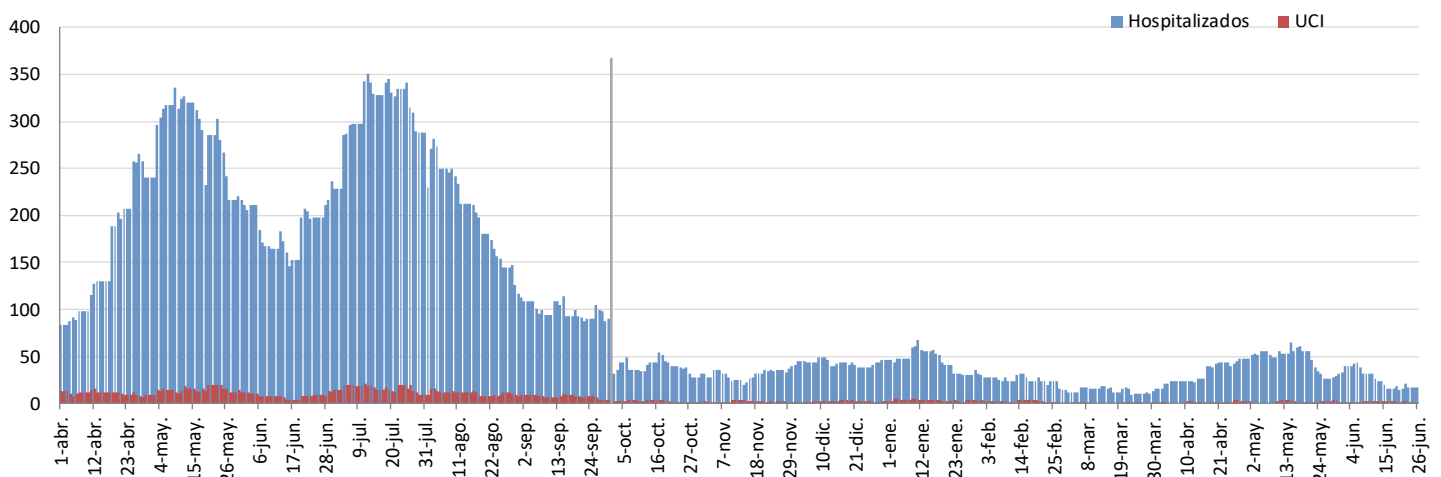
Importante resaltar que los **resultados son provisionales** y deben interpretarse con precaución por ser información dependiente del momento de su extracción. En las siguientes figuras y tablas se presentan con los datos epidemiológicos actualizados.

Figura 1. Número de casos diarios confirmados COVID-19 a partir de 60 años desde 1 de abril de 2022 por fecha de notificación. Región de Murcia.



Fuente: Servicio de Epidemiología. D.G. Salud Pública y Adicciones.

Figura 2. Número de personas que se encuentran hospitalizadas y en UCI diarias por COVID-19 (prevalencia) desde 1 de abril de 2022. Región de Murcia.*

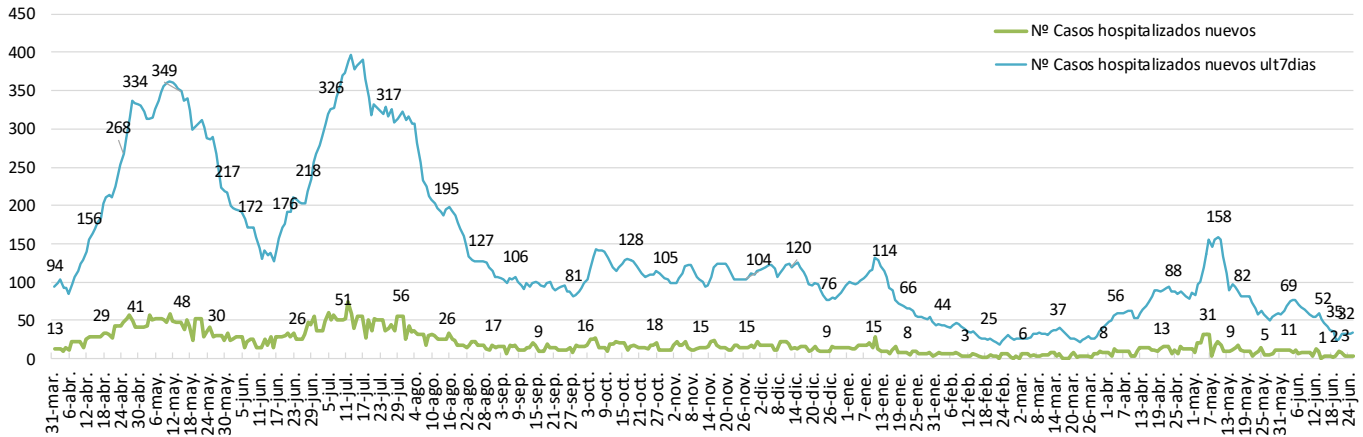


A partir del 1 de octubre 2022 se representan los casos hospitalizados y UCI por causa COVID-19

Fuente: Servicio de Epidemiología. D.G. Salud Pública y Adicciones.



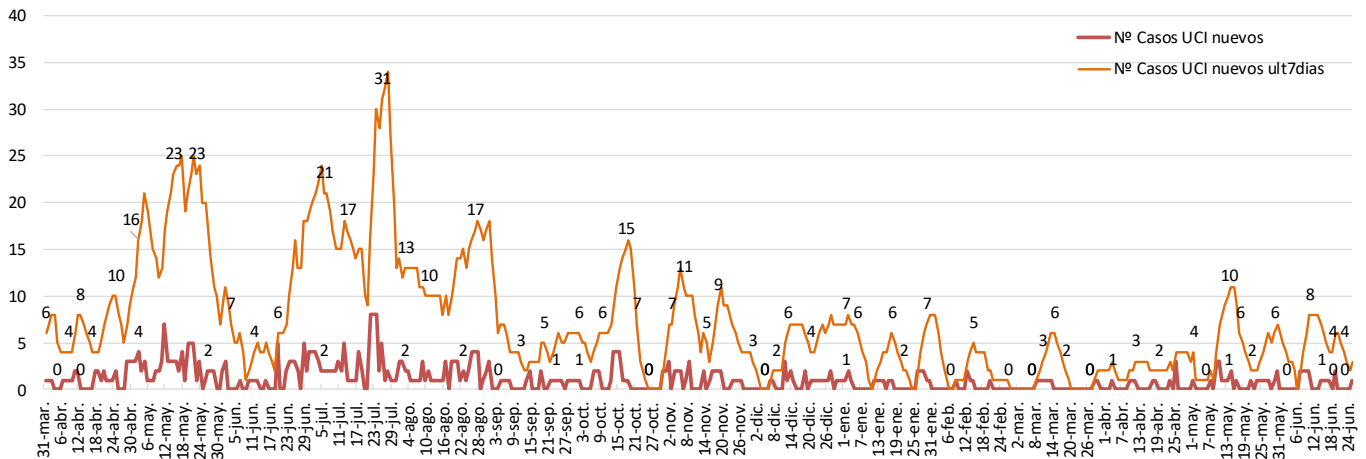
Figura 3. Nº de casos nuevos COVID-19 hospitalizados diarios y acumulados últimos 7 días desde el 1 de abril de 2022. Región de Murcia



A partir del 1 de octubre 2022 se representan los casos hospitalizados y UCI por causa COVID-19

Fuente: Servicio de Epidemiología. D.G. Salud Pública y Adicciones.

Figura 4. Nº de casos nuevos COVID-19 hospitalizados UCI diarios y acumulados últimos 7 días desde el 1 de abril de 2022. Región de Murcia

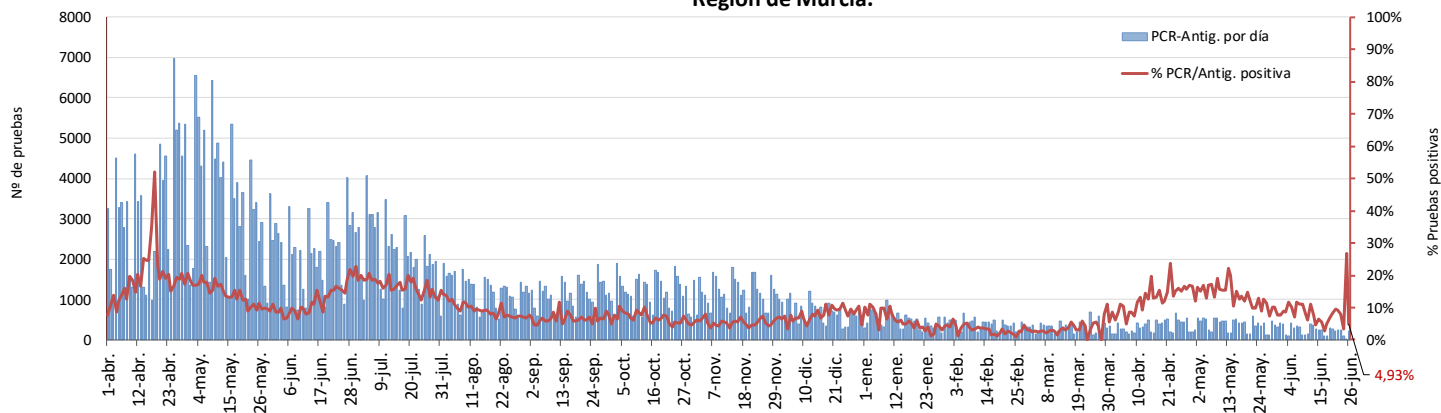


A partir del 1 de octubre 2022 se representan los casos hospitalizados y UCI por causa COVID-19

Fuente: Servicio de Epidemiología. D.G. Salud Pública y Adicciones.

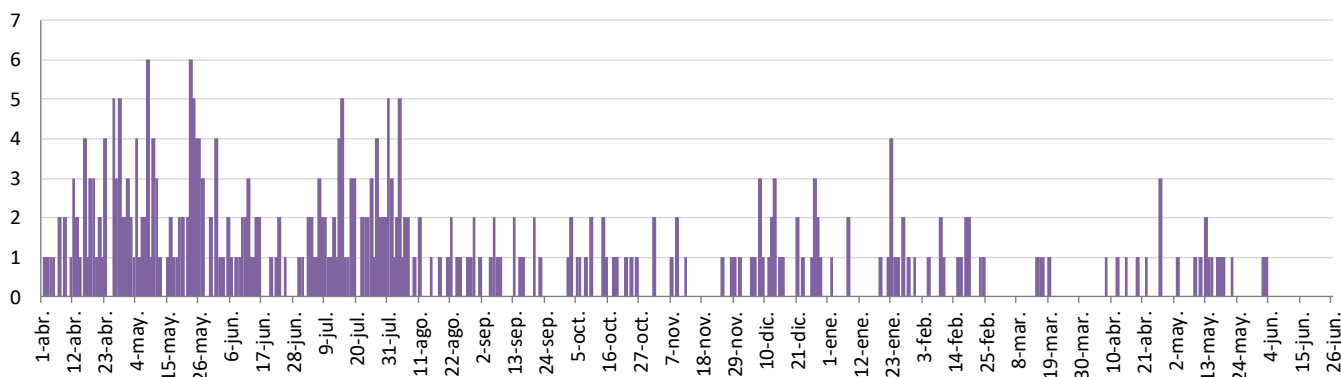


**Figura 5. Número de pruebas PCR/Antígeno diarias COVID-19 desde 1 de abril de 2022
 Región de Murcia.**



Fuente: Servicio de Epidemiología. D.G. Salud Pública y Adicciones.

**Figura 6. Número de fallecidos COVID-19 desde 1 de abril de 2022 confirmados
 por fecha de defunción. Región de Murcia.**



Fuente: Servicio de Epidemiología. D.G. Salud Pública y Adicciones.



**Tabla 1. Casos confirmados COVID-19 a partir de 60 años desde 1 abril 2022 por Área.
 Región de Murcia**

Área Salud	Población	Casos PCR/Ag.+ acum.	IA*	Casos PCR/Ag.+ últ.14 días		Casos PCR/Ag.+ últ. 7 días	
				Casos	IA*	Casos	IA*
Área I: Murcia Oeste	56394	5696	10100,4	19	33,7	5	8,9
Área II: Cartagena	65661	6811	10373,0	22	33,5	7	10,7
Área III: Lorca	36898	4158	11268,9	13	35,2	2	5,4
Área IV: Noroeste	18156	2385	13136,2	8	44,1	3	16,5
Área V: Altiplano	12680	1549	12216,1	3	23,7	1	7,9
Área VI: Vega Media del Segura	55864	4692	8399,0	11	19,7	8	14,3
Área VII: : Murcia Este	41263	4171	10108,3	21	50,9	14	33,9
Área VIII: Mar Menor	20341	1710	8406,7	4	19,7	2	9,8
Área IX: Vega Alta del Segura	12322	1313	10655,7	0	0,0	0	0,0
Otras CCAA / Desconocido		3507		5		2	
Región de Murcia	319579	30296	9480,0	106	33,2	44	13,8

Fuente: Servicio de Epidemiología. D.G. Salud Pública y Adicciones.



Tabla 2. Casos confirmados COVID-19 a partir de 60 años desde 1 abril 2022 por municipio residencia. Región de Murcia

Municipio	Población	Casos PCR/Ag.+ acum.	% Total casos	IA*	Casos PCR/Ag.+ últ.14 días		Casos PCR/Ag.+ últ. 7 días	
					Casos	IA*	Casos	IA*
Abanilla	2021	204	0,6%	10094,0	0	0,0	0	0,0
Abarán	2994	368	1,0%	12291,2	0	0,0	0	0,0
Águilas	8278	789	2,2%	9531,3	9	108,7	2	24,2
Albudeite	357	19	0,1%	5322,1	0	0,0	0	0,0
Alcantarilla	8168	774	2,1%	9476,0	2	24,5	1	12,2
Alcázares, Los	3403	329	0,9%	9667,9	0	0,0	0	0,0
Aledo	321	57	0,2%	17757,0	1	311,5	0	0,0
Alguazas	1806	115	0,3%	6367,7	0	0,0	0	0,0
Alhama de Murcia	4565	417	1,2%	9134,7	1	21,9	0	0,0
Archena	3823	297	0,8%	7768,8	1	26,2	0	0,0
Beniel	2006	162	0,4%	8075,8	1	49,9	0	0,0
Blanca	1525	200	0,6%	13114,8	0	0,0	0	0,0
Bullas	2953	379	1,0%	12834,4	1	33,9	0	0,0
Calasparra	2617	204	0,6%	7795,2	0	0,0	0	0,0
Campos del Río	521	93	0,3%	17850,3	0	0,0	0	0,0
Caravaca de la Cruz	6230	889	2,5%	14269,7	4	64,2	1	16,1
Cartagena	49643	5883	16,3%	11850,6	14	28,2	4	8,1
Cehegín	3908	431	1,2%	11028,7	0	0,0	0	0,0
Ceutí	1928	235	0,7%	12188,8	0	0,0	0	0,0
Cieza	7803	975	2,7%	12495,2	3	38,4	1	12,8
Fortuna	2036	114	0,3%	5599,2	0	0,0	0	0,0
Fuente Álamo de Murcia	3022	331	0,9%	10953,0	2	66,2	1	33,1
Jumilla	5084	534	1,5%	10503,5	3	59,0	1	19,7
Librilla	1163	146	0,4%	12553,7	0	0,0	0	0,0
Lorca	19109	2452	6,8%	12831,7	3	15,7	0	0,0
Lorquí	1420	77	0,2%	5422,5	0	0,0	0	0,0
Mazarrón	8581	440	1,2%	5127,6	2	23,3	2	23,3
Molina de Segura	13167	1016	2,8%	7716,3	3	22,8	3	22,8
Moratalla	2448	558	1,5%	22794,1	2	81,7	1	40,8
Mula	3668	379	1,0%	10332,6	5	136,3	0	0,0
Murcia	97365	10977	30,4%	11274,1	37	38,0	23	23,6
Ojós	191	6	0,0%	3141,4	0	0,0	0	0,0
Pliego	970	91	0,3%	9381,4	0	0,0	0	0,0
Puerto Lumbreras	3239	328	0,9%	10126,6	0	0,0	0	0,0
Ricote	437	20	0,1%	4576,7	1	228,8	0	0,0
San Javier	6585	688	1,9%	10448,0	3	45,6	0	0,0
San Pedro del Pinatar	5140	481	1,3%	9358,0	3	58,4	1	19,5
Santomera	2883	325	0,9%	11273,0	1	34,7	1	34,7
Torre-Pacheco	5854	579	1,6%	9890,7	1	17,1	1	17,1
Torres de Cotillas, Las	4186	319	0,9%	7620,6	0	0,0	0	0,0
Totana	5951	742	2,1%	12468,5	2	33,6	0	0,0
Ulea	258	11	0,0%	4263,6	0	0,0	0	0,0
Unión, La	3774	514	1,4%	13619,5	0	0,0	0	0,0
Villanueva del Río Segura	582	57	0,2%	9793,8	0	0,0	0	0,0
Yecla	7596	1075	3,0%	14152,2	0	0,0	0	0,0
Otras CCAA		210	0,6%		0		0	
Desconocido		840	2,3%		1		1	
Región de Murcia	319579	36130	100,0%	11305,5	106	33,2	44	13,8

*IA: Incidencia acumulada x100.000 habitantes

Fuente: Servicio de Epidemiología, Dirección General de Salud Pública y Adicciones



Tabla 3. Casos confirmados COVID-19 a partir de 60 años desde 1 abril 2022 y zona básica de pertenencia. Región de Murcia

Zona Básica Salud	Población	Casos PCR/Ag.+ acum.	IA*	Casos PCR/Ag.+ últ.14 días		Casos PCR/Ag.+ últ. 7 días	
				Casos	IA*	Casos	IA*
Abanilla	2021	199	9846,6	0	0,0	0	0,0
Abarán	2994	343	11456,2	0	0,0	0	0,0
Águilas / Norte	4578	373	8147,7	5	109,2	1	21,8
Águilas / Sur	3727	357	9578,7	3	80,5	1	26,8
Alcantarilla / Casco	3639	381	10469,9	2	55,0	1	27,5
Alcantarilla / Sangonera	5877	450	7657,0	2	34,0	1	17,0
Alguazas	1806	115	6367,7	1	55,4	0	0,0
Alhama de Murcia	4565	388	8499,5	1	21,9	0	0,0
Archena	5291	364	6879,6	2	37,8	0	0,0
Beniel	2006	152	7577,3	1	49,9	0	0,0
Blanca	1525	184	12065,6	0	0,0	0	0,0
Bullas	2953	360	12191,0	1	33,9	0	0,0
Calasparra	2725	201	7376,1	0	0,0	0	0,0
Caravaca	4801	704	14663,6	4	83,3	1	20,8
Caravaca / Barranda	1505	163	10830,6	0	0,0	0	0,0
Cartagena / Casco Antiguo	5100	632	12392,2	1	19,6	0	0,0
Cartagena / Este	6363	583	9162,3	0	0,0	0	0,0
Cartagena / Isaac Peral	5170	530	10251,5	3	58,0	2	38,7
Cartagena / Los Barreros	2269	247	10885,9	0	0,0	0	0,0
Cartagena / Los Dolores	3631	480	13219,5	3	82,6	0	0,0
Cartagena / Mar Menor	3921	332	8467,2	1	25,5	0	0,0
Cartagena / Molinos Marfagones	3441	410	11915,1	1	29,1	1	29,1
Cartagena / Oeste	6760	808	11952,7	3	44,4	1	14,8
Cartagena / Pozo Estrecho	2440	226	9262,3	0	0,0	0	0,0
Cartagena / San Antón	3615	576	15933,6	2	55,3	0	0,0
Cartagena / Santa Ana	3214	348	10827,6	0	0,0	0	0,0
Cartagena / Santa Lucía	1854	185	9978,4	0	0,0	0	0,0
Cartagena / La Manga	1937	201	10376,9	3	154,9	0	0,0
Cehegín	3800	420	11052,6	0	0,0	0	0,0
Ceutí	1928	222	11514,5	0	0,0	0	0,0
Cieza / Este	3387	395	11662,2	0	0,0	0	0,0
Cieza / Oeste	4416	391	8854,2	0	0,0	0	0,0
Fortuna	2036	94	4616,9	0	0,0	0	0,0
Fuente Álamo	3022	319	10555,9	2	66,2	1	33,1
Jumilla	5084	506	9952,8	3	59,0	1	19,7
La Unión	3814	512	13424,2	1	26,2	0	0,0
Librilla	1163	141	12123,8	0	0,0	0	0,0
Lorca / Centro	4040	450	11138,6	0	0,0	0	0,0
Lorca / La Paca	1135	133	11718,1	1	88,1	0	0,0
Lorca / San Diego	2905	517	10795,6	0	0,0	0	0,0
Lorca / San José	4878	680	13940,1	1	20,5	0	0,0
Lorca / Sutullena	3484	503	14437,4	1	28,7	0	0,0
Lorca San Cristóbal**	1884						
Lorquí	1420	69	4859,2	0	0,0	0	0,0
Los Alcázares	3403	281	8257,4	0	0,0	0	0,0
Mazarrón	5793	266	4591,7	1	17,3	1	17,3
Mazarrón / Puerto	3317	156	4703,0	1	30,1	1	30,1



Tabla 3. Casos confirmados COVID-19 a partir de 60 años desde 1 abril 2022 y zona básica de pertenencia. (Continuación)

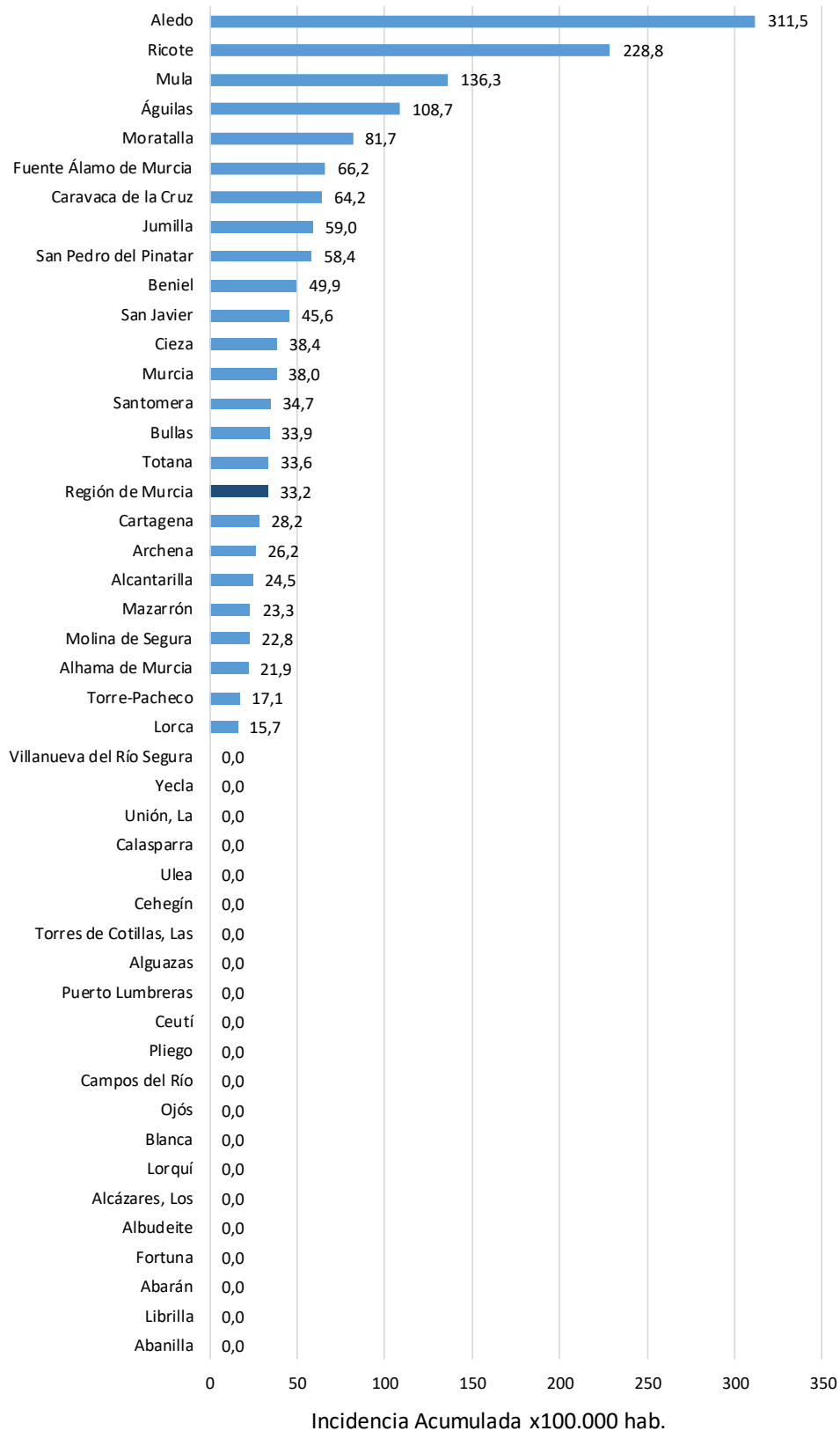
Zona Básica Salud	Población	Casos PCR/Ag.+ acum.	IA*	Casos PCR/Ag.+ últ.14 días		Casos PCR/Ag.+ últ. 7 días	
				Casos	IA*	Casos	IA*
Molina / Este	4240	149	3514,2	0	0,0	0	0,0
Molina / Norte	4710	368	7813,2	3	63,7	3	63,7
Molina / Sur	4217	436	10339,1	0	0,0	0	0,0
Moratalla	2372	537	22639,1	3	126,5	2	84,3
Mula	5516	553	10025,4	5	90,6	0	0,0
Murcia / Algezares	2556	304	11893,6	0	0,0	0	0,0
Murcia / Aljucer	1722	191	11091,8	0	0,0	0	0,0
Murcia / Alquerías	2943	277	9412,2	0	0,0	0	0,0
Murcia / Barrio de El Carmen	3606	413	11453,1	0	0,0	0	0,0
Murcia / Beniaján	4948	490	9903,0	4	80,8	3	60,6
Murcia / Cabezo de Torres	3816	331	8674,0	0	0,0	0	0,0
Murcia / Campo de Cartagena	2923	178	6089,6	1	34,2	1	34,2
Murcia / Centro	6221	441	7088,9	4	64,3	4	64,3
Murcia / El Palmar	4475	597	13340,8	1	22,3	0	0,0
Murcia / El Ranero	2540	325	12795,3	0	0,0	0	0,0
Murcia / Espinardo	4281	356	8315,8	1	23,4	1	23,4
Murcia / Floridablanca	2828	319	11280,1	0	0,0	0	0,0
Murcia / Infante Juan Manuel	5191	482	9285,3	3	57,8	3	57,8
Murcia / La Alberca	3938	549	13941,1	0	0,0	0	0,0
Murcia / La Ñora	2945	327	11103,6	1	34,0	1	34,0
Murcia / Llano de Brujas	2493	260	10429,2	4	160,4	2	80,2
Murcia / Monteagudo	2675	305	11401,9	2	74,8	0	0,0
Murcia / Nonduermas	2920	317	10856,2	4	137,0	0	0,0
Murcia / Puente Tocinos	3000	310	10333,3	2	66,7	2	66,7
Murcia / San Andrés	7758	769	9912,3	1	12,9	0	0,0
Murcia / Sangonera la Verde	2116	195	9215,5	0	0,0	0	0,0
Murcia / Santa María de Gracia	3490	436	12492,8	0	0,0	0	0,0
Murcia / Santiago El Mayor	4601	460	9997,8	1	21,7	0	0,0
Murcia / Santiago y Zairaiche**	2651						
Murcia / Vista Alegre	3997	730	10980,7	0	0,0	0	0,0
Murcia / Vistabella	4089	392	9586,7	2	48,9	2	48,9
Murcia / Zarandona	1294	112	8655,3	1	77,3	1	77,3
Puerto Lumbreras	3995	375	9386,7	0	0,0	0	0,0
San Javier	5944	458	7705,2	0	0,0	0	0,0
San Pedro del Pinatar	5140	417	8112,8	3	58,4	1	19,5
Santomera	2883	311	10787,4	2	69,4	2	69,4
Torre Pacheco / Este	3024	327	10813,5	1	33,1	1	33,1
Torre Pacheco / Oeste	2830	227	8021,2	0	0,0	0	0,0
Torres de Cotillas	4186	301	7190,6	0	0,0	0	0,0
Totana / Norte	3437	528	15362,2	2	58,2	0	0,0
Totana / Sur	2835	242	8536,2	0	0,0	0	0,0
Yecla / Este	4132	727	17594,4	0	0,0	0	0,0
Yecla / Oeste	3464	316	9122,4	0	0,0	0	0,0
Otras CCAA / Desconocido		0		5		2	
Región de Murcia	319579	32485	10164,9	106	33,2	44	13,8

*IA: Incidencia acumulada x100.000 hab. ** Los casos pertenecen a Murcia/Vista Alegre o Lorca/San Diego

Fuente: Servicio de Epidemiología, Dirección General de Salud Pública y Adicciones



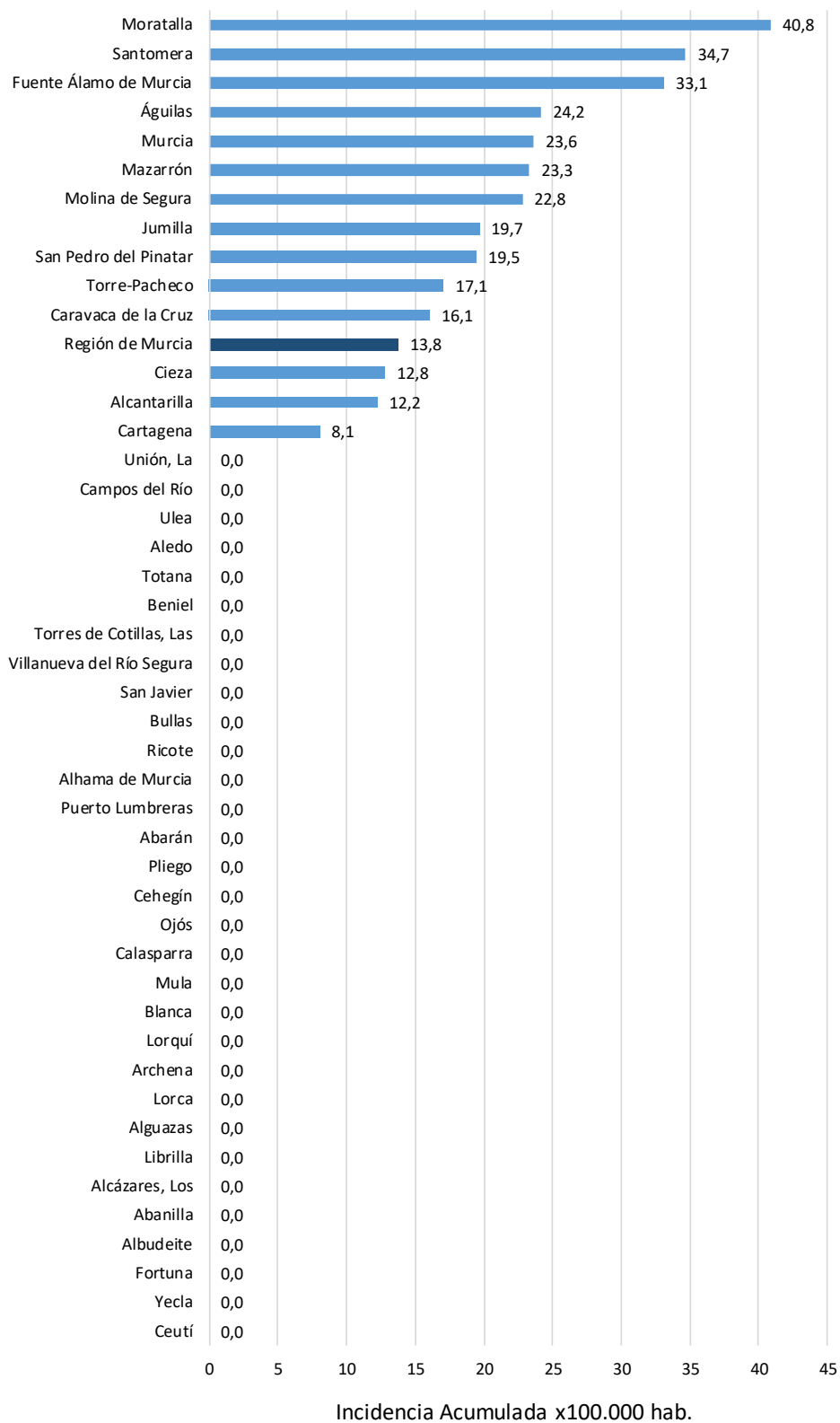
Figura 7. Incidencia acumulada x100.000 hab. a partir de 60 años en los **últimos 14 días** según municipio de residencia.
Región de Murcia



Fuente: Servicio de Epidemiología, Dirección General de Salud Pública y Adicciones



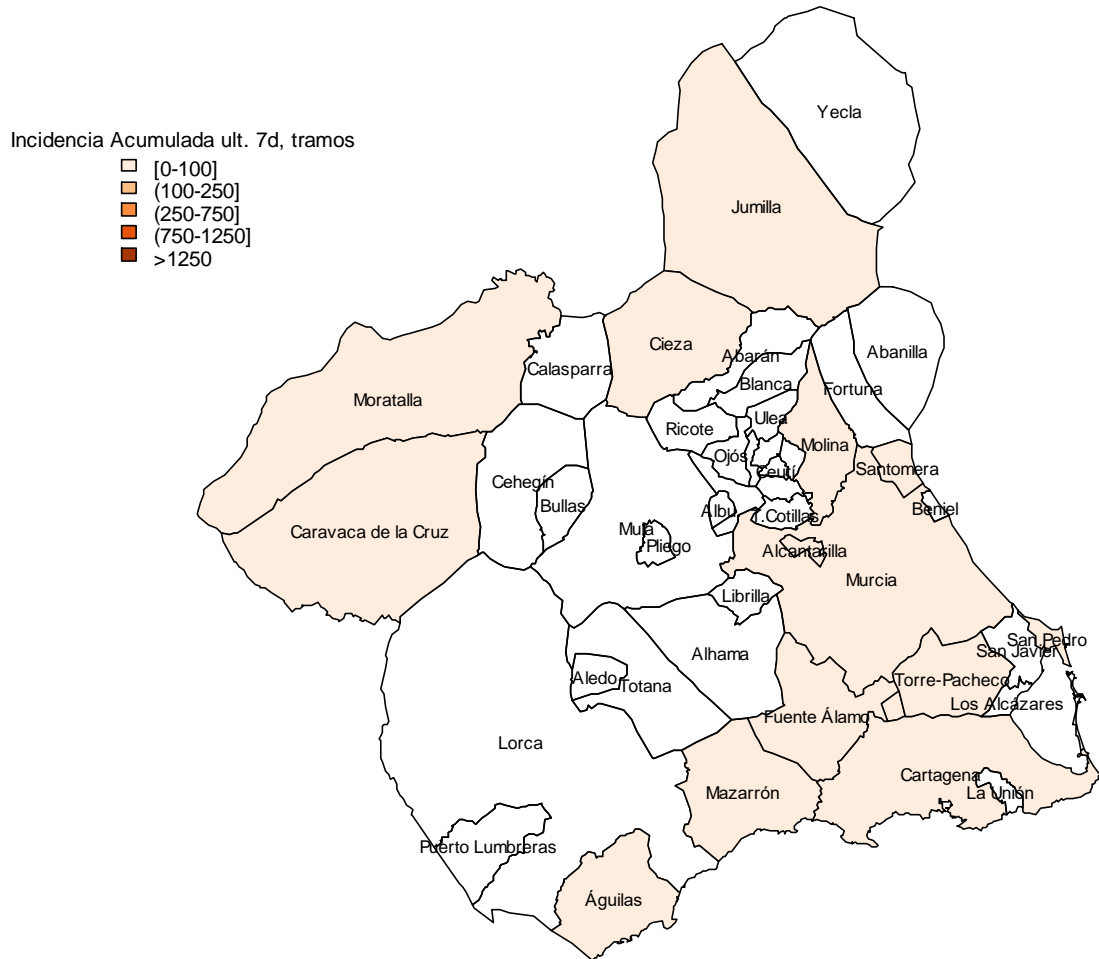
Figura 8. Incidencia acumulada x100.000 hab. a partir de 60 años en los últimos 7 días según municipio de residencia. Región de Murcia



Fuente: Servicio de Epidemiología, Dirección General de Salud Pública y Adicciones



Mapa 1. Incidencia acumulada/100 000 hab. COVID-19 a partir de 60 años últimos 7 días por municipio de residencia. Región de Murcia



Fuente: Servicio de Epidemiología, Dirección General de Salud Pública y Adicciones