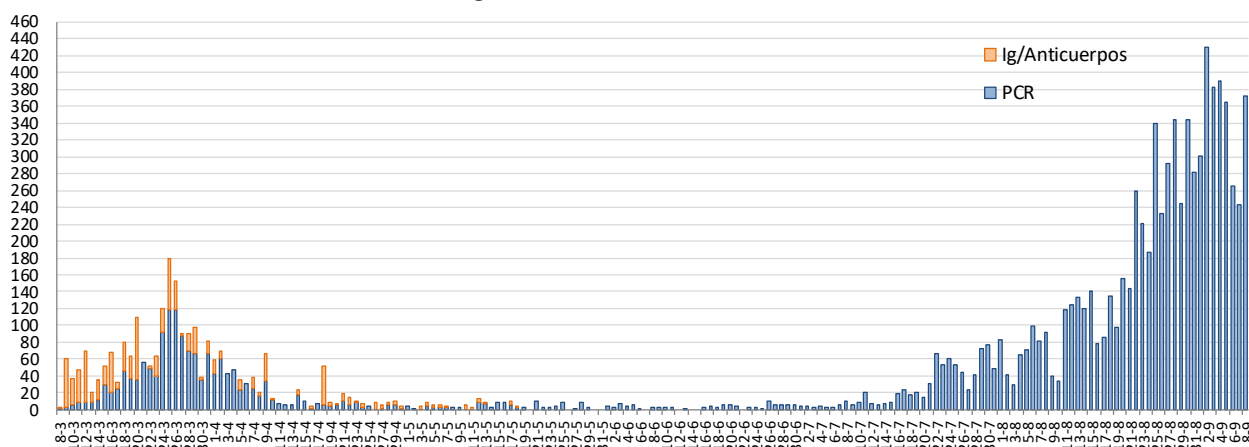


INFORME EPIDEMIOLÓGICO SEMANAL COVID-19 REGIÓN DE MURCIA **A 9 DE SEPTIEMBRE 2020**

En la Región de Murcia hasta la fecha del informe se han registrado 11584 casos confirmados de COVID-19 (con 9878 por diagnóstico PCR). Actualmente se encuentran ingresados en hospitales de la Región 314 casos, de los cuales 56 se encuentran en UCI. Se ha dado el alta epidemiológica a 6123 pacientes (4521 con diagnóstico PCR) y se han producido 166 fallecimientos (incluyendo casos con diagnóstico por anticuerpos). Las pruebas diagnósticas realizadas para la detección de coronavirus han sido 240698.

Figura 1. Número de casos confirmados COVID-19 por fecha de notificación.
Región de Murcia.



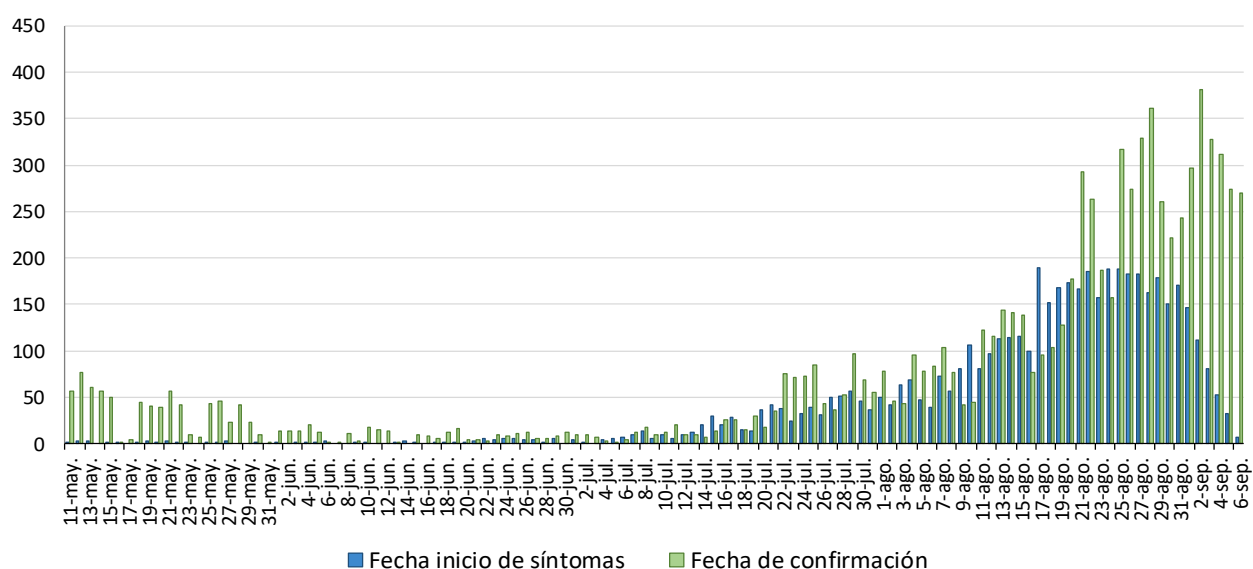
Fuente: Servicio de Epidemiología. D.G. Salud Pública y Adicciones.

Los datos que se presentan a continuación son aquellos sobre los que se tiene información epidemiológica detallada y corresponden a los casos confirmados acumulados por pruebas diagnósticas en la Región de Murcia a partir del 10 de mayo hasta la última semana epidemiológica completa (semana nº 36, del 31/08/2020 al 06/09/2020), que suman un total de 8643 casos. También se presentan los casos en la última y dos últimas semanas epidemiológicas (semanas 35 y 36).

1. NÚMERO DE CASOS CONFIRMADOS POR FECHA DE INICIO DE SÍNTOMAS Y CONFIRMACIÓN

Los datos que se presentan a continuación son aquellos sobre los que se tiene información epidemiológica detallada, desde el 10 de mayo, que son un total de 8645 casos.

Figura 2. Casos confirmados COVID19 por fecha de inicio de síntomas (N=5048) y confirmación (N=8645). Región de Murcia



Fuente: Servicio de Epidemiología. D. G. Salud Pública y Adicciones

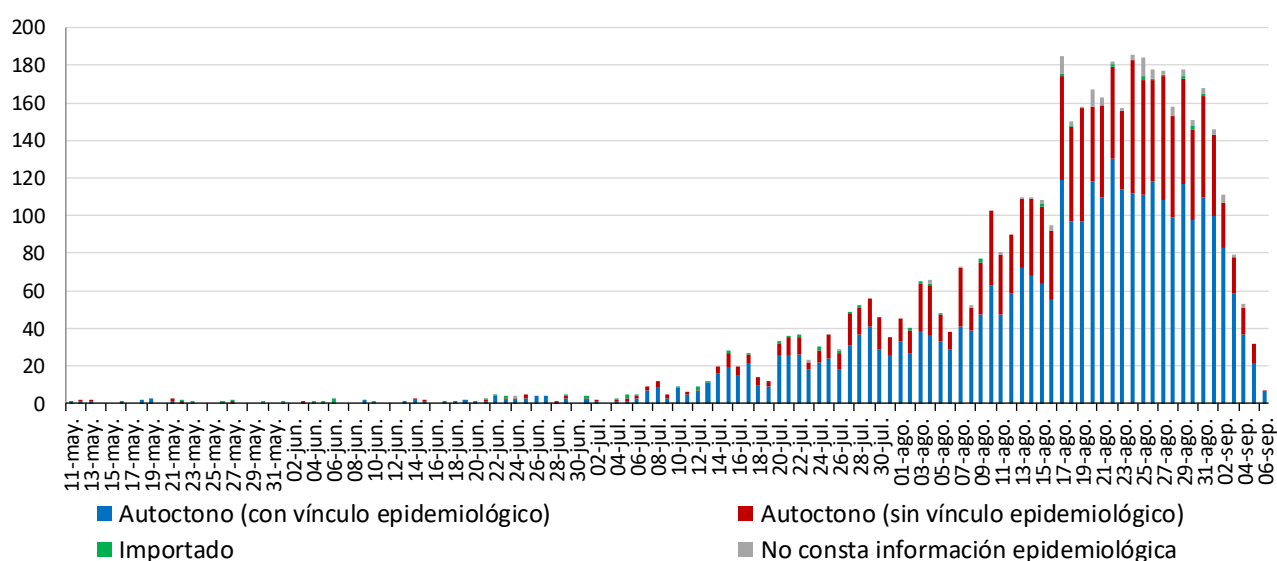
La curva epidémica por fecha de inicio de síntomas (Figura 2) es la que muestra la evolución de la epidemia con la información relativa a los casos confirmados.

Debido al periodo de incubación que es de 1 a 14 días, la curva que corresponde a la Fecha de Inicio de Síntomas (FIS) puede ir modificándose en los últimos 14 días.

2. CASOS SEGÚN EL ORIGEN DEL CONTAGIO

Los casos confirmados según el origen del contagio y fecha de inicio de síntomas se presentan en la Figura 3.

Figura 3. Casos confirmados COVID19 según origen de contagio y fecha inicio de síntomas (N=5048). Región de Murcia



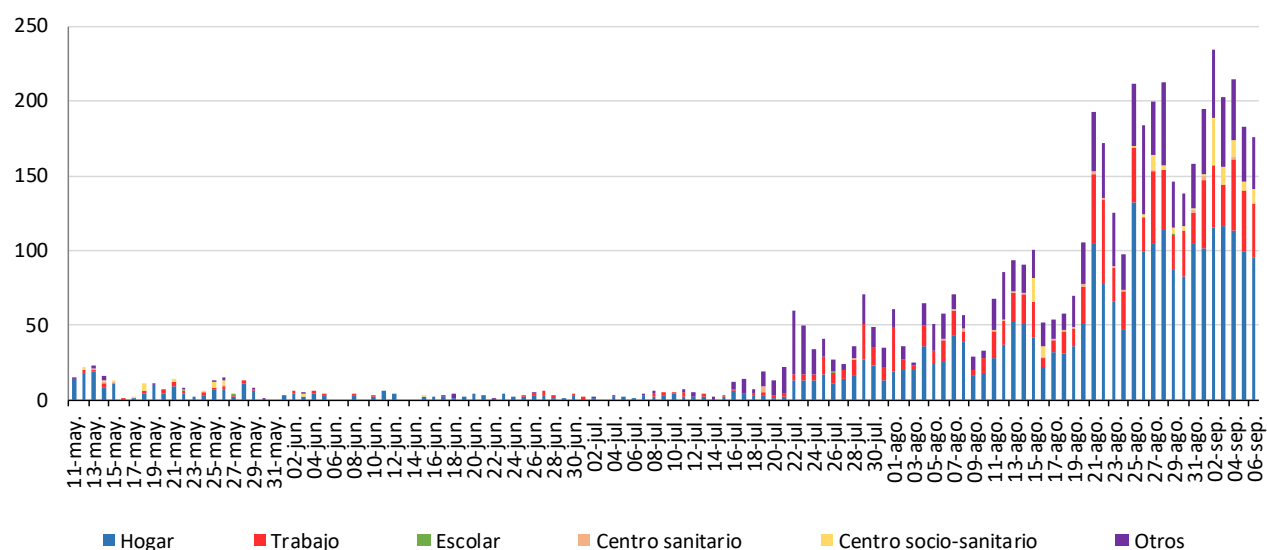
Fuente: Servicio de Epidemiología. D. G. Salud Pública y Adicciones

El total de casos autóctonos con vínculo epidemiológico constatado (contacto con un caso confirmado) es de 5331 sobre 8645 (61.7%).

De estos 5331 casos **con vínculo epidemiológico constatado**, 141 (2.6%) están relacionados con centros socio-sanitarios, 37 (0.7%) son casos con contagio centros sanitarios, 2714 (50.9%) corresponden a contagios en el hogar, 1047 (19.6%) han sido de origen laboral, 4 (0.1%) escolar y en 1392 casos (26.1%) el contagio procede de otros ámbitos, principalmente el ocio.

En el apartado de centros socio-sanitarios hemos incluido a los trabajadores y residentes. Hay que recordar que la fecha de inicio de síntomas no es la fecha de contagio, por lo que debemos ser cautos a la hora de interpretar estos resultados.

Figura 4. Casos confirmados COVID19 autóctonos con vínculo epidemiológico según origen de contagio y fecha inicio de síntomas (N=5331). Región de Murcia



Fuente: Servicio de Epidemiología. D. G. Salud Pública y Adicciones

En la Figura 4 se observa que, en los casos autóctonos con vínculo epidemiológico, según fecha de inicio de síntomas, los casos más predominantes son los contagiados en el hogar, en el trabajo y en otros ámbitos, principalmente el ocio.



3. CASOS SEGÚN MUNICIPIO DE LA REGIÓN DE MURCIA

Los casos por PCR positiva según municipio de residencia se muestran en la Tabla 1.

Tabla 1. Casos confirmados COVID19 desde 10 de mayo por municipio residencia (N=8643). Región de Murcia

Municipio	Población	Casos acum.	% Total casos	IA*	Casos PCR+ Semanas 35 y 36		Casos PCR+ con FIS Semanas 35 y 36		Casos PCR+ Semana 36		Casos PCR+ con FIS Semana 36	
					Casos	IA*	Casos	IA*	Casos	IA*	Casos	IA*
Abanilla	6127	13	0.2%	212.2	2	32.6	1	16.3	1	16.3	1	16.3
Abarán	12964	46	0.5%	354.8	14	108.0	7	54.0	9	69.4	1	7.7
Aguilas	35301	82	0.9%	232.3	60	170.0	26	73.7	29	82.2	9	25.5
Albudeite	1373	1	0.0%	72.8	0	0.0	0	0.0	0	0.0	0	0.0
Alcantarilla	42048	206	2.4%	489.9	120	285.4	56	133.2	60	142.7	11	26.2
Alcázares (Los)	16138	43	0.5%	266.5	16	99.1	6	37.2	7	43.4	0	0.0
Aledo	1022	1	0.0%	97.8	0	0.0	0	0.0	0	0.0	0	0.0
Alguazas	9638	64	0.7%	664.0	23	238.6	11	114.1	11	114.1	5	51.9
Alhama de Murcia	22077	149	1.7%	674.9	71	321.6	27	122.3	25	113.2	7	31.7
Archena	19301	68	0.8%	352.3	42	217.6	32	165.8	33	171.0	17	88.1
Beniel	11318	49	0.6%	432.9	13	114.9	9	79.5	10	88.4	6	53.0
Blanca	6539	21	0.2%	321.2	9	137.6	7	107.1	5	76.5	3	45.9
Bullas	11530	28	0.3%	242.8	15	130.1	7	60.7	7	60.7	1	8.7
Calasparra	10178	32	0.4%	314.4	8	78.6	4	39.3	4	39.3	2	19.7
Campos del Río	2028	1	0.0%	49.3	1	49.3	1	49.3	0	0.0	0	0.0
Caravaca de la Cruz	25760	145	1.7%	562.9	82	318.3	43	166.9	45	174.7	12	46.6
Cartagena	214802	953	11.0%	443.7	351	163.4	144	67.0	175	81.5	61	28.4
Cehegín	14983	40	0.5%	267.0	22	146.8	10	66.7	9	60.1	5	33.4
Ceutí	11787	87	1.0%	738.1	51	432.7	23	195.1	25	212.1	11	93.3
Cieza	34988	85	1.0%	242.9	22	62.9	13	37.2	17	48.6	6	17.1
Fortuna	10112	48	0.6%	474.7	26	257.1	8	79.1	9	89.0	1	9.9
Fuente Álamo de Murcia	16583	150	1.7%	904.5	93	560.8	45	271.4	28	168.8	8	48.2
Jumilla	25600	252	2.9%	984.4	183	714.8	108	421.9	109	425.8	42	164.1
Librilla	5305	9	0.1%	169.7	4	75.4	0	0.0	0	0.0	0	0.0
Lorca	94404	1218	14.1%	1290.2	634	671.6	238	252.1	314	332.6	70	74.1
Lorquí	7141	77	0.9%	1078.3	53	742.2	23	322.1	26	364.1	9	126.0
Mazarrón	32209	235	2.7%	729.6	65	201.8	44	136.6	40	124.2	22	68.3
Molina de Segura	71890	384	4.4%	534.1	193	268.5	102	141.9	102	141.9	41	57.0
Moratalla	7839	38	0.4%	484.8	24	306.2	11	140.3	11	140.3	0	0.0
Mula	16883	128	1.5%	758.2	68	402.8	26	154.0	28	165.8	7	41.5
Murcia	453258	2631	30.4%	580.5	1149	253.5	517	114.1	633	139.7	158	34.9
Ojós	500	0	0.0%	0.0	0	0.0	0	0.0	0	0.0	0	0.0
Pliego	3847	9	0.1%	233.9	9	233.9	2	52.0	3	78.0	1	26.0
Puerto Lumbreras	15394	57	0.7%	370.3	20	129.9	8	52.0	10	65.0	1	6.5
Ricote	1264	2	0.0%	158.2	1	79.1	0	0.0	0	0.0	0	0.0
San Javier	32489	107	1.2%	329.3	60	184.7	24	73.9	24	73.9	8	24.6
San Pedro del Pinatar	25476	89	1.0%	349.3	53	208.0	23	90.3	27	106.0	7	27.5
Santomera	16206	75	0.9%	462.8	46	283.8	20	123.4	21	129.6	3	18.5
Torre-Pacheco	35676	138	1.6%	386.8	74	207.4	25	70.1	41	114.9	8	22.4
Torres de Cotillas (Las)	21471	120	1.4%	558.9	86	400.5	46	214.2	52	242.2	21	97.8
Totana	32008	559	6.5%	1746.4	190	593.6	99	309.3	110	343.7	22	68.7
Ulea	874	0	0.0%	0.0	0	0.0	0	0.0	0	0.0	0	0.0
Unión (La)	20225	45	0.5%	222.5	21	103.8	9	44.5	11	54.4	3	14.8
Villanueva del Río Segura	2910	9	0.1%	309.3	1	34.4	1	34.4	1	34.4	0	0.0
Yecla	34432	102	1.2%	296.2	33	95.8	20	58.1	22	63.9	6	17.4
Otras CCAA		47	0.5%		4		1		2		0	
Total	1493898	8643	100.0%	578.6	4013	268.7	1827	122.4	2096	140.4	596	40.0

*Incidencia. Acum. x10⁵ hab. FIS: fecha inicio síntomas Fuente: Servicio de Epidemiología. D.G. Salud Pública y Adicciones

4. CASOS E INCIDENCIA POR ÁREA DE SALUD

Los casos por PCR positiva según el área de salud en la que residen se presenta en la Tabla 2.

Tabla 2. Casos confirmados COVID19 desde 10 de mayo por área de salud (N=8645).

Región de Murcia

Área de Salud	Población	Casos acum.	% Total casos	IA*	Casos PCR+ Semanas 35 y 36		Casos PCR+ con FIS Semanas 35 y 36		Casos PCR+ Semana 36		Casos PCR+ con FIS Semana 36	
					Casos	IA*	Casos	IA*	Casos	IA*	Casos	IA*
Vega Media del Segura	268761	1464	16.9%	544.7	721	268.3	374	139.2	397	147.7	161	59.9
Murcia Oeste	266460	1351	15.6%	507.0	638	239.4	264	99.1	289	108.5	72	27.0
Cartagena	286022	1392	16.1%	486.7	532	186.0	242	84.6	254	88.8	94	32.9
Murcia Este	202137	1305	15.1%	645.6	595	294.4	263	130.1	353	174.6	67	33.1
Altiplano	60032	354	4.1%	589.7	216	359.8	128	213.2	131	218.2	48	80.0
Lorca	178129	1917	22.2%	1076.2	904	507.5	372	208.8	462	259.4	102	57.3
Noroeste	70290	283	3.3%	402.6	151	214.8	75	106.7	76	108.1	20	28.5
Vega Alta del Segura	54491	152	1.8%	278.9	45	82.6	27	49.5	31	56.9	10	18.4
Mar Menor	107576	365	4.2%	339.3	199	185.0	78	72.5	99	92.0	23	21.4
Otras CCAA		62	0.7%		12		5		5		0	
Total	1493898	8645	100.0%	578.7	4013	268.6	1828	122.4	2097	140.4	597	40.0

*Incidencia acumulada por 100.000 habitantes

FIS: fecha inicio síntomas

Fuente: Servicio de Epidemiología. D.G. Salud Pública y Adicciones.

5. CASOS SEGÚN GRUPO DE EDAD Y SEXO

La mediana de edad en los 8642 casos confirmados con edad conocida es 37 años (37 en hombres y 37 en mujeres) y el 50.5% de los casos confirmados son mujeres. La distribución por edad y sexo se presenta en la Tabla 3.

Tabla 3. Casos confirmados COVID19 desde 10 de mayo por edad y sexo (N=8642).

Región de Murcia

Grupos de edad	Total			Hombres			Mujeres			Ambos sexos PCR+ Semanas 35 y 36			Ambos sexos PCR+ Semana 36		
	Casos acum.	%	IA*	Casos acum.	%	IA*	Casos acum.	%	IA*	Casos	%	IA*	Casos	%	IA*
< 2 AÑOS	154	1.8%	518.5	92	2.2%	606.4	62	1.4%	426.7	79	2.0%	266.0	39	1.9%	131.3
2-4 AÑOS	224	2.6%	459.6	99	2.3%	392.9	125	2.9%	531.0	118	2.9%	242.1	61	2.9%	125.2
5-14 AÑOS	674	7.8%	376.8	329	7.7%	357.2	345	7.9%	397.6	371	9.2%	207.4	207	9.9%	115.7
15-29 AÑOS	2171	25.1%	854.0	1104	25.8%	843.6	1067	24.4%	865.1	903	22.5%	355.2	452	21.6%	177.8
30-39 AÑOS	1504	17.4%	704.5	736	17.2%	674.2	768	17.6%	736.4	678	16.9%	317.6	342	16.3%	160.2
40-49 AÑOS	1590	18.4%	633.5	781	18.3%	596.7	809	18.5%	673.6	707	17.6%	281.7	365	17.4%	145.4
50-59 AÑOS	1163	13.5%	560.1	549	12.8%	526.3	614	14.1%	594.2	542	13.5%	261.0	272	13.0%	131.0
60-69 AÑOS	621	7.2%	440.5	323	7.6%	474.0	298	6.8%	409.1	314	7.8%	222.7	173	8.2%	122.7
70-79 AÑOS	304	3.5%	308.7	162	3.8%	362.1	142	3.3%	264.2	154	3.8%	156.4	77	3.7%	78.2
>= 80 AÑOS	237	2.7%	334.6	99	2.3%	366.2	138	3.2%	315.1	147	3.7%	207.5	109	5.2%	153.9
Total	8642	100.0%	578.5	4274	100.0%	571.7	4368	100.0%	585.3	4013	100.0%	268.6	2097	100.0%	140.4

*Incidencia acumulada por 100.000 habitantes

Fuente: Servicio de Epidemiología. D.G. Salud Pública y Adicciones.

El porcentaje de casos menores de 15 años es del 12.2%.

Entre los 30-59 años la incidencia acumulada fluctúa entre 560 y 705 casos por 100.000 habitantes, entre 60-79 años hasta un máximo de 440 por 100.000 y en los de 80 o más años es 334.6. Según el porcentaje de casos por grupos de edad, se observa en los datos de los últimos 14 días mayor representación de la población joven. En las dos últimas semanas el porcentaje de casos jóvenes de 15-29 años representa el 22.5% y en los menores de 15 años es el 14.2%. Por otro lado, el porcentaje de 50 o más años es el 28.8% en los últimos 14 días, frente al 26.9% de los casos acumulados.

6. CASOS SEGÚN GRUPO DE EDAD, SITUACIÓN CLÍNICA Y DEFUNCIONES

Se ha registrado la hospitalización en algún momento durante su enfermedad (no los hospitalizados a día de hoy) de 690 casos de los 8645 encuestados (8.0%), con un 89.3% de hospitalizaciones en hombres y un 91.3% en mujeres. La media de edad en el conjunto de hospitalizados es de 32 años y mediana de 55 años.

La mediana de tiempo de hospitalización, excluyendo fallecidos, es de 7 días (P25: 4, P75: 13) y la de estancia en UCI de 8 días (P25: 5, P75: 15).

En la tabla 4 y figura 5 se muestra la distribución de los casos según si presentan o no síntomas por grupos de edad y el total.

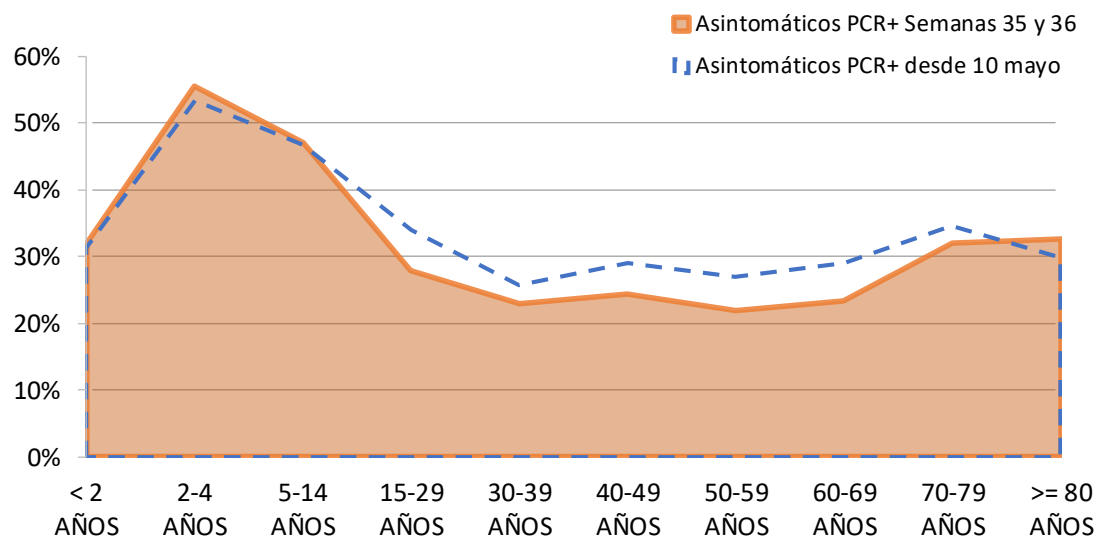
Tabla 4. Casos confirmados COVID19 desde 10 de mayo según presencia de síntomas y grupos de edad (N=8284). Región de Murcia

Edad	Asintomáticos		Sintomáticos		Asintomáticos PCR+ Semanas 35 y 36		Sintomáticos PCR+ Semanas 35 y 36	
	Casos acum.	%*	Casos acum.	%*	Casos	%*	Casos	%*
< 2 AÑOS	48	31.4%	105	68.6%	25	32.1%	53	67.9%
2-4 AÑOS	118	53.4%	103	46.6%	64	55.7%	51	44.3%
5-14 AÑOS	303	46.7%	346	53.3%	167	47.2%	187	52.8%
15-29 AÑOS	709	34.0%	1376	66.0%	234	27.9%	604	72.1%
30-39 AÑOS	367	25.8%	1055	74.2%	143	23.0%	478	77.0%
40-49 AÑOS	446	29.0%	1090	71.0%	164	24.4%	508	75.6%
50-59 AÑOS	301	26.9%	819	73.1%	113	21.8%	405	78.2%
60-69 AÑOS	173	29.1%	421	70.9%	70	23.4%	229	76.6%
70-79 AÑOS	99	34.6%	187	65.4%	46	31.9%	98	68.1%
>= 80 AÑOS	65	29.8%	153	70.2%	43	32.6%	89	67.4%
Total	2629	31.7%	5655	68.3%	1069	28.3%	2702	71.7%

* Porcentaje de asintomáticos por grupos de edad

Fuente: Servicio de Epidemiología. D.G. Salud Pública y Adicciones.

Figura 5. Porcentaje de confirmados COVID19 desde 10 de mayo asintomáticos por edad (N=8284). Región de Murcia



Fuente: Servicio de Epidemiología. D.G. Salud Pública y Adicciones.

La distribución de casos por edad, situación clínica y defunciones de los casos acumulados se presenta en la Tabla 5.

Tabla 5. Casos confirmados COVID19 desde 10 de mayo acumulados por grupos de edad y situación clínica (N=8645). Región de Murcia

Grupos de edad	Hospitalizados			UCI			Defunciones			
	Casos acum.	%	IA*	Casos acum.	%	IA*	Casos acum.	%	Letalidad (%)**	IA*
< 2 AÑOS	6	0.9%	20.2	0	0.0%	0.0	0	0.0%	0.0%	0.0
2-4 AÑOS	1	0.1%	2.1	1	1.1%	2.1	0	0.0%	0.0%	0.0
5-14 AÑOS	3	0.4%	1.7	0	0.0%	0.0	0	0.0%	0.0%	0.0
15-29 AÑOS	48	7.0%	18.9	1	1.1%	0.4	0	0.0%	0.0%	0.0
30-39 AÑOS	96	13.9%	45.0	8	8.8%	3.7	0	0.0%	0.0%	0.0
40-49 AÑOS	117	17.0%	46.6	21	23.1%	8.4	0	0.0%	0.0%	0.0
50-59 AÑOS	138	20.0%	66.5	28	30.8%	13.5	1	5.6%	0.1%	0.5
60-69 AÑOS	112	16.2%	79.4	17	18.7%	12.1	2	11.1%	0.3%	1.4
70-79 AÑOS	72	10.4%	73.1	11	12.1%	11.2	4	22.2%	1.3%	4.1
>= 80 AÑOS	97	14.1%	136.9	4	4.4%	5.6	11	61.1%	4.6%	15.5
Total	690	100.0%	46.2	91	100.0%	6.1	18	100.0%	0.2%	1.2

*Incidencia acumulada por 100.000 habitantes ** Defunciones / casos confirmados

Fuente: Servicio de Epidemiología. D.G. Salud Pública y Adicciones

La mediana de tiempo desde la fecha de inicio de síntomas hasta el ingreso hospitalario en aquellos pacientes hospitalizados que no estaban previamente ingresados ha sido de 5 días (P25: 2, P75: 8).

La mediana de tiempo desde la fecha de inicio de síntomas hasta el ingreso en UCI en aquellos pacientes hospitalizados que no estaban previamente ingresados ha sido de 7 días (P25: 4, P75: 9.75).

Respecto a los casos confirmados en los últimos 14 días, la información por edad, situación clínica y defunciones se presenta en la Tabla 6 y Figura 6.

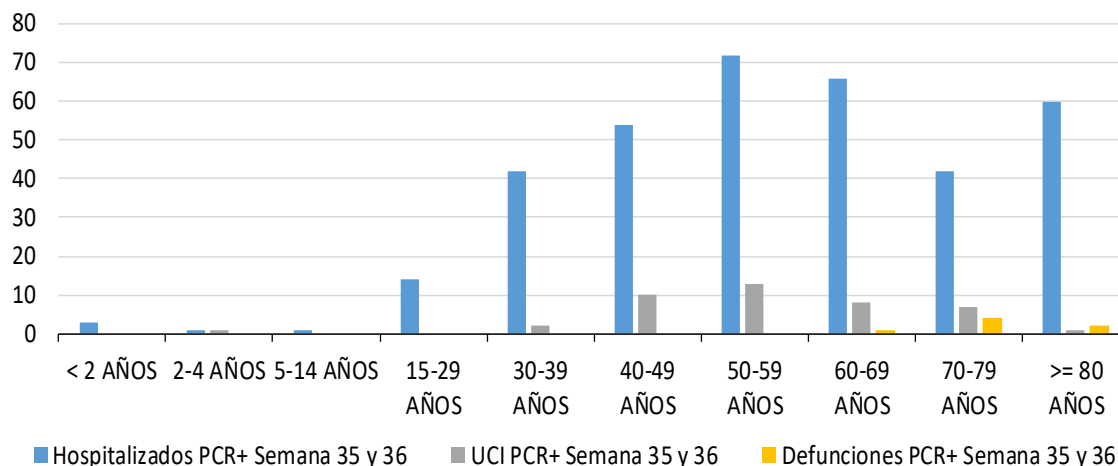
Tabla 6. Casos confirmados COVID19 por grupos de edad y situación clínica en las 2 últimas semanas (N=4013). Región de Murcia

Grupos de edad	Hospitalizados PCR+ Semana 35 y 36			UCI PCR+ Semana 35 y 36			Defunciones PCR+ Semana 35 y 36			
	Casos	%	IA*	Casos	%	IA*	Casos	%	Letalidad (%)**	IA*
< 2 AÑOS	3	0.8%	10.1	0	0.0%	0.0	0	0.0%	0.0	0.0
2-4 AÑOS	1	0.3%	2.1	1	2.4%	2.1	0	0.0%	0.0	0.0
5-14 AÑOS	1	0.3%	0.6	0	0.0%	0.0	0	0.0%	0.0	0.0
15-29 AÑOS	14	3.9%	5.5	0	0.0%	0.0	0	0.0%	0.0	0.0
30-39 AÑOS	42	11.8%	19.7	2	4.8%	0.9	0	0.0%	0.0	0.0
40-49 AÑOS	54	15.2%	21.5	10	23.8%	4.0	0	0.0%	0.0	0.0
50-59 AÑOS	72	20.3%	34.7	13	31.0%	6.3	0	0.0%	0.0	0.0
60-69 AÑOS	66	18.6%	46.8	8	19.0%	5.7	1	14.3%	0.0	0.7
70-79 AÑOS	42	11.8%	42.6	7	16.7%	7.1	4	57.1%	0.0	4.1
>= 80 AÑOS	60	16.9%	84.7	1	2.4%	1.4	2	28.6%	0.0	2.8
Total	355	100.0%	23.8	42	100.0%	2.8	7	100.0%	0.0	0.5

*Incidencia acumulada por 100.000 habitantes ** Defunciones / casos confirmados

Fuente: Servicio de Epidemiología. D.G. Salud Pública y Adicciones

Figura 6. Casos confirmados COVID19 por grupos de edad y situación clínica (N=8645) en la semana 35 y 36. Región de Murcia



Fuente: Servicio de Epidemiología. D.G. Salud Pública y Adicciones.

La clasificación actual de las categorías de no hospitalizado, hospitalizados, UCI y defunción no son mutuamente excluyentes.

Tabla 7. Distribución porcentual de casos confirmados acumulados COVID19 desde 10 de mayo hospitalizados según hospital (N=690). Región de Murcia

Hospital	%
VIRGEN DE LA ARRIXACA, HOSPITAL UNIVERSITARIO	26.9%
REINA SOFÍA, HOSPITAL GENERAL UNIVERSITARIO	17.2%
SANTA LUCÍA, HOSPITAL DE	16.6%
RAFAEL MENDEZ, HOSPITAL	16.6%
MORALES MESEGUER, HOSPITAL GENERAL UNIVERSITARIO	11.5%
LOS ARCOS, HOSPITAL	4.4%
VIRGEN DEL CASTILLO, HOSPITAL	3.0%
VIRGEN DE LA VEGA, CLÍNICA	0.6%
VIRGEN DEL ALCAZAR DE LORCA, CLÍNICA MÉDICA	0.6%
CLÍNICA VIRGEN DE LA CARIDAD	0.6%
STª MARIA DEL ROSELL, HOSPITAL GENERAL	0.6%
LA VEGA LORENZO GUIRAO, HOSPITAL DE	0.3%
MESA DEL CASTILLO, S.L., SANATORIO	0.3%
RESTO	0.8%
Total	100.0%

Fuente: Servicio de Epidemiología. D.G. Salud Pública y Adicciones.



7. CASOS EN PROFESIONALES SANITARIOS

Entre los casos confirmados se han registrado casos de profesionales sanitarios. Esta cifra incluye todos los casos de profesionales sanitarios, independientemente de si el contagio ha sido en relación a su actividad laboral o sin relación con dicha actividad (extra-laboral).

En la Tabla 8 se recoge información sobre la categoría profesional de los casos que son profesionales sanitarios.

Tabla 8. Casos confirmados COVID19 desde 10 de mayo según ocupación en profesionales sanitarios (N=247*). Región de Murcia

Ocupación	Casos acum.	%
AUXILIAR ENFERMERIA	67	27.1%
ENFERMERO/A	60	24.3%
MEDICO/A	20	8.1%
TÉCNICO/A SANITARIO	10	4.0%
CELADOR/A	5	2.0%
FARMACEUTICO/A	5	2.0%
DESCONOCIDA	5	2.0%
FARMACEUTICO/A	5	2.0%
RESTO	70	28.3%
Total	247	100%

*Esta cifra incluye todos los casos de profesionales sanitarios, independientemente de si el contagio ha sido en relación a su actividad laboral o sin relación con dicha actividad (extra-laboral).

Fuente: Servicio de Epidemiología. D.G. Salud Pública y Adicciones.