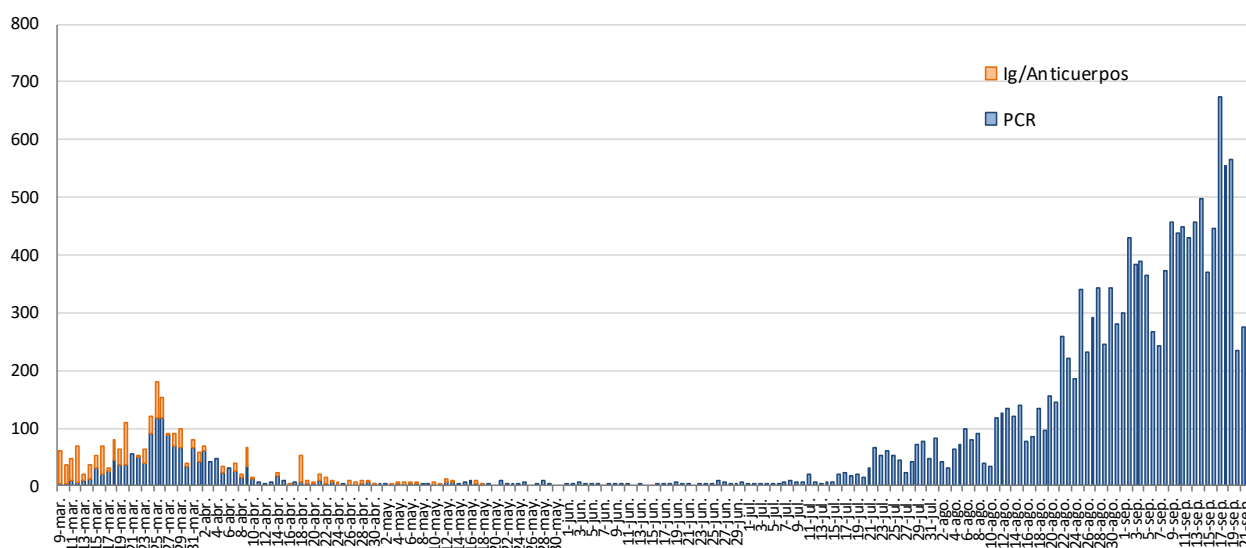


INFORME EPIDEMIOLÓGICO SEMANAL COVID-19 REGIÓN DE MURCIA

A 23 DE SEPTIEMBRE 2020

En la Región de Murcia hasta la fecha del informe se han registrado 17436 casos confirmados de COVID-19 (con 15730 por diagnóstico PCR). Actualmente se encuentran ingresados en hospitales de la Región 317 casos, de los cuales 59 se encuentran en UCI. Se ha dado el alta epidemiológica a 9546 pacientes (7944 con diagnóstico PCR) y se han producido 194 fallecimientos (incluyendo casos con diagnóstico por anticuerpos). Las pruebas diagnósticas realizadas para la detección de coronavirus han sido 284772.

**Figura 1. Número de casos confirmados COVID-19 por fecha de notificación.
Región de Murcia.**



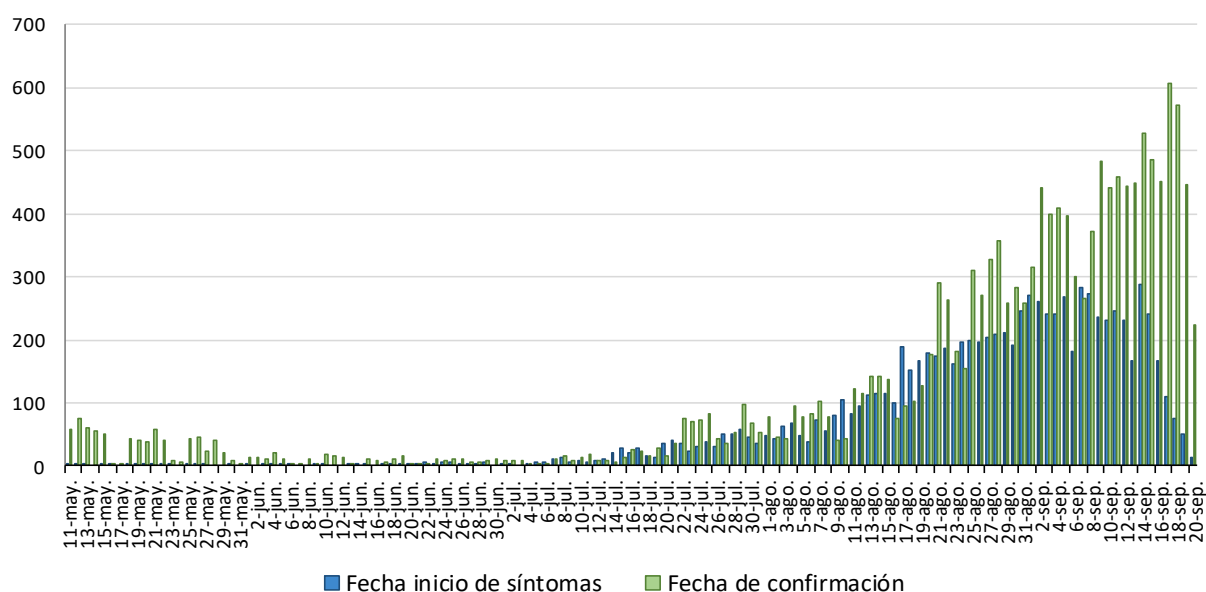
Fuente: Servicio de Epidemiología. D.G. Salud Pública y Adicciones.

Los datos que se presentan a continuación son aquellos sobre los que se tiene información epidemiológica detallada y corresponden a los casos acumulados confirmados por pruebas diagnósticas en la Región de Murcia a partir del 10 de mayo hasta la última semana epidemiológica completa (semana nº 38, del 14/09/2020 al 20/09/2020), que suman un total de 15306 casos. También se presentan los casos en la última y dos últimas semanas epidemiológicas (semanas 37 y 38).

1. NÚMERO DE CASOS CONFIRMADOS POR FECHA DE INICIO DE SÍNTOMAS Y CONFIRMACIÓN

Los datos que se presentan a continuación son aquellos sobre los que se tiene información epidemiológica detallada, desde el 10 de mayo, que son un total de 15309 casos.

Figura 2. Casos confirmados COVID19 por fecha de inicio de síntomas (N=8966) y confirmación (N=15309). Región de Murcia



Fuente: Servicio de Epidemiología. D. G. Salud Pública y Adicciones

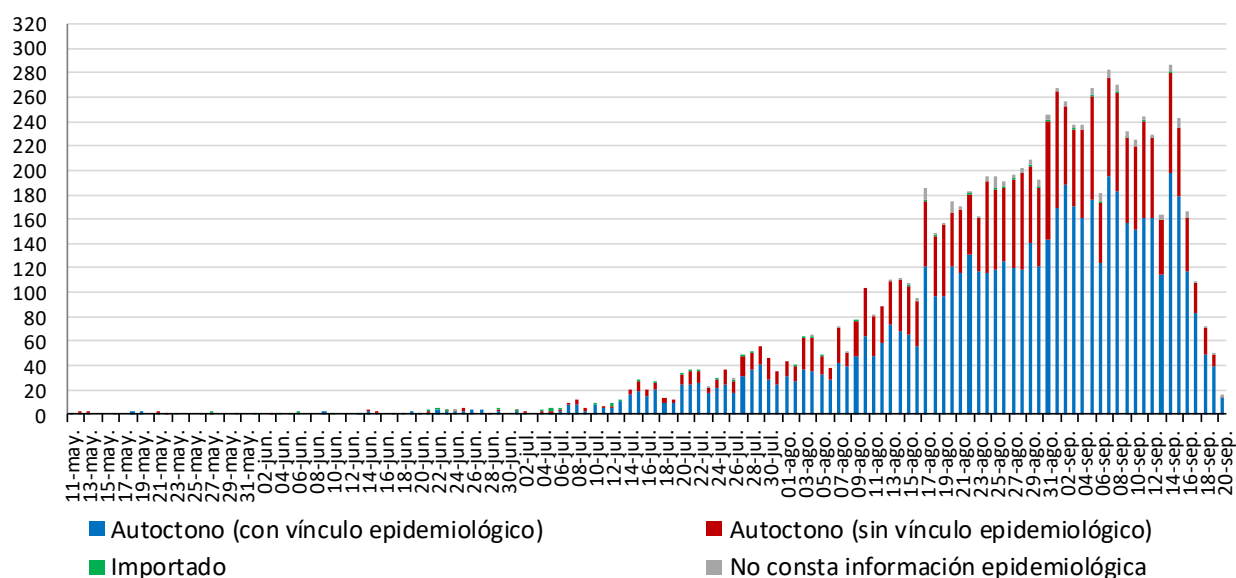
La curva epidémica por fecha de inicio de síntomas (Figura 2) es la que muestra la evolución de la epidemia con la información relativa a los casos confirmados.

Debido al periodo de incubación que es de 1 a 14 días, la curva que corresponde a la Fecha de Inicio de Síntomas (FIS) puede ir modificándose en los últimos 14 días.

2. CASOS SEGÚN EL ORIGEN DEL CONTAGIO

Los casos confirmados según el origen del contagio y fecha de inicio de síntomas se presentan en la Figura 3.

Figura 3. Casos confirmados COVID19 según origen de contagio y fecha inicio de síntomas (N=8966). Región de Murcia



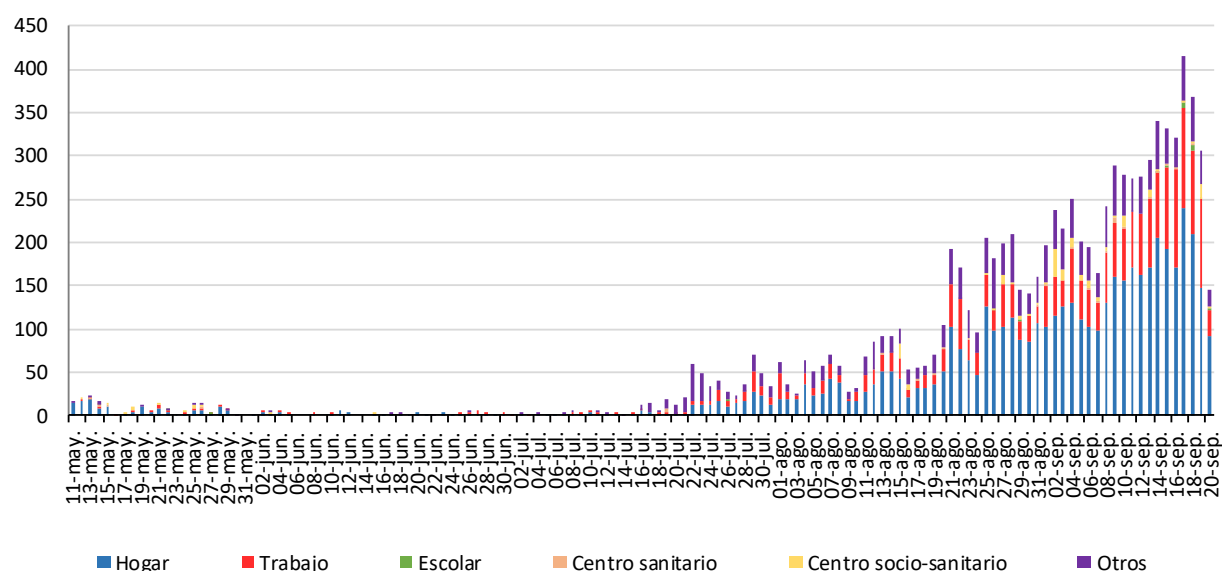
Fuente: Servicio de Epidemiología. D. G. Salud Pública y Adicciones

Del total de casos confirmados desde el 10 mayo (15309), no consta información epidemiológica en el 12% de los casos. De los casos en los que sí consta información epidemiológica, el 1,6% son importados, el 71,1% son autóctonos con vínculo epidemiológico constatado (contacto con un caso confirmado) y el 27,2% restante son autóctonos sin vínculo epidemiológico.

De estos 9578 casos **con vínculo epidemiológico constatado**, 201 (2,1%) están relacionados con centros socio-sanitarios, 59 (0,6%) son casos con contagio en centros sanitarios, 5063 (53,1%) corresponden a contagios en el hogar, 2139 (22,4%) han sido de origen laboral, 22 (0,2%) escolar y en 2076 casos (21,8%) el contagio procede de otros ámbitos, principalmente el ocio.

En el apartado de centros socio-sanitarios hemos incluido a los trabajadores y residentes. Hay que recordar que la fecha de inicio de síntomas no es la fecha de contagio, por lo que debemos ser cautos a la hora de interpretar estos resultados.

Figura 4. Casos confirmados COVID19 autóctonos con vínculo epidemiológico según origen de contagio y fecha inicio de síntomas (N=9538). Región de Murcia



Fuente: Servicio de Epidemiología. D. G. Salud Pública y Adicciones

En la Figura 4 se observa que, en los casos autóctonos con vínculo epidemiológico, según fecha de inicio de síntomas, los casos predominantes son los contagiados en el hogar, en el trabajo y en otros ámbitos, principalmente el ocio.



3. CASOS SEGÚN MUNICIPIO DE LA REGIÓN DE MURCIA

Los casos por PCR positiva según municipio de residencia se muestran en la Tabla 1.

Tabla 1. Casos confirmados COVID19 desde 10 de mayo por municipio residencia (N=15306). Región de Murcia

Municipio	Población	Casos acum.	% Total casos	IA*	Casos PCR+ Semanas 37 y 38		Casos PCR+ con FIS Semanas 37 y 38		Casos PCR+ Semana 38		Casos PCR+ con FIS Semana 38	
					Casos	IA*	Casos	IA*	Casos	IA*	Casos	IA*
Abanilla	6127	16	0,1%	261,1	3	49,0	1	16,3	2	32,6	1	16,3
Abarán	12964	68	0,4%	524,5	21	162,0	6	46,3	10	77,1	1	7,7
Aguilas	35301	129	0,8%	365,4	45	127,5	11	31,2	17	48,2	5	14,2
Albudeite	1373	1	0,0%	72,8	0	0,0	0	0,0	0	0,0	0	0,0
Alcantarilla	42048	406	2,7%	965,6	184	437,6	74	176,0	104	247,3	34	80,9
Alcázares (Los)	16138	95	0,6%	588,7	49	303,6	24	148,7	34	210,7	7	43,4
Aledo	1022	5	0,0%	489,2	4	391,4	2	195,7	3	293,5	1	97,8
Alguazas	9638	110	0,7%	1141,3	42	435,8	24	249,0	22	228,3	9	93,4
Alhama de Murcia	22077	275	1,8%	1245,6	123	557,1	57	258,2	84	380,5	24	108,7
Archena	19301	187	1,2%	968,9	116	601,0	59	305,7	56	290,1	22	114,0
Beniel	11318	111	0,7%	980,7	60	530,1	23	203,2	33	291,6	9	79,5
Blanca	6539	38	0,2%	581,1	17	260,0	12	183,5	12	183,5	7	107,1
Bullas	11530	52	0,3%	451,0	21	182,1	8	69,4	11	95,4	3	26,0
Calasparra	10178	33	0,2%	324,2	1	9,8	0	0,0	0	0,0	0	0,0
Campos del Río	2028	3	0,0%	147,9	1	49,3	0	0,0	1	49,3	0	0,0
Caravaca de la Cruz	25760	235	1,5%	912,3	88	341,6	39	151,4	46	178,6	9	34,9
Cartagena	214802	1422	9,3%	662,0	414	192,7	154	71,7	194	90,3	50	23,3
Cehegín	14983	73	0,5%	487,2	32	213,6	10	66,7	15	100,1	6	40,0
Ceutí	11787	151	1,0%	1281,1	61	517,5	26	220,6	30	254,5	8	67,9
Cieza	34988	184	1,2%	525,9	92	262,9	52	148,6	52	148,6	18	51,4
Fortuna	10112	92	0,6%	909,8	45	445,0	25	247,2	33	326,3	8	79,1
Fuente Álamo de Murcia	16583	232	1,5%	1399,0	62	373,9	23	138,7	30	180,9	10	60,3
Jumilla	25600	725	4,7%	2832,0	439	1714,8	160	625,0	208	812,5	52	203,1
Librilla	5305	16	0,1%	301,6	6	113,1	3	56,6	4	75,4	2	37,7
Lorca	94404	2177	14,2%	2306,0	903	956,5	334	353,8	450	476,7	97	102,7
Lorquí	7141	149	1,0%	2086,5	69	966,3	27	378,1	34	476,1	10	140,0
Mazarrón	32209	396	2,6%	1229,5	142	440,9	57	177,0	78	242,2	23	71,4
Molina de Segura	71890	686	4,5%	954,2	282	392,3	136	189,2	134	186,4	58	80,7
Moratalla	7839	50	0,3%	637,8	12	153,1	3	38,3	7	89,3	1	12,8
Mula	16883	228	1,5%	1350,5	99	586,4	47	278,4	58	343,5	19	112,5
Murcia	453258	4352	28,4%	960,2	1604	353,9	725	160,0	894	197,2	276	60,9
Ojós	500	2	0,0%	400,0	2	400,0	1	200,0	2	400,0	1	200,0
Pliego	3847	11	0,1%	285,9	2	52,0	1	26,0	0	0,0	0	0,0
Puerto Lumbreras	15394	87	0,6%	565,2	27	175,4	12	78,0	18	116,9	4	26,0
Ricote	1264	4	0,0%	316,5	2	158,2	0	0,0	1	79,1	0	0,0
San Javier	32489	186	1,2%	572,5	77	237,0	33	101,6	44	135,4	9	27,7
San Pedro del Pinatar	25476	167	1,1%	655,5	64	251,2	19	74,6	21	82,4	7	27,5
Santomera	16206	128	0,8%	789,8	53	327,0	28	172,8	40	246,8	9	55,5
Torre-Pacheco	35676	328	2,1%	919,4	162	454,1	59	165,4	72	201,8	21	58,9
Torres de Cotillas (Las)	21471	218	1,4%	1015,3	95	442,5	41	191,0	42	195,6	17	79,2
Totana	32008	982	6,4%	3068,0	412	1287,2	162	506,1	260	812,3	67	209,3
Ulea	874	0	0,0%	0,0	0	0,0	0	0,0	0	0,0	0	0,0
Unión (La)	20225	120	0,8%	593,3	71	351,1	32	158,2	31	153,3	9	44,5
Villanueva del Río Segura	2910	26	0,2%	893,5	17	584,2	11	378,0	5	171,8	3	103,1
Yecla	34432	296	1,9%	859,7	175	508,2	78	226,5	101	293,3	29	84,2
Otras CCAA		54	0,4%		4		1		2		0	
Total	1493898	15306	100,0%	1024,6	6202	415,2	2600	174,2	3295	220,8	946	63,4

*Inciden. Acum. X10⁵hab. FIS: fecha inicio síntomas Fuente: Servicio de Epidemiología. D.G. Salud Pública y Adicciones



4. CASOS E INCIDENCIA POR ÁREA DE SALUD

Los casos por PCR positiva según el área de salud en la que residen se presenta en la Tabla 2.

Tabla 2. Casos confirmados COVID19 desde 10 de mayo por área de salud (N=15309).

Región de Murcia

Área de Salud	Población	Casos acum.	% Total casos	IA*	Casos PCR+ Semanas 37 y 38		Casos PCR+ con FIS Semanas 37 y 38		Casos PCR+ Semana 38		Casos PCR+ con FIS Semana 38	
					Casos	IA*	Casos	IA*	Casos	IA*	Casos	IA*
Vega Media del Segura	268761	2532	16,5%	942,1	1001	372,4	487	181,2	503	187,2	192	71,4
Murcia Oeste	266460	2378	15,5%	892,4	972	364,8	437	164,0	551	206,8	171	64,2
Cartagena	286022	2180	14,2%	762,2	690	241,2	266	93,0	334	116,8	92	32,2
Murcia Este	202137	2246	14,7%	1111,1	889	439,8	384	190,0	522	258,2	147	72,7
Altiplano	60032	1022	6,7%	1702,4	615	1024,5	239	398,1	310	516,4	81	134,9
Lorca	178129	3380	22,1%	1897,5	1391	780,9	521	292,5	748	419,9	174	97,7
Noroeste	70290	442	2,9%	628,8	153	217,7	59	83,9	78	111,0	18	25,6
Vega Alta del Segura	54491	291	1,9%	534,0	131	240,4	71	130,3	75	137,6	26	47,7
Mar Menor	107576	764	5,0%	710,2	350	325,4	134	124,6	169	157,1	43	40,0
Otras CCAA		74	0,5%		10		3		7		2	
Total	1493898	15309	100,0%	1024,8	6202	415,2	2601	174,1	3297	220,7	946	63,4

*Incidencia acumulada por 100.000 habitantes

Fuente: Servicio de Epidemiología. D.G. Salud Pública y Adicciones.

5. CASOS SEGÚN GRUPO DE EDAD Y SEXO

La mediana de edad en los 15305 casos confirmados con edad conocida es 37 años (37 en hombres y 37 en mujeres) y el 51,7% de los casos confirmados son mujeres. La distribución por edad y sexo se presenta en la Tabla 3.

Tabla 3. Casos confirmados COVID19 desde 10 de mayo por edad y sexo (N=15305).

Región de Murcia

Grupos de edad	Total			Hombres			Mujeres			Ambos sexos PCR+ Semanas 37 y 38			Ambos sexos PCR+ Semana 38		
	Casos acum.	%	IA*	Casos acum.	%	IA*	Casos acum.	%	IA*	Casos	%	IA*	Casos	%	IA*
< 2 AÑOS	307	2,0%	1033,6	174	2,4%	1146,9	133	1,7%	915,3	140	2,3%	471,4	79	2,4%	266,0
2-4 AÑOS	442	2,9%	906,9	205	2,8%	813,6	237	3,0%	1006,8	202	3,3%	414,5	114	3,5%	233,9
5-14 AÑOS	1356	8,9%	758,1	686	9,3%	744,9	670	8,5%	772,2	634	10,2%	354,5	352	10,7%	196,8
15-29 AÑOS	3701	24,2%	1455,9	1801	24,4%	1376,1	1900	24,0%	1540,5	1424	23,0%	560,2	776	23,5%	305,3
30-39 AÑOS	2605	17,0%	1220,3	1218	16,5%	1115,7	1387	17,5%	1329,8	1020	16,4%	477,8	576	17,5%	269,8
40-49 AÑOS	2899	18,9%	1155,1	1335	18,1%	1020,0	1564	19,8%	1302,3	1213	19,6%	483,3	620	18,8%	247,0
50-59 AÑOS	2061	13,5%	992,5	991	13,4%	950,0	1070	13,5%	1035,4	843	13,6%	406,0	434	13,2%	209,0
60-69 AÑOS	1062	6,9%	753,3	575	7,8%	843,8	487	6,2%	668,6	407	6,6%	288,7	202	6,1%	143,3
70-79 AÑOS	498	3,3%	505,7	262	3,5%	585,7	236	3,0%	439,1	190	3,1%	192,9	84	2,5%	85,3
>= 80 AÑOS	374	2,4%	528,0	142	1,9%	525,3	232	2,9%	529,7	129	2,1%	182,1	60	1,8%	84,7
Total	15305	100,0%	1024,5	7389	100,0%	988,3	7916	100,0%	1060,7	6202	100,0%	415,2	3297	100,0%	220,7

*Incidencia acumulada por 100.000 habitantes

Fuente: Servicio de Epidemiología. D.G. Salud Pública y Adicciones.

El porcentaje de casos menores de 15 años es del 13,8%.

Entre los 30-59 años la incidencia acumulada fluctúa entre 993 y 1220 casos por 100.000 habitantes, entre 60-79 años hasta un máximo de 753 por 100.000 y en los de 80 o más años es 528,0. En las dos últimas semanas el porcentaje de casos jóvenes de 15-29 años representa el 23,0%, el de los menores de 15 años el 15,7% y el porcentaje de 50 o más años el 25,3% en los últimos 14 días.

6. CASOS SEGÚN GRUPO DE EDAD, SITUACIÓN CLÍNICA Y DEFUNCIONES

Se ha registrado la hospitalización en algún momento durante su enfermedad (no los hospitalizados a día de hoy) de 1087 casos de los 15309 encuestados (7,1%), con un 8,0% de hospitalizaciones en hombres y un 6,3% en mujeres. La media de edad en el conjunto de hospitalizados es de 56 años y mediana de 55 años.

La mediana de tiempo de hospitalización, excluyendo fallecidos, es de 7 días (P25: 4, P75: 13) y la de estancia en UCI de 10 días (P25: 6, P75: 18).

En la tabla 4 y figura 5 se muestra la distribución de los casos según si presentan o no síntomas por grupos de edad y el total.

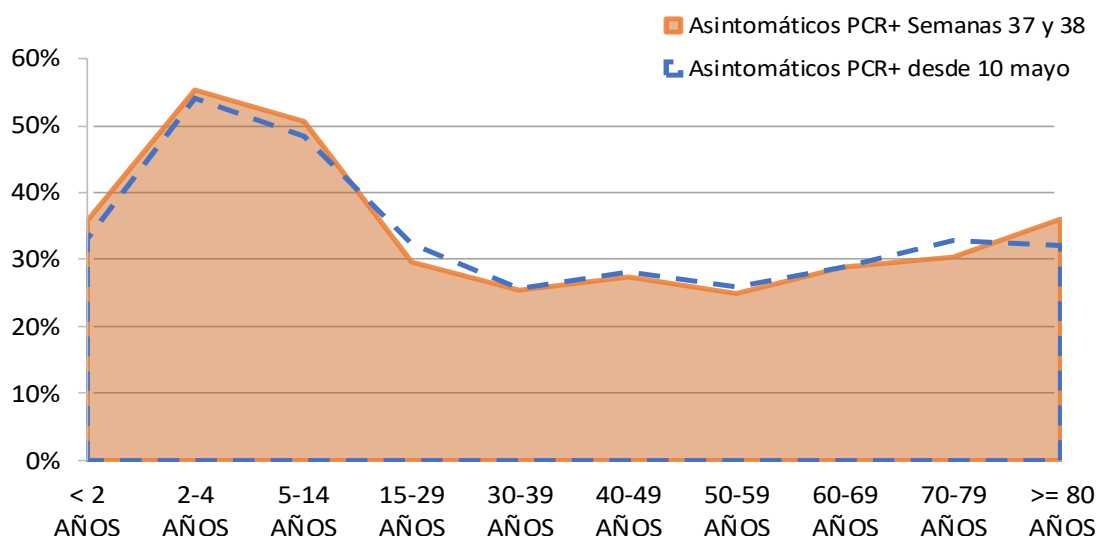
Tabla 4. Casos confirmados COVID19 desde 10 de mayo según presencia de síntomas y grupos de edad (N=14031). Región de Murcia

Edad	Asintomáticos		Sintomáticos		Asintomáticos PCR+ Semanas 37 y 38		Sintomáticos PCR+ Semanas 37 y 38	
	Casos acum.	%*	Casos acum.	%*	Casos	%*	Casos	%*
< 2 AÑOS	97	33,0%	197	67,0%	49	35,8%	88	64,2%
2-4 AÑOS	226	54,1%	192	45,9%	107	55,4%	86	44,6%
5-14 AÑOS	602	48,4%	642	51,6%	295	50,6%	288	49,4%
15-29 AÑOS	1082	32,3%	2269	67,7%	369	29,6%	879	70,4%
30-39 AÑOS	605	25,6%	1759	74,4%	232	25,4%	682	74,6%
40-49 AÑOS	752	28,3%	1909	71,7%	298	27,5%	787	72,5%
50-59 AÑOS	493	25,9%	1412	74,1%	192	25,0%	577	75,0%
60-69 AÑOS	281	28,8%	694	71,2%	107	29,0%	262	71,0%
70-79 AÑOS	155	32,9%	316	67,1%	56	30,4%	128	69,6%
>= 80 AÑOS	112	32,2%	236	67,8%	43	36,1%	76	63,9%
Total	4405	31,4%	9626	68,6%	1748	31,2%	3853	68,8%

* Porcentaje de asintomáticos por grupos de edad

Fuente: Servicio de Epidemiología. D.G. Salud Pública y Adicciones.

Figura 5. Porcentaje de confirmados COVID19 desde 10 de mayo asintomáticos por edad (N=14031). Región de Murcia



Fuente: Servicio de Epidemiología. D.G. Salud Pública y Adicciones.

La distribución de casos por edad, situación clínica y defunciones de los casos acumulados se presenta en la Tabla 5.

Tabla 5. Casos confirmados COVID19 desde 10 de mayo acumulados por grupos de edad y situación clínica (N=15309). Región de Murcia

Grupos de edad	Hospitalizados			UCI			Defunciones			
	Casos acum.	%	IA*	Casos acum.	%	IA*	Casos acum.	%	Letalidad (%)**	IA*
< 2 AÑOS	7	0,6%	23,6	0	0,0%	0,0	0	0,0%	0,0%	0,0
2-4 AÑOS	2	0,2%	4,1	1	0,7%	2,1	0	0,0%	0,0%	0,0
5-14 AÑOS	6	0,6%	3,4	0	0,0%	0,0	0	0,0%	0,0%	0,0
15-29 AÑOS	71	6,5%	27,9	3	2,1%	1,2	0	0,0%	0,0%	0,0
30-39 AÑOS	140	12,9%	65,6	11	7,7%	5,2	0	0,0%	0,0%	0,0
40-49 AÑOS	194	17,8%	77,3	25	17,6%	10,0	0	0,0%	0,0%	0,0
50-59 AÑOS	221	20,3%	106,4	44	31,0%	21,2	2	4,0%	0,1%	1,0
60-69 AÑOS	178	16,4%	126,3	34	23,9%	24,1	10	20,0%	0,9%	7,1
70-79 AÑOS	124	11,4%	125,9	18	12,7%	18,3	11	22,0%	2,2%	11,2
>= 80 AÑOS	144	13,2%	203,3	6	4,2%	8,5	27	54,0%	7,2%	38,1
Total	1087	100,0%	72,8	142	100,0%	9,5	50	100,0%	0,3%	3,3

*Incidencia acumulada por 100.000 habitantes ** Defunciones / casos confirmados

Fuente: Servicio de Epidemiología. D.G. Salud Pública y Adicciones

La mediana de tiempo desde la fecha de inicio de síntomas hasta el ingreso hospitalario en aquellos pacientes hospitalizados que no estaban previamente ingresados ha sido de 5 días (P25: 2, P75: 9).

La mediana de tiempo desde la fecha de inicio de síntomas hasta el ingreso en UCI en aquellos pacientes hospitalizados que no estaban previamente ingresados ha sido de 7 días (P25: 4, P75: 10).

Respecto a los casos confirmados en los últimos 14 días, la información por edad, situación clínica y defunciones se presenta en la Tabla 6 y Figura 6.

Tabla 6. Casos confirmados COVID19 por grupos de edad y situación clínica en las 2 últimas semanas (N=6202). Región de Murcia

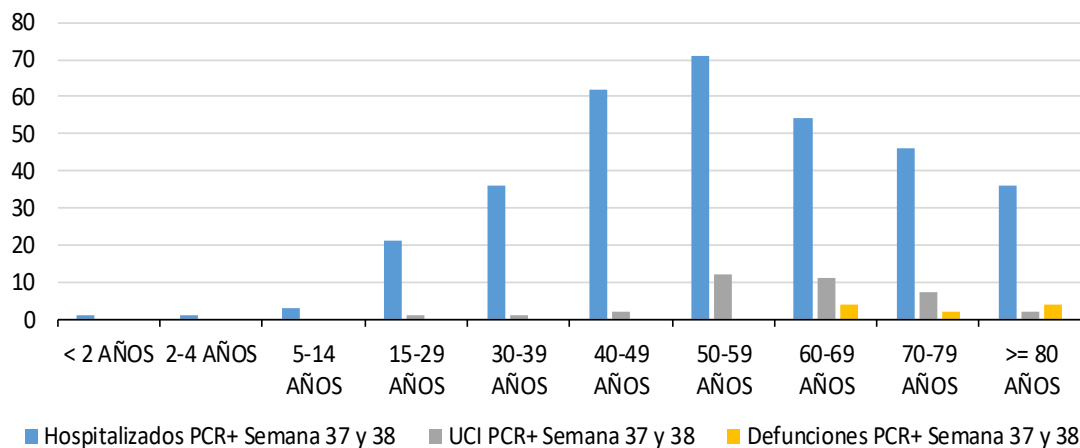
Grupos de edad	Hospitalizados PCR+ Semana 37 y 38			UCI PCR+ Semana 37 y 38			Defunciones PCR+ Semana 37 y 38			
	Casos	%	IA*	Casos	%	IA*	Casos	%	Letalidad (%)**	IA*
< 2 AÑOS	1	0,3%	3,4	0	0,0%	0,0	0	0,0%	0,0%	0,0
2-4 AÑOS	1	0,3%	2,1	0	0,0%	0,0	0	0,0%	0,0%	0,0
5-14 AÑOS	3	0,9%	1,7	0	0,0%	0,0	0	0,0%	0,0%	0,0
15-29 AÑOS	21	6,3%	8,3	1	2,8%	0,4	0	0,0%	0,0%	0,0
30-39 AÑOS	36	10,9%	16,9	1	2,8%	0,5	0	0,0%	0,0%	0,0
40-49 AÑOS	62	18,7%	24,7	2	5,6%	0,8	0	0,0%	0,0%	0,0
50-59 AÑOS	71	21,5%	34,2	12	33,3%	5,8	0	0,0%	0,0%	0,0
60-69 AÑOS	54	16,3%	38,3	11	30,6%	7,8	4	40,0%	1,0%	2,8
70-79 AÑOS	46	13,9%	46,7	7	19,4%	7,1	2	20,0%	1,1%	2,0
>= 80 AÑOS	36	10,9%	50,8	2	5,6%	2,8	4	40,0%	3,1%	5,6
Total	331	100,0%	22,2	36	100,0%	2,4	10	100,0%	0,2%	0,7

*Incidencia acumulada por 100.000 habitantes ** Defunciones / casos confirmados

Fuente: Servicio de Epidemiología. D.G. Salud Pública y Adicciones



**Figura 6. Casos confirmados COVID19 por grupos de edad y situación clínica
(N=15309) en la semana 37 y 38. Región de Murcia**



Fuente: Servicio de Epidemiología. D.G. Salud Pública y Adicciones.

La clasificación actual de las categorías de no hospitalizado, hospitalizados, UCI y defunción no son mutuamente excluyentes.

**Tabla 7. Distribución porcentual de casos confirmados acumulados COVID19 desde
10 de mayo hospitalizados según hospital (N=1087). Región de Murcia**

Hospital	%
VIRGEN DE LA ARRIXACA, HOSPITAL UNIVERSITARIO	25,3%
RAFAEL MENDEZ, HOSPITAL UNIVERSITARIO	17,2%
REINA SOFÍA, HOSPITAL GENERAL UNIVERSITARIO	16,6%
SANTA LUCÍA, HOSPITAL UNIVERSITARIO	15,0%
MORALES MESEGUER, HOSPITAL GENERAL UNIVERSITARIO	12,1%
VIRGEN DEL CASTILLO, HOSPITAL	5,0%
LOS ARCOS, HOSPITAL	4,5%
LA VEGA LORENZO GUIRAO, HOSPITAL DE	1,0%
NOROESTE, HOSPITAL COMARCAL DEL	0,7%
CLÍNICA VIRGEN DE LA CARIDAD	0,6%
VIRGEN DE LA VEGA, CLÍNICA	0,5%
STª MARIA DEL ROSELL, HOSPITAL GENERAL	0,5%
VIRGEN DEL ALCAZAR DE LORCA, CLÍNICA MÉDICA	0,4%
RESTO	0,7%
Total	100,0%

Fuente: Servicio de Epidemiología. D.G. Salud Pública y Adicciones.

7. CASOS EN PROFESIONALES SANITARIOS

Entre los casos confirmados se han registrado casos de profesionales sanitarios. Esta cifra incluye todos los casos de profesionales sanitarios, independientemente de si el contagio ha sido en relación a su actividad laboral o sin relación con dicha actividad (extra-laboral).

En la Tabla 8 se recoge información sobre la categoría profesional de los casos que son profesionales sanitarios.

Tabla 8. Casos confirmados COVID19 desde 10 de mayo según ocupación en profesionales sanitarios (N=398*). Región de Murcia

Ocupación	Casos acum.	%
ENFERMERO/A	104	26,1%
AUXILIAR ENFERMERIA	100	25,1%
MEDICO/A	44	11,1%
TÉCNICO/A SANITARIO	15	3,8%
CELADOR/A	12	3,0%
FISIOTERAPEUTA	7	1,8%
AUXILIAR DE CLINICA	7	1,8%
FARMACEUTICO/A	6	1,5%
RESTO	103	25,9%
Total	398	100%

*Esta cifra incluye todos los casos de profesionales sanitarios, independientemente de si el contagio ha sido en relación a su actividad laboral o sin relación con dicha actividad (extra-laboral).

Fuente: Servicio de Epidemiología. D.G. Salud Pública y Adicciones.