

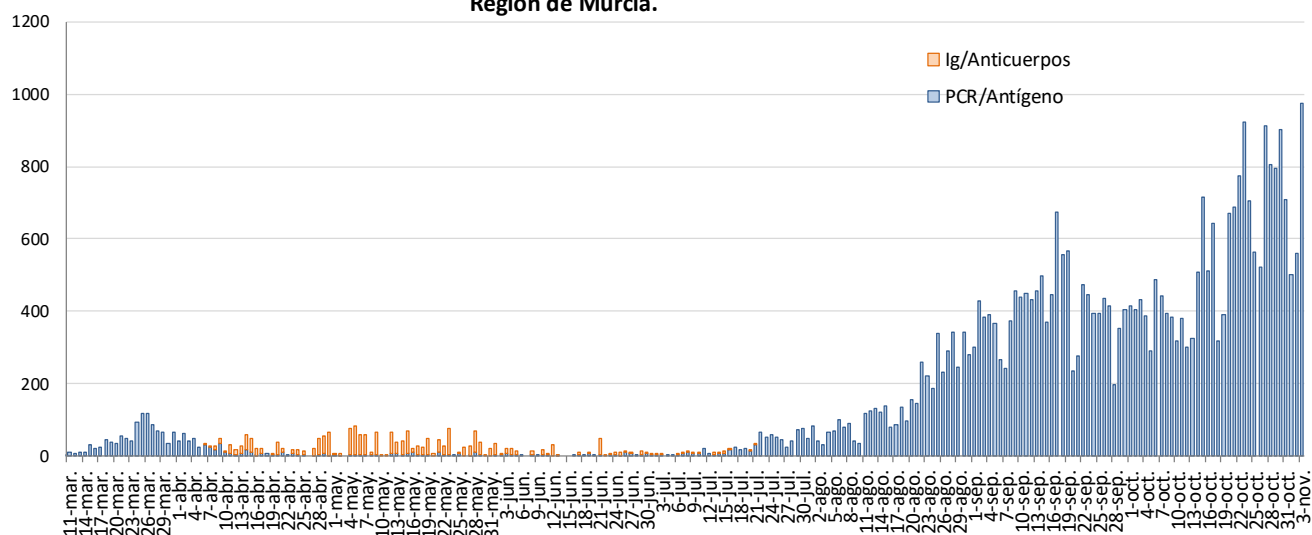
INFORME EPIDEMIOLÓGICO SEMANAL COVID-19 REGIÓN DE MURCIA

A 4 DE NOVIEMBRE 2020

En la Región de Murcia hasta la fecha del informe se han registrado 40251 casos confirmados de COVID-19 (con 38545 por diagnóstico PCR/Antígeno). Actualmente se encuentran ingresados en hospitales de la Región 577 casos, de los cuales 98 se encuentran en UCI.

Se ha dado el alta epidemiológica a 28323 pacientes (26721 con diagnóstico PCR/Antígeno) y se han producido 362 fallecimientos (incluyendo casos con diagnóstico por anticuerpos).

Figura 1. Número de casos confirmados COVID-19 por fecha de notificación.
Región de Murcia.



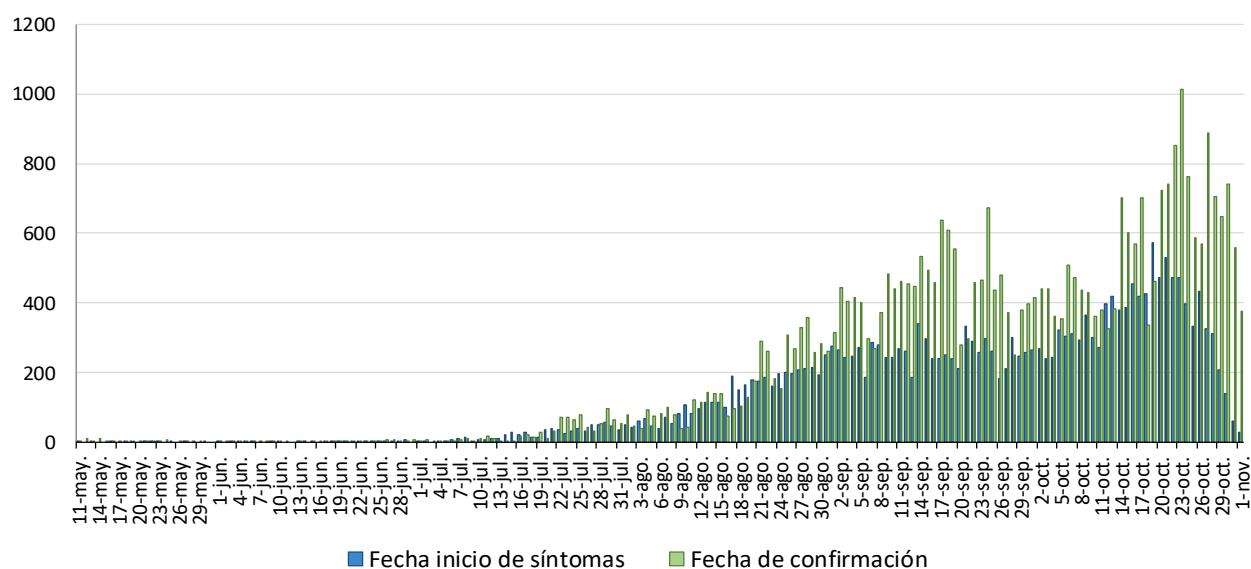
Fuente: Servicio de Epidemiología. D.G. Salud Pública y Adicciones.

Los datos que se presentan a continuación son aquellos sobre los que se tiene información epidemiológica detallada y corresponden a los casos acumulados confirmados por pruebas diagnósticas en la Región de Murcia a partir del 10 de mayo hasta la última semana epidemiológica completa (semana nº 44, del 26/10/2020 al 01/11/2020), que suman un total de 36725 casos. También se presentan los casos en la última y dos últimas semanas epidemiológicas (semanas 43 y 44).

1. NÚMERO DE CASOS CONFIRMADOS POR FECHA DE INICIO DE SÍNTOMAS Y CONFIRMACIÓN

Los datos que se presentan a continuación son aquellos sobre los que se tiene información epidemiológica detallada sobre la fecha de inicio de síntomas, que son un total de 23449 casos y el total de casos confirmados, todo ello desde el 10 de mayo.

Figura 2. Casos confirmados COVID19 por fecha de inicio de síntomas (N=23449) y confirmación (N=36725). Región de Murcia



Fuente: Servicio de Epidemiología. D. G. Salud Pública y Adicciones

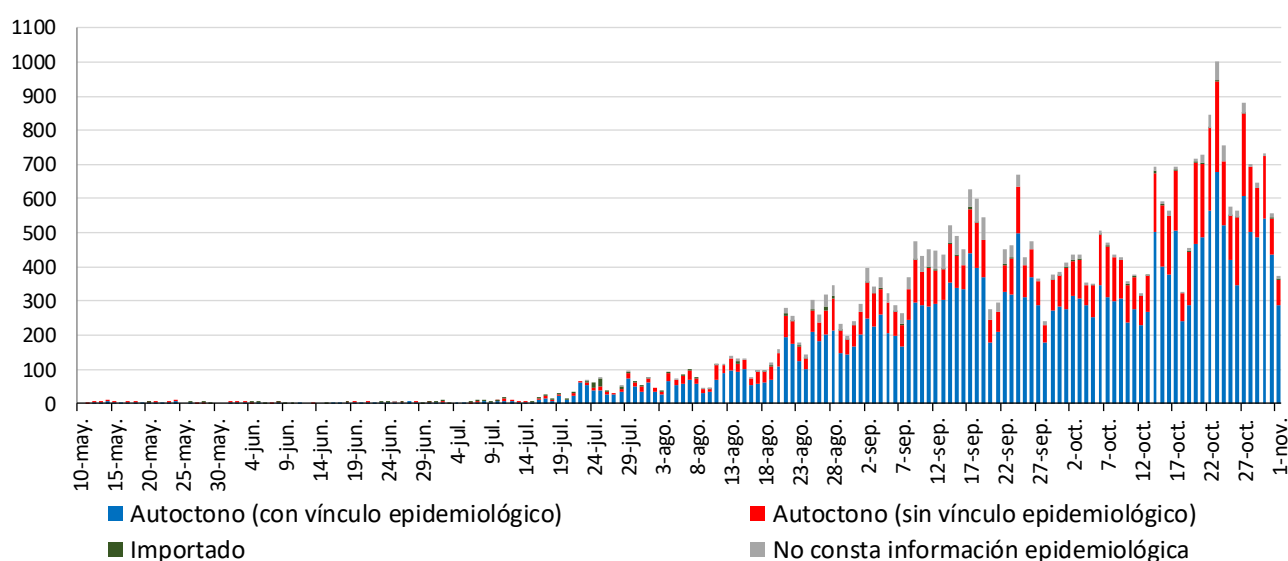
La curva epidémica por fecha de inicio de síntomas (Figura 2) es la que muestra la evolución de la epidemia con la información relativa a los casos confirmados sintomáticos.

Debido al periodo de incubación que es de 1 a 14 días, la curva que corresponde a la Fecha de Inicio de Síntomas (FIS) puede ir modificándose en los últimos 14 días.

2. CASOS SEGÚN EL ORIGEN DEL CONTAGIO

Los casos confirmados según el origen del contagio y fecha de confirmación se presentan en la Figura 3.

Figura 3. Casos confirmados COVID19 según origen de contagio y fecha de confirmación (N=36725). Región de Murcia



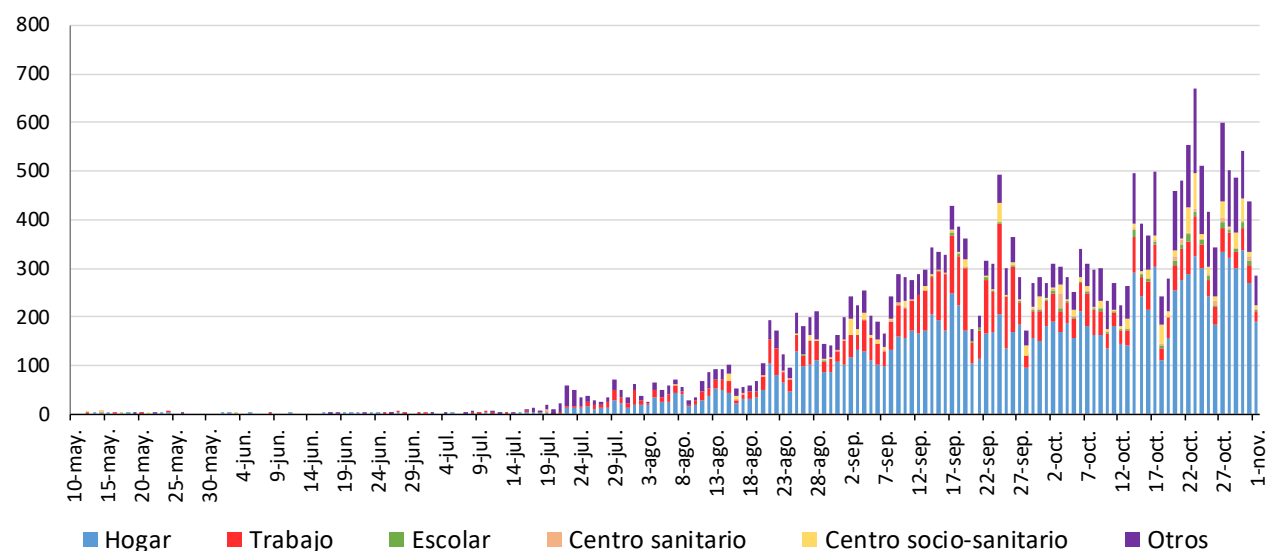
Fuente: Servicio de Epidemiología. D. G. Salud Pública y Adicciones

Del total de casos confirmados desde el 10 mayo (36725), no consta información epidemiológica en el 8% de los casos. De los casos en los que sí consta información epidemiológica, el 0,8% son importados, el 73,2% son autóctonos con vínculo epidemiológico constatado (contacto con un caso confirmado) y el 26,0% restante son autóctonos sin vínculo epidemiológico.

De los 24847 casos **con vínculo epidemiológico constatado**, 799 (3,2%) están relacionados con centros socio-sanitarios, 194 (0,8%) son casos con contagio en centros sanitarios, 13662 (55,0%) corresponden a contagios en el hogar, 4510 (18,2%) han sido de origen laboral, 250 (1,0%) escolar y en 4998 casos (20,1%) el contagio procede de otros ámbitos, principalmente el ocio.

En el apartado de centros socio-sanitarios hemos incluido a los trabajadores y residentes.

Figura 4. Casos confirmados COVID19 autóctonos con vínculo epidemiológico según origen de contagio y fecha de confirmación (N=24847). Región de Murcia



Fuente: Servicio de Epidemiología. D. G. Salud Pública y Adicciones

En la Figura 4 se observa que, en los casos autóctonos con vínculo epidemiológico, según fecha de confirmación, los casos predominantes son los contagiados en el hogar, en el trabajo y en otros ámbitos, principalmente el ocio.



3. CASOS SEGÚN MUNICIPIO DE LA REGIÓN DE MURCIA

Los casos por PCR positiva según municipio de residencia se muestran en la Tabla 1.

Tabla 1. Casos confirmados COVID19 desde 10 de mayo por municipio residencia (N=36725). Región de Murcia

Municipio	Población	Casos acum.	% Total casos	IA*	PCR/Ag+ Semanas 43 y 44		PCR/Ag+ con FIS Semanas 43 y 44		PCR/Ag+ Semana 44		Casos PCR+ con FIS Semana 44	
					Casos	IA*	Casos	IA*	Casos	IA*	Casos	IA*
Abanilla	6127	211	0,6%	3443,8	56	914,0	22	359,1	30	489,6	6	97,9
Abarán	12964	189	0,5%	1457,9	44	339,4	21	162,0	16	123,4	5	38,6
Aguilas	35301	0	0,0%	0,0	0	0,0	0	0,0	0	0,0	0	0,0
Albudeite	1373	15	0,0%	1092,5	11	801,2	7	509,8	6	437,0	4	291,3
Alcantarilla	42048	1015	2,8%	2413,9	221	525,6	113	268,7	115	273,5	21	49,9
Alcázares (Los)	16138	0	0,0%	0,0	0	0,0	0	0,0	0	0,0	0	0,0
Aledo	1022	16	0,0%	1565,6	2	195,7	1	97,8	1	97,8	1	97,8
Alguazas	9638	310	0,8%	3216,4	89	923,4	55	570,7	43	446,2	16	166,0
Alhama de Murcia	22077	671	1,8%	3039,4	133	602,4	74	335,2	66	299,0	22	99,7
Archena	19301	666	1,8%	3450,6	207	1072,5	105	544,0	117	606,2	33	171,0
Beniel	11318	348	0,9%	3074,7	118	1042,6	33	291,6	31	273,9	1	8,8
Blanca	6539	90	0,2%	1376,4	27	412,9	19	290,6	16	244,7	8	122,3
Bullas	11530	210	0,6%	1821,3	94	815,3	49	425,0	43	372,9	16	138,8
Calasparra	10178	56	0,2%	550,2	19	186,7	10	98,3	11	108,1	2	19,7
Campos del Río	2028	78	0,2%	3846,2	65	3205,1	25	1232,7	6	295,9	1	49,3
Caravaca de la Cruz	25760	624	1,7%	2422,4	229	889,0	109	423,1	135	524,1	46	178,6
Cartagena	214802	2992	8,1%	1392,9	642	298,9	266	123,8	259	120,6	88	41,0
Cehegín	14983	211	0,6%	1408,3	69	460,5	28	186,9	40	267,0	12	80,1
Ceutí	11787	403	1,1%	3419,0	108	916,3	57	483,6	63	534,5	21	178,2
Cieza	34988	739	2,0%	2112,2	255	728,8	123	351,5	107	305,8	37	105,8
Fortuna	10112	430	1,2%	4252,4	78	771,4	35	346,1	23	227,5	5	49,4
Fuente Álamo de Murcia	16583	0	0,0%	0,0	0	0,0	0	0,0	0	0,0	0	0,0
Jumilla	25600	1373	3,7%	5363,3	160	625,0	77	300,8	94	367,2	30	117,2
Librilla	5305	80	0,2%	1508,0	33	622,1	12	226,2	15	282,8	6	113,1
Lorca	94404	3956	10,8%	4190,5	356	377,1	147	155,7	150	158,9	44	46,6
Lorquí	7141	263	0,7%	3683,0	44	616,2	11	154,0	15	210,1	7	98,0
Mazarrón	32209	573	1,6%	1779,0	60	186,3	28	86,9	33	102,5	9	27,9
Molina de Segura	71890	1953	5,3%	2716,7	464	645,4	239	332,5	214	297,7	60	83,5
Moratalla	7839	155	0,4%	1977,3	76	969,5	35	446,5	47	599,6	19	242,4
Mula	16883	468	1,3%	2772,0	61	361,3	33	195,5	10	59,2	4	23,7
Murcia	453258	10803	29,4%	2383,4	2621	578,3	1249	275,6	1145	252,6	310	68,4
Ojós	500	6	0,0%	1200,0	2	400,0	1	200,0	1	200,0	1	200,0
Pliego	3847	59	0,2%	1533,7	18	467,9	4	104,0	3	78,0	2	52,0
Puerto Lumbreras	15394	218	0,6%	1416,1	51	331,3	19	123,4	20	129,9	6	39,0
Ricote	1264	26	0,1%	2057,0	15	1186,7	10	791,1	11	870,3	6	474,7
San Javier	32489	660	1,8%	2031,5	236	726,4	79	243,2	135	415,5	31	95,4
San Pedro del Pinatar	25476	353	1,0%	1385,6	105	412,2	44	172,7	54	212,0	16	62,8
Santomera	16206	392	1,1%	2418,9	79	487,5	19	117,2	29	178,9	2	12,3
Torre-Pacheco	35676	0	0,0%	0,0	0	0,0	0	0,0	0	0,0	0	0,0
Torres de Cotillas (Las)	21471	0	0,0%	0,0	0	0,0	0	0,0	0	0,0	0	0,0
Totana	32008	2283	6,2%	7132,6	210	656,1	77	240,6	83	259,3	31	96,9
Ulea	874	10	0,0%	1144,2	2	228,8	2	228,8	2	228,8	0	0,0
Unión (La)	20225	0	0,0%	0,0	0	0,0	0	0,0	0	0,0	0	0,0
Villanueva del Río Segura	2910	0	0,0%	0,0	0	0,0	0	0,0	0	0,0	0	0,0
Yecla	34432	575	1,6%	1670,0	126	365,9	65	188,8	56	162,6	19	55,2
Otras CCAA/Desconoc.		3245	8,8%		861		300		322		94	
Total	1493898	36725	100,0%	2458,3	8047	538,7	3603	241,2	3567	238,8	1042	69,8

*Incidenc. Acum. x10⁵ hab. FIS: fecha inicio síntomas Fuente: Servicio de Epidemiología. D.G. Salud Pública y Adicciones



4. CASOS E INCIDENCIA POR ÁREA DE SALUD

Los casos por PCR/Antígeno positivos según el área de salud en la que residen se presenta en la Tabla 2.

Tabla 2. Casos confirmados COVID19 desde 10 de mayo por área de salud (N=36725).

Región de Murcia

Área de Salud	Población	Casos acum.	% Total casos	IA*	PCR/Ag+ Semanas 43 y 44		PCR/Ag+ con FIS Semanas 43 y 44		PCR/Ag+ Semana 44		PCR/Ag+ con FIS Semana 44	
					Casos	IA*	Casos	IA*	Casos	IA*	Casos	IA*
Vega Media del Segura	268761	7042	19,2%	2620,2	1774	660,1	869	323,3	770	286,5	240	89,3
Murcia Oeste	266460	6224	16,9%	2335,8	1498	562,2	716	268,7	674	252,9	174	65,3
Cartagena	286022	4403	12,0%	1539,4	912	318,9	389	136,0	389	136,0	127	44,4
Murcia Este	202137	4866	13,2%	2407,3	940	465,0	361	178,6	301	148,9	72	35,6
Altiplano	60032	1948	5,3%	3244,9	287	478,1	143	238,2	151	251,5	50	83,3
Lorca	178129	6893	18,8%	3869,7	706	396,3	275	154,4	284	159,4	94	52,8
Noroeste	70290	1255	3,4%	1785,5	487	692,8	231	328,6	276	392,7	95	135,2
Vega Alta del Segura	54491	1021	2,8%	1873,7	329	603,8	163	299,1	142	260,6	50	91,8
Mar Menor	107576	2123	5,8%	1973,5	616	572,6	201	186,8	279	259,4	66	61,4
Otras CCAA		950	2,6%		498		255		301		74	
Total	1493898	36725	100,0%	2458,3	8047	538,7	3603	241,2	3567	238,8	1042	69,8

*Incidencia acumulada por 100.000 habitantes FIS: fecha inicio síntomas

Fuente: Servicio de Epidemiología. D.G. Salud Pública y Adicciones.

5. CASOS SEGÚN GRUPO DE EDAD Y SEXO

La mediana de edad en los 3734 casos confirmados con edad conocida es 37 años (37 en hombres y 37 en mujeres) y el 52,4% de los casos confirmados son mujeres. La distribución por edad y sexo se presenta en la Tabla 3.

Tabla 3. Casos confirmados COVID19 desde 10 de mayo por edad y sexo (N=36723).

Región de Murcia

Grupos de edad	Total			Hombres			Mujeres			Ambos sexos PCR/Ag+ Semanas 43 y 44			Ambos sexos PCR/Ag+ Semana 44		
	Casos acum.	%	IA*	Casos acum.	%	IA*	Casos acum.	%	IA*	Casos	%	IA*	Casos	%	IA*
< 2 AÑOS	738	2,0%	2484,8	385	2,2%	2537,7	353	1,8%	2429,5	173	2,1%	582,5	79	2,2%	266,0
2-4 AÑOS	1032	2,8%	2117,5	507	2,9%	2012,1	525	2,7%	2230,3	224	2,8%	459,6	98	2,7%	201,1
5-14 AÑOS	3688	10,0%	2062,0	1846	10,6%	2004,4	1842	9,6%	2123,1	901	11,2%	503,8	443	12,4%	247,7
15-29 AÑOS	8498	23,1%	3342,9	4040	23,1%	3086,9	4458	23,2%	3614,5	1733	21,5%	681,7	765	21,4%	300,9
30-39 AÑOS	5992	16,3%	2806,9	2781	15,9%	2547,3	3211	16,7%	3078,7	1185	14,7%	555,1	480	13,5%	224,9
40-49 AÑOS	6570	17,9%	2617,8	3081	17,6%	2354,1	3489	18,1%	2905,2	1246	15,5%	496,5	559	15,7%	222,7
50-59 AÑOS	4944	13,5%	2380,8	2373	13,6%	2274,8	2571	13,4%	2488,0	1104	13,7%	531,6	484	13,6%	233,1
60-69 AÑOS	2609	7,1%	1850,6	1342	7,7%	1969,4	1267	6,6%	1739,5	650	8,1%	461,1	286	8,0%	202,9
70-79 AÑOS	1401	3,8%	1422,6	691	3,9%	1544,7	710	3,7%	1321,0	420	5,2%	426,5	186	5,2%	188,9
>= 80 AÑOS	1251	3,4%	1766,1	451	2,6%	1668,3	800	4,2%	1826,4	411	5,1%	580,2	187	5,2%	264,0
>= 65 AÑOS	3734	10,2%	1599,8	1706	9,8%	1666,2	2028	10,5%	1547,9	1094	13,6%	468,7	486	13,6%	208,2
Total	36723	100,0%	2458,2	17497	100,0%	2340,4	19226	100,0%	2576,2	8047	100,0%	538,7	3567	100,0%	238,8

*Incidencia acumulada por 100.000 habitantes

Fuente: Servicio de Epidemiología. D.G. Salud Pública y Adicciones.

El porcentaje de casos menores de 15 años es del 14,9%.

Entre los 30-59 años la incidencia acumulada fluctúa entre 2381 y 2807 casos por 100.000 habitantes, entre 60-79 años hasta un máximo de 1851 por 100.000 y en los de 80 o más años es 1766,1. Según el porcentaje de casos por grupos de edad. En las dos últimas semanas el porcentaje de casos jóvenes de 15-29 años representa el 21,5% y en los menores de 15 años es el 16,1%. Por otro lado, el porcentaje de 50 o más años es el 32,1% en los últimos 14 días.

6. CASOS SEGÚN GRUPO DE EDAD, SITUACIÓN CLÍNICA Y DEFUNCIONES

Se ha registrado la hospitalización en algún momento durante su enfermedad (no los hospitalizados a día de hoy) de 2764 casos de los 36725 encuestados (7,5%), con un 8,6% de hospitalizaciones en hombres y un 6,6% en mujeres. La media de edad en el conjunto de hospitalizados es de 58 años y mediana de 58 años.

La mediana de tiempo de hospitalización, excluyendo fallecidos, es de 7 días (P25: 4, P75: 13) y la de estancia en UCI de 10 días (P25: 6, P75: 18).

En la tabla 4 y figura 5 se muestra la distribución de los casos según si presentan o no síntomas por grupos de edad y el total.

Tabla 4. Casos confirmados COVID19 desde 10 de mayo según presencia de síntomas y grupos de edad (N=34712). Región de Murcia

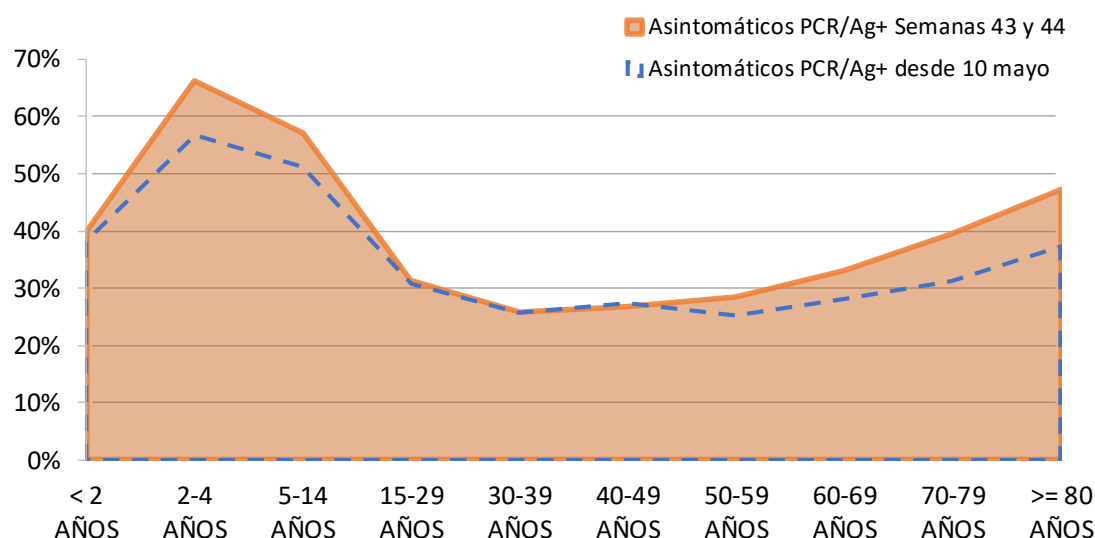
Edad	Asintomáticos		Sintomáticos		Asintomáticos PCR/Ag+ Semanas 43 y 44		Sintomáticos PCR/Ag+ Semanas 43 y 44	
	Casos acum.	%*	Casos acum.	%*	Casos	%*	Casos	%*
< 2 AÑOS	274	38,2%	443	61,8%	68	40,0%	102	60,0%
2-4 AÑOS	564	56,7%	431	43,3%	147	66,2%	75	33,8%
5-14 AÑOS	1816	51,3%	1723	48,7%	507	57,2%	380	42,8%
15-29 AÑOS	2442	30,8%	5486	69,2%	521	31,4%	1140	68,6%
30-39 AÑOS	1446	25,7%	4174	74,3%	293	25,8%	841	74,2%
40-49 AÑOS	1690	27,3%	4491	72,7%	319	26,8%	870	73,2%
50-59 AÑOS	1186	25,2%	3525	74,8%	305	28,4%	768	71,6%
60-69 AÑOS	698	28,1%	1784	71,9%	207	33,0%	420	67,0%
70-79 AÑOS	422	31,3%	927	68,7%	162	39,5%	248	60,5%
>= 80 AÑOS	442	37,1%	748	62,9%	189	47,3%	211	52,8%
Total	10980	31,6%	23732	68,4%	2718	35,0%	5055	65,0%

* Porcentaje de asintomáticos por grupos de edad

Fuente: Servicio de Epidemiología. D.G. Salud Pública y Adicciones.



Figura 5. Porcentaje de confirmados COVID19 desde 10 de mayo asintomáticos por edad (N=34712). Región de Murcia



Fuente: Servicio de Epidemiología. D.G. Salud Pública y Adicciones.

La distribución de casos por edad, situación clínica y defunciones de los casos acumulados se presenta en la Tabla 5.

Tabla 5. Casos confirmados COVID19 desde 10 de mayo acumulados por grupos de edad y situación clínica (N=36725). Región de Murcia

Grupos de edad	Hospitalizados			UCI			Defunciones			
	Casos acum.	%	IA*	Casos acum.	%	IA*	Casos acum.	%	Letalidad (%)**	IA*
< 2 AÑOS	19	0,7%	64,0	0	0,0%	0,0	0	0,0%	0,0%	0,0
2-4 AÑOS	4	0,1%	8,2	1	0,3%	2,1	0	0,0%	0,0%	0,0
5-14 AÑOS	20	0,7%	11,2	3	0,8%	1,7	0	0,0%	0,0%	0,0
15-29 AÑOS	145	5,2%	57,0	12	3,3%	4,7	0	0,0%	0,0%	0,0
30-39 AÑOS	276	10,0%	129,3	29	8,0%	13,6	3	1,4%	0,1%	1,4
40-49 AÑOS	443	16,0%	176,5	53	14,6%	21,1	3	1,4%	0,0%	1,2
50-59 AÑOS	530	19,2%	255,2	88	24,2%	42,4	10	4,7%	0,2%	4,8
60-69 AÑOS	468	16,9%	332,0	109	29,9%	77,3	36	17,1%	1,4%	25,5
70-79 AÑOS	409	14,8%	415,3	57	15,7%	57,9	46	21,8%	3,3%	46,7
>= 80 AÑOS	450	16,3%	635,3	12	3,3%	16,9	113	53,6%	9,0%	159,5
Total	2764	100,0%	185,0	364	100,0%	24,4	211	100,0%	0,6%	14,1

*Incidencia acumulada por 100.000 habitantes ** Defunciones / casos confirmados

Fuente: Servicio de Epidemiología. D.G. Salud Pública y Adicciones

La mediana de tiempo desde la fecha de inicio de síntomas hasta el ingreso hospitalario en aquellos pacientes hospitalizados que no estaban previamente ingresados ha sido de 6 días (P25: 2,75, P75: 9).

La mediana de tiempo desde la fecha de inicio de síntomas hasta el ingreso en UCI en aquellos pacientes hospitalizados que no estaban previamente ingresados ha sido de 8 días (P25: 5, P75: 10).

Respecto a los casos confirmados en los últimos 14 días, la información por edad, situación clínica y defunciones se presenta en la Tabla 6 y Figura 6.

Tabla 6. Casos confirmados COVID19 por grupos de edad y situación clínica en las 2 últimas semanas (N=8047). Región de Murcia

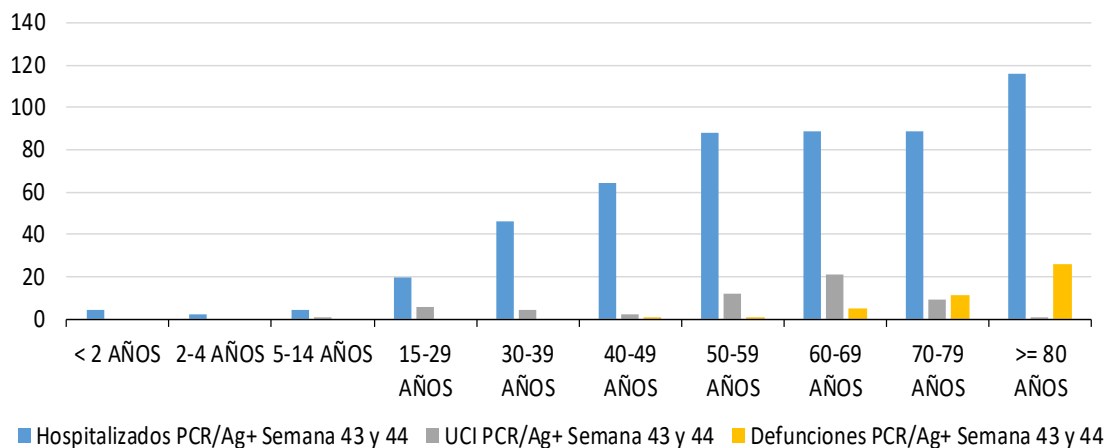
Grupos de edad	Hospitalizados PCR/Ag+ Semana 43 y 44			UCI PCR/Ag+ Semana 43 y 44			Defunciones PCR/Ag+ Semana 43 y 44			
	Casos	%	IA*	Casos	%	IA*	Casos	%	Letalidad (%)**	IA*
< 2 AÑOS	4	0,8%	13,5	0	0,0%	0,0	0	0,0%	0,0%	0,0
2-4 AÑOS	2	0,4%	4,1	0	0,0%	0,0	0	0,0%	0,0%	0,0
5-14 AÑOS	4	0,8%	2,2	1	1,8%	0,6	0	0,0%	0,0%	0,0
15-29 AÑOS	20	3,8%	7,9	6	10,7%	2,4	0	0,0%	0,0%	0,0
30-39 AÑOS	46	8,8%	21,5	4	7,1%	1,9	0	0,0%	0,0%	0,0
40-49 AÑOS	64	12,3%	25,5	2	3,6%	0,8	1	2,3%	0,1%	0,4
50-59 AÑOS	88	16,9%	42,4	12	21,4%	5,8	1	2,3%	0,1%	0,5
60-69 AÑOS	89	17,0%	63,1	21	37,5%	14,9	5	11,4%	0,8%	3,5
70-79 AÑOS	89	17,0%	90,4	9	16,1%	9,1	11	25,0%	2,6%	11,2
>= 80 AÑOS	116	22,2%	163,8	1	1,8%	1,4	26	59,1%	6,3%	36,7
Total	522	100,0%	34,9	56	100,0%	3,7	44	100,0%	0,5%	2,9

*Incidencia acumulada por 100.000 habitantes ** Defunciones / casos confirmados

Fuente: Servicio de Epidemiología. D.G. Salud Pública y Adicciones



**Figura 6. Casos confirmados COVID19 por grupos de edad y situación clínica
(N=36725) en la semana 43 y 44. Región de Murcia**



Fuente: Servicio de Epidemiología. D.G. Salud Pública y Adicciones.

La clasificación actual de las categorías de no hospitalizado, hospitalizados, UCI y defunción no son mutuamente excluyentes.

**Tabla 7. Distribución porcentual de casos confirmados acumulados COVID19 desde
10 de mayo hospitalizados según hospital (N=2764). Región de Murcia**

Hospital	%
VIRGEN DE LA ARRIXACA, HOSPITAL UNIVERSITARIO	24,0%
REINA SOFÍA, HOSPITAL GENERAL UNIVERSITARIO	15,9%
MORALES MESEGUER, HOSPITAL GENERAL UNIVERSITARIO	15,4%
RAFAEL MENDEZ, HOSPITAL	13,8%
SANTA LUCÍA, HOSPITAL DE	13,0%
LOS ARCOS, HOSPITAL	6,3%
VIRGEN DEL CASTILLO, HOSPITAL	4,2%
LA VEGA LORENZO GUIRAO, HOSPITAL DE	2,4%
NOROESTE, HOSPITAL COMARCAL DEL	1,8%
CLÍNICA VIRGEN DE LA CARIDAD	0,7%
VIRGEN DE LA VEGA, CLÍNICA	0,7%
VIRGEN DEL ALCAZAR DE LORCA, CLÍNICA MÉDICA	0,7%
STª MARIA DEL ROSELL, HOSPITAL GENERAL	0,4%
RESTO	0,7%
Total	100,0%

Fuente: Servicio de Epidemiología. D.G. Salud Pública y Adicciones.

7. CASOS EN PROFESIONALES SANITARIOS

Entre los casos confirmados se han registrado casos de profesionales sanitarios. Esta cifra incluye todos los casos de profesionales sanitarios, independientemente de si el contagio ha sido en relación a su actividad laboral o sin relación con dicha actividad (extra-laboral).

En la Tabla 8 se recoge información sobre la categoría profesional de los casos que son profesionales sanitarios.

Tabla 8. Casos confirmados COVID19 desde 10 de mayo según ocupación en profesionales sanitarios (N=1102*). Región de Murcia

Ocupación	Casos acum.	%
ENFERMERO/A	289	26,2%
AUXILIAR ENFERMERÍA	286	26,0%
MÉDICO/A	137	12,4%
TÉCNICO/A SANITARIO	40	3,6%
CELADOR/A	35	3,2%
FISIOTERAPEUTA	27	2,5%
AUXILIAR DE CLÍNICA	11	1,0%
FARMACÉUTICO/A	9	0,8%
RESTO	268	24,3%
Total	1102	100%

*Esta cifra incluye todos los casos de profesionales sanitarios, independientemente de si el contagio ha sido en relación a su actividad laboral o sin relación con dicha actividad (extra-laboral).

Fuente: Servicio de Epidemiología. D.G. Salud Pública y Adicciones.