

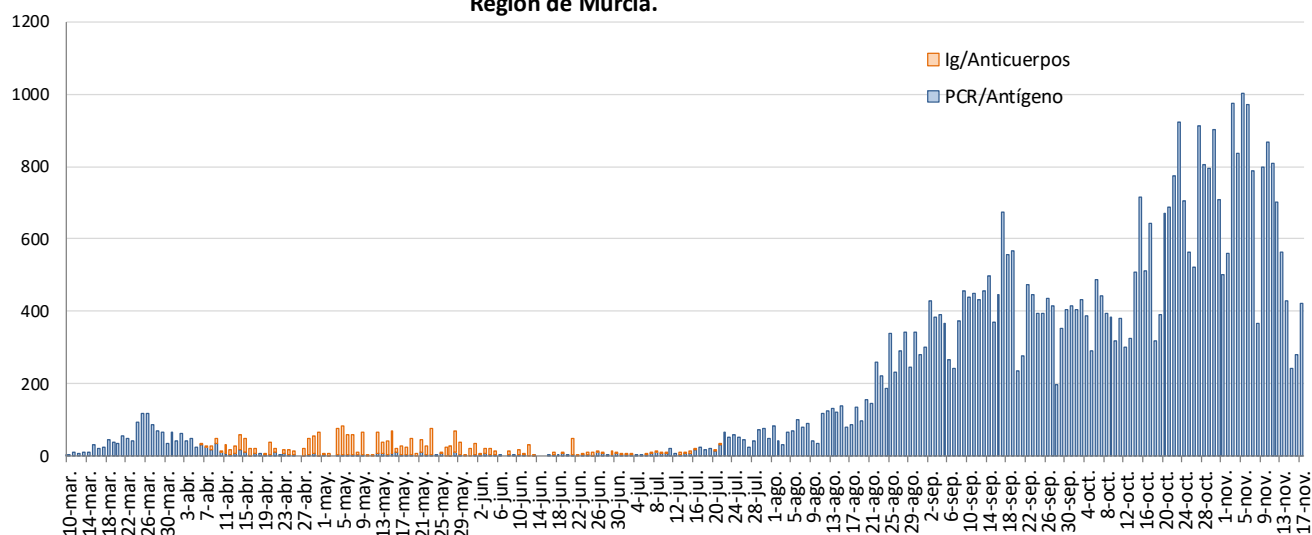
INFORME EPIDEMIOLÓGICO SEMANAL COVID-19 REGIÓN DE MURCIA

A 18 DE NOVIEMBRE 2020

En la Región de Murcia hasta la fecha del informe se han registrado 50143 casos confirmados de COVID-19 (con 48437 por diagnóstico PCR/Antígeno). Actualmente se encuentran ingresados en hospitales de la Región 598 casos, de los cuales 106 se encuentran en UCI.

Se ha dado el alta epidemiológica a 37843 pacientes (36241 con diagnóstico PCR/Antígeno) y se han producido 510 fallecimientos (incluyendo casos con diagnóstico por anticuerpos).

Figura 1. Número de casos confirmados COVID-19 por fecha de notificación.
Región de Murcia.



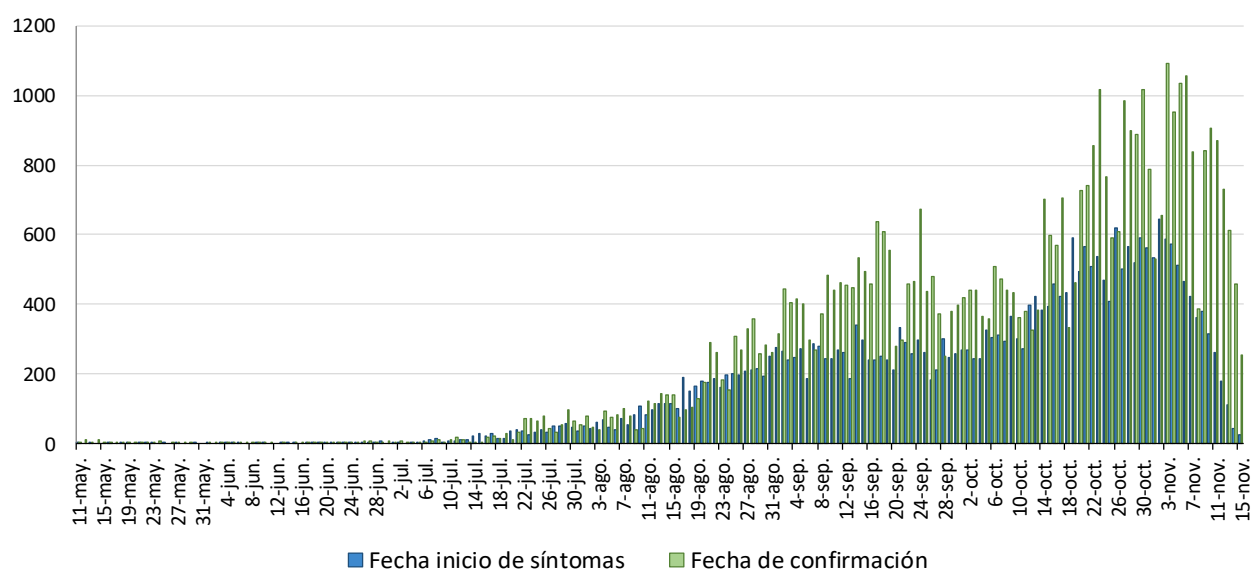
Fuente: Servicio de Epidemiología. D.G. Salud Pública y Adicciones.

Los datos que se presentan a continuación son aquellos sobre los que se tiene información epidemiológica detallada y corresponden a los casos acumulados confirmados por pruebas diagnósticas en la Región de Murcia a partir del 10 de mayo hasta la última semana epidemiológica completa (semana nº 46, del 09/11/2020 al 15/11/2020), que suman un total de 48682 casos. También se presentan los casos en la última y dos últimas semanas epidemiológicas (semanas 45 y 46).

1. NÚMERO DE CASOS CONFIRMADOS POR FECHA DE INICIO DE SÍNTOMAS Y CONFIRMACIÓN

Los datos que se presentan a continuación son aquellos sobre los que se tiene información epidemiológica detallada sobre la fecha de inicio de síntomas, que son un total de 31069 casos y el total de casos confirmados, todo ello desde el 10 de mayo.

Figura 2. Casos confirmados COVID19 por fecha de inicio de síntomas (N=31069) y confirmación (N=48682). Región de Murcia



Fuente: Servicio de Epidemiología. D. G. Salud Pública y Adicciones

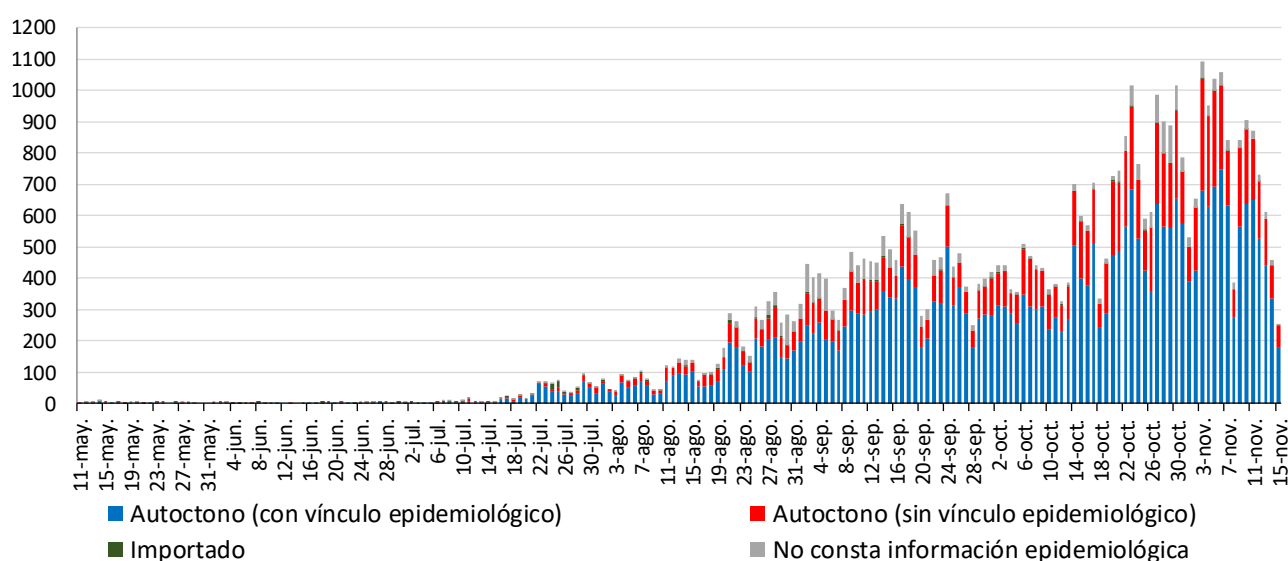
La curva epidémica por fecha de inicio de síntomas (Figura 2) es la que muestra la evolución de la epidemia con la información relativa a los casos confirmados sintomáticos.

Debido al periodo de incubación que es de 1 a 14 días, la curva que corresponde a la Fecha de Inicio de Síntomas (FIS) puede ir modificándose en los últimos 14 días.

2. CASOS SEGÚN EL ORIGEN DEL CONTAGIO

Los casos confirmados según el origen del contagio y fecha de confirmación se presentan en la Figura 3.

Figura 3. Casos confirmados COVID19 según origen de contagio y fecha de confirmación (N=48682). Región de Murcia



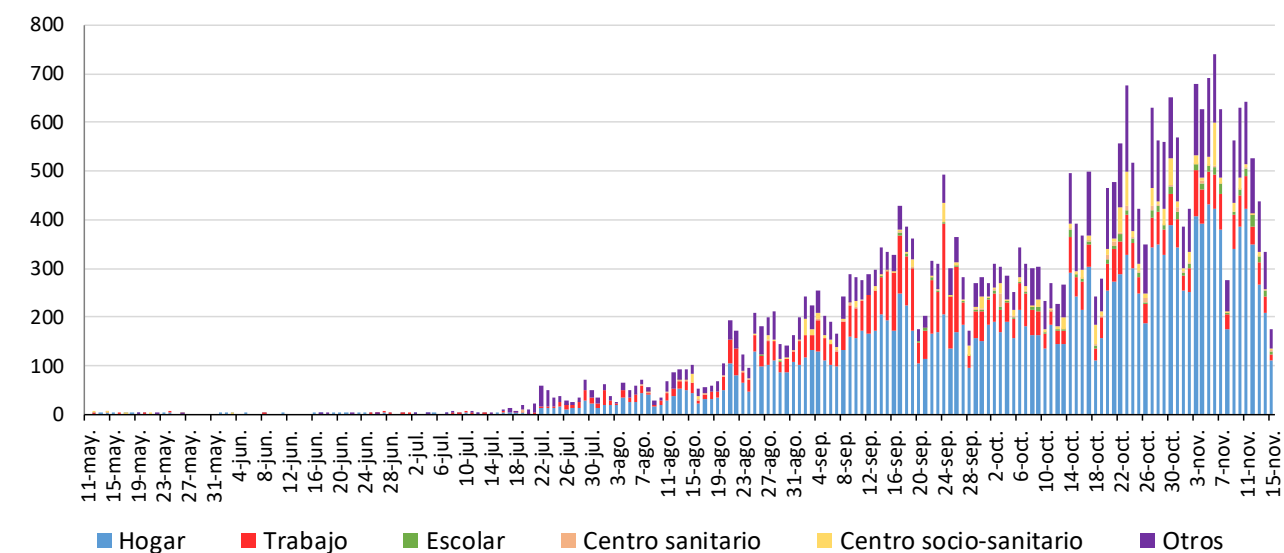
Fuente: Servicio de Epidemiología. D. G. Salud Pública y Adicciones

Del total de casos confirmados desde el 10 mayo (48682), no consta información epidemiológica en el 7% de los casos. De los casos en los que sí consta información epidemiológica, el 0,6% son importados (tanto de otro país como de otra CCAA), el 72,7% son autóctonos con vínculo epidemiológico constatado (contacto con un caso confirmado) y el 26,6% restante son autóctonos sin vínculo epidemiológico.

De los 32830 casos **con vínculo epidemiológico constatado**, 1049 (3,2%) están relacionados con centros socio-sanitarios, 229 (0,7%) son casos con contagio en centros sanitarios, 18481 (56,3%) corresponden a contagios en el hogar, 5389 (16,4%) han sido de origen laboral, 447 (1,4%) escolar y en 6744 casos (20,5%) el contagio procede de otros ámbitos, principalmente el ocio.

En el apartado de centros socio-sanitarios hemos incluido a los trabajadores y residentes.

Figura 4. Casos confirmados COVID19 autóctonos con vínculo epidemiológico según origen de contagio y fecha de confirmación (N=32830). Región de Murcia



Fuente: Servicio de Epidemiología. D. G. Salud Pública y Adicciones

En la Figura 4 se observa que, en los casos autóctonos con vínculo epidemiológico, según origen del contagio, los casos predominantes son los contagiados en el hogar, en el trabajo, residencias y en otros ámbitos, principalmente el ocio.



3. CASOS SEGÚN MUNICIPIO DE LA REGIÓN DE MURCIA

Los casos por PCR positiva según municipio de residencia se muestran en la Tabla 1.

Tabla 1. Casos confirmados COVID19 desde 10 de mayo por municipio residencia (N=48682). Región de Murcia

Municipio	Población	Casos acum.	% Total casos	IA*	PCR/Ag+ Semanas 45 y 46		PCR/Ag+ con FIS Semanas 45 y 46		PCR/Ag+ Semana 46		Casos PCR/Ag+ con FIS Semana 46	
					Casos	IA*	Casos	IA*	Casos	IA*	Casos	IA*
Abanilla	6127	252	0,5%	4112,9	33	538,6	12	195,9	6	97,9	1	16,3
Abarán	12964	250	0,5%	1928,4	44	339,4	13	100,3	11	84,9	5	38,6
Águilas	35301	482	1,0%	1365,4	47	133,1	15	42,5	13	36,8	2	5,7
Albudeite	1373	43	0,1%	3131,8	15	1092,5	5	364,2	3	218,5	1	72,8
Alcantarilla	42048	1545	3,2%	3674,4	292	694,4	118	280,6	151	359,1	21	49,9
Los Alcázares	16138	391	0,8%	2422,9	117	725,0	36	223,1	58	359,4	5	31,0
Aledo	1022	32	0,1%	3131,1	15	1467,7	8	782,8	2	195,7	0	0,0
Alguazas	9638	398	0,8%	4129,5	60	622,5	21	217,9	17	176,4	4	41,5
Alhama de Murcia	22077	999	2,1%	4525,1	200	905,9	79	357,8	109	493,7	15	67,9
Archena	19301	886	1,8%	4590,4	167	865,2	62	321,2	65	336,8	14	72,5
Beniel	11318	416	0,9%	3675,6	40	353,4	7	61,8	14	123,7	1	8,8
Blanca	6539	159	0,3%	2431,6	56	856,4	24	367,0	29	443,5	4	61,2
Bullas	11530	276	0,6%	2393,8	49	425,0	14	121,4	18	156,1	3	26,0
Calasparra	10178	111	0,2%	1090,6	21	206,3	8	78,6	10	98,3	0	0,0
Campos del Río	2028	96	0,2%	4733,7	12	591,7	1	49,3	5	246,5	0	0,0
Caravaca de la Cruz	25760	1132	2,3%	4394,4	397	1541,1	197	764,8	198	768,6	53	205,7
Cartagena	214802	3815	7,8%	1776,1	530	246,7	199	92,6	227	105,7	68	31,7
Cehegín	14983	448	0,9%	2990,1	130	867,7	58	387,1	54	360,4	12	80,1
Ceutí	11787	509	1,0%	4318,3	60	509,0	19	161,2	24	203,6	5	42,4
Cieza	34988	953	2,0%	2723,8	145	414,4	53	151,5	69	197,2	17	48,6
Fortuna	10112	522	1,1%	5162,2	75	741,7	29	286,8	26	257,1	1	9,9
Fuente Álamo	16583	751	1,5%	4528,7	158	952,8	48	289,5	75	452,3	13	78,4
Jumilla	25600	1694	3,5%	6617,2	213	832,0	82	320,3	102	398,4	28	109,4
Librilla	5305	127	0,3%	2394,0	37	697,5	18	339,3	19	358,2	3	56,6
Lorca	94404	4456	9,2%	4720,1	415	439,6	170	180,1	199	210,8	56	59,3
Lorquí	7141	290	0,6%	4061,1	17	238,1	6	84,0	9	126,0	2	28,0
Mazarrón	32209	760	1,6%	2359,6	132	409,8	38	118,0	55	170,8	7	21,7
Molina de Segura	71890	2333	4,8%	3245,2	259	360,3	97	134,9	91	126,6	27	37,6
Moratalla	7839	277	0,6%	3533,6	81	1033,3	38	484,8	32	408,2	9	114,8
Mula	16883	575	1,2%	3405,8	66	390,9	33	195,5	29	171,8	7	41,5
Murcia	453258	14721	30,2%	3247,8	2517	555,3	999	220,4	1035	228,3	247	54,5
Ojós	500	7	0,0%	1400,0	1	200,0	0	0,0	0	0,0	0	0,0
Pliego	3847	78	0,2%	2027,6	10	259,9	4	104,0	7	182,0	1	26,0
Puerto Lumbreras	15394	302	0,6%	1961,8	63	409,3	28	181,9	36	233,9	6	39,0
Ricote	1264	41	0,1%	3243,7	12	949,4	3	237,3	4	316,5	1	79,1
San Javier	32489	964	2,0%	2967,2	229	704,9	74	227,8	74	227,8	16	49,2
San Pedro del Pinatar	25476	543	1,1%	2131,4	147	577,0	44	172,7	55	215,9	9	35,3
Santomera	16206	456	0,9%	2813,8	37	228,3	10	61,7	8	49,4	2	12,3
Torre Pacheco	35676	1369	2,8%	3837,3	263	737,2	92	257,9	130	364,4	27	75,7
Las Torres de Cotillas	21471	534	1,1%	2487,1	11	51,2	5	23,3	1	4,7	0	0,0
Totana	32008	2708	5,6%	8460,4	268	837,3	104	324,9	134	418,6	30	93,7
Ulea	874	12	0,0%	1373,0	2	228,8	0	0,0	0	0,0	0	0,0
La Unión	20225	361	0,7%	1784,9	84	415,3	28	138,4	40	197,8	9	44,5
Villanueva del Segura	2910	142	0,3%	4879,7	9	309,3	2	68,7	2	68,7	2	68,7
Yecla	34432	1162	2,4%	3374,8	384	1115,2	175	508,2	222	644,7	56	162,6
Otras CCAA/Desconoc.		304	0,6%		69		22		31		7	
Total	1493898	48682	100,0%	3258,7	7989	534,8	3098	207,4	3499	234,3	797	53,4

*Incidenc. Acum. x10⁵ hab. FIS: fecha inicio síntomas Fuente: Servicio de Epidemiología. D.G. Salud Pública y Adicciones



4. CASOS E INCIDENCIA POR ÁREA DE SALUD

Los casos por PCR/Antígeno positivos según el área de salud en la que residen se presenta en la Tabla 2.

Tabla 2. Casos confirmados COVID19 desde 10 de mayo por área de salud (N=48682).

Región de Murcia

Área de Salud	Población	Casos acum.	% Total casos	IA*	PCR/Ag+ Semanas 45 y 46		PCR/Ag+ con FIS Semanas 45 y 46		PCR/Ag+ Semana 46		PCR/Ag+ con FIS Semana 46	
					Casos	IA*	Casos	IA*	Casos	IA*	Casos	IA*
Vega Media del Segura	268761	8872	18,2%	3301,1	1293	481,1	502	186,8	442	164,5	114	42,4
Murcia Oeste	266460	8881	18,2%	3333,0	1599	600,1	629	236,1	807	302,9	141	52,9
Cartagena	286022	5736	11,8%	2005,4	913	319,2	317	110,8	400	139,8	97	33,9
Murcia Este	202137	6490	13,3%	3210,7	1034	511,5	396	195,9	373	184,5	98	48,5
Altiplano	60032	2854	5,9%	4754,1	597	994,5	257	428,1	324	539,7	84	139,9
Lorca	178129	7972	16,4%	4475,4	807	453,0	324	181,9	383	215,0	94	52,8
Noroeste	70290	2243	4,6%	3191,1	678	964,6	315	448,1	312	443,9	77	109,5
Vega Alta del Segura	54491	1363	2,8%	2501,3	245	449,6	90	165,2	109	200,0	26	47,7
Mar Menor	107576	3133	6,4%	2912,4	743	690,7	242	225,0	314	291,9	57	53,0
Otras CCAA		1138	2,3%		80		26		35		9	
Total	1493898	48682	100,0%	3258,7	7989	534,8	3098	207,4	3499	234,2	797	53,4

*Incidencia acumulada por 100.000 habitantes FIS: fecha inicio síntomas

Fuente: Servicio de Epidemiología. D.G. Salud Pública y Adicciones.



5. CASOS SEGÚN GRUPO DE EDAD Y SEXO

La mediana de edad en los 5261 casos confirmados con edad conocida es 38 años (38 en hombres y 38 en mujeres) y el 52,3% de los casos confirmados son mujeres. La distribución por edad y sexo se presenta en la Tabla 3.

Tabla 3. Casos confirmados COVID19 desde 10 de mayo por edad y sexo (N=48680).

Región de Murcia

Grupos de edad	Total			Hombres			Mujeres			Ambos sexos PCR/Ag+ Semanas 45 y 46			Ambos sexos PCR/Ag+ Semana 46		
	Casos acum.	%	IA*	Casos acum.	%	IA*	Casos acum.	%	IA*	Casos	%	IA*	Casos	%	IA*
< 2 AÑOS	942	1,9%	3171,6	496	2,1%	3269,4	446	1,8%	3069,5	149	1,9%	501,7	66	1,9%	222,2
2-4 AÑOS	1314	2,7%	2696,2	652	2,8%	2587,6	662	2,6%	2812,4	244	3,1%	500,7	108	3,1%	221,6
5-14 AÑOS	4949	10,2%	2767,0	2463	10,6%	2674,4	2486	9,8%	2865,4	996	12,5%	556,9	460	13,1%	257,2
15-29 AÑOS	11012	22,6%	4331,9	5282	22,7%	4035,9	5730	22,5%	4645,9	1581	19,8%	621,9	716	20,5%	281,7
30-39 AÑOS	7722	15,9%	3617,4	3573	15,4%	3272,8	4149	16,3%	3978,0	1082	13,5%	506,9	477	13,6%	223,4
40-49 AÑOS	8676	17,8%	3456,9	4099	17,6%	3131,9	4577	18,0%	3811,1	1339	16,8%	533,5	564	16,1%	224,7
50-59 AÑOS	6662	13,7%	3208,2	3194	13,8%	3061,8	3468	13,6%	3356,0	1135	14,2%	546,6	535	15,3%	257,6
60-69 AÑOS	3613	7,4%	2562,8	1860	8,0%	2729,6	1753	6,9%	2406,7	686	8,6%	486,6	255	7,3%	180,9
70-79 AÑOS	2024	4,2%	2055,2	982	4,2%	2195,2	1042	4,1%	1938,7	419	5,2%	425,5	167	4,8%	169,6
>= 80 AÑOS	1766	3,6%	2493,2	628	2,7%	2323,1	1138	4,5%	2598,1	358	4,5%	505,4	151	4,3%	213,2
>= 65 AÑOS	5261	10,8%	2254,0	2373	10,2%	2317,6	2888	11,3%	2204,3	1060	13,3%	454,2	430	12,3%	184,2
Total	48680	100,0%	3258,6	23229	100,0%	3107,1	25451	100,0%	3410,4	7989	100,0%	534,8	3499	100,0%	234,2

*Incidencia acumulada por 100.000 habitantes

Fuente: Servicio de Epidemiología. D.G. Salud Pública y Adicciones.

El porcentaje de casos menores de 15 años es del 14,8%.

Entre los 30-59 años la incidencia acumulada fluctúa entre 3208 y 3617 casos por 100.000 habitantes, entre 60-79 años hasta un máximo de 2563 por 100.000 y en los de 80 o más años es 2493,2. Según casos por grupos de edad, en las dos últimas semanas el porcentaje de casos jóvenes de 15-29 años representa el 19,8% y el de menores de 15 años es el 17,4%. Por otra parte, el porcentaje de casos de 50 o más años es el 32,5% en los últimos 14 días.

6. CASOS SEGÚN GRUPO DE EDAD, SITUACIÓN CLÍNICA Y DEFUNCIONES

Se ha registrado la hospitalización en algún momento durante su enfermedad (no los hospitalizados a día de hoy) de 3666 casos de los 48682 encuestados (7,5%), con un 8,6% de hospitalizaciones en hombres y un 6,5% en mujeres. La media de edad en el conjunto de hospitalizados es de 60 años y mediana de 60 años.

La mediana de tiempo de hospitalización, excluyendo fallecidos, es de 7 días (P25: 4, P75: 13) y la de estancia en UCI de 9 días (P25: 6, P75: 17).

En la tabla 4 y figura 5 se muestra la distribución de los casos según si presentan o no síntomas por grupos de edad y el total.

Tabla 4. Casos confirmados COVID19 desde 10 de mayo según presencia de síntomas y grupos de edad (N=45931). Región de Murcia

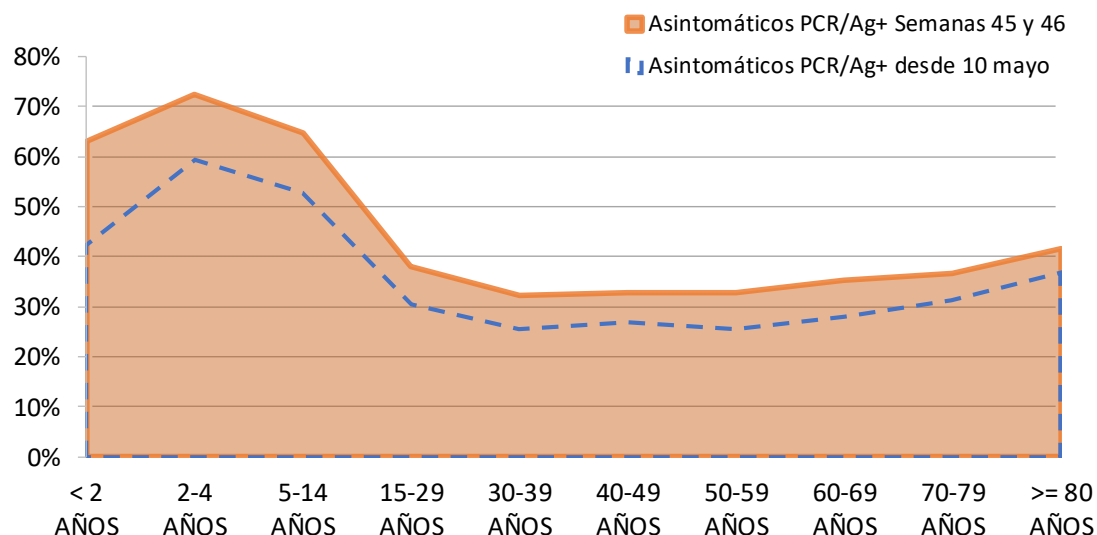
Edad	Asintomáticos desde el 10 de mayo		Sintomáticos desde el 10 de mayo		Asintomáticos PCR/Ag+ Semanas 45 y 46		Sintomáticos PCR/Ag+ Semanas 45 y 46	
	Casos acum.	%*	Casos acum.	%*	Casos	%*	Casos	%*
< 2 AÑOS	384	42,2%	525	57,8%	92	63,0%	54	37,0%
2-4 AÑOS	753	59,4%	515	40,6%	175	72,3%	67	27,7%
5-14 AÑOS	2494	52,7%	2237	47,3%	627	64,7%	342	35,3%
15-29 AÑOS	3117	30,4%	7147	69,6%	579	37,9%	947	62,1%
30-39 AÑOS	1845	25,5%	5402	74,5%	338	32,4%	706	67,6%
40-49 AÑOS	2185	26,8%	5975	73,2%	427	32,7%	877	67,3%
50-59 AÑOS	1605	25,4%	4718	74,6%	363	32,9%	740	67,1%
60-69 AÑOS	959	28,0%	2468	72,0%	233	35,2%	428	64,8%
70-79 AÑOS	605	31,3%	1330	68,7%	147	36,8%	253	63,3%
>= 80 AÑOS	611	36,7%	1056	63,3%	140	41,5%	197	58,5%
Total	14558	31,7%	31373	68,3%	3121	40,4%	4611	59,6%

* Porcentaje de asintomáticos por grupos de edad

Fuente: Servicio de Epidemiología. D.G. Salud Pública y Adicciones.



Figura 5. Porcentaje de confirmados COVID19 desde 10 de mayo asintomáticos por edad (N=45931). Región de Murcia



Fuente: Servicio de Epidemiología. D.G. Salud Pública y Adicciones.

La distribución de casos por edad, situación clínica y defunciones de los casos acumulados se presenta en la Tabla 5.

Tabla 5. Casos confirmados COVID19 desde 10 de mayo acumulados por grupos de edad y situación clínica (N=48682). Región de Murcia

Grupos de edad	Hospitalizados			UCI			Defunciones			
	Casos acum.	%	IA*	Casos acum.	%	IA*	Casos acum.	%	Letalidad (%)**	IA*
< 2 AÑOS	24	0,7%	80,8	0	0,0%	0,0	0	0,0%	0,0%	0,0
2-4 AÑOS	5	0,1%	10,3	1	0,2%	2,1	0	0,0%	0,0%	0,0
5-14 AÑOS	26	0,7%	14,5	4	0,8%	2,2	0	0,0%	0,0%	0,0
15-29 AÑOS	179	4,9%	70,4	13	2,7%	5,1	0	0,0%	0,0%	0,0
30-39 AÑOS	328	8,9%	153,7	32	6,8%	15,0	3	0,8%	0,0%	1,4
40-49 AÑOS	570	15,5%	227,1	64	13,5%	25,5	3	0,8%	0,0%	1,2
50-59 AÑOS	687	18,7%	330,8	125	26,4%	60,2	15	4,1%	0,2%	7,2
60-69 AÑOS	631	17,2%	447,6	141	29,7%	100,0	46	12,6%	1,3%	32,6
70-79 AÑOS	561	15,3%	569,7	78	16,5%	79,2	80	22,0%	4,0%	81,2
>= 80 AÑOS	655	17,9%	924,7	16	3,4%	22,6	217	59,6%	12,3%	306,4
Total	3666	100,0%	245,4	474	100,0%	31,7	364	100,0%	0,7%	24,4

*Incidencia acumulada por 100.000 habitantes ** Defunciones / casos confirmados

Fuente: Servicio de Epidemiología. D.G. Salud Pública y Adicciones

La mediana de tiempo desde la fecha de inicio de síntomas hasta el ingreso hospitalario en aquellos pacientes hospitalizados que no estaban previamente ingresados ha sido de 6 días (P25: 3, P75: 9).

La mediana de tiempo desde la fecha de inicio de síntomas hasta el ingreso en UCI en aquellos pacientes hospitalizados que no estaban previamente ingresados ha sido de 8 días (P25: 5, P75: 11).

Respecto a los casos confirmados en los últimos 14 días, la información por edad, situación clínica y defunciones se presenta en la Tabla 6 y Figura 6.

Tabla 6. Casos confirmados COVID19 por grupos de edad y situación clínica en las 2 últimas semanas (N=7989). Región de Murcia

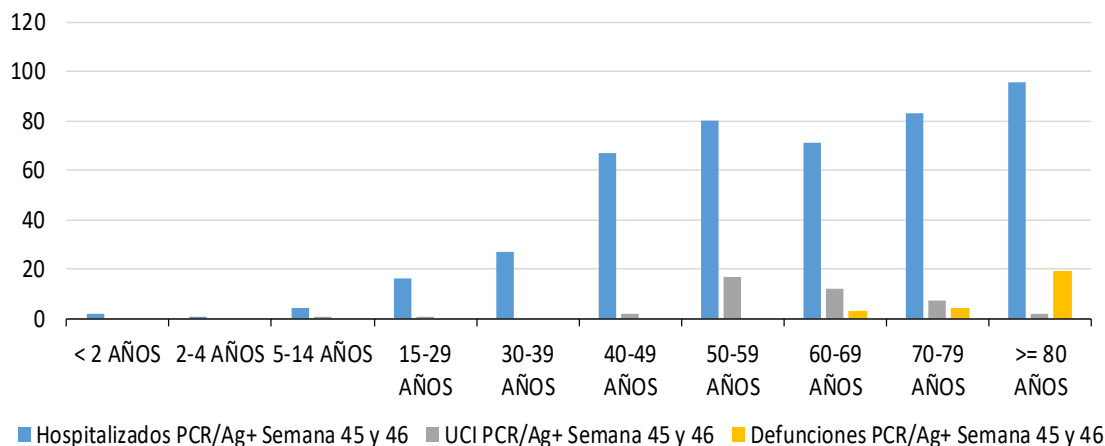
Grupos de edad	Hospitalizados PCR/Ag+ Semana 45 y 46			UCI PCR/Ag+ Semana 45 y 46			Defunciones PCR/Ag+ Semana 45 y 46			
	Casos	%	IA*	Casos	%	IA*	Casos	%	Letalidad (%)**	IA*
< 2 AÑOS	2	0,4%	6,7	0	0,0%	0,0	0	0,0%	0,0%	0,0
2-4 AÑOS	1	0,2%	2,1	0	0,0%	0,0	0	0,0%	0,0%	0,0
5-14 AÑOS	4	0,9%	2,2	1	2,4%	0,6	0	0,0%	0,0%	0,0
15-29 AÑOS	16	3,6%	6,3	1	2,4%	0,4	0	0,0%	0,0%	0,0
30-39 AÑOS	27	6,0%	12,6	0	0,0%	0,0	0	0,0%	0,0%	0,0
40-49 AÑOS	67	15,0%	26,7	2	4,8%	0,8	0	0,0%	0,0%	0,0
50-59 AÑOS	80	17,9%	38,5	17	40,5%	8,2	0	0,0%	0,0%	0,0
60-69 AÑOS	71	15,9%	50,4	12	28,6%	8,5	3	11,5%	0,4%	2,1
70-79 AÑOS	83	18,6%	84,3	7	16,7%	7,1	4	15,4%	1,0%	4,1
>= 80 AÑOS	96	21,5%	135,5	2	4,8%	2,8	19	73,1%	5,3%	26,8
Total	447	100,0%	29,9	42	100,0%	2,8	26	100,0%	0,3%	1,7

*Incidencia acumulada por 100.000 habitantes ** Defunciones / casos confirmados

Fuente: Servicio de Epidemiología. D.G. Salud Pública y Adicciones



Figura 6. Casos confirmados COVID19 por grupos de edad y situación clínica (N=48682) en las semanas 45 y 46. Región de Murcia



Fuente: Servicio de Epidemiología. D.G. Salud Pública y Adicciones.

La clasificación actual de las categorías de no hospitalizado, hospitalizados, UCI y defunción no son mutuamente excluyentes.

Tabla 7. Distribución porcentual de casos confirmados acumulados COVID19 desde 10 de mayo hospitalizados según hospital (N=3666). Región de Murcia

Hospital	%
VIRGEN DE LA ARRIXACA, HOSPITAL UNIVERSITARIO	23,2%
REINA SOFÍA, HOSPITAL GENERAL UNIVERSITARIO	15,7%
MORALES MESEGUER, HOSPITAL GENERAL UNIVERSITARIO	15,6%
SANTA LUCÍA, HOSPITAL DE	12,9%
RAFAEL MENDEZ, HOSPITAL	11,9%
LOS ARCOS, HOSPITAL	7,3%
VIRGEN DEL CASTILLO, HOSPITAL	4,6%
NOROESTE, HOSPITAL COMARCAL DEL	2,8%
LA VEGA LORENZO GUIRAO, HOSPITAL DE	2,4%
STª MARIA DEL ROSELL, HOSPITAL GENERAL	0,9%
VIRGEN DE LA VEGA, CLÍNICA	0,8%
CLÍNICA VIRGEN DE LA CARIDAD	0,6%
VIRGEN DEL ALCAZAR DE LORCA, CLÍNICA MÉDICA	0,5%
RESTO	0,8%
Total	100,0%

Fuente: Servicio de Epidemiología. D.G. Salud Pública y Adicciones.



7. CASOS EN PROFESIONALES SANITARIOS

En los casos confirmados de profesionales sanitarios se incluye a todos ellos independientemente de si el contagio ha sido en relación a su actividad laboral o sin relación con dicha actividad (extra-laboral).

En la Tabla 8 se recoge información sobre la categoría profesional de los casos que son profesionales sanitarios.

Tabla 8. Casos confirmados COVID19 desde 10 de mayo según ocupación en profesionales sanitarios (N=1638*). Región de Murcia

Ocupación	Casos acum.	%
ENFERMERO/A	417	25,5%
AUXILIAR ENFERMERÍA	385	23,5%
MÉDICO/A	178	10,9%
TÉCNICO/A SANITARIO	61	3,7%
CELADOR/A	52	3,2%
FISIOTERAPEUTA	46	2,8%
FARMACÉUTICO/A	25	1,5%
AUXILIAR DE CLÍNICA	12	0,7%
RESTO	462	28,2%
Total	1638	100%

*Esta cifra incluye todos los casos de profesionales sanitarios, independientemente de si el contagio ha sido en relación a su actividad laboral o sin relación con dicha actividad (extra-laboral).

Fuente: Servicio de Epidemiología. D.G. Salud Pública y Adicciones.