

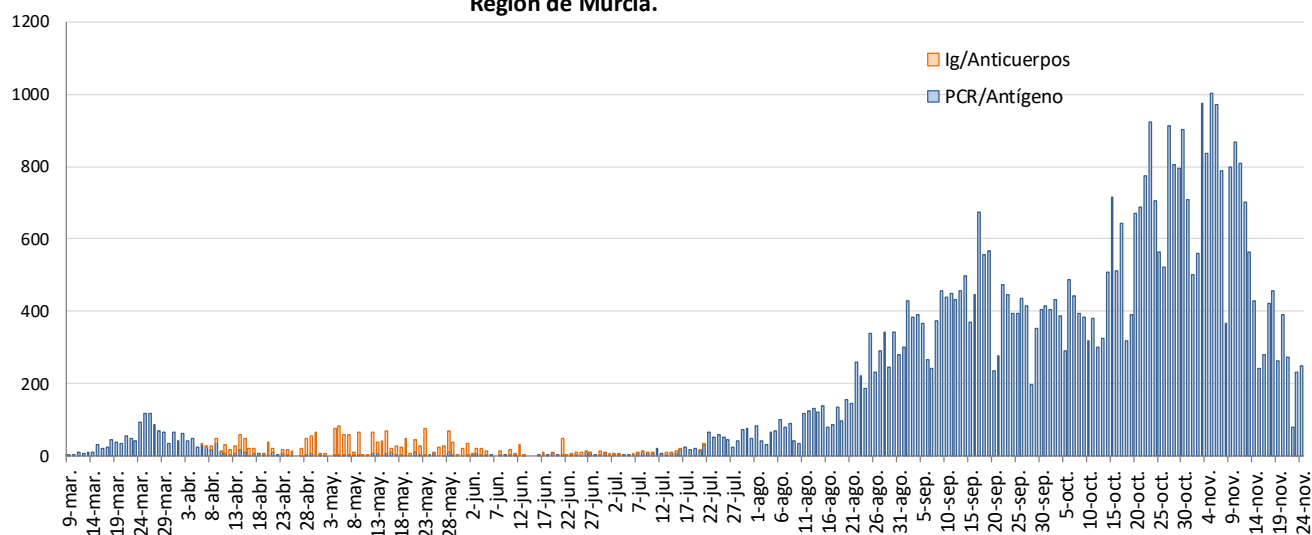
INFORME EPIDEMIOLÓGICO SEMANAL COVID-19 REGIÓN DE MURCIA

A 25 DE NOVIEMBRE 2020

En la Región de Murcia hasta la fecha del informe se han registrado 52227 casos confirmados de COVID-19 (con 50521 por diagnóstico PCR/Antígeno). Actualmente se encuentran ingresados en hospitales de la Región 456 casos, de los cuales 93 se encuentran en UCI.

Se ha dado el alta epidemiológica a 43506 pacientes (41904 con diagnóstico PCR/Antígeno) y se han producido 578 fallecimientos (incluyendo casos con diagnóstico por anticuerpos).

**Figura 1. Número de casos confirmados COVID-19 por fecha de notificación.
Región de Murcia.**



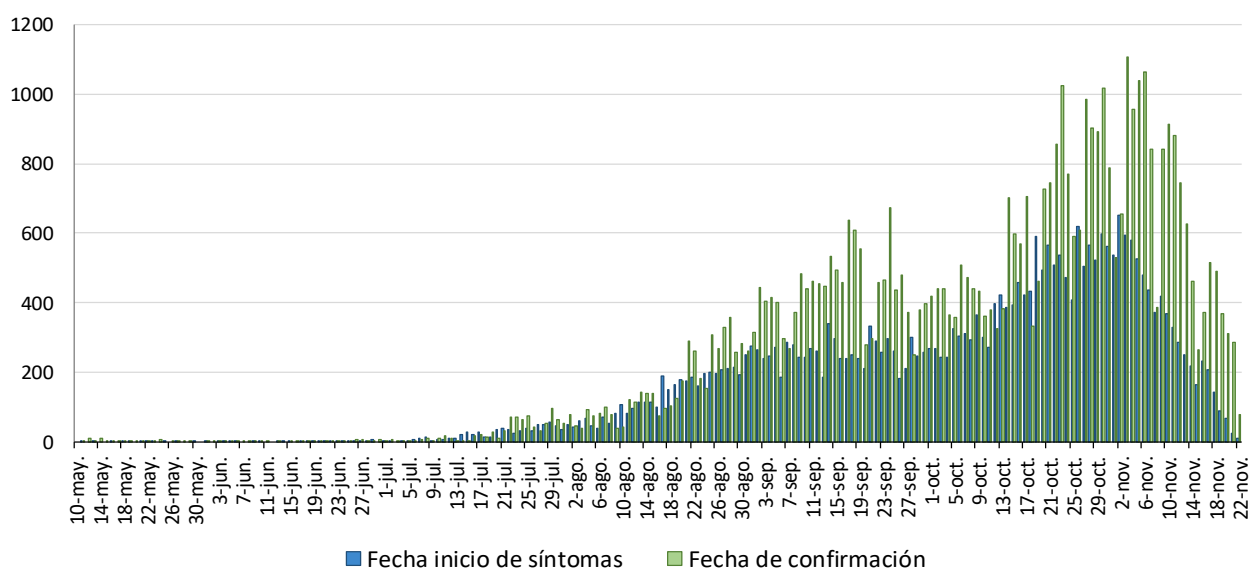
Fuente: Servicio de Epidemiología. D.G. Salud Pública y Adicciones.

Los datos que se presentan a continuación son aquellos sobre los que se tiene información epidemiológica detallada y corresponden a los casos acumulados confirmados por pruebas diagnósticas en la Región de Murcia a partir del 10 de mayo de 2020 hasta la última semana epidemiológica completa (semana nº 47, del 16/11/2020 al 22/11/2020), que suman un total de 51222 casos. También se presentan los casos en la última y dos últimas semanas epidemiológicas (semanas 46 y 47).

1. NÚMERO DE CASOS CONFIRMADOS POR FECHA DE INICIO DE SÍNTOMAS Y CONFIRMACIÓN

Los datos que se presentan a continuación son aquellos sobre los que se tiene información epidemiológica detallada sobre la fecha de inicio de síntomas, que son un total de 32678 casos y el total de casos confirmados, todo ello desde el 10 de mayo de 2020.

Figura 2. Casos confirmados COVID19 por fecha de inicio de síntomas (N=32678) y confirmación (N=51222). Región de Murcia



Fuente: Servicio de Epidemiología. D. G. Salud Pública y Adicciones

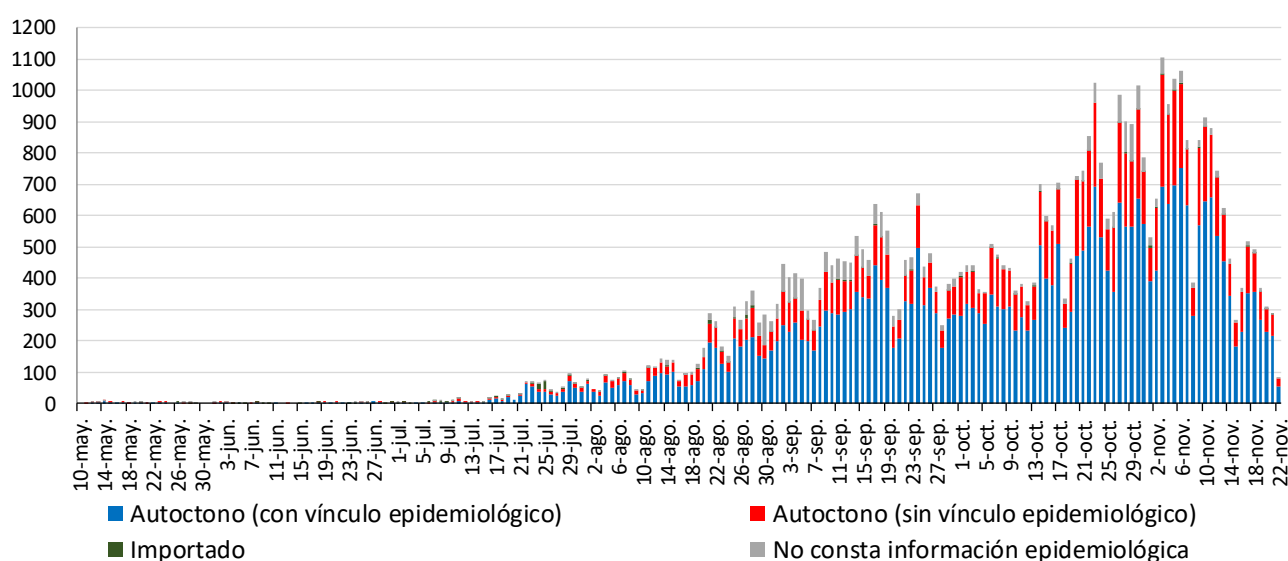
La curva epidémica por fecha de inicio de síntomas (Figura 2) es la que muestra la evolución de la epidemia con la información relativa a los casos confirmados sintomáticos.

Debido al periodo de incubación que es de 1 a 14 días, la curva que corresponde a la Fecha de Inicio de Síntomas (FIS) puede ir modificándose en los últimos 14 días.

2. CASOS SEGÚN EL ORIGEN DEL CONTAGIO

Los casos confirmados según el origen del contagio y fecha de confirmación se presentan en la Figura 3.

Figura 3. Casos confirmados COVID19 según origen de contagio y fecha de confirmación (N=51222). Región de Murcia



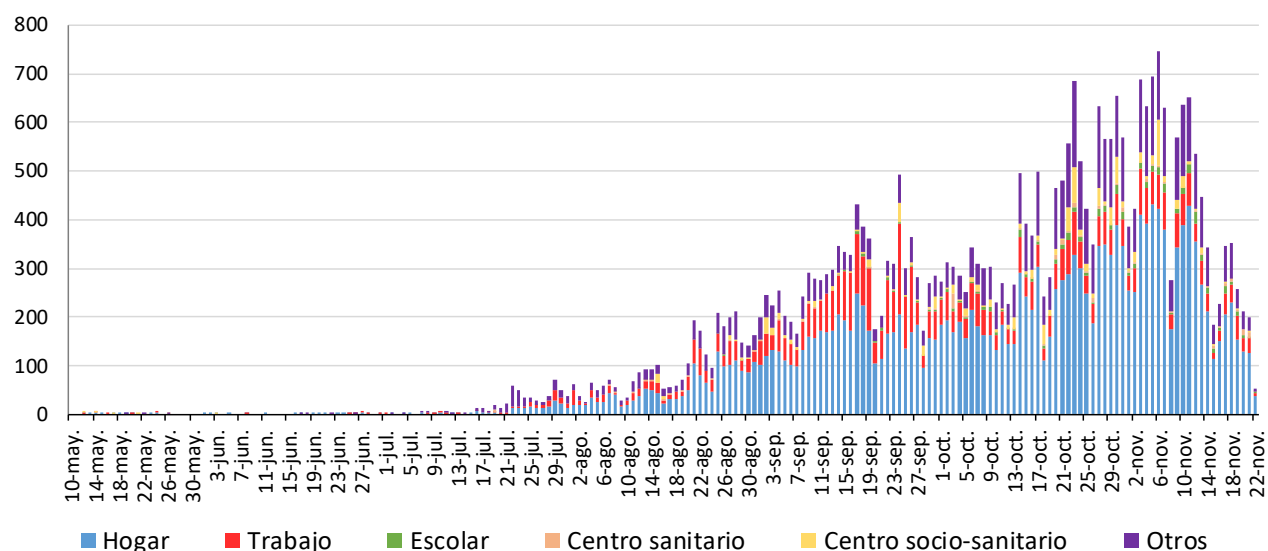
Fuente: Servicio de Epidemiología. D. G. Salud Pública y Adicciones

Del total de casos confirmados desde el 10 mayo (51222), no consta información epidemiológica en el 7% de los casos, el 0,5% son importados (tanto de otro país como de otra CCAA), el 67,7% son autóctonos con vínculo epidemiológico constatado (contacto con un caso confirmado) y el 24,7% restante son autóctonos sin vínculo epidemiológico.

De los 34694 casos **con vínculo epidemiológico constatado**, 1090 (3,1%) están relacionados con centros socio-sanitarios, 277 (0,8%) son casos con contagio en centros sanitarios, 19564 (56,5%) corresponden a contagios en el hogar, 5638 (16,3%) han sido de origen laboral, 501 (1,4%) escolar y en 7069 casos (20,4%) el contagio procede de otros ámbitos, principalmente el ocio. En el 1,5% restante no consta el ámbito.

En el apartado de centros socio-sanitarios hemos incluido a los trabajadores y residentes.

Figura 4. Casos confirmados COVID19 autóctonos con vínculo epidemiológico según origen de contagio y fecha de confirmación (N=34694). Región de Murcia



Fuente: Servicio de Epidemiología. D. G. Salud Pública y Adicciones

En la Figura 4 se observa que, en los casos autóctonos con vínculo epidemiológico, según origen del contagio, los casos predominantes son los contagiados en el hogar, en el trabajo, en otros ámbitos (principalmente el ocio) y en centros socio-sanitarios (residencias).



3. CASOS SEGÚN MUNICIPIO DE LA REGIÓN DE MURCIA

Los casos por PCR/Ag positiva según municipio de residencia se muestran en la Tabla 1.

Tabla 1. Casos confirmados COVID19 de 10-mayo a 22-nov por municipio residencia (N=51222). Región de Murcia

Municipio	Población	Casos acum.	% Total casos	IA*	PCR/Ag+ Semanas 46 y 47		PCR/Ag+ con FIS Semanas 46 y 47		PCR/Ag+ Semana 47		Casos PCR+ con FIS Semana 47	
					Casos	IA*	Casos	IA*	Casos	IA*	Casos	IA*
Abanilla	6127	261	0,5%	4259,8	10	163,2	3	49,0	5	81,6	2	32,6
Abarán	12964	255	0,5%	1967,0	15	115,7	8	61,7	4	30,9	3	23,1
Águilas	35301	509	1,0%	1441,9	50	141,6	25	70,8	37	104,8	8	22,7
Albudeite	1373	45	0,1%	3277,5	4	291,3	1	72,8	0	0,0	0	0,0
Alcantarilla	42048	1521	3,0%	3617,3	156	371,0	30	71,3	36	85,6	3	7,1
Los Alcázares	16138	437	0,9%	2707,9	91	563,9	25	154,9	40	247,9	12	74,4
Aledo	1022	35	0,1%	3424,7	5	489,2	3	293,5	3	293,5	3	293,5
Alguazas	9638	407	0,8%	4222,9	21	217,9	8	83,0	4	41,5	2	20,8
Alhama de Murcia	22077	1065	2,1%	4824,0	148	670,4	37	167,6	34	154,0	11	49,8
Archena	19301	916	1,8%	4745,9	101	523,3	40	207,2	34	176,2	6	31,1
Beniel	11318	409	0,8%	3613,7	19	167,9	2	17,7	5	44,2	0	0,0
Blanca	6539	169	0,3%	2584,5	36	550,5	9	137,6	7	107,1	3	45,9
Bullas	11530	280	0,5%	2428,4	20	173,5	4	34,7	2	17,3	1	8,7
Calasparra	10178	133	0,3%	1306,7	19	186,7	4	39,3	7	68,8	2	19,7
Campos del Río	2028	98	0,2%	4832,3	9	443,8	1	49,3	2	98,6	1	49,3
Caravaca de la Cruz	25760	1210	2,4%	4697,2	247	958,9	75	291,1	46	178,6	12	46,6
Cartagena	214802	4039	7,9%	1880,3	395	183,9	144	67,0	156	72,6	38	17,7
Cehegín	14983	484	0,9%	3230,3	77	513,9	28	186,9	22	146,8	2	13,3
Ceutí	11787	536	1,0%	4547,4	34	288,5	11	93,3	10	84,8	4	33,9
Cieza	34988	1003	2,0%	2866,7	106	303,0	39	111,5	35	100,0	10	28,6
Fortuna	10112	527	1,0%	5211,6	33	326,3	3	29,7	4	39,6	1	9,9
Fuente Álamo	16583	771	1,5%	4649,3	90	542,7	19	114,6	15	90,5	2	12,1
Jumilla	25600	1777	3,5%	6941,4	155	605,5	60	234,4	53	207,0	10	39,1
Librilla	5305	131	0,3%	2469,4	22	414,7	5	94,3	3	56,6	0	0,0
Lorca	94404	4660	9,1%	4936,2	365	386,6	128	135,6	164	173,7	45	47,7
Lorquí	7141	298	0,6%	4173,1	13	182,0	3	42,0	4	56,0	0	0,0
Mazarrón	32209	798	1,6%	2477,6	91	282,5	21	65,2	33	102,5	8	24,8
Molina de Segura	71890	2424	4,7%	3371,8	143	198,9	58	80,7	44	61,2	13	18,1
Moratalla	7839	285	0,6%	3635,7	35	446,5	10	127,6	4	51,0	0	0,0
Mula	16883	605	1,2%	3583,5	47	278,4	17	100,7	20	118,5	7	41,5
Murcia	453258	15339	29,9%	3384,2	1425	314,4	481	106,1	371	81,9	111	24,5
Ojós	500	7	0,0%	1400,0	0	0,0	0	0,0	0	0,0	0	0,0
Pliego	3847	82	0,2%	2131,5	8	208,0	2	52,0	1	26,0	0	0,0
Puerto Lumbreras	15394	334	0,7%	2169,7	62	402,8	15	97,4	23	149,4	9	58,5
Ricote	1264	41	0,1%	3243,7	3	237,3	1	79,1	0	0,0	0	0,0
San Javier	32489	1056	2,1%	3250,3	152	467,9	51	157,0	81	249,3	28	86,2
San Pedro del Pinatar	25476	576	1,1%	2261,0	81	317,9	20	78,5	25	98,1	7	27,5
Santomera	16206	467	0,9%	2881,6	18	111,1	9	55,5	11	67,9	3	18,5
Torre Pacheco	35676	1484	2,9%	4159,7	225	630,7	72	201,8	91	255,1	27	75,7
Las Torres de Cotillas	21471	755	1,5%	3516,4	48	223,6	16	74,5	16	74,5	3	14,0
Totana	32008	2860	5,6%	8935,3	250	781,1	82	256,2	113	353,0	28	87,5
Ulea	874	13	0,0%	1487,4	1	114,4	1	114,4	1	114,4	1	114,4
La Unión	20225	399	0,8%	1972,8	69	341,2	18	89,0	27	133,5	3	14,8
Villanueva del Segura	2910	163	0,3%	5601,4	2	68,7	2	68,7	0	0,0	0	0,0
Yecla	34432	1328	2,6%	3856,9	346	1004,9	128	371,7	121	351,4	22	63,9
Otras CCAA/Desconoc.		230	0,4%		8		2		0		0	
Total	1493898	51222	100,0%	3428,7	5255	351,8	1721	115,3	1714	114,8	451	30,3

*Incidenc. Acum. x100.000hab.

FIS: fecha inicio síntomas

Fuente: Servicio de Epidemiología. D.G. Salud Pública y Adicciones



4. CASOS E INCIDENCIA POR ÁREA DE SALUD

Los casos por PCR/Antígeno positivos según el área de salud en la que residen se presenta en la Tabla 2.

Tabla 2. Casos confirmados COVID19 desde 10 de mayo hasta 22 de noviembre por área de salud (N=51222). Región de Murcia

Área de Salud	Población	Casos acum.	% Total casos	IA*	PCR/Ag+ Semanas 46 y 47		PCR/Ag+ con FIS Semanas 46 y 47		PCR/Ag+ Semana 47		PCR/Ag+ con FIS Semana 47	
					Casos	IA*	Casos	IA*	Casos	IA*	Casos	IA*
Vega Media del Segura	268761	9181	17,9%	3416,0	630	234,4	225	83,7	184	68,5	44	16,4
Murcia Oeste	266460	9274	18,1%	3480,4	1062	398,6	290	108,8	243	91,2	60	22,5
Cartagena	286022	6019	11,8%	2104,4	623	217,8	198	69,2	219	76,6	49	17,1
Murcia Este	202137	6702	13,1%	3315,6	509	251,8	184	91,0	137	67,8	47	23,3
Altiplano	60032	3104	6,1%	5170,6	497	827,9	185	308,2	172	286,5	32	53,3
Lorca	178129	8388	16,4%	4708,9	724	406,4	251	140,9	334	187,5	89	50,0
Noroeste	70290	2382	4,7%	3388,8	395	562,0	121	172,1	79	112,4	17	24,2
Vega Alta del Segura	54491	1439	2,8%	2640,8	157	288,1	56	102,8	46	84,4	16	29,4
Mar Menor	107576	3442	6,7%	3199,6	551	512,2	165	153,4	232	215,7	71	66,0
Otras CCAA		1291	2,5%		107		46		68		26	
Total	1493898	51222	100,0%	3428,7	5255	351,8	1721	115,2	1714	114,7	451	30,3

*Incidencia acumulada por 100.000 habitantes FIS: fecha inicio síntomas

Fuente: Servicio de Epidemiología. D.G. Salud Pública y Adicciones.



5. CASOS SEGÚN GRUPO DE EDAD Y SEXO

La mediana de edad en los 5625 casos confirmados con edad conocida es 38 años (38 en hombres y 38 en mujeres) y el 52,3% de los casos confirmados son mujeres. La distribución por edad y sexo se presenta en la Tabla 3.

Tabla 3. Casos confirmados COVID19 desde 10 de mayo hasta 22 de noviembre por edad y sexo (N=51220). Región de Murcia

Grupos de edad	Total			Hombres			Mujeres			Ambos sexos PCR/Ag+ Semanas 46 y 47			Ambos sexos PCR/Ag+ Semana 47		
	Casos acum.	%	IA*	Casos acum.	%	IA*	Casos acum.	%	IA*	Casos	%	IA*	Casos	%	IA*
< 2 AÑOS	997	1,9%	3356,8	524	2,1%	3454,0	473	1,8%	3255,3	111	2,1%	373,7	45	2,6%	151,5
2-4 AÑOS	1376	2,7%	2823,4	680	2,8%	2698,7	696	2,6%	2956,8	163	3,1%	334,5	55	3,2%	112,9
5-14 AÑOS	5228	10,2%	2923,0	2614	10,7%	2838,3	2614	9,8%	3012,9	665	12,7%	371,8	201	11,7%	112,4
15-29 AÑOS	11490	22,4%	4519,9	5512	22,5%	4211,7	5978	22,3%	4847,0	1026	19,5%	403,6	297	17,3%	116,8
30-39 AÑOS	8093	15,8%	3791,1	3757	15,4%	3441,3	4336	16,2%	4157,3	719	13,7%	336,8	239	13,9%	112,0
40-49 AÑOS	9148	17,9%	3645,0	4324	17,7%	3303,9	4824	18,0%	4016,8	890	16,9%	354,6	319	18,6%	127,1
50-59 AÑOS	7004	13,7%	3372,9	3357	13,7%	3218,0	3647	13,6%	3529,2	761	14,5%	366,5	218	12,7%	105,0
60-69 AÑOS	3821	7,5%	2710,4	1969	8,1%	2889,6	1852	6,9%	2542,7	405	7,7%	287,3	145	8,5%	102,9
70-79 AÑOS	2178	4,3%	2211,6	1049	4,3%	2345,0	1129	4,2%	2100,5	276	5,3%	280,3	107	6,2%	108,7
>= 80 AÑOS	1885	3,7%	2661,2	661	2,7%	2445,2	1224	4,6%	2794,5	239	4,5%	337,4	88	5,1%	124,2
>= 65 AÑOS	5625	11,0%	2410,0	2514	10,3%	2455,3	3111	11,6%	2374,6	691	13,1%	296,1	258	15,1%	110,5
Total	51220	100,0%	3428,6	24447	100,0%	3270,0	26773	100,0%	3587,5	5255	100,0%	351,8	1714	100,0%	114,7

*Incidencia acumulada por 100.000 habitantes

Fuente: Servicio de Epidemiología. D.G. Salud Pública y Adicciones.

El porcentaje de casos menores de 15 años es del 14,8%.

Entre los 30-59 años la incidencia acumulada fluctúa entre 3373 y 3791 casos por 100.000 habitantes, entre 60-79 años hasta un máximo de 2710 por 100.000 y en los de 80 o más años es 2661,2. Según casos por grupos de edad, en las dos últimas semanas el porcentaje de casos jóvenes de 15-29 años representa el 19,5% y el de menores de 15 años es el 17,9%. Por otra parte, el porcentaje de casos de 50 o más años es el 32,0% en los últimos 14 días.

6. CASOS SEGÚN GRUPO DE EDAD, SITUACIÓN CLÍNICA Y DEFUNCIONES

Se ha registrado la hospitalización en algún momento durante su enfermedad (no los hospitalizados a día de hoy) de 3930 casos de los 51222 encuestados (7,7%), con un 8,7% de hospitalizaciones en hombres y un 6,7% en mujeres. La media de edad en el conjunto de hospitalizados es de 60 años y mediana de 60 años.

La mediana de tiempo de hospitalización, excluyendo fallecidos, es de 7 días (P25: 4, P75: 13) y la de estancia en UCI de 9 días (P25: 6, P75: 18).

En la tabla 4 y figura 5 se muestra la distribución de los casos según si presentan o no síntomas por grupos de edad y el total.

Tabla 4. Casos confirmados COVID19 desde 10 de mayo hasta 22 de noviembre según presencia de síntomas y grupos de edad (N=48402). Región de Murcia

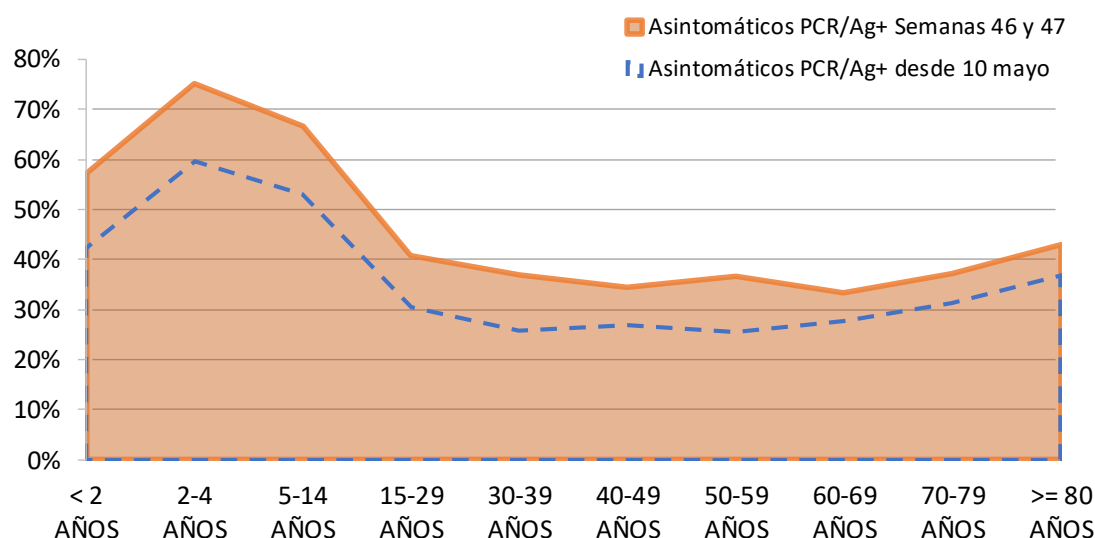
Edad	Asintomáticos desde el 10 de mayo		Sintomáticos desde el 10 de mayo		Asintomáticos PCR/Ag+ Semanas 46 y 47		Sintomáticos PCR/Ag+ Semanas 46 y 47	
	Casos acum.	%*	Casos acum.	%*	Casos	%*	Casos	%*
< 2 AÑOS	407	42,3%	556	57,7%	63	57,3%	47	42,7%
2-4 AÑOS	794	59,7%	536	40,3%	121	75,2%	40	24,8%
5-14 AÑOS	2655	53,0%	2352	47,0%	438	66,8%	218	33,2%
15-29 AÑOS	3277	30,5%	7458	69,5%	407	40,7%	593	59,3%
30-39 AÑOS	1958	25,7%	5650	74,3%	260	37,0%	442	63,0%
40-49 AÑOS	2307	26,8%	6304	73,2%	298	34,6%	564	65,4%
50-59 AÑOS	1698	25,5%	4955	74,5%	272	36,6%	471	63,4%
60-69 AÑOS	1010	27,8%	2620	72,2%	132	33,4%	263	66,6%
70-79 AÑOS	653	31,3%	1433	68,7%	99	37,2%	167	62,8%
>= 80 AÑOS	653	36,7%	1126	63,3%	98	43,0%	130	57,0%
Total	15412	31,8%	32990	68,2%	2188	42,7%	2935	57,3%

* Porcentaje de asintomáticos por grupos de edad

Fuente: Servicio de Epidemiología. D.G. Salud Pública y Adicciones.



Figura 5. Porcentaje de confirmados COVID19 desde 10 de mayo hasta 22 de noviembre asintomáticos por edad (N=48402). Región de Murcia



Fuente: Servicio de Epidemiología. D.G. Salud Pública y Adicciones.

La distribución de casos por edad, situación clínica y defunciones de los casos acumulados se presenta en la Tabla 5.

Tabla 5. Casos confirmados COVID19 desde 10 de mayo hasta 22 de noviembre acumulados por grupos de edad y situación clínica (N=51222). Región de Murcia

Grupos de edad	Hospitalizados			UCI			Defunciones			
	Casos acum.	%	IA*	Casos acum.	%	IA*	Casos acum.	%	Letalidad (%)**	IA*
< 2 AÑOS	27	0,7%	90,9	1	0,2%	3,4	0	0,0%	0,0%	0,0
2-4 AÑOS	5	0,1%	10,3	1	0,2%	2,1	0	0,0%	0,0%	0,0
5-14 AÑOS	27	0,7%	15,1	4	0,8%	2,2	0	0,0%	0,0%	0,0
15-29 AÑOS	198	5,0%	77,9	13	2,5%	5,1	0	0,0%	0,0%	0,0
30-39 AÑOS	345	8,8%	161,6	34	6,7%	15,9	3	0,7%	0,0%	1,4
40-49 AÑOS	600	15,3%	239,1	65	12,7%	25,9	4	0,9%	0,0%	1,6
50-59 AÑOS	745	19,0%	358,8	135	26,5%	65,0	17	3,9%	0,2%	8,2
60-69 AÑOS	667	17,0%	473,1	148	29,0%	105,0	51	11,7%	1,3%	36,2
70-79 AÑOS	604	15,4%	613,3	93	18,2%	94,4	102	23,4%	4,7%	103,6
>= 80 AÑOS	712	18,1%	1005,2	16	3,1%	22,6	259	59,4%	13,7%	365,6
Total	3930	100,0%	263,1	510	100,0%	34,1	436	100,0%	0,9%	29,2

*Incidencia acumulada por 100.000 habitantes ** Defunciones / casos confirmados

Fuente: Servicio de Epidemiología. D.G. Salud Pública y Adicciones

La mediana de tiempo desde la fecha de inicio de síntomas hasta el ingreso hospitalario en aquellos pacientes hospitalizados que no estaban previamente ingresados ha sido de 6 días (P25: 3, P75: 9).

La mediana de tiempo desde la fecha de inicio de síntomas hasta el ingreso en UCI en aquellos pacientes hospitalizados que no estaban previamente ingresados ha sido de 8 días (P25: 5, P75: 11).

Respecto a los casos confirmados en los últimos 14 días, la información por edad, situación clínica y defunciones se presenta en la Tabla 6 y Figura 6.

Tabla 6. Casos confirmados COVID19 por grupos de edad y situación clínica en las 2 últimas semanas (N=5255). Región de Murcia

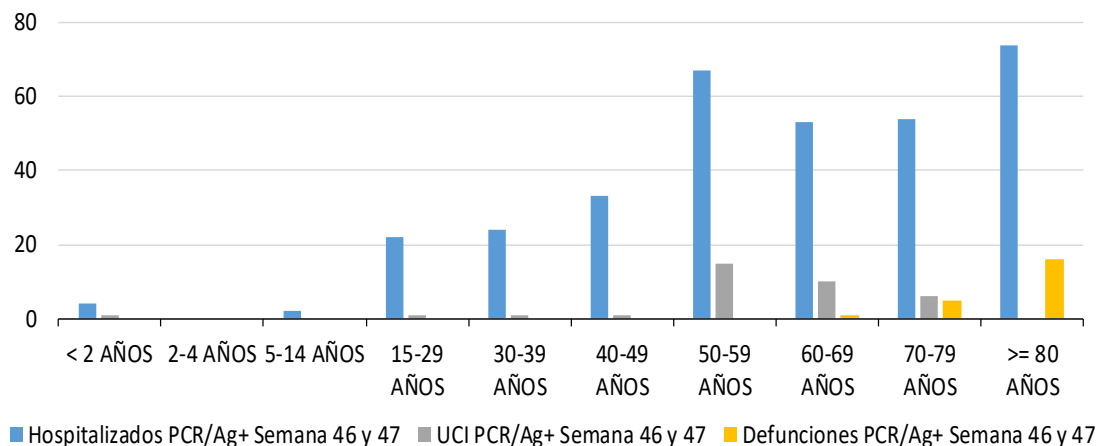
Grupos de edad	Hospitalizados PCR/Ag+ Semana 46 y 47			UCI PCR/Ag+ Semana 46 y 47			Defunciones PCR/Ag+ Semana 46 y 47			
	Casos	%	IA*	Casos	%	IA*	Casos	%	Letalidad (%)**	IA*
< 2 AÑOS	4	1,2%	13,5	1	2,9%	3,4	0	0,0%	0,0%	0,0
2-4 AÑOS	0	0,0%	0,0	0	0,0%	0,0	0	0,0%	0,0%	0,0
5-14 AÑOS	2	0,6%	1,1	0	0,0%	0,0	0	0,0%	0,0%	0,0
15-29 AÑOS	22	6,6%	8,7	1	2,9%	0,4	0	0,0%	0,0%	0,0
30-39 AÑOS	24	7,2%	11,2	1	2,9%	0,5	0	0,0%	0,0%	0,0
40-49 AÑOS	33	9,9%	13,1	1	2,9%	0,4	0	0,0%	0,0%	0,0
50-59 AÑOS	67	20,1%	32,3	15	42,9%	7,2	0	0,0%	0,0%	0,0
60-69 AÑOS	53	15,9%	37,6	10	28,6%	7,1	1	4,5%	0,2%	0,7
70-79 AÑOS	54	16,2%	54,8	6	17,1%	6,1	5	22,7%	1,8%	5,1
>= 80 AÑOS	74	22,2%	104,5	0	0,0%	0,0	16	72,7%	6,7%	22,6
Total	333	100,0%	22,3	35	100,0%	2,3	22	100,0%	0,4%	1,5

*Incidencia acumulada por 100.000 habitantes ** Defunciones / casos confirmados

Fuente: Servicio de Epidemiología. D.G. Salud Pública y Adicciones



Figura 6. Casos confirmados COVID19 por grupos de edad y situación clínica (N=51222) en las semanas 46 y 47. Región de Murcia



Fuente: Servicio de Epidemiología. D.G. Salud Pública y Adicciones.

La clasificación actual de las categorías de no hospitalizado, hospitalizados, UCI y defunción no son mutuamente excluyentes.

Tabla 7. Distribución porcentual de casos confirmados acumulados COVID19 desde 10 de mayo hasta 22 de noviembre hospitalizados según hospital (N=3930).

Región de Murcia

Hospital	%
VIRGEN DE LA ARRIXACA, HOSPITAL UNIVERSITARIO	23,3%
REINA SOFÍA, HOSPITAL GENERAL UNIVERSITARIO	15,6%
MORALES MESEGUER, HOSPITAL GENERAL UNIVERSITARIO	15,2%
SANTA LUCÍA, HOSPITAL DE	12,7%
RAFAEL MENDEZ, HOSPITAL	11,8%
LOS ARCOS, HOSPITAL	7,5%
VIRGEN DEL CASTILLO, HOSPITAL	4,9%
NOROESTE, HOSPITAL COMARCAL DEL	2,9%
LA VEGA LORENZO GUIRAO, HOSPITAL DE	2,5%
STª MARIA DEL ROSELL, HOSPITAL GENERAL	0,9%
VIRGEN DE LA VEGA, CLÍNICA	0,7%
CLÍNICA VIRGEN DE LA CARIDAD	0,6%
VIRGEN DEL ALCAZAR DE LORCA, CLÍNICA MÉDICA	0,5%
RESTO	0,9%
Total	100,0%

Fuente: Servicio de Epidemiología. D.G. Salud Pública y Adicciones.

7. CASOS EN PROFESIONALES SANITARIOS

En los casos confirmados de profesionales sanitarios se incluye a todos ellos independientemente de si el contagio ha sido en relación a su actividad laboral o sin relación con dicha actividad (extra-laboral).

En la Tabla 8 se recoge información sobre la categoría profesional de los casos que son profesionales sanitarios.

Tabla 8. Casos confirmados COVID19 desde 10 de mayo hasta 22 de noviembre según ocupación en profesionales sanitarios (N=1716*). Región de Murcia

Ocupación	Casos acum.	%
AUXILIAR ENFERMERÍA	406	23,7%
MÉDICO/A	185	10,8%
TÉCNICO/A SANITARIO	63	3,7%
CELADOR/A	54	3,1%
FISIOTERAPEUTA	50	2,9%
FARMACÉUTICO/A	25	1,5%
AUXILIAR DE CLÍNICA	13	0,8%
GEROCULTOR/A	13	0,8%
RESTO	907	52,9%
Total	1716	100%

*Esta cifra incluye todos los casos de profesionales sanitarios, independientemente de si el contagio se ha producido en relación a su actividad laboral o sin relación con dicha actividad (extra-laboral)

Fuente: Servicio de Epidemiología. D.G. Salud Pública y Adicciones.