

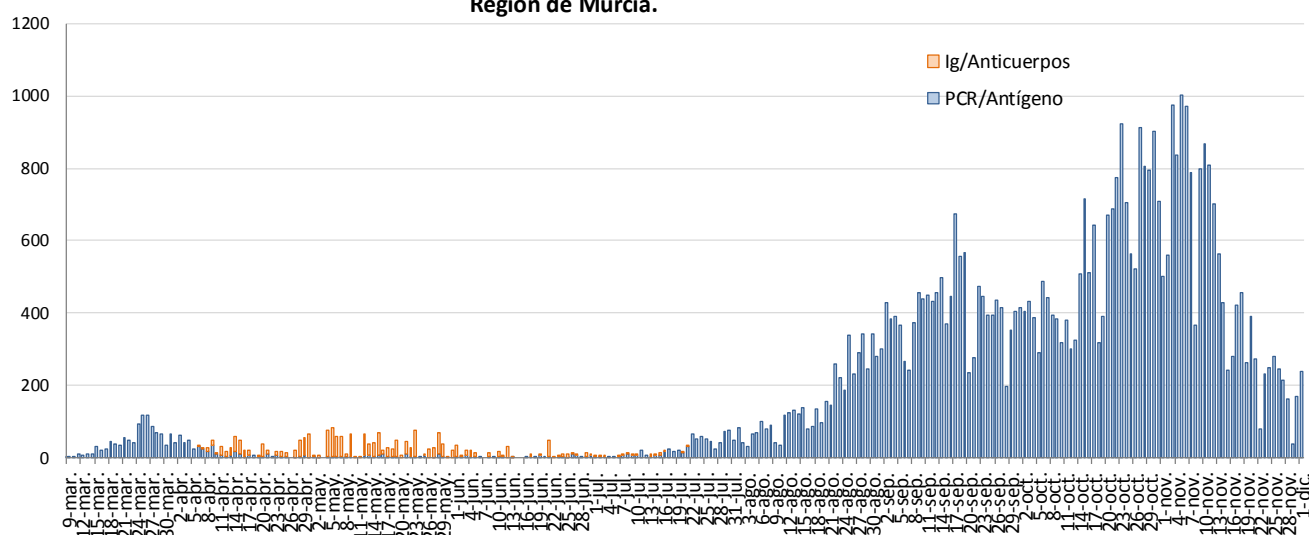
INFORME EPIDEMIOLÓGICO SEMANAL COVID-19 REGIÓN DE MURCIA

A 2 DE DICIEMBRE 2020

En la Región de Murcia hasta la fecha del informe se han registrado 54135 casos confirmados de COVID-19. Actualmente se encuentran ingresados en hospitales de la Región 377 casos, de los cuales 87 se encuentran en UCI.

Se ha dado el alta epidemiológica a 49153 pacientes y se han producido 613 fallecimientos (incluyendo casos con diagnóstico por anticuerpos).

**Figura 1. Número de casos confirmados COVID-19 por fecha de notificación.
Región de Murcia.**



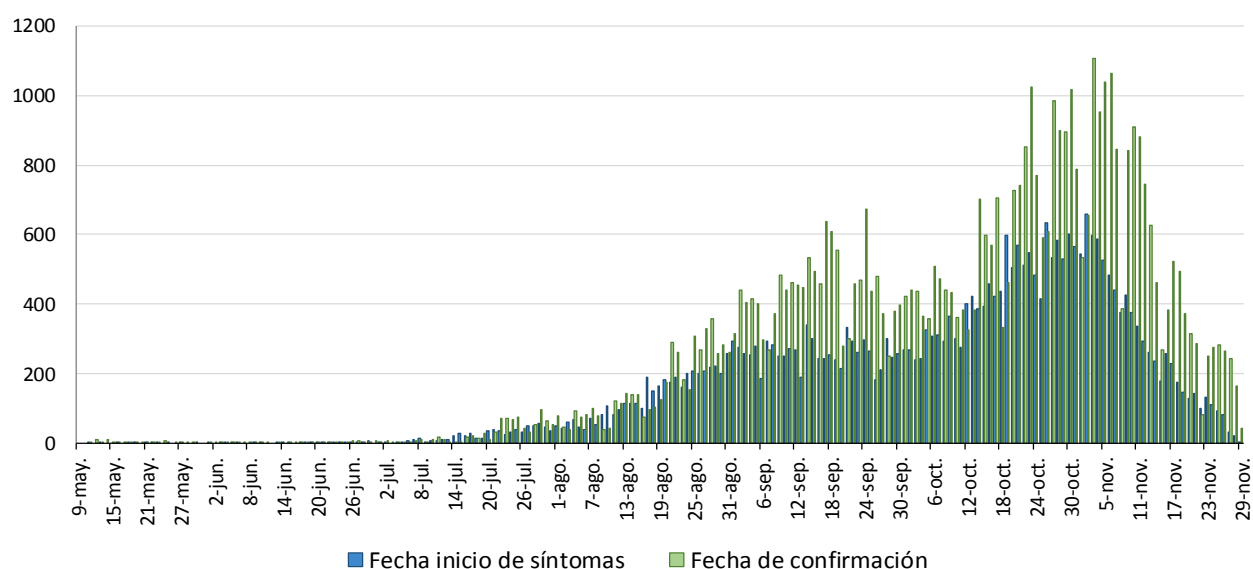
Fuente: Servicio de Epidemiología. D.G. Salud Pública y Adicciones.

Los datos que se presentan a continuación son aquellos sobre los que se tiene información epidemiológica detallada y corresponden a los casos acumulados confirmados por pruebas diagnósticas en la Región de Murcia a partir del 10 de mayo hasta la última semana epidemiológica completa (semana nº 48, del 23/11/2020 al 29/11/2020), que suman un total de 52791 casos. También se presentan los casos en la última y dos últimas semanas epidemiológicas (semanas 47 y 48).

1. NÚMERO DE CASOS CONFIRMADOS POR FECHA DE INICIO DE SÍNTOMAS Y CONFIRMACIÓN

Los datos que se presentan a continuación son aquellos sobre los que se tiene información epidemiológica detallada sobre la fecha de inicio de síntomas, que son un total de 33981 casos y el total de casos confirmados, todo ello desde el 10 de mayo.

Figura 2. Casos confirmados COVID19 por fecha de inicio de síntomas (N=33981) y confirmación (N=52791). Región de Murcia



Fuente: Servicio de Epidemiología. D. G. Salud Pública y Adicciones

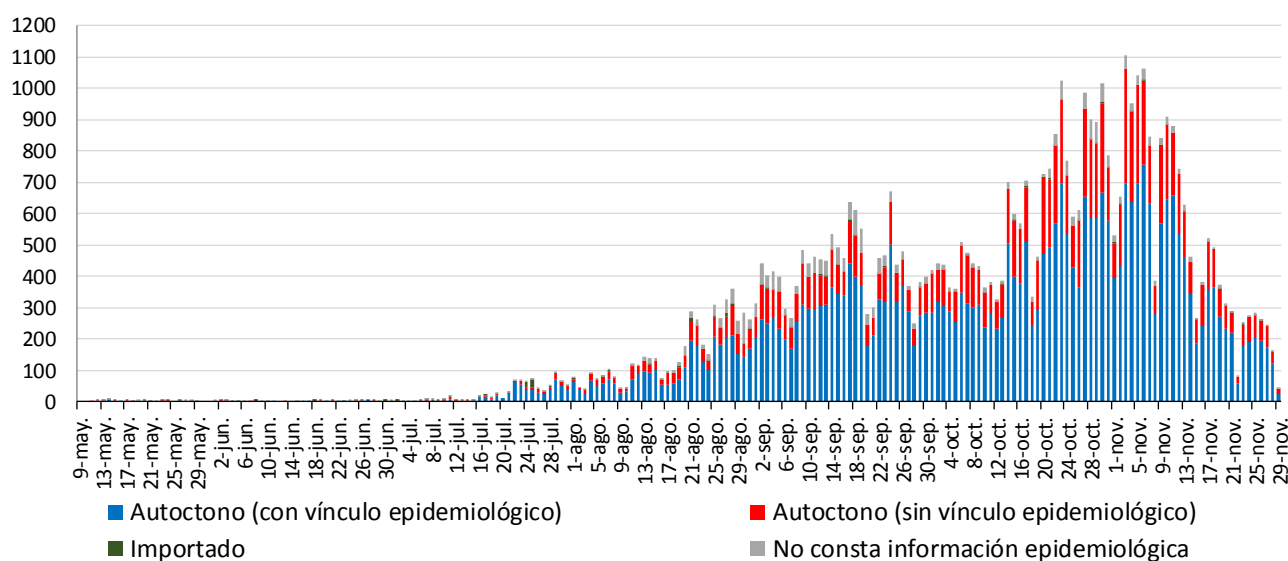
La curva epidémica por fecha de inicio de síntomas (Figura 2) es la que muestra la evolución de la epidemia con la información relativa a los casos confirmados sintomáticos.

Debido al periodo de incubación que es de 1 a 14 días, la curva que corresponde a la Fecha de Inicio de Síntomas (FIS) puede ir modificándose en los últimos 14 días.

2. CASOS SEGÚN EL ORIGEN DEL CONTAGIO

Los casos confirmados según el origen del contagio y fecha de confirmación se presentan en la Figura 3.

Figura 3. Casos confirmados COVID19 según origen de contagio y fecha de confirmación (N=52791). Región de Murcia



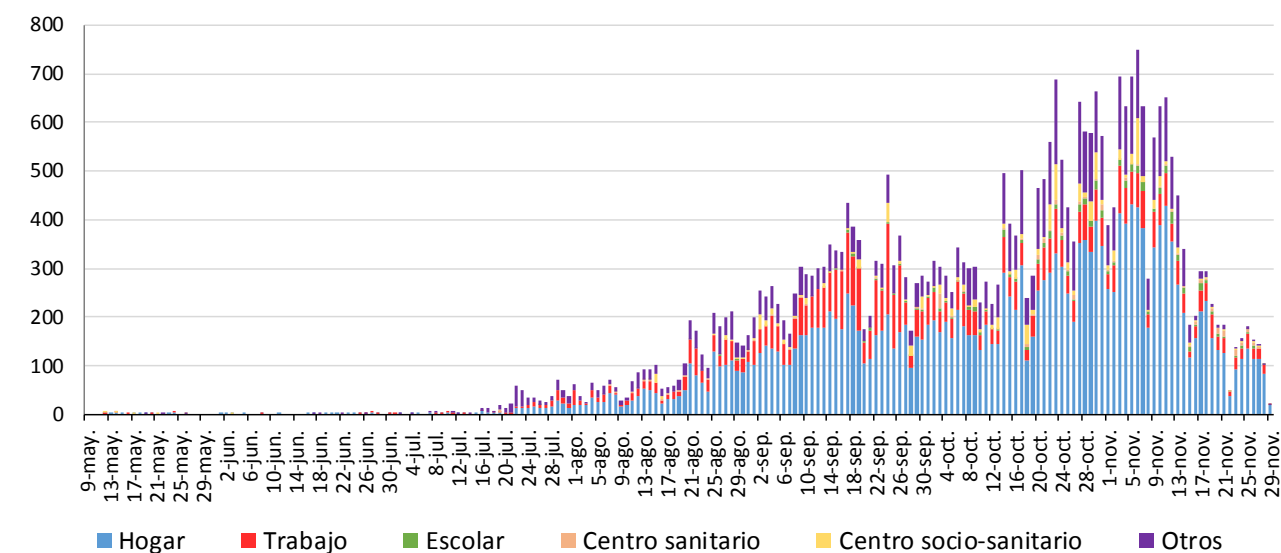
Fuente: Servicio de Epidemiología. D. G. Salud Pública y Adicciones

Del total de casos confirmados desde el 10 mayo (52791), no consta información epidemiológica en el 6% de los casos, el 0,5% son importados (tanto de otro país como de otra CCAA), el 68,4% son autóctonos con vínculo epidemiológico constatado (contacto con un caso confirmado) y el 25,2% restante son autóctonos sin vínculo epidemiológico.

De los 36123 casos **con vínculo epidemiológico constatado**, 1106 (3,1%) están relacionados con centros socio-sanitarios, 316 (0,9%) son casos con contagio en centros sanitarios, 20411 (57,4%) corresponden a contagios en el hogar, 5867 (16,5%) han sido de origen laboral, 530 (1,5%) escolar y en 6840 casos (19,2%) el contagio procede de otros ámbitos, principalmente el ocio. En el 1,4% restante no consta el ámbito.

En el apartado de centros socio-sanitarios hemos incluido a los trabajadores y residentes.

Figura 4. Casos confirmados COVID19 autóctonos con vínculo epidemiológico según origen de contagio y fecha de confirmación (N=36123). Región de Murcia



Fuente: Servicio de Epidemiología. D. G. Salud Pública y Adicciones

En la Figura 4 se observa que, en los casos autóctonos con vínculo epidemiológico, según origen del contagio, los casos predominantes son los contagiados en el hogar, en el trabajo, en otros ámbitos (principalmente el ocio) y en centros socio-sanitarios (residencias).



3. CASOS SEGÚN MUNICIPIO DE LA REGIÓN DE MURCIA

Los casos por PCR/Ag positiva según municipio de residencia se muestran en la Tabla 1.

Tabla 1. Casos confirmados COVID19 desde 10 de mayo hasta 29 de noviembre 2020 por municipio residencia (N=52791)

Municipio	Población	Casos acum.	% Total casos	IA*	PCR/Ag+ Semanas 47 y 48		PCR/Ag+ con FIS Semanas 47 y 48		PCR/Ag+ Semana 48		Casos PCR+ con FIS Semana 48	
					Casos	IA*	Casos	IA*	Casos	IA*	Casos	IA*
Abanilla	6127	270	0,5%	4406,7	11	179,5	4	65,3	6	97,9	2	32,6
Abarán	12964	263	0,5%	2028,7	9	69,4	5	38,6	5	38,6	1	7,7
Águilas	35301	546	1,0%	1546,7	64	181,3	22	62,3	26	73,7	7	19,8
Albudeite	1373	51	0,1%	3714,5	5	364,2	3	218,5	5	364,2	1	72,8
Alcantarilla	42048	1554	2,9%	3695,8	59	140,3	14	33,3	22	52,3	5	11,9
Los Alcázares	16138	497	0,9%	3079,7	88	545,3	27	167,3	48	297,4	8	49,6
Aledo	1022	38	0,1%	3718,2	5	489,2	4	391,4	2	195,7	1	97,8
Alguazas	9638	416	0,8%	4316,2	9	93,4	5	51,9	5	51,9	1	10,4
Alhama de Murcia	22077	1096	2,1%	4964,4	51	231,0	23	104,2	17	77,0	5	22,6
Archena	19301	947	1,8%	4906,5	55	285,0	22	114,0	21	108,8	6	31,1
Beniel	11318	413	0,8%	3649,1	6	53,0	0	0,0	1	8,8	0	0,0
Blanca	6539	178	0,3%	2722,1	13	198,8	7	107,1	6	91,8	1	15,3
Bullas	11530	285	0,5%	2471,8	5	43,4	2	17,3	3	26,0	0	0,0
Calasparra	10178	159	0,3%	1562,2	18	176,9	6	59,0	11	108,1	2	19,7
Campos del Río	2028	98	0,2%	4832,3	2	98,6	1	49,3	0	0,0	0	0,0
Caravaca de la Cruz	25760	1248	2,4%	4844,7	72	279,5	24	93,2	26	100,9	10	38,8
Cartagena	214802	4206	8,0%	1958,1	282	131,3	101	47,0	124	57,7	36	16,8
Cehegín	14983	498	0,9%	3323,8	31	206,9	8	53,4	9	60,1	3	20,0
Ceutí	11787	550	1,0%	4666,2	15	127,3	8	67,9	5	42,4	2	17,0
Cieza	34988	1031	2,0%	2946,7	55	157,2	17	48,6	19	54,3	4	11,4
Fortuna	10112	535	1,0%	5290,7	10	98,9	5	49,4	7	69,2	2	19,8
Fuente Álamo	16583	786	1,5%	4739,8	27	162,8	5	30,2	12	72,4	1	6,0
Jumilla	25600	1818	3,4%	7101,6	85	332,0	22	85,9	32	125,0	6	23,4
Librilla	5305	132	0,3%	2488,2	4	75,4	0	0,0	1	18,9	0	0,0
Lorca	94404	4767	9,0%	5049,6	257	272,2	95	100,6	91	96,4	32	33,9
Lorquí	7141	300	0,6%	4201,1	5	70,0	0	0,0	1	14,0	0	0,0
Mazarrón	32209	836	1,6%	2595,5	59	183,2	18	55,9	26	80,7	7	21,7
Molina de Segura	71890	2485	4,7%	3456,7	74	102,9	29	40,3	30	41,7	8	11,1
Moratalla	7839	292	0,6%	3725,0	6	76,5	0	0,0	2	25,5	0	0,0
Mula	16883	618	1,2%	3660,5	25	148,1	9	53,3	5	29,6	0	0,0
Murcia	453258	15663	29,7%	3455,6	576	127,1	234	51,6	204	45,0	58	12,8
Ojós	500	7	0,0%	1400,0	0	0,0	0	0,0	0	0,0	0	0,0
Pliego	3847	85	0,2%	2209,5	4	104,0	0	0,0	3	78,0	0	0,0
Puerto Lumbreras	15394	364	0,7%	2364,6	44	285,8	16	103,9	21	136,4	6	39,0
Ricote	1264	41	0,1%	3243,7	0	0,0	0	0,0	0	0,0	0	0,0
San Javier	32489	1117	2,1%	3438,1	135	415,5	49	150,8	52	160,1	6	18,5
San Pedro del Pinatar	25476	612	1,2%	2402,3	52	204,1	19	74,6	27	106,0	5	19,6
Santomera	16206	476	0,9%	2937,2	17	104,9	5	30,9	5	30,9	1	6,2
Torre Pacheco	35676	1582	3,0%	4434,4	158	442,9	48	134,5	67	187,8	10	28,0
Las Torres de Cotillas	21471	775	1,5%	3609,5	26	121,1	9	41,9	9	41,9	3	14,0
Totana	32008	2945	5,6%	9200,8	183	571,7	54	168,7	70	218,7	15	46,9
Ulea	874	13	0,0%	1487,4	1	114,4	1	114,4	0	0,0	0	0,0
La Unión	20225	410	0,8%	2027,2	34	168,1	6	29,7	7	34,6	3	14,8
Villanueva del Segura	2910	168	0,3%	5773,2	3	103,1	1	34,4	3	103,1	1	34,4
Yecla	34432	1419	2,7%	4121,2	180	522,8	48	139,4	59	171,4	11	31,9
Otras CCAA/Desconoc.		201	0,4%		3		2		2		0	
Total	1493898	52791	100,0%	3533,8	2823	189,0	978	65,5	1097	73,5	270	18,1

*Incidenc. Acum. x100.000hab.

FIS: fecha inicio síntomas

Fuente: Servicio de Epidemiología. D.G. Salud Pública y Adicciones



4. CASOS E INCIDENCIA POR ÁREA DE SALUD

Los casos por PCR/Antígeno positivos según el área de salud en la que residen se presenta en la Tabla 2.

Tabla 2. Casos confirmados COVID19 desde 10 de mayo hasta 29 de noviembre 2020 por área de salud (N=52791) hasta 29 de noviembre 2020. Región de Murcia

Área de Salud	Población	Casos acum.	% Total casos	IA*	PCR/Ag+ Semanas 47 y 48		PCR/Ag+ con FIS Semanas 47 y 48		PCR/Ag+ Semana 48		PCR/Ag+ con FIS Semana 48	
					Casos	IA*	Casos	IA*	Casos	IA*	Casos	IA*
Vega Media del Segura	268761	9369	17,7%	3486,0	296	110,1	110	40,9	110	40,9	28	10,4
Murcia Oeste	266460	9458	17,9%	3549,5	369	138,5	131	49,2	124	46,5	29	10,9
Cartagena	286022	6218	11,8%	2174,0	376	131,5	121	42,3	155	54,2	44	15,4
Murcia Este	202137	6829	12,9%	3378,4	221	109,3	102	50,5	84	41,6	26	12,9
Altiplano	60032	3221	6,1%	5365,5	256	426,4	68	113,3	84	139,9	16	26,7
Lorca	178129	8617	16,3%	4837,5	532	298,7	179	100,5	195	109,5	56	31,4
Noroeste	70290	2458	4,7%	3496,9	121	172,1	34	48,4	42	59,8	12	17,1
Vega Alta del Segura	54491	1477	2,8%	2710,5	74	135,8	27	49,5	27	49,5	5	9,2
Mar Menor	107576	3668	6,9%	3409,7	418	388,6	138	128,3	184	171,0	28	26,0
Otras CCAA		1476	2,8%		160		68		92		26	
Total	1493898	52791	100,0%	3533,8	2823	189,0	978	65,5	1097	73,4	270	18,1

*Incidencia acumulada por 100.000 habitantes FIS: fecha inicio síntomas

Fuente: Servicio de Epidemiología. D.G. Salud Pública y Adicciones.



5. CASOS SEGÚN GRUPO DE EDAD Y SEXO

La mediana de edad en los casos confirmados con edad conocida es 38 años (38 en hombres y 38 en mujeres) y el 52,1% de los casos confirmados son mujeres. La distribución por edad y sexo se presenta en la Tabla 3.

Tabla 3. Casos confirmados COVID19 desde 10 de mayo hasta 29 de noviembre 2020 por edad y sexo (N=52789) hasta 29 de noviembre 2020. Región de Murcia

Grupos de edad	Total			Hombres			Mujeres			Ambos sexos PCR/Ag+ Semanas 47 y 48			Ambos sexos PCR/Ag+ Semana 48		
	Casos acum.	%	IA*	Casos acum.	%	IA*	Casos acum.	%	IA*	Casos	%	IA*	Casos	%	IA*
< 2 AÑOS	1023	1,9%	3444,3	539	2,1%	3552,8	484	1,8%	3331,0	67	2,4%	225,6	22	2,0%	74,1
2-4 AÑOS	1406	2,7%	2884,9	698	2,8%	2770,2	708	2,6%	3007,8	81	2,9%	166,2	25	2,3%	51,3
5-14 AÑOS	5421	10,3%	3030,9	2709	10,7%	2941,5	2712	9,9%	3125,9	351	12,4%	196,2	149	13,6%	83,3
15-29 AÑOS	11776	22,3%	4632,4	5661	22,4%	4325,5	6115	22,2%	4958,0	476	16,9%	187,2	177	16,1%	69,6
30-39 AÑOS	8333	15,8%	3903,6	3867	15,3%	3542,1	4466	16,2%	4282,0	406	14,4%	190,2	164	14,9%	76,8
40-49 AÑOS	9459	17,9%	3768,9	4502	17,8%	3439,9	4957	18,0%	4127,5	537	19,0%	214,0	215	19,6%	85,7
50-59 AÑOS	7246	13,7%	3489,4	3477	13,8%	3333,0	3769	13,7%	3647,3	385	13,6%	185,4	168	15,3%	80,9
60-69 AÑOS	3951	7,5%	2802,6	2050	8,1%	3008,5	1901	6,9%	2609,9	240	8,5%	170,2	93	8,5%	66,0
70-79 AÑOS	2229	4,2%	2263,4	1076	4,3%	2405,4	1153	4,2%	2145,2	143	5,1%	145,2	36	3,3%	36,6
>= 80 AÑOS	1945	3,7%	2745,9	682	2,7%	2522,8	1263	4,6%	2883,5	137	4,9%	193,4	48	4,4%	67,8
>= 65 AÑOS	5794	11,0%	2482,4	2593	10,3%	2532,5	3201	11,6%	2443,3	385	13,6%	165,0	125	11,4%	53,6
Total	52789	100,0%	3533,6	25261	100,0%	3378,9	27528	100,0%	3688,7	2823	100,0%	189,0	1097	100,0%	73,4

*Incidencia acumulada por 100.000 habitantes

Fuente: Servicio de Epidemiología. D.G. Salud Pública y Adicciones.

El porcentaje de casos menores de 15 años es del 14,9%.

En el grupo de edad de 15-29 años la incidencia acumulada es 4632, mientras que en el de 30-59 años fluctúa entre 3489 y 3904 casos por 100.000 habitantes, entre 60-79 años hasta un máximo de 2803 por 100.000 y en los de 80 o más años es 2745,9. Según casos por grupos de edad, en las dos últimas semanas el porcentaje de casos jóvenes de 15-29 años representa el 16,9% y el de menores de 15 años es el 17,7%. Por otra parte, el porcentaje de casos de 50 o más años es el 32,1% en los últimos 14 días.

6. CASOS SEGÚN GRUPO DE EDAD, SITUACIÓN CLÍNICA Y DEFUNCIONES

Se ha registrado la hospitalización en algún momento durante su enfermedad (no los hospitalizados a día de hoy) de 4087 casos de los 52791 encuestados (7,7%), con un 8,8% de hospitalizaciones en hombres y un 6,8% en mujeres. La media de edad en el conjunto de hospitalizados es de 60 años y mediana de 60 años.

La mediana de tiempo de hospitalización, excluyendo fallecidos, es de 7 días (P25: 4, P75: 14) y la de estancia en UCI de 9 días (P25: 6, P75: 20).

En la tabla 4 y figura 5 se muestra la distribución de los casos según si presentan o no síntomas por grupos de edad y el total.

Tabla 4. Casos confirmados COVID19 desde 10 de mayo hasta 29 de noviembre 2020 según presencia de síntomas y grupos de edad (N=50501). Región de Murcia

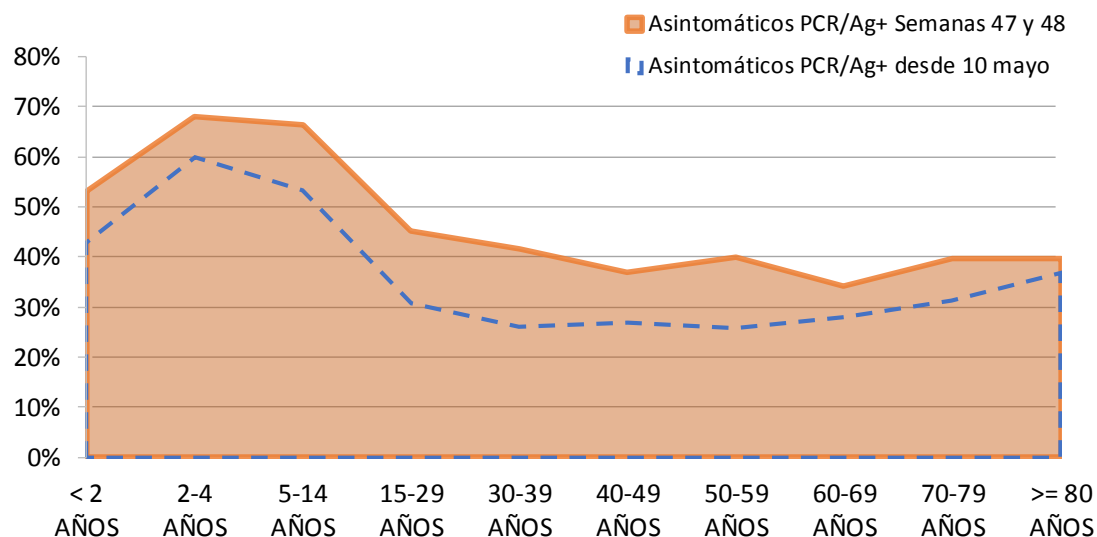
Edad	Asintomáticos desde el 10 de mayo		Sintomáticos desde el 10 de mayo		Asintomáticos PCR/Ag+ Semanas 47 y 48		Sintomáticos PCR/Ag+ Semanas 47 y 48	
	Casos acum.	%*	Casos acum.	%*	Casos	%*	Casos	%*
< 2 AÑOS	429	42,8%	573	57,2%	35	53,0%	31	47,0%
2-4 AÑOS	819	59,8%	550	40,2%	55	67,9%	26	32,1%
5-14 AÑOS	2800	53,4%	2448	46,6%	232	66,5%	117	33,5%
15-29 AÑOS	3432	30,7%	7742	69,3%	212	45,2%	257	54,8%
30-39 AÑOS	2058	26,0%	5852	74,0%	166	41,7%	232	58,3%
40-49 AÑOS	2435	27,0%	6587	73,0%	192	36,9%	329	63,1%
50-59 AÑOS	1801	25,9%	5166	74,1%	151	39,9%	227	60,1%
60-69 AÑOS	1063	28,0%	2739	72,0%	78	34,2%	150	65,8%
70-79 AÑOS	674	31,3%	1478	68,7%	55	39,6%	84	60,4%
>= 80 AÑOS	682	36,8%	1173	63,2%	52	39,7%	79	60,3%
Total	16193	32,1%	34308	67,9%	1228	44,5%	1532	55,5%

* Porcentaje de asintomáticos por grupos de edad

Fuente: Servicio de Epidemiología. D.G. Salud Pública y Adicciones.



Figura 5. Porcentaje de confirmados COVID19 desde 10 de mayo hasta 29 de noviembre 2020 asintomáticos por edad (N=50501). Región de Murcia



Fuente: Servicio de Epidemiología. D.G. Salud Pública y Adicciones.

La distribución de casos por edad, situación clínica y defunciones de los casos acumulados se presenta en la Tabla 5.

Tabla 5. Casos confirmados COVID19 desde 10 de mayo hasta 29 de noviembre 2020 acumulados por grupos de edad y situación clínica (N=52791). Región de Murcia

Grupos de edad	Hospitalizados			UCI			Defunciones			
	Casos acum.	%	IA*	Casos acum.	%	IA*	Casos acum.	%	Letalidad (%)**	IA*
< 2 AÑOS	28	0,7%	94,3	1	0,2%	3,4	0	0,0%	0,0%	0,0
2-4 AÑOS	5	0,1%	10,3	1	0,2%	2,1	0	0,0%	0,0%	0,0
5-14 AÑOS	29	0,7%	16,2	4	0,8%	2,2	0	0,0%	0,0%	0,0
15-29 AÑOS	206	5,0%	81,0	13	2,5%	5,1	0	0,0%	0,0%	0,0
30-39 AÑOS	360	8,8%	168,6	34	6,4%	15,9	3	0,6%	0,0%	1,4
40-49 AÑOS	617	15,1%	245,8	71	13,4%	28,3	4	0,9%	0,0%	1,6
50-59 AÑOS	777	19,0%	374,2	133	25,1%	64,0	18	3,8%	0,2%	8,7
60-69 AÑOS	702	17,2%	498,0	155	29,3%	109,9	55	11,7%	1,4%	39,0
70-79 AÑOS	624	15,3%	633,6	99	18,7%	100,5	111	23,7%	5,0%	112,7
>= 80 AÑOS	739	18,1%	1043,3	18	3,4%	25,4	278	59,3%	14,3%	392,5
Total	4087	100,0%	273,6	529	100,0%	35,4	469	100,0%	0,9%	31,4

*Incidencia acumulada por 100.000 habitantes ** Defunciones / casos confirmados

Fuente: Servicio de Epidemiología. D.G. Salud Pública y Adicciones

La mediana de tiempo desde la fecha de inicio de síntomas hasta el ingreso hospitalario en aquellos pacientes hospitalizados que no estaban previamente ingresados ha sido de 6 días (P25: 3, P75: 9).

La mediana de tiempo desde la fecha de inicio de síntomas hasta el ingreso en UCI en aquellos pacientes hospitalizados que no estaban previamente ingresados ha sido de 8 días (P25: 5, P75: 11).

Respecto a los casos confirmados en los últimos 14 días, la información por edad, situación clínica y defunciones se presenta en la Tabla 6 y Figura 6.

Tabla 6. Casos confirmados COVID19 por grupos de edad y situación clínica en las 2 últimas semanas (N=2823). Región de Murcia

Grupos de edad	Hospitalizados PCR/Ag+ Semana 47 y 48			UCI PCR/Ag+ Semana 47 y 48			Defunciones PCR/Ag+ Semana 47 y 48			
	Casos	%	IA*	Casos	%	IA*	Casos	%	Letalidad (%)**	IA*
< 2 AÑOS	3	1,3%	10,1	1	4,3%	3,4	0	0,0%	0,0%	0,0
2-4 AÑOS	0	0,0%	0,0	0	0,0%	0,0	0	0,0%	0,0%	0,0
5-14 AÑOS	2	0,9%	1,1	0	0,0%	0,0	0	0,0%	0,0%	0,0
15-29 AÑOS	17	7,6%	6,7	1	4,3%	0,4	0	0,0%	0,0%	0,0
30-39 AÑOS	18	8,1%	8,4	0	0,0%	0,0	0	0,0%	0,0%	0,0
40-49 AÑOS	22	9,9%	8,8	3	13,0%	1,2	0	0,0%	0,0%	0,0
50-59 AÑOS	43	19,3%	20,7	5	21,7%	2,4	0	0,0%	0,0%	0,0
60-69 AÑOS	38	17,0%	27,0	4	17,4%	2,8	1	8,3%	0,4%	0,7
70-79 AÑOS	28	12,6%	28,4	8	34,8%	8,1	6	50,0%	4,2%	6,1
>= 80 AÑOS	52	23,3%	73,4	1	4,3%	1,4	5	41,7%	3,6%	7,1
Total	223	100,0%	14,9	23	100,0%	1,5	12	100,0%	0,4%	0,8

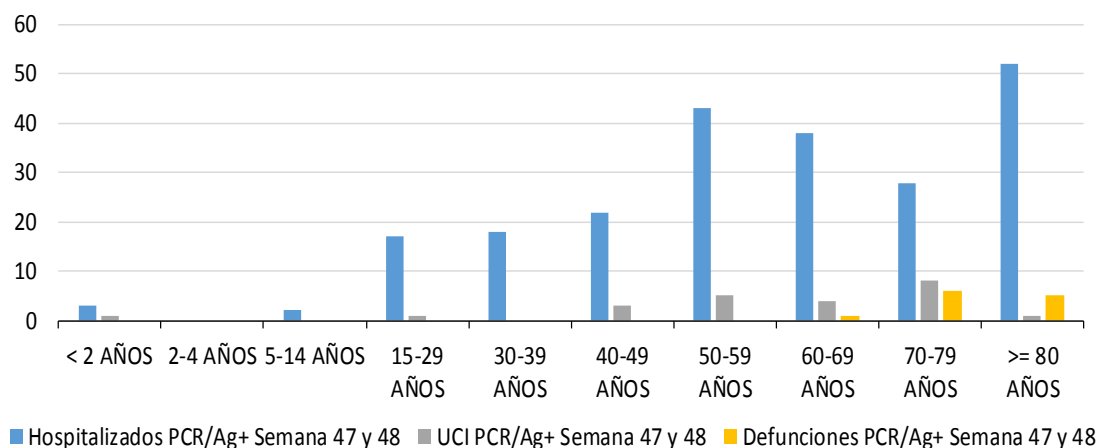
*Incidencia acumulada por 100.000 habitantes ** Defunciones / casos confirmados

Fuente: Servicio de Epidemiología. D.G. Salud Pública y Adicciones



Figura 6. Casos confirmados COVID19 por grupos de edad y situación clínica

(N=52791) en las semanas 47 y 48. Región de Murcia



Fuente: Servicio de Epidemiología. D.G. Salud Pública y Adicciones.

La clasificación actual de las categorías de no hospitalizado, hospitalizados, UCI y defunción no son mutuamente excluyentes.

Tabla 7. Distribución porcentual de casos confirmados acumulados COVID19 desde 10 de mayo hasta 29 de noviembre 2020 hospitalizados según hospital (N=4087). Región de Murcia

Hospital	%
VIRGEN DE LA ARRIXACA, HOSPITAL UNIVERSITARIO	23,0%
REINA SOFÍA, HOSPITAL GENERAL UNIVERSITARIO	15,5%
MORALES MESEGUER, HOSPITAL GENERAL UNIVERSITARIO	15,0%
SANTA LUCÍA, HOSPITAL DE	12,9%
RAFAEL MENDEZ, HOSPITAL	11,9%
LOS ARCOS, HOSPITAL	7,8%
VIRGEN DEL CASTILLO, HOSPITAL	4,9%
NOROESTE, HOSPITAL COMARCAL DEL	2,9%
LA VEGA LORENZO GUIRAO, HOSPITAL DE	2,4%
STª MARIA DEL ROSELL, HOSPITAL GENERAL	0,9%
VIRGEN DE LA VEGA, CLÍNICA	0,7%
CLÍNICA VIRGEN DE LA CARIDAD	0,6%
VIRGEN DEL ALCAZAR DE LORCA, CLÍNICA MÉDICA	0,4%
RESTO	0,9%
Total	100,0%

Fuente: Servicio de Epidemiología. D.G. Salud Pública y Adicciones.

7. CASOS EN PROFESIONALES SANITARIOS

En los casos confirmados de profesionales sanitarios se incluye a todos ellos independientemente de si el contagio ha sido en relación a su actividad laboral o sin relación con dicha actividad (extra-laboral).

En la Tabla 8 se recoge información sobre la categoría profesional de los casos que son profesionales sanitarios.

Tabla 8. Casos confirmados COVID19 desde 10 de mayo hasta 29 de noviembre 2020 según ocupación en profesionales sanitarios (N=1784*). Región de Murcia

Ocupación	Casos acum.	%
ENFERMERO/A	457	25,6%
AUXILIAR ENFERMERÍA	422	23,7%
MÉDICO/A	193	10,8%
TÉCNICO/A SANITARIO	63	3,5%
FISIOTERAPEUTA	56	3,1%
CELADOR/A	55	3,1%
FARMACÉUTICO/A	26	1,5%
GEROCULTORA	13	0,7%
RESTO	499	28,0%
Total	1784	100%

*Esta cifra incluye todos los casos de profesionales sanitarios, independientemente de si el contagio se ha producido en relación a su actividad laboral o sin relación con dicha actividad (extra-laboral).

Fuente: Servicio de Epidemiología. D.G. Salud Pública y Adicciones.