



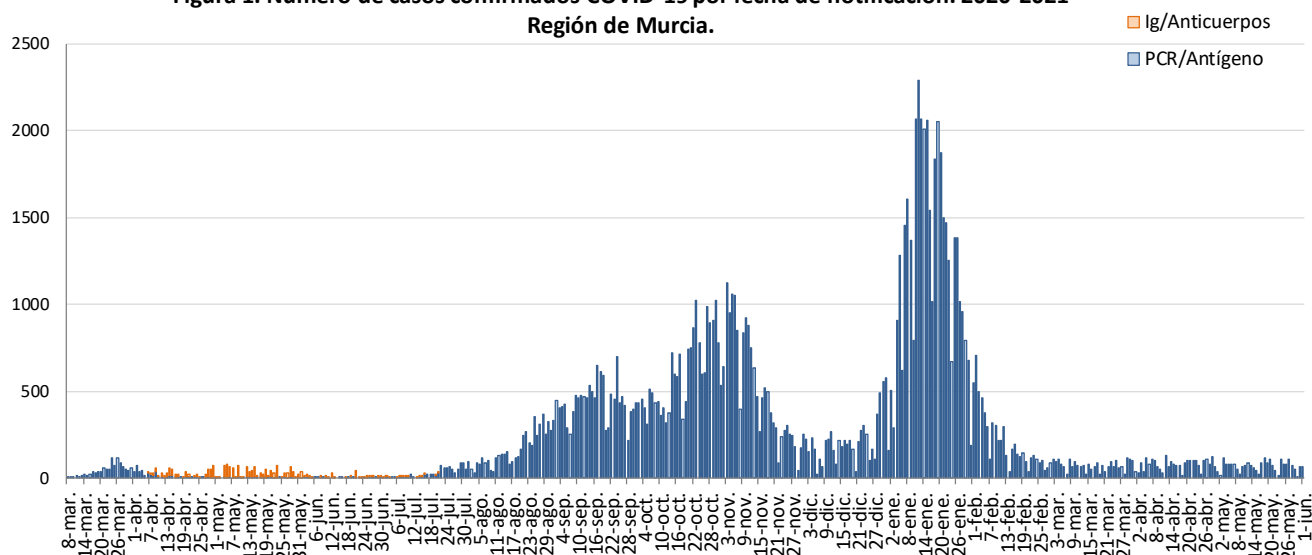
## INFORME EPIDEMIOLÓGICO SEMANAL COVID-19 REGIÓN DE MURCIA

**A 2 DE JUNIO DE 2021**

En la Región de Murcia hasta la fecha del informe se han registrado 113063 casos confirmados de COVID-19. Actualmente se encuentran ingresados en hospitales de la Región 66 casos, de los cuales 21 se encuentran en UCI.

Se ha dado el alta epidemiológica a 110717 pacientes y se han producido 1602 fallecimientos (incluyendo casos con diagnóstico por anticuerpos).

**Figura 1. Número de casos confirmados COVID-19 por fecha de notificación. 2020-2021**  
**Región de Murcia.**



Fuente: Servicio de Epidemiología. D.G. Salud Pública y Adicciones.

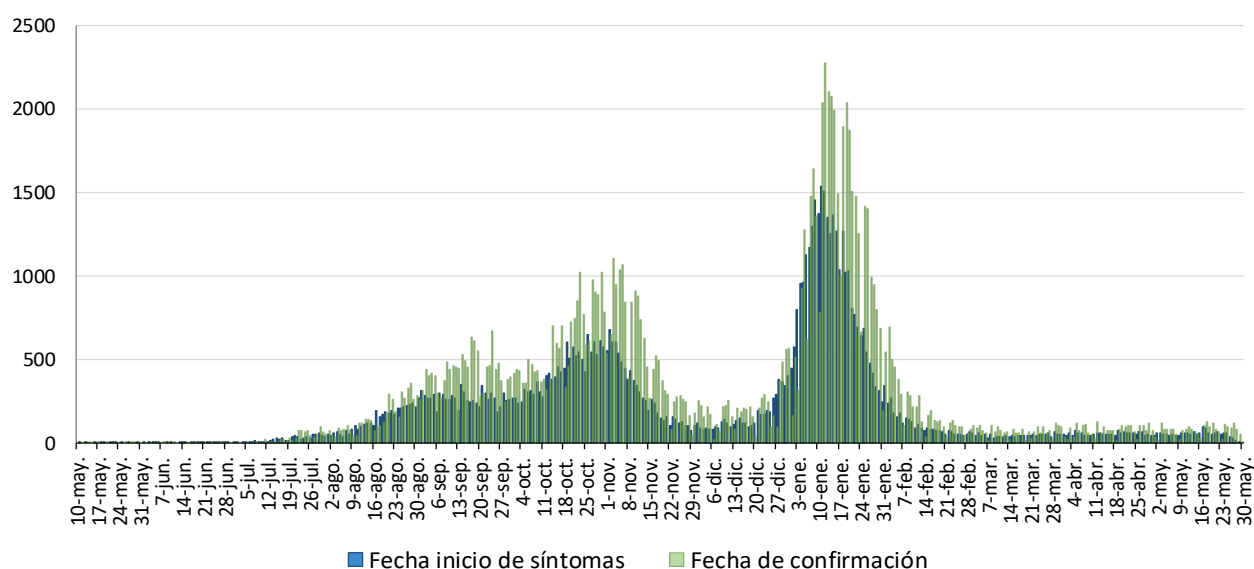
Los datos que se presentan a continuación son aquellos sobre los que se tiene información epidemiológica detallada y corresponden a los casos acumulados confirmados por pruebas diagnósticas en la Región de Murcia a partir del 10 de mayo de 2020 hasta la última semana epidemiológica completa (semana nº 21, del 24/05/2021 al 30/05/2021), que suman un total de 111603 casos. También se presentan los casos en la última y dos últimas semanas epidemiológicas (semanas 20 y 21).



## 1. NÚMERO DE CASOS CONFIRMADOS POR FECHA DE INICIO DE SÍNTOMAS Y CONFIRMACIÓN

Los datos que se presentan a continuación son aquellos sobre los que se tiene información epidemiológica detallada sobre la fecha de inicio de síntomas y fecha de confirmación, todo ello desde el 10 de mayo.

**Figura 2. Casos confirmados COVID-19 por fecha de inicio de síntomas (N=76753) y confirmación (N=111602). Región de Murcia 2020/21**



Fuente: Servicio de Epidemiología. D. G. Salud Pública y Adicciones

La curva epidémica por fecha de inicio de síntomas (Figura 2) es la que muestra la evolución de la epidemia con la información relativa a los casos confirmados sintomáticos.

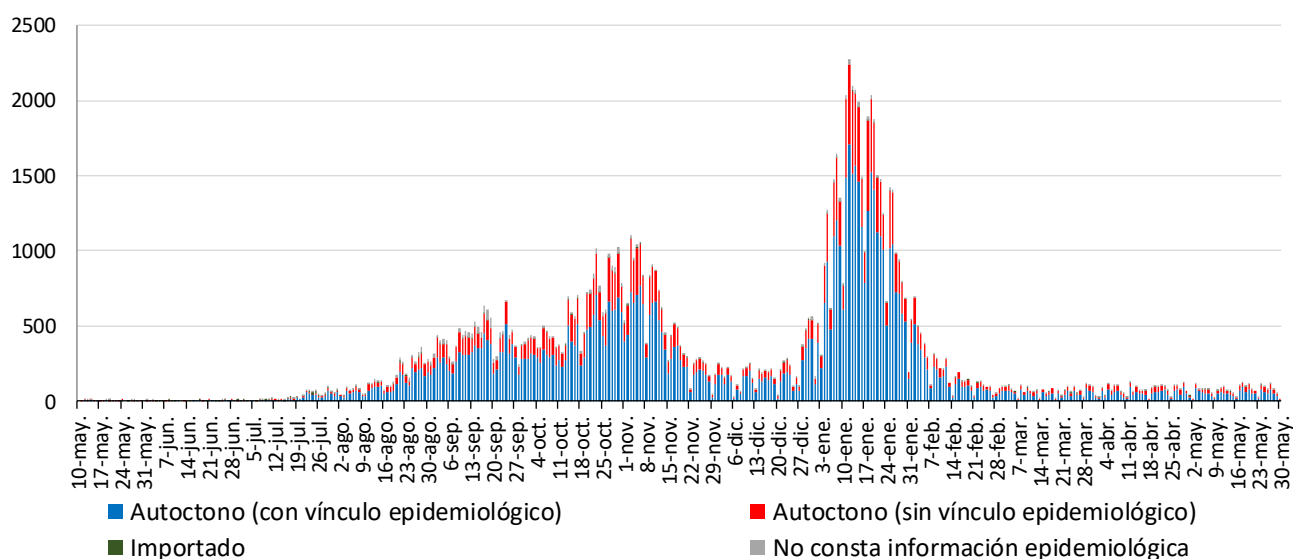
Debido al periodo de incubación que es de 1 a 14 días, la curva que corresponde a la Fecha de Inicio de Síntomas (FIS) puede ir modificándose en los últimos 14 días.



## 2. CASOS SEGÚN EL ORIGEN DEL CONTAGIO

Los casos confirmados según el origen del contagio y fecha de confirmación se presentan en la Figura 3.

**Figura 3. Casos confirmados COVID-19 según origen de contagio y fecha de confirmación (N=111602). Región de Murcia 2020/21**

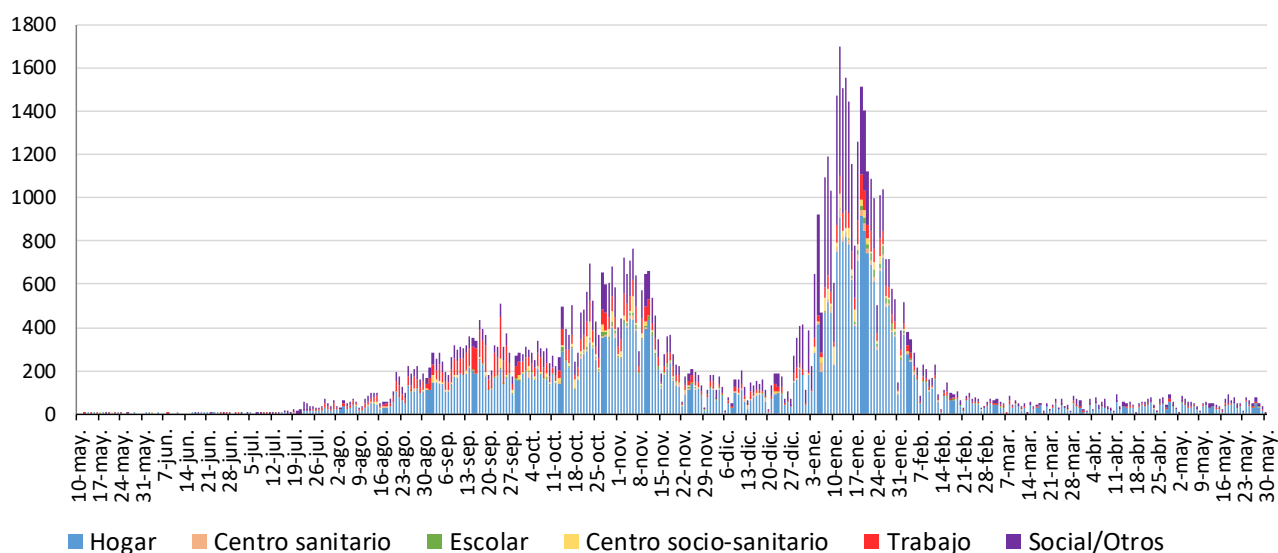


Fuente: Servicio de Epidemiología. D. G. Salud Pública y Adicciones

Del total de casos confirmados desde el 10 mayo (111603), no consta información epidemiológica en el 3% de los casos, el 0,3% son importados (tanto de otro país como de otra CCAA), el 71,5% son autóctonos con vínculo epidemiológico constatado (contacto con un caso confirmado) y el 25,3% restante son autóctonos sin vínculo epidemiológico.

De los 79803 casos **con vínculo epidemiológico constatado**, 1956 (2,5%) están relacionados con centros socio-sanitarios, 1051 (1,3%) son casos con contagio en centros sanitarios, 45085 (56,5%) corresponden a contagios en el hogar, 8938 (11,2%) han sido laborales, 1100 (1,4%) de ámbito escolar, 20880 (26,2%) el contagio procede de otros ámbitos, principalmente social/ocio. En el 1,0% restante no consta el ámbito. En el apartado de centros socio-sanitarios hemos incluido a los trabajadores y residentes.

**Figura 4. Casos confirmados COVID-19 autóctonos con vínculo epidemiológico según origen de contagio y fecha de confirmación (N=79803). Región de Murcia 2020/21**

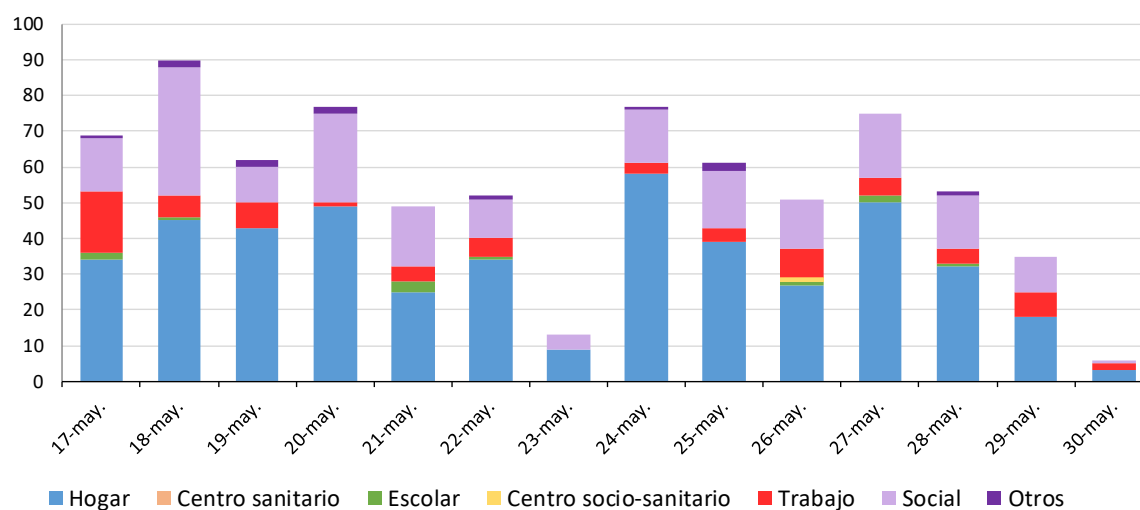


Fuente: Servicio de Epidemiología. D. G. Salud Pública y Adicciones

En la Figura 4 se observa que, en los casos autóctonos con vínculo epidemiológico, según origen del contagio, los casos predominantes son los contagiados en el hogar y en otros ámbitos (principalmente social/ocio).

En las dos últimas semanas, ha habido 773 casos **con vínculo epidemiológico** constatado. De ellos, 1 (0,1%) han sido en centros socio-sanitarios, 466 (60,2%) en el hogar, 73 (9,4%) en el trabajo, 0 (0,0%) en centros sanitarios, 11 (1,4%) de ámbito escolar, 207 (26,7%) de origen social, 12 (1,6%) de otros ámbitos. En el resto de casos (0,5%) no consta el ámbito.

**Figura 5. Casos confirmados COVID-19 autóctonos con vínculo epidemiológico según origen de contagio y fecha de confirmación semanas 20 y 21 de 2021 (N=773). Región de Murcia**



En la Figura 5 se observa que, en los casos autóctonos con vínculo epidemiológico dentro de las dos últimas dos semanas, los casos predominantes son los contagiados en el hogar, laboral y en el ámbito social/ocio.



### 3. CASOS SEGÚN MUNICIPIO DE LA REGIÓN DE MURCIA

Los casos por PCR/Ag positiva según municipio de residencia se muestran en la Tabla 1.

**Tabla 1. Casos confirmados COVID-19 desde 10 de mayo 2020 hasta 30 de mayo 2021 por municipio residencia (N=111603)**

Municipio	Población	Casos acum.	IA*	Defun.	PCR/Ag+ Semanas 20 y 21		PCR/Ag+ con FIS Semanas 20 y 21		PCR/Ag+ Semana 21		PCR/Ag+ con FIS Semana 21	
					Casos	IA*	Casos	IA*	Casos	IA*	Casos	IA*
Abanilla	6097	588	9644,1	10	0	0,0	0	0,0	0	0,0	0	0,0
Abarán	13022	737	5659,7	6	1	7,7	0	0,0	0	0,0	0	0,0
Águilas	35722	1383	3871,6	23	15	42,0	4	11,2	5	14,0	0	0,0
Albudeite	1375	144	10472,7	2	0	0,0	0	0,0	0	0,0	0	0,0
Alcantarilla	42345	2793	6595,8	24	40	94,5	24	56,7	13	30,7	3	7,1
Los Alcázares	16590	1138	6859,6	14	10	60,3	5	30,1	7	42,2	1	6,0
Aledo	1031	44	4267,7	1	1	97,0	1	97,0	0	0,0	0	0,0
Alguazas	9761	812	8318,8	14	8	82,0	4	41,0	3	30,7	2	20,5
Alhama de Murcia	22160	1692	7635,4	16	5	22,6	3	13,5	3	13,5	3	13,5
Archena	19428	1523	7839,2	27	10	51,5	5	25,7	1	5,1	1	5,1
Beniel	11465	768	6698,6	12	0	0,0	0	0,0	0	0,0	0	0,0
Blanca	6569	356	5419,4	8	5	76,1	3	45,7	2	30,4	1	15,2
Bullas	11553	641	5548,3	7	2	17,3	1	8,7	2	17,3	0	0,0
Calasparra	10133	409	4036,3	9	2	19,7	1	9,9	1	9,9	0	0,0
Campos del Río	2032	189	9301,2	9	3	147,6	3	147,6	1	49,2	1	49,2
Caravaca de la Cruz	25688	2772	10791,0	50	78	303,6	50	194,6	24	93,4	17	66,2
Cartagena	216108	12300	5691,6	236	180	83,3	102	47,2	82	37,9	26	12,0
Cehegín	14769	997	6750,6	21	28	189,6	17	115,1	11	74,5	4	27,1
Ceutí	12007	1046	8711,6	15	12	99,9	5	41,6	7	58,3	2	16,7
Cieza	35283	2813	7972,7	38	17	48,2	3	8,5	2	5,7	1	2,8
Fortuna	10289	1173	11400,5	15	0	0,0	0	0,0	0	0,0	0	0,0
Fuente Álamo	16787	1260	7505,8	12	14	83,4	6	35,7	10	59,6	2	11,9
Jumilla	25994	3174	12210,5	45	9	34,6	6	23,1	2	7,7	0	0,0
Librilla	5325	271	5089,2	2	4	75,1	4	75,1	4	75,1	4	75,1
Lorca	95515	8143	8525,4	71	61	63,9	27	28,3	21	22,0	7	7,3
Lorquí	7246	585	8073,4	2	11	151,8	9	124,2	6	82,8	1	13,8
Mazarrón	32839	1534	4671,3	19	15	45,7	7	21,3	10	30,5	4	12,2
Molina de Segura	73095	4970	6799,4	72	66	90,3	44	60,2	31	42,4	14	19,2
Moratalla	7804	834	10686,8	16	9	115,3	7	89,7	6	76,9	5	64,1
Mula	17021	1613	9476,5	14	4	23,5	1	5,9	2	11,8	0	0,0
Murcia	459403	34614	7534,6	432	434	94,5	275	59,9	235	51,2	89	19,4
Ojós	510	17	3333,3	1	0	0,0	0	0,0	0	0,0	0	0,0
Pliego	3843	185	4813,9	0	0	0,0	0	0,0	0	0,0	0	0,0
Puerto Lumbreras	15780	870	5513,3	6	18	114,1	8	50,7	5	31,7	4	25,3
Ricote	1253	91	7262,6	3	0	0,0	0	0,0	0	0,0	0	0,0
San Javier	33129	2197	6631,7	14	14	42,3	4	12,1	9	27,2	3	9,1
San Pedro del Pinatar	25932	1751	6752,3	21	11	42,4	10	38,6	5	19,3	2	7,7
Santomera	16270	1069	6570,4	17	8	49,2	4	24,6	3	18,4	1	6,1
Torre Pacheco	36464	3109	8526,2	19	31	85,0	17	46,6	11	30,2	3	8,2
Las Torres de Cotillas	21753	1635	7516,2	18	9	41,4	6	27,6	5	23,0	1	4,6
Totana	32529	3653	11230,0	31	28	86,1	14	43,0	16	49,2	6	18,4
Ulea	849	55	6478,2	1	0	0,0	0	0,0	0	0,0	0	0,0
La Unión	20538	1104	5375,4	11	2	9,7	1	4,9	1	4,9	0	0,0
Villanueva del Segura	3111	258	8293,2	17	0	0,0	0	0,0	0	0,0	0	0,0
Yecla	34834	4002	11488,8	57	8	23,0	4	11,5	5	14,4	1	2,9
Otras CCAA/Desconoc.		291		2	5		3		3		1	
<b>Total</b>	<b>1511251</b>	<b>111603</b>	<b>7384,8</b>	<b>1460</b>	<b>1178</b>	<b>78,0</b>	<b>688</b>	<b>45,5</b>	<b>554</b>	<b>36,7</b>	<b>210</b>	<b>13,9</b>

\*Incidenc. Acum. x100.000hab. FIS: fecha inicio síntomas Fuente: Servicio de Epidemiología. D.G. Salud Pública y Adicciones

Como se muestra en la Tabla 1, desde el 10 de mayo de 2020 hasta el 30 de mayo 2021 se han producido 1460 defunciones, de las cuales 816 corresponden a hombres (55,9%) y 644 en mujeres (44,1%). El 88,2% de las defunciones (1287) se han producido en mayores de 65 años. Desde el 1 de enero de 2021 se han producido el 57,1% de todas las defunciones acaecidas desde el 10 de mayo de 2020.

#### 4. CASOS E INCIDENCIA POR ÁREA DE SALUD

Los casos por PCR/Antígeno positivos según el área de salud en la que residen se presenta en la Tabla 2.

**Tabla 2. Casos confirmados COVID-19 desde 10 de mayo 2020 hasta 30 de mayo 2021 por área de salud (N=111603). Región de Murcia**

Área de Salud	Población	Casos acum.	% Total casos	IA*	PCR/Ag+ Semanas 20 y 21		PCR/Ag+ con FIS Semanas 20 y 21		PCR/Ag+ Semana 21		PCR/Ag+ con FIS Semana 21	
					Casos	IA*	Casos	IA*	Casos	IA*	Casos	IA*
Murcia Oeste	269627	19301	17,3%	7158,4	196	72,7	121	44,9	85	31,5	30	11,1
Cartagena	288536	15883	14,2%	5504,7	202	70,0	112	38,8	98	34,0	29	10,1
Lorca	180577	13905	12,5%	7700,3	120	66,5	53	29,4	47	26,0	17	9,4
Noroeste	69947	5555	5,0%	7941,7	115	164,4	74	105,8	43	61,5	25	35,7
Altiplano	60828	7115	6,4%	11696,9	17	27,9	10	16,4	7	11,5	1	1,6
Vega Media del Segura	272042	19682	17,6%	7234,9	242	89,0	153	56,2	126	46,3	51	18,7
Murcia Este	204969	15229	13,6%	7429,9	146	71,2	92	44,9	88	42,9	36	17,6
Mar Menor	109851	7976	7,1%	7260,7	65	59,2	36	32,8	31	28,2	9	8,2
Vega Alta del Segura	54874	3865	3,5%	7043,4	22	40,1	5	9,1	4	7,3	2	3,6
Otras CCAA		3092	2,8%		53		32		25		10	
<b>Total</b>	<b>1511251</b>	<b>111603</b>	<b>100,0%</b>	<b>7384,8</b>	<b>1178</b>	<b>77,9</b>	<b>688</b>	<b>45,5</b>	<b>554</b>	<b>36,7</b>	<b>210</b>	<b>13,9</b>

\*Incidencia acumulada por 100.000 habitantes FIS: fecha inicio síntomas

Fuente: Servicio de Epidemiología. D.G. Salud Pública y Adicciones.

## 5. CASOS SEGÚN GRUPO DE EDAD Y SEXO

La mediana de edad en los casos confirmados con edad conocida es 39 años (39 en hombres y 39 en mujeres) y el 51,5% de los casos confirmados son mujeres. La distribución por edad y sexo se presenta en la Tabla 3.

**Tabla 3. Casos confirmados COVID-19 desde 10 de mayo 2020 hasta 30 de mayo 2021 por edad y sexo (N=111599). Región de Murcia**

Grupos de edad	Total PCR/Ag+ desde 10 mayo 2020			Hombres PCR/Ag+ desde 10 mayo 2020			Mujeres PCR/Ag+ desde 10 mayo 2020			Ambos sexos PCR/Ag+ Semanas 20 y 21			Ambos sexos PCR/Ag+ Semana 21		
	Casos acum.	%	IA*	Casos acum.	%	IA*	Casos acum.	%	IA*	Casos	%	IA*	Casos	%	IA*
< 2 años	1978	1,8%	6856,9	1032	1,9%	7021,8	946	1,6%	6685,5	31	2,6%	107,5	13	2,3%	45,1
2-4	2950	2,6%	6168,6	1476	2,7%	6000,5	1474	2,6%	6346,6	34	2,9%	71,1	18	3,2%	37,6
5-14	11849	10,6%	6604,5	6049	11,2%	6547,1	5800	10,1%	6665,5	156	13,2%	87,0	71	12,8%	39,6
15-29	24315	21,8%	9381,5	11925	22,1%	8889,4	12390	21,5%	9909,5	273	23,2%	105,3	137	24,7%	52,9
30-39	16506	14,8%	7897,5	7814	14,5%	7326,8	8692	15,1%	8492,1	218	18,5%	104,3	96	17,3%	45,9
40-49	19267	17,3%	7580,7	9293	17,2%	7016,4	9974	17,3%	8194,9	210	17,8%	82,6	91	16,4%	35,8
50-59	15995	14,3%	7500,4	7743	14,3%	7224,0	8252	14,3%	7779,7	155	13,2%	72,7	81	14,6%	38,0
60-69	8995	8,1%	6122,8	4611	8,5%	6480,9	4384	7,6%	5786,6	60	5,1%	40,8	24	4,3%	16,3
70-79	5204	4,7%	5057,4	2472	4,6%	5283,5	2732	4,7%	4868,8	29	2,5%	28,2	16	2,9%	15,5
>= 80	4540	4,1%	6507,0	1655	3,1%	6210,6	2885	5,0%	6690,2	12	1,0%	17,2	7	1,3%	10,0
>= 65	13396	12,0%	5739,4	5999	11,1%	5859,0	7397	12,9%	5646,0	61	5,2%	26,1	33	6,0%	14,1
<b>Total</b>	<b>111599</b>	<b>100,0%</b>	<b>7384,5</b>	<b>54070</b>	<b>100,0%</b>	<b>7232,3</b>	<b>57529</b>	<b>100,0%</b>	<b>7624,3</b>	<b>1178</b>	<b>100,0%</b>	<b>77,9</b>	<b>554</b>	<b>100,0%</b>	<b>36,7</b>

\*Incidencia acumulada por 100.000 habitantes

Fuente: Servicio de Epidemiología. D.G. Salud Pública y Adicciones.

Según casos por grupos de edad, en las dos últimas semanas el porcentaje de casos jóvenes de 15-29 años representa el 23,2% y el de menores de 15 años es el 18,8%. Por otra parte, el porcentaje de casos de 60 o más años es el 8,6% en los últimos 14 días. Respecto a la incidencia acumulada, en las dos últimas semanas, el grupo de edad menor de 2 años es el de mayor incidencia, seguido del grupo de 15 a 29 años y de aquellos con 30-39 años.



## 6. CASOS SEGÚN GRUPO DE EDAD, SITUACIÓN CLÍNICA Y DEFUNCIONES

Se ha registrado la hospitalización en algún momento durante su enfermedad (no se refiere a los hospitalizados a día de hoy) de 8494 casos de los 111603 encuestados (7,6%), con un 8,7% de hospitalizaciones en hombres y un 6,6% en mujeres. La media de edad en el conjunto de hospitalizados es de 62 años (59 años en los casos UCI) y mediana 63 años (61 años en los casos UCI).

La mediana de tiempo de hospitalización, excluyendo fallecidos, es de 7 días (P25: 4, P75: 15) y la de estancia en UCI de 10 días (P25: 6, P75: 26).

En la Tabla 4 y Figura 6 se muestra la distribución de los casos según si presentan o no síntomas por grupos de edad y el total.

**Tabla 4. Casos confirmados COVID-19 desde 10 de mayo 2020 hasta 30 de mayo 2021 según presencia de síntomas y grupos de edad (N=109644). Región de Murcia**

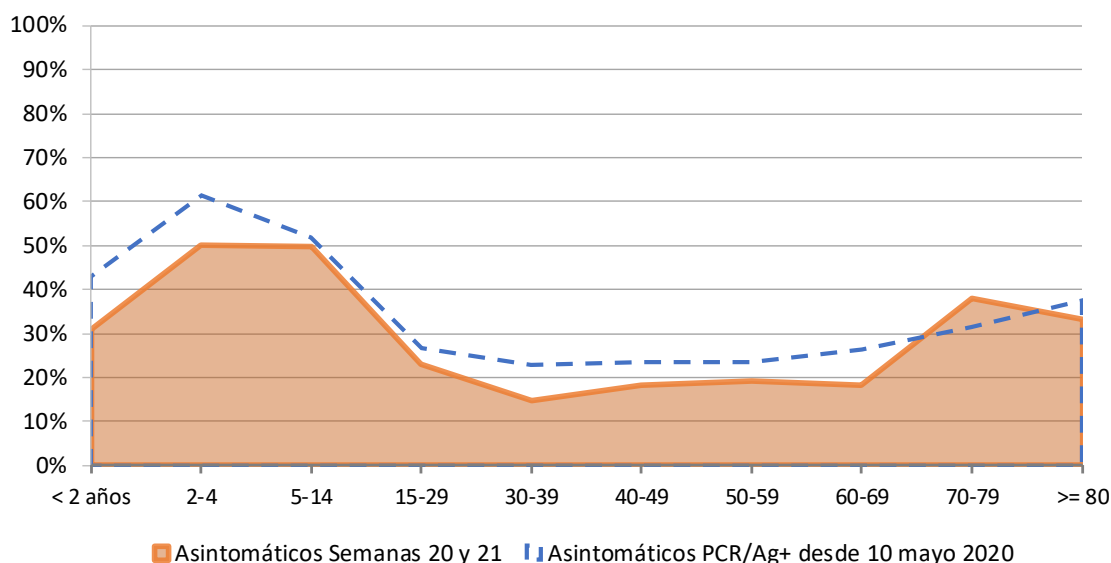
Edad	Asintomáticos PCR/Ag+ desde 10 mayo 2020		Sintomáticos PCR/Ag+ desde 10 mayo 2020		Asintomáticos Semanas 20 y 21		Sintomáticos Semanas 20 y 21	
	Casos acum.	%*	Casos acum.	%*	Casos	%*	Casos	%*
< 2 años	845	43,0%	1118	57,0%	9	31,0%	20	69,0%
2-4	1793	61,3%	1132	38,7%	17	50,0%	17	50,0%
5-14	6102	52,0%	5638	48,0%	77	49,7%	78	50,3%
15-29	6387	26,8%	17474	73,2%	63	23,2%	209	76,8%
30-39	3728	23,0%	12463	77,0%	32	14,8%	184	85,2%
40-49	4440	23,5%	14489	76,5%	38	18,2%	171	81,8%
50-59	3702	23,5%	12043	76,5%	29	19,1%	123	80,9%
60-69	2321	26,2%	6530	73,8%	11	18,3%	49	81,7%
70-79	1609	31,5%	3506	68,5%	11	37,9%	18	62,1%
>= 80	1621	37,5%	2703	62,5%	4	33,3%	8	66,7%
<b>Total</b>	<b>32548</b>	<b>29,7%</b>	<b>77096</b>	<b>70,3%</b>	<b>291</b>	<b>24,9%</b>	<b>877</b>	<b>75,1%</b>

\* Porcentaje de asintomáticos por grupos de edad

Fuente: Servicio de Epidemiología. D.G. Salud Pública y Adicciones.



**Figura 6. Porcentaje de casos asintomáticos confirmados COVID-19 desde 10 de mayo 2020 hasta 30 de mayo 2021 por edad (N=109644). Región de Murcia**



Fuente: Servicio de Epidemiología. D.G. Salud Pública y Adicciones.

La distribución del total de casos acumulados en ambos sexos, hombres y mujeres, por edad según situación clínica y defunciones se presenta en la Tabla 5, 6 y 7 respectivamente.

**Tabla 5. Casos confirmados COVID-19 acumulados desde 10 de mayo 2020 hasta 30 de mayo 2021 por grupos de edad y situación clínica (N=111603). Ambos sexos.**  
**Región de Murcia**

Grupos de edad	Hospitalizados PCR/Ag+ desde 10 mayo 2020			UCI PCR/Ag+ desde 10 mayo 2020			Defunciones PCR/Ag+ desde 10 mayo 2020			
	Casos acum.	%	IA*	Casos acum.	%	IA*	Casos acum.	%	Letalidad (%)**	IA*
< 2 años	45	0,5%	156,0	1	0,1%	3,5	0	0,0%	0,0%	0,0
2-4	9	0,1%	18,8	2	0,2%	4,2	0	0,0%	0,0%	0,0
5-14	43	0,5%	24,0	4	0,4%	2,2	0	0,0%	0,0%	0,0
15-29	346	4,1%	133,5	25	2,3%	9,6	0	0,0%	0,0%	0,0
30-39	607	7,1%	290,4	48	4,4%	23,0	6	0,4%	0,0%	2,9
40-49	1122	13,2%	441,5	152	13,9%	59,8	23	1,6%	0,1%	9,0
50-59	1581	18,6%	741,4	275	25,1%	129,0	72	4,9%	0,5%	33,8
60-69	1536	18,1%	1045,5	327	29,9%	222,6	153	10,5%	1,7%	104,1
70-79	1472	17,3%	1430,5	229	20,9%	222,5	326	22,3%	6,3%	316,8
>= 80	1733	20,4%	2483,8	32	2,9%	45,9	880	60,3%	19,4%	1261,3
<b>Total</b>	<b>8494</b>	<b>100,0%</b>	<b>562,1</b>	<b>1095</b>	<b>100,0%</b>	<b>72,5</b>	<b>1460</b>	<b>100,0%</b>	<b>1,3%</b>	<b>96,6</b>

\*Incidencia acumulada por 100.000 habitantes \*\* Defunciones / casos confirmados

Fuente: Servicio de Epidemiología. D.G. Salud Pública y Adicciones



**Tabla 6. Casos confirmados COVID19 acumulados desde 10 de mayo 2020 hasta 30 de mayo 2021 por grupos de edad y situación clínica (N=111603). Hombres. Región de Murcia**

Grupos de edad	Hospitalizados PCR/Ag+ desde 10 mayo 2020			UCI PCR/Ag+ desde 10 mayo 2020			Defunciones PCR/Ag+ desde 10 mayo 2020			
	Casos acum.	%	IA*	Casos acum.	%	IA*	Casos acum.	%	Letalidad (%)**	IA*
< 2 años	32	0,7%	217,7	1	0,1%	6,8	0	0,0%	0,0%	0,0
2-4	6	0,1%	24,4	1	0,1%	4,1	0	0,0%	0,0%	0,0
5-14	24	0,5%	26,0	2	0,3%	2,2	0	0,0%	0,0%	0,0
15-29	132	2,8%	98,4	10	1,3%	7,5	0	0,0%	0,0%	0,0
30-39	273	5,8%	256,0	32	4,2%	30,0	4	0,5%	0,1%	3,8
40-49	690	14,7%	521,0	115	15,0%	86,8	20	2,5%	0,2%	15,1
50-59	965	20,6%	900,3	195	25,5%	181,9	53	6,5%	0,7%	49,4
60-69	937	20,0%	1317,0	238	31,1%	334,5	113	13,8%	2,5%	158,8
70-79	838	17,9%	1791,1	153	20,0%	327,0	205	25,1%	8,3%	438,2
>= 80	792	16,9%	2972,1	19	2,5%	71,3	421	51,6%	25,4%	1579,9
<b>Total</b>	<b>4689</b>	<b>100,0%</b>	<b>619,7</b>	<b>766</b>	<b>100,0%</b>	<b>101,2</b>	<b>816</b>	<b>100,0%</b>	<b>1,5%</b>	<b>107,8</b>

\*Incidencia acumulada por 100.000 habitantes \*\* Defunciones / casos confirmados

Fuente: Servicio de Epidemiología. D.G. Salud Pública y Adicciones

**Tabla 7. Casos confirmados COVID19 acumulados desde 10 de mayo 2020 hasta 30 de mayo 2021 por grupos de edad y situación clínica (N=111603). Mujeres. Región de Murcia**

Grupos de edad	Hospitalizados PCR/Ag+ desde 10 mayo 2020			UCI PCR/Ag+ desde 10 mayo 2020			Defunciones PCR/Ag+ desde 10 mayo 2020			
	Casos acum.	%	IA*	Casos acum.	%	IA*	Casos acum.	%	Letalidad (%)**	IA*
< 2 años	13	0,3%	91,9	0	0,0%	0,0	0	0,0%	0,0%	0,0
2-4	3	0,1%	12,9	1	0,3%	4,1	0	0,0%	0,0%	0,0
5-14	19	0,5%	21,8	2	0,6%	2,2	0	0,0%	0,0%	0,0
15-29	214	5,6%	171,2	15	4,6%	11,2	0	0,0%	0,0%	0,0
30-39	334	8,8%	326,3	16	4,9%	15,0	2	0,3%	0,0%	1,9
40-49	432	11,4%	354,9	37	11,2%	27,9	3	0,5%	0,0%	2,3
50-59	616	16,2%	580,7	80	24,3%	74,6	19	3,0%	0,2%	17,7
60-69	599	15,7%	790,6	89	27,1%	125,1	40	6,2%	0,9%	56,2
70-79	634	16,7%	1129,9	76	23,1%	162,4	121	18,8%	4,4%	258,6
>= 80	941	24,7%	2182,1	13	4,0%	48,8	459	71,3%	15,9%	1722,5
<b>Total</b>	<b>3805</b>	<b>100,0%</b>	<b>504,3</b>	<b>329</b>	<b>100,0%</b>	<b>43,5</b>	<b>644</b>	<b>100,0%</b>	<b>1,1%</b>	<b>85,1</b>

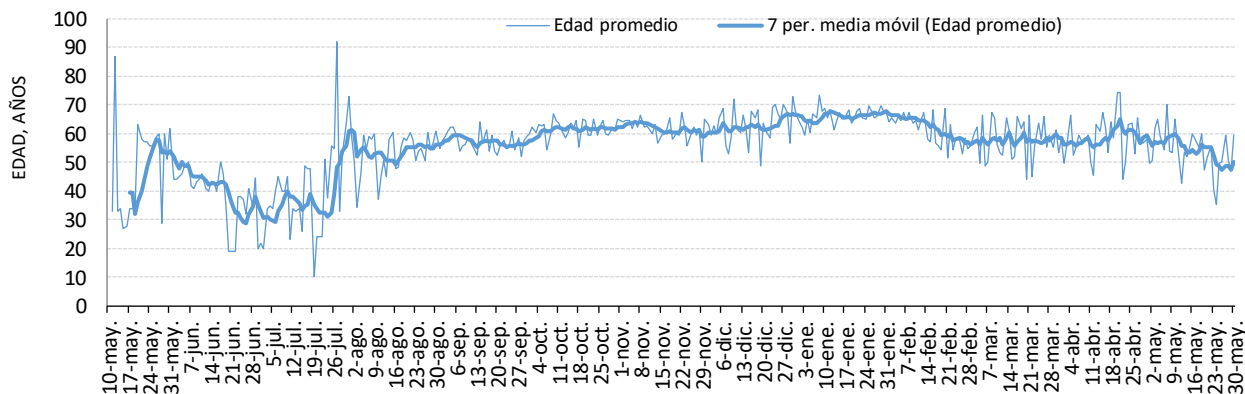
\*Incidencia acumulada por 100.000 habitantes \*\* Defunciones / casos confirmados

Fuente: Servicio de Epidemiología. D.G. Salud Pública y Adicciones



La evolución desde el 11 de mayo de 2020 de la media de edad en casos confirmados con ingreso hospitalario según fecha de ingreso se recoge en la Figura 7.

**Figura 7. Media de edad según fecha de ingreso hospitalario y media móvil de edad en 7 días desde 11 de mayo de 2020 hasta 30 de mayo 2021. Región de Murcia**



Fuente: Servicio de Epidemiología. D.G. Salud Pública y Adicciones

En el caso de las dos últimas semanas, la situación clínica según grupos de edad está recogida en la Tabla 8.

**Tabla 8. Casos confirmados COVID-19 por grupos de edad y situación clínica semanas 20 y 21 de 2021 (N=1178). Región de Murcia**

Grupos de edad	Hospitalizados PCR/Ag+ Semanas 20 y 21			UCI PCR/Ag+ Semanas 20 y 21			Defunciones PCR/Ag+ Semanas 20 y 21***			
	Casos	%	IA*	Casos	%	IA*	Casos	%	Letalidad (%)**	IA*
< 2 años	0	0,0%	0,0	0	0,0%	0,0	0	-	0,0%	0,0
2-4	0	0,0%	0,0	0	0,0%	0,0	0	-	0,0%	0,0
5-14	0	0,0%	0,0	0	0,0%	0,0	0	-	0,0%	0,0
15-29	4	5,9%	1,5	0	0,0%	0,0	0	-	0,0%	0,0
30-39	7	10,3%	3,3	1	12,5%	0,5	0	-	0,0%	0,0
40-49	19	27,9%	7,5	4	50,0%	1,6	0	-	0,0%	0,0
50-59	21	30,9%	9,8	2	25,0%	0,9	0	-	0,0%	0,0
60-69	9	13,2%	6,1	1	12,5%	0,7	0	-	0,0%	0,0
70-79	5	7,4%	4,9	0	0,0%	0,0	0	-	0,0%	0,0
>= 80	3	4,4%	4,3	0	0,0%	0,0	0	-	0,0%	0,0
<b>Total</b>	<b>68</b>	<b>100,0%</b>	<b>4,5</b>	<b>8</b>	<b>100,0%</b>	<b>0,5</b>	<b>0</b>	<b>-</b>	<b>0,0%</b>	<b>0,0</b>

\*Incidencia acumulada por 100.000 habitantes \*\* Defunciones / casos confirmados

\*\*\* Incluye únicamente a casos confirmados con fecha de diagnóstico dentro de las semanas señaladas

Fuente: Servicio de Epidemiología. D.G. Salud Pública y Adicciones

Mientras que en caso de la situación clínica de los casos confirmados pertenecientes a las últimas cuatro semanas se presenta en la Tabla 9.

**Tabla 9. Casos confirmados COVID-19 por grupos de edad y situación clínica últimas 4 semanas\*\*\* (N=2238). Región de Murcia**

Grupos de edad	Hospitalizados PCR/Ag+ últimas 4 semanas			UCI PCR/Ag+ últimas 4 semanas			Defunciones PCR/Ag+ últimas 4 semanas			
	Casos	%	IA*	Casos	%	IA*	Casos	%	Letalidad (%)**	IA*
< 2 años	1	0,7%	3,5	0	0,0%	0,0	0	0,0%	0,0%	0,0
2-4	0	0,0%	0,0	0	0,0%	0,0	0	0,0%	0,0%	0,0
5-14	0	0,0%	0,0	0	0,0%	0,0	0	0,0%	0,0%	0,0
15-29	13	8,9%	5,0	0	0,0%	0,0	0	0,0%	0,0%	0,0
30-39	14	9,6%	6,7	1	4,3%	0,5	0	0,0%	0,0%	0,0
40-49	30	20,5%	11,8	6	26,1%	2,4	0	0,0%	0,0%	0,0
50-59	53	36,3%	24,9	11	47,8%	5,2	0	0,0%	0,0%	0,0
60-69	19	13,0%	12,9	5	21,7%	3,4	2	66,7%	1,6%	1,4
70-79	7	4,8%	6,8	0	0,0%	0,0	0	0,0%	0,0%	0,0
>= 80	9	6,2%	12,9	0	0,0%	0,0	1	33,3%	4,2%	1,4
<b>Total</b>	<b>146</b>	<b>100,0%</b>	<b>9,7</b>	<b>23</b>	<b>100,0%</b>	<b>1,5</b>	<b>3</b>	<b>100,0%</b>	<b>0,1%</b>	<b>0,2</b>

\*Incidencia acumulada por 100.000 habitantes \*\* Defunciones / casos confirmados

\*\*\* Incluye casos confirmados con fecha de diagnóstico dentro de las últimas 4 semanas en lugar de 2, porque la historia natural e la enfermedad no posibilita analizar el ingreso hospitalario/defunción en los casos confirmados en solo las 2 últimas semanas.

Fuente: Servicio de Epidemiología. D.G. Salud Pública y Adicciones

Desde el 10 de mayo hasta el 30 de mayo 2021, la mediana de tiempo desde la fecha de inicio de síntomas hasta el ingreso hospitalario en aquellos pacientes hospitalizados que no estaban previamente ingresados ha sido de 7 días (P25: 3, P75: 10).

La mediana de tiempo desde la fecha de inicio de síntomas hasta el ingreso en UCI en aquellos pacientes hospitalizados que no estaban previamente ingresados ha sido de 9 días (P25: 6, P75: 11).



La distribución de los casos hospitalizados acumulados desde el 10 de mayo según hospital donde se produce el ingreso se presenta en la Tabla 10.

**Tabla 10. Distribución porcentual de casos confirmados acumulados COVID-19 desde 10 de mayo 2020 hasta 30 de mayo 2021 hospitalizados según hospital (N=8494). Región de Murcia**

Hospital	%
VIRGEN DE LA ARRIXACA, HOSPITAL UNIVERSITARIO	20,0%
REINA SOFÍA, HOSPITAL GENERAL UNIVERSITARIO	15,6%
MORALES MESEGUER, HOSPITAL GENERAL UNIVERSITARIO	14,3%
SANTA LUCÍA, HOSPITAL DE	14,2%
RAFAEL MENDEZ, HOSPITAL	10,1%
LOS ARCOS, HOSPITAL	8,6%
VIRGEN DEL CASTILLO, HOSPITAL	4,9%
LA VEGA LORENZO GUIRAO, HOSPITAL DE	4,0%
NOROESTE, HOSPITAL COMARCAL DEL	3,6%
STª MARIA DEL ROSELL, HOSPITAL GENERAL	1,9%
VIRGEN DE LA VEGA, CLÍNICA	1,0%
CLÍNICA VIRGEN DE LA CARIDAD	0,6%
MOLINA, HOSPITAL DE	0,5%
RESTO	0,8%
<b>Total</b>	<b>100,0%</b>

Fuente: Servicio de Epidemiología. D.G. Salud Pública y Adicciones.



## 7. CASOS EN PROFESIONALES SANITARIOS

En los casos confirmados de profesionales sanitarios se incluye a todos ellos independientemente de si el contagio ha sido en relación a su actividad laboral o sin relación con dicha actividad (extra-laboral).

En la Tabla 11 se recoge información sobre la categoría profesional de los casos que son profesionales sanitarios.

**Tabla 11. Casos confirmados COVID-19 desde 10 de mayo 2020 hasta 30 de mayo 2021 según ocupación en profesionales sanitarios (N=3705\*). Región de Murcia**

Ocupación**	Casos acum.	%
AUXILIAR ENFERMERÍA	1061	28,6%
ENFERMERO/A	951	25,7%
MÉDICO/A	433	11,7%
CELADOR/A	141	3,8%
TÉCNICO/A SANITARIO	141	3,8%
FISIOTERAPEUTA	105	2,8%
FARMACÉUTICO/A	61	1,6%
GEROCULTOR/A	37	1,0%
RESTO	775	20,9%
<b>Total</b>	<b>3705</b>	<b>100%</b>

\*Esta cifra incluye todos los casos de profesionales sanitarios, independientemente de si el contagio se ha producido en relación a su actividad laboral o sin relación con dicha actividad (extra-laboral).

\*\* Auxiliar Enfermería incluye tanto los casos de auxiliares de enfermería como a los auxiliares de clínica

Fuente: Servicio de Epidemiología. D.G. Salud Pública y Adicciones.