



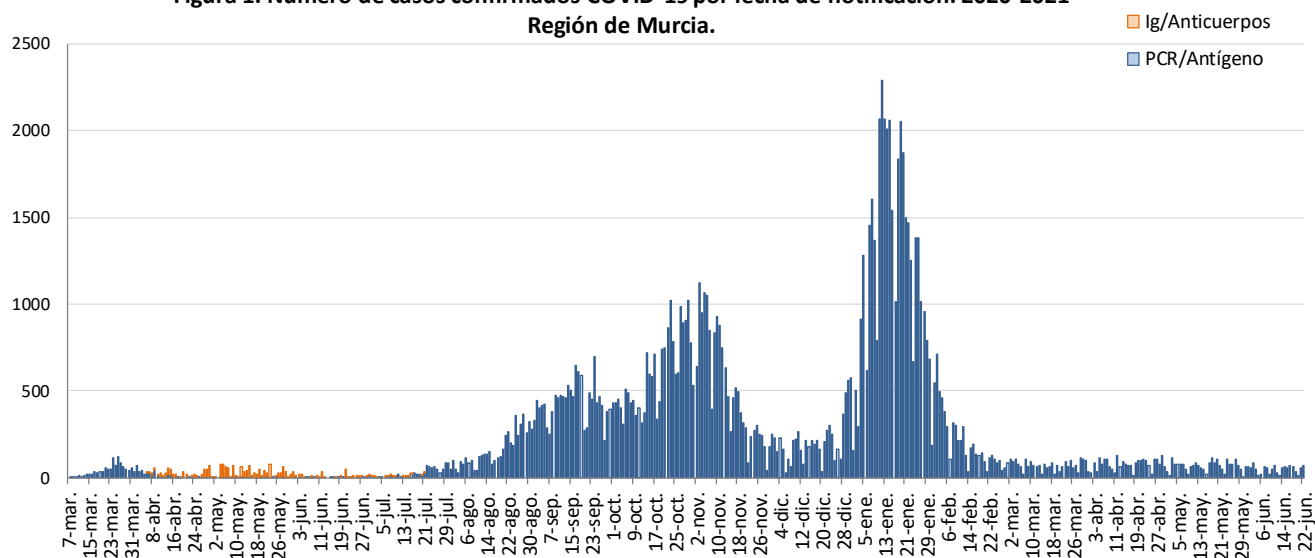
INFORME EPIDEMIOLÓGICO SEMANAL COVID-19 REGIÓN DE MURCIA

A 23 DE JUNIO DE 2021

En la Región de Murcia hasta la fecha del informe se han registrado 114228 casos confirmados de COVID-19. Actualmente se encuentran ingresados en hospitales de la Región 28 casos, de los cuales 10 se encuentran en UCI.

Se ha dado el alta epidemiológica a 112195 pacientes y se han producido 1607 fallecimientos (incluyendo casos con diagnóstico por anticuerpos).

Figura 1. Número de casos confirmados COVID-19 por fecha de notificación. 2020-2021
Región de Murcia.



Fuente: Servicio de Epidemiología. D.G. Salud Pública y Adicciones.

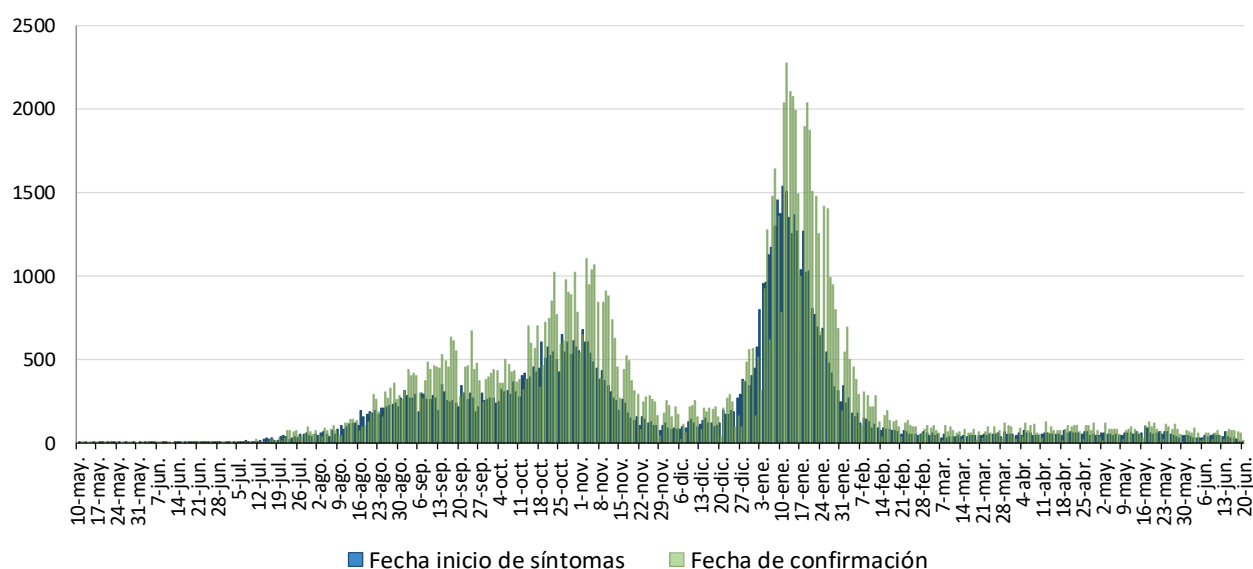
Los datos que se presentan a continuación son aquellos sobre los que se tiene información epidemiológica detallada y corresponden a los casos acumulados confirmados por pruebas diagnósticas en la Región de Murcia a partir del 10 de mayo de 2020 hasta la última semana epidemiológica completa (semana nº 24, del 14/06/2021 al 20/06/2021), que suman un total de 112783 casos. También se presentan los casos en la última y dos últimas semanas epidemiológicas (semanas 23 y 24).



1. NÚMERO DE CASOS CONFIRMADOS POR FECHA DE INICIO DE SÍNTOMAS Y CONFIRMACIÓN

Los datos que se presentan a continuación son aquellos sobre los que se tiene información epidemiológica detallada sobre la fecha de inicio de síntomas y fecha de confirmación, todo ello desde el 10 de mayo.

Figura 2. Casos confirmados COVID-19 por fecha de inicio de síntomas (N=77626) y confirmación (N=112782). Región de Murcia 2020/21



Fuente: Servicio de Epidemiología. D. G. Salud Pública y Adicciones

La curva epidémica por fecha de inicio de síntomas (Figura 2) es la que muestra la evolución de la epidemia con la información relativa a los casos confirmados sintomáticos.

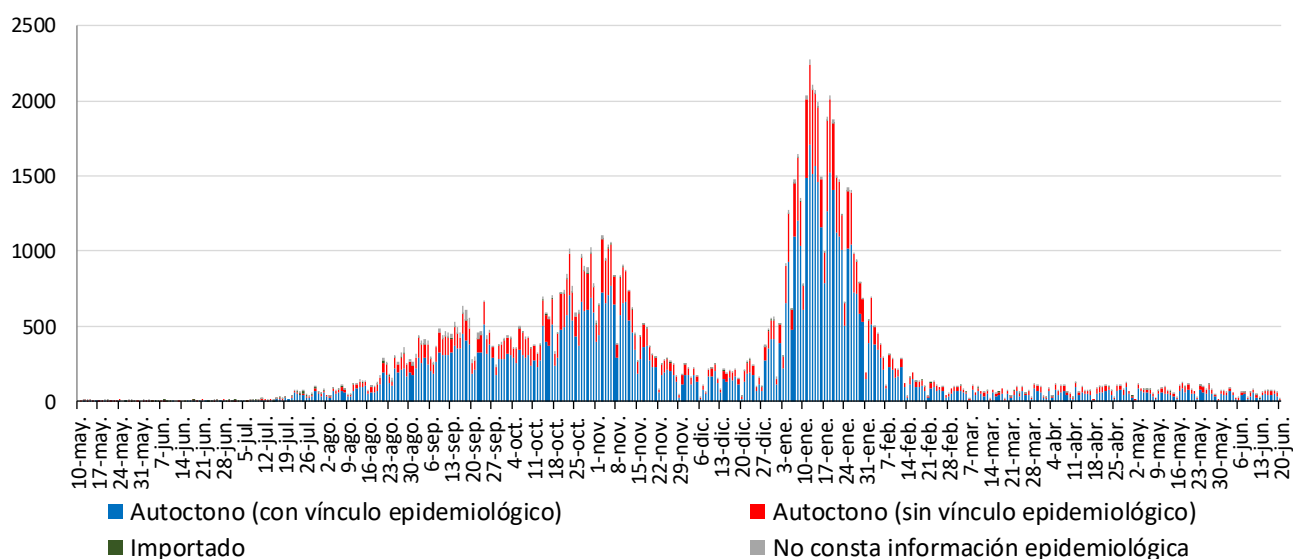
Debido al periodo de incubación que es de 1 a 14 días, la curva que corresponde a la Fecha de Inicio de Síntomas (FIS) puede ir modificándose en los últimos 14 días.



2. CASOS SEGÚN EL ORIGEN DEL CONTAGIO

Los casos confirmados según el origen del contagio y fecha de confirmación se presentan en la Figura 3.

Figura 3. Casos confirmados COVID-19 según origen de contagio y fecha de confirmación (N=112782). Región de Murcia 2020/21



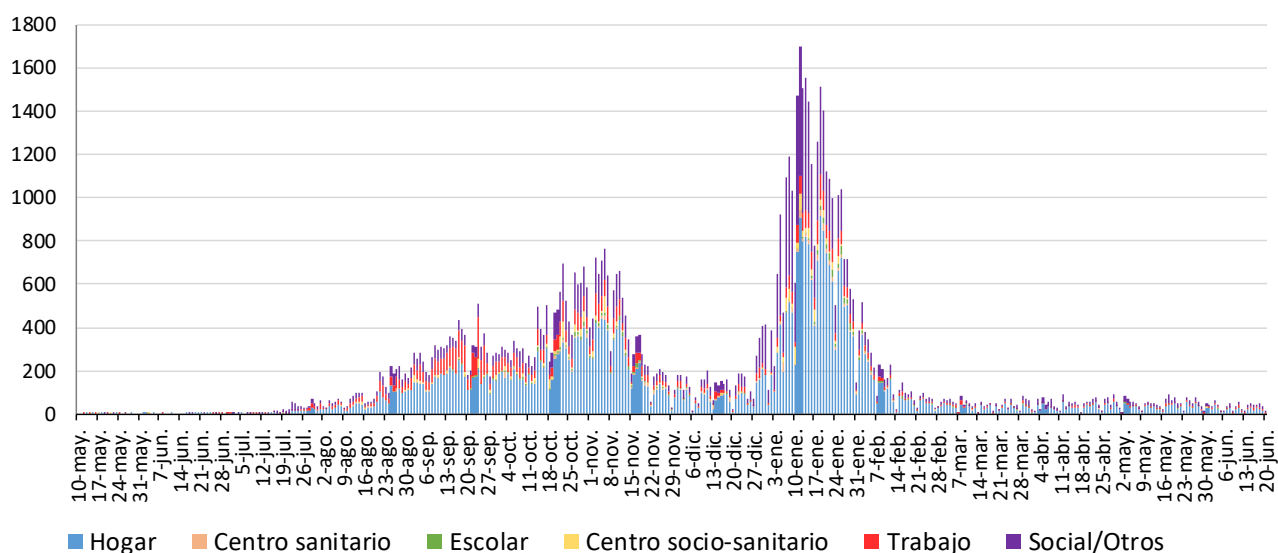
Fuente: Servicio de Epidemiología. D. G. Salud Pública y Adicciones

Del total de casos confirmados desde el 10 mayo (112783), no consta información epidemiológica en el 3% de los casos, el 0,3% son importados (tanto de otro país como de otra CCAA), el 71,4% son autóctonos con vínculo epidemiológico constatado (contacto con un caso confirmado) y el 25,4% restante son autóctonos sin vínculo epidemiológico.



De los 80577 casos **con vínculo epidemiológico constatado**, 1957 (2,4%) están relacionados con centros socio-sanitarios, 1051 (1,3%) son casos con contagio en centros sanitarios, 45512 (56,5%) corresponden a contagios en el hogar, 9064 (11,2%) han sido laborales, 1109 (1,4%) de ámbito escolar, 21086 (26,2%) el contagio procede de otros ámbitos, principalmente social/ocio. En el 1,0% restante no consta el ámbito. En el apartado de centros socio-sanitarios hemos incluido a los trabajadores y residentes.

Figura 4. Casos confirmados COVID-19 autóctonos con vínculo epidemiológico según origen de contagio y fecha de confirmación (N=80577). Región de Murcia 2020/21

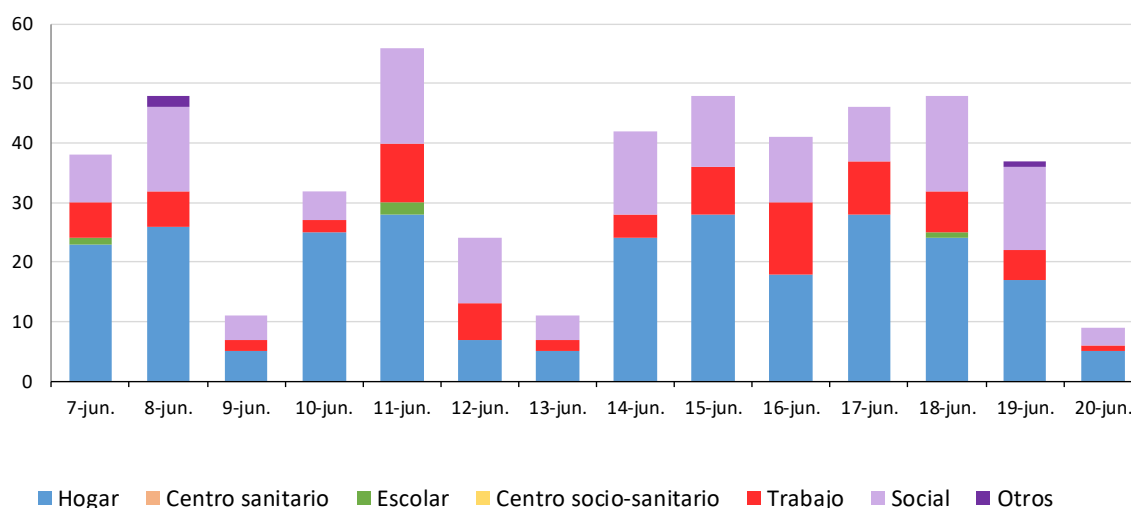


Fuente: Servicio de Epidemiología. D. G. Salud Pública y Adicciones

En la Figura 4 se observa que, en los casos autóctonos con vínculo epidemiológico, según origen del contagio, los casos predominantes son los contagiados en el hogar y en otros ámbitos (principalmente social/ocio).

En las dos últimas semanas, ha habido 493 casos **con vínculo epidemiológico** constatado. De ellos, 0 (0,0%) han sido en centros socio-sanitarios, 263 (53,2%) en el hogar, 80 (16,2%) en el trabajo, 0 (0,0%) en centros sanitarios, 4 (0,8%) de ámbito escolar, 141 (28,5%) de origen social, 3 (0,6%) de otros ámbitos. En el resto de casos (0,6%) no consta el ámbito.

Figura 5. Casos confirmados COVID-19 autóctonos con vínculo epidemiológico según origen de contagio y fecha de confirmación semanas 23 y 24 de 2021 (N=493). Región de Murcia



En la Figura 5 se observa que, en los casos autóctonos con vínculo epidemiológico dentro de las dos últimas dos semanas, los casos predominantes son los contagiados en el hogar, laboral y en el ámbito social/ocio.



3. CASOS SEGÚN MUNICIPIO DE LA REGIÓN DE MURCIA

Los casos por PCR/Ag positiva según municipio de residencia se muestran en la Tabla 1.

Tabla 1. Casos confirmados COVID-19 desde 10 de mayo 2020 hasta 20 de junio 2021 por municipio residencia (N=112783)

Municipio	Población	Casos acum.	IA*	Defun.	PCR/Ag+ Semanas 23 y 24		PCR/Ag+ con FIS Semanas 23 y 24		PCR/Ag+ Semana 24		PCR/Ag+ con FIS Semana 24	
					Casos	IA*	Casos	IA*	Casos	IA*	Casos	IA*
Abanilla	6097	589	9660,5	10	0	0,0	0	0,0	0	0,0	0	0,0
Abarán	13022	740	5682,7	6	3	23,0	3	23,0	2	15,4	2	15,4
Águilas	35722	1392	3896,8	23	4	11,2	2	5,6	0	0,0	0	0,0
Albudeite	1375	144	10472,7	2	0	0,0	0	0,0	0	0,0	0	0,0
Alcantarilla	42345	2824	6669,0	24	20	47,2	14	33,1	14	33,1	4	9,4
Los Alcázares	16590	1156	6968,1	14	13	78,4	9	54,2	12	72,3	5	30,1
Aledo	1031	44	4267,7	1	0	0,0	0	0,0	0	0,0	0	0,0
Alguazas	9761	818	8380,3	14	1	10,2	1	10,2	1	10,2	1	10,2
Alhama de Murcia	22160	1706	7698,6	16	13	58,7	4	18,1	2	9,0	0	0,0
Archena	19428	1525	7849,5	27	2	10,3	1	5,1	1	5,1	1	5,1
Beniel	11465	771	6724,8	12	2	17,4	2	17,4	1	8,7	0	0,0
Blanca	6569	356	5419,4	8	0	0,0	0	0,0	0	0,0	0	0,0
Bullas	11553	650	5626,2	7	8	69,2	1	8,7	3	26,0	1	8,7
Calasparra	10133	430	4243,6	9	16	157,9	10	98,7	8	78,9	8	78,9
Campos del Río	2032	191	9399,6	9	2	98,4	2	98,4	1	49,2	0	0,0
Caravaca de la Cruz	25688	2793	10872,8	50	9	35,0	8	31,1	8	31,1	2	7,8
Cartagena	216108	12450	5761,0	238	99	45,8	61	28,2	55	25,5	22	10,2
Cehegín	14769	1008	6825,1	21	7	47,4	2	13,5	3	20,3	2	13,5
Ceutí	12007	1054	8778,2	15	3	25,0	3	25,0	3	25,0	3	25,0
Cieza	35283	2848	8071,9	38	28	79,4	22	62,4	17	48,2	12	34,0
Fortuna	10289	1174	11410,2	15	1	9,7	0	0,0	0	0,0	0	0,0
Fuente Álamo	16787	1275	7595,2	12	10	59,6	4	23,8	7	41,7	2	11,9
Jumilla	25994	3188	12264,4	45	13	50,0	12	46,2	11	42,3	7	26,9
Librilla	5325	275	5164,3	2	2	37,6	0	0,0	0	0,0	0	0,0
Lorca	95515	8258	8645,8	73	72	75,4	35	36,6	33	34,5	7	7,3
Lorquí	7246	590	8142,4	2	3	41,4	2	27,6	2	27,6	1	13,8
Mazarrón	32839	1539	4686,5	19	4	12,2	2	6,1	2	6,1	2	6,1
Molina de Segura	73095	5028	6878,7	72	33	45,1	24	32,8	24	32,8	11	15,0
Moratalla	7804	840	10763,7	16	6	76,9	3	38,4	2	25,6	1	12,8
Mula	17021	1617	9500,0	14	3	17,6	3	17,6	2	11,8	0	0,0
Murcia	459403	35044	7628,2	432	278	60,5	172	37,4	146	31,8	71	15,5
Ojós	510	17	3333,3	1	0	0,0	0	0,0	0	0,0	0	0,0
Pliego	3843	186	4840,0	0	0	0,0	0	0,0	0	0,0	0	0,0
Puerto Lumbreras	15780	884	5602,0	6	12	76,0	9	57,0	6	38,0	4	25,3
Ricote	1253	92	7342,4	3	1	79,8	0	0,0	0	0,0	0	0,0
San Javier	33129	2235	6746,4	14	21	63,4	14	42,3	9	27,2	6	18,1
San Pedro del Pinatar	25932	1771	6829,4	21	15	57,8	9	34,7	12	46,3	3	11,6
Santomera	16270	1074	6601,1	17	4	24,6	3	18,4	2	12,3	1	6,1
Torre Pacheco	36464	3125	8570,1	19	13	35,7	8	21,9	11	30,2	3	8,2
Las Torres de Cotillas	21753	1669	7672,5	18	26	119,5	20	91,9	14	64,4	7	32,2
Totana	32529	3672	11288,4	31	14	43,0	7	21,5	5	15,4	0	0,0
Ulea	849	55	6478,2	1	0	0,0	0	0,0	0	0,0	0	0,0
La Unión	20538	1122	5463,0	11	15	73,0	10	48,7	11	53,6	4	19,5
Villanueva del Segura	3111	261	8389,6	17	0	0,0	0	0,0	0	0,0	0	0,0
Yecla	34834	4009	11508,9	57	6	17,2	2	5,7	1	2,9	1	2,9
Otras CCAA/Desconoc.		294		2	3		0		2		0	
Total	1511251	112783	7462,9	1464	785	52,0	484	32,0	433	28,7	194	12,8

*Incidenc. Acum. x100.000hab. FIS: fecha inicio síntomas Fuente: Servicio de Epidemiología. D.G. Salud Pública y Adicciones

Como se muestra en la Tabla 1, desde el 10 de mayo de 2020 hasta el 20 de junio 2021 se han producido 1464 defunciones, de las cuales 820 corresponden a hombres (56,0%) y 644 en mujeres (44,0%). El 88,0% de las defunciones (1289) se han producido en mayores de 65 años. Desde el 1 de enero de 2021 se han producido el 57,3% de todas las defunciones acaecidas desde el 10 de mayo de 2020.

4. CASOS E INCIDENCIA POR ÁREA DE SALUD

Los casos por PCR/Antígeno positivos según el área de salud en la que residen se presenta en la Tabla 2.

Tabla 2. Casos confirmados COVID-19 desde 10 de mayo 2020 hasta 20 de junio 2021 por área de salud (N=112783). Región de Murcia

Área de Salud	Población	Casos acum.	% Total casos	IA*	PCR/Ag+ Semanas 23 y 24		PCR/Ag+ con FIS Semanas 23 y 24		PCR/Ag+ Semana 24		PCR/Ag+ con FIS Semana 24	
					Casos	IA*	Casos	IA*	Casos	IA*	Casos	IA*
Murcia Oeste	269627	19518	17,3%	7238,9	156	57,9	96	35,6	80	29,7	38	14,1
Cartagena	288536	16059	14,2%	5565,7	120	41,6	73	25,3	73	25,3	29	10,1
Lorca	180577	14055	12,5%	7783,4	95	52,6	49	27,1	43	23,8	11	6,1
Noroeste	69947	5622	5,0%	8037,5	45	64,3	23	32,9	23	32,9	13	18,6
Altiplano	60828	7135	6,3%	11729,8	18	29,6	14	23,0	11	18,1	8	13,2
Vega Media del Segura	272042	19916	17,7%	7320,9	140	51,5	90	33,1	84	30,9	41	15,1
Murcia Este	204969	15360	13,6%	7493,8	74	36,1	50	24,4	35	17,1	15	7,3
Mar Menor	109851	8063	7,1%	7339,9	57	51,9	35	31,9	42	38,2	16	14,6
Vega Alta del Segura	54874	3902	3,5%	7110,8	30	54,7	24	43,7	18	32,8	13	23,7
Otras CCAA		3153	2,8%		50		30		24		10	
Total	1511251	112783	100,0%	7462,9	785	51,9	484	32,0	433	28,7	194	12,8

*Incidencia acumulada por 100.000 habitantes FIS: fecha inicio síntomas

Fuente: Servicio de Epidemiología. D.G. Salud Pública y Adicciones.



5. CASOS SEGÚN GRUPO DE EDAD Y SEXO

La mediana de edad en los casos confirmados con edad conocida es 39 años (39 en hombres y 39 en mujeres) y el 51,6% de los casos confirmados son mujeres. La distribución por edad y sexo se presenta en la Tabla 3.

Tabla 3. Casos confirmados COVID-19 desde 10 de mayo 2020 hasta 20 de junio 2021 por edad y sexo (N=112779). Región de Murcia

Grupos de edad	Total PCR/Ag+ desde 10 mayo 2020			Hombres PCR/Ag+ desde 10 mayo 2020			Mujeres PCR/Ag+ desde 10 mayo 2020			Ambos sexos PCR/Ag+ Semanas 23 y 24			Ambos sexos PCR/Ag+ Semana 24		
	Casos acum.	%	IA*	Casos acum.	%	IA*	Casos acum.	%	IA*	Casos	%	IA*	Casos	%	IA*
< 2 años	2000	1,8%	6933,1	1037	1,9%	7055,9	963	1,7%	6805,7	13	1,7%	45,1	9	2,1%	31,2
2-4	2985	2,6%	6241,8	1495	2,7%	6077,7	1490	2,6%	6415,5	17	2,2%	35,5	11	2,5%	23,0
5-14	11989	10,6%	6682,6	6122	11,2%	6626,1	5867	10,1%	6742,5	93	11,8%	51,8	56	12,9%	31,2
15-29	24637	21,8%	9505,8	12073	22,1%	8999,8	12564	21,6%	10048,7	218	27,8%	84,1	130	30,0%	50,2
30-39	16737	14,8%	8008,0	7930	14,5%	7435,6	8807	15,1%	8604,5	156	19,9%	74,6	94	21,7%	45,0
40-49	19496	17,3%	7670,8	9398	17,2%	7095,7	10098	17,4%	8296,8	150	19,1%	59,0	75	17,3%	29,5
50-59	16125	14,3%	7561,3	7810	14,3%	7286,5	8315	14,3%	7839,1	76	9,7%	35,6	32	7,4%	15,0
60-69	9047	8,0%	6158,2	4638	8,5%	6518,8	4409	7,6%	5819,6	43	5,5%	29,3	18	4,2%	12,3
70-79	5215	4,6%	5068,1	2479	4,5%	5298,5	2736	4,7%	4876,0	10	1,3%	9,7	4	0,9%	3,9
>= 80	4548	4,0%	6518,5	1657	3,0%	6218,1	2891	5,0%	6704,1	9	1,1%	12,9	4	0,9%	5,7
>= 65	13428	11,9%	5753,1	6016	11,0%	5875,6	7412	12,7%	5657,4	28	3,6%	12,0	13	3,0%	5,6
Total	112779	100,0%	7462,6	54639	100,0%	7308,4	58140	100,0%	7705,2	785	100,0%	51,9	433	100,0%	28,7

*Incidencia acumulada por 100.000 habitantes

Fuente: Servicio de Epidemiología. D.G. Salud Pública y Adicciones.

Según casos por grupos de edad, en las dos últimas semanas el porcentaje de casos jóvenes de 15-29 años representa el 27,8% y el de menores de 15 años es el 15,7%. Por otra parte, el porcentaje de casos de 60 o más años es el 7,9% en los últimos 14 días. Respecto a la incidencia acumulada, en las dos últimas semanas, el grupo de 20-29 años es el de mayor incidencia, seguido del grupo de 30-39 años.



6. CASOS SEGÚN GRUPO DE EDAD, SITUACIÓN CLÍNICA Y DEFUNCIONES

Se ha registrado la hospitalización en algún momento durante su enfermedad (no se refiere a los hospitalizados a día de hoy) de 8550 casos de los 112783 encuestados (7,6%), con un 8,6% de hospitalizaciones en hombres y un 6,6% en mujeres. La media de edad en el conjunto de hospitalizados es de 62 años (59 años en los casos UCI) y mediana 62 años (61 años en los casos UCI).

La mediana de tiempo de hospitalización, excluyendo fallecidos, es de 7 días (P25: 4, P75: 15) y la de estancia en UCI de 10 días (P25: 6, P75: 27).

En la Tabla 4 y Figura 6 se muestra la distribución de los casos según si presentan o no síntomas por grupos de edad y el total.

Tabla 4. Casos confirmados COVID-19 desde 10 de mayo 2020 hasta 20 de junio 2021 según presencia de síntomas y grupos de edad (N=110814). Región de Murcia

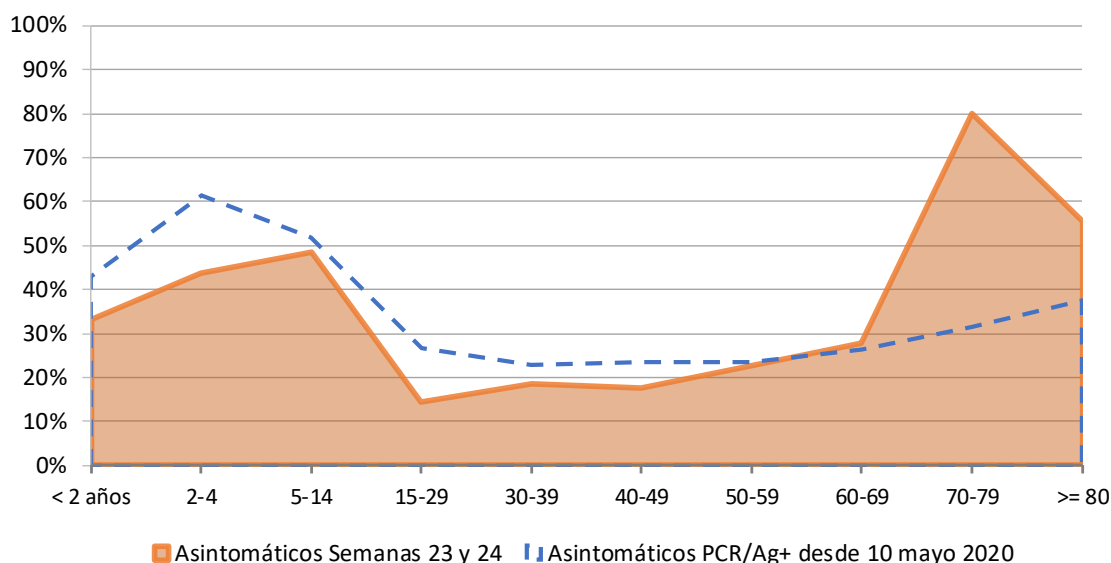
Edad	Asintomáticos PCR/Ag+ desde 10 mayo 2020		Sintomáticos PCR/Ag+ desde 10 mayo 2020		Asintomáticos Semanas 23 y 24		Sintomáticos Semanas 23 y 24	
	Casos acum.	%*	Casos acum.	%*	Casos	%*	Casos	%*
< 2 años	854	43,0%	1131	57,0%	4	33,3%	8	66,7%
2-4	1812	61,2%	1147	38,8%	7	43,8%	9	56,3%
5-14	6172	52,0%	5708	48,0%	45	48,4%	48	51,6%
15-29	6442	26,6%	17739	73,4%	31	14,4%	185	85,6%
30-39	3768	23,0%	12648	77,0%	28	18,7%	122	81,3%
40-49	4483	23,4%	14673	76,6%	26	17,6%	122	82,4%
50-59	3736	23,5%	12139	76,5%	17	22,7%	58	77,3%
60-69	2336	26,2%	6567	73,8%	12	27,9%	31	72,1%
70-79	1617	31,5%	3509	68,5%	8	80,0%	2	20,0%
>= 80	1625	37,5%	2708	62,5%	5	55,6%	4	44,4%
Total	32845	29,6%	77969	70,4%	183	23,7%	589	76,3%

* Porcentaje de asintomáticos por grupos de edad

Fuente: Servicio de Epidemiología. D.G. Salud Pública y Adicciones.



Figura 6. Porcentaje de casos asintomáticos confirmados COVID-19 desde 10 de mayo 2020 hasta 20 de junio 2021 por edad (N=110814). Región de Murcia



Fuente: Servicio de Epidemiología. D.G. Salud Pública y Adicciones.

La distribución del total de casos acumulados en ambos sexos, hombres y mujeres, por edad según situación clínica y defunciones se presenta en la Tabla 5, 6 y 7 respectivamente.

Tabla 5. Casos confirmados COVID-19 acumulados desde 10 de mayo 2020 hasta 20 de junio 2021 por grupos de edad y situación clínica (N=112783). Ambos sexos.
Región de Murcia

Grupos de edad	Hospitalizados PCR/Ag+ desde 10 mayo 2020			UCI PCR/Ag+ desde 10 mayo 2020			Defunciones PCR/Ag+ desde 10 mayo 2020			
	Casos acum.	%	IA*	Casos acum.	%	IA*	Casos acum.	%	Letalidad (%)**	IA*
< 2 años	47	0,5%	162,9	1	0,1%	3,5	0	0,0%	0,0%	0,0
2-4	9	0,1%	18,8	2	0,2%	4,2	0	0,0%	0,0%	0,0
5-14	43	0,5%	24,0	4	0,4%	2,2	0	0,0%	0,0%	0,0
15-29	350	4,1%	135,0	26	2,4%	10,0	0	0,0%	0,0%	0,0
30-39	616	7,2%	294,7	49	4,4%	23,4	6	0,4%	0,0%	2,9
40-49	1142	13,4%	449,3	154	14,0%	60,6	23	1,6%	0,1%	9,0
50-59	1596	18,7%	748,4	278	25,2%	130,4	74	5,1%	0,5%	34,7
60-69	1538	18,0%	1046,9	328	29,7%	223,3	154	10,5%	1,7%	104,8
70-79	1473	17,2%	1431,5	229	20,8%	222,5	327	22,3%	6,3%	317,8
>= 80	1736	20,3%	2488,1	32	2,9%	45,9	880	60,1%	19,3%	1261,3
Total	8550	100,0%	565,8	1103	100,0%	73,0	1464	100,0%	1,3%	96,9

*Incidencia acumulada por 100.000 habitantes ** Defunciones / casos confirmados

Fuente: Servicio de Epidemiología. D.G. Salud Pública y Adicciones



Tabla 6. Casos confirmados COVID19 acumulados desde 10 de mayo 2020 hasta 20 de junio 2021 por grupos de edad y situación clínica (N=112783). Hombres. Región de Murcia

Grupos de edad	Hospitalizados PCR/Ag+ desde 10 mayo 2020			UCI PCR/Ag+ desde 10 mayo 2020			Defunciones PCR/Ag+ desde 10 mayo 2020			
	Casos acum.	%	IA*	Casos acum.	%	IA*	Casos acum.	%	Letalidad (%)**	IA*
< 2 años	34	0,7%	231,3	1	0,1%	6,8	0	0,0%	0,0%	0,0
2-4	6	0,1%	24,4	1	0,1%	4,1	0	0,0%	0,0%	0,0
5-14	24	0,5%	26,0	2	0,3%	2,2	0	0,0%	0,0%	0,0
15-29	134	2,8%	99,9	11	1,4%	8,2	0	0,0%	0,0%	0,0
30-39	280	5,9%	262,5	33	4,3%	30,9	4	0,5%	0,1%	3,8
40-49	703	14,9%	530,8	116	15,0%	87,6	20	2,4%	0,2%	15,1
50-59	974	20,6%	908,7	197	25,6%	183,8	55	6,7%	0,7%	51,3
60-69	936	19,8%	1315,6	238	30,9%	334,5	114	13,9%	2,5%	160,2
70-79	839	17,8%	1793,2	153	19,8%	327,0	206	25,1%	8,3%	440,3
>= 80	792	16,8%	2972,1	19	2,5%	71,3	421	51,3%	25,4%	1579,9
Total	4722	100,0%	624,0	771	100,0%	101,9	820	100,0%	1,5%	108,4

*Incidencia acumulada por 100.000 habitantes ** Defunciones / casos confirmados
Fuente: Servicio de Epidemiología. D.G. Salud Pública y Adicciones

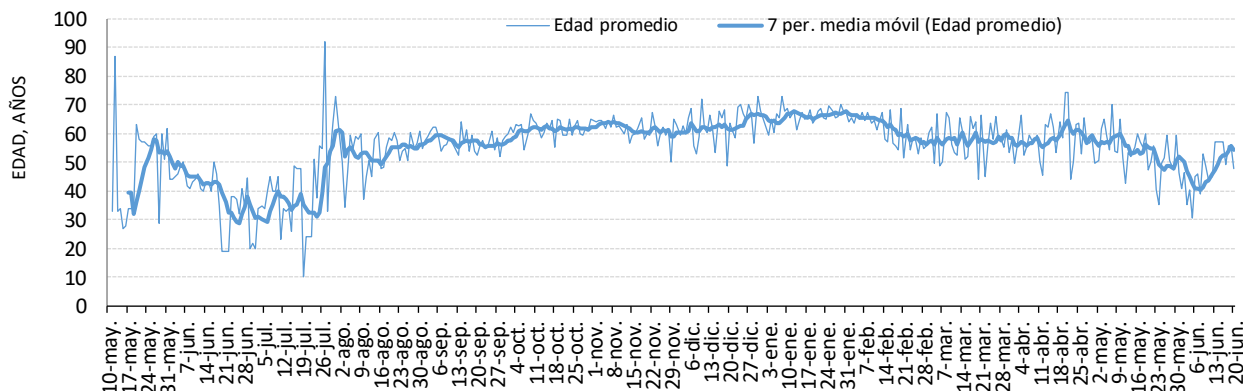
Tabla 7. Casos confirmados COVID19 acumulados desde 10 de mayo 2020 hasta 20 de junio 2021 por grupos de edad y situación clínica (N=112783). Mujeres. Región de Murcia

Grupos de edad	Hospitalizados PCR/Ag+ desde 10 mayo 2020			UCI PCR/Ag+ desde 10 mayo 2020			Defunciones PCR/Ag+ desde 10 mayo 2020			
	Casos acum.	%	IA*	Casos acum.	%	IA*	Casos acum.	%	Letalidad (%)**	IA*
< 2 años	13	0,3%	91,9	0	0,0%	0,0	0	0,0%	0,0%	0,0
2-4	3	0,1%	12,9	1	0,3%	4,1	0	0,0%	0,0%	0,0
5-14	19	0,5%	21,8	2	0,6%	2,2	0	0,0%	0,0%	0,0
15-29	216	5,6%	172,8	15	4,5%	11,2	0	0,0%	0,0%	0,0
30-39	336	8,8%	328,3	16	4,8%	15,0	2	0,3%	0,0%	1,9
40-49	439	11,5%	360,7	38	11,4%	28,7	3	0,5%	0,0%	2,3
50-59	622	16,2%	586,4	81	24,4%	75,6	19	3,0%	0,2%	17,7
60-69	602	15,7%	794,6	90	27,1%	126,5	40	6,2%	0,9%	56,2
70-79	634	16,6%	1129,9	76	22,9%	162,4	121	18,8%	4,4%	258,6
>= 80	944	24,7%	2189,1	13	3,9%	48,8	459	71,3%	15,9%	1722,5
Total	3828	100,0%	507,3	332	100,0%	43,9	644	100,0%	1,1%	85,1

*Incidencia acumulada por 100.000 habitantes ** Defunciones / casos confirmados
Fuente: Servicio de Epidemiología. D.G. Salud Pública y Adicciones

La evolución desde el 11 de mayo de 2020 de la media de edad en casos confirmados con ingreso hospitalario según fecha de ingreso se recoge en la Figura 7.

Figura 7. Media de edad según fecha de ingreso hospitalario y media móvil de edad en 7 días desde 11 de mayo de 2020 hasta 20 de junio 2021. Región de Murcia



Fuente: Servicio de Epidemiología. D.G. Salud Pública y Adicciones

En el caso de las dos últimas semanas, la situación clínica según grupos de edad está recogida en la Tabla 8.

Tabla 8. Casos confirmados COVID-19 por grupos de edad y situación clínica semanas 23 y 24 de 2021 (N=785). Región de Murcia

Grupos de edad	Hospitalizados PCR/Ag+ Semanas 23 y 24			UCI PCR/Ag+ Semanas 23 y 24			Defunciones PCR/Ag+ Semanas 23 y 24***			
	Casos	%	IA*	Casos	%	IA*	Casos	%	Letalidad (%)**	IA*
< 2 años	1	3,1%	3,5	0	0,0%	0,0	0	-	0,0%	0,0
2-4	0	0,0%	0,0	0	0,0%	0,0	0	-	0,0%	0,0
5-14	0	0,0%	0,0	0	0,0%	0,0	0	-	0,0%	0,0
15-29	1	3,1%	0,4	0	0,0%	0,0	0	-	0,0%	0,0
30-39	6	18,8%	2,9	0	0,0%	0,0	0	-	0,0%	0,0
40-49	11	34,4%	4,3	2	33,3%	0,8	0	-	0,0%	0,0
50-59	8	25,0%	3,8	2	33,3%	0,9	0	-	0,0%	0,0
60-69	4	12,5%	2,7	2	33,3%	1,4	0	-	0,0%	0,0
70-79	0	0,0%	0,0	0	0,0%	0,0	0	-	0,0%	0,0
>= 80	1	3,1%	1,4	0	0,0%	0,0	0	-	0,0%	0,0
Total	32	100,0%	2,1	6	100,0%	0,4	0	-	0,0%	0,0

*Incidencia acumulada por 100.000 habitantes ** Defunciones / casos confirmados

*** Incluye únicamente a casos confirmados con fecha de diagnóstico dentro de las semanas señaladas

Fuente: Servicio de Epidemiología. D.G. Salud Pública y Adicciones



Mientras que en caso de la situación clínica de los casos confirmados pertenecientes a las últimas cuatro semanas se presenta en la Tabla 9.

Tabla 9. Casos confirmados COVID-19 por grupos de edad y situación clínica últimas 4 semanas* (N=1822). Región de Murcia**

Grupos de edad	Hospitalizados PCR/Ag+ últimas 4 semanas			UCI PCR/Ag+ últimas 4 semanas			Defunciones PCR/Ag+ últimas 4 semanas			
	Casos	%	IA*	Casos	%	IA*	Casos	%	Letalidad (%)**	IA*
< 2 años	2	2,4%	6,9	0	0,0%	0,0	0	-	0,0%	0,0
2-4	0	0,0%	0,0	0	0,0%	0,0	0	-	0,0%	0,0
5-14	0	0,0%	0,0	0	0,0%	0,0	0	-	0,0%	0,0
15-29	4	4,7%	1,5	1	10,0%	0,4	0	-	0,0%	0,0
30-39	13	15,3%	6,2	1	10,0%	0,5	0	-	0,0%	0,0
40-49	29	34,1%	11,4	4	40,0%	1,6	0	-	0,0%	0,0
50-59	24	28,2%	11,3	2	20,0%	0,9	0	-	0,0%	0,0
60-69	6	7,1%	4,1	2	20,0%	1,4	0	-	0,0%	0,0
70-79	4	4,7%	3,9	0	0,0%	0,0	0	-	0,0%	0,0
>= 80	3	3,5%	4,3	0	0,0%	0,0	0	-	0,0%	0,0
Total	85	100,0%	5,6	10	100,0%	0,7	0	-	0,0%	0,0

*Incidencia acumulada por 100.000 habitantes ** Defunciones / casos confirmados

*** Incluye casos confirmados con fecha de diagnóstico dentro de las últimas 4 semanas en lugar de 2, porque la historia natural e la enfermedad no posibilita analizar el ingreso hospitalario/defunción en los casos confirmados en solo las 2 últimas semanas.

Fuente: Servicio de Epidemiología. D.G. Salud Pública y Adicciones

Desde el 10 de mayo hasta el 20 de junio 2021, la mediana de tiempo desde la fecha de inicio de síntomas hasta el ingreso hospitalario en aquellos pacientes hospitalizados que no estaban previamente ingresados ha sido de 7 días (P25: 3, P75: 10).

La mediana de tiempo desde la fecha de inicio de síntomas hasta el ingreso en UCI en aquellos pacientes hospitalizados que no estaban previamente ingresados ha sido de 9 días (P25: 6, P75: 11).



La distribución de los casos hospitalizados acumulados desde el 10 de mayo según hospital donde se produce el ingreso se presenta en la Tabla 10.

Tabla 10. Distribución porcentual de casos confirmados acumulados COVID-19 desde 10 de mayo 2020 hasta 20 de junio 2021 hospitalizados según hospital (N=8550). Región de Murcia

Hospital	%
VIRGEN DE LA ARRIXACA, HOSPITAL UNIVERSITARIO	20,1%
REINA SOFÍA, HOSPITAL GENERAL UNIVERSITARIO	15,7%
MORALES MESEGUER, HOSPITAL GENERAL UNIVERSITARIO	14,3%
SANTA LUCÍA, HOSPITAL DE	14,2%
RAFAEL MENDEZ, HOSPITAL	10,1%
LOS ARCOS, HOSPITAL	8,5%
VIRGEN DEL CASTILLO, HOSPITAL	4,8%
LA VEGA LORENZO GUIRAO, HOSPITAL DE	3,9%
NOROESTE, HOSPITAL COMARCAL DEL	3,6%
STª MARIA DEL ROSELL, HOSPITAL GENERAL	1,9%
VIRGEN DE LA VEGA, CLÍNICA	1,0%
CLÍNICA VIRGEN DE LA CARIDAD	0,6%
MOLINA, HOSPITAL DE	0,5%
RESTO	0,8%
Total	100,0%

Fuente: Servicio de Epidemiología. D.G. Salud Pública y Adicciones.



7. CASOS EN PROFESIONALES SANITARIOS

En los casos confirmados de profesionales sanitarios se incluye a todos ellos independientemente de si el contagio ha sido en relación a su actividad laboral o sin relación con dicha actividad (extra-laboral).

En la Tabla 11 se recoge información sobre la categoría profesional de los casos que son profesionales sanitarios.

Tabla 11. Casos confirmados COVID-19 desde 10 de mayo 2020 hasta 20 de junio 2021 según ocupación en profesionales sanitarios (N=3731*). Región de Murcia

Ocupación**	Casos acum.	%
AUXILIAR ENFERMERÍA	1071	28,7%
ENFERMERO/A	952	25,5%
MÉDICO/A	436	11,7%
CELADOR/A	142	3,8%
TÉCNICO/A SANITARIO	141	3,8%
FISIOTERAPEUTA	107	2,9%
FARMACÉUTICO/A	61	1,6%
GEROCULTOR/A	37	1,0%
RESTO	784	21,0%
Total	3731	100%

*Esta cifra incluye todos los casos de profesionales sanitarios, independientemente de si el contagio se ha producido en relación a su actividad laboral o sin relación con dicha actividad (extra-laboral).

** Auxiliar Enfermería incluye tanto los casos de auxiliares de enfermería como a los auxiliares de clínica

Fuente: Servicio de Epidemiología. D.G. Salud Pública y Adicciones.