

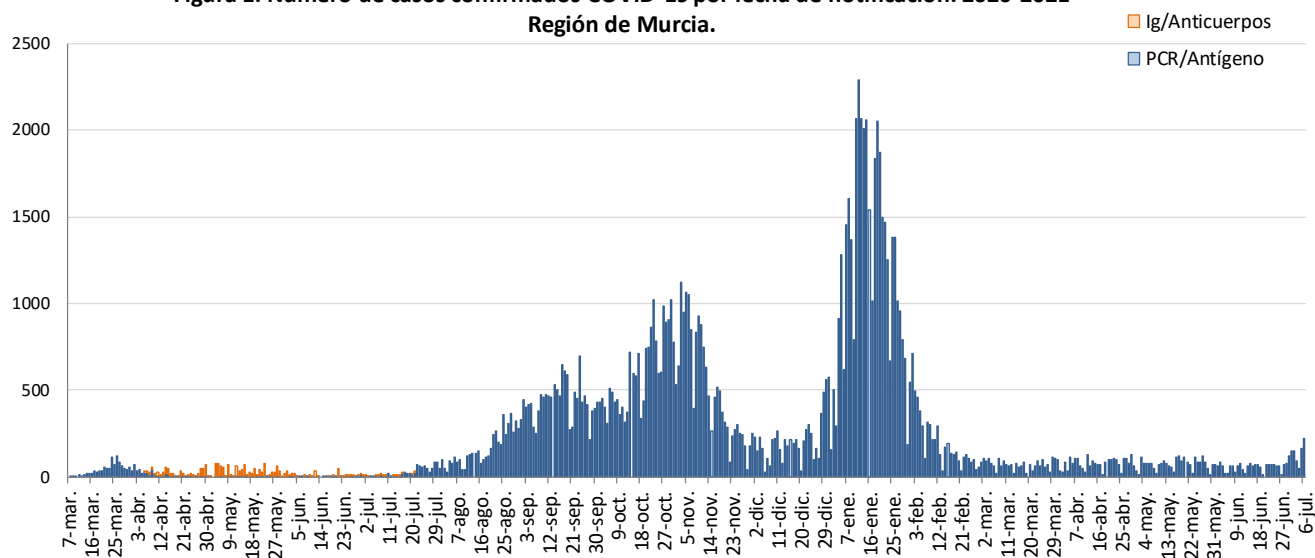
## INFORME EPIDEMIOLÓGICO SEMANAL COVID-19 REGIÓN DE MURCIA

**A 7 DE JULIO DE 2021**

En la Región de Murcia hasta la fecha del informe se han registrado 115685 casos confirmados de COVID-19. Actualmente se encuentran ingresados en hospitales de la Región 31 casos, de los cuales 7 se encuentran en UCI.

Se ha dado el alta epidemiológica a 113051 pacientes y se han producido 1608 fallecimientos (incluyendo casos con diagnóstico por anticuerpos).

**Figura 1. Número de casos confirmados COVID-19 por fecha de notificación. 2020-2021**  
Región de Murcia.



Fuente: Servicio de Epidemiología. D.G. Salud Pública y Adicciones.

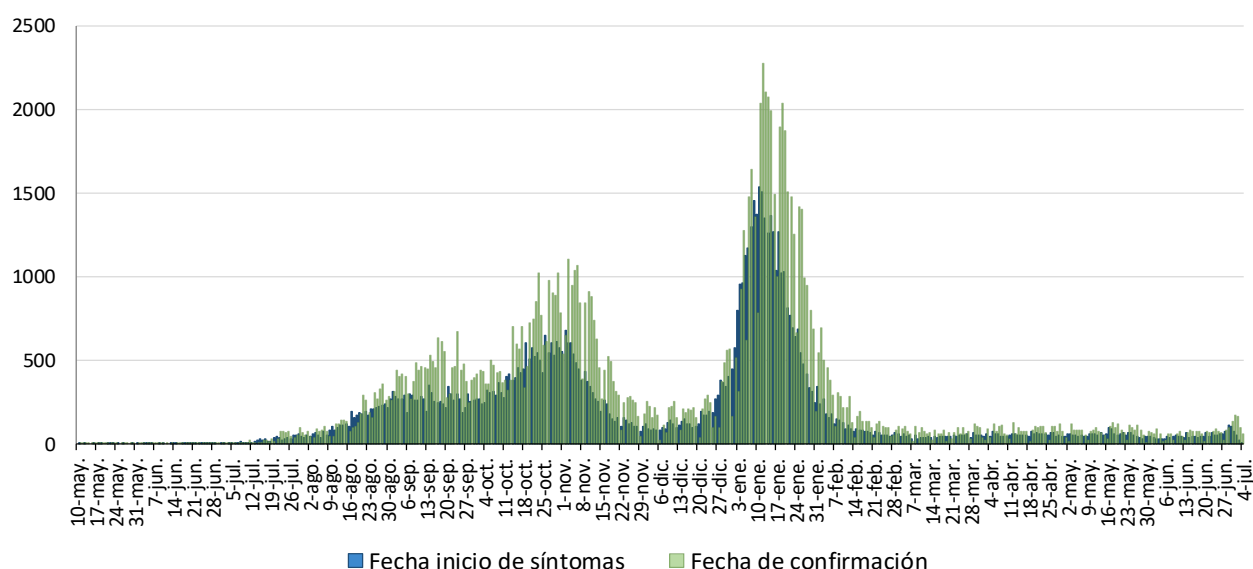
Los datos que se presentan a continuación son aquellos sobre los que se tiene información epidemiológica detallada y corresponden a los casos acumulados confirmados por pruebas diagnósticas en la Región de Murcia a partir del 10 de mayo de 2020 hasta la última semana epidemiológica completa (semana nº 26, del 28/06/2021 al 04/07/2021), que suman un total de 114077 casos. También se presentan los casos en la última y dos últimas semanas epidemiológicas (semanas 25 y 26).



## 1. NÚMERO DE CASOS CONFIRMADOS POR FECHA DE INICIO DE SÍNTOMAS Y CONFIRMACIÓN

Los datos que se presentan a continuación son aquellos sobre los que se tiene información epidemiológica detallada sobre la fecha de inicio de síntomas y fecha de confirmación, todo ello desde el 10 de mayo.

**Figura 2. Casos confirmados COVID-19 por fecha de inicio de síntomas (N=78612) y confirmación (N=114077). Región de Murcia 2020/21**



Fuente: Servicio de Epidemiología. D. G. Salud Pública y Adicciones

La curva epidémica por fecha de inicio de síntomas (Figura 2) es la que muestra la evolución de la epidemia con la información relativa a los casos confirmados sintomáticos.

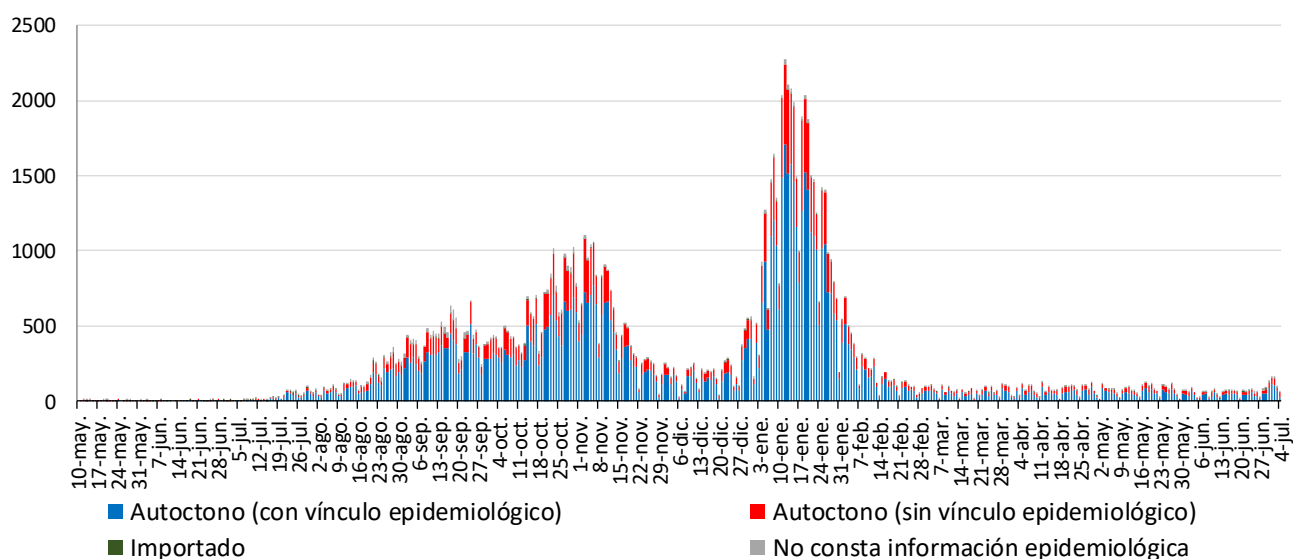
Debido al periodo de incubación que es de 1 a 14 días, la curva que corresponde a la Fecha de Inicio de Síntomas (FIS) puede ir modificándose en los últimos 14 días.



## 2. CASOS SEGÚN EL ORIGEN DEL CONTAGIO

Los casos confirmados según el origen del contagio y fecha de confirmación se presentan en la Figura 3.

**Figura 3. Casos confirmados COVID-19 según origen de contagio y fecha de confirmación (N=114077). Región de Murcia 2020/21**



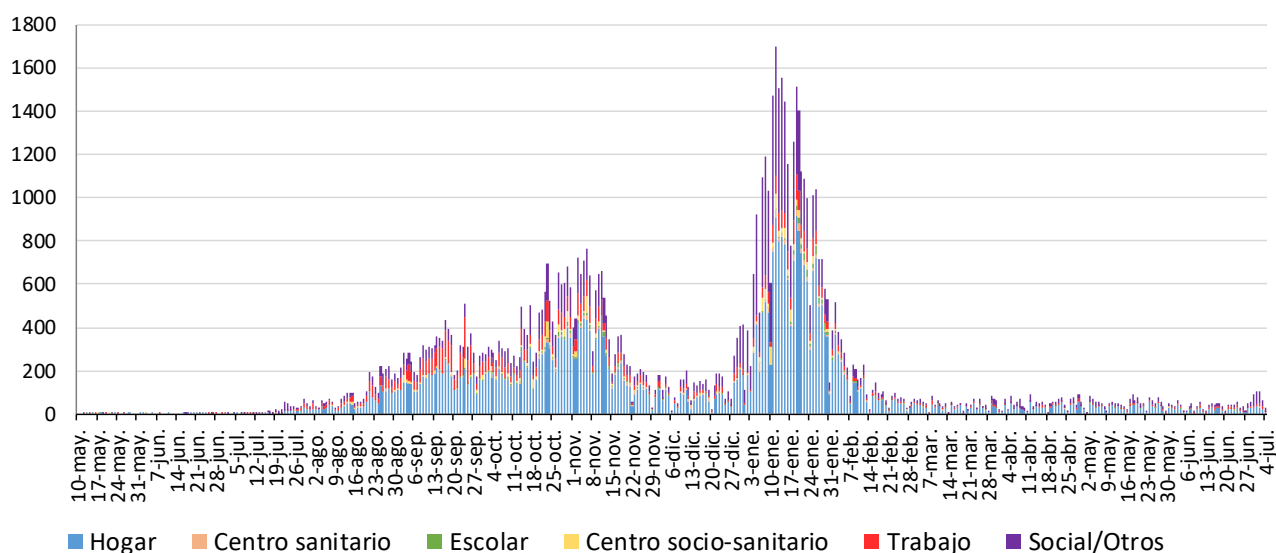
Fuente: Servicio de Epidemiología. D. G. Salud Pública y Adicciones

Del total de casos confirmados desde el 10 mayo (114077), no consta información epidemiológica en el 3% de los casos, el 0,3% son importados (tanto de otro país como de otra CCAA), el 71,3% son autóctonos con vínculo epidemiológico constatado (contacto con un caso confirmado) y el 25,4% restante son autóctonos sin vínculo epidemiológico.



De los 81373 casos **con vínculo epidemiológico constatado**, 1957 (2,4%) están relacionados con centros socio-sanitarios, 1054 (1,3%) son casos con contagio en centros sanitarios, 45826 (56,3%) corresponden a contagios en el hogar, 9180 (11,3%) han sido laborales, 1117 (1,4%) de ámbito escolar, 21423 (26,3%) el contagio procede de otros ámbitos, principalmente social/ocio. En el 1,0% restante no consta el ámbito. En el apartado de centros socio-sanitarios hemos incluido a los trabajadores y residentes.

**Figura 4. Casos confirmados COVID-19 autóctonos con vínculo epidemiológico según origen de contagio y fecha de confirmación (N=81373). Región de Murcia 2020/21**

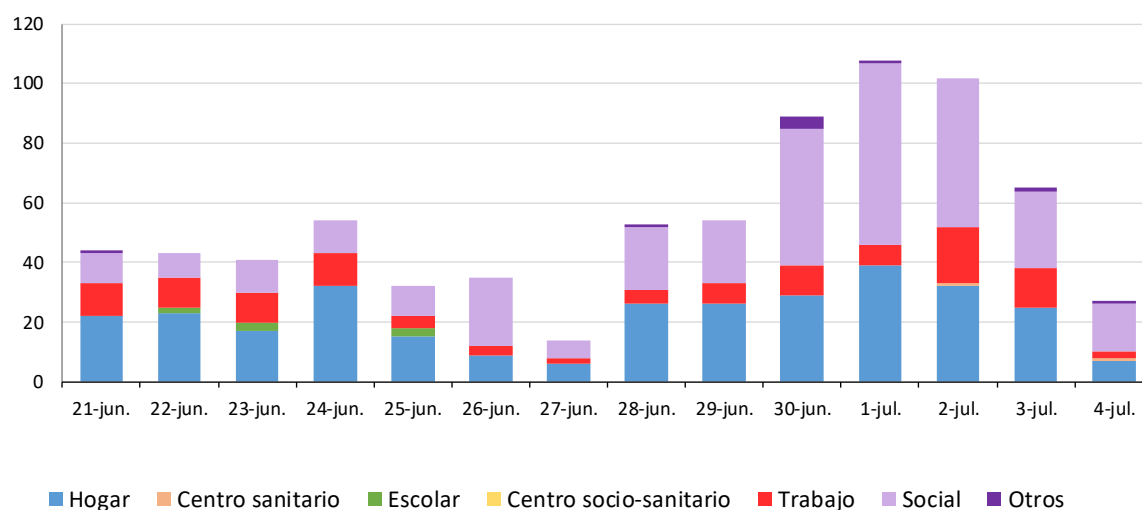


Fuente: Servicio de Epidemiología. D. G. Salud Pública y Adicciones

En la Figura 4 se observa que, en los casos autóctonos con vínculo epidemiológico, según origen del contagio, los casos predominantes son los contagiados en el hogar y en otros ámbitos (principalmente social/ocio).

En las dos últimas semanas, ha habido 778 casos **con vínculo epidemiológico** constatado. De ellos, 0 (0,0%) han sido en centros socio-sanitarios, 308 (39,5%) en el hogar, 114 (14,6%) en el trabajo, 2 (0,3%) en centros sanitarios, 8 (1,0%) de ámbito escolar, 320 (41,1%) de origen social, 9 (1,2%) de otros ámbitos. En el resto de casos (2,3%) no consta el ámbito.

**Figura 5. Casos confirmados COVID-19 autóctonos con vínculo epidemiológico según origen de contagio y fecha de confirmación semanas 25 y 26 de 2021 (N=778). Región de Murcia**



En la Figura 5 se observa que, en los casos autóctonos con vínculo epidemiológico dentro de las dos últimas dos semanas, los casos predominantes son los contagiados en el hogar, laboral y en el ámbito social/ocio.



### 3. CASOS SEGÚN MUNICIPIO DE LA REGIÓN DE MURCIA

Los casos por PCR/Ag positiva según municipio de residencia se muestran en la Tabla 1.

**Tabla 1. Casos confirmados COVID-19 desde 10 de mayo 2020 hasta 4 de julio 2021 por municipio residencia (N=114077)**

Municipio	Población	Casos acum.	IA*	Defun.	PCR/Ag+ Semanas 25 y 26		PCR/Ag+ con FIS Semanas 25 y 26		PCR/Ag+ Semana 26		PCR/Ag+ con FIS Semana 26	
					Casos	IA*	Casos	IA*	Casos	IA*	Casos	IA*
Abanilla	6097	590	9676,9	10	1	16,4	0	0,0	0	0,0	0	0,0
Abarán	13022	743	5705,7	6	3	23,0	2	15,4	1	7,7	1	7,7
Águilas	35722	1405	3933,2	23	13	36,4	9	25,2	9	25,2	3	8,4
Albudeite	1375	144	10472,7	2	0	0,0	0	0,0	0	0,0	0	0,0
Alcantarilla	42345	2859	6751,7	24	36	85,0	28	66,1	27	63,8	14	33,1
Los Alcázares	16590	1202	7245,3	14	45	271,2	36	217,0	43	259,2	35	211,0
Aledo	1031	44	4267,7	1	0	0,0	0	0,0	0	0,0	0	0,0
Alguazas	9761	822	8421,3	14	4	41,0	3	30,7	4	41,0	2	20,5
Alhama de Murcia	22160	1714	7734,7	16	8	36,1	5	22,6	6	27,1	5	22,6
Archena	19428	1527	7859,8	27	2	10,3	2	10,3	0	0,0	0	0,0
Beniel	11465	777	6777,1	12	6	52,3	4	34,9	4	34,9	1	8,7
Blanca	6569	362	5510,7	8	6	91,3	6	91,3	4	60,9	1	15,2
Bullas	11553	667	5773,4	7	17	147,1	12	103,9	6	51,9	4	34,6
Calasparra	10133	442	4362,0	9	12	118,4	8	78,9	4	39,5	1	9,9
Campos del Río	2032	191	9399,6	9	0	0,0	0	0,0	0	0,0	0	0,0
Caravaca de la Cruz	25688	2805	10919,5	50	12	46,7	6	23,4	3	11,7	1	3,9
Cartagena	216108	12629	5843,8	237	179	82,8	118	54,6	127	58,8	84	38,9
Cehegín	14769	1016	6879,3	21	8	54,2	7	47,4	6	40,6	5	33,9
Ceutí	12007	1065	8869,8	15	11	91,6	3	25,0	3	25,0	0	0,0
Cieza	35283	2879	8159,7	38	28	79,4	22	62,4	13	36,8	4	11,3
Fortuna	10289	1178	11449,1	15	4	38,9	2	19,4	2	19,4	1	9,7
Fuente Álamo	16787	1292	7696,4	12	17	101,3	9	53,6	6	35,7	3	17,9
Jumilla	25994	3216	12372,1	45	28	107,7	17	65,4	19	73,1	10	38,5
Librilla	5325	277	5201,9	2	2	37,6	1	18,8	2	37,6	1	18,8
Lorca	95515	8323	8713,8	73	62	64,9	43	45,0	33	34,5	18	18,8
Lorquí	7246	598	8252,8	2	8	110,4	4	55,2	5	69,0	1	13,8
Mazarrón	32839	1612	4908,8	20	72	219,3	56	170,5	49	149,2	33	100,5
Molina de Segura	73095	5103	6981,3	72	72	98,5	39	53,4	41	56,1	17	23,3
Moratalla	7804	842	10789,3	16	2	25,6	1	12,8	2	25,6	1	12,8
Mula	17021	1642	9646,9	14	25	146,9	17	99,9	21	123,4	13	76,4
Murcia	459403	35447	7715,9	432	407	88,6	260	56,6	245	53,3	111	24,2
Ojós	510	17	3333,3	1	0	0,0	0	0,0	0	0,0	0	0,0
Pliego	3843	187	4866,0	0	1	26,0	1	26,0	1	26,0	1	26,0
Puerto Lumbreras	15780	889	5633,7	6	4	25,3	3	19,0	1	6,3	1	6,3
Ricote	1253	92	7342,4	3	0	0,0	0	0,0	0	0,0	0	0,0
San Javier	33129	2261	6824,8	14	25	75,5	15	45,3	12	36,2	6	18,1
San Pedro del Pinatar	25932	1784	6879,5	21	12	46,3	9	34,7	8	30,8	3	11,6
Santomera	16270	1076	6613,4	17	1	6,1	1	6,1	1	6,1	1	6,1
Torre Pacheco	36464	3162	8671,6	20	37	101,5	25	68,6	32	87,8	22	60,3
Las Torres de Cotillas	21753	1702	7824,2	18	32	147,1	20	91,9	18	82,7	10	46,0
Totana	32529	3700	11374,5	31	27	83,0	22	67,6	15	46,1	8	24,6
Ulea	849	55	6478,2	1	0	0,0	0	0,0	0	0,0	0	0,0
La Unión	20538	1144	5570,2	11	22	107,1	16	77,9	16	77,9	12	58,4
Villanueva del Segura	3111	262	8421,7	16	1	32,1	1	32,1	1	32,1	0	0,0
Yecla	34834	4031	11572,0	57	22	63,2	15	43,1	16	45,9	9	25,8
Otras CCAA/Desconoc.		302		2	6		5		4		2	
<b>Total</b>	<b>1511251</b>	<b>114077</b>	<b>7548,5</b>	<b>1464</b>	<b>1280</b>	<b>84,8</b>	<b>853</b>	<b>56,4</b>	<b>810</b>	<b>53,6</b>	<b>445</b>	<b>29,4</b>

\*Incidenc. Acum. x100.000hab. FIS: fecha inicio síntomas Fuente: Servicio de Epidemiología. D.G. Salud Pública y Adicciones

Como se muestra en la Tabla 1, desde el 10 de mayo de 2020 hasta el 4 de julio 2021 se han producido 1464 defunciones, de las cuales 820 corresponden a hombres (56,0%) y 644 en mujeres (44,0%). El 88,0% de las defunciones (1288) se han producido en mayores de 65 años. Desde el 1 de enero de 2021 se han producido el 57,3% de todas las defunciones acaecidas desde el 10 de mayo de 2020.

#### 4. CASOS E INCIDENCIA POR ÁREA DE SALUD

Los casos por PCR/Antígeno positivos según el área de salud en la que residen se presenta en la Tabla 2.

**Tabla 2. Casos confirmados COVID-19 desde 10 de mayo 2020 hasta 4 de julio 2021 por área de salud (N=114077). Región de Murcia**

Área de Salud	Población	Casos acum.	% Total casos	IA*	PCR/Ag+ Semanas 25 y 26		PCR/Ag+ con FIS Semanas 25 y 26		PCR/Ag+ Semana 26		PCR/Ag+ con FIS Semana 26	
					Casos	IA*	Casos	IA*	Casos	IA*	Casos	IA*
Murcia Oeste	269627	19753	17,3%	7326,0	229	84,9	154	57,1	142	52,7	70	26,0
Cartagena	288536	16352	14,3%	5667,2	284	98,4	195	67,6	195	67,6	129	44,7
Lorca	180577	14163	12,4%	7843,2	103	57,0	74	41,0	56	31,0	28	15,5
Noroeste	69947	5673	5,0%	8110,4	51	72,9	34	48,6	21	30,0	12	17,2
Altiplano	60828	7183	6,3%	11808,7	48	78,9	31	51,0	34	55,9	18	29,6
Vega Media del Segura	272042	20170	17,7%	7414,3	249	91,5	148	54,4	146	53,7	64	23,5
Murcia Este	204969	15477	13,6%	7550,9	107	52,2	71	34,6	72	35,1	36	17,6
Mar Menor	109851	8178	7,2%	7444,6	112	102,0	80	72,8	91	82,8	65	59,2
Vega Alta del Segura	54874	3942	3,5%	7183,7	37	67,4	30	54,7	18	32,8	6	10,9
Otras CCAA		3186	2,8%		60		36		35		17	
<b>Total</b>	<b>1511251</b>	<b>114077</b>	<b>100,0%</b>	<b>7548,5</b>	<b>1280</b>	<b>84,7</b>	<b>853</b>	<b>56,4</b>	<b>810</b>	<b>53,6</b>	<b>445</b>	<b>29,4</b>

\*Incidencia acumulada por 100.000 habitantes FIS: fecha inicio síntomas

Fuente: Servicio de Epidemiología. D.G. Salud Pública y Adicciones.



## 5. CASOS SEGÚN GRUPO DE EDAD Y SEXO

La mediana de edad en los casos confirmados con edad conocida es 39 años (38 en hombres y 39 en mujeres) y el 51,6% de los casos confirmados son mujeres. La distribución por edad y sexo se presenta en la Tabla 3.

**Tabla 3. Casos confirmados COVID-19 desde 10 de mayo 2020 hasta 4 de julio 2021 por edad y sexo (N=114073). Región de Murcia**

Grupos de edad	Total PCR/Ag+ desde 10 mayo 2020			Hombres PCR/Ag+ desde 10 mayo 2020			Mujeres PCR/Ag+ desde 10 mayo 2020			Ambos sexos PCR/Ag+ Semanas 25 y 26			Ambos sexos PCR/Ag+ Semana 26		
	Casos acum.	%	IA*	Casos acum.	%	IA*	Casos acum.	%	IA*	Casos	%	IA*	Casos	%	IA*
< 2 años	2023	1,8%	7012,9	1050	1,9%	7144,3	973	1,7%	6876,3	24	1,9%	83,2	14	1,7%	48,5
2-4	3009	2,6%	6292,0	1508	2,7%	6130,6	1501	2,6%	6462,9	24	1,9%	50,2	15	1,9%	31,4
5-14	12093	10,6%	6740,5	6180	11,2%	6688,9	5913	10,1%	6795,4	101	7,9%	56,3	58	7,2%	32,3
15-29	25288	22,2%	9757,0	12383	22,4%	9230,8	12905	21,9%	10321,4	646	50,5%	249,2	435	53,7%	167,8
30-39	16944	14,9%	8107,1	8030	14,5%	7529,4	8914	15,2%	8709,0	206	16,1%	98,6	132	16,3%	63,2
40-49	19645	17,2%	7729,5	9462	17,1%	7144,0	10183	17,3%	8366,6	148	11,6%	58,2	81	10,0%	31,9
50-59	16202	14,2%	7597,4	7849	14,2%	7322,9	8353	14,2%	7874,9	72	5,6%	33,8	43	5,3%	20,2
60-69	9087	8,0%	6185,5	4657	8,4%	6545,5	4430	7,5%	5847,3	40	3,1%	27,2	20	2,5%	13,6
70-79	5227	4,6%	5079,7	2485	4,5%	5311,3	2742	4,7%	4886,7	12	0,9%	11,7	9	1,1%	8,7
>= 80	4555	4,0%	6528,5	1662	3,0%	6236,9	2893	4,9%	6708,7	7	0,5%	10,0	3	0,4%	4,3
>= 65	13459	11,8%	5766,4	6033	10,9%	5892,2	7426	12,6%	5668,1	31	2,4%	13,3	17	2,1%	7,3
<b>Total</b>	<b>114073</b>	<b>100,0%</b>	<b>7548,2</b>	<b>55266</b>	<b>100,0%</b>	<b>7392,3</b>	<b>58807</b>	<b>100,0%</b>	<b>7793,6</b>	<b>1280</b>	<b>100,0%</b>	<b>84,7</b>	<b>810</b>	<b>100,0%</b>	<b>53,6</b>

\*Incidencia acumulada por 100.000 habitantes

Fuente: Servicio de Epidemiología. D.G. Salud Pública y Adicciones.

Según casos por grupos de edad, en las dos últimas semanas el porcentaje de casos jóvenes de 15-29 años representa el 50,5% y el de menores de 15 años es el 11,6%. Por otra parte, el porcentaje de casos de 60 o más años es el 4,6% en los últimos 14 días. Respecto a la incidencia acumulada, en las dos últimas semanas, el grupo de 15-29 años es el de mayor incidencia, seguido del grupo de 30-39 años.





## 6. CASOS SEGÚN GRUPO DE EDAD, SITUACIÓN CLÍNICA Y DEFUNCIONES

Se ha registrado la hospitalización en algún momento durante su enfermedad (no se refiere a los hospitalizados a día de hoy) de 8457 casos de los 114077 encuestados (7,4%), con un 8,5% de hospitalizaciones en hombres y un 6,4% en mujeres. La media de edad en el conjunto de hospitalizados es de 62 años (59 años en los casos UCI) y mediana 63 años (61 años en los casos UCI).

La mediana de tiempo de hospitalización, excluyendo fallecidos, es de 7 días (P25: 4, P75: 15) y la de estancia en UCI de 10 días (P25: 6, P75: 26).

En la Tabla 4 y Figura 6 se muestra la distribución de los casos según si presentan o no síntomas por grupos de edad y el total.

**Tabla 4. Casos confirmados COVID-19 desde 10 de mayo 2020 hasta 4 de julio 2021 según presencia de síntomas y grupos de edad (N=112098). Región de Murcia**

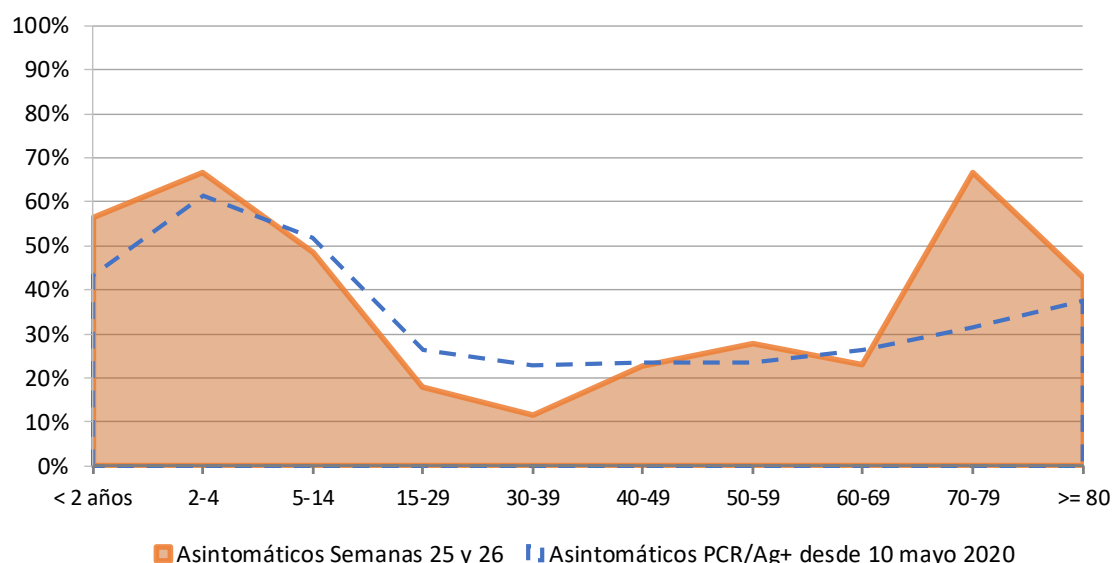
Edad	Asintomáticos PCR/Ag+ desde 10 mayo 2020		Sintomáticos PCR/Ag+ desde 10 mayo 2020		Asintomáticos Semanas 25 y 26		Sintomáticos Semanas 25 y 26	
	Casos acum.	%*	Casos acum.	%*	Casos	%*	Casos	%*
< 2 años	868	43,2%	1141	56,8%	13	56,5%	10	43,5%
2-4	1829	61,3%	1155	38,7%	16	66,7%	8	33,3%
5-14	6222	51,9%	5760	48,1%	48	48,5%	51	51,5%
15-29	6560	26,4%	18267	73,6%	115	18,0%	525	82,0%
30-39	3791	22,8%	12833	77,2%	24	11,7%	182	88,3%
40-49	4517	23,4%	14786	76,6%	33	22,6%	113	77,4%
50-59	3759	23,6%	12189	76,4%	19	27,9%	49	72,1%
60-69	2345	26,2%	6598	73,8%	9	23,1%	30	76,9%
70-79	1623	31,6%	3515	68,4%	8	66,7%	4	33,3%
>= 80	1628	37,5%	2712	62,5%	3	42,9%	4	57,1%
<b>Total</b>	<b>33142</b>	<b>29,6%</b>	<b>78956</b>	<b>70,4%</b>	<b>288</b>	<b>22,8%</b>	<b>976</b>	<b>77,2%</b>

\* Porcentaje de asintomáticos por grupos de edad

Fuente: Servicio de Epidemiología. D.G. Salud Pública y Adicciones.



**Figura 6. Porcentaje de casos asintomáticos confirmados COVID-19 desde 10 de mayo 2020 hasta 4 de julio 2021 por edad (N=112098). Región de Murcia**



Fuente: Servicio de Epidemiología. D.G. Salud Pública y Adicciones.

La distribución del total de casos acumulados en ambos sexos, hombres y mujeres, por edad según situación clínica y defunciones se presenta en la Tabla 5, 6 y 7 respectivamente.

**Tabla 5. Casos confirmados COVID-19 acumulados desde 10 de mayo 2020 hasta 4 de julio 2021 por grupos de edad y situación clínica (N=114077). Ambos sexos. Región de Murcia**

Grupos de edad	Hospitalizados PCR/Ag+ desde 10 mayo 2020			UCI PCR/Ag+ desde 10 mayo 2020			Defunciones PCR/Ag+ desde 10 mayo 2020			
	Casos acum.	%	IA*	Casos acum.	%	IA*	Casos acum.	%	Letalidad (%)**	IA*
< 2 años	43	0,5%	149,1	1	0,1%	3,5	0	0,0%	0,0%	0,0
2-4	8	0,1%	16,7	2	0,2%	4,2	0	0,0%	0,0%	0,0
5-14	40	0,5%	22,3	4	0,4%	2,2	0	0,0%	0,0%	0,0
15-29	328	3,9%	126,6	26	2,4%	10,0	0	0,0%	0,0%	0,0
30-39	602	7,1%	288,0	49	4,5%	23,4	6	0,4%	0,0%	2,9
40-49	1134	13,4%	446,2	155	14,1%	61,0	23	1,6%	0,1%	9,0
50-59	1586	18,8%	743,7	277	25,2%	129,9	74	5,1%	0,5%	34,7
60-69	1532	18,1%	1042,8	326	29,6%	221,9	155	10,6%	1,7%	105,5
70-79	1463	17,3%	1421,8	228	20,7%	221,6	326	22,3%	6,2%	316,8
>= 80	1721	20,4%	2466,6	32	2,9%	45,9	880	60,1%	19,3%	1261,3
<b>Total</b>	<b>8457</b>	<b>100,0%</b>	<b>559,6</b>	<b>1100</b>	<b>100,0%</b>	<b>72,8</b>	<b>1464</b>	<b>100,0%</b>	<b>1,3%</b>	<b>96,9</b>

\*Incidencia acumulada por 100.000 habitantes \*\* Defunciones / casos confirmados

Fuente: Servicio de Epidemiología. D.G. Salud Pública y Adicciones



**Tabla 6. Casos confirmados COVID19 acumulados desde 10 de mayo 2020 hasta 4 de julio 2021 por grupos de edad y situación clínica (N=114077). Hombres. Región de Murcia**

Grupos de edad	Hospitalizados PCR/Ag+ desde 10 mayo 2020			UCI PCR/Ag+ desde 10 mayo 2020			Defunciones PCR/Ag+ desde 10 mayo 2020			
	Casos acum.	%	IA*	Casos acum.	%	IA*	Casos acum.	%	Letalidad (%)**	IA*
< 2 años	31	0,7%	210,9	1	0,1%	6,8	0	0,0%	0,0%	0,0
2-4	6	0,1%	24,4	1	0,1%	4,1	0	0,0%	0,0%	0,0
5-14	23	0,5%	24,9	2	0,3%	2,2	0	0,0%	0,0%	0,0
15-29	125	2,7%	93,2	11	1,4%	8,2	0	0,0%	0,0%	0,0
30-39	282	6,0%	264,4	33	4,3%	30,9	4	0,5%	0,0%	3,8
40-49	703	15,0%	530,8	116	15,1%	87,6	20	2,4%	0,2%	15,1
50-59	967	20,6%	902,2	196	25,6%	182,9	55	6,7%	0,7%	51,3
60-69	934	19,9%	1312,8	236	30,8%	331,7	114	13,9%	2,4%	160,2
70-79	833	17,8%	1780,4	152	19,8%	324,9	206	25,1%	8,3%	440,3
>= 80	787	16,8%	2953,3	19	2,5%	71,3	421	51,3%	25,3%	1579,9
<b>Total</b>	<b>4691</b>	<b>100,0%</b>	<b>619,9</b>	<b>767</b>	<b>100,0%</b>	<b>101,4</b>	<b>820</b>	<b>100,0%</b>	<b>1,5%</b>	<b>108,4</b>

\*Incidencia acumulada por 100.000 habitantes \*\* Defunciones / casos confirmados

Fuente: Servicio de Epidemiología. D.G. Salud Pública y Adicciones

**Tabla 7. Casos confirmados COVID19 acumulados desde 10 de mayo 2020 hasta 4 de julio 2021 por grupos de edad y situación clínica (N=114077). Mujeres. Región de Murcia**

Grupos de edad	Hospitalizados PCR/Ag+ desde 10 mayo 2020			UCI PCR/Ag+ desde 10 mayo 2020			Defunciones PCR/Ag+ desde 10 mayo 2020			
	Casos acum.	%	IA*	Casos acum.	%	IA*	Casos acum.	%	Letalidad (%)**	IA*
< 2 años	12	0,3%	84,8	0	0,0%	0,0	0	0,0%	0,0%	0,0
2-4	2	0,1%	8,6	1	0,3%	4,1	0	0,0%	0,0%	0,0
5-14	17	0,5%	19,5	2	0,6%	2,2	0	0,0%	0,0%	0,0
15-29	203	5,4%	162,4	15	4,5%	11,2	0	0,0%	0,0%	0,0
30-39	320	8,5%	312,6	16	4,8%	15,0	2	0,3%	0,0%	1,9
40-49	431	11,4%	354,1	39	11,7%	29,4	3	0,5%	0,0%	2,3
50-59	619	16,4%	583,6	81	24,3%	75,6	19	3,0%	0,2%	17,7
60-69	598	15,9%	789,3	90	27,0%	126,5	41	6,4%	0,9%	57,6
70-79	630	16,7%	1122,8	76	22,8%	162,4	120	18,6%	4,4%	256,5
>= 80	934	24,8%	2165,9	13	3,9%	48,8	459	71,3%	15,9%	1722,5
<b>Total</b>	<b>3766</b>	<b>100,0%</b>	<b>499,1</b>	<b>333</b>	<b>100,0%</b>	<b>44,0</b>	<b>644</b>	<b>100,0%</b>	<b>1,1%</b>	<b>85,1</b>

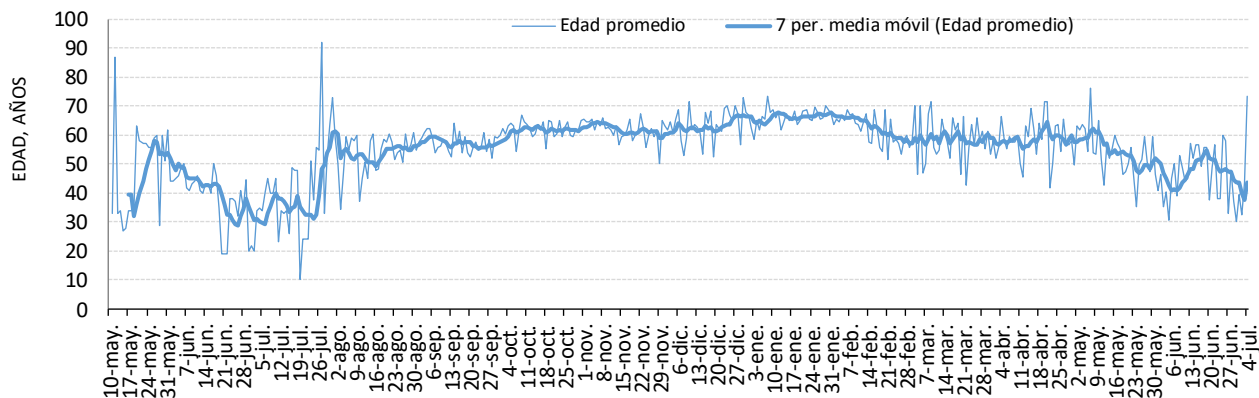
\*Incidencia acumulada por 100.000 habitantes \*\* Defunciones / casos confirmados

Fuente: Servicio de Epidemiología. D.G. Salud Pública y Adicciones



La evolución desde el 11 de mayo de 2020 de la media de edad en casos confirmados con ingreso hospitalario según fecha de ingreso se recoge en la Figura 7.

**Figura 7. Media de edad según fecha de ingreso hospitalario y media móvil de edad en 7 días desde 11 de mayo de 2020 hasta 4 de julio 2021. Región de Murcia**



Fuente: Servicio de Epidemiología. D.G. Salud Pública y Adicciones

En el caso de las dos últimas semanas, la situación clínica según grupos de edad está recogida en la Tabla 8.

**Tabla 8. Casos confirmados COVID-19 por grupos de edad y situación clínica semanas 25 y 26 de 2021 (N=1280). Región de Murcia**

Grupos de edad	Hospitalizados PCR/Ag+ Semanas 25 y 26			UCI PCR/Ag+ Semanas 25 y 26			Defunciones PCR/Ag+ Semanas 25 y 26***			
	Casos	%	IA*	Casos	%	IA*	Casos	%	Letalidad (%)**	IA*
< 2 años	2	7,4%	6,9	0	0,0%	0,0	0	-	0,0%	0,0
2-4	0	0,0%	0,0	0	0,0%	0,0	0	-	0,0%	0,0
5-14	0	0,0%	0,0	0	0,0%	0,0	0	-	0,0%	0,0
15-29	4	14,8%	1,5	1	25,0%	0,4	0	-	0,0%	0,0
30-39	6	22,2%	2,9	0	0,0%	0,0	0	-	0,0%	0,0
40-49	4	14,8%	1,6	1	25,0%	0,4	0	-	0,0%	0,0
50-59	3	11,1%	1,4	1	25,0%	0,5	0	-	0,0%	0,0
60-69	4	14,8%	2,7	1	25,0%	0,7	0	-	0,0%	0,0
70-79	3	11,1%	2,9	0	0,0%	0,0	0	-	0,0%	0,0
>= 80	1	3,7%	1,4	0	0,0%	0,0	0	-	0,0%	0,0
<b>Total</b>	<b>27</b>	<b>100,0%</b>	<b>1,8</b>	<b>4</b>	<b>100,0%</b>	<b>0,3</b>	<b>0</b>	<b>-</b>	<b>0,0%</b>	<b>0,0</b>

\*Incidencia acumulada por 100.000 habitantes \*\* Defunciones / casos confirmados

\*\*\* Incluye únicamente a casos confirmados con fecha de diagnóstico dentro de las semanas señaladas

Fuente: Servicio de Epidemiología. D.G. Salud Pública y Adicciones

Mientras que en caso de la situación clínica de los casos confirmados pertenecientes a las últimas cuatro semanas se presenta en la Tabla 9.

**Tabla 9. Casos confirmados COVID-19 por grupos de edad y situación clínica últimas 4 semanas\*\*\* (N=2111). Región de Murcia**

Grupos de edad	Hospitalizados PCR/Ag+ últimas 4 semanas			UCI PCR/Ag+ últimas 4 semanas			Defunciones PCR/Ag+ últimas 4 semanas			
	Casos	%	IA*	Casos	%	IA*	Casos	%	Letalidad (%)**	IA*
< 2 años	3	4,3%	10,4	0	0,0%	0,0	0	-	0,0%	0,0
2-4	0	0,0%	0,0	0	0,0%	0,0	0	-	0,0%	0,0
5-14	1	1,4%	0,6	0	0,0%	0,0	0	-	0,0%	0,0
15-29	7	10,0%	2,7	1	10,0%	0,4	0	-	0,0%	0,0
30-39	13	18,6%	6,2	0	0,0%	0,0	0	-	0,0%	0,0
40-49	18	25,7%	7,1	3	30,0%	1,2	0	-	0,0%	0,0
50-59	13	18,6%	6,1	3	30,0%	1,4	0	-	0,0%	0,0
60-69	9	12,9%	6,1	3	30,0%	2,0	0	-	0,0%	0,0
70-79	4	5,7%	3,9	0	0,0%	0,0	0	-	0,0%	0,0
>= 80	2	2,9%	2,9	0	0,0%	0,0	0	-	0,0%	0,0
<b>Total</b>	<b>70</b>	<b>100,0%</b>	<b>4,6</b>	<b>10</b>	<b>100,0%</b>	<b>0,7</b>	<b>0</b>	<b>-</b>	<b>0,0%</b>	<b>0,0</b>

\*Incidencia acumulada por 100.000 habitantes \*\* Defunciones / casos confirmados

\*\*\* Incluye casos confirmados con fecha de diagnóstico dentro de las últimas 4 semanas en lugar de 2, porque la historia natural e la enfermedad no posibilita analizar el ingreso hospitalario/defunción en los casos confirmados en solo las 2 últimas semanas.

Fuente: Servicio de Epidemiología. D.G. Salud Pública y Adicciones

Desde el 10 de mayo hasta el 4 de julio 2021, la mediana de tiempo desde la fecha de inicio de síntomas hasta el ingreso hospitalario en aquellos pacientes hospitalizados que no estaban previamente ingresados ha sido de 7 días (P25: 3, P75: 10).

La mediana de tiempo desde la fecha de inicio de síntomas hasta el ingreso en UCI en aquellos pacientes hospitalizados que no estaban previamente ingresados ha sido de 9 días (P25: 6, P75: 11).



La distribución de los casos hospitalizados acumulados desde el 10 de mayo según hospital donde se produce el ingreso se presenta en la Tabla 10.

**Tabla 10. Distribución porcentual de casos confirmados acumulados COVID-19 desde 10 de mayo 2020 hasta 4 de julio 2021 hospitalizados según hospital (N=8457). Región de Murcia**

Hospital	%
VIRGEN DE LA ARRIXACA, HOSPITAL UNIVERSITARIO	19,7%
REINA SOFÍA, HOSPITAL GENERAL UNIVERSITARIO	15,8%
MORALES MESEGUER, HOSPITAL GENERAL UNIVERSITARIO	14,4%
SANTA LUCÍA, HOSPITAL DE	14,2%
RAFAEL MENDEZ, HOSPITAL	10,1%
LOS ARCOS, HOSPITAL	8,6%
VIRGEN DEL CASTILLO, HOSPITAL	4,9%
LA VEGA LORENZO GUIRAO, HOSPITAL DE	4,0%
NOROESTE, HOSPITAL COMARCAL DEL	3,6%
STª MARIA DEL ROSELL, HOSPITAL GENERAL	1,9%
VIRGEN DE LA VEGA, CLÍNICA	1,0%
CLÍNICA VIRGEN DE LA CARIDAD	0,6%
MOLINA, HOSPITAL DE	0,5%
RESTO	0,8%
<b>Total</b>	<b>100,0%</b>

Fuente: Servicio de Epidemiología. D.G. Salud Pública y Adicciones.



## 7. CASOS EN PROFESIONALES SANITARIOS

En los casos confirmados de profesionales sanitarios se incluye a todos ellos independientemente de si el contagio ha sido en relación a su actividad laboral o sin relación con dicha actividad (extra-laboral).

En la Tabla 11 se recoge información sobre la categoría profesional de los casos que son profesionales sanitarios.

**Tabla 11. Casos confirmados COVID-19 desde 10 de mayo 2020 hasta 4 de julio 2021 según ocupación en profesionales sanitarios (N=3766\*). Región de Murcia**

Ocupación**	Casos acum.	%
AUXILIAR ENFERMERÍA	1078	28,6%
ENFERMERO/A	965	25,6%
MÉDICO/A	441	11,7%
CELADOR/A	142	3,8%
TÉCNICO/A SANITARIO	142	3,8%
FISIOTERAPEUTA	108	2,9%
FARMACÉUTICO/A	61	1,6%
GEROCULTOR/A	37	1,0%
RESTO	792	21,0%
<b>Total</b>	<b>3766</b>	<b>100%</b>

\*Esta cifra incluye todos los casos de profesionales sanitarios, independientemente de si el contagio se ha producido en relación a su actividad laboral o sin relación con dicha actividad (extra-laboral).

\*\* Auxiliar Enfermería incluye tanto los casos de auxiliares de enfermería como a los auxiliares de clínica

Fuente: Servicio de Epidemiología. D.G. Salud Pública y Adicciones.