



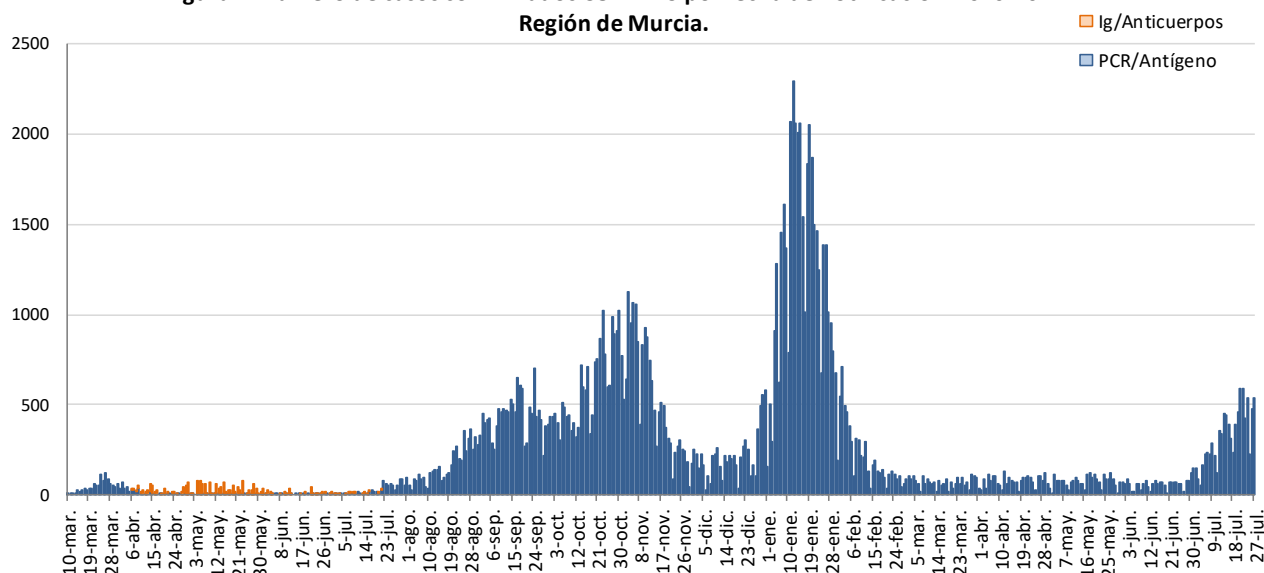
INFORME EPIDEMIOLÓGICO SEMANAL COVID-19 REGIÓN DE MURCIA

A 28 DE JULIO DE 2021

En la Región de Murcia hasta la fecha del informe se han registrado 123534 casos confirmados de COVID-19. Actualmente se encuentran ingresados en hospitales de la Región 132 casos, de los cuales 23 se encuentran en UCI.

Se ha dado el alta epidemiológica a 117879 pacientes y se han producido 1616 fallecimientos (incluyendo casos con diagnóstico por anticuerpos).

Figura 1. Número de casos confirmados COVID-19 por fecha de notificación. 2020-2021
Región de Murcia.



Fuente: Servicio de Epidemiología. D.G. Salud Pública y Adicciones.

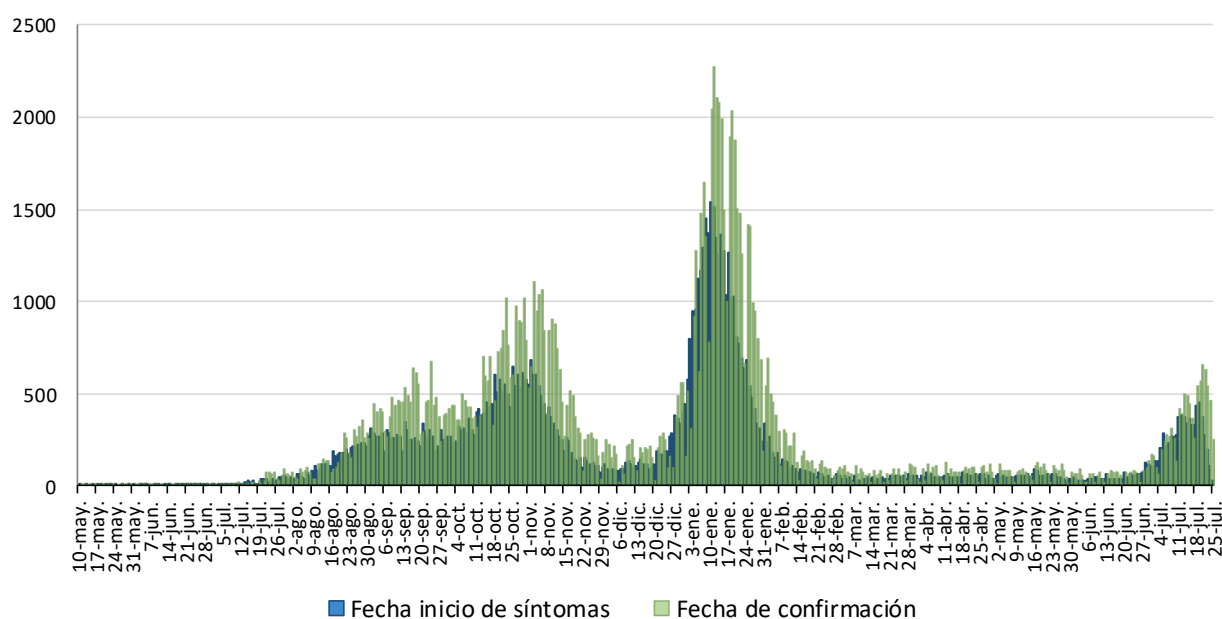
Los datos que se presentan a continuación son aquellos sobre los que se tiene información epidemiológica detallada y corresponden a los casos acumulados confirmados por pruebas diagnósticas en la Región de Murcia a partir del 10 de mayo de 2020 hasta la última semana epidemiológica completa (semana nº 29, del 19/07/2021 al 25/07/2021), que suman un total de 122364 casos. También se presentan los casos en la última y dos últimas semanas epidemiológicas (semanas 28 y 29).



1. NÚMERO DE CASOS CONFIRMADOS POR FECHA DE INICIO DE SÍNTOMAS Y CONFIRMACIÓN

Los datos que se presentan a continuación son aquellos sobre los que se tiene información epidemiológica detallada sobre la fecha de inicio de síntomas y fecha de confirmación, todo ello desde el 10 de mayo.

Figura 2. Casos confirmados COVID-19 por fecha de inicio de síntomas (N=85145) y confirmación (N=122323). Región de Murcia 2020/21



Fuente: Servicio de Epidemiología. D. G. Salud Pública y Adicciones

La curva epidémica por fecha de inicio de síntomas (Figura 2) es la que muestra la evolución de la epidemia con la información relativa a los casos confirmados sintomáticos.

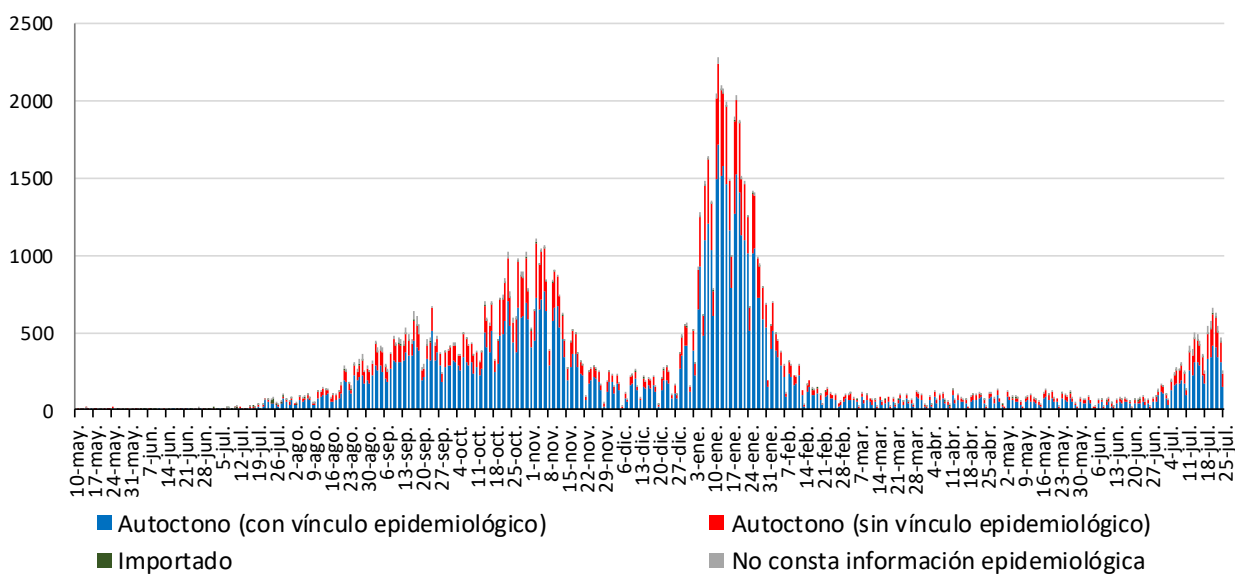
Debido al periodo de incubación que es de 1 a 14 días, la curva que corresponde a la Fecha de Inicio de Síntomas (FIS) puede ir modificándose en los últimos 14 días.



2. CASOS SEGÚN EL ORIGEN DEL CONTAGIO

Los casos confirmados según el origen del contagio y fecha de confirmación se presentan en la Figura 3.

Figura 3. Casos confirmados COVID-19 según origen de contagio y fecha de confirmación (N=122323). Región de Murcia 2020/21



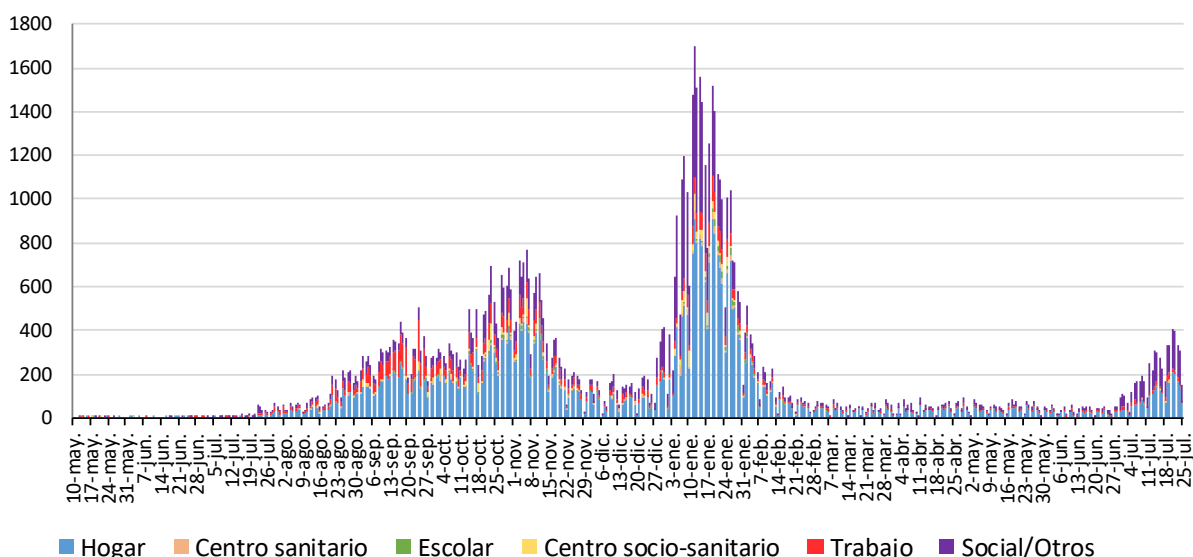
Fuente: Servicio de Epidemiología. D. G. Salud Pública y Adicciones

Del total de casos confirmados desde el 10 mayo (122364), no consta información epidemiológica en el 3% de los casos, el 0,3% son importados (tanto de otro país como de otra CCAA), el 70,7% son autóctonos con vínculo epidemiológico constatado (contacto con un caso confirmado) y el 25,7% restante son autóctonos sin vínculo epidemiológico.



De los 86529 casos **con vínculo epidemiológico constatado**, 1972 (2,3%) están relacionados con centros socio-sanitarios, 1070 (1,2%) son casos con contagio en centros sanitarios, 48137 (55,6%) corresponden a contagios en el hogar, 9500 (11,0%) han sido laborales, 1146 (1,3%) de ámbito escolar, 23821 (27,5%) el contagio procede de otros ámbitos, principalmente social/ocio. En el 1,0% restante no consta el ámbito. En el apartado de centros socio-sanitarios hemos incluido a los trabajadores y residentes.

Figura 4. Casos confirmados COVID-19 autóctonos con vínculo epidemiológico según origen de contagio y fecha de confirmación (N=86529). Región de Murcia 2020/21

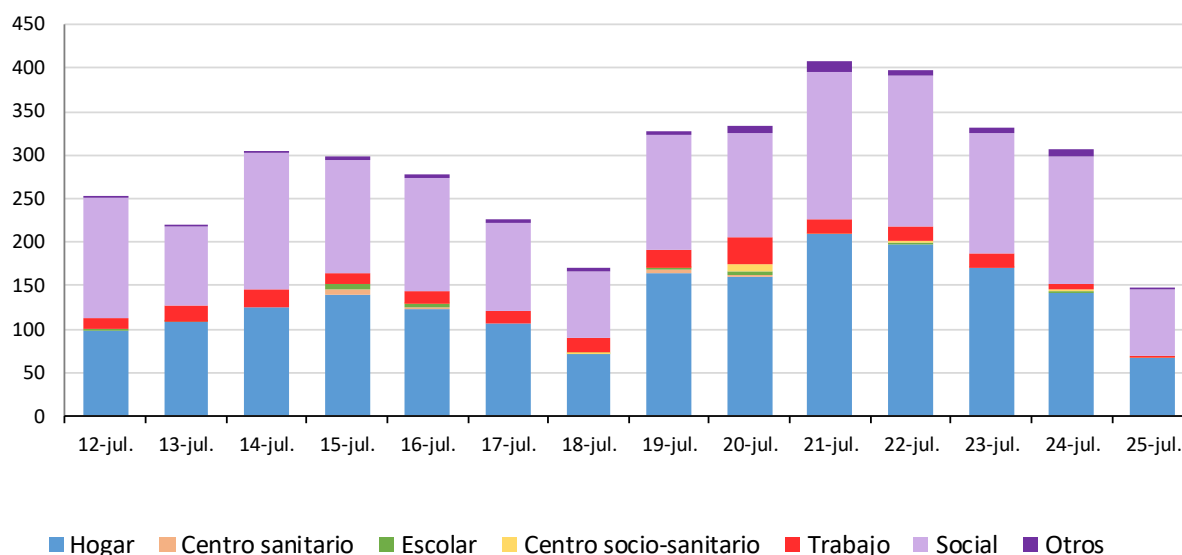


Fuente: Servicio de Epidemiología. D. G. Salud Pública y Adicciones

En la Figura 4 se observa que, en los casos autóctonos con vínculo epidemiológico, según origen del contagio, los casos predominantes son los contagiados en el hogar y en otros ámbitos (principalmente social/ocio).

En las dos últimas semanas, ha habido 4052 casos **con vínculo epidemiológico** constatado. De ellos, 15 (0,4%) han sido en centros socio-sanitarios, 1880 (46,4%) en el hogar, 219 (5,4%) en el trabajo, 16 (0,4%) en centros sanitarios, 23 (0,6%) de ámbito escolar, 1780 (43,9%) de origen social, 68 (1,7%) de otros ámbitos. En el resto de casos (1,3%) no consta el ámbito.

Figura 5. Casos confirmados COVID-19 autóctonos con vínculo epidemiológico según origen de contagio y fecha de confirmación semanas 28 y 29 de 2021 (N=4052). Región de Murcia



En la Figura 5 se observa que, en los casos autóctonos con vínculo epidemiológico dentro de las dos últimas dos semanas, los casos predominantes son los contagiados en el hogar y en el ámbito social/ocio.



3. CASOS SEGÚN MUNICIPIO DE LA REGIÓN DE MURCIA

Los casos por PCR/Ag positiva según municipio de residencia se muestran en la Tabla 1.

Tabla 1. Casos confirmados COVID-19 desde 10 de mayo 2020 hasta 25 de julio 2021 por municipio residencia (N=122364)

Municipio	Población	Casos acum.	IA*	Defun.	PCR/Ag+ Semanas 28 y 29		PCR/Ag+ con FIS Semanas 28 y 29		PCR/Ag+ Semana 29		PCR/Ag+ con FIS Semana 29	
					Casos	IA*	Casos	IA*	Casos	IA*	Casos	IA*
Abanilla	6097	599	9824,5	10	9	147,6	7	114,8	5	82,0	1	16,4
Abarán	13022	819	6289,4	6	63	483,8	48	368,6	46	353,2	23	176,6
Águilas	35722	1577	4414,6	23	140	391,9	85	237,9	90	251,9	41	114,8
Albudeite	1375	153	11127,3	2	9	654,5	8	581,8	8	581,8	7	509,1
Alcantarilla	42345	3055	7214,5	24	160	377,8	118	278,7	80	188,9	52	122,8
Los Alcázares	16590	1271	7661,2	14	58	349,6	35	211,0	36	217,0	15	90,4
Aledo	1031	48	4655,7	1	3	291,0	2	194,0	1	97,0	0	0,0
Alguazas	9761	858	8790,1	14	24	245,9	17	174,2	18	184,4	12	122,9
Alhama de Murcia	22160	1838	8294,2	16	99	446,8	64	288,8	61	275,3	30	135,4
Archena	19428	1673	8611,3	27	129	664,0	92	473,5	86	442,7	52	267,7
Beniel	11465	831	7248,1	12	35	305,3	23	200,6	21	183,2	11	95,9
Blanca	6569	400	6089,2	8	38	578,5	23	350,1	21	319,7	13	197,9
Bullas	11553	697	6033,1	7	22	190,4	11	95,2	12	103,9	5	43,3
Calasparra	10133	454	4480,4	9	11	108,6	5	49,3	5	49,3	2	19,7
Campos del Río	2032	198	9744,1	9	7	344,5	5	246,1	3	147,6	1	49,2
Caravaca de la Cruz	25688	2950	11484,0	50	138	537,2	104	404,9	97	377,6	66	256,9
Cartagena	216108	14174	6558,8	239	1208	559,0	792	366,5	621	287,4	312	144,4
Cehegín	14769	1036	7014,7	21	19	128,6	13	88,0	12	81,3	5	33,9
Ceutí	12007	1116	9294,6	15	39	324,8	30	249,9	31	258,2	10	83,3
Cieza	35283	2975	8431,8	38	77	218,2	56	158,7	51	144,5	33	93,5
Fortuna	10289	1250	12148,9	15	69	670,6	49	476,2	44	427,6	20	194,4
Fuente Álamo	16787	1364	8125,3	12	58	345,5	33	196,6	34	202,5	16	95,3
Jumilla	25994	3357	12914,5	45	116	446,3	80	307,8	73	280,8	42	161,6
Librilla	5325	324	6084,5	2	31	582,2	16	300,5	11	206,6	4	75,1
Lorca	95515	8633	9038,4	75	269	281,6	192	201,0	163	170,7	95	99,5
Lorquí	7246	658	9080,9	2	46	634,8	33	455,4	32	441,6	14	193,2
Mazarrón	32839	1911	5819,3	20	187	569,4	120	365,4	87	264,9	43	130,9
Molina de Segura	73095	5614	7680,4	72	411	562,3	295	403,6	226	309,2	103	140,9
Moratalla	7804	861	11032,8	16	15	192,2	8	102,5	12	153,8	6	76,9
Mula	17021	1717	10087,5	14	57	334,9	31	182,1	37	217,4	16	94,0
Murcia	459403	37769	8221,3	434	1873	407,7	1246	271,2	1029	224,0	533	116,0
Ojós	510	18	3529,4	1	1	196,1	1	196,1	1	196,1	1	196,1
Pliego	3843	205	5334,4	0	14	364,3	9	234,2	9	234,2	5	130,1
Puerto Lumbreras	15780	927	5874,5	6	27	171,1	19	120,4	13	82,4	8	50,7
Ricote	1253	94	7502,0	3	2	159,6	1	79,8	2	159,6	0	0,0
San Javier	33129	2455	7410,4	15	162	489,0	108	326,0	80	241,5	39	117,7
San Pedro del Pinatar	25932	1961	7562,1	21	150	578,4	94	362,5	88	339,3	30	115,7
Santomera	16270	1162	7142,0	17	67	411,8	43	264,3	45	276,6	28	172,1
Torre Pacheco	36464	3414	9362,7	21	166	455,2	102	279,7	86	235,8	45	123,4
Las Torres de Cotillas	21753	1780	8182,8	18	54	248,2	38	174,7	33	151,7	17	78,2
Totana	32529	3813	11721,8	31	84	258,2	54	166,0	50	153,7	24	73,8
Ulea	849	61	7184,9	1	5	588,9	2	235,6	3	353,4	1	117,8
La Unión	20538	1314	6397,9	11	130	633,0	80	389,5	58	282,4	26	126,6
Villanueva del Segura	3111	296	9514,6	16	32	1028,6	24	771,5	20	642,9	10	321,4
Yecla	34834	4261	12232,3	57	172	493,8	124	356,0	106	304,3	52	149,3
Otras CCAA/Desconoc.		423		2	84		43		50		14	
Total	1511251	122364	8096,9	1472	6570	434,8	4383	290,0	3697	244,6	1883	124,6

*Incidenc. Acum. x100.000hab. FIS: fecha inicio síntomas Fuente: Servicio de Epidemiología. D.G. Salud Pública y Adicciones

Como se muestra en la Tabla 1, desde el 10 de mayo de 2020 hasta el 25 de julio 2021 se han producido 1472 defunciones, de las cuales 824 corresponden a hombres (56,0%) y 648 en mujeres (44,0%). El 87,8% de las defunciones (1293) se han producido en mayores de 65 años. Desde el 1 de enero de 2021 se han producido el 57,4% de todas las defunciones acaecidas desde el 10 de mayo de 2020.

4. CASOS E INCIDENCIA POR ÁREA DE SALUD

Los casos por PCR/Antígeno positivos según el área de salud en la que residen se presenta en la Tabla 2.

Tabla 2. Casos confirmados COVID-19 desde 10 de mayo 2020 hasta 25 de julio 2021 por área de salud (N=122364). Región de Murcia

Área de Salud	Población	Casos acum.	% Total casos	IA*	PCR/Ag+ Semanas 28 y 29		PCR/Ag+ con FIS Semanas 28 y 29		PCR/Ag+ Semana 29		PCR/Ag+ con FIS Semana 29	
					Casos	IA*	Casos	IA*	Casos	IA*	Casos	IA*
Murcia Oeste	269627	21015	17,2%	7794,1	1002	371,6	679	251,8	557	206,6	303	112,4
Cartagena	288536	18368	15,0%	6365,9	1533	531,3	992	343,8	771	267,2	379	131,4
Lorca	180577	14766	12,1%	8177,1	492	272,5	333	184,4	297	164,5	159	88,1
Noroeste	69947	5890	4,8%	8420,7	197	281,6	137	195,9	130	185,9	80	114,4
Altiplano	60828	7552	6,2%	12415,3	286	470,2	204	335,4	179	294,3	94	154,5
Vega Media del Segura	272042	21667	17,7%	7964,6	1213	445,9	843	309,9	686	252,2	328	120,6
Murcia Este	204969	16423	13,4%	8012,4	756	368,8	510	248,8	450	219,5	245	119,5
Mar Menor	109851	8825	7,2%	8033,6	504	458,8	317	288,6	272	247,6	126	114,7
Vega Alta del Segura	54874	4147	3,4%	7557,3	173	315,3	126	229,6	116	211,4	69	125,7
Otras CCAA		3711	3,0%		414		242		239		100	
Total	1511251	122364	100,0%	8096,9	6570	434,7	4383	290,0	3697	244,6	1883	124,6

*Incidencia acumulada por 100.000 habitantes FIS: fecha inicio síntomas

Fuente: Servicio de Epidemiología. D.G. Salud Pública y Adicciones.

5. CASOS SEGÚN GRUPO DE EDAD Y SEXO

La mediana de edad en los casos confirmados con edad conocida es 38 años (37 en hombres y 38 en mujeres) y el 51,5% de los casos confirmados son mujeres. La distribución por edad y sexo se presenta en la Tabla 3.

Tabla 3. Casos confirmados COVID-19 desde 10 de mayo 2020 hasta 25 de julio 2021 por edad y sexo (N=122359). Región de Murcia

Grupos de edad	Total PCR/Ag+ desde 10 mayo 2020			Hombres PCR/Ag+ desde 10 mayo 2020			Mujeres PCR/Ag+ desde 10 mayo 2020			Ambos sexos PCR/Ag+ Semanas 28 y 29			Ambos sexos PCR/Ag+ Semana 29		
	Casos acum.	%	IA*	Casos acum.	%	IA*	Casos acum.	%	IA*	Casos	%	IA*	Casos	%	IA*
< 2 años	2169	1,8%	7519,0	1124	1,9%	7647,8	1045	1,7%	7385,2	129	2,0%	447,2	78	2,1%	270,4
2-4	3173	2,6%	6634,9	1587	2,7%	6451,7	1586	2,5%	6828,8	143	2,2%	299,0	79	2,1%	165,2
5-14	12890	10,5%	7184,8	6557	11,0%	7096,9	6333	10,1%	7278,1	674	10,3%	375,7	430	11,6%	239,7
15-29	29381	24,0%	11336,2	14474	24,4%	10789,6	14907	23,7%	11922,6	3127	47,6%	1206,5	1662	45,0%	641,3
30-39	18230	14,9%	8722,4	8684	14,6%	8142,6	9546	15,2%	9326,5	1035	15,8%	495,2	550	14,9%	263,2
40-49	20359	16,6%	8010,4	9792	16,5%	7393,1	10567	16,8%	8682,1	564	8,6%	221,9	338	9,1%	133,0
50-59	16716	13,7%	7838,5	8072	13,6%	7530,9	8644	13,7%	8149,3	426	6,5%	199,8	256	6,9%	120,0
60-69	9462	7,7%	6440,7	4857	8,2%	6826,6	4605	7,3%	6078,3	299	4,6%	203,5	196	5,3%	133,4
70-79	5336	4,4%	5185,7	2537	4,3%	5422,4	2799	4,4%	4988,2	95	1,4%	92,3	60	1,6%	58,3
>= 80	4643	3,8%	6654,6	1702	2,9%	6387,0	2941	4,7%	6820,0	78	1,2%	111,8	48	1,3%	68,8
>= 65	13772	11,3%	5900,5	6189	10,4%	6044,6	7583	12,0%	5787,9	267	4,1%	114,4	166	4,5%	71,1
Total	122359	100,0%	8096,5	59386	100,0%	7943,4	62973	100,0%	8345,7	6570	100,0%	434,7	3697	100,0%	244,6

*Incidencia acumulada por 100.000 habitantes

Fuente: Servicio de Epidemiología. D.G. Salud Pública y Adicciones.

Según casos por grupos de edad, en las dos últimas semanas el porcentaje de casos jóvenes de 15-29 años representa el 47,6% y el de menores de 15 años es el 14,4%. Por otra parte, el porcentaje de casos de 60 o más años es el 7,2% en los últimos 14 días. Respecto a la incidencia acumulada, en las dos últimas semanas, el grupo de 15-29 años es el de mayor incidencia, seguido del grupo de 30-39 años.

6. CASOS SEGÚN GRUPO DE EDAD, SITUACIÓN CLÍNICA Y DEFUNCIONES

Se ha registrado la hospitalización en algún momento durante su enfermedad (no se refiere a los hospitalizados a día de hoy) de 8686 casos de los 122364 encuestados (7,1%), con un 8,1% de hospitalizaciones en hombres y un 6,1% en mujeres. La media de edad en el conjunto de hospitalizados es de 62 años (59 años en los casos UCI) y mediana 62 años (61 años en los casos UCI).

La mediana de tiempo de hospitalización, excluyendo fallecidos, es de 7 días (P25: 4, P75: 15) y la de estancia en UCI de 10 días (P25: 6, P75: 25).

En la Tabla 4 y Figura 6 se muestra la distribución de los casos según si presentan o no síntomas por grupos de edad y el total.

Tabla 4. Casos confirmados COVID-19 desde 10 de mayo 2020 hasta 25 de julio 2021 según presencia de síntomas y grupos de edad (N=120193). Región de Murcia

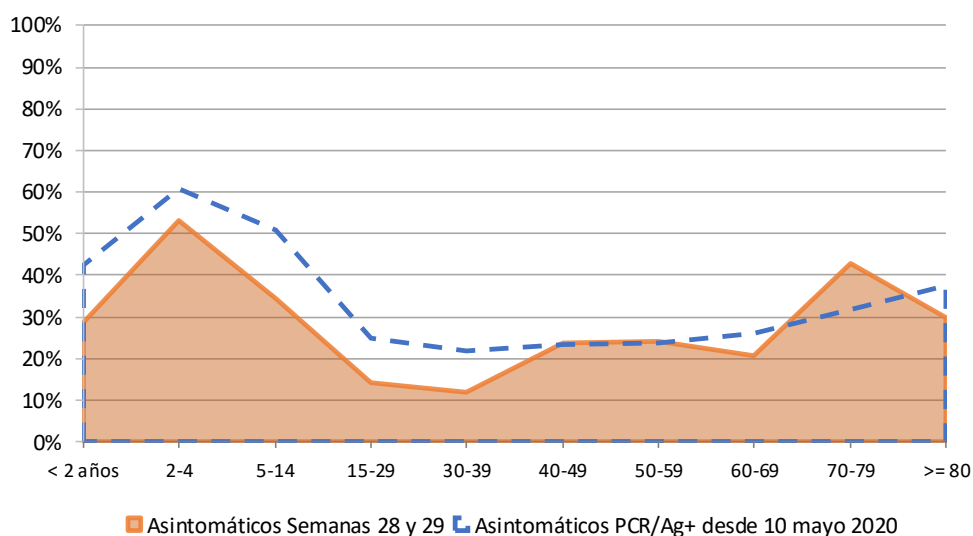
Edad	Asintomáticos PCR/Ag+ desde 10 mayo 2020		Síntomáticos PCR/Ag+ desde 10 mayo 2020		Asintomáticos Semanas 28 y 29		Síntomáticos Semanas 28 y 29	
	Casos acum.	%*	Casos acum.	%*	Casos	%*	Casos	%*
< 2 años	898	42,5%	1215	57,5%	26	28,6%	65	71,4%
2-4	1915	60,8%	1233	39,2%	76	53,1%	67	46,9%
5-14	6498	50,9%	6268	49,1%	227	34,3%	434	65,7%
15-29	7134	24,7%	21720	75,3%	437	14,3%	2628	85,7%
30-39	3940	22,0%	13938	78,0%	119	11,8%	890	88,2%
40-49	4675	23,4%	15326	76,6%	131	23,7%	422	76,3%
50-59	3891	23,7%	12559	76,3%	101	24,2%	316	75,8%
60-69	2427	26,1%	6884	73,9%	61	20,8%	232	79,2%
70-79	1669	31,8%	3576	68,2%	40	43,0%	53	57,0%
>= 80	1654	37,4%	2773	62,6%	23	29,9%	54	70,1%
Total	34701	28,9%	85492	71,1%	1241	19,4%	5161	80,6%

* Porcentaje de asintomáticos por grupos de edad

Fuente: Servicio de Epidemiología. D.G. Salud Pública y Adicciones.



Figura 6. Porcentaje de casos asintomáticos confirmados COVID-19 desde 10 de mayo 2020 hasta 25 de julio 2021 por edad (N=120193). Región de Murcia



Fuente: Servicio de Epidemiología. D.G. Salud Pública y Adicciones.

La distribución del total de casos acumulados en ambos sexos, hombres y mujeres, por edad según situación clínica y defunciones se presenta en la Tabla 5, 6 y 7 respectivamente.

Tabla 5. Casos confirmados COVID-19 acumulados desde 10 de mayo 2020 hasta 25 de julio 2021 por grupos de edad y situación clínica (N=122364). Ambos sexos. Región de Murcia

Grupos de edad	Hospitalizados PCR/Ag+ desde 10 mayo 2020			UCI PCR/Ag+ desde 10 mayo 2020			Defunciones PCR/Ag+ desde 10 mayo 2020			
	Casos acum.	%	IA*	Casos acum.	%	IA*	Casos acum.	%	Letalidad (%)**	IA*
< 2 años	45	0,5%	156,0	1	0,1%	3,5	0	0,0%	0,0%	0,0
2-4	8	0,1%	16,7	2	0,2%	4,2	0	0,0%	0,0%	0,0
5-14	41	0,5%	22,9	4	0,4%	2,2	0	0,0%	0,0%	0,0
15-29	367	4,2%	141,6	29	2,6%	11,2	1	0,1%	0,0%	0,4
30-39	647	7,4%	309,6	53	4,7%	25,4	6	0,4%	0,0%	2,9
40-49	1167	13,4%	459,2	163	14,5%	64,1	25	1,7%	0,1%	9,8
50-59	1607	18,5%	753,6	281	25,0%	131,8	74	5,0%	0,4%	34,7
60-69	1571	18,1%	1069,4	330	29,4%	224,6	156	10,6%	1,6%	106,2
70-79	1479	17,0%	1437,3	228	20,3%	221,6	326	22,1%	6,1%	316,8
>= 80	1754	20,2%	2513,9	33	2,9%	47,3	884	60,1%	19,0%	1267,0
Total	8686	100,0%	574,8	1124	100,0%	74,4	1472	100,0%	1,2%	97,4

*Incidencia acumulada por 100.000 habitantes ** Defunciones / casos confirmados

Fuente: Servicio de Epidemiología. D.G. Salud Pública y Adicciones



Tabla 6. Casos confirmados COVID19 acumulados desde 10 de mayo 2020 hasta 25 de julio 2021 por grupos de edad y situación clínica (N=122364). Hombres. Región de Murcia

Grupos de edad	Hospitalizados PCR/Ag+ desde 10 mayo 2020			UCI PCR/Ag+ desde 10 mayo 2020			Defunciones PCR/Ag+ desde 10 mayo 2020			
	Casos acum.	%	IA*	Casos acum.	%	IA*	Casos acum.	%	Letalidad (%)**	IA*
< 2 años	32	0,7%	217,7	1	0,1%	6,8	0	0,0%	0,0%	0,0
2-4	6	0,1%	24,4	1	0,1%	4,1	0	0,0%	0,0%	0,0
5-14	24	0,5%	26,0	2	0,3%	2,2	0	0,0%	0,0%	0,0
15-29	147	3,0%	109,6	13	1,7%	9,7	1	0,1%	0,0%	0,7
30-39	312	6,5%	292,5	35	4,5%	32,8	4	0,5%	0,0%	3,8
40-49	722	15,0%	545,1	122	15,6%	92,1	20	2,4%	0,2%	15,1
50-59	978	20,3%	912,4	199	25,4%	185,7	55	6,7%	0,7%	51,3
60-69	953	19,8%	1339,5	239	30,5%	335,9	114	13,8%	2,3%	160,2
70-79	843	17,5%	1801,8	152	19,4%	324,9	206	25,0%	8,1%	440,3
>= 80	804	16,7%	3017,1	20	2,6%	75,1	424	51,5%	24,9%	1591,1
Total	4821	100,0%	637,1	784	100,0%	103,6	824	100,0%	1,4%	108,9

*Incidencia acumulada por 100.000 habitantes ** Defunciones / casos confirmados

Fuente: Servicio de Epidemiología. D.G. Salud Pública y Adicciones

Tabla 7. Casos confirmados COVID19 acumulados desde 10 de mayo 2020 hasta 25 de julio 2021 por grupos de edad y situación clínica (N=122364). Mujeres. Región de Murcia

Grupos de edad	Hospitalizados PCR/Ag+ desde 10 mayo 2020			UCI PCR/Ag+ desde 10 mayo 2020			Defunciones PCR/Ag+ desde 10 mayo 2020			
	Casos acum.	%	IA*	Casos acum.	%	IA*	Casos acum.	%	Letalidad (%)**	IA*
< 2 años	13	0,3%	91,9	0	0,0%	0,0	0	0,0%	0,0%	0,0
2-4	2	0,1%	8,6	1	0,3%	4,1	0	0,0%	0,0%	0,0
5-14	17	0,4%	19,5	2	0,6%	2,2	0	0,0%	0,0%	0,0
15-29	220	5,7%	176,0	16	4,7%	11,9	0	0,0%	0,0%	0,0
30-39	335	8,7%	327,3	18	5,3%	16,9	2	0,3%	0,0%	1,9
40-49	445	11,5%	365,6	41	12,1%	31,0	5	0,8%	0,0%	3,8
50-59	629	16,3%	593,0	82	24,1%	76,5	19	2,9%	0,2%	17,7
60-69	618	16,0%	815,7	91	26,8%	127,9	42	6,5%	0,9%	59,0
70-79	636	16,5%	1133,4	76	22,4%	162,4	120	18,5%	4,3%	256,5
>= 80	950	24,6%	2203,0	13	3,8%	48,8	460	71,0%	15,6%	1726,2
Total	3865	100,0%	512,2	340	100,0%	44,9	648	100,0%	1,0%	85,6

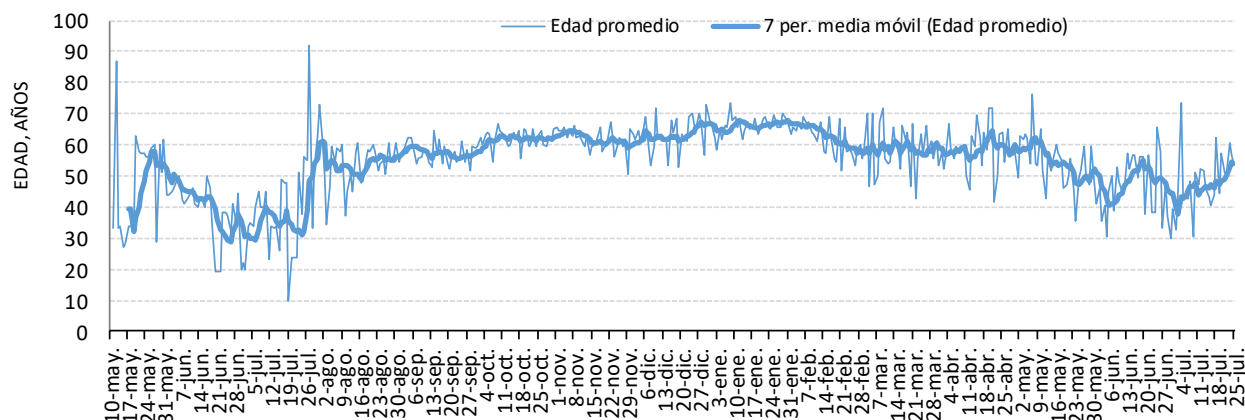
*Incidencia acumulada por 100.000 habitantes ** Defunciones / casos confirmados

Fuente: Servicio de Epidemiología. D.G. Salud Pública y Adicciones



La evolución desde el 11 de mayo de 2020 de la media de edad en casos confirmados con ingreso hospitalario según fecha de ingreso se recoge en la Figura 7.

Figura 7. Media de edad según fecha de ingreso hospitalario y media móvil de edad en 7 días desde 11 de mayo de 2020 hasta 25 de julio 2021. Región de Murcia



Fuente: Servicio de Epidemiología. D.G. Salud Pública y Adicciones

En el caso de las dos últimas semanas, la situación clínica según grupos de edad está recogida en la Tabla 8.

Tabla 8. Casos confirmados COVID-19 por grupos de edad y situación clínica semanas 28 y 29 de 2021 (N=6570). Región de Murcia

Grupos de edad	Hospitalizados PCR/Ag+ Semanas 28 y 29			UCI PCR/Ag+ Semanas 28 y 29			Defunciones PCR/Ag+ Semanas 28 y 29***			
	Casos	%	IA*	Casos	%	IA*	Casos	%	Letalidad (%)**	IA*
< 2 años	2	1,1%	6,9	0	0,0%	0,0	0	0,0%	0,0%	0,0
2-4	0	0,0%	0,0	0	0,0%	0,0	0	0,0%	0,0%	0,0
5-14	0	0,0%	0,0	0	0,0%	0,0	0	0,0%	0,0%	0,0
15-29	29	16,3%	11,2	3	16,7%	1,2	0	0,0%	0,0%	0,0
30-39	35	19,7%	16,7	3	16,7%	1,4	0	0,0%	0,0%	0,0
40-49	21	11,8%	8,3	4	22,2%	1,6	0	0,0%	0,0%	0,0
50-59	17	9,6%	8,0	3	16,7%	1,4	0	0,0%	0,0%	0,0
60-69	31	17,4%	21,1	4	22,2%	2,7	1	25,0%	0,3%	0,7
70-79	15	8,4%	14,6	0	0,0%	0,0	0	0,0%	0,0%	0,0
>= 80	28	15,7%	40,1	1	5,6%	1,4	3	75,0%	3,8%	4,3
Total	178	100,0%	11,8	18	100,0%	1,2	4	100,0%	0,1%	0,3

*Incidencia acumulada por 100.000 habitantes ** Defunciones / casos confirmados

*** Incluye únicamente a casos confirmados con fecha de diagnóstico dentro de las semanas señaladas

Fuente: Servicio de Epidemiología. D.G. Salud Pública y Adicciones



Mientras que en caso de la situación clínica de los casos confirmados pertenecientes a las últimas cuatro semanas se presenta en la Tabla 9.

Tabla 9. Casos confirmados COVID-19 por grupos de edad y situación clínica últimas 4 semanas* (N=9186). Región de Murcia**

Grupos de edad	Hospitalizados PCR/Ag+ últimas 4 semanas			UCI PCR/Ag+ últimas 4 semanas			Defunciones PCR/Ag+ últimas 4 semanas			
	Casos	%	IA*	Casos	%	IA*	Casos	%	Letalidad (%)**	IA*
< 2 años	3	1,2%	10,4	0	0,0%	0,0	0	0,0%	0,0%	0,0
2-4	0	0,0%	0,0	0	0,0%	0,0	0	0,0%	0,0%	0,0
5-14	1	0,4%	0,6	0	0,0%	0,0	0	0,0%	0,0%	0,0
15-29	42	17,4%	16,2	4	15,4%	1,5	1	16,7%	0,0%	0,4
30-39	48	19,9%	23,0	4	15,4%	1,9	0	0,0%	0,0%	0,0
40-49	34	14,1%	13,4	8	30,8%	3,1	0	0,0%	0,0%	0,0
50-59	22	9,1%	10,3	4	15,4%	1,9	0	0,0%	0,0%	0,0
60-69	40	16,6%	27,2	5	19,2%	3,4	1	16,7%	0,3%	0,7
70-79	19	7,9%	18,5	0	0,0%	0,0	0	0,0%	0,0%	0,0
>= 80	32	13,3%	45,9	1	3,8%	1,4	4	66,7%	4,4%	5,7
Total	241	100,0%	15,9	26	100,0%	1,7	6	100,0%	0,1%	0,4

*Incidencia acumulada por 100.000 habitantes ** Defunciones / casos confirmados

*** Incluye casos confirmados con fecha de diagnóstico dentro de las últimas 4 semanas en lugar de 2, porque la historia natural e la enfermedad no posibilita analizar el ingreso hospitalario/defunción en los casos confirmados en solo las 2 últimas semanas.

Fuente: Servicio de Epidemiología. D.G. Salud Pública y Adicciones

Desde el 10 de mayo hasta el 25 de julio 2021, la mediana de tiempo desde la fecha de inicio de síntomas hasta el ingreso hospitalario en aquellos pacientes hospitalizados que no estaban previamente ingresados ha sido de 7 días (P25: 3, P75: 10).

La mediana de tiempo desde la fecha de inicio de síntomas hasta el ingreso en UCI en aquellos pacientes hospitalizados que no estaban previamente ingresados ha sido de 9 días (P25: 6, P75: 11).



La distribución de los casos hospitalizados acumulados desde el 10 de mayo según hospital donde se produce el ingreso se presenta en la Tabla 10.

Tabla 10. Distribución porcentual de casos confirmados acumulados COVID-19 desde 10 de mayo 2020 hasta 25 de julio 2021 hospitalizados según hospital (N=8686). Región de Murcia

Hospital	%
VIRGEN DE LA ARRIXACA, HOSPITAL UNIVERSITARIO	19,7%
REINA SOFÍA, HOSPITAL GENERAL UNIVERSITARIO	15,6%
SANTA LUCÍA, HOSPITAL DE	14,5%
MORALES MESEGUER, HOSPITAL GENERAL UNIVERSITARIO	14,4%
RAFAEL MENDEZ, HOSPITAL	10,1%
LOS ARCOS, HOSPITAL	8,6%
VIRGEN DEL CASTILLO, HOSPITAL	4,9%
LA VEGA LORENZO GUIRAO, HOSPITAL DE	3,9%
NOROESTE, HOSPITAL COMARCAL DEL	3,5%
STª MARIA DEL ROSELL, HOSPITAL GENERAL	1,8%
VIRGEN DE LA VEGA, CLÍNICA	1,0%
CLÍNICA VIRGEN DE LA CARIDAD	0,6%
MOLINA, HOSPITAL DE	0,5%
RESTO	0,8%
Total	100,0%

Fuente: Servicio de Epidemiología. D.G. Salud Pública y Adicciones.



7. CASOS EN PROFESIONALES SANITARIOS

En los casos confirmados de profesionales sanitarios se incluye a todos ellos independientemente de si el contagio ha sido en relación a su actividad laboral o sin relación con dicha actividad (extra-laboral).

En la Tabla 11 se recoge información sobre la categoría profesional de los casos que son profesionales sanitarios.

Tabla 11. Casos confirmados COVID-19 desde 10 de mayo 2020 hasta 25 de julio 2021 según ocupación en profesionales sanitarios (N=3974*). Región de Murcia

Ocupación**	Casos acum.	%
AUXILIAR ENFERMERÍA	1125	28,3%
ENFERMERO/A	1015	25,5%
MÉDICO/A	471	11,9%
TÉCNICO/A SANITARIO	151	3,8%
CELADOR/A	147	3,7%
FISIOTERAPEUTA	119	3,0%
FARMACÉUTICO/A	64	1,6%
GEROCULTOR/A	38	1,0%
RESTO	844	21,2%
Total	3974	100%

*Esta cifra incluye todos los casos de profesionales sanitarios, independientemente de si el contagio se ha producido en relación a su actividad laboral o sin relación con dicha actividad (extra-laboral).

** Auxiliar Enfermería incluye tanto los casos de auxiliares de enfermería como a los auxiliares de clínica

Fuente: Servicio de Epidemiología. D.G. Salud Pública y Adicciones.