

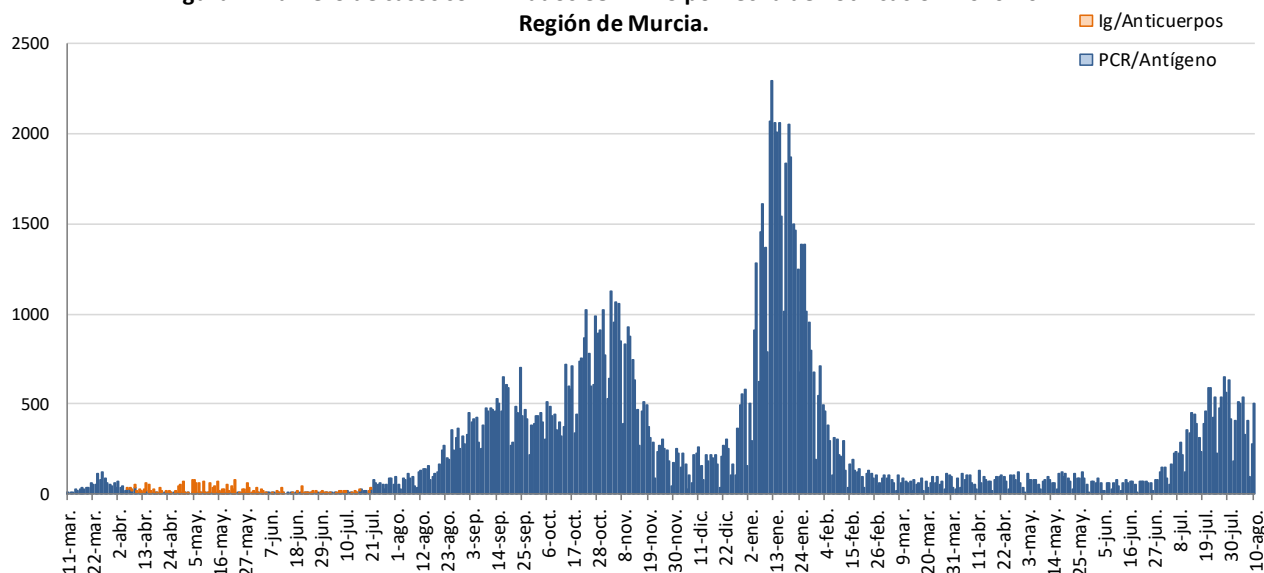
## INFORME EPIDEMIOLÓGICO SEMANAL COVID-19 REGIÓN DE MURCIA

**A 11 DE AGOSTO DE 2021**

En la Región de Murcia hasta la fecha del informe se han registrado 129777 casos confirmados de COVID-19. Actualmente se encuentran ingresados en hospitales de la Región 194 casos, de los cuales 24 se encuentran en UCI.

Se ha dado el alta epidemiológica a 122983 pacientes y se han producido 1639 fallecimientos (incluyendo casos con diagnóstico por anticuerpos).

**Figura 1. Número de casos confirmados COVID-19 por fecha de notificación. 2020-2021**  
Región de Murcia.



Fuente: Servicio de Epidemiología. D.G. Salud Pública y Adicciones.

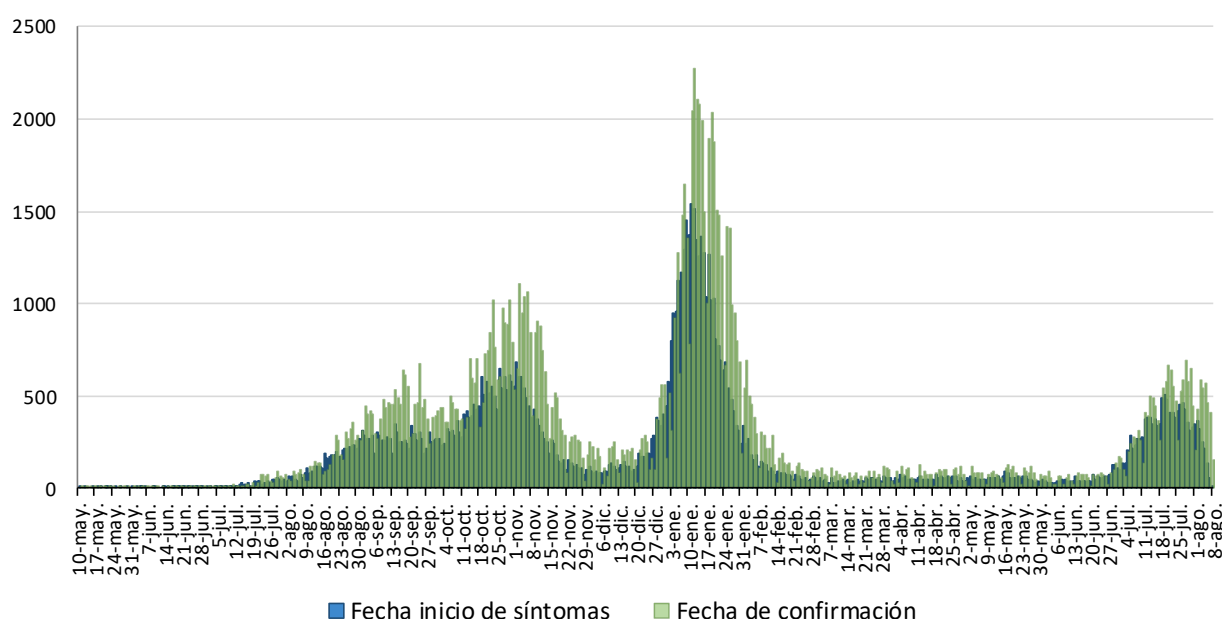
Los datos que se presentan a continuación son aquellos sobre los que se tiene información epidemiológica detallada y corresponden a los casos acumulados confirmados por pruebas diagnósticas en la Región de Murcia a partir del 10 de mayo de 2020 hasta la última semana epidemiológica completa (semana nº 31, del 02/08/2021 al 08/08/2021), que suman un total de 129299 casos. También se presentan los casos en la última y dos últimas semanas epidemiológicas (semanas 30 y 31).



## 1. NÚMERO DE CASOS CONFIRMADOS POR FECHA DE INICIO DE SÍNTOMAS Y CONFIRMACIÓN

Los datos que se presentan a continuación son aquellos sobre los que se tiene información epidemiológica detallada sobre la fecha de inicio de síntomas y fecha de confirmación, todo ello desde el 10 de mayo.

**Figura 2. Casos confirmados COVID-19 por fecha de inicio de síntomas (N=87762) y confirmación (N=124178). Región de Murcia 2020/21**



Fuente: Servicio de Epidemiología. D. G. Salud Pública y Adicciones

La curva epidémica por fecha de inicio de síntomas (Figura 2) es la que muestra la evolución de la epidemia con la información relativa a los casos confirmados sintomáticos.

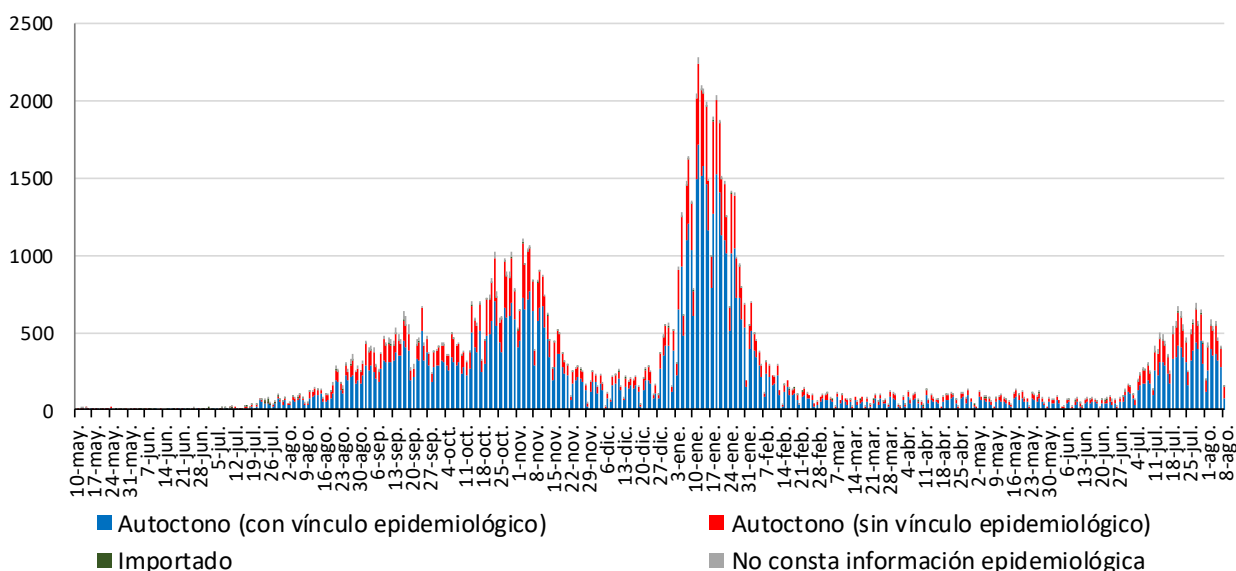
Debido al periodo de incubación que es de 1 a 14 días, la curva que corresponde a la Fecha de Inicio de Síntomas (FIS) puede ir modificándose en los últimos 14 días.



## 2. CASOS SEGÚN EL ORIGEN DEL CONTAGIO

Los casos confirmados según el origen del contagio y fecha de confirmación se presentan en la Figura 3.

**Figura 3. Casos confirmados COVID-19 según origen de contagio y fecha de confirmación (N=124178). Región de Murcia 2020/21**

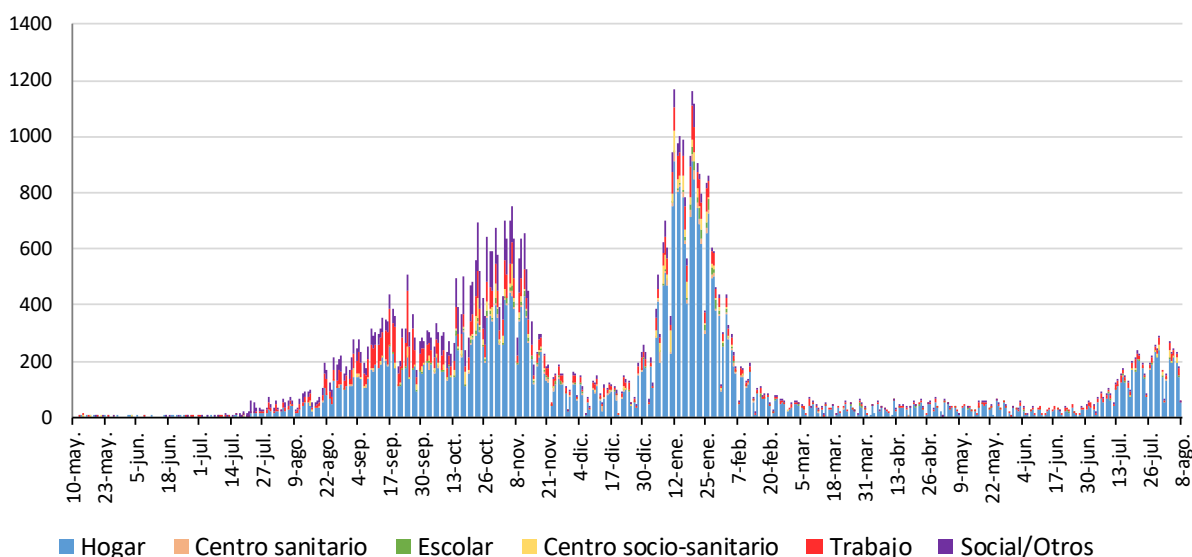


Fuente: Servicio de Epidemiología. D. G. Salud Pública y Adicciones

Del total de casos confirmados desde el 10 mayo (129299), no consta información epidemiológica en el -1% de los casos, el 0,4% son importados (tanto de otro país como de otra CCAA), el 73,3% son autóctonos con vínculo epidemiológico constatado (contacto con un caso confirmado) y el 26,9% restante son autóctonos sin vínculo epidemiológico.

De los 91013 casos **con vínculo epidemiológico constatado**, 2072 (2,8%) están relacionados con centros socio-sanitarios, 1083 (1,5%) son casos con contagio en centros sanitarios, 50518 (68,4%) corresponden a contagios en el hogar, 9740 (13,2%) han sido laborales, 1179 (1,6%) de ámbito escolar, 8337 (11,3%) el contagio procede de otros ámbitos, principalmente social/ocio. En el 1,3% restante no consta el ámbito. En el apartado de centros socio-sanitarios hemos incluido a los trabajadores y residentes.

**Figura 4. Casos confirmados COVID-19 autóctonos con vínculo epidemiológico según origen de contagio y fecha de confirmación (N=91013). Región de Murcia 2020/21**

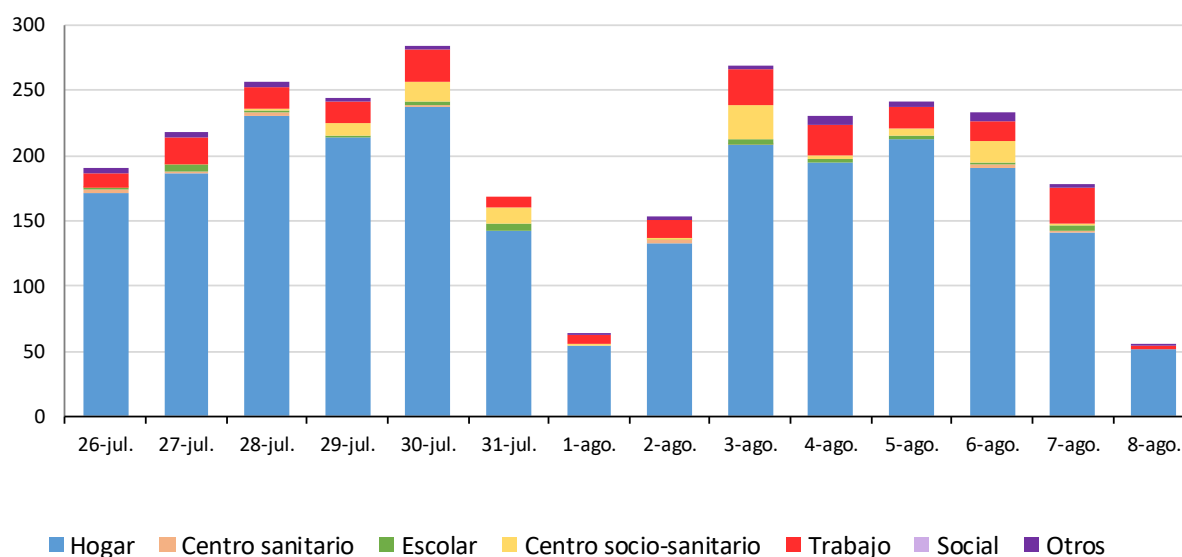


Fuente: Servicio de Epidemiología. D. G. Salud Pública y Adicciones

En la Figura 4 se observa que, en los casos autóctonos con vínculo epidemiológico, según origen del contagio, los casos predominantes son los contagiados en el hogar y en otros ámbitos (principalmente social/ocio).

En las dos últimas semanas, ha habido 4431 casos **con vínculo epidemiológico** constatado. De ellos, 98 (3,4%) han sido en centros socio-sanitarios, 2370 (83,4%) en el hogar, 230 (8,1%) en el trabajo, 13 (0,5%) en centros sanitarios, 32 (1,1%) de ámbito escolar, 0 (0,0%) de origen social, 47 (1,7%) de otros ámbitos. En el resto de casos (1,8%) no consta el ámbito.

**Figura 5. Casos confirmados COVID-19 autóctonos con vínculo epidemiológico según origen de contagio y fecha de confirmación semanas 30 y 31 de 2021 (N=4431). Región de Murcia**



En la Figura 5 se observa que, en los casos autóctonos con vínculo epidemiológico dentro de las dos últimas dos semanas, los casos predominantes son los contagiados en el hogar y laboral.



### 3. CASOS SEGÚN MUNICIPIO DE LA REGIÓN DE MURCIA

Los casos por PCR/Ag positiva según municipio de residencia se muestran en la Tabla 1.

**Tabla 1. Casos confirmados COVID-19 desde 10 de mayo 2020 hasta 8 de agosto 2021 por municipio residencia (N=129299)**

Municipio	Población	Casos acum.	IA*	Defun.	PCR/Ag+ Semanas 30 y 31		PCR/Ag+ con FIS Semanas 30 y 31		PCR/Ag+ Semana 31		PCR/Ag+ con FIS Semana 31	
					Casos	IA*	Casos	IA*	Casos	IA*	Casos	IA*
Abanilla	6097	612	10037,7	10	13	213,2	5	82,0	4	65,6	2	32,8
Abarán	13022	848	6512,1	6	29	222,7	19	145,9	11	84,5	5	38,4
Águilas	35722	1668	4669,4	24	92	257,5	39	109,2	31	86,8	8	22,4
Albudeite	1375	169	12290,9	2	16	1163,6	2	145,5	3	218,2	0	0,0
Alcantarilla	42345	3215	7592,4	24	160	377,8	94	222,0	73	172,4	36	85,0
Los Alcázares	16590	1341	8083,2	14	70	421,9	49	295,4	44	265,2	25	150,7
Aledo	1031	52	5043,6	1	4	388,0	2	194,0	0	0,0	0	0,0
Alguazas	9761	907	9292,1	14	49	502,0	36	368,8	27	276,6	14	143,4
Alhama de Murcia	22160	1919	8659,7	16	81	365,5	49	221,1	35	157,9	18	81,2
Archena	19428	1789	9208,4	27	115	591,9	75	386,0	50	257,4	22	113,2
Beniel	11465	869	7579,6	12	37	322,7	17	148,3	19	165,7	9	78,5
Blanca	6569	437	6652,5	8	37	563,3	23	350,1	14	213,1	8	121,8
Bullas	11553	730	6318,7	7	33	285,6	23	199,1	15	129,8	5	43,3
Calasparra	10133	485	4786,3	9	31	305,9	15	148,0	13	128,3	5	49,3
Campos del Río	2032	214	10531,5	9	16	787,4	4	196,9	4	196,9	1	49,2
Caravaca de la Cruz	25688	3099	12064,0	50	148	576,1	79	307,5	50	194,6	27	105,1
Cartagena	216108	15241	7052,5	242	1060	490,5	591	273,5	467	216,1	200	92,5
Cehegín	14769	1105	7481,9	21	69	467,2	56	379,2	54	365,6	38	257,3
Ceutí	12007	1181	9835,9	15	65	541,4	45	374,8	38	316,5	19	158,2
Cieza	35283	3074	8712,4	38	101	286,3	68	192,7	49	138,9	25	70,9
Fortuna	10289	1307	12702,9	15	57	554,0	33	320,7	28	272,1	13	126,3
Fuente Álamo	16787	1451	8643,6	18	87	518,3	46	274,0	33	196,6	15	89,4
Jumilla	25994	3521	13545,4	47	163	627,1	100	384,7	86	330,8	24	92,3
Librilla	5325	338	6347,4	2	14	262,9	9	169,0	8	150,2	5	93,9
Lorca	95515	9101	9528,3	77	466	487,9	257	269,1	209	218,8	75	78,5
Lorquí	7246	725	10005,5	2	67	924,6	43	593,4	33	455,4	14	193,2
Mazarrón	32839	2089	6361,3	21	176	535,9	102	310,6	85	258,8	34	103,5
Molina de Segura	73095	6064	8296,1	73	446	610,2	249	340,7	231	316,0	75	102,6
Moratalla	7804	878	11250,6	16	17	217,8	16	205,0	12	153,8	7	89,7
Mula	17021	1806	10610,4	15	88	517,0	50	293,8	31	182,1	7	41,1
Murcia	459403	39609	8621,8	438	1832	398,8	1065	231,8	820	178,5	341	74,2
Ojós	510	21	4117,6	1	3	588,2	3	588,2	3	588,2	3	588,2
Pliego	3843	243	6323,2	0	38	988,8	28	728,6	12	312,3	6	156,1
Puerto Lumbreras	15780	993	6292,8	7	66	418,3	47	297,8	40	253,5	16	101,4
Ricote	1253	95	7581,8	3	1	79,8	1	79,8	1	79,8	1	79,8
San Javier	33129	2660	8029,2	17	203	612,8	130	392,4	92	277,7	52	157,0
San Pedro del Pinatar	25932	2100	8098,1	22	139	536,0	97	374,1	78	300,8	46	177,4
Santomera	16270	1218	7486,2	17	56	344,2	35	215,1	22	135,2	10	61,5
Torre Pacheco	36464	3594	9856,3	21	180	493,6	114	312,6	83	227,6	36	98,7
Las Torres de Cotillas	21753	1853	8518,4	19	72	331,0	41	188,5	34	156,3	10	46,0
Totana	32529	4001	12299,8	31	188	577,9	119	365,8	109	335,1	44	135,3
Ulea	849	63	7420,5	1	2	235,6	2	235,6	0	0,0	0	0,0
La Unión	20538	1413	6879,9	11	97	472,3	48	233,7	46	224,0	16	77,9
Villanueva del Segura	3111	315	10125,4	16	19	610,7	7	225,0	3	96,4	2	64,3
Yecla	34834	4388	12596,9	57	128	367,5	75	215,3	61	175,1	27	77,5
Otras CCAA/Desconoc.		498		2	71		44		35		7	
<b>Total</b>	<b>1511251</b>	<b>129299</b>	<b>8555,8</b>	<b>1498</b>	<b>6902</b>	<b>456,8</b>	<b>4052</b>	<b>268,1</b>	<b>3196</b>	<b>211,5</b>	<b>1353</b>	<b>89,5</b>

\*Incidenc. Acum. x100.000hab. FIS: fecha inicio síntomas Fuente: Servicio de Epidemiología. D.G. Salud Pública y Adicciones

Como se muestra en la Tabla 1, desde el 10 de mayo de 2020 hasta el 8 de agosto 2021 se han producido 1498 defunciones, de las cuales 836 corresponden a hombres (55,8%) y 662 en mujeres (44,2%). El 87,9% de las defunciones (1316) se han producido en mayores de 65 años. Desde el 1 de enero de 2021 se han producido el 58,0% de todas las defunciones acaecidas desde el 10 de mayo de 2020.

#### 4. CASOS E INCIDENCIA POR ÁREA DE SALUD

Los casos por PCR/Antígeno positivos según el área de salud en la que residen se presenta en la Tabla 2.

**Tabla 2. Casos confirmados COVID-19 desde 10 de mayo 2020 hasta 8 de agosto 2021 por área de salud (N=129299). Región de Murcia**

Área de Salud	Población	Casos acum.	% Total casos	IA*	PCR/Ag+ Semanas 30 y 31		PCR/Ag+ con FIS Semanas 30 y 31		PCR/Ag+ Semana 31		PCR/Ag+ con FIS Semana 31	
					Casos	IA*	Casos	IA*	Casos	IA*	Casos	IA*
Murcia Oeste	269627	22128	17,1%	8206,9	1106	410,2	647	240,0	489	181,4	213	79,0
Cartagena	288536	19760	15,3%	6848,4	1377	477,2	770	266,9	615	213,1	263	91,1
Lorca	180577	15534	12,0%	8602,4	767	424,7	437	242,0	373	206,6	141	78,1
Noroeste	69947	6186	4,8%	8843,8	295	421,7	187	267,3	143	204,4	82	117,2
Altiplano	60828	7834	6,1%	12878,9	280	460,3	170	279,5	141	231,8	50	82,2
Vega Media del Segura	272042	22927	17,7%	8427,7	1252	460,2	732	269,1	590	216,9	227	83,4
Murcia Este	204969	17150	13,3%	8367,1	717	349,8	425	207,3	316	154,2	143	69,8
Mar Menor	109851	9360	7,2%	8520,6	535	487,0	350	318,6	270	245,8	147	133,8
Vega Alta del Segura	54874	4309	3,3%	7852,5	164	298,9	108	196,8	72	131,2	36	65,6
Otras CCAA		4111	3,2%		409		226		187		51	
<b>Total</b>	<b>1511251</b>	<b>129299</b>	<b>100,0%</b>	<b>8555,8</b>	<b>6902</b>	<b>456,7</b>	<b>4052</b>	<b>268,1</b>	<b>3196</b>	<b>211,5</b>	<b>1353</b>	<b>89,5</b>

\*Incidencia acumulada por 100.000 habitantes FIS: fecha inicio síntomas

Fuente: Servicio de Epidemiología. D.G. Salud Pública y Adicciones.

## 5. CASOS SEGÚN GRUPO DE EDAD Y SEXO

La mediana de edad en los casos confirmados con edad conocida es 37 años (36 en hombres y 38 en mujeres) y el 51,4% de los casos confirmados son mujeres. La distribución por edad y sexo se presenta en la Tabla 3.

**Tabla 3. Casos confirmados COVID-19 desde 10 de mayo 2020 hasta 8 de agosto 2021 por edad y sexo (N=129293). Región de Murcia**

Grupos de edad	Total PCR/Ag+ desde 10 mayo 2020			Hombres PCR/Ag+ desde 10 mayo 2020			Mujeres PCR/Ag+ desde 10 mayo 2020			Ambos sexos PCR/Ag+ Semanas 30 y 31			Ambos sexos PCR/Ag+ Semana 31		
	Casos acum.	%	IA*	Casos acum.	%	IA*	Casos acum.	%	IA*	Casos	%	IA*	Casos	%	IA*
< 2 años	2339	1,8%	8108,3	1219	1,9%	8294,2	1120	1,7%	7915,2	185	2,7%	641,3	91	2,8%	315,5
2-4	3391	2,6%	7090,7	1684	2,7%	6846,1	1707	2,6%	7349,8	215	3,1%	449,6	104	3,3%	217,5
5-14	13824	10,7%	7705,4	7034	11,2%	7613,2	6790	10,2%	7803,3	932	13,5%	519,5	441	13,8%	245,8
15-29	32164	24,9%	12410,0	15877	25,3%	11835,4	16287	24,5%	13026,4	2757	39,9%	1063,7	1214	38,0%	468,4
30-39	19137	14,8%	9156,3	9146	14,6%	8575,8	9991	15,0%	9761,2	900	13,0%	430,6	409	12,8%	195,7
40-49	21110	16,3%	8305,9	10140	16,1%	7655,9	10970	16,5%	9013,2	748	10,8%	294,3	369	11,5%	145,2
50-59	17238	13,3%	8083,2	8319	13,2%	7761,3	8919	13,4%	8408,5	520	7,5%	243,8	266	8,3%	124,7
60-69	9774	7,6%	6653,1	5024	8,0%	7061,3	4750	7,1%	6269,7	310	4,5%	211,0	141	4,4%	96,0
70-79	5531	4,3%	5375,2	2631	4,2%	5623,4	2900	4,4%	5168,2	194	2,8%	188,5	91	2,8%	88,4
>= 80	4785	3,7%	6858,2	1750	2,8%	6567,1	3035	4,6%	7038,0	141	2,0%	202,1	70	2,2%	100,3
>= 65	14218	11,0%	6091,6	6388	10,2%	6239,0	7830	11,8%	5976,5	443	6,4%	189,8	210	6,6%	90,0
<b>Total</b>	<b>129293</b>	<b>100,0%</b>	<b>8555,4</b>	<b>62824</b>	<b>100,0%</b>	<b>8403,3</b>	<b>66469</b>	<b>100,0%</b>	<b>8809,1</b>	<b>6902</b>	<b>100,0%</b>	<b>456,7</b>	<b>3196</b>	<b>100,0%</b>	<b>211,5</b>

\*Incidencia acumulada por 100.000 habitantes

Fuente: Servicio de Epidemiología. D.G. Salud Pública y Adicciones.

Según casos por grupos de edad, en las dos últimas semanas el porcentaje de casos jóvenes de 15-29 años representa el 39,9% y el de menores de 15 años es el 19,3%. Por otra parte, el porcentaje de casos de 60 o más años es el 9,3% en los últimos 14 días. Respecto a la incidencia acumulada, en las dos últimas semanas, el grupo de 15-29 años es el de mayor incidencia, seguido del grupo de 5-14 años.



## 6. CASOS SEGÚN GRUPO DE EDAD, SITUACIÓN CLÍNICA Y DEFUNCIONES

Se ha registrado la hospitalización en algún momento durante su enfermedad (no se refiere a los hospitalizados a día de hoy) de 8992 casos de los 129299 encuestados (7,0%), con un 8,0% de hospitalizaciones en hombres y un 6,0% en mujeres. La media de edad en el conjunto de hospitalizados es de 62 años (59 años en los casos UCI) y mediana 62 años (60 años en los casos UCI).

La mediana de tiempo de hospitalización, excluyendo fallecidos, es de 7 días (P25: 4, P75: 15) y la de estancia en UCI de 10 días (P25: 6, P75: 24).

En la Tabla 4 y Figura 6 se muestra la distribución de los casos según si presentan o no síntomas por grupos de edad y el total.

**Tabla 4. Casos confirmados COVID-19 desde 10 de mayo 2020 hasta 8 de agosto 2021 según presencia de síntomas y grupos de edad (N=126974). Región de Murcia**

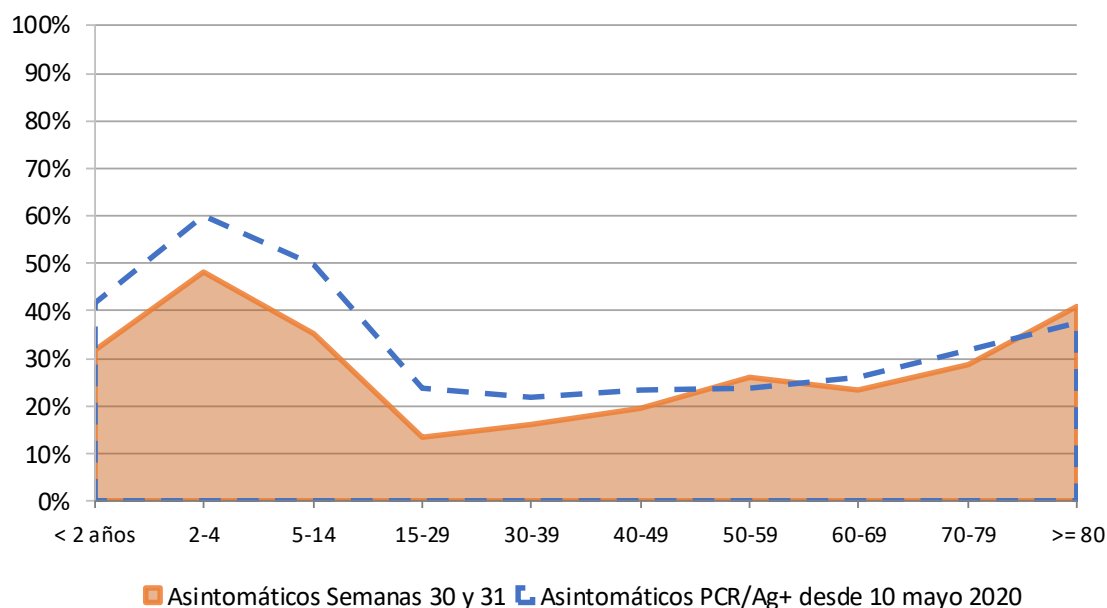
Edad	Asintomáticos PCR/Ag+ desde 10 mayo 2020		Sintomáticos PCR/Ag+ desde 10 mayo 2020		Asintomáticos Semanas 30 y 31		Sintomáticos Semanas 30 y 31	
	Casos acum.	%*	Casos acum.	%*	Casos	%*	Casos	%*
< 2 años	939	41,8%	1305	58,2%	42	31,8%	90	68,2%
2-4	2019	60,0%	1344	40,0%	103	48,4%	110	51,6%
5-14	6823	49,8%	6866	50,2%	322	35,1%	595	64,9%
15-29	7500	23,7%	24098	76,3%	362	13,3%	2350	86,7%
30-39	4081	21,7%	14691	78,3%	142	16,1%	742	83,9%
40-49	4818	23,2%	15917	76,8%	142	19,5%	587	80,5%
50-59	4026	23,7%	12937	76,3%	134	26,2%	377	73,8%
60-69	2497	26,0%	7116	74,0%	70	23,3%	230	76,7%
70-79	1723	31,7%	3707	68,3%	53	28,8%	131	71,2%
>= 80	1711	37,5%	2856	62,5%	57	41,0%	82	59,0%
<b>Total</b>	<b>36137</b>	<b>28,5%</b>	<b>90837</b>	<b>71,5%</b>	<b>1427</b>	<b>21,2%</b>	<b>5294</b>	<b>78,8%</b>

\* Porcentaje de asintomáticos por grupos de edad

Fuente: Servicio de Epidemiología. D.G. Salud Pública y Adicciones.



**Figura 6. Porcentaje de casos asintomáticos confirmados COVID-19 desde 10 de mayo 2020 hasta 8 de agosto 2021 por edad (N=126974). Región de Murcia**



Fuente: Servicio de Epidemiología. D.G. Salud Pública y Adicciones.

La distribución del total de casos acumulados en ambos sexos, hombres y mujeres, por edad según situación clínica y defunciones se presenta en la Tabla 5, 6 y 7 respectivamente.

**Tabla 5. Casos confirmados COVID-19 acumulados desde 10 de mayo 2020 hasta 8 de agosto 2021 por grupos de edad y situación clínica (N=129299). Ambos sexos. Región de Murcia**

Grupos de edad	Hospitalizados PCR/Ag+ desde 10 mayo 2020			UCI PCR/Ag+ desde 10 mayo 2020			Defunciones PCR/Ag+ desde 10 mayo 2020			
	Casos acum.	%	IA*	Casos acum.	%	IA*	Casos acum.	%	Letalidad (%)**	IA*
< 2 años	50	0,6%	173,3	1	0,1%	3,5	0	0,0%	0,0%	0,0
2-4	11	0,1%	23,0	2	0,2%	4,2	0	0,0%	0,0%	0,0
5-14	43	0,5%	24,0	4	0,3%	2,2	0	0,0%	0,0%	0,0
15-29	413	4,6%	159,3	35	3,0%	13,5	1	0,1%	0,0%	0,4
30-39	688	7,7%	329,2	60	5,2%	28,7	6	0,4%	0,0%	2,9
40-49	1212	13,5%	476,9	169	14,5%	66,5	26	1,7%	0,1%	10,2
50-59	1645	18,3%	771,4	286	24,6%	134,1	75	5,0%	0,4%	35,2
60-69	1606	17,9%	1093,2	339	29,2%	230,8	157	10,5%	1,6%	106,9
70-79	1517	16,9%	1474,3	231	19,9%	224,5	333	22,2%	6,0%	323,6
>= 80	1807	20,1%	2589,9	35	3,0%	50,2	900	60,1%	18,8%	1289,9
<b>Total</b>	<b>8992</b>	<b>100,0%</b>	<b>595,0</b>	<b>1162</b>	<b>100,0%</b>	<b>76,9</b>	<b>1498</b>	<b>100,0%</b>	<b>1,2%</b>	<b>99,1</b>

\*Incidencia acumulada por 100.000 habitantes \*\* Defunciones / casos confirmados



Fuente: Servicio de Epidemiología. D.G. Salud Pública y Adicciones

**Tabla 6. Casos confirmados COVID19 acumulados desde 10 de mayo 2020 hasta 8 de agosto 2021 por grupos de edad y situación clínica (N=129299). Hombres. Región de Murcia**

Grupos de edad	Hospitalizados PCR/Ag+ desde 10 mayo 2020			UCI PCR/Ag+ desde 10 mayo 2020			Defunciones PCR/Ag+ desde 10 mayo 2020			
	Casos acum.	%	IA*	Casos acum.	%	IA*	Casos acum.	%	Letalidad (%)**	IA*
< 2 años	35	0,7%	238,1	1	0,1%	6,8	0	0,0%	0,0%	0,0
2-4	8	0,2%	32,5	1	0,1%	4,1	0	0,0%	0,0%	0,0
5-14	26	0,5%	28,1	2	0,2%	2,2	0	0,0%	0,0%	0,0
15-29	175	3,5%	130,5	17	2,1%	12,7	1	0,1%	0,0%	0,7
30-39	335	6,7%	314,1	40	4,9%	37,5	4	0,5%	0,0%	3,8
40-49	755	15,1%	570,0	128	15,7%	96,6	21	2,5%	0,2%	15,9
50-59	1000	20,0%	933,0	203	24,9%	189,4	55	6,6%	0,7%	51,3
60-69	976	19,5%	1371,8	246	30,2%	345,8	115	13,8%	2,3%	161,6
70-79	865	17,3%	1848,8	155	19,0%	331,3	210	25,1%	8,0%	448,8
>= 80	824	16,5%	3092,2	22	2,7%	82,6	430	51,4%	24,6%	1613,6
<b>Total</b>	<b>4999</b>	<b>100,0%</b>	<b>660,6</b>	<b>815</b>	<b>100,0%</b>	<b>107,7</b>	<b>836</b>	<b>100,0%</b>	<b>1,3%</b>	<b>110,5</b>

\*Incidencia acumulada por 100.000 habitantes \*\* Defunciones / casos confirmados

Fuente: Servicio de Epidemiología. D.G. Salud Pública y Adicciones

**Tabla 7. Casos confirmados COVID19 acumulados desde 10 de mayo 2020 hasta 8 de agosto 2021 por grupos de edad y situación clínica (N=129299). Mujeres. Región de Murcia**

Grupos de edad	Hospitalizados PCR/Ag+ desde 10 mayo 2020			UCI PCR/Ag+ desde 10 mayo 2020			Defunciones PCR/Ag+ desde 10 mayo 2020			
	Casos acum.	%	IA*	Casos acum.	%	IA*	Casos acum.	%	Letalidad (%)**	IA*
< 2 años	15	0,4%	106,0	0	0,0%	0,0	0	0,0%	0,0%	0,0
2-4	3	0,1%	12,9	1	0,3%	4,1	0	0,0%	0,0%	0,0
5-14	17	0,4%	19,5	2	0,6%	2,2	0	0,0%	0,0%	0,0
15-29	238	6,0%	190,4	18	5,2%	13,4	0	0,0%	0,0%	0,0
30-39	353	8,8%	344,9	20	5,8%	18,8	2	0,3%	0,0%	1,9
40-49	457	11,4%	375,5	41	11,8%	31,0	5	0,8%	0,0%	3,8
50-59	645	16,2%	608,1	83	23,9%	77,4	20	3,0%	0,2%	18,7
60-69	630	15,8%	831,6	93	26,8%	130,7	42	6,3%	0,9%	59,0
70-79	652	16,3%	1162,0	76	21,9%	162,4	123	18,6%	4,2%	262,9
>= 80	983	24,6%	2279,5	13	3,7%	48,8	470	71,0%	15,5%	1763,7
<b>Total</b>	<b>3993</b>	<b>100,0%</b>	<b>529,2</b>	<b>347</b>	<b>100,0%</b>	<b>45,9</b>	<b>662</b>	<b>100,0%</b>	<b>1,0%</b>	<b>87,5</b>

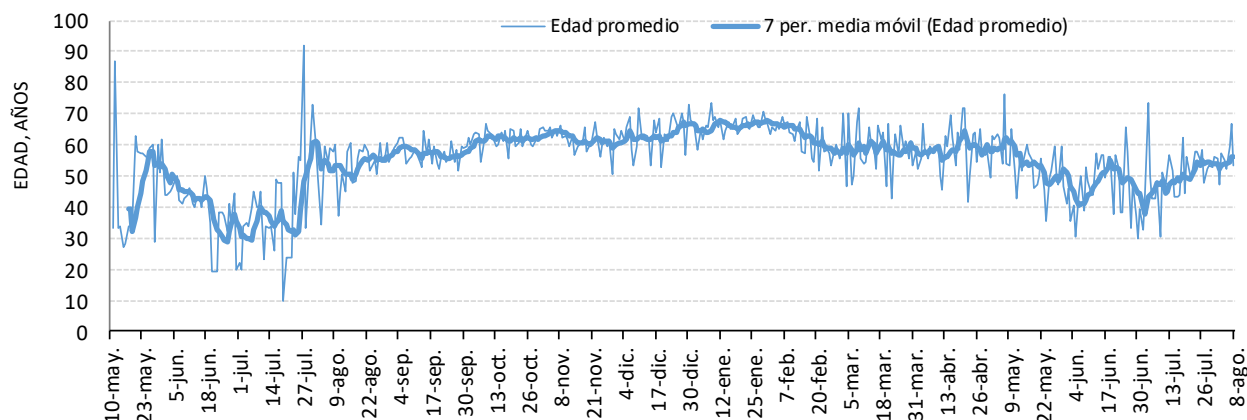
\*Incidencia acumulada por 100.000 habitantes \*\* Defunciones / casos confirmados

Fuente: Servicio de Epidemiología. D.G. Salud Pública y Adicciones



La evolución desde el 11 de mayo de 2020 de la media de edad en casos confirmados con ingreso hospitalario según fecha de ingreso se recoge en la Figura 7.

**Figura 7. Media de edad según fecha de ingreso hospitalario y media móvil de edad en 7 días desde 11 de mayo de 2020 hasta 8 de agosto 2021. Región de Murcia**



Fuente: Servicio de Epidemiología. D.G. Salud Pública y Adicciones

En el caso de las dos últimas semanas, la situación clínica según grupos de edad está recogida en la Tabla 8.

**Tabla 8. Casos confirmados COVID-19 por grupos de edad y situación clínica semanas 30 y 31 de 2021 (N=6902). Región de Murcia**

Grupos de edad	Hospitalizados PCR/Ag+ Semanas 30 y 31			UCI PCR/Ag+ Semanas 30 y 31			Defunciones PCR/Ag+ Semanas 30 y 31***			
	Casos	%	IA*	Casos	%	IA*	Casos	%	Letalidad (%)**	IA*
< 2 años	5	2,1%	17,3	0	0,0%	0,0	0	0,0%	0,0%	0,0
2-4	2	0,9%	4,2	0	0,0%	0,0	0	0,0%	0,0%	0,0
5-14	1	0,4%	0,6	0	0,0%	0,0	0	0,0%	0,0%	0,0
15-29	27	11,5%	10,4	4	17,4%	1,5	0	0,0%	0,0%	0,0
30-39	31	13,2%	14,8	3	13,0%	1,4	0	0,0%	0,0%	0,0
40-49	33	14,0%	13,0	5	21,7%	2,0	1	6,7%	0,1%	0,4
50-59	31	13,2%	14,5	4	17,4%	1,9	0	0,0%	0,0%	0,0
60-69	25	10,6%	17,0	3	13,0%	2,0	0	0,0%	0,0%	0,0
70-79	35	14,9%	34,0	2	8,7%	1,9	3	20,0%	1,5%	2,9
>= 80	45	19,1%	64,5	2	8,7%	2,9	11	73,3%	7,8%	15,8
<b>Total</b>	<b>235</b>	<b>100,0%</b>	<b>15,6</b>	<b>23</b>	<b>100,0%</b>	<b>1,5</b>	<b>15</b>	<b>100,0%</b>	<b>0,2%</b>	<b>1,0</b>

\*Incidencia acumulada por 100.000 habitantes \*\* Defunciones / casos confirmados

\*\*\* Incluye únicamente a casos confirmados con fecha de diagnóstico dentro de las semanas señaladas

Fuente: Servicio de Epidemiología. D.G. Salud Pública y Adicciones

Mientras que en caso de la situación clínica de los casos confirmados pertenecientes a las últimas cuatro semanas se presenta en la Tabla 9.

**Tabla 9. Casos confirmados COVID-19 por grupos de edad y situación clínica últimas 4 semanas\*\*\* (N=13895). Región de Murcia**

Grupos de edad	Hospitalizados PCR/Ag+ últimas 4 semanas			UCI PCR/Ag+ últimas 4 semanas			Defunciones PCR/Ag+ últimas 4 semanas			
	Casos	%	IA*	Casos	%	IA*	Casos	%	Letalidad (%)**	IA*
< 2 años	7	1,4%	24,3	0	0,0%	0,0	0	0,0%	0,0%	0,0
2-4	3	0,6%	6,3	0	0,0%	0,0	0	0,0%	0,0%	0,0
5-14	2	0,4%	1,1	0	0,0%	0,0	0	0,0%	0,0%	0,0
15-29	77	15,8%	29,7	9	15,8%	3,5	0	0,0%	0,0%	0,0
30-39	74	15,2%	35,4	11	19,3%	5,3	0	0,0%	0,0%	0,0
40-49	65	13,3%	25,6	10	17,5%	3,9	1	3,4%	0,1%	0,4
50-59	57	11,7%	26,7	8	14,0%	3,8	1	3,4%	0,1%	0,5
60-69	67	13,7%	45,6	13	22,8%	8,8	2	6,9%	0,3%	1,4
70-79	55	11,3%	53,5	3	5,3%	2,9	7	24,1%	2,4%	6,8
>= 80	81	16,6%	116,1	3	5,3%	4,3	18	62,1%	8,1%	25,8
<b>Total</b>	<b>488</b>	<b>100,0%</b>	<b>32,3</b>	<b>57</b>	<b>100,0%</b>	<b>3,8</b>	<b>29</b>	<b>100,0%</b>	<b>0,2%</b>	<b>1,9</b>

\*Incidencia acumulada por 100.000 habitantes \*\* Defunciones / casos confirmados

\*\*\* Incluye casos confirmados con fecha de diagnóstico dentro de las últimas 4 semanas en lugar de 2, porque la historia natural e la enfermedad no posibilita analizar el ingreso hospitalario/defunción en los casos confirmados en solo las 2 últimas semanas.

Fuente: Servicio de Epidemiología. D.G. Salud Pública y Adicciones

Desde el 10 de mayo hasta el 8 de agosto 2021, la mediana de tiempo desde la fecha de inicio de síntomas hasta el ingreso hospitalario en aquellos pacientes hospitalizados que no estaban previamente ingresados ha sido de 7 días (P25: 3, P75: 10).

La mediana de tiempo desde la fecha de inicio de síntomas hasta el ingreso en UCI en aquellos pacientes hospitalizados que no estaban previamente ingresados ha sido de 8 días (P25: 6, P75: 11).



La distribución de los casos hospitalizados acumulados desde el 10 de mayo según hospital donde se produce el ingreso se presenta en la Tabla 10.

**Tabla 10. Distribución porcentual de casos confirmados acumulados COVID-19 desde 10 de mayo 2020 hasta 8 de agosto 2021 hospitalizados según hospital (N=8992).  
Región de Murcia**

Hospital	%
VIRGEN DE LA ARRIXACA, HOSPITAL UNIVERSITARIO	19,7%
REINA SOFÍA, HOSPITAL GENERAL UNIVERSITARIO	15,5%
SANTA LUCÍA, HOSPITAL DE	14,7%
MORALES MESEGUER, HOSPITAL GENERAL UNIVERSITARIO	14,4%
RAFAEL MENDEZ, HOSPITAL	10,1%
LOS ARCOS, HOSPITAL	8,7%
VIRGEN DEL CASTILLO, HOSPITAL	4,9%
LA VEGA LORENZO GUIRAO, HOSPITAL DE	3,8%
NOROESTE, HOSPITAL COMARCAL DEL	3,5%
STª MARIA DEL ROSELL, HOSPITAL GENERAL	1,8%
VIRGEN DE LA VEGA, CLÍNICA	1,0%
CLÍNICA VIRGEN DE LA CARIDAD	0,6%
MOLINA, HOSPITAL DE	0,5%
RESTO	0,8%
<b>Total</b>	<b>100,0%</b>

Fuente: Servicio de Epidemiología. D.G. Salud Pública y Adicciones.



## 7. CASOS EN PROFESIONALES SANITARIOS

En los casos confirmados de profesionales sanitarios se incluye a todos ellos independientemente de si el contagio ha sido en relación a su actividad laboral o sin relación con dicha actividad (extra-laboral).

En la Tabla 11 se recoge información sobre la categoría profesional de los casos que son profesionales sanitarios.

**Tabla 11. Casos confirmados COVID-19 desde 10 de mayo 2020 hasta 8 de agosto 2021 según ocupación en profesionales sanitarios (N=4170\*). Región de Murcia**

Ocupación**	Casos acum.	%
AUXILIAR ENFERMERÍA	1172	28,1%
ENFERMERO/A	1065	25,5%
MÉDICO/A	497	11,9%
TÉCNICO/A SANITARIO	167	4,0%
CELADOR/A	152	3,6%
FISIOTERAPEUTA	131	3,1%
FARMACÉUTICO/A	69	1,7%
GEROCULTOR/A	39	0,9%
RESTO	878	21,1%
<b>Total</b>	<b>4170</b>	<b>100%</b>

\*Esta cifra incluye todos los casos de profesionales sanitarios, independientemente de si el contagio se ha producido en relación a su actividad laboral o sin relación con dicha actividad (extra-laboral).

\*\* Auxiliar Enfermería incluye tanto los casos de auxiliares de enfermería como a los auxiliares de clínica

Fuente: Servicio de Epidemiología. D.G. Salud Pública y Adicciones.