



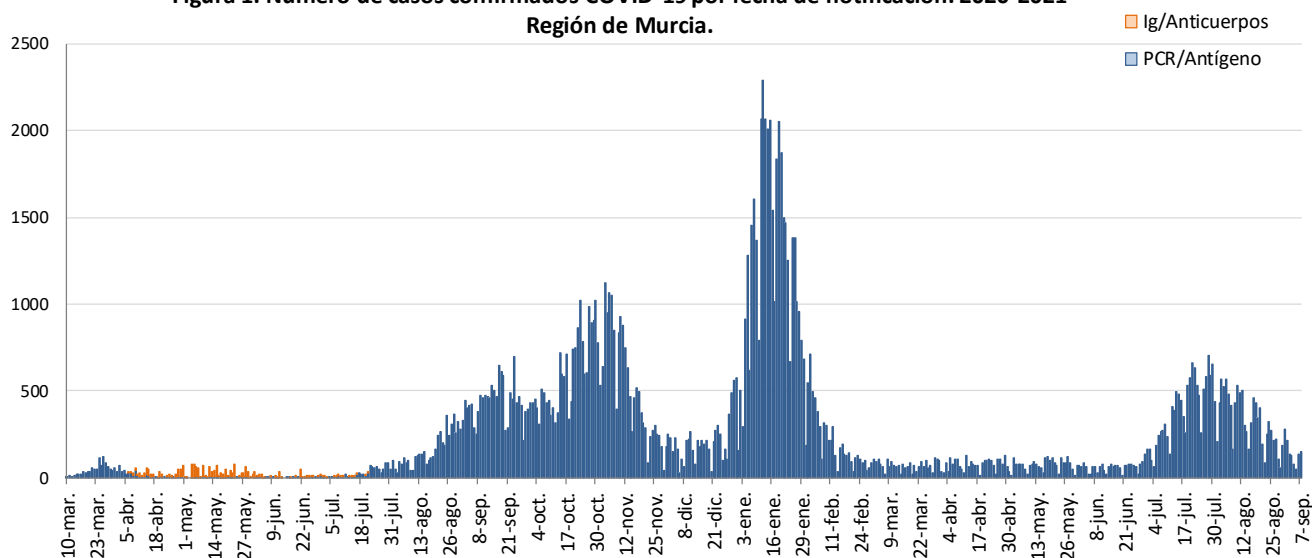
INFORME EPIDEMIOLÓGICO SEMANAL COVID-19 REGIÓN DE MURCIA

A 8 DE SEPTIEMBRE

En la Región de Murcia hasta la fecha del informe se han registrado 138553 casos confirmados de COVID-19. Actualmente se encuentran ingresados en hospitales de la Región 110 casos, de los cuales 23 se encuentran en UCI.

Se ha dado el alta epidemiológica a 135295 pacientes y se han producido 1710 fallecimientos (incluyendo casos con diagnóstico por anticuerpos).

Figura 1. Número de casos confirmados COVID-19 por fecha de notificación. 2020-2021
Región de Murcia.



Fuente: Servicio de Epidemiología. D.G. Salud Pública y Adicciones.

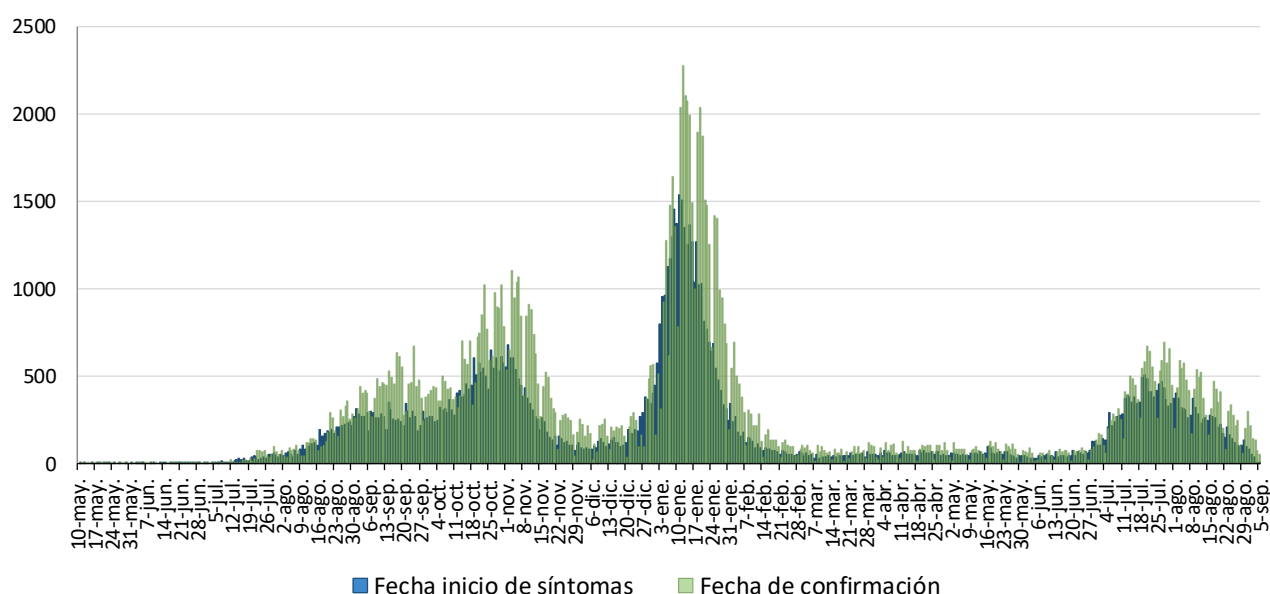
Los datos que se presentan a continuación son aquellos sobre los que se tiene información epidemiológica detallada y corresponden a los casos acumulados confirmados por pruebas diagnósticas en la Región de Murcia a partir del 10 de mayo de 2020 hasta la última semana epidemiológica completa (semana nº 35, del 30/08/2021 al 05/09/2021), que suman un total de 137041 casos. También se presentan los casos en la última y dos últimas semanas epidemiológicas (semanas 34 y 35).



1. NÚMERO DE CASOS CONFIRMADOS POR FECHA DE INICIO DE SÍNTOMAS Y CONFIRMACIÓN

Los datos que se presentan a continuación son aquellos sobre los que se tiene información epidemiológica detallada sobre la fecha de inicio de síntomas y fecha de confirmación, todo ello desde el 10 de mayo.

Figura 2. Casos confirmados COVID-19 por fecha de inicio de síntomas (N=96380) y confirmación (N=136966). Región de Murcia 2020/21



Fuente: Servicio de Epidemiología. D. G. Salud Pública y Adicciones

La curva epidémica por fecha de inicio de síntomas (Figura 2) es la que muestra la evolución de la epidemia con la información relativa a los casos confirmados sintomáticos.

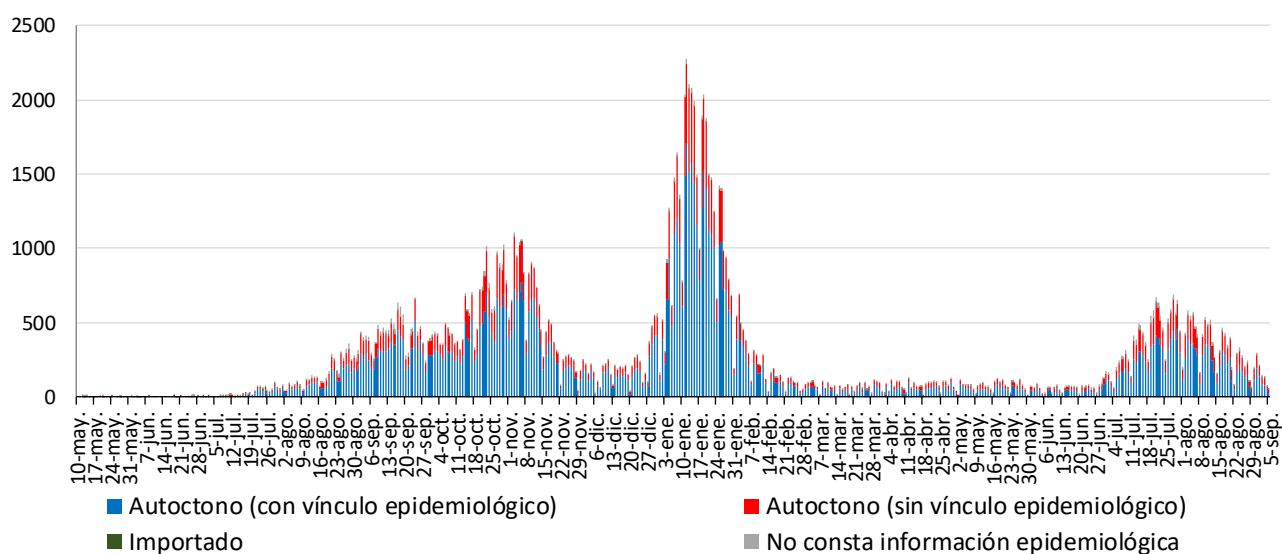
Debido al periodo de incubación que es de 1 a 14 días, la curva que corresponde a la Fecha de Inicio de Síntomas (FIS) puede ir modificándose en los últimos 14 días.



2. CASOS SEGÚN EL ORIGEN DEL CONTAGIO

Los casos confirmados según el origen del contagio y fecha de confirmación se presentan en la Figura 3.

Figura 3. Casos confirmados COVID-19 según origen de contagio y fecha de confirmación (N=136966). Región de Murcia 2020/21



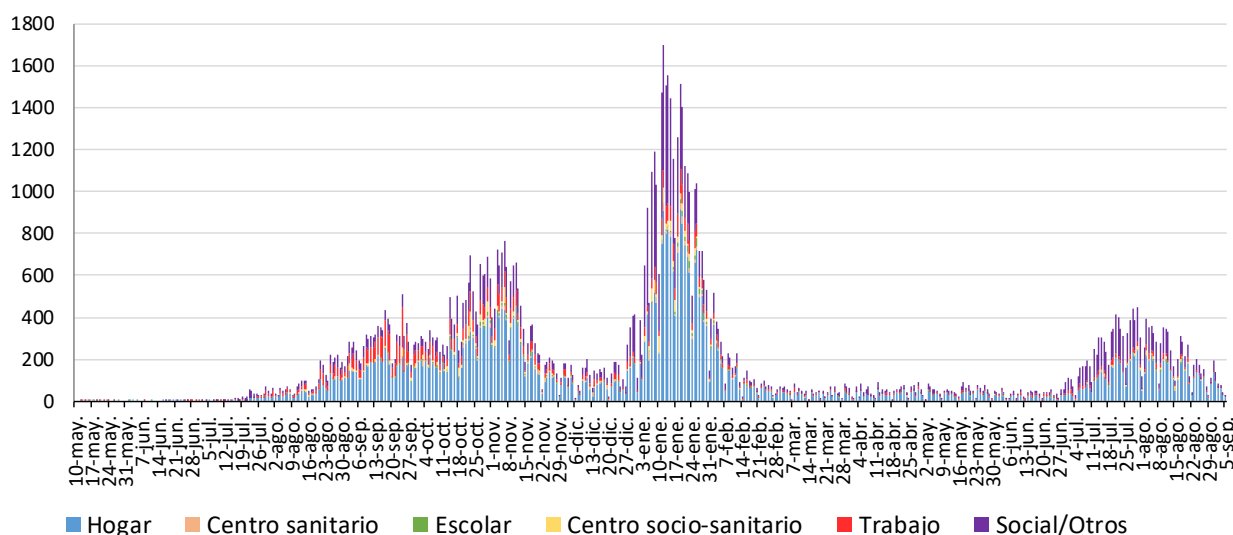
Fuente: Servicio de Epidemiología. D. G. Salud Pública y Adicciones

Del total de casos confirmados desde el 10 mayo (137041), no consta información epidemiológica en el 3% de los casos, el 0,4% son importados (tanto de otro país como de otra CCAA), el 70,1% son autóctonos con vínculo epidemiológico constatado (contacto con un caso confirmado) y el 26,1% restante son autóctonos sin vínculo epidemiológico.



De los 96012 casos **con vínculo epidemiológico constatado**, 2172 (2,3%) están relacionados con centros socio-sanitarios, 1096 (1,1%) son casos con contagio en centros sanitarios, 53613 (55,8%) corresponden a contagios en el hogar, 9967 (10,4%) han sido laborales, 1236 (1,3%) de ámbito escolar, 26970 (28,1%) el contagio procede de otros ámbitos, principalmente social/ocio. En el 1,0% restante no consta el ámbito. En el apartado de centros socio-sanitarios hemos incluido a los trabajadores y residentes.

Figura 4. Casos confirmados COVID-19 autóctonos con vínculo epidemiológico según origen de contagio y fecha de confirmación (N=96012). Región de Murcia 2020/21

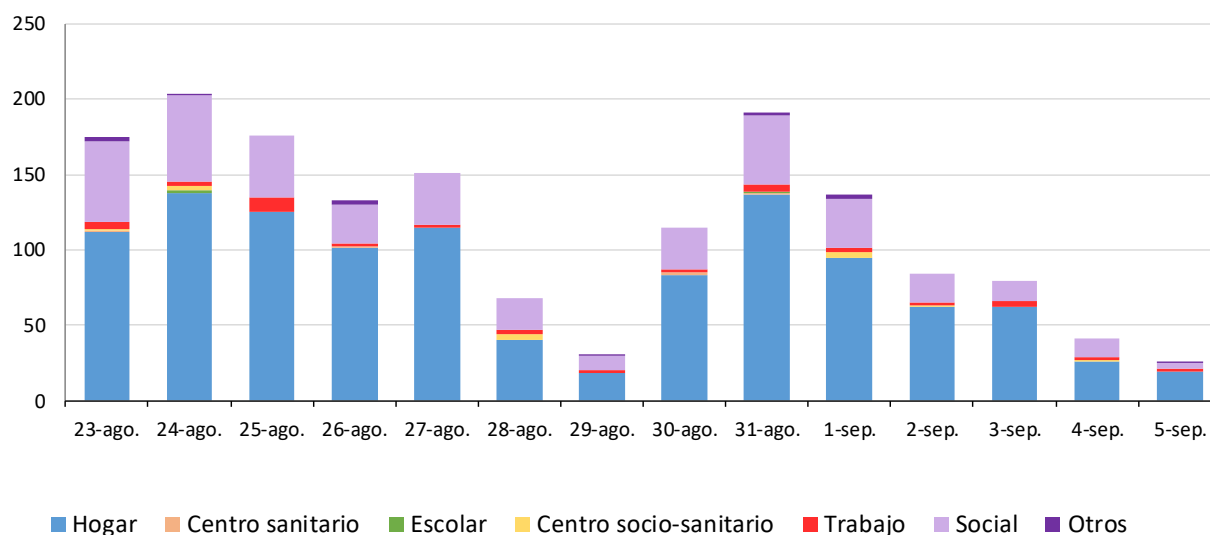


Fuente: Servicio de Epidemiología. D. G. Salud Pública y Adicciones

En la Figura 4 se observa que, en los casos autóctonos con vínculo epidemiológico, según origen del contagio, los casos predominantes son los contagiados en el hogar y en otros ámbitos (principalmente social/ocio).

En las dos últimas semanas, ha habido 1625 casos **con vínculo epidemiológico** constatado. De ellos, 13 (0,8%) han sido en centros socio-sanitarios, 1133 (69,7%) en el hogar, 45 (2,8%) en el trabajo, 5 (0,3%) en centros sanitarios, 3 (0,2%) de ámbito escolar, 398 (24,5%) de origen social, 14 (0,9%) de otros ámbitos. En el resto de casos (0,9%) no consta el ámbito.

Figura 5. Casos confirmados COVID-19 autóctonos con vínculo epidemiológico según origen de contagio y fecha de confirmación semanas 34 y 35 de 2021 (N=1625). Región de Murcia



En la Figura 5 se observa que, en los casos autóctonos con vínculo epidemiológico dentro de las dos últimas dos semanas, los casos predominantes son los contagiados en el hogar y en el ámbito social/ocio.



3. CASOS SEGÚN MUNICIPIO DE LA REGIÓN DE MURCIA

Los casos por PCR/Ag positiva según municipio de residencia se muestran en la Tabla 1.

Tabla 1. Casos confirmados COVID-19 desde 10 de mayo 2020 hasta 5 de septiembre 2021 por municipio residencia (N=137041)

Municipio	Población	Casos acum.	IA*	Defun.	PCR/Ag+ Semanas 34 y 35		PCR/Ag+ con FIS Semanas 34 y 35		PCR/Ag+ Semana 35		PCR/Ag+ con FIS Semana 35	
					Casos	IA*	Casos	IA*	Casos	IA*	Casos	IA*
Abanilla	6097	669	10972,6	10	4	65,6	1	16,4	1	16,4	1	16,4
Abarán	13022	880	6757,8	6	9	69,1	7	53,8	7	53,8	6	46,1
Águilas	35722	1840	5150,9	30	83	232,3	34	95,2	31	86,8	9	25,2
Albudeite	1375	171	12436,4	2	1	72,7	1	72,7	1	72,7	0	0,0
Alcantarilla	42345	3347	7904,1	24	41	96,8	13	30,7	16	37,8	3	7,1
Los Alcázares	16590	1426	8595,5	14	43	259,2	29	174,8	26	156,7	15	90,4
Aledo	1031	53	5140,6	1	0	0,0	0	0,0	0	0,0	0	0,0
Alguazas	9761	965	9886,3	15	17	174,2	10	102,4	10	102,4	6	61,5
Alhama de Murcia	22160	2046	9232,9	17	34	153,4	24	108,3	13	58,7	6	27,1
Archena	19428	1928	9923,8	28	38	195,6	18	92,6	16	82,4	2	10,3
Beniel	11465	947	8259,9	12	41	357,6	20	174,4	21	183,2	7	61,1
Blanca	6569	441	6713,4	8	1	15,2	1	15,2	1	15,2	1	15,2
Bullas	11553	751	6500,5	9	5	43,3	3	26,0	3	26,0	3	26,0
Calasparra	10133	531	5240,3	9	12	118,4	2	19,7	2	19,7	0	0,0
Campos del Río	2032	219	10777,6	9	0	0,0	0	0,0	0	0,0	0	0,0
Caravaca de la Cruz	25688	3227	12562,3	51	54	210,2	29	112,9	17	66,2	3	11,7
Cartagena	216108	16167	7481,0	253	318	147,1	166	76,8	133	61,5	45	20,8
Cehegín	14769	1223	8280,9	23	18	121,9	14	94,8	8	54,2	6	40,6
Ceutí	12007	1248	10393,9	16	16	133,3	11	91,6	8	66,6	2	16,7
Cieza	35283	3221	9129,0	41	46	130,4	25	70,9	17	48,2	8	22,7
Fortuna	10289	1357	13188,8	15	22	213,8	13	126,3	14	136,1	4	38,9
Fuente Álamo	16787	1525	9084,4	23	36	214,5	16	95,3	14	83,4	7	41,7
Jumilla	25994	3694	14211,0	51	46	177,0	19	73,1	9	34,6	7	26,9
Librilla	5325	353	6629,1	2	2	37,6	0	0,0	0	0,0	0	0,0
Lorca	95515	9758	10216,2	83	232	242,9	131	137,2	133	139,2	46	48,2
Lorquí	7246	784	10819,8	3	24	331,2	17	234,6	11	151,8	5	69,0
Mazarrón	32839	2230	6790,7	23	45	137,0	16	48,7	19	57,9	6	18,3
Molina de Segura	73095	6454	8829,6	77	139	190,2	71	97,1	48	65,7	13	17,8
Moratala	7804	919	11776,0	16	21	269,1	10	128,1	8	102,5	4	51,3
Mula	17021	1844	10833,7	15	13	76,4	8	47,0	8	47,0	4	23,5
Murcia	459403	41894	9119,2	452	827	180,0	404	87,9	336	73,1	120	26,1
Ojós	510	22	4313,7	1	1	196,1	0	0,0	0	0,0	0	0,0
Pliego	3843	250	6505,3	0	4	104,1	1	26,0	0	0,0	0	0,0
Puerto Lumbreras	15780	1080	6844,1	9	32	202,8	19	120,4	14	88,7	4	25,3
Ricote	1253	107	8539,5	3	2	159,6	1	79,8	1	79,8	0	0,0
San Javier	33129	2909	8780,8	17	74	223,4	32	96,6	17	51,3	7	21,1
San Pedro del Pinatar	25932	2335	9004,3	22	67	258,4	30	115,7	27	104,1	11	42,4
Santomera	16270	1281	7873,4	17	24	147,5	10	61,5	9	55,3	3	18,4
Torre Pacheco	36464	3807	10440,4	21	63	172,8	34	93,2	32	87,8	10	27,4
Las Torres de Cotillas	21753	1974	9074,6	19	38	174,7	24	110,3	15	69,0	9	41,4
Totana	32529	4175	12834,7	32	62	190,6	23	70,7	14	43,0	4	12,3
Ulea	849	73	8598,4	1	0	0,0	0	0,0	0	0,0	0	0,0
La Unión	20538	1522	7410,7	11	40	194,8	26	126,6	27	131,5	15	73,0
Villanueva del Segura	3111	337	10832,5	16	11	353,6	7	225,0	6	192,9	2	64,3
Yecla	34834	4500	12918,4	60	56	160,8	34	97,6	32	91,9	16	45,9
Otras CCAA/Desconoc.		557		3	17		6		1		1	
Total	1511251	137041	9068,1	1570	2679	177,3	1360	90,0	1126	74,5	421	27,9

*Incidenc. Acum. x100.000hab. FIS: fecha inicio síntomas Fuente: Servicio de Epidemiología. D.G. Salud Pública y Adicciones

Como se muestra en la Tabla 1, desde el 10 de mayo de 2020 hasta el 5 de septiembre 2021 se han producido 1570 defunciones, de las cuales 868 corresponden a hombres (55,3%) y 702 en mujeres (44,7%). El 87,6% de las defunciones (1376) se han producido en mayores de 65 años. Desde el 1 de enero de 2021 se han producido el 99,9% de todas las defunciones acaecidas desde el 10 de mayo de 2020.

4. CASOS E INCIDENCIA POR ÁREA DE SALUD

Los casos por PCR/Antígeno positivos según el área de salud en la que residen se presenta en la Tabla 2.

Tabla 2. Casos confirmados COVID-19 desde 10 de mayo 2020 hasta 5 de septiembre 2021 por área de salud (N=137041). Región de Murcia

Área de Salud	Población	Casos acum.	% Total casos	IA*	PCR/Ag+ Semanas 34 y 35		PCR/Ag+ con FIS Semanas 34 y 35		PCR/Ag+ Semana 35		PCR/Ag+ con FIS Semana 35	
					Casos	IA*	Casos	IA*	Casos	IA*	Casos	IA*
Murcia Oeste	269627	23339	17,0%	8656,0	395	146,5	181	67,1	142	52,7	47	17,4
Cartagena	288536	20978	15,3%	7270,5	431	149,4	220	76,2	190	65,8	71	24,6
Lorca	180577	16566	12,1%	9173,9	392	217,1	196	108,5	181	100,2	60	33,2
Noroeste	69947	6527	4,8%	9331,4	106	151,5	57	81,5	38	54,3	16	22,9
Altiplano	60828	8113	5,9%	13337,6	101	166,0	52	85,5	40	65,8	22	36,2
Vega Media del Segura	272042	24287	17,7%	8927,7	422	155,1	236	86,8	172	63,2	60	22,1
Murcia Este	204969	18113	13,2%	8836,9	415	202,5	212	103,4	190	92,7	73	35,6
Mar Menor	109851	10110	7,4%	9203,4	231	210,3	119	108,3	97	88,3	40	36,4
Vega Alta del Segura	54874	4489	3,3%	8180,6	55	100,2	33	60,1	25	45,6	15	27,3
Otras CCAA		4519	3,3%		131		54		51		17	
Total	1511251	137041	100,0%	9068,1	2679	177,3	1360	90,0	1126	74,5	421	27,9

*Incidencia acumulada por 100.000 habitantes FIS: fecha inicio síntomas

Fuente: Servicio de Epidemiología. D.G. Salud Pública y Adicciones.

5. CASOS SEGÚN GRUPO DE EDAD Y SEXO

La mediana de edad en los casos confirmados con edad conocida es 37 años (36 en hombres y 37 en mujeres) y el 51,4% de los casos confirmados son mujeres. La distribución por edad y sexo se presenta en la Tabla 3.

Tabla 3. Casos confirmados COVID-19 desde 10 de mayo 2020 hasta 5 de septiembre 2021 por edad y sexo (N=137034). Región de Murcia

Grupos de edad	Total PCR/Ag+ desde 10 mayo 2020			Hombres PCR/Ag+ desde 10 mayo 2020			Mujeres PCR/Ag+ desde 10 mayo 2020			Ambos sexos PCR/Ag+ Semanas 34 y 35			Ambos sexos PCR/Ag+ Semana 35		
	Casos acum.	%	IA*	Casos acum.	%	IA*	Casos acum.	%	IA*	Casos	%	IA*	Casos	%	IA*
< 2 años	2573	1,9%	8919,5	1341	2,0%	9124,3	1232	1,7%	8706,7	122	4,6%	422,9	55	4,9%	190,7
2-4	3699	2,7%	7734,8	1844	2,8%	7496,5	1855	2,6%	7987,1	125	4,7%	261,4	55	4,9%	115,0
5-14	15154	11,1%	8446,7	7707	11,6%	8341,6	7447	10,6%	8558,3	459	17,1%	255,8	190	16,9%	105,9
15-29	34324	25,0%	13243,4	16962	25,5%	12644,2	17362	24,7%	13886,2	620	23,1%	239,2	228	20,2%	88,0
30-39	20106	14,7%	9620,0	9589	14,4%	8991,2	10517	14,9%	10275,1	354	13,2%	169,4	146	13,0%	69,9
40-49	22248	16,2%	8753,6	10684	16,0%	8066,6	11564	16,4%	9501,3	430	16,1%	169,2	198	17,6%	77,9
50-59	17942	13,1%	8413,4	8666	13,0%	8085,1	9276	13,2%	8745,1	248	9,3%	116,3	109	9,7%	51,1
60-69	10185	7,4%	6932,9	5216	7,8%	7331,2	4969	7,1%	6558,8	158	5,9%	107,5	74	6,6%	50,4
70-79	5804	4,2%	5640,5	2766	4,2%	5911,9	3038	4,3%	5414,2	90	3,4%	87,5	41	3,6%	39,8
>= 80	4999	3,6%	7164,9	1832	2,8%	6874,8	3167	4,5%	7344,1	73	2,7%	104,6	30	2,7%	43,0
>= 65	14856	10,8%	6365,0	6673	10,0%	6517,3	8183	11,6%	6245,9	215	8,0%	92,1	96	8,5%	41,1
Total	137034	100,0%	9067,6	66607	100,0%	8909,3	70427	100,0%	9333,6	2679	100,0%	177,3	1126	100,0%	74,5

*Incidencia acumulada por 100.000 habitantes

Fuente: Servicio de Epidemiología. D.G. Salud Pública y Adicciones.

Según casos por grupos de edad, en las dos últimas semanas el porcentaje de casos jóvenes de 15-29 años representa el 23,1% y el de menores de 15 años es el 26,4%. Por otra parte, el porcentaje de casos de 60 o más años es el 12,0% en los últimos 14 días. Respecto a la incidencia acumulada, en las dos últimas semanas, el grupo de menores de 2 años es el de mayor incidencia, seguido del grupo de 2-4 años.

6. CASOS SEGÚN GRUPO DE EDAD, SITUACIÓN CLÍNICA Y DEFUNCIONES

Se ha registrado la hospitalización en algún momento durante su enfermedad (no se refiere a los hospitalizados a día de hoy) de 9421 casos de los 137041 encuestados (6,9%), con un 7,9% de hospitalizaciones en hombres y un 5,9% en mujeres. La media de edad en el conjunto de hospitalizados es de 61 años (59 años en los casos UCI) y mediana 62 años (60 años en los casos UCI).

La mediana de tiempo de hospitalización, excluyendo fallecidos, es de 7 días (P25: 4, P75: 15) y la de estancia en UCI de 9 días (P25: 6, P75: 21).

En la Tabla 4 y Figura 6 se muestra la distribución de los casos según si presentan o no síntomas por grupos de edad y el total.

Tabla 4. Casos confirmados COVID-19 desde 10 de mayo 2020 hasta 5 de septiembre 2021 según presencia de síntomas y grupos de edad (N=134686). Región de Murcia

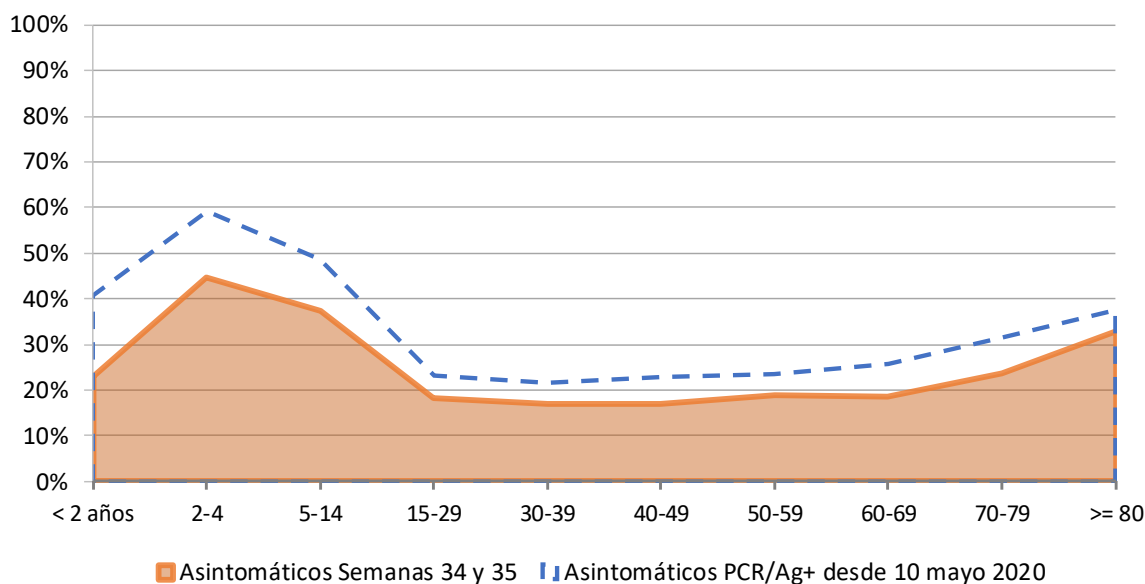
Edad	Asintomáticos PCR/Ag+ desde 10 mayo 2020		Síntomáticos PCR/Ag+ desde 10 mayo 2020		Asintomáticos Semanas 34 y 35		Síntomáticos Semanas 34 y 35	
	Casos acum.	%*	Casos acum.	%*	Casos	%*	Casos	%*
< 2 años	1006	40,6%	1472	59,4%	24	23,1%	80	76,9%
2-4	2173	59,2%	1500	40,8%	56	44,8%	69	55,2%
5-14	7298	48,6%	7717	51,4%	170	37,4%	284	62,6%
15-29	7839	23,2%	25912	76,8%	111	18,3%	496	81,7%
30-39	4246	21,5%	15492	78,5%	59	17,0%	289	83,0%
40-49	5029	23,0%	16830	77,0%	70	16,9%	345	83,1%
50-59	4172	23,6%	13488	76,4%	46	18,8%	199	81,2%
60-69	2582	25,7%	7450	74,3%	29	18,5%	128	81,5%
70-79	1798	31,5%	3903	68,5%	21	23,6%	68	76,4%
>= 80	1786	37,4%	2993	62,6%	24	32,9%	49	67,1%
Total	37929	28,2%	96757	71,8%	610	23,3%	2007	76,7%

* Porcentaje de asintomáticos por grupos de edad

Fuente: Servicio de Epidemiología. D.G. Salud Pública y Adicciones.



Figura 6. Porcentaje de casos asintomáticos confirmados COVID-19 desde 10 de mayo 2020 hasta 5 de septiembre 2021 por edad (N=134686). Región de Murcia



Fuente: Servicio de Epidemiología. D.G. Salud Pública y Adicciones.

La distribución del total de casos acumulados en ambos sexos, hombres y mujeres, por edad según situación clínica y defunciones se presenta en la Tabla 5, 6 y 7 respectivamente.

Tabla 5. Casos confirmados COVID-19 acumulados desde 10 de mayo 2020 hasta 5 de septiembre 2021 por grupos de edad y situación clínica (N=137041). Ambos sexos. Región de Murcia

Grupos de edad	Hospitalizados PCR/Ag+ desde 10 mayo 2020			UCI PCR/Ag+ desde 10 mayo 2020			Defunciones PCR/Ag+ desde 10 mayo 2020			
	Casos acum.	%	IA*	Casos acum.	%	IA*	Casos acum.	%	Letalidad (%)**	IA*
< 2 años	60	0,6%	208,0	1	0,1%	3,5	0	0,0%	0,0%	0,0
2-4	9	0,1%	18,8	1	0,1%	2,1	0	0,0%	0,0%	0,0
5-14	50	0,5%	27,9	3	0,2%	1,7	0	0,0%	0,0%	0,0
15-29	463	4,9%	178,6	33	2,7%	12,7	1	0,1%	0,0%	0,4
30-39	738	7,8%	353,1	72	6,0%	34,4	7	0,4%	0,0%	3,3
40-49	1292	13,7%	508,3	177	14,7%	69,6	30	1,9%	0,1%	11,8
50-59	1696	18,0%	795,3	294	24,5%	137,9	79	5,0%	0,4%	37,0
60-69	1650	17,5%	1123,1	347	28,9%	236,2	160	10,2%	1,6%	108,9
70-79	1577	16,7%	1532,6	239	19,9%	232,3	349	22,2%	6,0%	339,2
>= 80	1886	20,0%	2703,1	35	2,9%	50,2	944	60,1%	18,9%	1353,0
Total	9421	100,0%	623,4	1202	100,0%	79,5	1570	100,0%	1,1%	103,9

*Incidencia acumulada por 100.000 habitantes ** Defunciones / casos confirmados

Fuente: Servicio de Epidemiología. D.G. Salud Pública y Adicciones



Tabla 6. Casos confirmados COVID19 acumulados desde 10 de mayo 2020 hasta 5 de septiembre 2021 por grupos de edad y situación clínica (N=137041). Hombres. Región de Murcia

Grupos de edad	Hospitalizados PCR/Ag+ desde 10 mayo 2020			UCI PCR/Ag+ desde 10 mayo 2020			Defunciones PCR/Ag+ desde 10 mayo 2020			
	Casos acum.	%	IA*	Casos acum.	%	IA*	Casos acum.	%	Letalidad (%)**	IA*
< 2 años	42	0,8%	285,8	1	0,1%	6,8	0	0,0%	0,0%	0,0
2-4	7	0,1%	28,5	0	0,0%	0,0	0	0,0%	0,0%	0,0
5-14	33	0,6%	35,7	2	0,2%	2,2	0	0,0%	0,0%	0,0
15-29	203	3,9%	151,3	16	1,9%	11,9	1	0,1%	0,0%	0,7
30-39	359	6,9%	336,6	44	5,3%	41,3	5	0,6%	0,1%	4,7
40-49	810	15,5%	611,6	136	16,2%	102,7	25	2,9%	0,2%	18,9
50-59	1028	19,6%	959,1	204	24,3%	190,3	58	6,7%	0,7%	54,1
60-69	1001	19,1%	1406,9	252	30,1%	354,2	117	13,5%	2,2%	164,4
70-79	904	17,3%	1932,2	161	19,2%	344,1	220	25,3%	8,0%	470,2
>= 80	853	16,3%	3201,0	22	2,6%	82,6	442	50,9%	24,1%	1658,7
Total	5240	100,0%	692,5	838	100,0%	110,7	868	100,0%	1,3%	114,7

*Incidencia acumulada por 100.000 habitantes ** Defunciones / casos confirmados
Fuente: Servicio de Epidemiología. D.G. Salud Pública y Adicciones

Tabla 7. Casos confirmados COVID19 acumulados desde 10 de mayo 2020 hasta 5 de septiembre 2021 por grupos de edad y situación clínica (N=137041). Mujeres. Región de Murcia

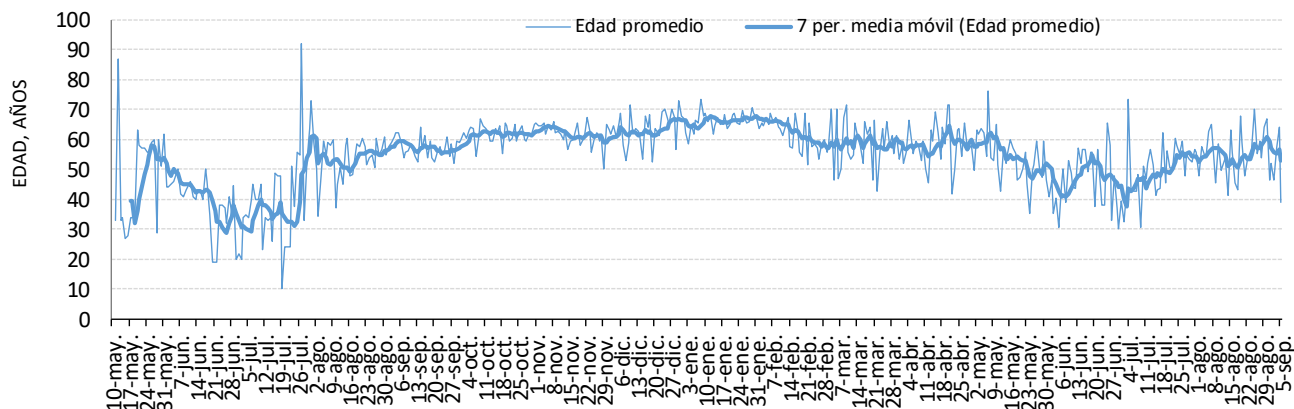
Grupos de edad	Hospitalizados PCR/Ag+ desde 10 mayo 2020			UCI PCR/Ag+ desde 10 mayo 2020			Defunciones PCR/Ag+ desde 10 mayo 2020			
	Casos acum.	%	IA*	Casos acum.	%	IA*	Casos acum.	%	Letalidad (%)**	IA*
< 2 años	18	0,4%	127,2	0	0,0%	0,0	0	0,0%	0,0%	0,0
2-4	2	0,0%	8,6	1	0,3%	4,1	0	0,0%	0,0%	0,0
5-14	17	0,4%	19,5	1	0,3%	1,1	0	0,0%	0,0%	0,0
15-29	260	6,2%	207,9	17	4,7%	12,7	0	0,0%	0,0%	0,0
30-39	379	9,1%	370,3	28	7,7%	26,3	2	0,3%	0,0%	1,9
40-49	482	11,5%	396,0	41	11,3%	31,0	5	0,7%	0,0%	3,8
50-59	668	16,0%	629,8	90	24,7%	84,0	21	3,0%	0,2%	19,6
60-69	649	15,5%	856,6	95	26,1%	133,5	43	6,1%	0,9%	60,4
70-79	673	16,1%	1199,4	78	21,4%	166,7	129	18,4%	4,2%	275,7
>= 80	1033	24,7%	2395,5	13	3,6%	48,8	502	71,5%	15,9%	1883,8
Total	4181	100,0%	554,1	364	100,0%	48,1	702	100,0%	1,0%	92,8

*Incidencia acumulada por 100.000 habitantes ** Defunciones / casos confirmados
Fuente: Servicio de Epidemiología. D.G. Salud Pública y Adicciones



La evolución desde el 11 de mayo de 2020 de la media de edad en casos confirmados con ingreso hospitalario según fecha de ingreso se recoge en la Figura 7.

Figura 7. Media de edad según fecha de ingreso hospitalario y media móvil de edad en 7 días desde 11 de mayo de 2020 hasta 5 de septiembre 2021. Región de Murcia



Fuente: Servicio de Epidemiología. D.G. Salud Pública y Adicciones

En el caso de las dos últimas semanas, la situación clínica según grupos de edad está recogida en la Tabla 8.

Tabla 8. Casos confirmados COVID-19 por grupos de edad y situación clínica semanas 34 y 35 de 2021 (N=2679). Región de Murcia

Grupos de edad	Hospitalizados PCR/Ag+ Semanas 34 y 35			UCI PCR/Ag+ Semanas 34 y 35			Defunciones PCR/Ag+ Semanas 34 y 35***			
	Casos	%	IA*	Casos	%	IA*	Casos	%	Letalidad (%)**	IA*
< 2 años	5	4,2%	17,3	0	0,0%	0,0	0	0,0%	0,0%	0,0
2-4	0	0,0%	0,0	0	0,0%	0,0	0	0,0%	0,0%	0,0
5-14	1	0,8%	0,6	0	0,0%	0,0	0	0,0%	0,0%	0,0
15-29	15	12,6%	5,8	2	10,5%	0,8	0	0,0%	0,0%	0,0
30-39	13	10,9%	6,2	3	15,8%	1,4	0	0,0%	0,0%	0,0
40-49	15	12,6%	5,9	2	10,5%	0,8	0	0,0%	0,0%	0,0
50-59	15	12,6%	7,0	4	21,1%	1,9	0	0,0%	0,0%	0,0
60-69	17	14,3%	11,6	4	21,1%	2,7	0	0,0%	0,0%	0,0
70-79	17	14,3%	16,5	4	21,1%	3,9	3	60,0%	3,3%	2,9
>= 80	21	17,6%	30,1	0	0,0%	0,0	2	40,0%	2,7%	2,9
Total	119	100,0%	7,9	19	100,0%	1,3	5	100,0%	0,2%	0,3

*Incidencia acumulada por 100.000 habitantes ** Defunciones / casos confirmados

*** Incluye únicamente a casos confirmados con fecha de diagnóstico dentro de las semanas señaladas

Fuente: Servicio de Epidemiología. D.G. Salud Pública y Adicciones



Mientras que en caso de la situación clínica de los casos confirmados pertenecientes a las últimas cuatro semanas se presenta en la Tabla 9.

Tabla 9. Casos confirmados COVID-19 por grupos de edad y situación clínica últimas 4 semanas* (N=8349). Región de Murcia**

Grupos de edad	Hospitalizados PCR/Ag+ últimas 4 semanas			UCI PCR/Ag+ últimas 4 semanas			Defunciones PCR/Ag+ últimas 4 semanas			
	Casos	%	IA*	Casos	%	IA*	Casos	%	Letalidad (%)**	IA*
< 2 años	10	2,4%	34,7	0	0,0%	0,0	0	0,0%	0,0%	0,0
2-4	1	0,2%	2,1	1	2,0%	2,1	0	0,0%	0,0%	0,0
5-14	10	2,4%	5,6	0	0,0%	0,0	0	0,0%	0,0%	0,0
15-29	50	12,2%	19,3	5	10,2%	1,9	0	0,0%	0,0%	0,0
30-39	49	11,9%	23,4	12	24,5%	5,7	1	2,6%	0,1%	0,5
40-49	71	17,3%	27,9	8	16,3%	3,1	2	5,3%	0,2%	0,8
50-59	45	10,9%	21,1	8	16,3%	3,8	2	5,3%	0,3%	0,9
60-69	45	10,9%	30,6	7	14,3%	4,8	1	2,6%	0,2%	0,7
70-79	59	14,4%	57,3	8	16,3%	7,8	10	26,3%	3,4%	9,7
>= 80	71	17,3%	101,8	0	0,0%	0,0	22	57,9%	9,8%	31,5
Total	411	100,0%	27,2	49	100,0%	3,2	38	100,0%	0,5%	2,5

*Incidencia acumulada por 100.000 habitantes ** Defunciones / casos confirmados

*** Incluye casos confirmados con fecha de diagnóstico dentro de las últimas 4 semanas en lugar de 2, porque la historia natural e la enfermedad no posibilita analizar el ingreso hospitalario/defunción en los casos confirmados en solo las 2 últimas semanas.

Fuente: Servicio de Epidemiología. D.G. Salud Pública y Adicciones

Desde el 10 de mayo hasta el 5 de septiembre 2021, la mediana de tiempo desde la fecha de inicio de síntomas hasta el ingreso hospitalario en aquellos pacientes hospitalizados que no estaban previamente ingresados ha sido de 7 días (P25: 3, P75: 10).

La mediana de tiempo desde la fecha de inicio de síntomas hasta el ingreso en UCI en aquellos pacientes hospitalizados que no estaban previamente ingresados ha sido de 8 días (P25: 6, P75: 11).



La distribución de los casos hospitalizados acumulados desde el 10 de mayo según hospital donde se produce el ingreso se presenta en la Tabla 10.

Tabla 10. Distribución porcentual de casos confirmados acumulados COVID-19 desde 10 de mayo 2020 hasta 5 de septiembre 2021 hospitalizados según hospital (N=9421). Región de Murcia

Hospital	%
VIRGEN DE LA ARRIXACA, HOSPITAL UNIVERSITARIO	19,8%
REINA SOFÍA, HOSPITAL GENERAL UNIVERSITARIO	15,3%
SANTA LUCÍA, HOSPITAL DE	14,6%
MORALES MESEGUER, HOSPITAL GENERAL UNIVERSITARIO	14,5%
RAFAEL MENDEZ, HOSPITAL	10,4%
LOS ARCOS, HOSPITAL	8,7%
VIRGEN DEL CASTILLO, HOSPITAL	4,9%
LA VEGA LORENZO GUIRAO, HOSPITAL DE	3,7%
NOROESTE, HOSPITAL COMARCAL DEL	3,5%
STª MARIA DEL ROSELL, HOSPITAL GENERAL	1,7%
VIRGEN DE LA VEGA, CLÍNICA	1,0%
CLÍNICA VIRGEN DE LA CARIDAD	0,6%
MOLINA, HOSPITAL DE	0,5%
RESTO	0,8%
Total	100,0%

Fuente: Servicio de Epidemiología. D.G. Salud Pública y Adicciones.



7. CASOS EN PROFESIONALES SANITARIOS

En los casos confirmados de profesionales sanitarios se incluye a todos ellos independientemente de si el contagio ha sido en relación a su actividad laboral o sin relación con dicha actividad (extra-laboral).

En la Tabla 11 se recoge información sobre la categoría profesional de los casos que son profesionales sanitarios.

Tabla 11. Casos confirmados COVID-19 desde 10 de mayo 2020 hasta 5 de septiembre 2021 según ocupación en profesionales sanitarios (N=4393*). Región de Murcia

Ocupación**	Casos acum.	%
AUXILIAR ENFERMERÍA	1236	28,1%
ENFERMERO/A	1124	25,6%
MÉDICO/A	515	11,7%
TÉCNICO/A SANITARIO	177	4,0%
CELADOR/A	159	3,6%
FISIOTERAPEUTA	141	3,2%
FARMACÉUTICO/A	75	1,7%
GEROCULTOR/A	39	0,9%
RESTO	927	21,1%
Total	4393	100%

*Esta cifra incluye todos los casos de profesionales sanitarios, independientemente de si el contagio se ha producido en relación a su actividad laboral o sin relación con dicha actividad (extra-laboral).

** Auxiliar Enfermería incluye tanto los casos de auxiliares de enfermería como a los auxiliares de clínica

Fuente: Servicio de Epidemiología. D.G. Salud Pública y Adicciones.