

# PROMOPREVE

Newsletter de Promoción de la Salud y  
Prevención de la Enfermedad

Suscripción (alta/baja) en:  
[edusalud@car.m.es](mailto:edusalud@car.m.es)



Edita: Servicio de Promoción y Educación para la Salud  
Dirección General de Salud Pública y Adicciones  
Consejería de Salud

## Día mundial contra el cáncer de pulmón

“1 de agosto”

El cáncer de pulmón es la [primera causa de muerte por cáncer a nivel mundial](#) y la más evitable, ya que la mayoría de los casos de este cáncer son secundarios al tabaquismo.

[Consulta aquí 12  
consejos para  
“dejar de fumar”](#)

EN ESTE NÚMERO:

### 1 / ACTIVOS EN SALUD PARA LA CIUDADANÍA

Consejos para un verano seguro.

Plan verano con Salud.

### 2 / NOVEDADES PARA PROFESIONALES

Prevención durante las olas de calor en las consultas de profesionales sanitarios.

Alerta sobre infección de viruela de los monos en España.

# 1 / ACTIVOS EN SALUD PARA LA CIUDADANÍA



## Consejos para un verano seguro

Consulta los consejos de la Escuela de Salud de la Región de Murcia para un veranoseguro.

[Ver vídeo](#)



## Plan verano con Salud

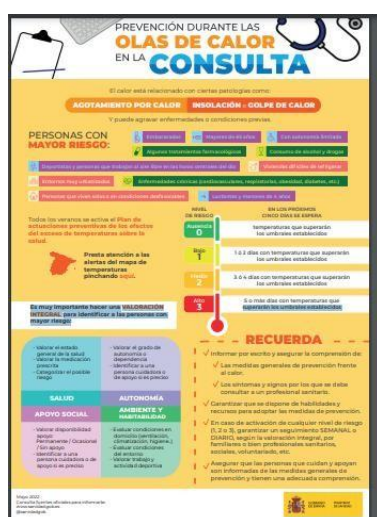
El Plan verano 2022 ofrece información detallada sobre:

- [Viajes y salud](#)
- [Protección del calor y de las altas temperaturas](#)

[Leer más](#)

# 2 / NOVEDADES PARA PROFESIONALES

## Prevención durante las olas de calor en la consulta de profesionales sanitarios



El calor está relacionado con ciertas patologías como agotamiento por calor, insolación o golpe de calor y puede agravar enfermedades o condiciones previas.

Es muy importante hacer una valoración integral para identificar a las personas con mayor riesgo.

[Leer más](#)

## Alerta sobre infección de viruela de los monos en España

El 23 de julio de 2022, tuvo lugar la Segunda reunión del Comité de Emergencia del Reglamento Sanitario Internacional (2005) (RSI) en relación con el brote de viruela de los monos en varios países y el **Director General de la OMS declaró que el brote de viruela símica constituye una emergencia de salud pública internacional** dando una serie de recomendaciones temporales. Las recomendaciones propuestas por el Comité de Emergencias en las diferentes áreas van en línea con las actividades que se están realizando en España en respuesta a este evento.

[Informe de situación disponible en este enlace](#)