

INDICADORES DE CALIDAD PERCIBIDA Y SATISFACCIÓN  
**SERVICIOS OBSTÉTRICOS**  
SERVICIO MURCIANO DE SALUD



Datos 1<sup>er</sup> corte 2022

**Subdirección General de Calidad Asistencial,  
Seguridad y Evaluación.**



## **AUTORES**

### **DIRECCIÓN DEL PROYECTO**

**Juan Antonio Marqués Espí.** Subdirector General. Subdirección General de Calidad Asistencial, Seguridad y Evaluación. Servicio Murciano de Salud.

### **COORDINACIÓN DEL PROYECTO**

**Adelia Más Castillo.** Técnico Responsable de Calidad. Subdirección General de Calidad Asistencial, Seguridad y Evaluación. Servicio Murciano de Salud.

### **REVISORES**

**José Eduardo Calle Urra.** Jefe de Servicio de Calidad Asistencial. Subdirección General de Calidad Asistencial, Seguridad y Evaluación. Servicio Murciano de Salud.

**Pilar Nieto Martínez.** Técnico Máster de Apoyo a la Investigación. Fundación para la Formación e Investigación Sanitarias.

### **APOYO ADMINISTRATIVO**

**Isabel Bermejo Ruiz.** Subdirección General de Calidad Asistencial, Seguridad y Evaluación. Servicio Murciano de Salud.

**Matilde Zapata Soria.** Subdirección General de Calidad Asistencial, Seguridad y Evaluación. Servicio Murciano de Salud.

## ÍNDICE

Resumen Metodológico	5
Variables Sociodemográficas	6
Resultados de las preguntas del cuestionario	13
Resumen de los cumplimientos y diferencias significativas	65
Indicadores del Acuerdo de Gestión	66
Comparativo Indicadores del Acuerdo de Gestión	67

## RESUMEN METODOLÓGICO

### POBLACIÓN A ESTUDIO Y PERIODO DE ESTUDIO

Mujeres de 16 años o más que han dado a luz a un recién nacido sano, y han permanecido como mínimo una estancia completa en el hospital, del 25 de abril al 12 de junio de 2022. El periodo de estudio se amplió una semana en los hospitales Comarcal del Noroeste y Virgen del Castillo por falta de muestra. En el caso de no poder responder al cuestionario la mujer por problemas idiomáticos, problemas de lenguaje, sordera, etc. se entrevista a la persona que la acompañó durante más tiempo en su ingreso en el hospital.

### ÁMBITO DE ESTUDIO

Los hospitales de las siguientes Áreas de Salud del Servicio Murciano de Salud:

Área I - Murcia Oeste. Hospital Clínico Universitario Virgen de la Arrixaca

Área II - Cartagena. Complejo Hospitalario de Cartagena

Área III - Lorca. Hospital Rafael Méndez

Área IV - Noroeste. Hospital Comarcal del Noroeste

Área V - Altiplano. Hospital Virgen del Castillo

Área VIII - Mar Menor. Hospital General Universitario Los Arcos del Mar Menor

### FUENTE DE DATOS PARA LA IDENTIFICACIÓN DE LOS CASOS

Listados de pacientes facilitados por la Subdirección General de Tecnologías de la Información. Servicio Murciano de Salud.

### PROCEDIMIENTO DE MUESTREO

Muestreo aleatorio simple hasta completar el número de casos determinado por hospital y semana de atención.

### TAMAÑO DE LA MUESTRA

El tamaño muestral ha sido de **412** encuestas.

### INSTRUMENTO Y RECOGIDA DE DATOS

Se ha utilizado el Cuestionario EMCA de Calidad Percibida en Servicios Obstétricos al que se ha incorporado una pregunta sobre el funcionamiento del Servicio Murciano de Salud durante la pandemia. Las entrevistas se han realizado mediante el sistema CATI (entrevista telefónica asistida por ordenador).

Se encuesta a la mujer que dio a luz en un 81,3% de los casos y al acompañante en el 18,7% de los casos.

La duración media de la entrevista ha sido de 9,1 minutos (5-15 minutos).

El trabajo de campo, realizado por la empresa COTESA, se inició el día 11/05/2022 y finalizó el 04/07/2022.

# VARIABLES SOCIODEMOGRÁFICAS

## Tamaño de la Muestra

ÁREA - HOSPITAL		Total Contestan
		n
I	Hospital Clínico Universitario Virgen de la Arrixaca	120
II	Complejo Hospitalario de Cartagena	104
III	Hospital Rafael Méndez	48
IV	Hospital Comarcal del Noroeste	48
V	Hospital Virgen del Castillo	44
VIII	Hospital General Universitario Los Arcos del Mar Menor	48
<b>Servicio Murciano de Salud</b>		<b>412</b>

## Edad

ÁREA - HOSPITAL		Total Contestan	Menores de 18 años		De 18 a 24 años		De 25 a 44 años		De 45 a 64 años		Media	Desviación estándar
		n	n	%	n	%	n	%	n	%		
I	Hospital Clínico Universitario Virgen de la Arrixaca	120	0	0,0	9	7,5	107	89,2	4	3,3	33,1	5,6
II	Complejo Hospitalario de Cartagena	104	0	0,0	10	9,6	93	89,4	1	1,0	32,0	5,4
III	Hospital Rafael Méndez	48	1	2,1	7	14,6	39	81,3	1	2,1	31,5	6,8
IV	Hospital Comarcal del Noroeste	48	0	0,0	3	6,3	45	93,8	0	0,0	33,4	4,8
V	Hospital Virgen del Castillo	44	1	2,3	8	18,2	35	79,5	0	0,0	30,8	6,5
VIII	Hospital General Universitario Los Arcos del Mar Menor	48	0	0,0	5	10,4	43	89,6	0	0,0	31,6	5,5
<b>Servicio Murciano de Salud</b>		<b>412</b>	<b>2</b>	<b>0,5</b>	<b>42</b>	<b>10,2</b>	<b>362</b>	<b>87,9</b>	<b>6</b>	<b>1,5</b>	<b>32,2</b>	<b>5,8</b>

## Edad del informante

ÁREA - HOSPITAL		Total Contestan	De 18 a 24 años		De 25 a 44 años		De 45 a 64 años		Media	Desviación estándar
		n	n	%	n	%	n	%		
I	Hospital Clínico Universitario Virgen de la Arrixaca	12	0	0,0	11	91,7	1	8,3	34,8	6,4
II	Complejo Hospitalario de Cartagena	23	3	13,0	14	60,9	6	26,1	38,1	11,0
III	Hospital Rafael Méndez	14	0	0,0	11	78,6	3	21,4	40,7	6,5
IV	Hospital Comarcal del Noroeste	8	1	12,5	5	62,5	2	25,0	39,4	10,2
V	Hospital Virgen del Castillo	6	2	33,3	4	66,7	0	0,0	33,0	8,9
VIII	Hospital General Universitario Los Arcos del Mar Menor	13	0	0,0	11	84,6	2	15,4	38,2	9,0
<b>Servicio Murciano de Salud</b>		<b>76</b>	<b>6</b>	<b>7,9</b>	<b>56</b>	<b>73,7</b>	<b>14</b>	<b>18,4</b>	<b>37,8</b>	<b>9,1</b>



## Sexo del informante

ÁREA - HOSPITAL		Total Contestan	Hombre		Mujer	
		n	n	%	n	%
I	Hospital Clínico Universitario Virgen de la Arrixaca	13	13	100	0	0,0
II	Complejo Hospitalario de Cartagena	23	17	73,9	6	26,1
III	Hospital Rafael Méndez	14	13	92,9	1	7,1
IV	Hospital Comarcal del Noroeste	8	7	87,5	1	12,5
V	Hospital Virgen del Castillo	6	6	100	0	0,0
VIII	Hospital General Universitario Los Arcos del Mar Menor	13	10	76,9	3	23,1
<b>Servicio Murciano de Salud</b>		<b>77</b>	<b>66</b>	<b>85,7</b>	<b>11</b>	<b>14,3</b>

## Estudios

ÁREA - HOSPITAL		Total Contestan	Sin estudios o estudios primarios completos		Resto estudios	
		n	n	%	n	%
I	Hospital Clínico Universitario Virgen de la Arrixaca	117	14	12,0	103	88,0
II	Complejo Hospitalario de Cartagena	104	17	16,3	87	83,7
III	Hospital Rafael Méndez	46	11	23,9	35	76,1
IV	Hospital Comarcal del Noroeste	48	3	6,3	45	93,8
V	Hospital Virgen del Castillo	44	4	9,1	40	90,9
VIII	Hospital General Universitario Los Arcos del Mar Menor	48	14	29,2	34	70,8
<b>Servicio Murciano de Salud</b>		<b>407</b>	<b>63</b>	<b>15,5</b>	<b>344</b>	<b>84,5</b>

## Estudios del informante

ÁREA - HOSPITAL		Total Contestan	Sin estudios o estudios primarios completos		Resto estudios	
		n	n	%	n	%
I	Hospital Clínico Universitario Virgen de la Arrixaca	12	1	8,3	11	91,7
II	Complejo Hospitalario de Cartagena	23	4	17,4	19	82,6
III	Hospital Rafael Méndez	14	5	35,7	9	64,3
IV	Hospital Comarcal del Noroeste	8	1	12,5	7	87,5
V	Hospital Virgen del Castillo	6	3	50,0	3	50,0
VIII	Hospital General Universitario Los Arcos del Mar Menor	13	6	46,2	7	53,8
<b>Servicio Murciano de Salud</b>		<b>76</b>	<b>20</b>	<b>26,3</b>	<b>56</b>	<b>73,7</b>

## Nacionalidad

ÁREA - HOSPITAL		Total Contestan	Española		Otra	
		n	n	%	n	%
I	Hospital Clínico Universitario Virgen de la Arrixaca	120	102	85,0	18	15,0
II	Complejo Hospitalario de Cartagena	104	88	84,6	16	15,4
III	Hospital Rafael Méndez	48	31	64,6	17	35,4
IV	Hospital Comarcal del Noroeste	48	43	89,6	5	10,4
V	Hospital Virgen del Castillo	44	32	72,7	12	27,3
VIII	Hospital General Universitario Los Arcos del Mar Menor	48	37	77,1	11	22,9
<b>Servicio Murciano de Salud</b>		<b>412</b>	<b>333</b>	<b>80,8</b>	<b>79</b>	<b>19,2</b>

En los últimos 12 meses, usted diría que su salud ha sido...

ÁREA - HOSPITAL		Total Contestan	Muy buena o buena		Regular, mala o muy mala	
		n	n	%	n	%
I	Hospital Clínico Universitario Virgen de la Arrixaca	119	103	86,6	16	13,4
II	Complejo Hospitalario de Cartagena	104	95	91,3	9	8,7
III	Hospital Rafael Méndez	48	42	87,5	6	12,5
IV	Hospital Comarcal del Noroeste	48	39	81,3	9	18,8
V	Hospital Virgen del Castillo	44	40	90,9	4	9,1
VIII	Hospital General Universitario Los Arcos del Mar Menor	48	45	93,8	3	6,3
<b>Servicio Murciano de Salud</b>		<b>411</b>	<b>364</b>	<b>88,6</b>	<b>47</b>	<b>11,4</b>

# CUESTIONARIO

## 1. ¿Estuvo usted en la zona de dilatación y/o paritorio del hospital?

ÁREA - HOSPITAL		Total Contestan	Sí		No	
		n	n	%	n	%
I	Hospital Clínico Universitario Virgen de la Arrixaca	120	114	95,0	6	5,0
II	Complejo Hospitalario de Cartagena	104	100	96,2	4	3,8
III	Hospital Rafael Méndez	48	44	91,7	4	8,3
IV	Hospital Comarcal del Noroeste	48	44	91,7	4	8,3
V	Hospital Virgen del Castillo	44	41	93,2	3	6,8
VIII	Hospital General Universitario Los Arcos del Mar Menor	48	43	89,6	5	10,4
<b>Servicio Murciano de Salud</b>		<b>412</b>	<b>386</b>	<b>93,7</b>	<b>26</b>	<b>6,3</b>

## 2. Durante el tiempo que permaneció en la sala de dilatación y/o paritorio, ¿le permitieron tener un acompañante?\*

ÁREA - HOSPITAL		Total Contestan	Sí, y no quise tenerlo; Sí y lo tuve; Sí, pero no llegó a tiempo		ICI	ICS
		n	n	%		
I	Hospital Clínico Universitario Virgen de la Arrixaca	114	113	99,1	97,4	100
II	Complejo Hospitalario de Cartagena	100	95	95,0	90,7	99,3
III	Hospital Rafael Méndez	44	38	86,4	76,2	96,5
IV	Hospital Comarcal del Noroeste	44	44	100	100	100
V	Hospital Virgen del Castillo	41	41	100	100	100
VIII	Hospital General Universitario Los Arcos del Mar Menor	43	38	88,4	78,8	98,0
<b>Servicio Murciano de Salud</b>		<b>386</b>	<b>369</b>	<b>95,6</b>	<b>93,5</b>	<b>97,6</b>

\*Esta pregunta solo se realiza a las mujeres que han estado en dilatación y/o paritorio

### 3. ¿Le preguntaron si quería que le pusieran la epidural?\*

ÁREA - HOSPITAL		Total Contestan	Sí, y no la acepté; Sí y me la pusieron; Sí, pero no dio tiempo a ponérmela		ICI	ICS
		n	n	%		
I	Hospital Clínico Universitario Virgen de la Arrixaca	114	110	96,5	93,1	99,9
II	Complejo Hospitalario de Cartagena	98	96	98,0	95,2	100
III	Hospital Rafael Méndez	44	40	90,9	82,4	99,4
IV	Hospital Comarcal del Noroeste	44	39	88,6	79,3	98,0
V	Hospital Virgen del Castillo	41	34	82,9	71,4	94,4
VIII	Hospital General Universitario Los Arcos del Mar Menor	39	38	97,4	92,5	100
<b>Servicio Murciano de Salud</b>		<b>380</b>	<b>357</b>	<b>93,9</b>	<b>91,5</b>	<b>96,3</b>

\*Esta pregunta solo se realiza a las mujeres que han estado en dilatación y/o paritorio



#### 4. ¿Le preguntaron si tenía dolor?\*

ÁREA - HOSPITAL		Total Contestan	Sí		ICI	ICS
		n	n	%		
I	Hospital Clínico Universitario Virgen de la Arrixaca	112	99	88,4	82,5	94,3
II	Complejo Hospitalario de Cartagena	100	94	94,0	89,3	98,7
III	Hospital Rafael Méndez	44	42	95,5	89,3	100
IV	Hospital Comarcal del Noroeste	44	40	90,9	82,4	99,4
V	Hospital Virgen del Castillo	40	37	92,5	84,3	100
VIII	Hospital General Universitario Los Arcos del Mar Menor	42	36	85,7	75,1	96,3
<b>Servicio Murciano de Salud</b>		<b>382</b>	<b>348</b>	<b>91,1</b>	<b>88,2</b>	<b>94,0</b>

\*Esta pregunta solo se realiza a las mujeres que han estado en dilatación y/o paritorio

## 5. ¿Cree usted que se utilizaron los medios necesarios para quitarle el dolor?\*

ÁREA - HOSPITAL		Total Contestan	Siempre o casi siempre		ICI	ICS
		n	n	%		
I	Hospital Clínico Universitario Virgen de la Arrixaca	107	100	93,5	88,8	98,1
II	Complejo Hospitalario de Cartagena	95	85	89,5	83,3	95,6
III	Hospital Rafael Méndez	40	34	85,0	73,9	96,1
IV	Hospital Comarcal del Noroeste	43	39	90,7	82,0	99,4
V	Hospital Virgen del Castillo	39	33	84,6	73,3	95,9
VIII	Hospital General Universitario Los Arcos del Mar Menor	40	35	87,5	77,3	97,7
<b>Servicio Murciano de Salud</b>		<b>364</b>	<b>326</b>	<b>89,6</b>	<b>86,4</b>	<b>92,7</b>

\*Esta pregunta solo se realiza a las mujeres que han estado en dilatación y/o paritorio

## 6. ¿Cómo valora usted la profesionalidad de las matronas?\*

ÁREA - HOSPITAL		Total Contestan	Muy bien o bien		ICI	ICS
		n	n	%		
I	Hospital Clínico Universitario Virgen de la Arrixaca	113	111	98,2	95,8	100
II	Complejo Hospitalario de Cartagena	100	98	98,0	95,3	100
III	Hospital Rafael Méndez	44	44	100	100	100
IV	Hospital Comarcal del Noroeste	44	43	97,7	93,3	100
V	Hospital Virgen del Castillo	41	41	100	100	100
VIII	Hospital General Universitario Los Arcos del Mar Menor	42	41	97,6	93,0	100
<b>Servicio Murciano de Salud</b>		<b>384</b>	<b>378</b>	<b>98,4</b>	<b>97,2</b>	<b>99,7</b>

\*Esta pregunta solo se realiza a las mujeres que han estado en dilatación y/o paritorio

## 7. ¿Cómo valora usted la profesionalidad del ginecólogo?\*

ÁREA - HOSPITAL		Total Contestan	Muy bien o bien		ICI	ICS
		n	n	%		
I	Hospital Clínico Universitario Virgen de la Arrixaca	98	93	94,9	90,5	99,3
II	Complejo Hospitalario de Cartagena	82	76	92,7	87,0	98,3
III	Hospital Rafael Méndez	40	39	97,5	92,7	100
IV	Hospital Comarcal del Noroeste	37	36	97,3	92,1	100
V	Hospital Virgen del Castillo	36	36	100	100	100
VIII	Hospital General Universitario Los Arcos del Mar Menor	38	37	97,4	92,3	100
<b>Servicio Murciano de Salud</b>		<b>331</b>	<b>317</b>	<b>95,8</b>	<b>93,6</b>	<b>97,9</b>

\*Esta pregunta solo se realiza a las mujeres que han estado en dilatación y/o paritorio

## 8. ¿Cómo valora usted la profesionalidad del pediatra?\*

ÁREA - HOSPITAL		Total Contestan	Muy bien o bien		ICI	ICS
		n	n	%		
I	Hospital Clínico Universitario Virgen de la Arrixaca	89	86	96,6	92,9	100
II	Complejo Hospitalario de Cartagena	71	70	98,6	95,9	100
III	Hospital Rafael Méndez	37	37	100	100	100
IV	Hospital Comarcal del Noroeste	26	26	100	100	100
V	Hospital Virgen del Castillo	27	27	100	100	100
VIII	Hospital General Universitario Los Arcos del Mar Menor	28	27	96,4	89,6	100
<b>Servicio Murciano de Salud</b>		<b>278</b>	<b>273</b>	<b>98,2</b>	<b>96,6</b>	<b>99,8</b>

\*Esta pregunta solo se realiza a las mujeres que han estado en dilatación y/o paritorio

9. ¿Cómo valora el respeto que han tenido de su intimidad mientras estaba en la sala de dilatación o paritorio?\*

ÁREA - HOSPITAL		Total Contestan	Muy bien o bien		ICI	ICS
		n	n	%		
I	Hospital Clínico Universitario Virgen de la Arrixaca	113	105	92,9	88,2	97,6
II	Complejo Hospitalario de Cartagena	100	97	97,0	93,7	100
III	Hospital Rafael Méndez	44	43	97,7	93,3	100
IV	Hospital Comarcal del Noroeste	44	42	95,5	89,3	100
V	Hospital Virgen del Castillo	41	39	95,1	88,5	100
VIII	Hospital General Universitario Los Arcos del Mar Menor	42	40	95,2	88,8	100
<b>Servicio Murciano de Salud</b>		<b>384</b>	<b>366</b>	<b>95,3</b>	<b>93,2</b>	<b>97,4</b>

\*Esta pregunta solo se realiza a las mujeres que han estado en dilatación y/o paritorio

## 10. ¿Cómo valora el trato que recibió de las matronas?\*

ÁREA - HOSPITAL		Total Contestan	Muy bien o bien		ICI	ICS
		n	n	%		
I	Hospital Clínico Universitario Virgen de la Arrixaca	113	112	99,1	97,4	100
II	Complejo Hospitalario de Cartagena	100	98	98,0	95,3	100
III	Hospital Rafael Méndez	44	44	100	100	100
IV	Hospital Comarcal del Noroeste	44	42	95,5	89,3	100
V	Hospital Virgen del Castillo	41	36	87,8	77,8	97,8
VIII	Hospital General Universitario Los Arcos del Mar Menor	43	42	97,7	93,2	100
<b>Servicio Murciano de Salud</b>		<b>385</b>	<b>374</b>	<b>97,1</b>	<b>95,5</b>	<b>98,8</b>

\*Esta pregunta solo se realiza a las mujeres que han estado en dilatación y/o paritorio

## 11. ¿Cómo valora el trato que recibió del ginecólogo?\*

ÁREA - HOSPITAL		Total Contestan	Muy bien o bien		ICI	ICS
		n	n	%		
I	Hospital Clínico Universitario Virgen de la Arrixaca	98	93	94,9	90,5	99,3
II	Complejo Hospitalario de Cartagena	82	77	93,9	88,7	99,1
III	Hospital Rafael Méndez	41	40	97,6	92,8	100
IV	Hospital Comarcal del Noroeste	37	35	94,6	87,3	100
V	Hospital Virgen del Castillo	36	36	100	100	100
VIII	Hospital General Universitario Los Arcos del Mar Menor	40	39	97,5	92,7	100
<b>Servicio Murciano de Salud</b>		<b>334</b>	<b>320</b>	<b>95,8</b>	<b>93,7</b>	<b>98,0</b>

\*Esta pregunta solo se realiza a las mujeres que han estado en dilatación y/o paritorio



## 12. ¿Cómo valora el trato que recibió del pediatra?\*

ÁREA - HOSPITAL		Total Contestan	Muy bien o bien		ICI	ICS
		n	n	%		
I	Hospital Clínico Universitario Virgen de la Arrixaca	87	82	94,3	89,4	99,1
II	Complejo Hospitalario de Cartagena	70	69	98,6	95,8	100
III	Hospital Rafael Méndez	36	36	100	100	100
IV	Hospital Comarcal del Noroeste	26	24	92,3	82,1	100
V	Hospital Virgen del Castillo	27	23	85,2	71,8	98,6
VIII	Hospital General Universitario Los Arcos del Mar Menor	28	26	92,9	83,3	100
<b>Servicio Murciano de Salud</b>		<b>274</b>	<b>260</b>	<b>94,9</b>	<b>92,3</b>	<b>97,5</b>

\*Esta pregunta solo se realiza a las mujeres que han estado en dilatación y/o paritorio

**13. ¿Cómo valora la información que recibieron sus acompañantes sobre cómo le iban a usted las cosas en dilatación o paritorio?\***

<b>ÁREA - HOSPITAL</b>		<b>Total Contestan</b>	<b>Muy bien o bien</b>		<b>ICI</b>	<b>ICS</b>
		<b>n</b>	<b>n</b>	<b>%</b>		
I	Hospital Clínico Universitario Virgen de la Arrixaca	112	101	90,2	84,7	95,7
II	Complejo Hospitalario de Cartagena	93	87	93,5	88,6	98,5
III	Hospital Rafael Méndez	43	37	86,0	75,7	96,4
IV	Hospital Comarcal del Noroeste	42	38	90,5	81,6	99,4
V	Hospital Virgen del Castillo	41	35	85,4	74,5	96,2
VIII	Hospital General Universitario Los Arcos del Mar Menor	40	36	90,0	80,7	99,3
<b>Servicio Murciano de Salud</b>		<b>371</b>	<b>334</b>	<b>90,0</b>	<b>87,0</b>	<b>93,1</b>

\*Esta pregunta solo se realiza a las mujeres que han estado en dilatación y/o paritorio

**14. Después del parto, ¿le colocaron a su hijo/a sobre su pecho y abdomen para favorecer el contacto piel con piel?**

ÁREA - HOSPITAL		Total Contestan	Sí		ICI	ICS
		n	n	%		
I	Hospital Clínico Universitario Virgen de la Arrixaca	87	86	98,9	96,6	100
II	Complejo Hospitalario de Cartagena	78	78	100	100	100
III	Hospital Rafael Méndez	34	34	100	100	100
IV	Hospital Comarcal del Noroeste	35	35	100	100	100
V	Hospital Virgen del Castillo	41	41	100	100	100
VIII	Hospital General Universitario Los Arcos del Mar Menor	33	33	100	100	100
<b>Servicio Murciano de Salud</b>		<b>308</b>	<b>307</b>	<b>99,7</b>	<b>99,0</b>	<b>100</b>

**15. ¿Cómo valora las explicaciones que le dieron sobre cómo estaba su hijo/a después del parto?**

<b>ÁREA - HOSPITAL</b>		<b>Total Contestan</b>	<b>Muy bien o bien</b>		<b>ICI</b>	<b>ICS</b>
		<b>n</b>	<b>n</b>	<b>%</b>		
I	Hospital Clínico Universitario Virgen de la Arrixaca	120	109	90,8	85,7	96,0
II	Complejo Hospitalario de Cartagena	104	94	90,4	84,7	96,1
III	Hospital Rafael Méndez	48	45	93,8	86,9	100
IV	Hospital Comarcal del Noroeste	48	47	97,9	93,9	100
V	Hospital Virgen del Castillo	44	39	88,6	79,3	98,0
VIII	Hospital General Universitario Los Arcos del Mar Menor	48	40	83,3	72,8	93,9
<b>Servicio Murciano de Salud</b>		<b>412</b>	<b>374</b>	<b>90,8</b>	<b>88,0</b>	<b>93,6</b>

**16. ¿Le informaron a usted o a su acompañante de las normas de funcionamiento de la unidad donde estuvo ingresada?**

<b>ÁREA - HOSPITAL</b>		<b>Total Contestan</b>	<b>Sí</b>		<b>ICI</b>	<b>ICS</b>
		<b>n</b>	<b>n</b>	<b>%</b>		
I	Hospital Clínico Universitario Virgen de la Arrixaca	118	73	61,9	53,1	70,6
II	Complejo Hospitalario de Cartagena	103	76	73,8	65,3	82,3
III	Hospital Rafael Méndez	48	38	79,2	67,7	90,7
IV	Hospital Comarcal del Noroeste	48	40	83,3	72,8	93,9
V	Hospital Virgen del Castillo	44	31	70,5	57,0	83,9
VIII	Hospital General Universitario Los Arcos del Mar Menor	46	33	71,7	58,7	84,8
<b>Servicio Murciano de Salud</b>		<b>407</b>	<b>291</b>	<b>71,5</b>	<b>67,1</b>	<b>75,9</b>

## 17. ¿Cómo valora la información que le dieron?

ÁREA - HOSPITAL		Total Contestan	Muy bien o bien		ICI	ICS
		n	n	%		
I	Hospital Clínico Universitario Virgen de la Arrixaca	73	67	91,8	85,5	98,1
II	Complejo Hospitalario de Cartagena	76	73	96,1	91,7	100
III	Hospital Rafael Méndez	38	36	94,7	87,6	100
IV	Hospital Comarcal del Noroeste	40	40	100	100	100
V	Hospital Virgen del Castillo	31	30	96,8	90,6	100
VIII	Hospital General Universitario Los Arcos del Mar Menor	33	31	93,9	85,8	100
<b>Servicio Murciano de Salud</b>		<b>291</b>	<b>277</b>	<b>95,2</b>	<b>92,7</b>	<b>97,6</b>

\*Esta pregunta solo se realiza a las mujeres que han contestado afirmativamente la pregunta anterior

**18. ¿El personal de enfermería que le atendió en el ingreso le preguntó su nombre y apellidos para confirmar su identidad?**

ÁREA - HOSPITAL		Total Contestan	Sí		ICI	ICS
		n	n	%		
I	Hospital Clínico Universitario Virgen de la Arrixaca	104	97	93,3	88,5	98,1
II	Complejo Hospitalario de Cartagena	97	92	94,8	90,4	99,2
III	Hospital Rafael Méndez	46	46	100	100	100
IV	Hospital Comarcal del Noroeste	47	47	100	100	100
V	Hospital Virgen del Castillo	41	40	97,6	92,8	100
VIII	Hospital General Universitario Los Arcos del Mar Menor	46	42	91,3	83,2	99,4
<b>Servicio Murciano de Salud</b>		<b>381</b>	<b>364</b>	<b>95,5</b>	<b>93,5</b>	<b>97,6</b>

## 19. ¿Cómo valora la limpieza de la planta de hospitalización?

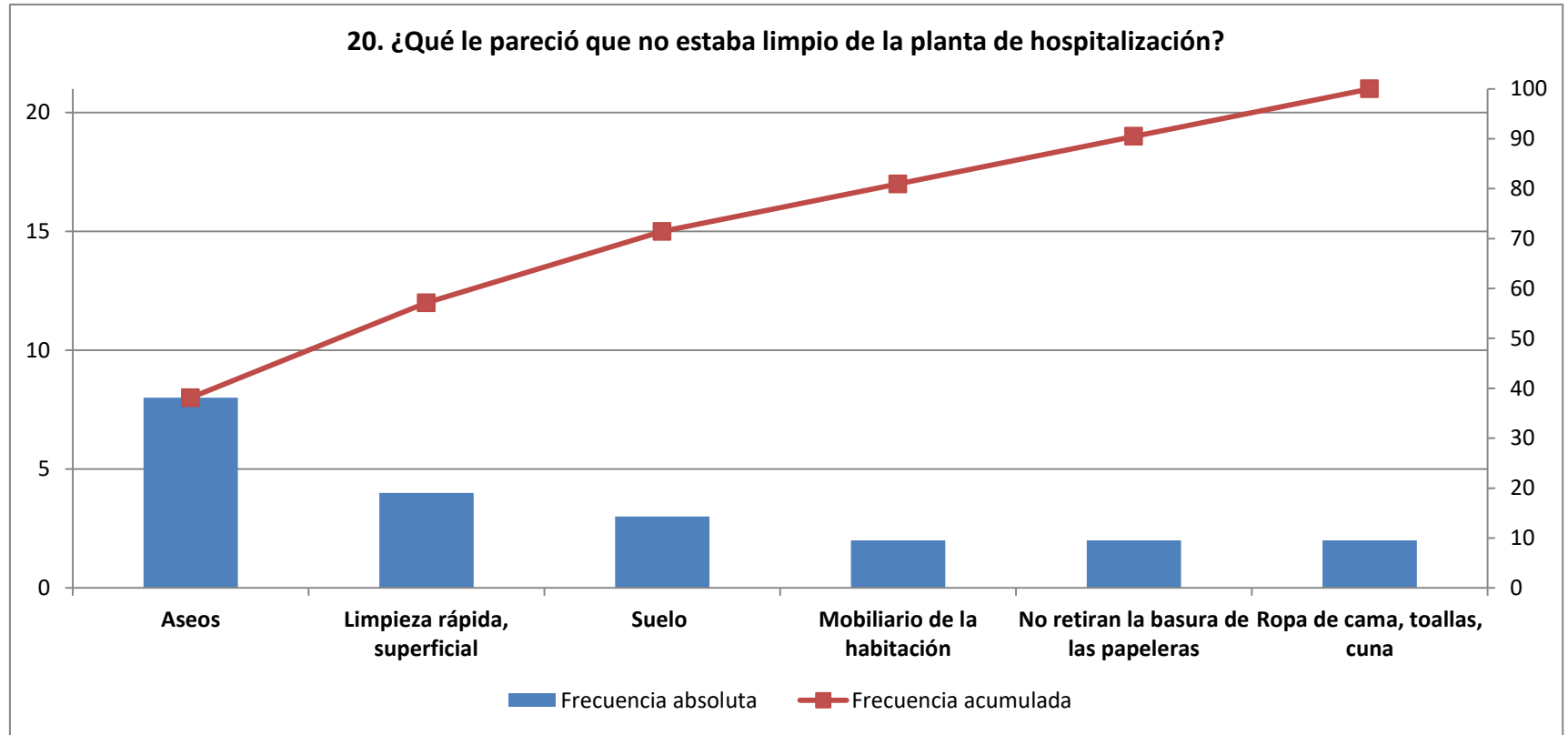
ÁREA - HOSPITAL		Total Contestan	Muy bien o bien		ICI	ICS
		n	n	%		
I	Hospital Clínico Universitario Virgen de la Arrixaca	120	109	90,8	85,7	96,0
II	Complejo Hospitalario de Cartagena	104	101	97,1	93,9	100
III	Hospital Rafael Méndez	48	47	97,9	93,9	100
IV	Hospital Comarcal del Noroeste	48	46	95,8	90,2	100
V	Hospital Virgen del Castillo	44	42	95,5	89,3	100
VIII	Hospital General Universitario Los Arcos del Mar Menor	48	43	89,6	80,9	98,2
<b>Servicio Murciano de Salud</b>		<b>412</b>	<b>388</b>	<b>94,2</b>	<b>91,9</b>	<b>96,4</b>



## 20. En concreto, ¿qué le pareció que no estaba limpio?

ÁREA - HOSPITAL		Total Contestan	Aseos		Limpieza rápida, superficial		Suelo		Mobiliario de la habitación		No retiran la basura de las papeleras		Ropa de cama, toallas, cuna	
		n	n	%	n	%	n	%	n	%	n	%	n	%
I	Hospital Clínico Universitario Virgen de la Arrixaca	11	3	27,3	1	9,1	3	27,3	1	9,1	1	9,1	1	9,1
II	Complejo Hospitalario de Cartagena	3	1	33,3	0	0,0	0	0,0	0	0,0	0	0,0	1	33,3
III	Hospital Rafael Méndez	1	0	0,0	1	100	0	0,0	0	0,0	0	0,0	0	0,0
IV	Hospital Comarcal del Noroeste	2	1	50,0	1	50,0	0	0	0	0,0	0	0,0	0	0,0
V	Hospital Virgen del Castillo	2	2	100	0	0	0	0,0	0	0,0	0	0,0	0	0,0
VIII	Hospital General Universitario Los Arcos del Mar Menor	5	1	20,0	1	20,0	0	0,0	1	20,0	1	20,0	0	0,0
<b>Servicio Murciano de Salud</b>		<b>24</b>	<b>8</b>	<b>33,3</b>	<b>4</b>	<b>16,7</b>	<b>3</b>	<b>12,5</b>	<b>2</b>	<b>8,3</b>	<b>2</b>	<b>8,3</b>	<b>2</b>	<b>8,3</b>

Se especifican los incumplimientos más citados



n= 21

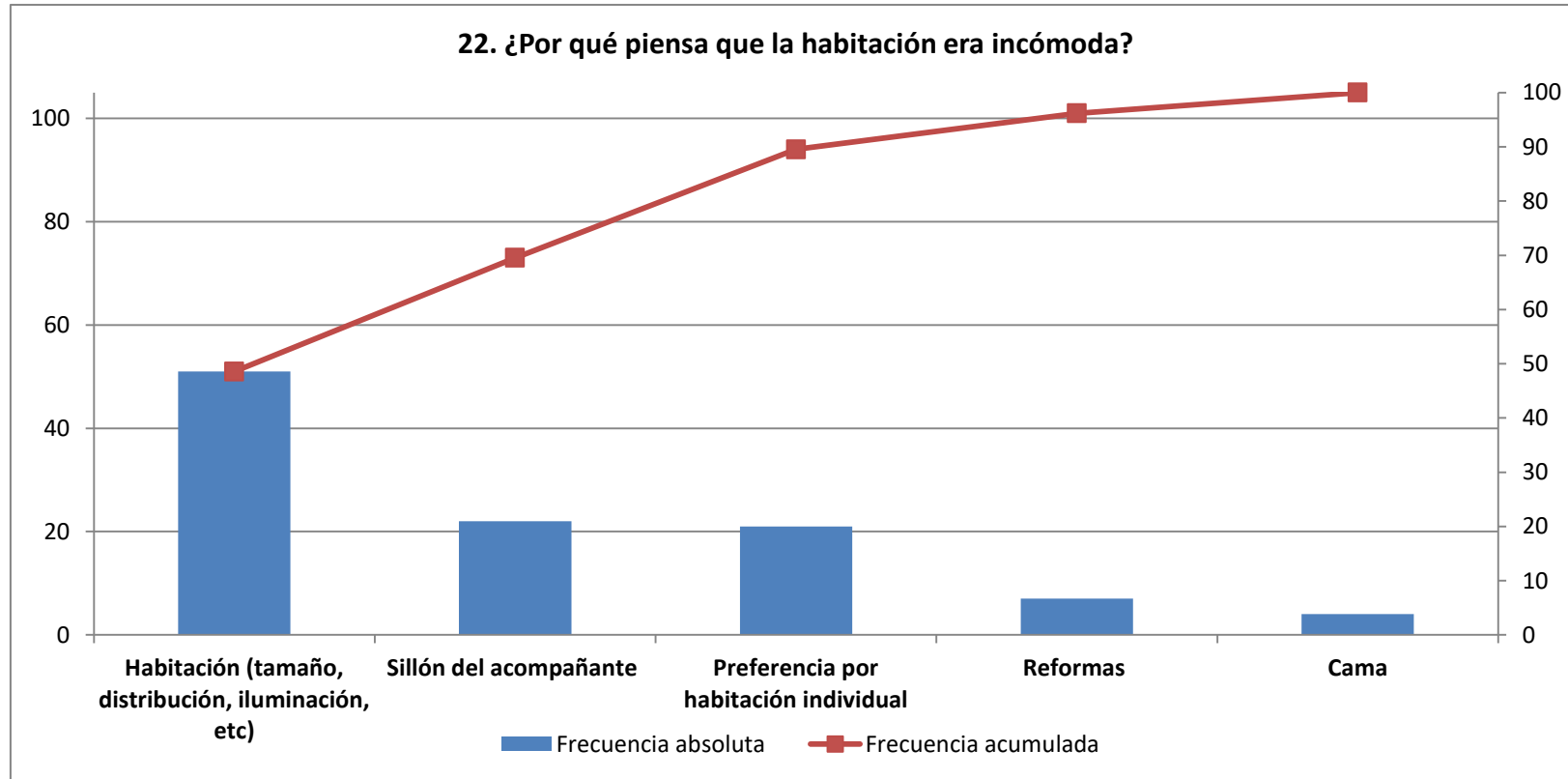
## 21. ¿Cómo valora la comodidad de la habitación del hospital?

ÁREA - HOSPITAL		Total Contestan	Muy bien o bien		ICI	ICS
		n	n	%		
I	Hospital Clínico Universitario Virgen de la Arrixaca	120	82	68,3	60,0	76,7
II	Complejo Hospitalario de Cartagena	104	79	76,0	67,7	84,2
III	Hospital Rafael Méndez	48	37	77,1	65,2	89,0
IV	Hospital Comarcal del Noroeste	48	41	85,4	75,4	95,4
V	Hospital Virgen del Castillo	43	27	62,8	48,3	77,2
VIII	Hospital General Universitario Los Arcos del Mar Menor	48	31	64,6	51,1	78,1
<b>Servicio Murciano de Salud</b>		<b>411</b>	<b>297</b>	<b>72,3</b>	<b>67,9</b>	<b>76,6</b>

## 22. ¿Por qué piensa que la habitación era incómoda?

ÁREA - HOSPITAL		Total contestan	Habitación pequeña, mal distribuida, estrecha, mal iluminada		Sillón del acompañante (viejo, incómodo, duro, roto, etc)		Preferencia por habitación individual (ruido, visitas, etc)		Se están realizando reformas		Cama (dura, pequeña, incómoda, colchón hundido, etc)	
		n	n	%	n	%	n	%	n	%	n	%
I	Hospital Clínico Universitario Virgen de la Arrixaca	38	16	42,1	13	34,2	8	21,1	0	0,0	0	0,0
II	Complejo Hospitalario de Cartagena	25	12	48,0	2	8,0	8	32,0	0	0,0	2	8,0
III	Hospital Rafael Méndez	11	7	63,6	1	9,1	1	9,1	0	0,0	0	0,0
IV	Hospital Comarcal del Noroeste	7	2	28,6	1	14,3	1	14,3	0	0,0	2	28,6
V	Hospital Virgen del Castillo	16	5	31,3	2	12,5	0	0,0	7	43,8	0	0,0
VIII	Hospital General Universitario Los Arcos del Mar Menor	17	9	52,9	3	17,6	3	17,6	0	0,0	0	0,0
<b>Servicio Murciano de Salud</b>		<b>114</b>	<b>51</b>	<b>44,7</b>	<b>22</b>	<b>19,3</b>	<b>21</b>	<b>18,4</b>	<b>7</b>	<b>6,1</b>	<b>4</b>	<b>3,5</b>

Se especifican los incumplimientos más citados



n= 105

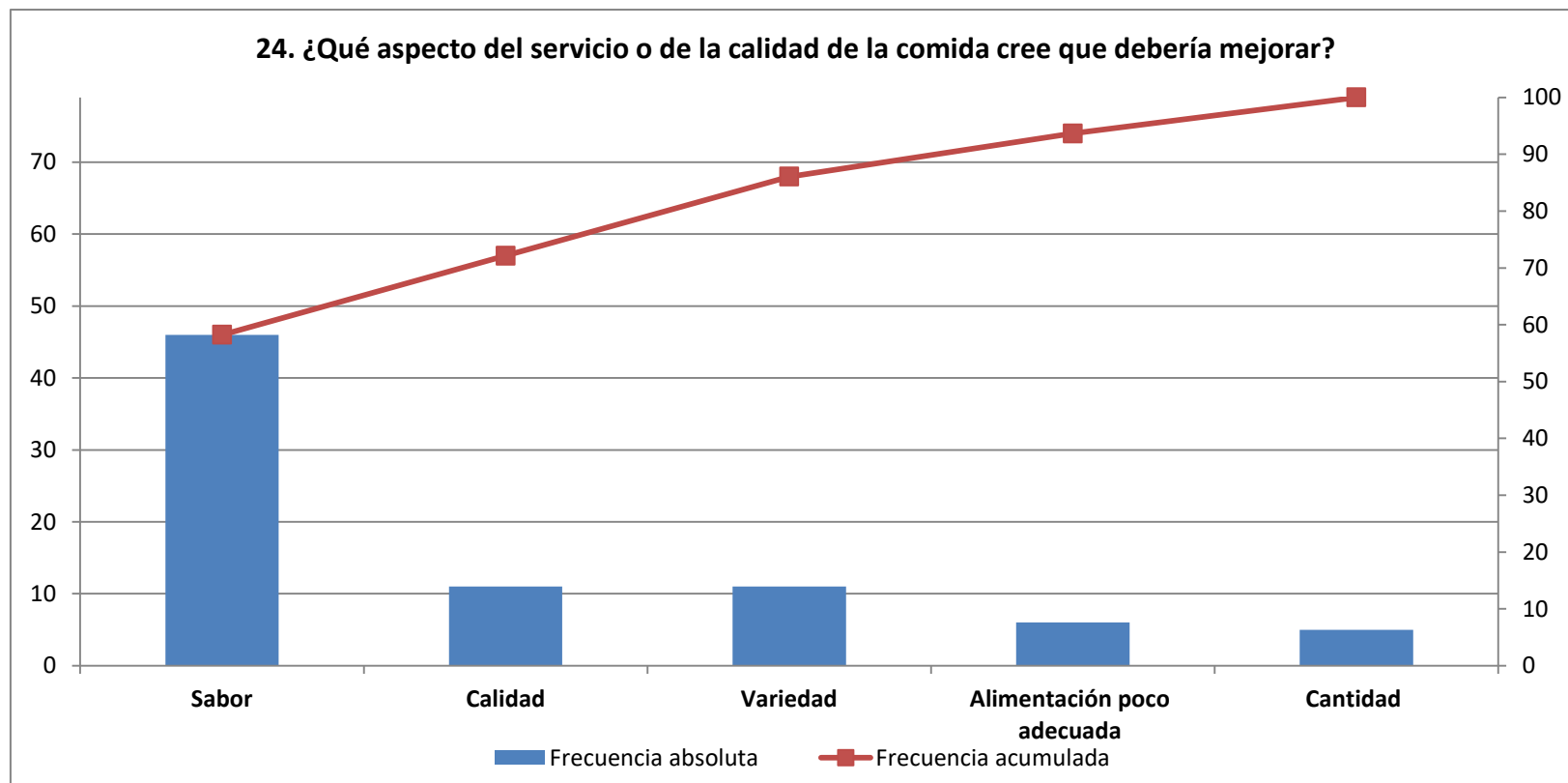
### 23. ¿Cómo valora el servicio y la calidad de la comida del hospital?

ÁREA - HOSPITAL		Total Contestan	Muy bien o bien		ICI	ICS
		n	n	%		
I	Hospital Clínico Universitario Virgen de la Arrixaca	120	88	73,3	65,4	81,2
II	Complejo Hospitalario de Cartagena	101	70	69,3	60,3	78,3
III	Hospital Rafael Méndez	47	40	85,1	74,9	95,3
IV	Hospital Comarcal del Noroeste	48	43	89,6	80,9	98,2
V	Hospital Virgen del Castillo	44	37	84,1	73,3	94,9
VIII	Hospital General Universitario Los Arcos del Mar Menor	48	34	70,8	58,0	83,7
<b>Servicio Murciano de Salud</b>		<b>408</b>	<b>312</b>	<b>76,5</b>	<b>72,4</b>	<b>80,6</b>

**24. ¿Qué aspecto del servicio o de la calidad de la comida cree que debería mejorar?**

ÁREA - HOSPITAL		Total Contestan	Sabor (sosa, salada, sabores muy fuertes, etc)		Calidad (poco sana, mala materia prima, congelados, etc)		Variedad (poca variedad, no dan a elegir menú, etc)		Alimentación poco adecuada (tenía gastroenteritis, no dan biberones, etc)		Cantidad (poca, escasa, mucha, etc)	
		n	n	%	n	%	n	%	n	%	n	%
I	Hospital Clínico Universitario Virgen de la Arrixaca	32	19	59,4	0	0,0	5	15,6	4	12,5	1	3,1
II	Complejo Hospitalario de Cartagena	31	15	48,4	6	19,4	3	9,7	0	0,0	1	3,2
III	Hospital Rafael Méndez	7	3	42,9	1	14,3	1	14,3	1	14,3	0	0,0
IV	Hospital Comarcal del Noroeste	5	3	60,0	1	20,0	1	20,0	0	0,0	0	0,0
V	Hospital Virgen del Castillo	7	3	42,9	0	0,0	1	14,3	0	0,0	2	28,6
VIII	Hospital General Universitario Los Arcos del Mar Menor	14	3	21,4	3	21,4	0	0,0	1	7,1	1	7,1
<b>Servicio Murciano de Salud</b>		<b>96</b>	<b>46</b>	<b>47,9</b>	<b>11</b>	<b>11,5</b>	<b>11</b>	<b>11,5</b>	<b>6</b>	<b>6,3</b>	<b>5</b>	<b>5,2</b>

Se especifican los incumplimientos más citados



n= 79

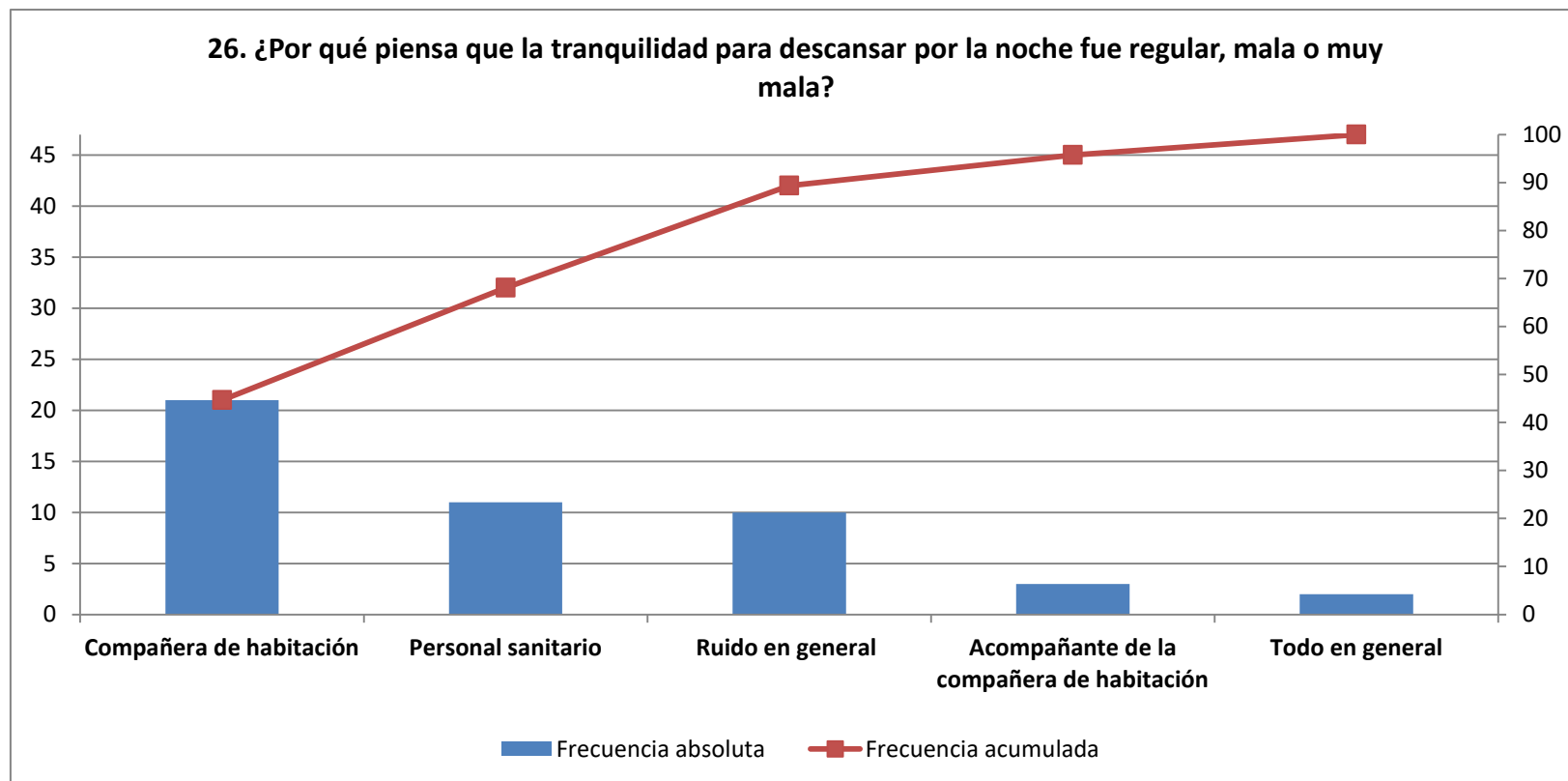


**25. ¿Qué le pareció la tranquilidad que había para descansar por las noches?**

<b>ÁREA - HOSPITAL</b>		<b>Total Contestan</b>	<b>Muy bien o bien</b>		<b>ICI</b>	<b>ICS</b>
		<b>n</b>	<b>n</b>	<b>%</b>		
I	Hospital Clínico Universitario Virgen de la Arrixaca	118	102	86,4	80,3	92,6
II	Complejo Hospitalario de Cartagena	104	87	83,7	76,5	90,8
III	Hospital Rafael Méndez	48	47	97,9	93,9	100
IV	Hospital Comarcal del Noroeste	48	44	91,7	83,8	99,5
V	Hospital Virgen del Castillo	44	39	88,6	79,3	98,0
VIII	Hospital General Universitario Los Arcos del Mar Menor	48	44	91,7	83,8	99,5
<b>Servicio Murciano de Salud</b>		<b>410</b>	<b>363</b>	<b>88,5</b>	<b>85,5</b>	<b>91,6</b>

26. ¿Por qué piensa que la tranquilidad para descansar por la noche fue regular, mala o muy mala?

ÁREA - HOSPITAL		Total Contestan	Compañera de habitación (ruido, ronquidos, quejas, etc)		Personal sanitario (ruido, interrupciones, entrar por la noche, etc)		Ruido en general (grifos, aire acondicionado, etc)		Acompañante de la compañera de habitación (ruido, tv alta, ronquidos, etc)		Todo en general	
		n	n	%	n	%	n	%	n	%	n	%
I	Hospital Clínico Universitario Virgen de la Arrixaca	16	8	50,0	3	18,8	4	25,0	1	6,3	0	0,0
II	Complejo Hospitalario de Cartagena	17	9	52,9	3	17,6	4	23,5	1	5,9	0	0,0
III	Hospital Rafael Méndez	1	0	0,0	1	100	0	0,0	0	0,0	0	0,0
IV	Hospital Comarcal del Noroeste	4	2	50,0	0	0,0	1	25,0	1	25,0	0	0,0
V	Hospital Virgen del Castillo	5	0	0,0	2	40,0	1	20,0	0	0,0	2	40,0
VIII	Hospital General Universitario Los Arcos del Mar Menor	4	2	50,0	2	50,0	0	0,0	0	0,0	0	0,0
<b>Servicio Murciano de Salud</b>		<b>47</b>	<b>21</b>	<b>44,7</b>	<b>11</b>	<b>23,4</b>	<b>10</b>	<b>21,3</b>	<b>3</b>	<b>6,4</b>	<b>2</b>	<b>4,3</b>



n= 47

**27. Durante su estancia en el hospital, ¿pudo saber con facilidad si quienes le atendieron eran médicos, celadores, enfermeras, técnicos en cuidados auxiliares de enfermería u otro tipo de personal?**

<b>ÁREA - HOSPITAL</b>		<b>Total Contestan</b>	<b>Siempre o casi siempre</b>		<b>ICI</b>	<b>ICS</b>
		<b>n</b>	<b>n</b>	<b>%</b>		
I	Hospital Clínico Universitario Virgen de la Arrixaca	118	92	78,0	70,5	85,4
II	Complejo Hospitalario de Cartagena	101	73	72,3	63,5	81,0
III	Hospital Rafael Méndez	46	37	80,4	69,0	91,9
IV	Hospital Comarcal del Noroeste	48	42	87,5	78,1	96,9
V	Hospital Virgen del Castillo	43	38	88,4	78,8	98,0
VIII	Hospital General Universitario Los Arcos del Mar Menor	47	36	76,6	64,5	88,7
<b>Servicio Murciano de Salud</b>		<b>403</b>	<b>318</b>	<b>78,9</b>	<b>74,9</b>	<b>82,9</b>

## 28. ¿Cómo valora el trato que recibió del personal médico?

ÁREA - HOSPITAL		Total Contestan	Muy bueno o bueno		ICI	ICS
		n	n	%		
I	Hospital Clínico Universitario Virgen de la Arrixaca	120	111	92,5	87,8	97,2
II	Complejo Hospitalario de Cartagena	104	97	93,3	88,5	98,1
III	Hospital Rafael Méndez	48	48	100	100	100
IV	Hospital Comarcal del Noroeste	48	46	95,8	90,2	100
V	Hospital Virgen del Castillo	44	43	97,7	93,3	100
VIII	Hospital General Universitario Los Arcos del Mar Menor	47	44	93,6	86,6	100
<b>Servicio Murciano de Salud</b>		<b>411</b>	<b>389</b>	<b>94,6</b>	<b>92,5</b>	<b>96,8</b>

## 29. ¿Cómo valora el trato que recibió de los pediatras?

ÁREA - HOSPITAL		Total Contestan	Muy bueno o bueno		ICI	ICS
		n	n	%		
I	Hospital Clínico Universitario Virgen de la Arrixaca	120	113	94,2	90,0	98,4
II	Complejo Hospitalario de Cartagena	104	99	95,2	91,1	99,3
III	Hospital Rafael Méndez	48	48	100	100	100
IV	Hospital Comarcal del Noroeste	44	41	93,2	85,7	100
V	Hospital Virgen del Castillo	42	37	88,1	78,3	97,9
VIII	Hospital General Universitario Los Arcos del Mar Menor	46	41	89,1	80,1	98,1
<b>Servicio Murciano de Salud</b>		<b>404</b>	<b>379</b>	<b>93,8</b>	<b>91,5</b>	<b>96,2</b>

### 30. ¿Cómo valora el trato que recibió del personal de enfermería?

ÁREA - HOSPITAL		Total Contestan	Muy bueno o bueno		ICI	ICS
		n	n	%		
I	Hospital Clínico Universitario Virgen de la Arrixaca	119	107	89,9	84,5	95,3
II	Complejo Hospitalario de Cartagena	103	91	88,3	82,2	94,5
III	Hospital Rafael Méndez	48	45	93,8	86,9	100
IV	Hospital Comarcal del Noroeste	48	48	100	100	100
V	Hospital Virgen del Castillo	44	42	95,5	89,3	100
VIII	Hospital General Universitario Los Arcos del Mar Menor	48	40	83,3	72,8	93,9
<b>Servicio Murciano de Salud</b>		<b>410</b>	<b>373</b>	<b>91,0</b>	<b>88,2</b>	<b>93,7</b>

### 31. ¿Cómo valora el trato que recibió de los técnicos en cuidados auxiliares de enfermería?

ÁREA - HOSPITAL		Total Contestan	Muy bueno o bueno		ICI	ICS
		n	n	%		
I	Hospital Clínico Universitario Virgen de la Arrixaca	120	103	85,8	79,6	92,1
II	Complejo Hospitalario de Cartagena	100	90	90,0	84,1	95,9
III	Hospital Rafael Méndez	48	44	91,7	83,8	99,5
IV	Hospital Comarcal del Noroeste	48	47	97,9	93,9	100
V	Hospital Virgen del Castillo	44	40	90,9	82,4	99,4
VIII	Hospital General Universitario Los Arcos del Mar Menor	48	39	81,3	70,2	92,3
<b>Servicio Murciano de Salud</b>		<b>408</b>	<b>363</b>	<b>89,0</b>	<b>85,9</b>	<b>92,0</b>



### 32. ¿Cómo valora el trato que recibió de los celadores?

ÁREA - HOSPITAL		Total Contestan	Muy bueno o bueno		ICI	ICS
		n	n	%		
I	Hospital Clínico Universitario Virgen de la Arrixaca	116	112	96,6	93,2	100
II	Complejo Hospitalario de Cartagena	101	98	97,0	93,7	100
III	Hospital Rafael Méndez	48	47	97,9	93,9	100
IV	Hospital Comarcal del Noroeste	47	45	95,7	90,0	100
V	Hospital Virgen del Castillo	44	43	97,7	93,3	100
VIII	Hospital General Universitario Los Arcos del Mar Menor	48	46	95,8	90,2	100
<b>Servicio Murciano de Salud</b>		<b>404</b>	<b>391</b>	<b>96,8</b>	<b>95,1</b>	<b>98,5</b>

### 33. ¿Cómo valora el respeto que han tenido de su intimidad?

ÁREA - HOSPITAL		Total Contestan	Muy bien o bien		ICI	ICS
		n	n	%		
I	Hospital Clínico Universitario Virgen de la Arrixaca	120	103	85,8	79,6	92,1
II	Complejo Hospitalario de Cartagena	104	97	93,3	88,5	98,1
III	Hospital Rafael Méndez	48	45	93,8	86,9	100
IV	Hospital Comarcal del Noroeste	48	47	97,9	93,9	100
V	Hospital Virgen del Castillo	44	41	93,2	85,7	100
VIII	Hospital General Universitario Los Arcos del Mar Menor	48	46	95,8	90,2	100
<b>Servicio Murciano de Salud</b>		<b>412</b>	<b>379</b>	<b>92,0</b>	<b>89,4</b>	<b>94,6</b>

### 34. Mientras estuvo ingresada en planta, ¿le preguntaron si tenía dolor?

ÁREA - HOSPITAL		Total Contestan	Sí		ICI	ICS
		n	n	%		
I	Hospital Clínico Universitario Virgen de la Arrixaca	119	111	93,3	88,8	97,8
II	Complejo Hospitalario de Cartagena	103	90	87,4	81,0	93,8
III	Hospital Rafael Méndez	48	47	97,9	93,9	100
IV	Hospital Comarcal del Noroeste	48	48	100	100	100
V	Hospital Virgen del Castillo	44	41	93,2	85,7	100
VIII	Hospital General Universitario Los Arcos del Mar Menor	48	39	81,3	70,2	92,3
<b>Servicio Murciano de Salud</b>		<b>410</b>	<b>376</b>	<b>91,7</b>	<b>89,0</b>	<b>94,4</b>

**35. ¿Cree usted que se utilizaron los medios necesarios para quitarle el dolor?**

<b>ÁREA - HOSPITAL</b>		<b>Total Contestan</b>	<b>Siempre o casi siempre</b>		<b>ICI</b>	<b>ICS</b>
		<b>n</b>	<b>n</b>	<b>%</b>		
I	Hospital Clínico Universitario Virgen de la Arrixaca	116	108	93,1	88,5	97,7
II	Complejo Hospitalario de Cartagena	99	91	91,9	86,6	97,3
III	Hospital Rafael Méndez	46	40	87,0	77,2	96,7
IV	Hospital Comarcal del Noroeste	47	45	95,7	90,0	100
V	Hospital Virgen del Castillo	40	36	90,0	80,7	99,3
VIII	Hospital General Universitario Los Arcos del Mar Menor	47	45	95,7	90,0	100
<b>Servicio Murciano de Salud</b>		<b>395</b>	<b>365</b>	<b>92,4</b>	<b>89,8</b>	<b>95,0</b>

**36. ¿Cómo valora las explicaciones que le dieron al llegar a planta sobre los cuidados y la alimentación que debía dar a su hijo/a?**

<b>ÁREA - HOSPITAL</b>		<b>Total Contestan</b>	<b>Muy bien o bien</b>		<b>ICI</b>	<b>ICS</b>
		<b>n</b>	<b>n</b>	<b>%</b>		
I	Hospital Clínico Universitario Virgen de la Arrixaca	119	85	71,4	63,3	79,5
II	Complejo Hospitalario de Cartagena	102	84	82,4	75,0	89,8
III	Hospital Rafael Méndez	48	42	87,5	78,1	96,9
IV	Hospital Comarcal del Noroeste	48	41	85,4	75,4	95,4
V	Hospital Virgen del Castillo	43	39	90,7	82,0	99,4
VIII	Hospital General Universitario Los Arcos del Mar Menor	48	37	77,1	65,2	89,0
<b>Servicio Murciano de Salud</b>		<b>408</b>	<b>328</b>	<b>80,4</b>	<b>76,5</b>	<b>84,2</b>

**37. ¿Qué le parecieron las explicaciones que le dieron, antes de irse de alta, sobre el tratamiento y cuidados que debía seguir usted en su casa?**

<b>ÁREA - HOSPITAL</b>		<b>Total Contestan</b>	<b>Muy bien o bien</b>		<b>ICI</b>	<b>ICS</b>
		<b>n</b>	<b>n</b>	<b>%</b>		
I	Hospital Clínico Universitario Virgen de la Arrixaca	105	82	78,1	70,2	86,0
II	Complejo Hospitalario de Cartagena	95	81	85,3	78,1	92,4
III	Hospital Rafael Méndez	45	43	95,6	89,5	100
IV	Hospital Comarcal del Noroeste	45	43	95,6	89,5	100
V	Hospital Virgen del Castillo	43	39	90,7	82,0	99,4
VIII	Hospital General Universitario Los Arcos del Mar Menor	42	41	97,6	93,0	100
<b>Servicio Murciano de Salud</b>		<b>375</b>	<b>329</b>	<b>87,7</b>	<b>84,4</b>	<b>91,1</b>

**38. ¿Qué le parecieron las explicaciones que le dieron, antes de irse de alta, sobre el tratamiento y cuidados que debía seguir su hijo/a en su casa?**

<b>ÁREA - HOSPITAL</b>		<b>Total Contestan</b>	<b>Muy bien o bien</b>		<b>ICI</b>	<b>ICS</b>
		<b>n</b>	<b>n</b>	<b>%</b>		
I	Hospital Clínico Universitario Virgen de la Arrixaca	101	80	79,2	71,3	87,1
II	Complejo Hospitalario de Cartagena	94	83	88,3	81,8	94,8
III	Hospital Rafael Méndez	46	45	97,8	93,6	100
IV	Hospital Comarcal del Noroeste	45	41	91,1	82,8	99,4
V	Hospital Virgen del Castillo	43	39	90,7	82,0	99,4
VIII	Hospital General Universitario Los Arcos del Mar Menor	40	37	92,5	84,3	100
<b>Servicio Murciano de Salud</b>		<b>369</b>	<b>325</b>	<b>88,1</b>	<b>84,8</b>	<b>91,4</b>

**39. Durante su estancia en el hospital, ¿cree usted que se produjo algún fallo o incidente en su tratamiento, pruebas o cuidados o en los de su hijo/a?**

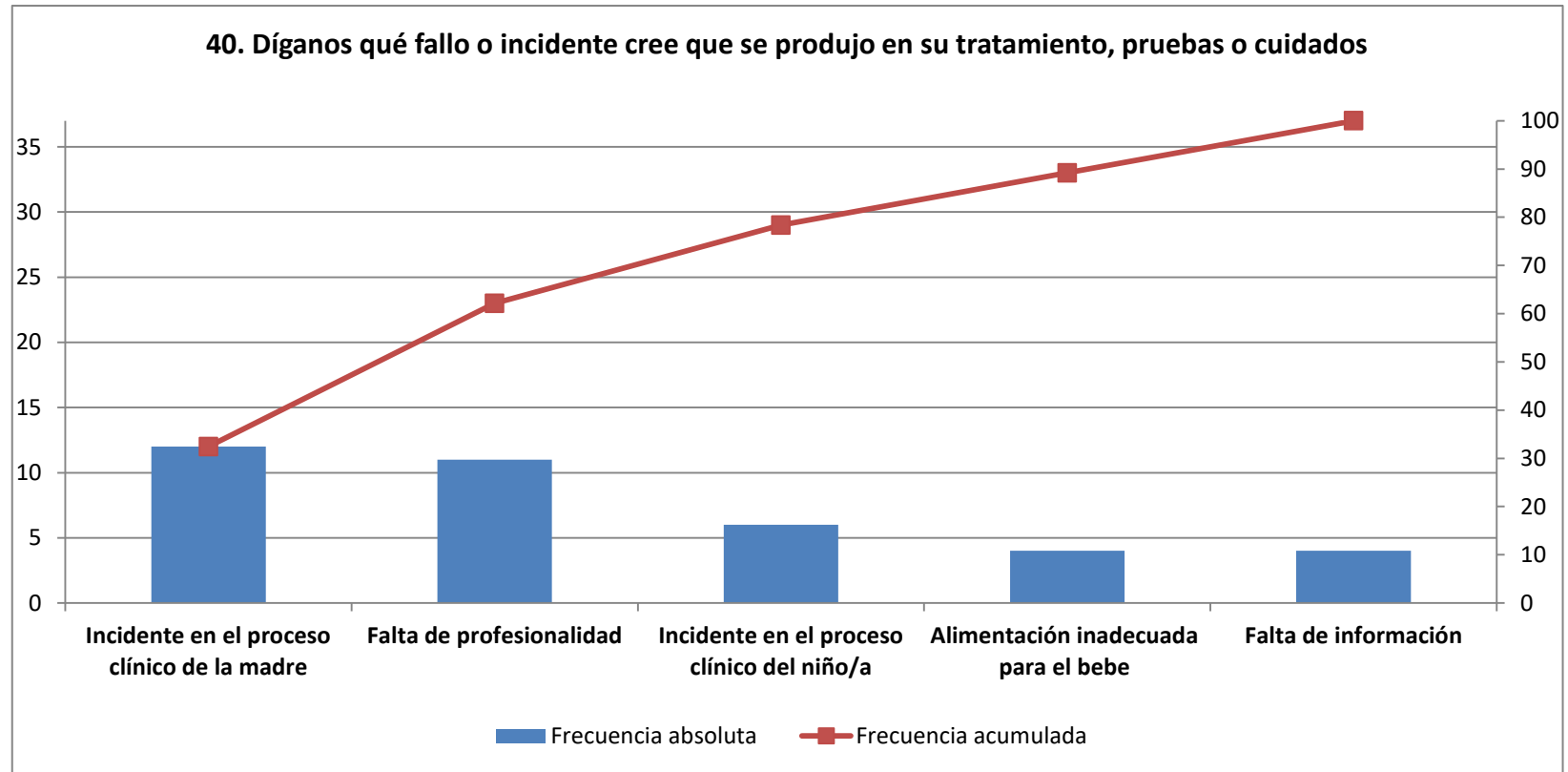
<b>ÁREA - HOSPITAL</b>		<b>Total Contestan</b>	<b>No</b>		<b>ICI</b>	<b>ICS</b>
		<b>n</b>	<b>n</b>	<b>%</b>		
I	Hospital Clínico Universitario Virgen de la Arrixaca	119	103	86,6	80,4	92,7
II	Complejo Hospitalario de Cartagena	104	86	82,7	75,4	90,0
III	Hospital Rafael Méndez	48	43	89,6	80,9	98,2
IV	Hospital Comarcal del Noroeste	48	45	93,8	86,9	100
V	Hospital Virgen del Castillo	44	40	90,9	82,4	99,4
VIII	Hospital General Universitario Los Arcos del Mar Menor	48	41	85,4	75,4	95,4
<b>Servicio Murciano de Salud</b>		<b>411</b>	<b>358</b>	<b>87,1</b>	<b>83,9</b>	<b>90,3</b>



**40. Díganos qué fallo o incidente cree que se produjo en su tratamiento, pruebas o cuidados**

ÁREA - HOSPITAL		Total Contestan	Para la madre: incidente en el proceso clínico o procedimiento (no se realizó, incompleto, inadecuado, erróneo, etc)		Falta de profesionalidad		Para el niño/a: incidente en el proceso clínico o procedimiento (no se realizó, incompleto, inadecuado, erróneo, etc)		Alimentación inadecuada para el bebe (poca cantidad, no querer dar biberones, no proporcionar sacaleches, etc)		Falta de información	
			n	n	%	n	%	n	%	n	%	n
I	Hospital Clínico Universitario Virgen de la Arrixaca	16	3	18,8	4	25,0	1	6,3	2	0,1	3	18,8
II	Complejo Hospitalario de Cartagena	18	4	22,2	3	16,7	1	5,6	2	0,1	1	5,6
III	Hospital Rafael Méndez	5	3	60,0	1	20,0	1	20,0	0	0,0	0	0,0
IV	Hospital Comarcal del Noroeste	3	1	33,3	0	0,0	1	33,3	0	0,0	0	0,0
V	Hospital Virgen del Castillo	4	0	0,0	2	50,0	1	25,0	0	0,0	0	0,0
VIII	Hospital General Universitario Los Arcos del Mar Menor	7	1	14,3	1	14,3	1	14,3	0	0,0	0	0,0
<b>Servicio Murciano de Salud</b>		<b>53</b>	<b>12</b>	<b>22,6</b>	<b>11</b>	<b>20,8</b>	<b>6</b>	<b>11,3</b>	<b>4</b>	<b>0,1</b>	<b>4</b>	<b>7,5</b>

Se especifican los incumplimientos más citados



n= 37

**44. ¿Cómo de segura se ha sentido durante su estancia en el hospital en el último ingreso?**

ÁREA - HOSPITAL		Total Contestan	8 o más		ICI	ICS	Media	Desviación estándar
		n	n	%				
I	Hospital Clínico Universitario Virgen de la Arrixaca	120	100	83,3	76,7	90,0	8,8	1,4
II	Complejo Hospitalario de Cartagena	104	85	81,7	74,3	89,2	8,6	1,9
III	Hospital Rafael Méndez	46	43	93,5	86,3	100	9,0	1,5
IV	Hospital Comarcal del Noroeste	48	44	91,7	83,8	99,5	8,9	1,2
V	Hospital Virgen del Castillo	43	38	88,4	78,8	98,0	8,8	1,7
VIII	Hospital General Universitario Los Arcos del Mar Menor	47	38	80,9	69,6	92,1	8,7	1,7
<b>Servicio Murciano de Salud</b>		<b>408</b>	<b>348</b>	<b>85,3</b>	<b>81,9</b>	<b>88,7</b>	<b>8,8</b>	<b>1,6</b>

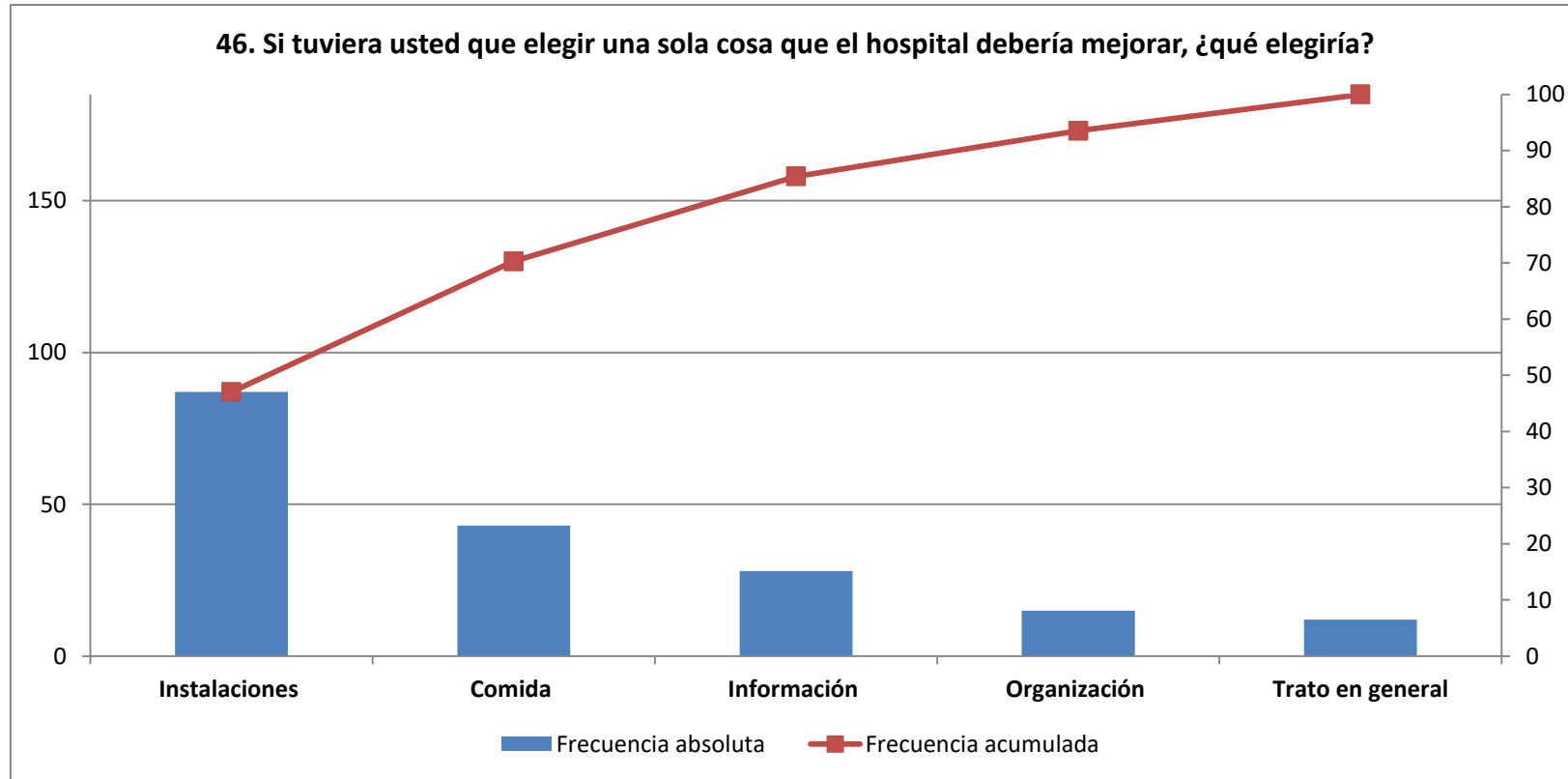
**45. ¿Cómo califica globalmente su satisfacción con el hospital donde ingresó para dar a luz?**

<b>ÁREA - HOSPITAL</b>		<b>Total</b>	<b>8 o más</b>		<b>ICI</b>	<b>ICS</b>	<b>Media</b>	<b>Desviación estándar</b>
		<b>Contestan</b>	<b>n</b>	<b>%</b>				
I	Hospital Clínico Universitario Virgen de la Arrixaca	120	96	80,0	72,8	87,2	8,8	1,7
II	Complejo Hospitalario de Cartagena	104	86	82,7	75,4	90,0	8,7	1,6
III	Hospital Rafael Méndez	48	45	93,8	86,9	100	9,1	1,5
IV	Hospital Comarcal del Noroeste	48	41	85,4	75,4	95,4	8,8	1,4
V	Hospital Virgen del Castillo	44	35	79,5	67,6	91,5	8,5	2,0
VIII	Hospital General Universitario Los Arcos del Mar Menor	47	37	78,7	67,0	90,4	8,4	2,0
<b>Servicio Murciano de Salud</b>		<b>411</b>	<b>340</b>	<b>82,7</b>	<b>79,1</b>	<b>86,4</b>	<b>8,7</b>	<b>1,7</b>

46. Según su experiencia, si tuviera usted que elegir una sola cosa que el hospital debería mejorar, ¿qué elegiría?

ÁREA - HOSPITAL		Total Contestan	Instalaciones (habitaciones individuales, comodidad acompañante, wifi y tv gratis, etc)		Comida (horario, tipo, intolerancias, variedad, calidad, etc)		Información (más amplia, más clara, más veces, identificación del personal, etc)		Organización (control de visitas, respetar descanso, distribución de pacientes por habitación, etc)		Trato en general	
		n	n	%	n	%	n	%	n	%	n	%
I	Hospital Clínico Universitario Virgen de la Arrixaca	91	28	30,8	9	9,9	10	11,0	6	6,6	3	3,3
II	Complejo Hospitalario de Cartagena	75	16	21,3	17	22,7	7	9,3	5	6,7	6	8,0
III	Hospital Rafael Méndez	26	12	46,2	3	11,5	0	0,0	1	3,8	0	0,0
IV	Hospital Comarcal del Noroeste	24	10	41,7	3	12,5	3	12,5	0	0,0	0	0,0
V	Hospital Virgen del Castillo	29	11	37,9	6	20,7	2	6,9	1	3,4	1	3,4
VIII	Hospital General Universitario Los Arcos del Mar Menor	32	10	31,3	5	15,6	6	18,8	2	6,3	2	6,3
<b>Servicio Murciano de Salud</b>		<b>277</b>	<b>87</b>	<b>31,4</b>	<b>43</b>	<b>15,5</b>	<b>28</b>	<b>10,1</b>	<b>15</b>	<b>5,4</b>	<b>12</b>	<b>4,3</b>

Se especifican los incumplimientos más citados



n= 185

**49. Si tuviera que volver de nuevo y pudiera elegir, ¿volvería a este hospital?**

<b>ÁREA - HOSPITAL</b>		<b>Total Contestan</b>	<b>Sí</b>		<b>ICI</b>	<b>ICS</b>
		<b>n</b>	<b>n</b>	<b>%</b>		
I	Hospital Clínico Universitario Virgen de la Arrixaca	119	103	86,6	80,4	92,7
II	Complejo Hospitalario de Cartagena	103	94	91,3	85,8	96,7
III	Hospital Rafael Méndez	48	40	83,3	72,8	93,9
IV	Hospital Comarcal del Noroeste	48	45	93,8	86,9	100
V	Hospital Virgen del Castillo	44	41	93,2	85,7	100
VIII	Hospital General Universitario Los Arcos del Mar Menor	48	40	83,3	72,8	93,9
<b>Servicio Murciano de Salud</b>		<b>410</b>	<b>363</b>	<b>88,5</b>	<b>85,5</b>	<b>91,6</b>

## 50. ¿Le recomendaría este hospital a sus amigas y familiares?

ÁREA - HOSPITAL		Total Contestan	8 o más		ICI	ICS	Media	Desviación estándar
		n	n	%				
I	Hospital Clínico Universitario Virgen de la Arrixaca	120	101	84,2	77,6	90,7	8,9	1,9
II	Complejo Hospitalario de Cartagena	103	90	87,4	81,0	93,8	8,9	2,0
III	Hospital Rafael Méndez	48	41	85,4	75,4	95,4	8,9	2,0
IV	Hospital Comarcal del Noroeste	48	41	85,4	75,4	95,4	8,6	1,5
V	Hospital Virgen del Castillo	43	33	76,7	64,1	89,4	8,6	1,8
VIII	Hospital General Universitario Los Arcos del Mar Menor	47	35	74,5	62,0	86,9	8,5	2,0
<b>Servicio Murciano de Salud</b>		<b>409</b>	<b>341</b>	<b>83,4</b>	<b>79,8</b>	<b>87,0</b>	<b>8,8</b>	<b>1,9</b>



## RESUMEN DE CUMPLIMIENTOS

SERVICIOS OBSTÉTRICOS	Servicio Murciano de Salud	HCU Virgen de la Arrixaca	C. Hospitalario de Cartagena	H Rafael Méndez	H Comarcal del Noroeste	H Virgen del Castillo	HGU Los Arcos del Mar Menor
1. ¿Estuvo usted en la zona de dilatación y/o paritorio del hospital?	93,7	95,0	96,2	91,7	91,7	93,2	89,6
2. Durante el tiempo que permaneció en la sala de dilatación y/o paritorio, ¿le permitieron tener un acompañante?	95,6	99,1	95,0	86,4	100	100	88,4
3. ¿Le preguntaron si quería que le pusieran la epidural?	93,9	96,5	98,0	90,9	88,6	82,9	97,4
4. ¿Le preguntaron si tenía dolor?	91,1	88,4	94,0	95,5	90,9	92,5	85,7
5. ¿Cree usted que se utilizaron los medios necesarios para quitarle el dolor?	89,6	93,5	89,5	85,0	90,7	84,6	87,5
6. ¿Cómo valora usted la profesionalidad de las matronas?	98,4	98,2	98,0	100	97,7	100	97,6
7. ¿Cómo valora usted la profesionalidad del ginecólogo?	95,8	94,9	92,7	97,5	97,3	100	97,4
8. ¿Cómo valora usted la profesionalidad del pediatra?	98,2	96,6	98,6	100			
9. ¿Cómo valora el respeto que han tenido de su intimidad mientras estaba en la sala de dilatación o paritorio?	95,3	92,9	97,0	97,7	95,5	95,1	95,2
10. ¿Cómo valora el trato que recibió de las matronas?	97,1	99,1	98,0	100	95,5	87,8	97,7
11. ¿Cómo valora el trato que recibió del ginecólogo?	95,8	94,9	93,9	97,6	94,6	100	97,5
12. ¿Cómo valora el trato que recibió del pediatra?	94,9	94,3	98,6	100			
13. ¿Cómo valora la información que recibieron sus acompañantes sobre cómo le iban a usted las cosas en dilatación o paritorio?	90,0	90,2	93,5	86,0	90,5	85,4	90,0
14. Después del parto, ¿le colocaron a su hijo/a sobre su pecho y abdomen para favorecer el contacto piel con piel?	99,7	98,9	100	100	100	100	100
15. ¿Cómo valora las explicaciones que le dieron sobre cómo estaba su hijo/a después del parto?	90,8	90,8	90,4	93,8	97,9	88,6	83,3
16. ¿Le informaron a usted o a su acompañante de las normas de funcionamiento de la unidad donde estuvo ingresada?	71,5	61,9	73,8	79,2	83,3	70,5	71,7
17. ¿Cómo valora esa información que le dieron?	95,2	91,8	96,1	94,7	100	96,8	93,9
18. ¿El personal de enfermería que le atendió en el ingreso le preguntó su nombre y apellidos para confirmar su identidad?	95,5	93,3	94,8	100	100	97,6	91,3
19. ¿Cómo valora la limpieza de la planta de hospitalización?	94,2	90,8	97,1	97,9	95,8	95,5	89,6
21. ¿Cómo valora la comodidad de la habitación del hospital?	72,3	68,3	76,0	77,1	85,4	62,8	64,6
23. ¿Cómo valora el servicio y la calidad de la comida del hospital?	76,5	73,3	69,3	85,1	89,6	84,1	70,8
25. ¿Qué le pareció la tranquilidad que había para descansar por las noches?	88,5	86,4	83,7	97,9	91,7	88,6	91,7
27. Durante su estancia en el hospital, ¿pudo saber con facilidad si quienes le atendieron eran médicos, celadores, enfermeras, técnicos en cuidados auxiliares de enfermería u otro tipo de personal?	78,9	78,0	72,3	80,4	87,5	88,4	76,6
28. ¿Cómo valora el trato que recibió del personal médico?	94,6	92,5	93,3	100	95,8	97,7	93,6
29. ¿Cómo valora el trato que recibió de los pediatras?	93,8	94,2	95,2	100	93,2	88,1	89,1
30. ¿Cómo valora el trato que recibió del personal de enfermería?	91,0	89,9	88,3	93,8	100	95,5	83,3
31. ¿Cómo valora el trato que recibió de los técnicos en cuidados auxiliares de enfermería?	89,0	85,8	90,0	91,7	97,9	90,9	81,3
32. ¿Cómo valora el trato que recibió de los celadores?	96,8	96,6	97,0	97,9	95,7	97,7	95,8
33. ¿Cómo valora el respeto que han tenido de su intimidad?	92,0	85,8	93,3	93,8	97,9	93,2	95,8
34. Mientras estuvo ingresada en planta, ¿le preguntaron si tenía dolor?	91,7	93,3	87,4	97,9	100	93,2	81,3
35. ¿Cree usted que se utilizaron los medios necesarios para quitarle el dolor?	92,4	93,1	91,9	87,0	95,7	90,0	95,7
36. ¿Cómo valora las explicaciones que le dieron al llegar a planta sobre los cuidados y la alimentación que debía dar a su hijo/a?	80,4	71,4	82,4	87,5	85,4	90,7	77,1
37. ¿Qué le parecieron las explicaciones que le dieron, antes de irse de alta, sobre el tratamiento y cuidados que debía seguir usted en su casa?	87,7	78,1	85,3	95,6	95,6	90,7	97,6
38. ¿Qué le parecieron las explicaciones que le dieron, antes de irse de alta, sobre el tratamiento y cuidados que debía seguir su hijo/a en su casa?	88,1	79,2	88,3	97,8	91,1	90,7	92,5
39. Durante su estancia en el hospital, ¿cree usted que no se produjo algún fallo o incidente en su tratamiento, pruebas o cuidados o en los de su hijo/a?	87,1	86,6	82,7	89,6	93,8	90,9	85,4
44. ¿Cómo de segura se ha sentido durante su estancia en el hospital en el último ingreso?	85,3	83,3	81,7	93,5	91,7	88,4	80,9
44bis. ¿Cómo de segura se ha sentido durante su estancia en el hospital en el último ingreso? (media)	8,8	8,8	8,6	9,0	8,9	8,8	8,7
45. ¿Cómo califica globalmente su satisfacción con el hospital donde ingresó para dar a luz?	82,7	80,0	82,7	93,8	85,4	79,5	78,7
45bis. ¿Cómo califica globalmente su satisfacción con el hospital donde ingresó para dar a luz? (media)	8,7	8,8	8,7	9,1	8,8	8,5	8,4
49. Si tuviera que volver de nuevo y pudiera elegir, ¿volvería a este hospital?	88,5	86,6	91,3	83,3	93,8	93,2	83,3
50. ¿Le recomendaría este hospital a sus amigas y familiares?	83,4	84,2	87,4	85,4	85,4	76,7	74,5
50bis. ¿Le recomendaría este hospital a sus amigas y familiares? (media)	8,8	8,9	8,9	8,9	8,6	8,6	8,5

### Aclaraciones a la lectura de la tabla:

- En verde la casilla que contiene el valor más alto para ese indicador
- En salmón la casilla que contiene el valor más bajo para ese indicador
- Con trama la casilla que contiene n menor de 30 casos

Se muestra en **color azul y negrita** el valor del indicador en hospital mejor de forma estadísticamente significativa que el Servicio Murciano de Salud

Se muestra en **color rojo y negrita** el valor del indicador en hospital peor de forma estadísticamente significativa que el Servicio Murciano de Salud

## INDICADORES ACUERDO DE GESTIÓN

2.1.10	Satisfacción en el Área Obstétrica
Descripción	Porcentaje de mujeres que valora con 8 o más su satisfacción con los servicios obstétricos del hospital.
Fórmula	Mujeres que valoran con 8 o más su satisfacción con el hospital donde ingresaron para parir x 100 / Valoraciones realizadas
Meta	

Servicio Murciano de Salud	HCU Virgen de la Arrixaca	C. Hospitalario de Cartagena	H Rafael Méndez	H Comarcal del Noroeste	H Virgen del Castillo	HGU Los Arcos del Mar Menor
82,7	80,0	82,7	93,8	85,4	79,5	78,7

90%	90%	90%	88%	90%	93%
-----	-----	-----	-----	-----	-----

2.1.11	Información en el Área Obstétrica
Descripción	Porcentaje de mujeres que recibió información y que la valora como muy bien o bien en los hospitales del Servicio Murciano de Salud.
Fórmula	Sumatorio de cumplimientos de los subindicadores x 100 / Valoraciones realizadas
Subindicadores	Mujeres que valoran como bien o muy bien las explicaciones que les dieron de cómo estaba su hijo después del parto x 100 / Valoraciones realizadas Mujeres que declaran haber recibido información, ellas o sus acompañantes, sobre las normas de funcionamiento de la unidad de hospitalización donde estuvieron ingresadas x 100 / Valoraciones realizadas Mujeres que valoran como bien o muy bien las explicaciones que les dieron al llegar a planta sobre los cuidados y la alimentación de su hijo x 100 / Valoraciones realizadas Mujeres que valoran como bien o muy bien las explicaciones que les dieron, antes de irse de alta, sobre el tratamiento y los cuidados que debían seguir sus hijos en casa x 100 / Valoraciones realizadas Mujeres que valoran como bien o muy bien las explicaciones que les dieron, antes de irse de alta, sobre el tratamiento y los cuidados que debía de seguir ellas en casa x 100 / Valoraciones realizadas
Meta	

Servicio Murciano de Salud	HCU Virgen de la Arrixaca	C. Hospitalario de Cartagena	H Rafael Méndez	H Comarcal del Noroeste	H Virgen del Castillo	HGU Los Arcos del Mar Menor
83,7	76,3	84,0	90,8	90,7	86,2	84,4

90,8	90,8	90,4	93,8	97,9	88,6	83,3
71,5	61,9	73,8	79,2	83,3	70,5	71,7
80,4	71,4	82,4	87,5	85,4	90,7	77,1
88,1	79,2	88,3	97,8	91,1	90,7	92,5
87,7	78,1	85,3	95,6	95,6	90,7	97,6
	85%	88%	90%	90%	90%	90%

2.1.12	Comida en el Área Obstétrica
Descripción	Porcentaje de mujeres que valora como muy bien o bien el servicio y la calidad de la comida del hospital.
Fórmula	Mujeres que valoran como bien o muy bien el servicio y la calidad de la comida del hospital x 100 / Valoraciones realizadas
Meta	

Servicio Murciano de Salud	HCU Virgen de la Arrixaca	C. Hospitalario de Cartagena	H Rafael Méndez	H Comarcal del Noroeste	H Virgen del Castillo	HGU Los Arcos del Mar Menor
76,5	73,3	69,3	85,1	89,6	84,1	70,8

80%	80%	88%	88%	85%	80%
-----	-----	-----	-----	-----	-----

2.2.7.1	Valoración de la mujer de la acogida al ingreso en el Área Obstétrica
Descripción	Porcentaje de mujeres que valora positivamente la acogida realizada por el personal de enfermería en el momento del ingreso.
Fórmula	Mujeres dadas de alta de hospitalización en el Área Obstétrica que valoran positivamente la acogida realizada por el personal de enfermería en el momento de su ingreso x 100 / Valoraciones realizadas
Subindicadores	Mujeres a las que les informaron de las normas de funcionamiento del hospital, y que valoran como bien o bien esa información x 100 / Valoraciones realizadas Mujeres que cuando ingresaron en el hospital, el personal de enfermería que les atendió les preguntó el nombre para confirmar su identidad x 100 / Valoraciones realizadas
Meta	

Servicio Murciano de Salud	HCU Virgen de la Arrixaca	C. Hospitalario de Cartagena	H Rafael Méndez	H Comarcal del Noroeste	H Virgen del Castillo	HGU Los Arcos del Mar Menor
81,8	75,0	95,4	97,4	100	97,2	92,6

68,1	56,8	96,1	94,7	100	96,8	93,9
95,5	93,3	94,8	100	100	97,6	91,3
	85%	85%	85%	90%	85%	85%

## COMPARATIVO INDICADORES ACUERDO DE GESTIÓN

2.1.10	Satisfacción en el Área Obstétrica
Descripción	Porcentaje de mujeres que valora con 8 o más su satisfacción con los servicios obstétricos del hospital.
Fórmula	Mujeres que valoran con 8 o más su satisfacción con el hospital donde ingresaron para parir x 100 / Valoraciones realizadas

		Servicio Murciano de Salud	HCU Virgen de la Arrixaca	C. Hospitalario de Cartagena	H Rafael Méndez	H Comarcal del Noroeste	H Virgen del Castillo	HGU Los Arcos del Mar Menor
1 <sup>er</sup> corte 2022	DATOS	82,7	80,0	82,7	93,8	85,4	79,5	78,7
	META		90%	90%	90%	88%	90%	93%
2021	DATOS	87,9	87,8	89,3	83,8	83,8	90,0	91,3
	META		85%	88%	90%	88%	90%	88%

2.1.11	Información en el Área Obstétrica
Descripción	Porcentaje de mujeres que recibió información y que la valora como bien o muy bien en los hospitales del Servicio Murciano de Salud.
Fórmula	Sumatorio de cumplimientos de los subindicadores x 100 / Valoraciones realizadas

		Servicio Murciano de Salud	HCU Virgen de la Arrixaca	C. Hospitalario de Cartagena	H Rafael Méndez	H Comarcal del Noroeste	H Virgen del Castillo	HGU Los Arcos del Mar Menor
1 <sup>er</sup> corte 2022	DATOS	83,7	76,3	84,0	90,8	90,7	86,2	84,4
	META		85%	88%	90%	90%	90%	90%
2021	DATOS	85,7	80,1	87,7	89,0	89,1	90,2	89,1
	META		85%	85%	90%	90%	90%	85%

Subindicadores	
	Mujeres que valoran como bien o muy bien las explicaciones que les dieron de cómo estaba su hijo después del parto x 100 / Valoraciones realizadas
	Mujeres que declaran haber recibido información, ellas o sus acompañantes, sobre las normas de funcionamiento de la unidad de hospitalización donde estuvieron ingresadas x 100 / Valoraciones realizadas
	Mujeres que valoran como bien o muy bien las explicaciones que les dieron al llegar a planta sobre los cuidados y la alimentación de su hijo x 100 / Valoraciones realizadas
	Mujeres que valoran como bien o muy bien las explicaciones que les dieron, antes de irse de alta, sobre el tratamiento y los cuidados que debían seguir sus hijos en casa x 100 / Valoraciones realizadas
	Mujeres que valoran como bien o muy bien las explicaciones que les dieron, antes de irse de alta, sobre el tratamiento y los cuidados que debía de seguir ellas en casa x 100 / Valoraciones realizadas

1 <sup>er</sup> corte 2022	DATOS	90,8	90,8	90,4	93,8	97,9	88,6	83,3
	2021	94,5	95,0	90,6	96,2	95,0	95,0	97,5
1 <sup>er</sup> corte 2022	DATOS	71,5	61,9	73,8	79,2	83,3	70,5	71,7
	2021	72,9	66,2	75,2	64,1	86,3	86,1	73,8
1 <sup>er</sup> corte 2022	DATOS	80,4	71,4	82,4	87,5	85,4	90,7	77,1
	2021	80,1	72,6	84,3	91,1	78,8	85,0	83,5
1 <sup>er</sup> corte 2022	DATOS	88,1	79,2	88,3	97,8	91,1	90,7	92,5
	2021	90,5	84,8	92,9	96,3	92,0	90,5	96,1
1 <sup>er</sup> corte 2022	DATOS	87,7	78,1	85,3	95,6	95,6	90,7	97,6
	2021	90,6	81,8	95,7	97,5	93,2	94,5	94,7

2.1.12	Comida en el Área Obstétrica
Descripción	Porcentaje de mujeres que valora como bien o muy bien el servicio y la calidad de la comida del hospital.
Fórmula	Mujeres que valoran como bien o muy bien el servicio y la calidad de la comida del hospital x 100 / Valoraciones realizadas

		Servicio Murciano de Salud	HCU Virgen de la Arrixaca	C. Hospitalario de Cartagena	H Rafael Méndez	H Comarcal del Noroeste	H Virgen del Castillo	HGU Los Arcos del Mar Menor
1 <sup>er</sup> corte 2022	DATOS	76,5	73,3	69,3	85,1	89,6	84,1	70,8
	META		80%	80%	88%	88%	85%	80%
2021	DATOS	76,4	69,6	76,7	83,5	85,0	81,3	78,8
	META		85%	85%	90%	90%	85%	80%