

NO DEJES QUE EL **HERPES** **ZOSTER** TE MARQUE.

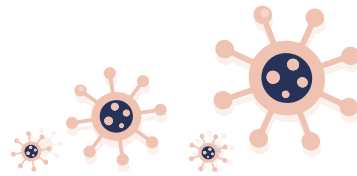
Si cumples 65 años,
lo que menos necesitas
es un dolor innecesario.

Consulta la información
de la campaña de
vacunación.



VACÚNATE

¿Qué es el Herpes Zóster (HZ)?



El HZ es una enfermedad causada por el mismo virus de la varicela y cualquier persona que haya padecido varicela (coloquialmente conocida como payuelas) puede desarrollarlo por la reactivación del virus que queda acantonado en los ganglios de las raíces nerviosas.

Según la Encuesta Nacional de Seroprevalencia, un 96% de personas mayores de 20 años la han padecido y, por consiguiente, tienen riesgo de padecer HZ.

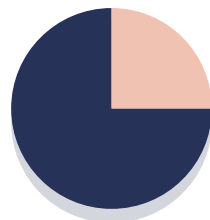
El HZ se presenta como una erupción dolorosa, asociando sensación de picor y hormigueo en la zona de piel inervada por las fibras nerviosas correspondientes al ganglio donde se encuentra acantonado el virus varicela-zóster. Esta erupción puede persistir unas 2-4 semanas.

Aunque se trata de una enfermedad generalmente benigna, en algunas personas deja como secuela un dolor crónico en la zona afectada, lo que se conoce como neuralgia postherpética.

¿Qué complicaciones pueden relacionarse con el HZ?

La mayoría de personas se recuperan completamente del HZ, pero en un 30% aparecen complicaciones. La más frecuente es la neuralgia postherpética, que afecta a un 10-15% de los casos, y el dolor puede persistir más allá de los 3 meses tras la curación de la erupción y que es muy limitante para la persona.

Otras potenciales complicaciones incluyen el HZ ocular, complicaciones neurológicas, neumonía, hepatitis o sobreinfecciones bacterianas, entre otras. Todas estas complicaciones pueden afectar la calidad de vida de la persona.



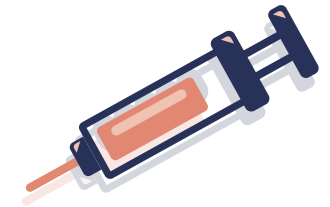
La enfermedad diseminada es más probable que ocurra en personas de mayor edad. La mayoría de las muertes son atribuibles a neumonía.

¿Por qué es importante que me vacune frente a HZ?

A mayor edad el número de casos de HZ es mayor, debido al envejecimiento del sistema inmune, produciéndose dos terceras partes de los casos en personas a partir de 50 años. Este es el motivo por el que la Región de Murcia ha incluido la vacunación frente a HZ a las personas de 65 años de edad, comenzando en el año 2023 por los nacidos en 1958 y siguiendo con las siguientes cohortes de nacimiento en los años sucesivos.

Además, la neuralgia postherpética y otras complicaciones también son más frecuentes en personas de mayor edad.

La vacuna utilizada, Shingrix®, es inactivada y puede usarse tanto en personas de 65 años sanas como con patologías, estando especialmente recomendada en caso de inmunodepresión. La vacunación con Shingrix® reduce significativamente el riesgo de sufrir HZ y protege frente a las complicaciones derivadas de la enfermedad.



¿Qué personas tienen financiada la vacunación con Shingrix®?

Personas que cumplen 65 años, comenzando en el año 2023 con las nacidas en 1958 y siguiendo en los años consecutivos con las siguientes cohortes de nacimiento.

¿Es útil Shingrix® para la población que cumple 65 años?

Shingrix® es una vacuna autorizada para personas a partir de 50 años sin inmunodepresión. La Región de Murcia inicia la vacunación en personas a los 65 años por el mayor número de casos de HZ a esta edad.

Se ha demostrado que Shingrix® es una vacuna segura y muy efectiva en los estudios realizados en personas a partir de 50 años. De hecho, ya se han administrado millones de dosis en otros países.



¿Cuántas dosis necesitaré?

Necesitará 2 dosis de la vacuna separadas por 2 meses para tener una protección correcta. Como la mayoría de vacunas, se debe administrar en el brazo.



¿Qué efectos adversos pueden aparecer?

Los efectos adversos más frecuentes son dolor en la zona de la inyección, dolores musculares, fatiga o dolor de cabeza. Habitualmente son leves y de corta duración. No se recomienda tomar antitérmicos o analgésicos de manera preventiva, solo en caso necesario. Si persisten más de unos días, debe consultar con su profesional sanitario de referencia.

Como otras vacunas, Shingrix® se ha estudiado ampliamente y cumple los requisitos de seguridad.

Shingrix® es segura administrada con vacunas como la vacuna frente a la gripe, cualquiera de las vacunas antineumocócicas, dTpa/Td o vacunas frente a COVID-19.

A pesar de la posibilidad de presentar una reacción adversa tras la primera dosis, debe tener en cuenta la importancia de completar la vacunación con su segunda dosis para una protección completa. Además, debe saber que las reacciones adversas no son más frecuentes con esta segunda dosis que con la primera.



¿Cómo solicito mi vacunación?

Si usted cumple 65 años este año, solicite cita con su profesional de enfermería una vez haya cumplido la edad. Desde el Programa de Vacunaciones le remitiremos una carta informativa. No es necesario haberla recibido para poder vacunarse.



¿Qué personas no deberían vacunarse?

La única contraindicación es una reacción grave (anafilaxia) a alguna de los componentes de la vacuna.



¿Qué debo hacer si han pasado más de 2 meses desde mi dosis anterior?

En caso que se haya pasado el intervalo de 2 meses recomendado, contacte con su profesional de enfermería para administrar la vacuna a la mayor brevedad.



Más información

www.murciasalud.es/herpeszoster



