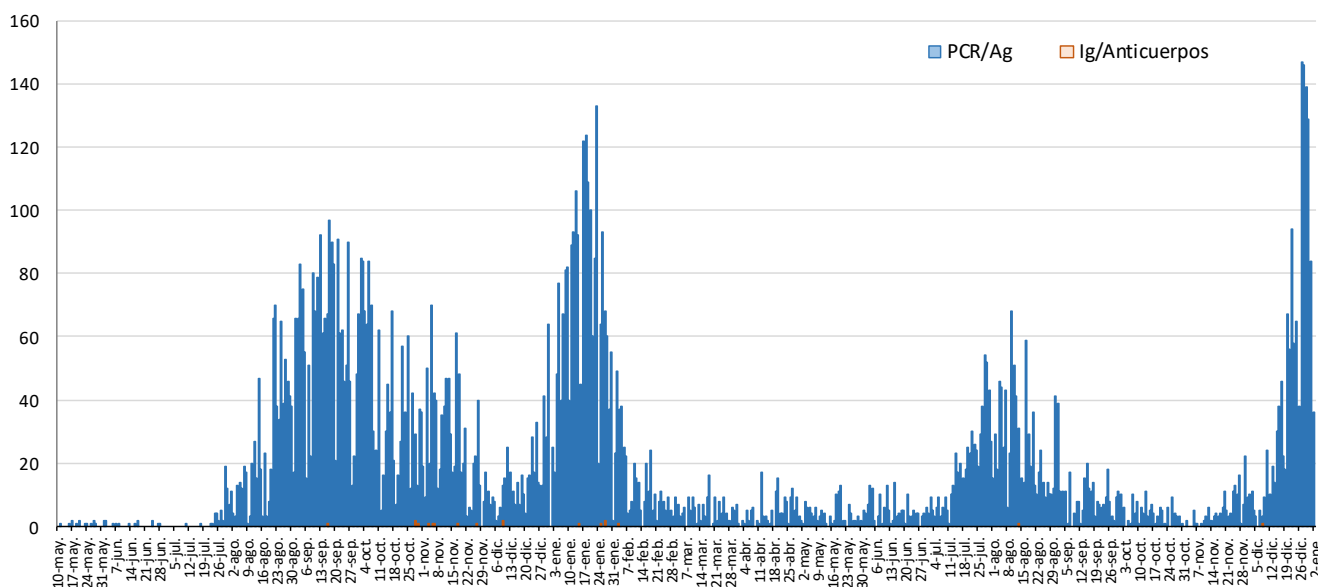


INFORME EPIDEMIOLÓGICO SEMANAL COVID-19 MUNICIPIO DE LORCA **A 5 DE ENERO 2022**

Los datos que se presentan a continuación son aquellos sobre los que se tiene información epidemiológica detallada y corresponden a los casos confirmados acumulados por pruebas diagnósticas a partir del 10 de mayo hasta la última semana epidemiológica completa (semana nº 52, del 27/12/2021 al 02/01/2022), que suman un total de 12673 casos. También se presentan los casos en la última y dos últimas semanas epidemiológicas (semanas 51 y 52).

Figura 1. Casos confirmados COVID-19 por tipo prueba (N=11816). Municipio de Lorca 2020/21

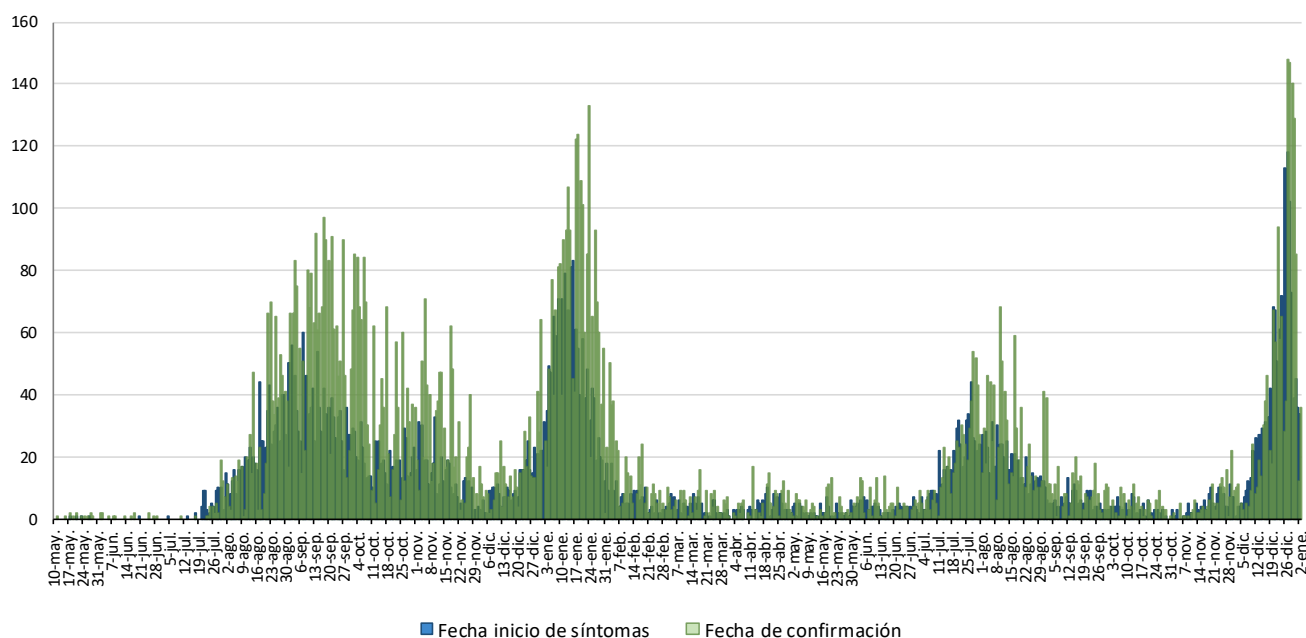


Fuente: Servicio de Epidemiología. D.G. Salud Pública y Adicciones.

1. NÚMERO DE CASOS CONFIRMADOS POR FECHA DE INICIO DE SÍNTOMAS Y CONFIRMACIÓN

Los datos que se presentan a continuación son aquellos sobre los que se tiene información epidemiológica detallada según las variables que se presentan.

Figura 2. Casos confirmados COVID-19 por fecha de inicio de síntomas (N=8139) y confirmación (N=11829). Municipio de Lorca 2020/21



Fuente: Servicio de Epidemiología. D. G. Salud Pública y Adicciones

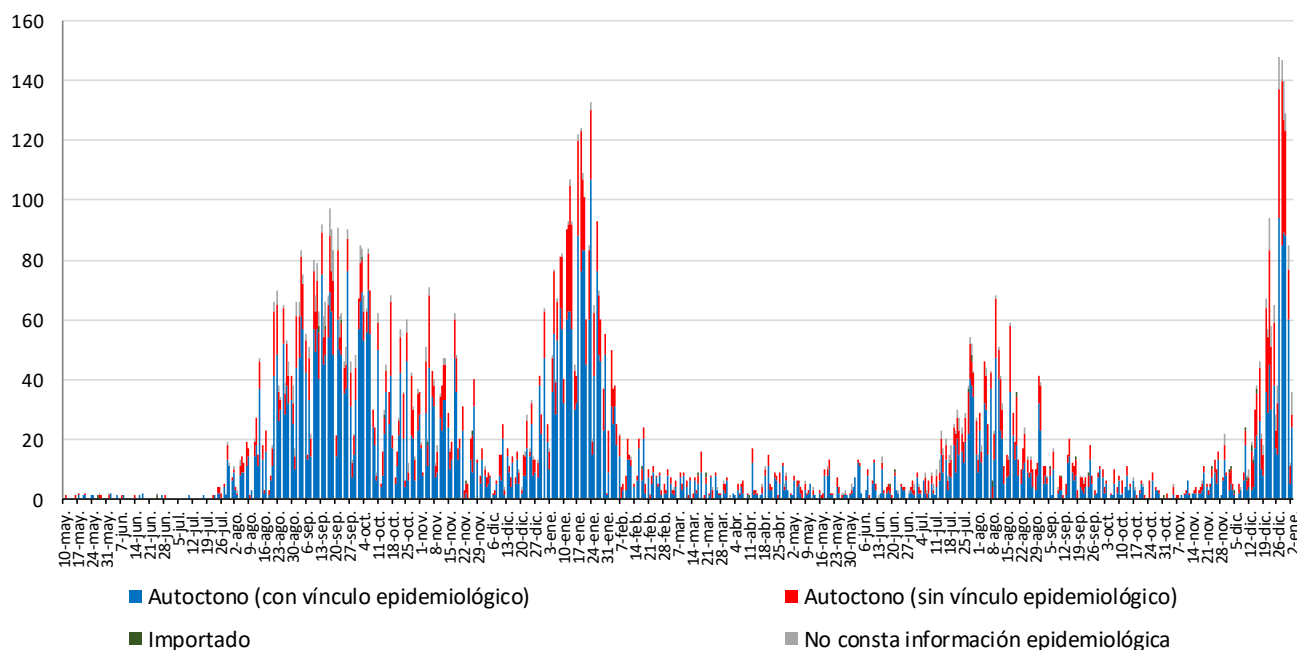
La curva epidémica por fecha de inicio de síntomas (Figura 2) es la que muestra la evolución de la epidemia con la información relativa a los casos confirmados.

Debido al periodo de incubación que es de 1 a 14 días, la curva que corresponde a la Fecha de Inicio de Síntomas (FIS) puede ir modificándose en los últimos 14 días.

2. CASOS SEGÚN EL ORIGEN DEL CONTAGIO

Los casos confirmados según el origen del contagio y fecha de confirmación se presentan en la Figura 3.

Figura 3. Casos confirmados COVID-19 según origen de contagio y fecha de confirmación (N=8139). Municipio de Lorca 2020/21



Fuente: Servicio de Epidemiología. D. G. Salud Pública y Adicciones

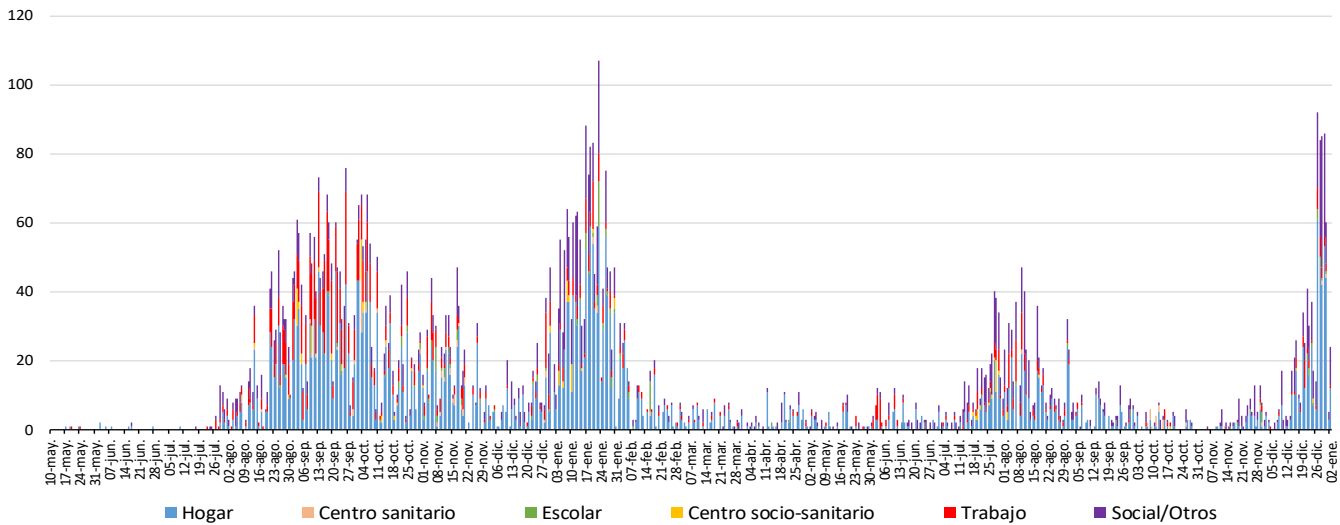
El total de casos autóctonos con vínculo epidemiológico constatado (contacto con un caso confirmado) es de 7997 sobre 12673 (71,7%).

De estos 7997 casos **con vínculo epidemiológico constatado**, 111 (1,4%) están relacionados con centros socio-sanitarios, 78 (1,0%) son casos con contagio centros sanitarios, 4697 (57,9%) corresponden a contagios en el hogar, 1165 (14,4%) han sido laborales, 129 (1,6%) escolares y en 1817 casos (22,4%) el contagio procede de otros ámbitos, principalmente social/ocio. En el resto de casos (1,4%) no consta el ámbito.

En el apartado de centros socio-sanitarios hemos incluido a los trabajadores y residentes.



Figura 4. Casos confirmados COVID-19 autóctonos con vínculo epidemiológico según origen de contagio y fecha de confirmación (N=7997). Municipio de Lorca 2020/21

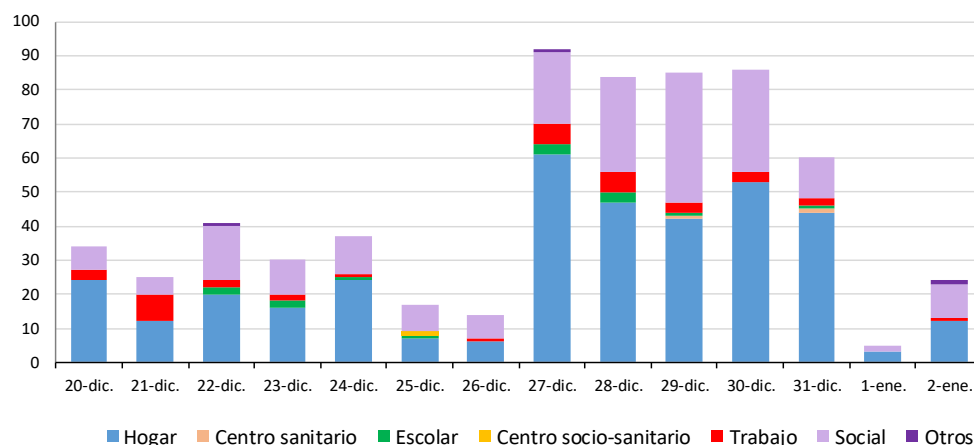


Fuente: Servicio de Epidemiología. D. G. Salud Pública y Adicciones

En la Figura 4, los casos autóctonos con vínculo epidemiológico según origen de contagio más predominante han sido hogar y otros ámbitos (principalmente social/ocio).

En las dos últimas semanas, para los casos con vínculo epidemiológico constatado, 1 (0,2%) han sido en centros socio-sanitarios, 371 (56,6%) en el hogar, 38 (5,8%) en el ámbito laboral, 2 (0,3%) en centros sanitarios, 14 (2,1%) de origen escolar, 205 (31,3%) en el ámbito social y 3 (0,5%) en otros ámbitos. Para el resto (3,4%) no consta el ámbito.

Figura 5. Casos confirmados COVID-19 por grupos de edad y situación clínica semanas 51 y 52 de 2021 (N=655). Municipio de Lorca



Fuente: Servicio de Epidemiología. D. G. Salud Pública y Adicciones

Según la Figura 5, los ámbitos predominantes en las dos últimas semanas han sido el hogar y el ámbito social.



3. CASOS SEGÚN ZONA BÁSICA

Los casos por PCR/Ag positivo según zona básica de salud de pertenencia se muestran en la tabla 1.

Tabla 1. Casos confirmados COVID-19 desde 10 mayo 2020 hasta 2 de enero 2022 por zona básica de residencia (N=12673). Municipio de Lorca

Zona Básica Salud	Población	Casos acum.	IA*	Defunc.	PCR/Ag+ Semanas 51 y 52		PCR/Ag+ con FIS Semanas 51 y 52		PCR/Ag+ Semana 52		Casos PCR/Ag+ con FIS Semana 52	
					Casos	IA*	Casos	IA*	Casos	IA*	Casos	IA*
Lorca / Centro	18976	3131	16499,8	19	313	1649,5	178	938,0	221	1164,6	81	426,9
Lorca / La Paca	3289	445	13529,9	6	81	2462,8	60	1824,3	53	1611,4	32	972,9
Lorca / San Diego **	30694	2802	9128,8	19	224	729,8	147	478,9	144	469,1	62	202,0
Lorca / San José	25201	3433	13622,5	18	419	1662,6	246	976,2	298	1182,5	124	492,0
Lorca / Sutullena	14800	1322	8932,4	19	214	1445,9	138	932,4	148	1000,0	60	405,4
Lorca San Cristóbal	10126	663	6547,5	5	75	740,7	42	414,8	50	493,8	20	197,5
Otras zonas / Descon.		877		9	208		129		135		68	
Total	95515	12673	13268,1	95	1534	1606,0	940	984,1	1049	1098,3	447	468,0

*Incidencia Acumulada por 100.000 habitantes FIS: fecha de inicio de síntomas

** Esta zona básica incluye casos y población de otra que tiene asignada

Fuente: Servicio de Epidemiología. D.G. Salud Pública y Adicciones

Como se muestra en la Tabla 1, desde el 10 de mayo de 2020 hasta la última semana epidemiológica completa, se han registrado 95 defunciones, de las cuales 53 corresponden a hombres (55,8%) y 42 a mujeres (44,2%). Según edad, el 83,2% de estas defunciones se han registrado en mayores de 65 años.

4. CASOS SEGÚN GRUPO DE EDAD Y SEXO

La mediana de edad en los casos confirmados con edad conocida es 36 años (35 en hombres y 37 en mujeres) y el 51,6% de los casos confirmados son mujeres. La distribución por edad y sexo se presenta en la Tabla 2.

Tabla 2. Casos confirmados COVID-19 desde 10 de mayo 2020 hasta 2 de enero 2022 por edad y sexo (N=12671). Municipio de Lorca

Grupos de edad	Total PCR/Ag+ desde 10 mayo 2020			Hombres PCR/Ag+ desde 10 mayo 2020			Mujeres PCR/Ag+ desde 10 mayo 2020			Ambos sexos PCR/Ag+ Semanas 51 y 52			Ambos sexos PCR/Ag+ Semana 52		
	Casos acum.	%	IA*	Casos acum.	%	IA*	Casos acum.	%	IA*	Casos	%	IA*	Casos	%	IA*
< 2 años	1076	8,5%	54261,2	510	8,3%	50098,2	566	8,7%	58652,8	445	29,0%	22440,7	364	34,7%	18356,0
2-4	372	2,9%	11809,5	196	3,2%	11694,5	176	2,7%	11940,3	22	1,4%	698,4	15	1,4%	476,2
5-14	1300	10,3%	11470,9	660	10,8%	11293,6	640	9,8%	11659,7	139	9,1%	1226,5	83	7,9%	732,4
15-29	2965	23,4%	17281,6	1449	23,6%	16253,5	1516	23,2%	18393,6	263	17,1%	1532,9	163	15,5%	950,0
30-39	1794	14,2%	13172,8	879	14,3%	12094,1	915	14,0%	14407,2	171	11,1%	1255,6	96	9,2%	704,9
40-49	2082	16,4%	12758,1	980	16,0%	11094,8	1102	16,8%	14720,8	204	13,3%	1250,1	115	11,0%	704,7
50-59	1505	11,9%	11716,6	725	11,8%	10963,3	780	11,9%	12516,0	149	9,7%	1160,0	101	9,6%	786,3
60-69	780	6,2%	9088,8	395	6,4%	9322,6	385	5,9%	8860,8	78	5,1%	908,9	55	5,2%	640,9
70-79	446	3,5%	7052,5	212	3,5%	7368,8	234	3,6%	6788,5	39	2,5%	616,7	37	3,5%	585,1
>= 80	351	2,8%	8351,2	122	2,0%	7835,6	229	3,5%	8654,6	24	1,6%	571,0	20	1,9%	475,9
Total	12671	100,0%	13266,0	6128	100,0%	819,7	6543	100,0%	14017,6	1534	100,0%	1606,0	1049	100,0%	1098,3

*Incidencia acumulada por 100.000 habitantes

Fuente: Servicio de Epidemiología. D.G. Salud Pública y Adicciones.

El porcentaje de casos menores de 15 años es del 21,7%.

En las dos últimas semanas el porcentaje de casos jóvenes de 15-29 años representa el 17,1% y en los menores de 15 años es el 39,5%. Por otra parte, el porcentaje de casos de 60 o más años es el 9,2% en los últimos 14 días, frente al 12,4% de los casos acumulados.

5. CASOS SEGÚN GRUPO DE EDAD, SITUACIÓN CLÍNICA Y DEFUNCIONES

Se ha registrado la hospitalización en algún momento durante su enfermedad (no los hospitalizados a día de hoy) de 718 casos de los 12673 encuestados (5,7%), con un 5,9% de hospitalizaciones en hombres y un 5,4% en mujeres. La media de edad en el conjunto de hospitalizados es de 59 años y mediana de 60 años.

La mediana de tiempo de hospitalización, excluyendo fallecidos, es de 6 días (P25: 2, P75: 14) y la de estancia en UCI de 28 días (P25: 10, P75: 65).

En la Tabla 3 y Figura 6 se muestra la distribución de los casos según si presentan o no síntomas por grupos de edad y el total.

Tabla 3. Casos confirmados COVID-19 desde 10 de mayo 2020 hasta 2 de enero 2022 según presencia de síntomas y grupos de edad (N=11552). Municipio de Lorca

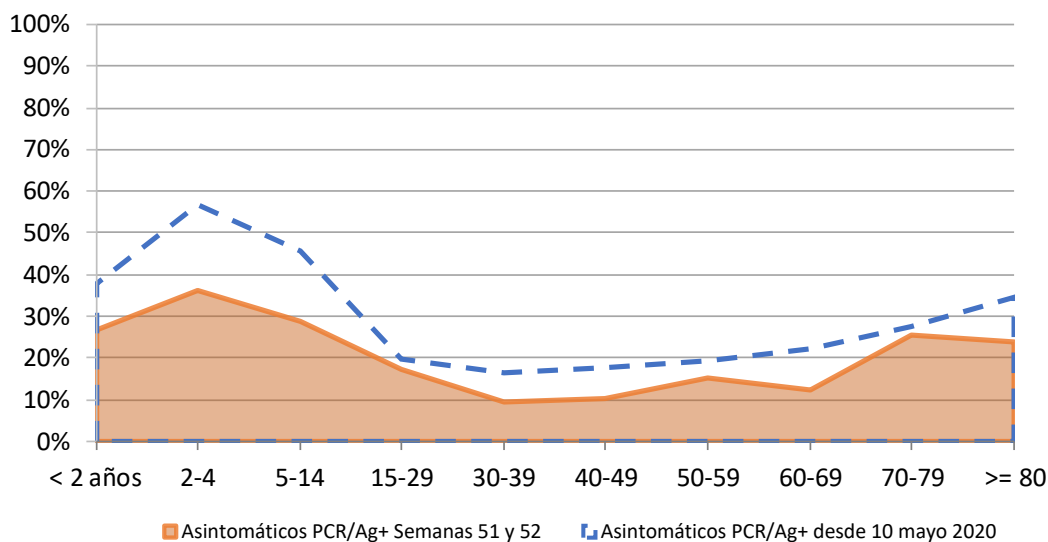
Edad	Asintomáticos PCR/Ag+ desde 10 mayo 2020		Síntomáticos PCR/Ag+ desde 10 mayo 2020		Asintomáticos PCR/Ag+ Semanas 51 y 52		Síntomáticos PCR/Ag+ Semanas 51 y 52	
	Casos acum.	%*	Casos acum.	%*	Casos	%*	Casos	%*
< 2 años	89	38,7%	141	61,3%	4	28,6%	10	71,4%
2-4	214	59,0%	149	41,0%	7	33,3%	14	66,7%
5-14	605	47,1%	680	52,9%	44	32,1%	93	67,9%
15-29	751	26,0%	2142	74,0%	20	7,8%	235	92,2%
30-39	447	25,7%	1295	74,3%	14	8,3%	154	91,7%
40-49	486	24,0%	1535	76,0%	17	8,4%	185	91,6%
50-59	371	25,1%	1105	74,9%	12	8,2%	134	91,8%
60-69	172	22,6%	590	77,4%	9	11,8%	67	88,2%
70-79	125	28,4%	315	71,6%	11	28,2%	28	71,8%
>= 80	94	27,6%	246	72,4%	1	4,3%	22	95,7%
Total	3354	29,0%	8198	71,0%	139	12,9%	942	87,1%

*Porcentaje de asintomáticos por grupos de edad

Fuente: Servicio de Epidemiología. D.G. Salud Pública y Adicciones.



Figura 6. Porcentaje de asintomáticos confirmados COVID-19 desde 10 de mayo 2020 hasta 2 de enero 2022 por edad (N=11552). Municipio de Lorca



Fuente: Servicio de Epidemiología. D.G. Salud Pública y Adicciones.

La distribución de casos acumulados por edad, situación clínica y defunciones se presenta en la Tabla 4.

Tabla 4. Casos confirmados COVID-19 desde 10 de mayo 2020 hasta 2 de enero 2022 acumulados por grupos de edad y situación clínica (N=813). Municipio de Lorca

Grupos de edad	Hospitalizados PCR/Ag+ desde 10 mayo 2020			UCI PCR/Ag+ desde 10 mayo 2020			Defunciones PCR/Ag+ desde 10 mayo 2020			
	Casos acum.	%	IA*	Casos acum.	%	IA*	Casos acum.	%	Letalidad (%)**	IA*
< 2 años	4	0,6%	201,7	0	0,0%	0,0	0	0,0%	0,0%	0,0
2-4	2	0,3%	63,5	0	0,0%	0,0	0	0,0%	0,0%	0,0
5-14	4	0,6%	35,3	0	0,0%	0,0	0	0,0%	0,0%	0,0
15-29	45	6,3%	262,3	2	2,2%	11,7	0	0,0%	0,0%	0,0
30-39	63	8,8%	462,6	5	5,4%	36,7	1	1,1%	0,1%	7,3
40-49	113	15,7%	692,4	22	23,7%	134,8	4	4,2%	0,2%	24,5
50-59	129	18,0%	1004,3	21	22,6%	163,5	2	2,1%	0,1%	15,6
60-69	112	15,6%	1305,1	24	25,8%	279,7	16	16,8%	2,1%	186,4
70-79	99	13,8%	1565,5	15	16,1%	237,2	25	26,3%	5,6%	395,3
>= 80	147	20,5%	3497,5	4	4,3%	95,2	47	49,5%	13,4%	1118,2
Total	718	100,0%	751,7	93	100,0%	97,4	95	100,0%	0,7%	99,5

*Incidencia acumulada por 100.000 habitantes ** Defunciones / casos confirmados

Fuente: Servicio de Epidemiología. D.G. Salud Pública y Adicciones

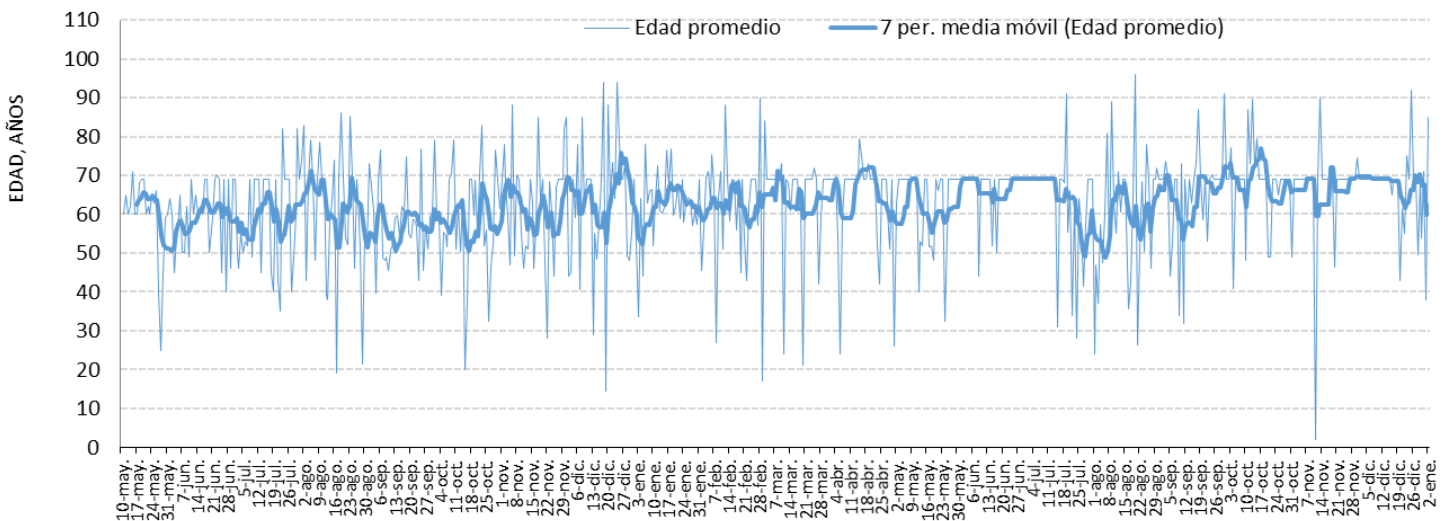


La mediana de tiempo desde la fecha de inicio de síntomas hasta el ingreso hospitalario en aquellos pacientes hospitalizados que no estaban previamente ingresados ha sido de 6 días (P25: 3, P75: 10).

La mediana de tiempo desde la fecha de inicio de síntomas hasta el ingreso en UCI en aquellos pacientes hospitalizados que no estaban previamente ingresados ha sido de 8 días (P25: 6, P75: 11).

La evolución desde el 11 de mayo de 2020 de la media de edad en casos confirmados con ingreso hospitalario según fecha de ingreso se recoge en la Figura 7.

Figura 7. Media de edad según fecha de ingreso hospitalario y media móvil de edad en 7 días, desde 11 de mayo de 2020 hasta 2 de enero 2022. Municipio de Lorca



Fuente: Servicio de Epidemiología. D.G. Salud Pública y Adicciones



En las dos últimas semanas y en las últimas cuatro, la situación clínica de los casos registrados según grupos de edad está recogida en la Tabla 5 y 6 respectivamente.

Tabla 5. Casos confirmados COVID-19 por grupos de edad y situación clínica semanas 51 y 52 de 2021 (N=15). Municipio de Lorca

Grupos de edad	Hospitalizados PCR/Ag+ Semanas 51 y 52			UCI PCR/Ag+ Semanas 51 y 52			Defunciones PCR/Ag+ Semanas 51 y 52***			
	Casos	%	IA*	Casos	%	IA*	Casos	%	Letalidad (%)**	IA*
< 2 años	0	0,0%	0,0	0	0,0%	0,0	0	0,0%	0,0%	0,0
2-4	0	0,0%	0,0	0	0,0%	0,0	0	0,0%	0,0%	0,0
5-14	0	0,0%	0,0	0	0,0%	0,0	0	0,0%	0,0%	0,0
15-29	1	7,1%	5,8	0	0,0%	0,0	0	0,0%	0,0%	0,0
30-39	1	7,1%	7,3	0	0,0%	0,0	0	0,0%	0,0%	0,0
40-49	2	14,3%	12,3	0	0,0%	0,0	0	0,0%	0,0%	0,0
50-59	1	7,1%	7,8	0	0,0%	0,0	0	0,0%	0,0%	0,0
60-69	2	14,3%	23,3	0	0,0%	0,0	1	100,0%	1,3%	11,7
70-79	3	21,4%	47,4	0	0,0%	0,0	0	0,0%	0,0%	0,0
>= 80	4	28,6%	95,2	1	100,0%	23,8	0	0,0%	0,0%	0,0
Total	14	100,0%	14,7	1	100,0%	1,0	1	100,0%	0,1%	1,0

*Incidencia acumulada por 100.000 habitantes ** Defunciones / casos confirmados

*** Incluye únicamente a casos confirmados con fecha de diagnóstico dentro de las semanas señaladas

Fuente: Servicio de Epidemiología. D.G. Salud Pública y Adicciones

Tabla 6. Casos confirmados COVID-19 por grupos de edad y situación clínica últimas 4 semanas* (N=21). Municipio de Lorca**

Grupos de edad	Hospitalizados PCR/Ag+ últimas 4 semanas			UCI PCR/Ag+ últimas 4 semanas			Defunciones PCR/Ag+ últimas 4 semanas			
	Casos	%	IA*	Casos	%	IA*	Casos	%	Letalidad (%)**	IA*
< 2 años	0	0,0%	0,0	0	0,0%	0,0	0	0,0%	0,0%	0,0
2-4	0	0,0%	0,0	0	0,0%	0,0	0	0,0%	0,0%	0,0
5-14	0	0,0%	0,0	0	0,0%	0,0	0	0,0%	0,0%	0,0
15-29	1	5,0%	5,8	0	0,0%	0,0	0	0,0%	0,0%	0,0
30-39	1	5,0%	7,3	0	0,0%	0,0	0	0,0%	0,0%	0,0
40-49	2	10,0%	12,3	0	0,0%	0,0	0	0,0%	0,0%	0,0
50-59	2	10,0%	15,6	0	0,0%	0,0	0	0,0%	0,0%	0,0
60-69	7	35,0%	81,6	1	50,0%	11,7	1	100,0%	1,0%	11,7
70-79	3	15,0%	47,4	0	0,0%	0,0	0	0,0%	0,0%	0,0
>= 80	4	20,0%	95,2	1	50,0%	23,8	0	0,0%	0,0%	0,0
Total	20	100,0%	20,9	2	100,0%	2,1	1	100,0%	0,1%	1,0

*Incidencia acumulada por 100.000 hab. ** Defunciones / casos confirmados

*** Incluye casos confirmados con fecha de diagnóstico dentro de las últimas 4 semanas en lugar de 2, porque la historia natural de la enfermedad no posibilita analizar el ingreso hospitalario/defunción en los casos confirmados en solo las 2 últimas semanas.

Fuente: Servicio de Epidemiología. D.G. Salud Pública y Adicciones



Los casos hospitalizados acumulados desde el 10 de mayo de 2020 se han distribuido según hospital donde se ha producido el ingreso tal como muestra la Tabla 7.

Tabla 7. Distribución porcentual de casos confirmados acumulados COVID-19 desde 10 de mayo 2020 hasta 2 de enero 2022 hospitalizados según hospital (N=718).

Municipio de Lorca

Hospital	%
RAFAEL MENDEZ, HOSPITAL	92,7%
VIRGEN DE LA ARRIXACA, HOSPITAL UNIVERSITARIO	2,5%
VIRGEN DEL ALCAZAR DE LORCA, CLÍNICA MÉDICA	1,4%
SANTA LUCÍA, HOSPITAL DE	1,4%
MORALES MESEGUER, HOSPITAL GENERAL UNIVERSITARIO	0,6%
VIRGEN DE LA VEGA, CLÍNICA	0,4%
REINA SOFÍA, HOSPITAL GENERAL UNIVERSITARIO	0,4%
NOROESTE, HOSPITAL COMARCAL DEL	0,1%
LA VEGA LORENZO GUIRAO, HOSPITAL DE	0,1%
LOS ARCOS, HOSPITAL	0,1%
HOSPITAL QUIRONSAUD MURCIA	0,1%
RESTO	0,0%
Total	100,0%

Fuente: Servicio de Epidemiología. D.G. Salud Pública y Adicciones.



6. CASOS EN PROFESIONALES SANITARIOS

En los casos confirmados de profesionales sanitarios se incluye a todos ellos independientemente de si el contagio ha sido en relación a su actividad laboral o sin relación con dicha actividad (extra-laboral).

En la Tabla 8 se recoge información sobre la categoría profesional de los casos que son profesionales sanitarios.

Tabla 8. Casos confirmados COVID-19 desde 10 de mayo hasta 2 de enero 2022 según ocupación en profesionales sanitarios (N=344*). Municipio de Lorca

Ocupación**	Casos acum.	%
ENFERMERO/A	89	25,9%
AUXILIAR ENFERMERÍA	89	25,9%
MÉDICO/A	41	11,9%
DESCONOCIDA	21	6,1%
TÉCNICO/A SANITARIO	18	5,2%
CELADOR/A	10	2,9%
FARMACÉUTICO/A	9	2,6%
FISIOTERAPEUTA	7	2,0%
RESTO	60	17,4%
Total	344	100%

*Esta cifra incluye todos los casos de profesionales sanitarios, independientemente de si el contagio ha sido en relación a su actividad laboral o sin relación con dicha actividad (extra-laboral).

** Auxiliar Enfermería incluye tanto los casos de auxiliares de enfermería como a los auxiliares de clínica

Fuente: Servicio de Epidemiología. D.G. Salud Pública y Adicciones.