



Contenido – Julio 2026

¿Quiere participar como voluntario para evaluar recursos de Inteligencia Artificial?

Formación sobre recursos disponibles en la Biblioteca Virtual

Herramientas disponibles en pruebas

Pregunta Preevid del mes

Indicadores de servicios del primer semestre de 2026

¿Quiere participar como voluntario para evaluar recursos de Inteligencia Artificial?

En la Biblioteca Virtual estamos buscando voluntarios para evaluar algunas de las herramientas de Inteligencia Artificial (IA) que los editores nos están ofreciendo. Queremos saber qué les parecen a los profesionales de distintas disciplinas y especialidades estas herramientas.

Las personas que participen en la evaluación de alguna de las herramientas se comprometen a:

- Probar la herramienta lo suficiente como para hacer una valoración personal de la misma.
- Contestar uno o más cuestionarios sobre la experiencia del usuario con dicha herramienta.


El objetivo final es disponer de información para poder seleccionar una herramienta de IA con el fin de, si existe disponibilidad presupuestaria, suscribirla para su uso por parte de los usuarios de la Biblioteca Virtual.

Si quiere participar como voluntario cumplimente el siguiente formulario: quiero participar como voluntario para [colaborar con la Biblioteca Virtual evaluando herramientas de IA](#).

La primera herramienta en ser evaluada va a ser [ClinicalKey AI](#), la herramienta ofrecida por la editorial Elsevier.

Formación sobre recursos disponibles en la Biblioteca Virtual

Curso de búsqueda de información farmacoterapéutica


 Del 19 de octubre al 8 de noviembre

El curso, de 10 horas de duración, se desarrollará online, 8 horas a través de la plataforma IDEA y 2 horas en modo síncrono, en el que los alumnos deberán conectar a través de Microsoft Teams.

Se verán distintos recursos de búsqueda de información farmacoterapéutica, entre ellos Micromedex, así como la búsqueda de información primaria sobre fármacos.

[Más información sobre el curso](#) (acceso desde la Intranet)

Curso de búsqueda de estudios primarios con PubMed y Embase

 Del 9 de noviembre al 6 de diciembre

El curso, de 14 horas de duración, se desarrollará online, 12 horas a través de la plataforma IDEA y 2 horas en modo síncrono, en el que los alumnos de deberán conectar a través de Microsoft Teams.

Durante el curso los alumnos conocerán las principales características de las bases de datos de estudios sobre biomedicina PubMed y Embase, cómo buscar información primaria en ellas y cómo filtrar y manejar los resultados.

[Más información sobre el curso](#) (acceso desde la Intranet)

Webinar UpToDate: responder a preguntas con información basada en la evidencia & UpToDate Expert AI

Los participantes registrados tendrán acceso a la grabación del webinar

 1 de julio, 14:00. [Inscribirse en el webinar](#)

 14 de julio, 14:00. [Inscribirse en el webinar](#)


Webinar UpToDate para Primaria: responder a preguntas clínicas con información basada en la evidencia & UpToDate Expert AI

Los participantes registrados tendrán acceso a la grabación del webinar


 21 de julio, 14:00. [Inscribirse en el webinar](#)


Sesiones formativas online sobre ClinicalKey

 2 de julio, 15:00

 21 de julio, 8:30

 23 de julio, 16:00

 25 de agosto, 8:30

 27 de agosto: 16:00

Si aun no conoce ClinicalKey, o quiere aprender a sacarle más partido, en estas sesiones podrá aprender:

- Qué es ClinicalKey y los tipos de contenido que ofrece
- Qué ofrece el registro en ClinicalKey: acceso 24/7, descargas, alertas y más
- Demostración en vivo de búsquedas eficientes y navegación
- Uso de la aplicación móvil de ClinicalKey (iOS y Android)
- Recursos adicionales: tutoriales y materiales de apoyo

La sesión será impartida por personal de la editorial Elsevier.

Utilice el siguiente enlace si desea registrarse. [Regístrame en sesión de formación de ClinicalKey](#)

Herramientas disponibles en pruebas

Extensión LibKey para navegadores: acceso rápido a artículos científicos

Disponible hasta el 31 de agosto.

Extensión para navegadores que facilita el acceso al texto completo o PDF de los artículos online, tanto en revistas suscritas como en acceso abierto.

Funciona en bases de datos como PubMed, Embase o UpToDate, facilitando la localización de documentos.

[Más información sobre Libkey](#)

BrowZine: una nueva experiencia de navegación y lectura de revistas

Disponible hasta el 31 de agosto.

Permite:

- Buscar revistas por especialidad
- Crear una biblioteca personalizada
- Recibir alertas de novedades
- Guardar y gestionar artículos
- Disponible también como app móvil.

Accesible a través de la url <https://browzine.com/libraries/4071/> y también disponible app en [Google Play](#) y [Apple Store](#)

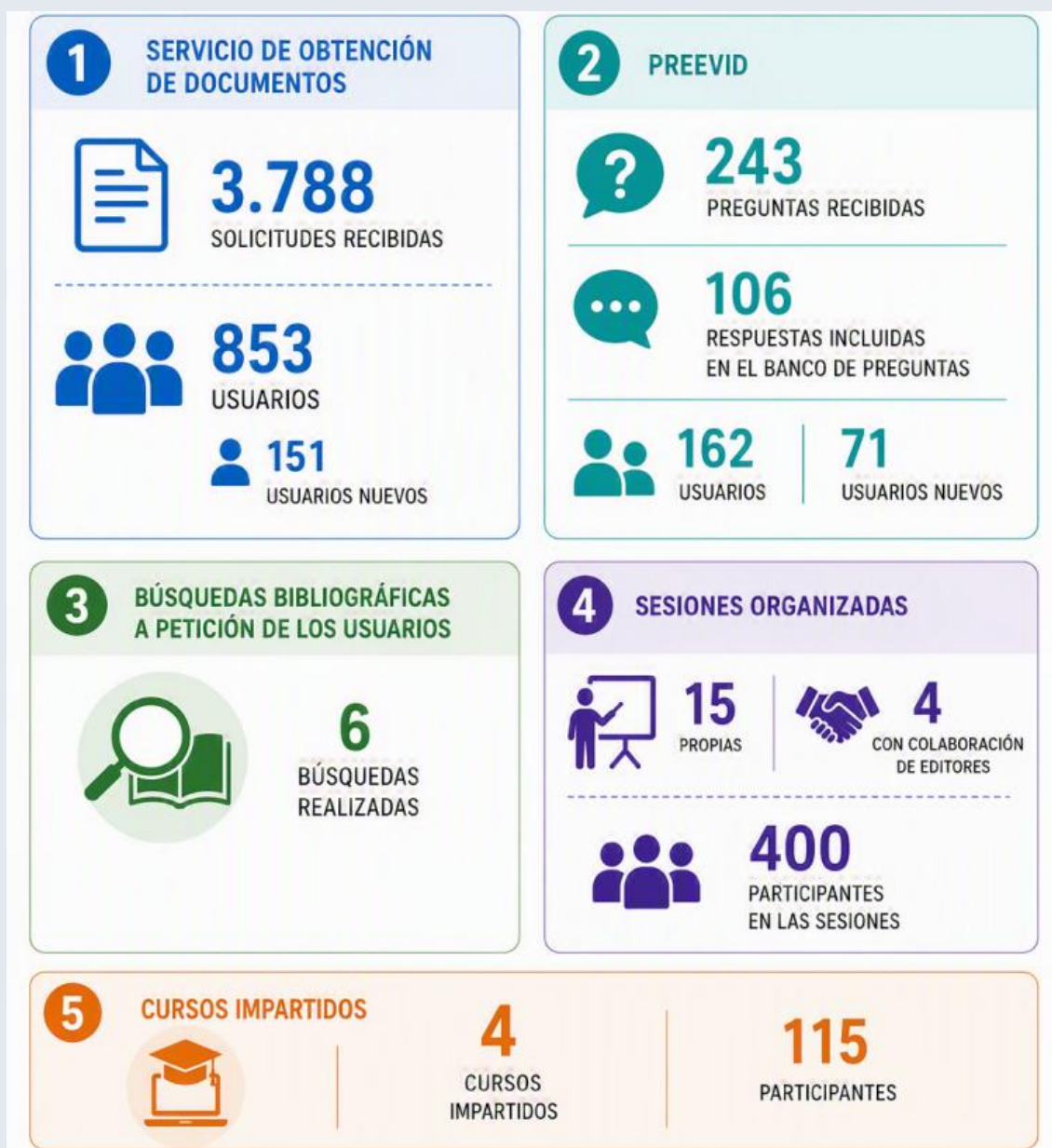
Pregunta Preevid del mes

Manejo de la depresión asociada a ansiedad en el paciente anciano

Los inhibidores selectivos de la recaptación de serotonina constituyen el tratamiento de elección (especialmente sertralina). Las benzodiacepinas deben evitarse o usarse a mínima dosis y corto plazo. Se persiste ansiedad, optimizar el tratamiento antidepresivo sin escalar las benzodiacepinas.

[Leer la respuesta completa](#)

Indicadores de servicios del primer semestre de 2026



Síguenos en su red social favorita: [Instagram](#) | [X](#) | [Bluesky](#) | [Facebook](#)