

RECOMENDACIONES GENERALES EN EL USO DE LA INTELIGENCIA ARTIFICIAL EN SANIDAD

LA IA NO SUSTITUYE EL JUICIO CLÍNICO

Siempre debe existir supervisión humana



VALIDAR TODAS LAS RECOMENDACIONES

La responsabilidad final es del profesional



PRIORIZAR SISTEMAS DE IA CONFIABLES

Con marcado CE, validación clínica y trazabilidad



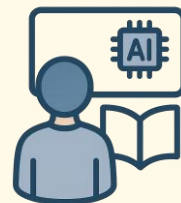
INFORMAR AL PACIENTE SOBRE EL USO DE IA

Cuando influya en el diagnóstico y tratamiento



RECIBIR FORMACIÓN ADECUADA EN IA

Para usar la herramienta y entender sus riesgos



EVITAR SESGOS, OPACIDAD Y FALTA DE TRAZABILIDAD

Son riesgos críticos que deben ser controlados

