

## Definición

Los riñones son dos órganos gemelos con forma de habichuela, situados a cada lado de la columna vertebral. En ellos, se forma la orina y a través de unos conductos llamados uréteres llega hasta la vejiga, desde aquí se elimina al exterior.

• *Todo paciente con insuficiencia renal crónica terminal que se incluye en un programa de hemodiálisis o diálisis peritoneal, puede ser evaluado como posible candidato a un trasplante renal.*

## ¿Qué es un trasplante renal?

Consiste en la colocación, mediante cirugía, de un riñón sano en un paciente que los suyos propios no funcionan.

*Confíe en los profesionales que le atienden.  
Pregunte sus dudas.*

## Vocabulario

**Calambres:** Espasmos dolorosos de los músculos. Suelen darse en pantorrillas y en dedos de pies y manos.

**Creatinina:** Sustancia resultante del metabolismo muscular. Se encuentra elevada en pacientes renales.

**Edemas:** Acumulación de líquido en los tejidos, generalmente en piernas, tobillos y párpados.

**Filtrar:** Depurar, limpiar.

**Hematíes:** Células sanguíneas cuya misión es transportar oxígeno a las células del organismo.

**Hipertensión:** Subida de la presión arterial.

**Peritoneo:** Membrana semipermeable que recubre los órganos que están en la cavidad abdominal.

**Potasio:** Elemento químico del organismo. Es el responsable de las contracciones musculares. Su aumento en sangre produce alteraciones en los músculos.

**Sodio:** Elemento químico del organismo. Está muy relacionado con la tensión arterial. Es ingerido a través de los alimentos y la sal.

**Urea:** Sustancia resultante del catabolismo de las proteínas. Se encuentra elevada en pacientes con insuficiencia renal.

**Arrixaca**

Hospital Universitario "Virgen de la Arrixaca"



Región de Murcia  
Consejería de Sanidad

## Alternativas de tratamiento en la Insuficiencia Renal Terminal

¿Qué debo saber de mis riñones?



**Arrixaca**  
Hospital Universitario "Virgen de la Arrixaca"



Región de Murcia  
Consejería de Sanidad

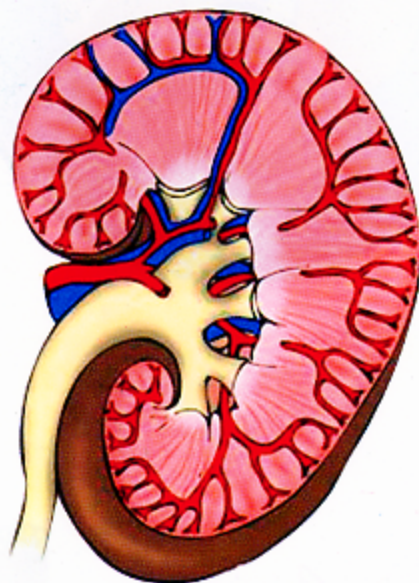
Ctra. Murcia-Cartagena. El Palmar (Murcia)  
Teléfonos: 968 36 95 00

Servicio de Nefrología Unidad de Diálisis



## ¿Qué función hacen?

- Depurar el organismo de productos tóxicos y eliminar líquidos.
- Regular la producción de hematíes (glóbulos rojos).
- Ayudar a mantener la tensión arterial.
- Regular el calcio dentro de los huesos.

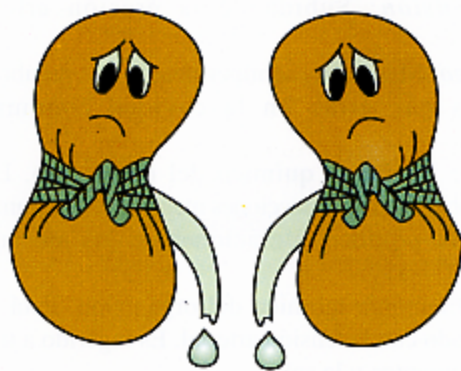


## ¿Qué sucede si los riñones fallan?

Nos encontramos ante una insuficiencia renal. En estos casos los riñones no filtran, no pudiendo eliminar las sustancias de desecho que están en la sangre (urea, creatinina, sodio, potasio, etc.) Todo ello provoca:

**Retención de agua y sal:** edema, hipertensión arterial, problemas cardíacos.

**Anemia:** cansancio, piel pálida, fatiga.



En la insuficiencia renal crónica terminal el daño causado en los riñones es irreversible. La enfermedad inicial puede ser muy distinta de unos pacientes a otros, pero la evolución y los cuidados necesarios son similares. Para suplir la función de los riñones se utiliza la **diálisis**.

## ¿En qué consiste la diálisis y cuantos tipos existen?

La diálisis es un tratamiento que sustituye la función de los riñones.

### Existen dos tipos de diálisis:

**Diálisis peritoneal:** consiste en la introducción de un líquido en abdomen a través de un catéter y por medio del peritoneo se purifica la sangre. Existen dos tipos de diálisis peritoneal: **DPCA** (diálisis peritoneal continua ambulatoria) realizada manualmente y **DPA** (diálisis peritoneal automatizada) realizada con ayuda de una máquina. Ambas se efectúan en el propio domicilio.

**Hemodiálisis:** consiste en extraer sangre del organismo para depurarla mediante una máquina llamada "**riñón artificial**". Este proceso suele durar unas cuatro horas y debe realizarse tres veces por semana.