



ESTUDES 2012

Encuesta Estatal sobre uso de drogas en estudiantes de enseñanzas secundarias (ESTUDES 2012) (Población de 14 a 18 años).

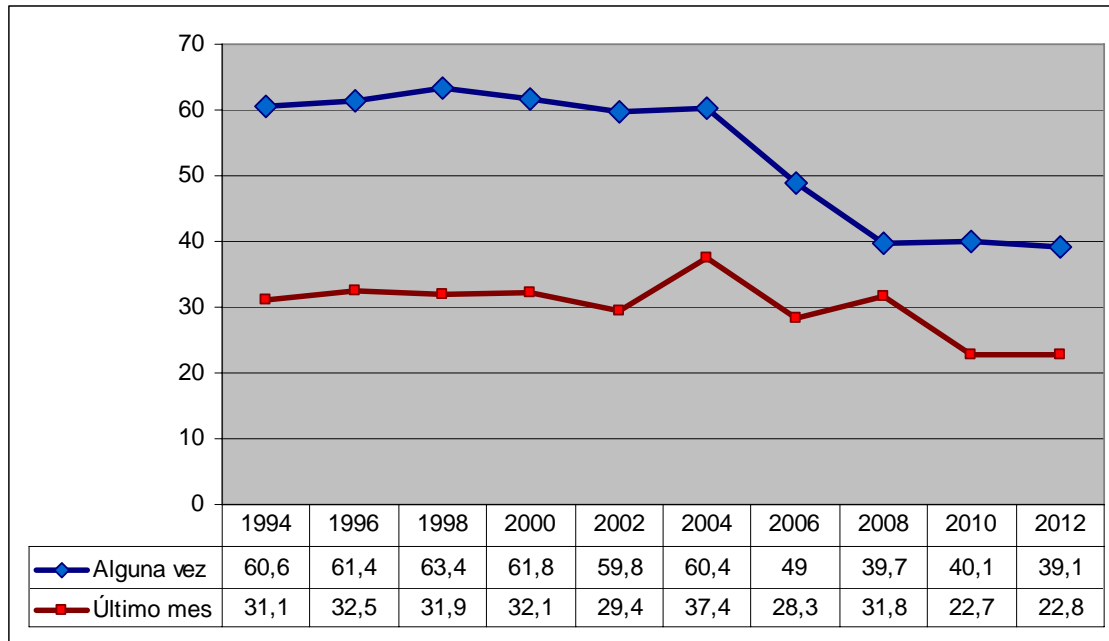
FUENTE: Observatorio Español sobre Drogas. Observatorio sobre Drogas de la Región de Murcia. Plan Nacional sobre Drogas.

DATOS REGIONALES DEL CONSUMO DE TABACO EN ESCOLARES 14 A 18 AÑOS:

- ✓ El tabaco es la 2ª sustancia más consumida en los adolescentes de 14-18 años después del consumo de alcohol.
- ✓ La edad de inicio de consumo de tabaco diario en 2012 se sitúa en 14,4 años, 5 décimas superior a la obtenida en 2010 que fue 13,9 años.
- ✓ El consumo de tabaco “alguna vez” en la vida ha disminuido de 40,1% en el 2010 a 39,1% en el 2012.
- ✓ El consumo de tabaco en el “último año” ha aumentado de 22,7% de prevalencia en el 2010 a 29,5% en el 2012.
- ✓ El consumo de tabaco en el “último mes” se ha mantenido prácticamente estable en este periodo, con una variación de 22,7% a 22,8%.
- ✓ La evolución de las prevalencias (%) de consumo en tabaco entre 2008 y 2012 es diferente según la variable a estudio. En el caso de consumo “alguna vez” se observa una tendencia descendente. En el consumo durante el “último año” ha habido un cambio en la tendencia debido a un incremento del consumo. Por último, en el consumo de tabaco en el último mes, que es el equivalente al consumo habitual, la prevalencia se mantiene entorno al 22,8%.



Evolución del consumo de tabaco (%) en escolares de 14-18 años Región de Murcia, 1994-2012.

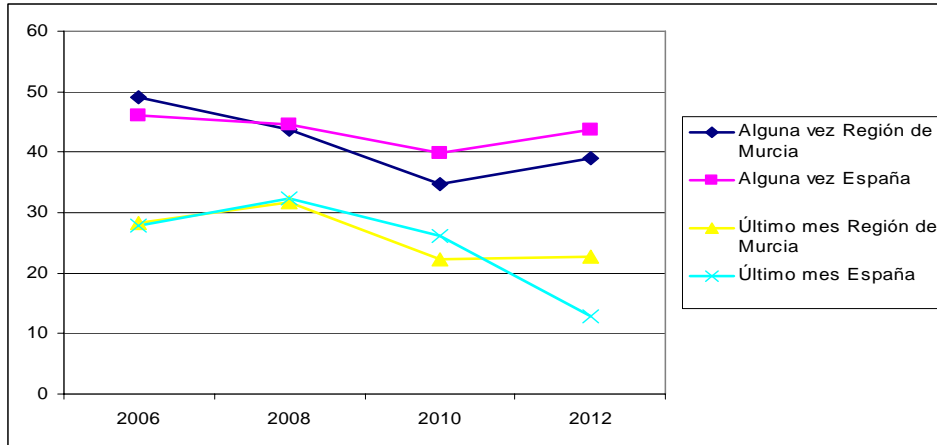


Fuente: Observatorio sobre Drogas de la Región de Murcia. Consumo de drogas en Estudiantes de la Región de Murcia. 2010. BORM. Volumen 32- Nº 754- Junio 2012

- ✓ En 2012, hay un leve descenso en consumo de tabaco “alguna vez” en los escolares de 14-18 años. Sin embargo, el consumo en “el último mes” se mantiene casi en los mismos valores que en 2010,
- ✓ Las cifras nacionales de consumo de tabaco en 2012 son para “alguna vez” de 43,8% y para “último mes” de 12,5%, por lo que a nivel regional se muestran inferiores a las nacionales en el caso del consumo “alguna vez” y superiores a el consumo durante el “último mes”.



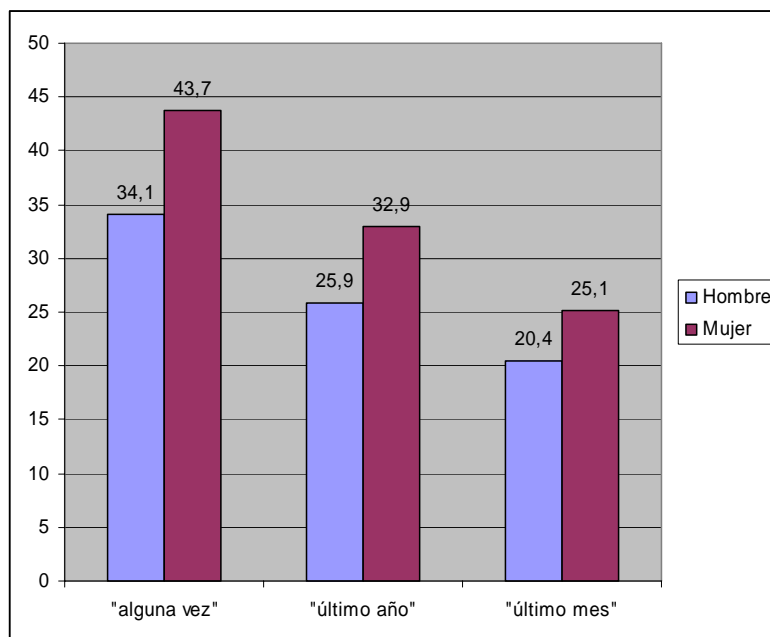
Evolución del consumo de tabaco (%) en escolares de 14-18 años Región de Murcia comparativa con España, 1994-2012.



Fuente: Observatorio Español sobre Drogas (OED), Ministerio de Sanidad, Servicios Sociales e Igualdad.
Observatorio sobre Drogas de la Región de Murcia, Consejería de Sanidad y Política Social.

- ✓ Se observa el predominio del sexo femenino sobre el masculino en las distintas variables medidas.

Proporción de consumidores según género y variables del ESTUDES 2012. Región de Murcia.



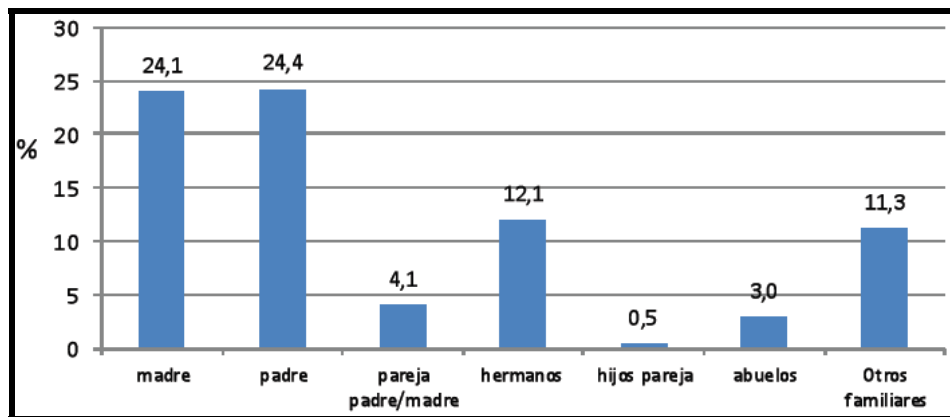
Fuente: Informe del Observatorio sobre Drogas de la Región de Murcia. ESTUDES 2012



- ✓ Otro dato interesante, es el porcentaje de estudiantes que conviven con personas fumadoras. La imagen de personas mayores influyen y moldean las acciones de los menores de edad, por el rol modelico que ejercen.

Personas con las que conviven que fuman a diario

ESTUDES Murcia 2012



Fuente: Informe del Observatorio sobre Drogas de la Región de Murcia. ESTUDES 2012

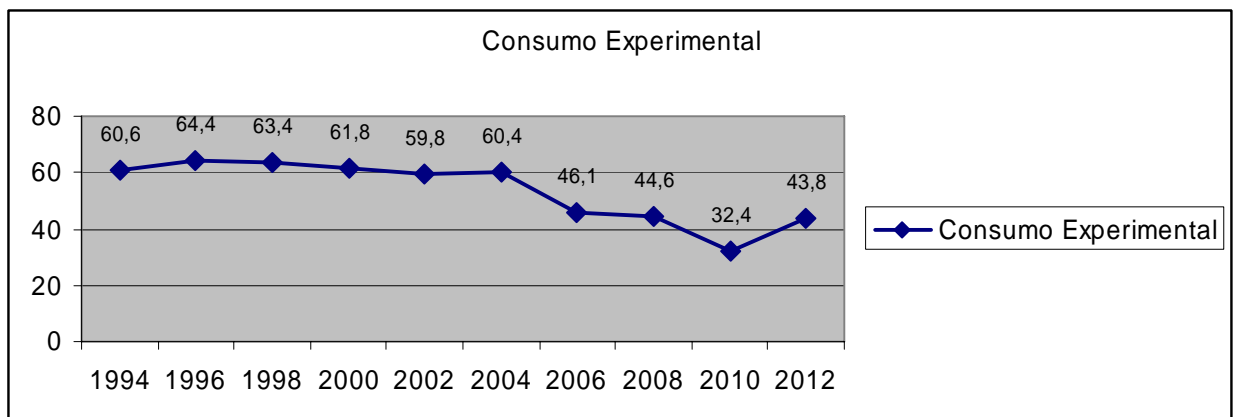
- ✓ En el gráfico se muestra que los menores conviven en un 48% con madres o padres que son fumadores, y en un 12,1% con hermanos que consumen tabaco.



DATOS NACIONALES DEL CONSUMO DE TABACO EN ESCOLARES 14 A 18 AÑOS:

- ✓ El consumo de tabaco en el último año se sitúa en 35,3%. Por sexo el consumo es superior en las mujeres (37,5%) que en los hombres (33,1%).
- ✓ El consumo de tabaco experimental ha vuelto a tener un repunte, situándose actualmente en un 43,8%

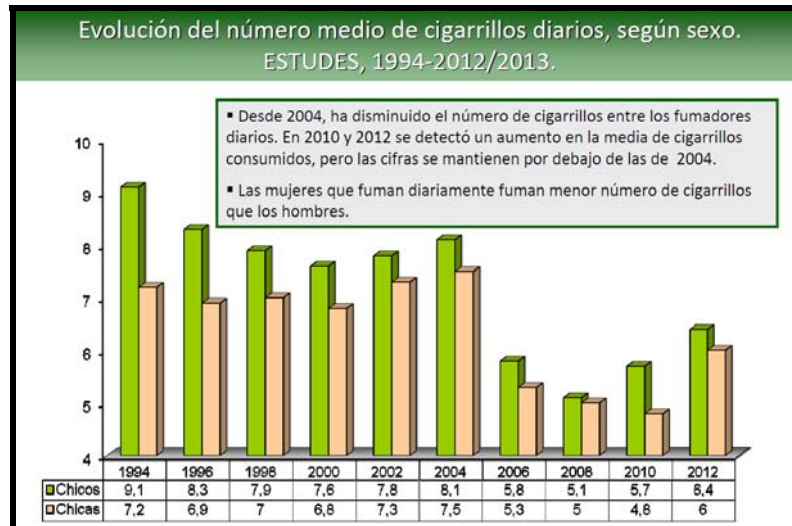
Evolución de las prevalencias de “consumo experimental” Nacional 1994-2012



Fuente: Informe del Observatorio sobre Drogas de la Región de Murcia. ESTUDES 2012

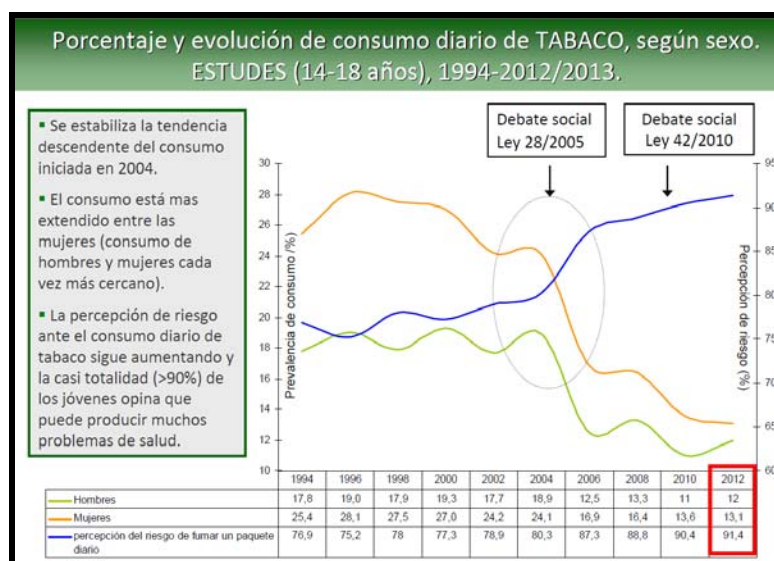
- ✓ El “consumo experimental” en España tuvo su mayor descenso en el 2010 con 32,4%. En el último estudio en 2012 se observa un nuevo ascenso situándose la prevalencia en un 43,8%.

- ✓ En cuanto al número de cigarrillos consumidos por los estudiantes españoles de 14 a 18, se mantiene el incremento observado desde el año 2010.



Fuente: Observatorio Español sobre Drogas (OED), Ministerio de Sanidad, Servicios Sociales e Igualdad. ESTUDES 2012.

- ✓ La percepción de riesgo respecto al consumo de tabaco se ha incrementado en los últimos años.



Fuente: Observatorio Español sobre Drogas (OED), Ministerio de Sanidad, Servicios Sociales e Igualdad. ESTUDES 2012