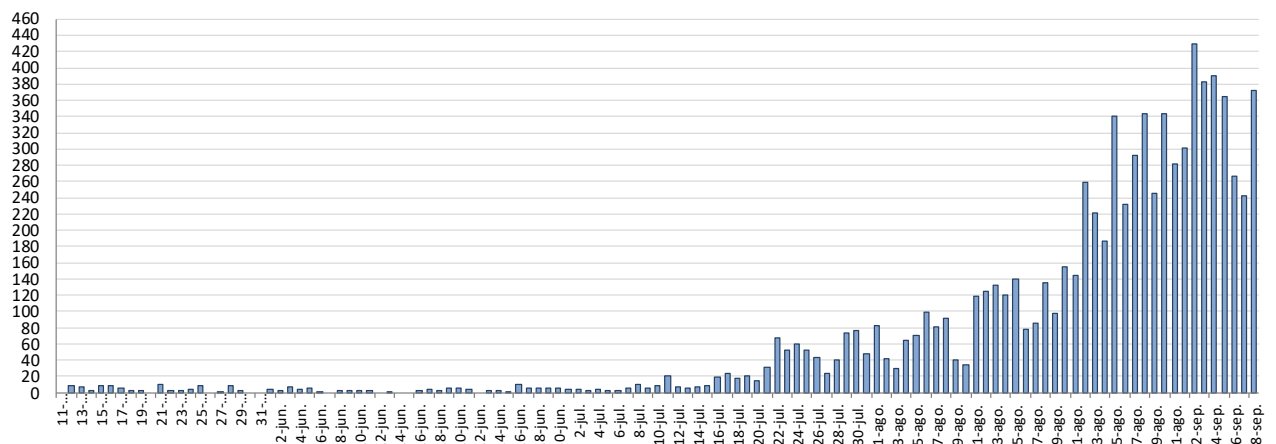




## INFORME EPIDEMIOLÓGICO DIARIO COVID19 EN LA REGIÓN DE MURCIA 9 de septiembre de 2020

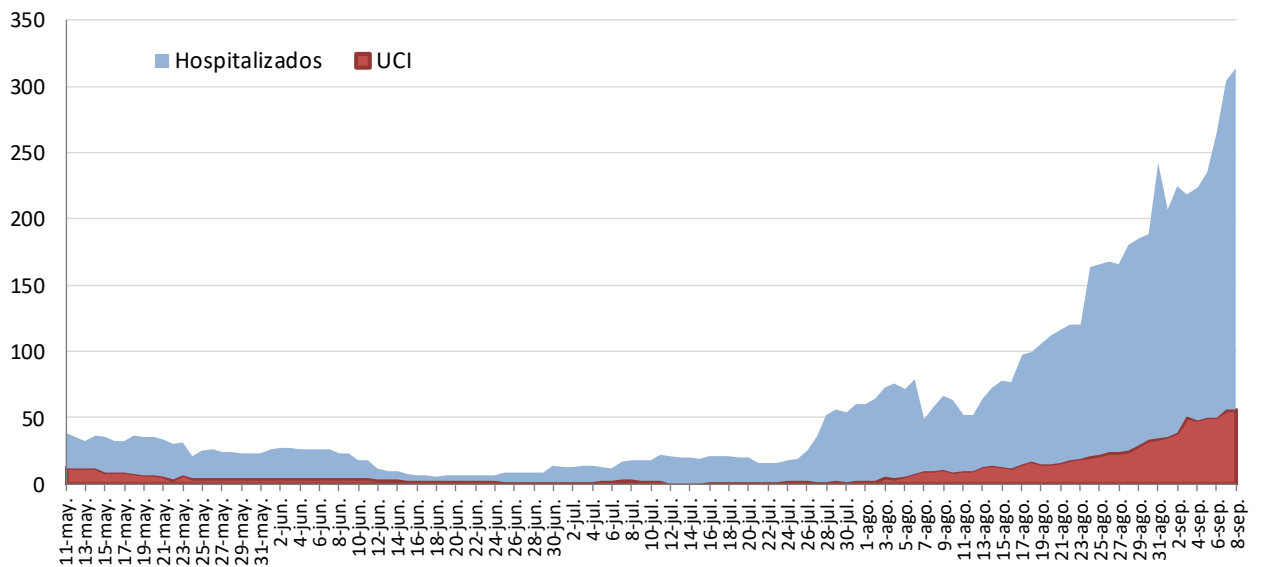
En la Región de Murcia hasta la fecha se han diagnosticado 11584 casos de COVID-19. Los casos activos actualmente son 5295. Se encuentran hospitalizados 314 pacientes y de ellos, 56 en la UCI. El número total de fallecidos es de 166. En las siguientes figuras y tablas se presentan con los datos epidemiológicos actualizados.

Figura 1. Número de casos confirmados COVID-19 desde el 10 de mayo por fecha de notificación. Región de Murcia.



Fuente: Servicio de Epidemiología. D.G. Salud Pública y Adicciones.

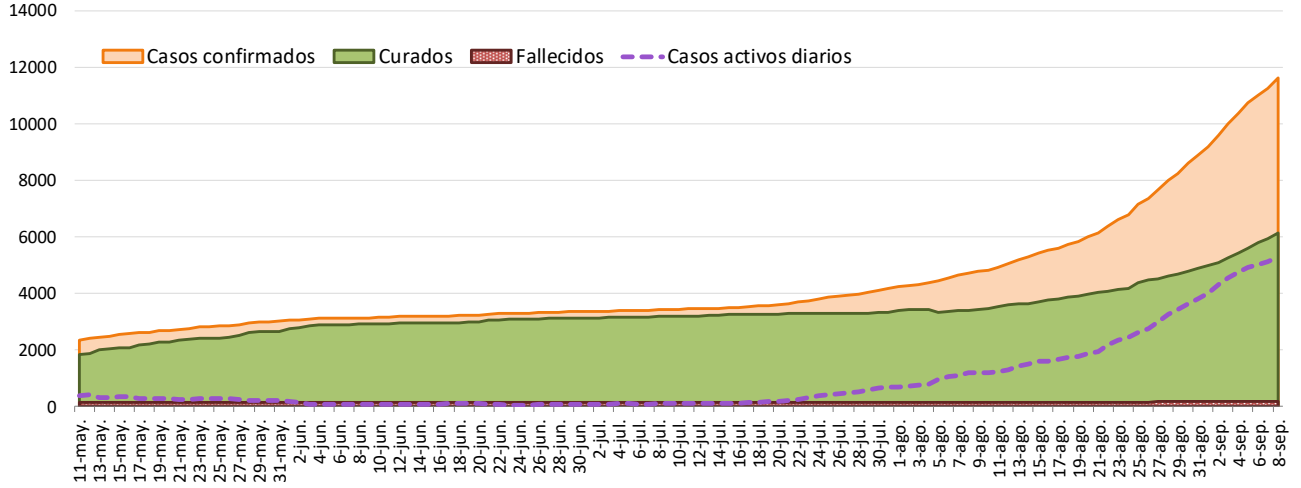
Figura 2. Número de personas que se encuentran hospitalizadas y en UCI diarias por COVID-19 (prevalencia) desde el 10 de mayo. Región de Murcia.



Fuente: Servicio de Epidemiología. D.G. Salud Pública y Adicciones.

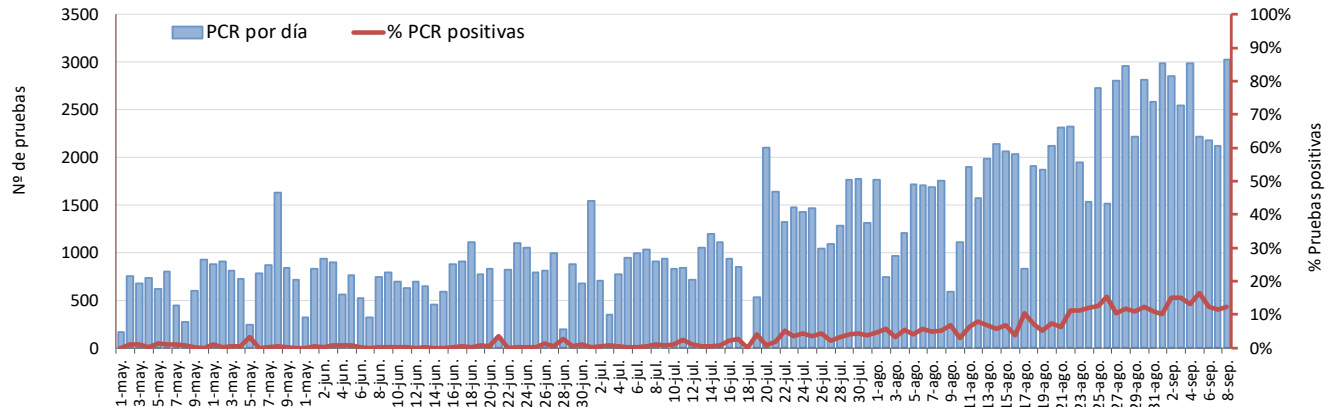


**Figura 3. Número de casos confirmados, alta epidemiológica (curados) y fallecidos acumulados COVID19 desde el 10 de mayo. Región de Murcia.**



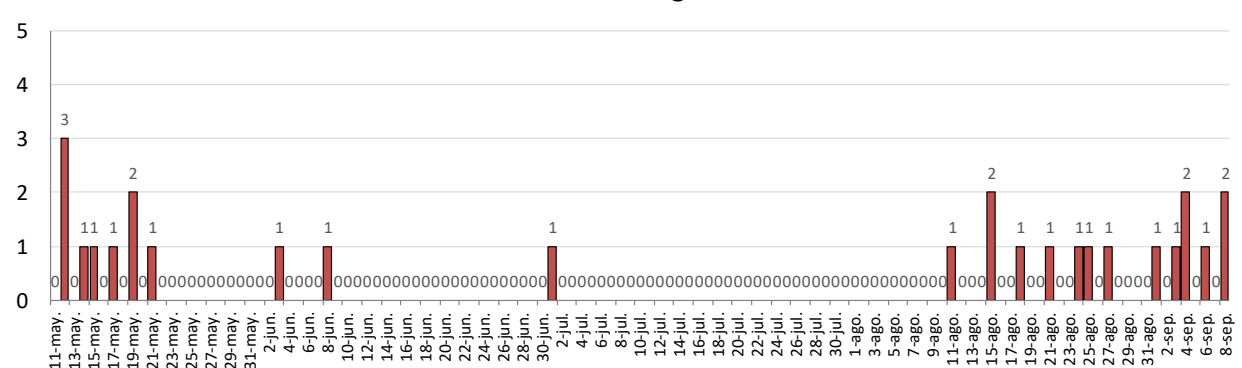
Fuente: Servicio de Epidemiología. D.G. Salud Pública y Adicciones.

**Figura 4. Número de pruebas PCR diarias COVID-19 desde el 10 de mayo. Región de Murcia.**



Fuente: Servicio de Epidemiología. D.G. Salud Pública y Adicciones.

**Figura 5. Número de fallecidos COVID-19 desde el 10 de mayo confirmados por fecha de defunción. Región de Murcia.**



Fuente: Servicio de Epidemiología. D.G. Salud Pública y Adicciones.



**Tabla 1. Casos confirmados COVID19 desde 10 mayo por municipio residencia. Región de Murcia**

Municipio	Población	Casos PCR+ acum.	% Total casos	IA*	Casos PCR+ últ.14 días		Casos PCR+ últ. 7 días	
					Casos	IA*	Casos	IA*
Abanilla	6127	7	0.1%	114.2	2	32.6	1	16.3
Abarán	12964	42	0.5%	324.0	17	131.1	8	61.7
Águilas	35301	79	0.9%	223.8	58	164.3	31	87.8
Albudeite	1373	0	0.0%	0.0	0	0.0	0	0.0
Alcantarilla	42048	222	2.5%	528.0	145	344.8	68	161.7
Alcázares, Los	16138	32	0.4%	198.3	18	111.5	9	55.8
Aledo	1022	1	0.0%	97.8	1	97.8	1	97.8
Alguazas	9638	61	0.7%	632.9	26	269.8	14	145.3
Alhama de Murcia	22077	147	1.6%	665.9	65	294.4	18	81.5
Archena	19301	80	0.9%	414.5	57	295.3	46	238.3
Beniel	11318	55	0.6%	486.0	22	194.4	18	159.0
Blanca	6539	26	0.3%	397.6	10	152.9	4	61.2
Bullas	11530	32	0.4%	277.5	22	190.8	15	130.1
Calasparra	10178	16	0.2%	157.2	8	78.6	2	19.7
Campos del Río	2028	1	0.0%	49.3	1	49.3	0	0.0
Caravaca de la Cruz	25760	138	1.5%	535.7	88	341.6	53	205.7
Cartagena	214802	816	9.1%	379.9	383	178.3	215	100.1
Cehegín	14983	30	0.3%	200.2	21	140.2	9	60.1
Ceutí	11787	86	1.0%	729.6	52	441.2	24	203.6
Cieza	34988	66	0.7%	188.6	23	65.7	14	40.0
Fortuna	10112	45	0.5%	445.0	21	207.7	10	98.9
Fuente Álamo de Murcia	16583	170	1.9%	1025.1	106	639.2	30	180.9
Jumilla	25600	317	3.5%	1238.3	256	1000.0	182	710.9
Librilla	5305	8	0.1%	150.8	4	75.4	0	0.0
Lorca	94404	1303	14.6%	1380.2	659	698.1	354	375.0
Lorquí	7141	83	0.9%	1162.3	59	826.2	29	406.1
Mazarrón	32209	241	2.7%	748.2	93	288.7	62	192.5
Molina de Segura	71890	407	4.6%	566.1	234	325.5	139	193.4
Moratalla	7839	37	0.4%	472.0	24	306.2	12	153.1
Mula	16883	137	1.5%	811.5	67	396.8	26	154.0
Murcia	453258	2622	29.3%	578.5	1315	290.1	703	155.1
Ojós	500	0	0.0%	0.0	0	0.0	0	0.0
Pliego	3847	8	0.1%	208.0	6	156.0	2	52.0
Puerto Lumbreras	15394	62	0.7%	402.8	19	123.4	11	71.5
Ricote	1264	2	0.0%	158.2	1	79.1	0	0.0
San Javier	32489	95	1.1%	292.4	51	157.0	27	83.1
San Pedro del Pinatar	25476	95	1.1%	372.9	69	270.8	45	176.6
Santomera	16206	71	0.8%	438.1	45	277.7	7	43.2
Torre-Pacheco	35676	161	1.8%	451.3	102	285.9	64	179.4
Torres de Cotillas, Las	21471	136	1.5%	633.4	83	386.6	51	237.5
Totana	32008	582	6.5%	1818.3	208	649.8	125	390.5
Ulea	874	0	0.0%	0.0	0	0.0	0	0.0
Unión, La	20225	42	0.5%	207.7	29	143.4	13	64.3
Villanueva del Río Segura	2910	8	0.1%	274.9	2	68.7	2	68.7
Yecla	34432	105	1.2%	304.9	64	185.9	57	165.5
Otras CCAA		251	2.8%		91		46	
Desconocido		11	0.1%		0		0	
<b>Total</b>	<b>1493898</b>	<b>8936</b>	<b>100.0%</b>	<b>598.2</b>	<b>4627</b>	<b>309.7</b>	<b>2547</b>	<b>170.5</b>

\*IA: Incidencia acumulada x100.000 habitantes

Fuente: Servicio de Epidemiología, Dirección General de Salud Pública y Adicciones



**Tabla 2. Casos confirmados COVID19 desde 10 de mayo y zona básica de residencia.**

**Región de Murcia**

Zona Básica Salud	Población	Casos PCR+ acum.	IA*	Casos PCR+ últ.14 días		Casos PCR+ últ. 7 días	
				Casos	IA*	Casos	IA*
Abanilla	6127	7	114.2	2	32.6	1	16.3
Abarán	12964	38	293.1	16	123.4	7	54.0
Águilas / Norte	20849	46	220.6	37	177.5	18	86.3
Águilas / Sur	14519	25	172.2	19	130.9	12	82.7
Alcantarilla / Casco	18862	76	402.9	54	286.3	26	137.8
Alcantarilla / Sangonera	29395	164	557.9	104	353.8	50	170.1
Alguazas	9638	58	601.8	25	259.4	13	134.9
Alhama de Murcia	22077	134	607.0	61	276.3	15	67.9
Archena	24849	87	350.1	58	233.4	46	185.1
Beniel	11318	59	521.3	22	194.4	17	150.2
Blanca	6539	26	397.6	9	137.6	3	45.9
Bullas	11530	32	277.5	22	190.8	15	130.1
Calasparra	10555	18	170.5	10	94.7	3	28.4
Caravaca	21057	96	455.9	55	261.2	32	152.0
Caravaca / Barranda	4874	44	902.7	31	636.0	20	410.3
Cartagena / Casco Antiguo	18323	55	300.2	31	169.2	15	81.9
Cartagena / Este	25416	90	354.1	48	188.9	27	106.2
Cartagena / Isaac Peral	22732	151	664.3	57	250.7	25	110.0
Cartagena / Los Barreros	10446	19	181.9	11	105.3	9	86.2
Cartagena / Los Dolores	16357	64	391.3	19	116.2	8	48.9
Cartagena / Mar Menor	16711	33	197.5	19	113.7	14	83.8
Cartagena / Molinos Marfagones	15728	22	139.9	14	89.0	9	57.2
Cartagena / Oeste	21777	56	257.2	25	114.8	18	82.7
Cartagena / Pozo Estrecho	12780	55	430.4	33	258.2	18	140.8
Cartagena / San Antón	18738	87	464.3	58	309.5	37	197.5
Cartagena / Santa Ana	19191	27	140.7	10	52.1	5	26.1
Cartagena / Santa Lucía	10425	19	182.3	10	95.9	7	67.1
Cartagena / La Manga	6866	13	189.3	8	116.5	7	102.0
Cehegín	14606	27	184.9	17	116.4	8	54.8
Ceutí	11787	83	704.2	50	424.2	24	203.6
Cieza / Este	16485	40	242.6	16	97.1	9	54.6
Cieza / Oeste	18503	26	140.5	8	43.2	6	32.4
Fortuna	10112	44	435.1	21	207.7	10	98.9
Fuente Álamo	16583	163	982.9	102	615.1	27	162.8
Jumilla	25600	294	1148.4	236	921.9	162	632.8
La Unión	20411	43	210.7	29	142.1	13	63.7
Librilla	5305	8	150.8	4	75.4	0	0.0
Lorca / Centro	18614	333	1789.0	179	961.6	89	478.1
Lorca / La Paca	3352	18	537.0	12	358.0	5	149.2
Lorca / San Diego	20480	386	1884.8	167	815.4	93	454.1
Lorca / San José	24876	383	1539.6	200	804.0	121	486.4
Lorca / Sutullena	14506	130	896.2	79	544.6	36	248.2
Lorca San Cristóbal	10024	3	29.9	0	0.0	0	0.0
Lorquí	7141	84	1176.3	58	812.2	29	406.1
Los Alcázares	16138	26	161.1	17	105.3	8	49.6
Mazarrón	19343	116	599.7	49	253.3	27	139.6
Mazarrón / Puerto	14195	117	824.2	45	317.0	36	253.6



**Tabla 2. Casos confirmados COVID19 desde 10 de mayo y zona básica residencia (continuac.)**

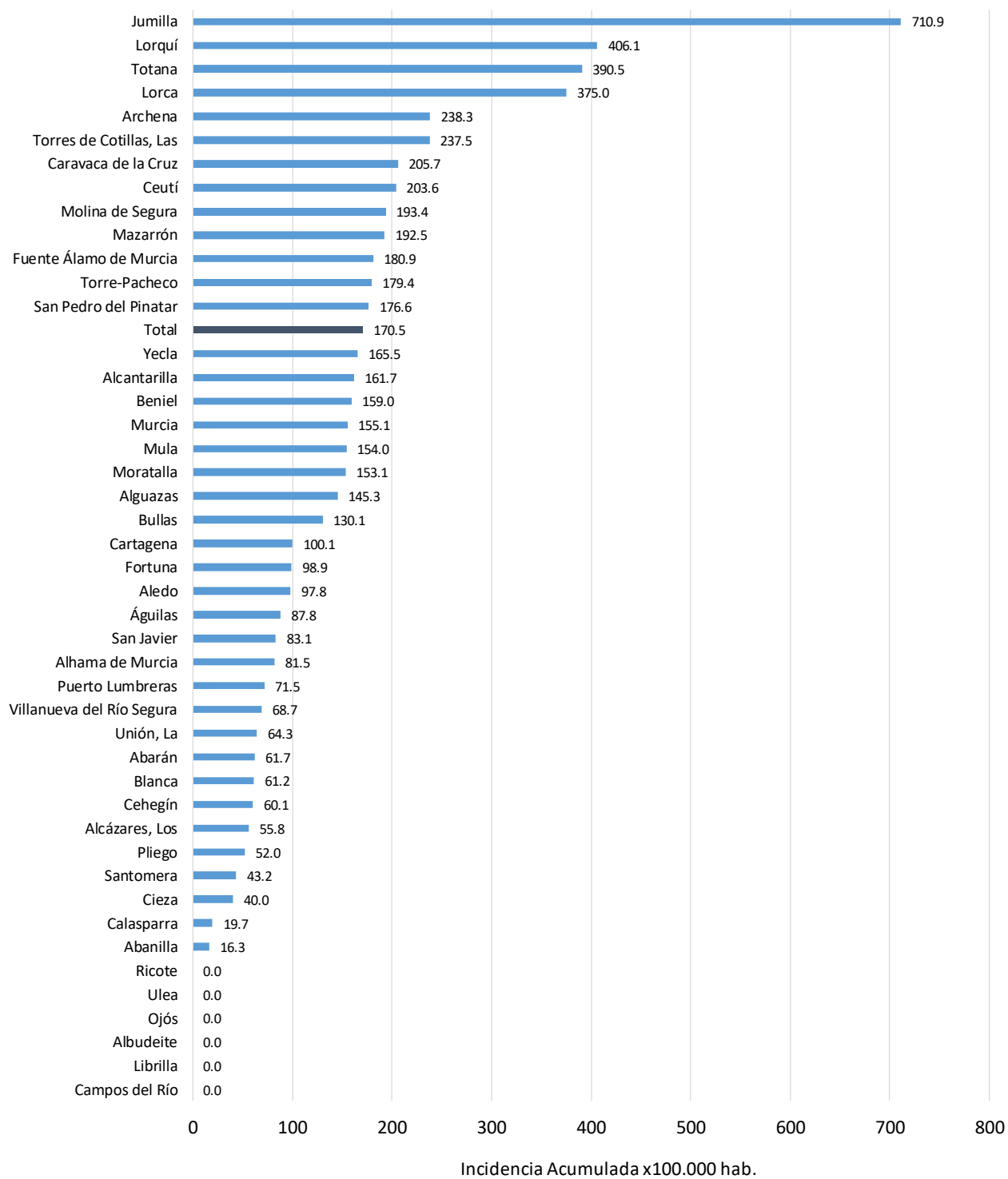
Zona Básica Salud	Población	Casos PCR+ acum.	IA*	Casos PCR+ últ.14 días		Casos PCR+ últ. 7 días	
				Casos	IA*	Casos	IA*
Molina / Este	28158	35	124.3	20	71.0	11	39.1
Molina / Norte	22005	115	522.6	60	272.7	47	213.6
Molina / Sur	21727	236	1086.2	144	662.8	74	340.6
Moratalla	7668	27	352.1	21	273.9	10	130.4
Mula	24131	141	584.3	73	302.5	27	111.9
Murcia / Algezares	12984	46	354.3	26	200.2	14	107.8
Murcia / Aljucer	7699	28	363.7	15	194.8	8	103.9
Murcia / Alquerías	14611	78	533.8	49	335.4	29	198.5
Murcia / Barrio de El Carmen	16447	255	1550.4	119	723.5	53	322.2
Murcia / Beniaján	28622	120	419.3	48	167.7	24	83.9
Murcia / Cabezo de Torres	21701	110	506.9	52	239.6	28	129.0
Murcia / Campo de Cartagena	11708	22	187.9	11	94.0	9	76.9
Murcia / Centro	19640	73	371.7	39	198.6	22	112.0
Murcia / El Palmar	23889	129	540.0	80	334.9	40	167.4
Murcia / El Ranero	12534	58	462.7	27	215.4	11	87.8
Murcia / Espinardo	26474	77	290.9	29	109.5	11	41.6
Murcia / Floridabanca	10748	117	1088.6	63	586.2	25	232.6
Murcia / Infante Juan Manuel	18164	111	611.1	61	335.8	35	192.7
Murcia / La Alberca	18920	75	396.4	29	153.3	14	74.0
Murcia / La Ñora	13158	27	205.2	15	114.0	9	68.4
Murcia / Llano de Brujas	13119	56	426.9	30	228.7	14	106.7
Murcia / Monteagudo	14241	42	294.9	27	189.6	12	84.3
Murcia / Nonduermas	12785	88	688.3	47	367.6	32	250.3
Murcia / Puente Tocinos	16655	170	1020.7	107	642.4	75	450.3
Murcia / San Andrés	26777	223	832.8	102	380.9	61	227.8
Murcia / Sangonera la Verde	12296	62	504.2	34	276.5	14	113.9
Murcia / Santa María de Gracia	12406	79	636.8	40	322.4	26	209.6
Murcia / Santiago El Mayor	27142	139	512.1	58	213.7	32	117.9
Murcia / Santiago y Zairaiche**	16613						
Murcia / Vista Alegre	15916	167	513.4	81	249.0	51	156.8
Murcia / Vistabella	14864	86	578.6	37	248.9	17	114.4
Murcia / Zarandona	6936	33	475.8	19	273.9	14	201.8
Puerto Lumbreras	17879	69	385.9	21	117.5	12	67.1
San Javier	30286	87	287.3	52	171.7	25	82.5
San Pedro del Pinatar	25476	89	349.3	65	255.1	43	168.8
Santomera	16206	68	419.6	43	265.3	5	30.9
Torre Pacheco / Este	18795	94	500.1	56	298.0	38	202.2
Torre Pacheco / Oeste	16881	57	337.7	43	254.7	27	159.9
Torres de Cotillas	21471	132	614.8	80	372.6	50	232.9
Totana / Norte	18986	283	1490.6	131	690.0	75	395.0
Totana / Sur	14044	244	1737.4	73	519.8	50	356.0
Yecla / Este	18667	50	267.9	33	176.8	32	171.4
Yecla Oeste	15765	54	342.5	31	196.6	22	139.5
Otras CCAA		251		91		46	
Desconocido		508		188		93	
<b>Total</b>	<b>1493898</b>	<b>8936</b>	<b>598.2</b>	<b>4627</b>	<b>309.7</b>	<b>2547</b>	<b>170.5</b>

\*IA: Incidencia acumulada x100.000 hab. \*\* Los casos pertenecen a Murcia / Vista Alegre

Fuente: Servicio de Epidemiología, Dirección General de Salud Pública y Adicciones



**Figura 6. Incidencia acumulada x100.000 habitantes últimos 7 días según municipio de residencia. Región de Murcia**



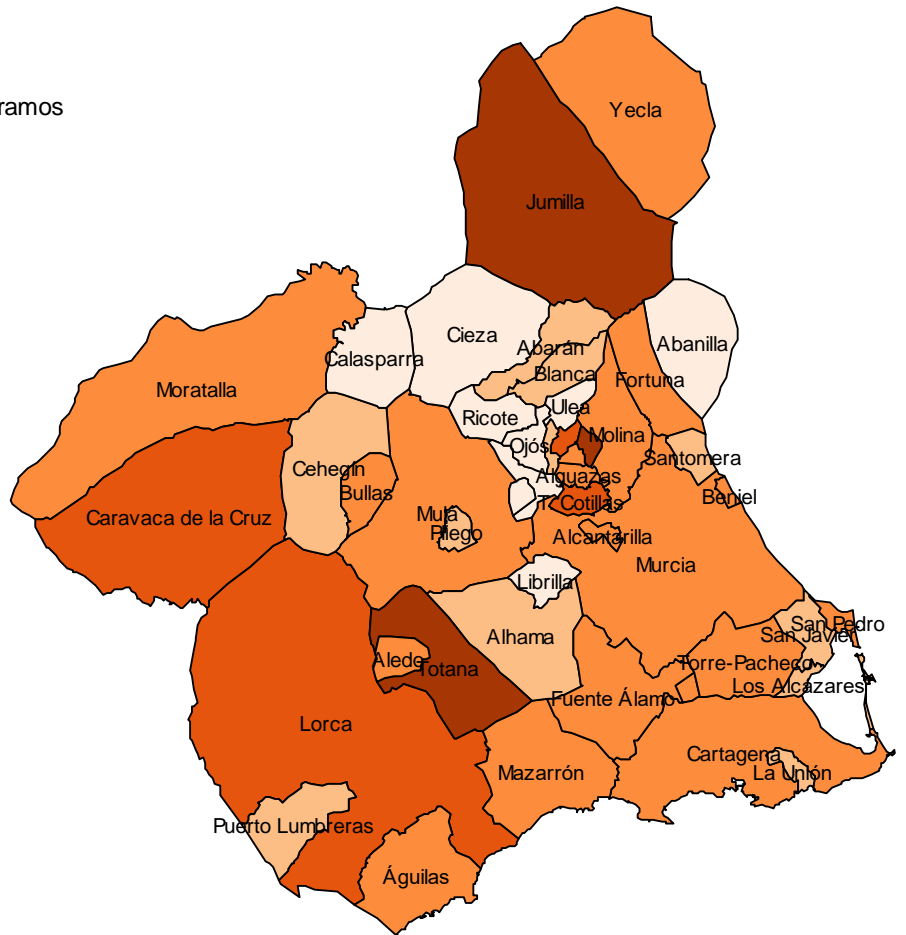
Fuente: Servicio de Epidemiología, Dirección General de Salud Pública y Adicciones



**Mapa 1. Incidencia acumulada/100 000 hab. COVID19 últimos 7 días por municipio de residencia. Región de Murcia**

Incidencia Acumulada ult. 7d, tramos

- [ 0.0, 42.6)
- [ 42.6, 86.9)
- [ 86.9,204.4)
- [204.4,387.4)
- [387.4,710.9]



Fuente: Servicio de Epidemiología, Dirección General de Salud Pública y Adicciones