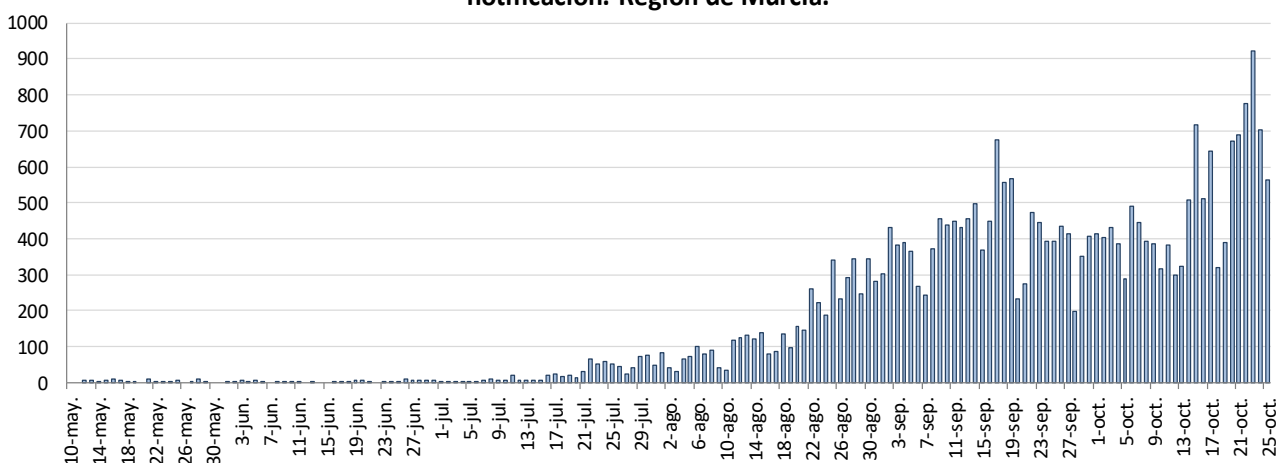


INFORME EPIDEMIOLÓGICO DIARIO COVID19 EN LA REGIÓN DE MURCIA 26 de octubre de 2020

En la Región de Murcia hasta la fecha se han diagnosticado 33569 casos de COVID-19. Los casos activos actualmente son 10294. Se encuentran hospitalizados 467 pacientes y de ellos, 83 en la UCI. El número total de fallecidos es de 292.

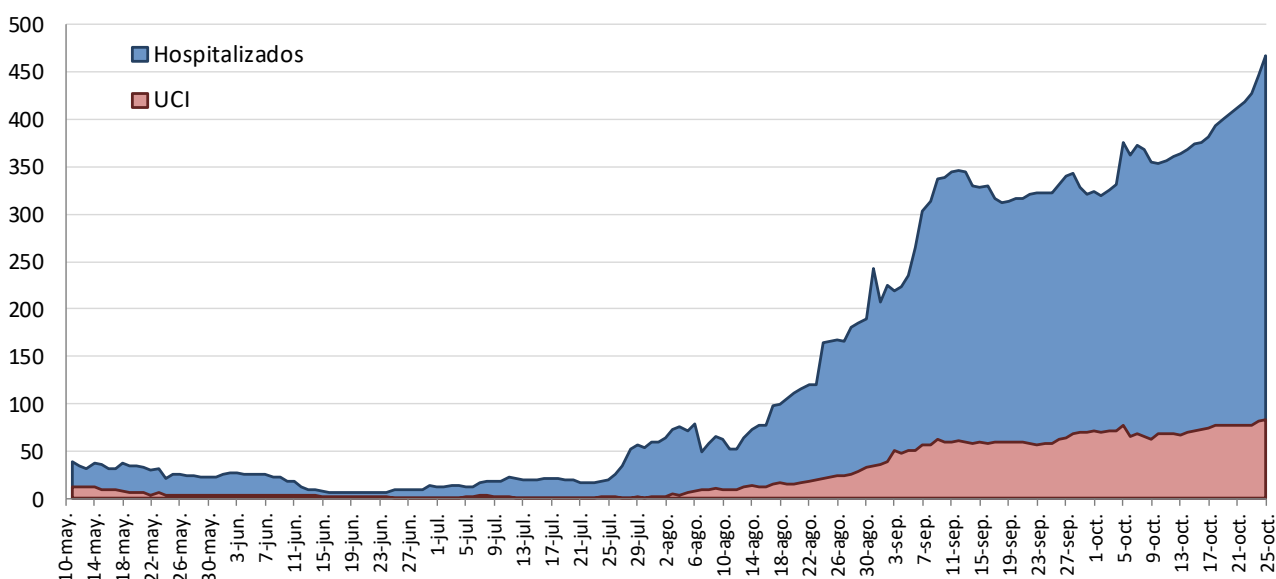
Importante resaltar que los **resultados son provisionales** y deben interpretarse con precaución por ser información dependiente del momento de su extracción. En las siguientes figuras y tablas se presentan con los datos epidemiológicos actualizados.

Figura 1. Número de casos confirmados COVID-19 desde el 10 de mayo por fecha de notificación. Región de Murcia.



Fuente: Servicio de Epidemiología. D.G. Salud Pública y Adicciones.

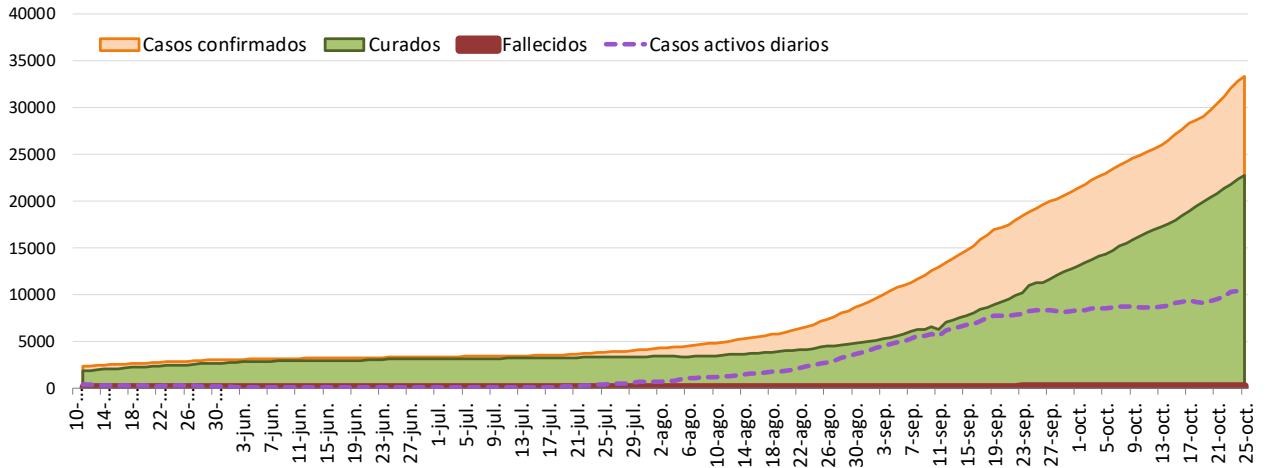
Figura 2. Número de personas que se encuentran hospitalizadas y en UCI diarias por COVID-19 (prevalencia) desde el 10 de mayo. Región de Murcia.



Fuente: Servicio de Epidemiología. D.G. Salud Pública y Adicciones.

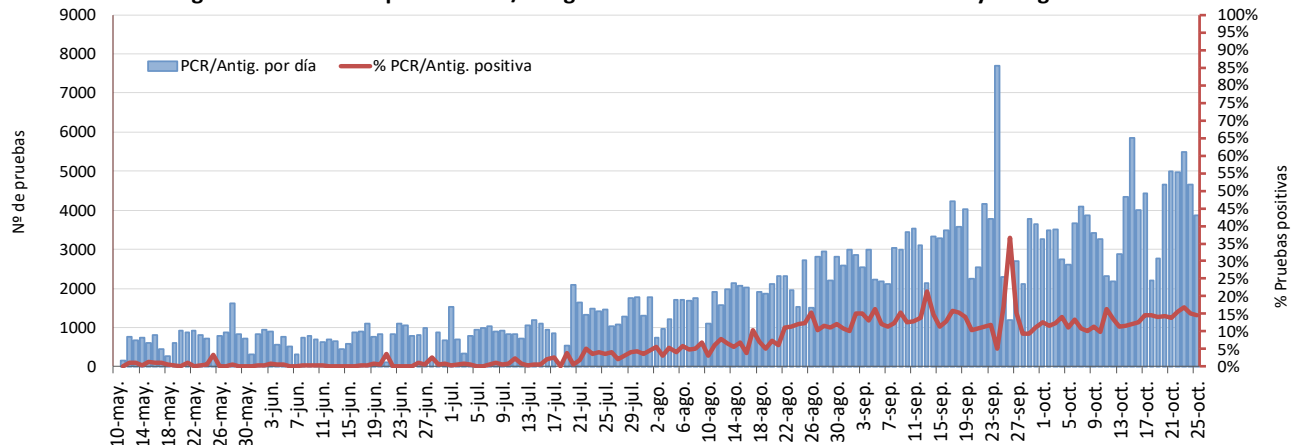


Figura 3. Número de casos confirmados, alta epidemiológica (curados) y fallecidos acumulados COVID19 desde el 10 de mayo. Región de Murcia.



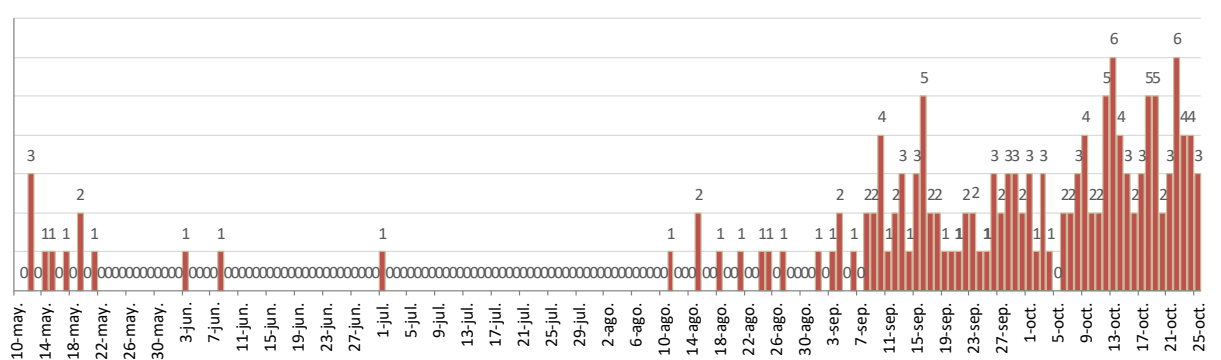
Fuente: Servicio de Epidemiología. D.G. Salud Pública y Adicciones.

Figura 4. Número de pruebas PCR/Antígeno diarias COVID-19 desde el 10 de mayo. Región de Murcia.



Fuente: Servicio de Epidemiología. D.G. Salud Pública y Adicciones.

Figura 5. Número de fallecidos COVID-19 desde el 10 de mayo confirmados por fecha de defunción. Región de Murcia.



Fuente: Servicio de Epidemiología. D.G. Salud Pública y Adicciones.



Tabla 1. Casos confirmados COVID19 desde 10 mayo por municipio residencia. Región de Murcia

Municipio	Población	Casos PCR/Ag.+ acum.	% Total casos	IA*	Casos PCR/Ag.+ últ.14 días		Casos PCR/Ag.+ últ. 7 días	
					Casos	IA*	Casos	IA*
Abanilla	6127	166	0,5%	2709,3	75	1224,1	22	359,1
Abarán	12964	165	0,5%	1272,8	60	462,8	35	270,0
Águilas	35301	374	1,1%	1059,5	117	331,4	48	136,0
Albudeite	1373	5	0,0%	364,2	5	364,2	5	364,2
Alcantarilla	42048	835	2,6%	1985,8	206	489,9	121	287,8
Alcázares, Los	16138	179	0,5%	1109,2	55	340,8	40	247,9
Aledo	1022	15	0,0%	1467,7	2	195,7	0	0,0
Alguazas	9638	260	0,8%	2697,7	68	705,5	48	498,0
Alhama de Murcia	22077	585	1,8%	2649,8	131	593,4	77	348,8
Archena	19301	532	1,6%	2756,3	161	834,2	92	476,7
Beniel	11318	310	0,9%	2739,0	141	1245,8	87	768,7
Blanca	6539	70	0,2%	1070,5	13	198,8	12	183,5
Bullas	11530	164	0,5%	1422,4	93	806,6	62	537,7
Calasparra	10178	44	0,1%	432,3	16	157,2	8	78,6
Campos del Río	2028	66	0,2%	3254,4	60	2958,6	57	2810,7
Caravaca de la Cruz	25760	460	1,4%	1785,7	152	590,1	100	388,2
Cartagena	214802	2643	8,1%	1230,4	773	359,9	398	185,3
Cehegín	14983	137	0,4%	914,4	57	380,4	40	267,0
Ceutí	11787	329	1,0%	2791,2	92	780,5	51	432,7
Cieza	34988	585	1,8%	1672,0	293	837,4	166	474,4
Fortuna	10112	394	1,2%	3896,4	147	1453,7	58	573,6
Fuente Álamo de Murcia	16583	491	1,5%	2960,9	125	753,8	71	428,1
Jumilla	25600	1251	3,8%	4886,7	157	613,3	80	312,5
Librilla	5305	65	0,2%	1225,3	31	584,4	21	395,9
Lorca	94404	3795	11,6%	4020,0	419	443,8	201	212,9
Lorquí	7141	239	0,7%	3346,9	62	868,2	40	560,1
Mazarrón	32209	527	1,6%	1636,2	73	226,6	43	133,5
Molina de Segura	71890	1703	5,2%	2368,9	503	699,7	259	360,3
Moratalla	7839	89	0,3%	1135,3	43	548,5	35	446,5
Mula	16883	440	1,3%	2606,2	112	663,4	68	402,8
Murcia	453258	9236	28,3%	2037,7	2811	620,2	1724	380,4
Ojós	500	5	0,0%	1000,0	2	400,0	1	200,0
Pliego	3847	55	0,2%	1429,7	26	675,9	15	389,9
Puerto Lumbreras	15394	194	0,6%	1260,2	43	279,3	31	201,4
Ricote	1264	13	0,0%	1028,5	5	395,6	5	395,6
San Javier	32489	506	1,5%	1557,5	166	510,9	97	298,6
San Pedro del Pinatar	25476	292	0,9%	1146,2	74	290,5	55	215,9
Santomera	16206	366	1,1%	2258,4	127	783,7	60	370,2
Torre-Pacheco	35676	876	2,7%	2455,4	274	768,0	175	490,5
Torres de Cotillas, Las	21471	488	1,5%	2272,8	141	656,7	88	409,9
Totana	32008	2192	6,7%	6848,3	325	1015,4	141	440,5
Ulea	874	6	0,0%	686,5	2	228,8	0	0,0
Unión, La	20225	211	0,6%	1043,3	58	286,8	41	202,7
Villanueva del Río Segura	2910	97	0,3%	3333,3	66	2268,0	55	1890,0
Yecla	34432	488	1,5%	1417,3	114	331,1	79	229,4
Otras CCAA		691	2,1%		139		73	
Desconocido		23	0,1%		5		2	
Total	1493898	32657	100,0%	2186,0	8620	577,0	4987	333,8

*IA: Incidencia acumulada x100.000 habitantes

Fuente: Servicio de Epidemiología, Dirección General de Salud Pública y Adicciones



Tabla 2. Casos confirmados COVID19 desde 10 de mayo y zona básica de pertenencia.

Región de Murcia

Zona Básica Salud	Población	Casos PCR/Ag.+ acum.	IA*	Casos PCR/Ag.+ últ.14 días		Casos PCR/Ag.+ últ. 7 días	
				Casos	IA*	Casos	IA*
Abanilla	6127	165	2693,0	76	1240,4	23	375,4
Abarán	12964	156	1203,3	60	462,8	34	262,3
Águilas / Norte	20849	200	959,3	64	307,0	27	129,5
Águilas / Sur	14519	163	1122,7	53	365,0	22	151,5
Alcantarilla / Casco	18862	319	1691,2	89	471,8	45	238,6
Alcantarilla / Sangonera	29395	562	1911,9	144	489,9	94	319,8
Alguazas	9638	256	2656,2	68	705,5	49	508,4
Alhama de Murcia	22077	566	2563,8	130	588,8	77	348,8
Archena	24849	633	2547,4	233	937,7	149	599,6
Beniel	11318	315	2783,2	145	1281,1	90	795,2
Blanca	6539	69	1055,2	13	198,8	12	183,5
Bullas	11530	161	1396,4	92	797,9	61	529,1
Calasparra	10555	50	473,7	18	170,5	8	75,8
Caravaca	21057	378	1795,1	141	669,6	90	427,4
Caravaca / Barranda	4874	72	1477,2	7	143,6	7	143,6
Cartagena / Casco Antiguo	18323	198	1080,6	61	332,9	27	147,4
Cartagena / Este	25416	262	1030,8	68	267,5	36	141,6
Cartagena / Isaac Peral	22732	395	1737,6	104	457,5	58	255,1
Cartagena / Los Barreros	10446	92	880,7	28	268,0	16	153,2
Cartagena / Los Dolores	16357	231	1412,2	49	299,6	26	159,0
Cartagena / Mar Menor	16711	82	490,7	20	119,7	12	71,8
Cartagena / Molinos Marfagones	15728	111	705,7	40	254,3	19	120,8
Cartagena / Oeste	21777	239	1097,5	73	335,2	33	151,5
Cartagena / Pozo Estrecho	12780	142	1111,1	50	391,2	31	242,6
Cartagena / San Antón	18738	381	2033,3	148	789,8	85	453,6
Cartagena / Santa Ana	19191	172	896,3	53	276,2	27	140,7
Cartagena / Santa Lucía	10425	92	882,5	32	307,0	9	86,3
Cartagena / La Manga	6866	40	582,6	21	305,9	16	233,0
Cehegín	14606	121	828,4	50	342,3	38	260,2
Ceutí	11787	311	2638,5	87	738,1	48	407,2
Cieza / Este	16485	294	1783,4	129	782,5	81	491,4
Cieza / Oeste	18503	0	0,0	0	0,0	0	0,0
Fortuna	10112	395	3906,3	147	1453,7	58	573,6
Fuente Álamo	16583	475	2864,4	124	747,8	70	422,1
Jumilla	25600	1146	4476,6	144	562,5	73	285,2
La Unión	20411	206	1009,3	57	279,3	42	205,8
Librilla	5305	64	1206,4	30	565,5	20	377,0
Lorca / Centro	18614	991	5323,9	120	644,7	59	317,0
Lorca / La Paca	3352	71	2118,1	23	686,2	7	208,8
Lorca / San Diego	20480	1163	5678,7	120	585,9	60	293,0
Lorca / San José	24876	1053	4233,0	107	430,1	57	229,1
Lorca / Sutullena	14506	343	2364,5	35	241,3	13	89,6
Lorca San Cristóbal	10024	5	49,9	1	10,0	0	0,0
Lorquí	7141	233	3262,8	60	840,2	38	532,1
Los Alcázares	16138	174	1078,2	54	334,6	40	247,9
Mazarrón	19343	249	1287,3	23	118,9	16	82,7
Mazarrón / Puerto	14195	262	1845,7	49	345,2	25	176,1



Tabla 2. Casos confirmados COVID19 desde 10 de mayo y zona básica pertenenc. (continuac.)

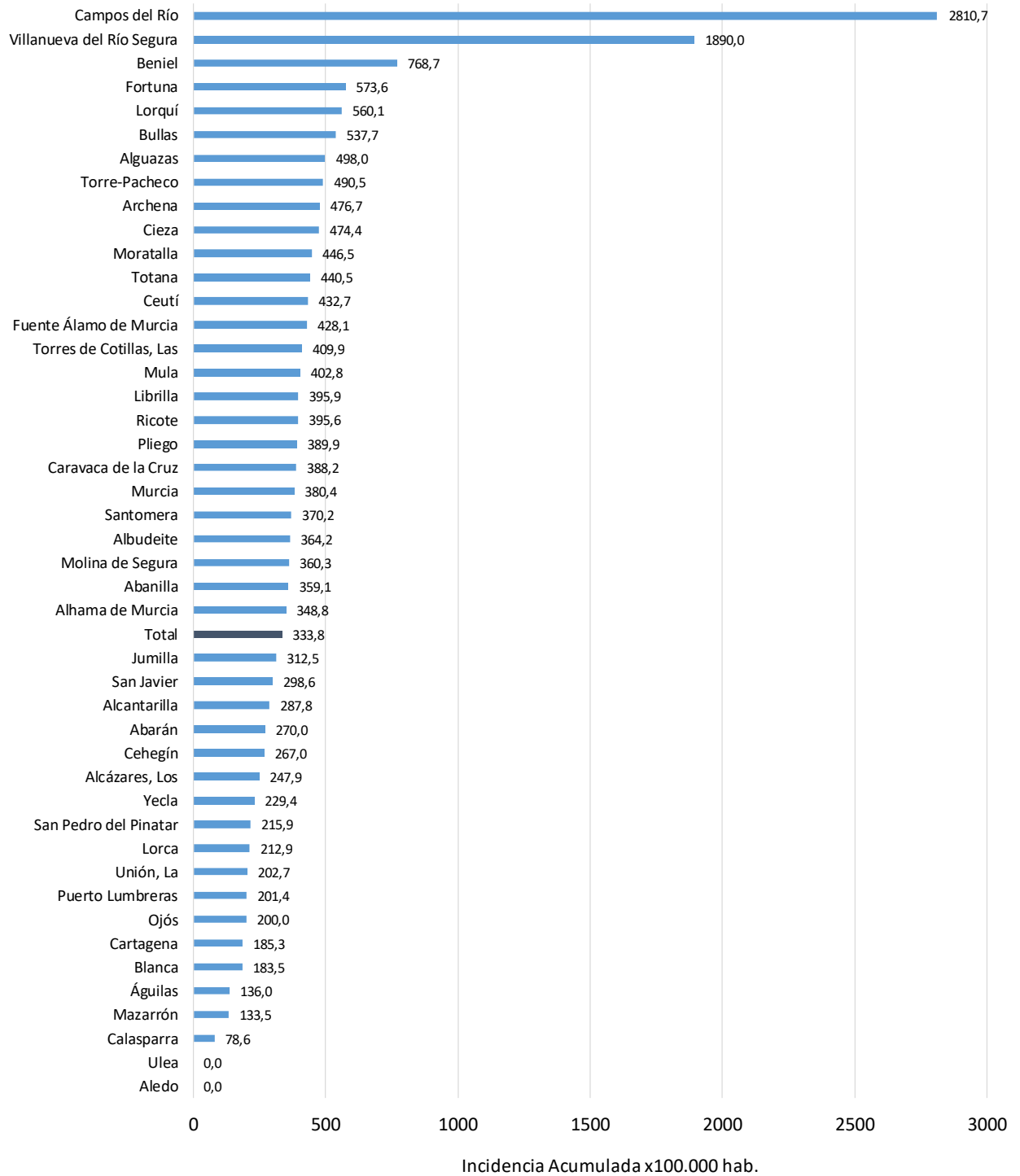
Zona Básica Salud	Población	Casos PCR/Ag.+ acum.	IA*	Casos PCR/Ag.+ últ.14 días		Casos PCR/Ag.+ últ. 7 días	
				Casos	IA*	Casos	IA*
Molina / Este	28158	247	877,2	142	504,3	63	223,7
Molina / Norte	22005	504	2290,4	137	622,6	75	340,8
Molina / Sur	21727	901	4146,9	215	989,6	117	538,5
Moratalla	7668	77	1004,2	42	547,7	34	443,4
Mula	24131	558	2312,4	202	837,1	145	600,9
Murcia / Algezares	12984	150	1155,3	52	400,5	38	292,7
Murcia / Aljucer	7699	108	1402,8	33	428,6	18	233,8
Murcia / Alquerías	14611	320	2190,1	68	465,4	42	287,5
Murcia / Barrio de El Carmen	16447	665	4043,3	126	766,1	87	529,0
Murcia / Beniaján	28622	448	1565,2	185	646,4	127	443,7
Murcia / Cabezo de Torres	21701	314	1446,9	105	483,8	66	304,1
Murcia / Campo de Cartagena	11708	165	1409,3	69	589,3	37	316,0
Murcia / Centro	19640	294	1496,9	103	524,4	66	336,0
Murcia / El Palmar	23889	529	2214,4	201	841,4	149	623,7
Murcia / El Ranero	12534	203	1619,6	63	502,6	44	351,0
Murcia / Espinardo	26474	311	1174,7	86	324,8	61	230,4
Murcia / Floridabanca	10748	352	3275,0	72	669,9	56	521,0
Murcia / Infante Juan Manuel	18164	349	1921,4	116	638,6	56	308,3
Murcia / La Alberca	18920	306	1617,3	125	660,7	80	422,8
Murcia / La Ñora	13158	199	1512,4	63	478,8	36	273,6
Murcia / Llano de Brujas	13119	194	1478,8	48	365,9	30	228,7
Murcia / Monteagudo	14241	170	1193,7	73	512,6	40	280,9
Murcia / Nonduermas	12785	288	2252,6	70	547,5	31	242,5
Murcia / Puente Tocinos	16655	446	2677,9	109	654,5	63	378,3
Murcia / San Andrés	26777	771	2879,3	218	814,1	109	407,1
Murcia / Sangonera la Verde	12296	203	1650,9	58	471,7	33	268,4
Murcia / Santa María de Gracia	12406	249	2007,1	92	741,6	61	491,7
Murcia / Santiago El Mayor	27142	554	2041,1	158	582,1	100	368,4
Murcia / Santiago y Zairaiche**	16613						
Murcia / Vista Alegre	15916	552	1696,9	181	556,4	104	319,7
Murcia / Vistabella	14864	446	3000,5	142	955,3	90	605,5
Murcia / Zarandona	6936	100	1441,8	36	519,0	19	273,9
Puerto Lumbreras	17879	220	1230,5	47	262,9	32	179,0
San Javier	30286	472	1558,5	156	515,1	90	297,2
San Pedro del Pinatar	25476	280	1099,1	73	286,5	55	215,9
Santomera	16206	353	2178,2	124	765,1	58	357,9
Torre Pacheco / Este	18795	515	2740,1	166	883,2	104	553,3
Torre Pacheco / Oeste	16881	342	2025,9	107	633,8	70	414,7
Torres de Cotillas	21471	475	2212,3	141	656,7	87	405,2
Totana / Norte	18986	1171	6167,7	177	932,3	84	442,4
Totana / Sur	14044	884	6294,5	133	947,0	46	327,5
Yecla / Este	18667	275	1473,2	58	310,7	36	192,9
Yecla Oeste	15765	204	1294,0	56	355,2	43	272,8
Otras CCAA		971		294		153	
Desconocido		1464		258		124	
Total	1493898	32657	2186,0	8620	577,0	4987	333,8

*IA: Incidencia acumulada x100.000 hab. ** Los casos pertenecen a Murcia / Vista Alegre

Fuente: Servicio de Epidemiología, Dirección General de Salud Pública y Adicciones



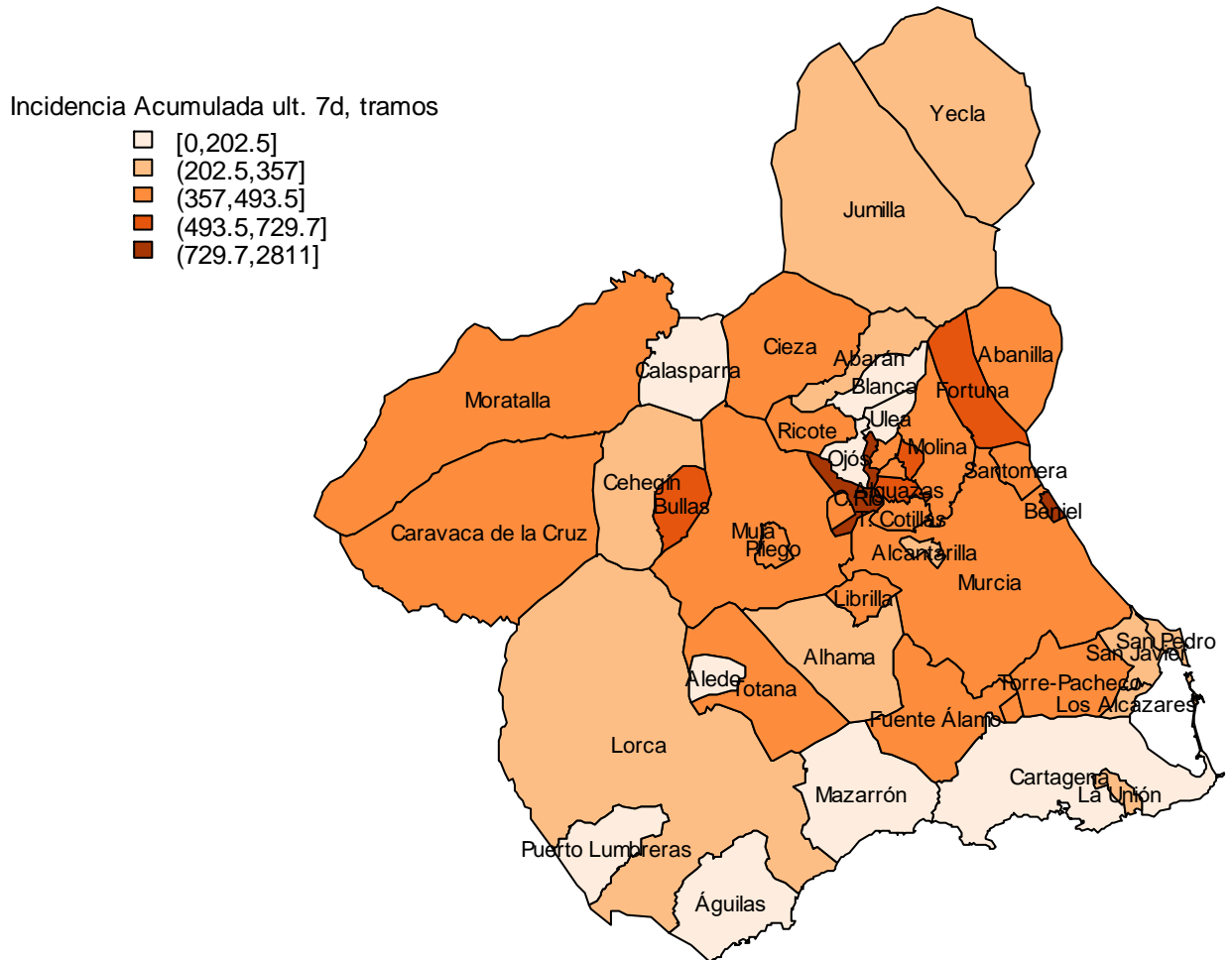
Figura 6. Incidencia acumulada x100.000 habitantes últimos 7 días según municipio de residencia. Región de Murcia



Fuente: Servicio de Epidemiología, Dirección General de Salud Pública y Adicciones



Mapa 1. Incidencia acumulada/100 000 hab. COVID19 últimos 7 días por municipio de residencia. Región de Murcia



Fuente: Servicio de Epidemiología, Dirección General de Salud Pública y Adicciones