

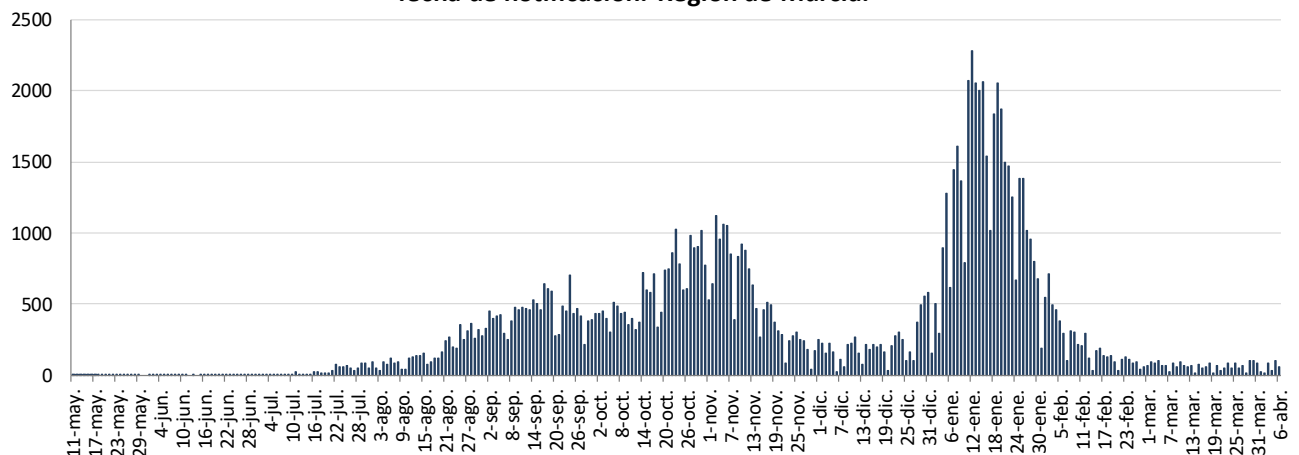


INFORME EPIDEMIOLÓGICO DIARIO COVID19 EN LA REGIÓN DE MURCIA 7 de abril de 2021

En la Región de Murcia hasta la fecha se han diagnosticado 108827 casos de COVID-19. Los casos activos actualmente son 621. Se encuentran hospitalizados 91 pacientes y de ellos, 26 en la UCI. El número total de fallecidos es de 1575.

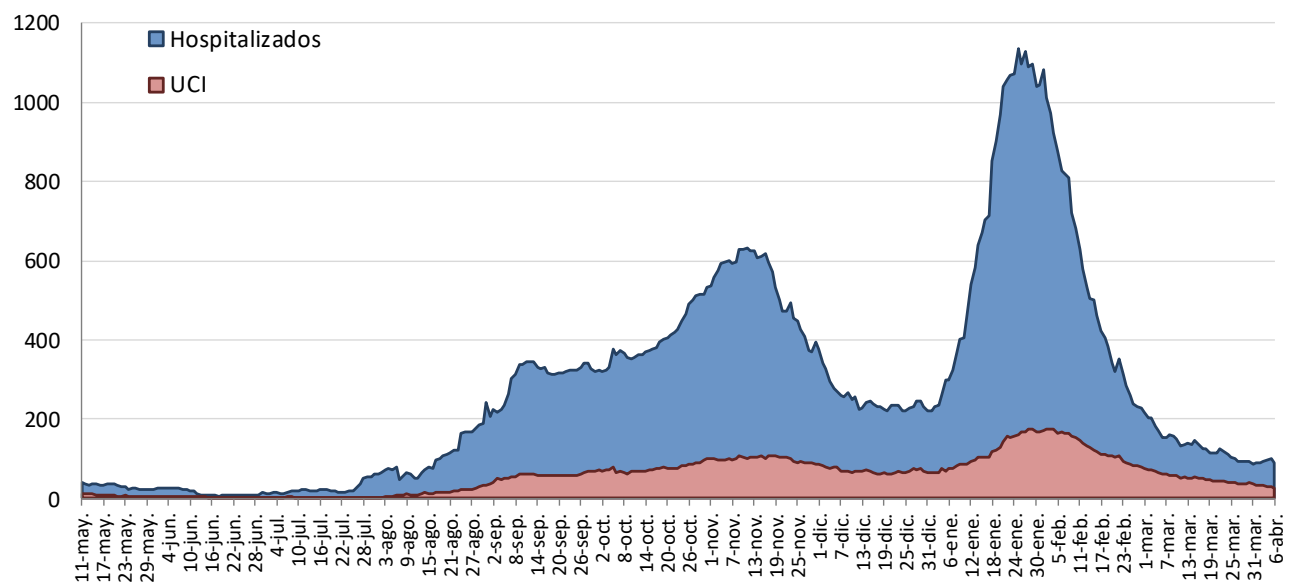
Importante resaltar que los **resultados son provisionales** y deben interpretarse con precaución por ser información dependiente del momento de su extracción. En las siguientes figuras y tablas se presentan con los datos epidemiológicos actualizados.

Figura 1. Número de casos confirmados COVID-19 desde el 10 de mayo 2020 por fecha de notificación. Región de Murcia.



Fuente: Servicio de Epidemiología. D.G. Salud Pública y Adicciones.

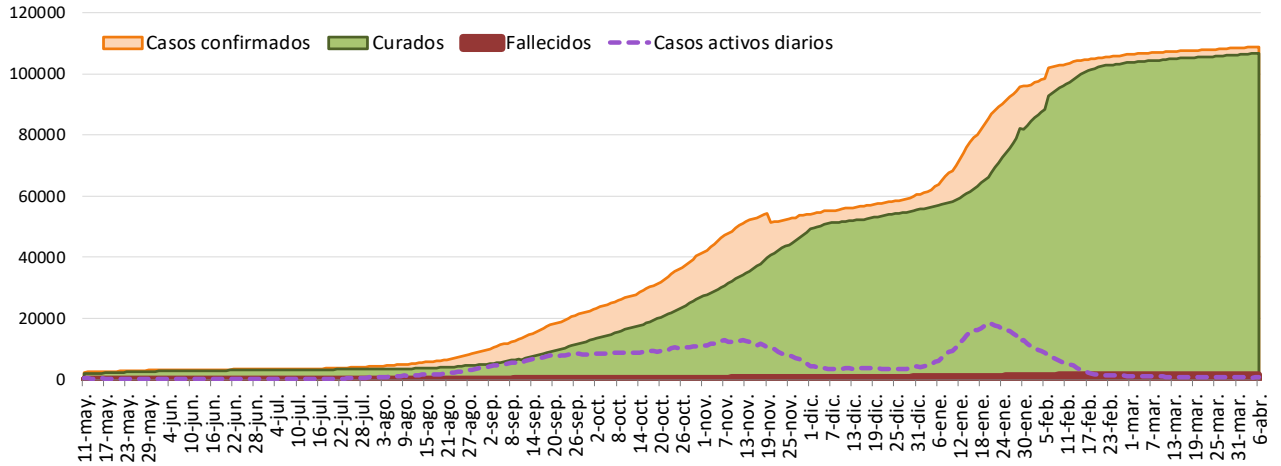
Figura 2. Número de personas que se encuentran hospitalizadas y en UCI diarias por COVID-19 (prevalencia) desde el 10 de mayo de 2020. Región de Murcia.



Fuente: Servicio de Epidemiología. D.G. Salud Pública y Adicciones.

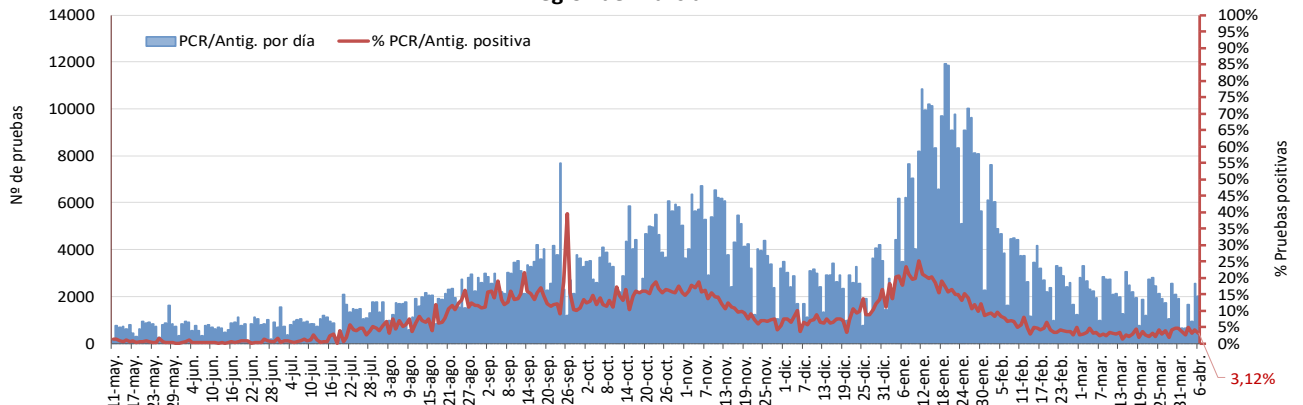


Figura 3. Número de casos confirmados, alta epidemiológica (curados) y fallecidos acumulados COVID19 desde el 10 de mayo 2020. Región de Murcia.



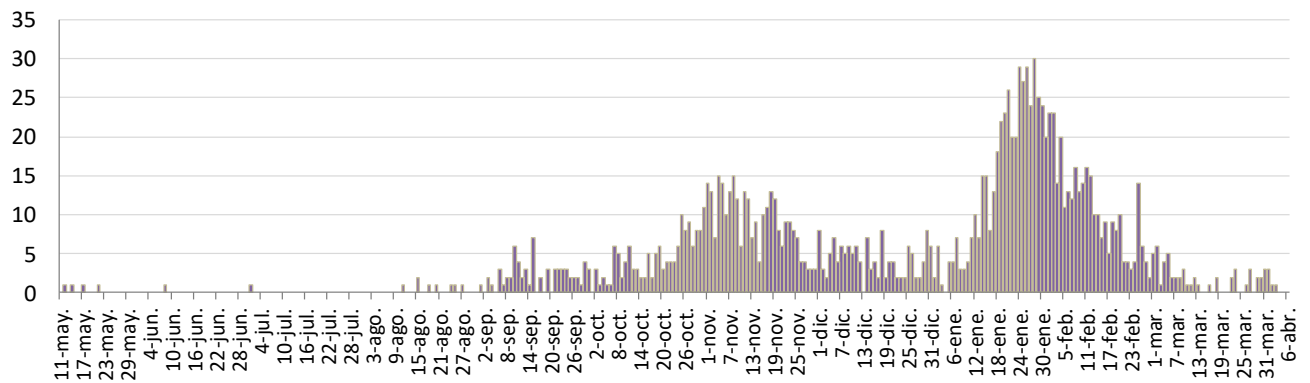
Fuente: Servicio de Epidemiología. D.G. Salud Pública y Adicciones.

Figura 4. Número de pruebas PCR/Antígeno diarias COVID-19 desde el 10 de mayo 2020. Región de Murcia.



Fuente: Servicio de Epidemiología. D.G. Salud Pública y Adicciones.

Figura 5. Número de fallecidos COVID-19 desde el 10 de mayo 2020 confirmados por fecha de defunción. Región de Murcia.



Fuente: Servicio de Epidemiología. D.G. Salud Pública y Adicciones.



Tabla 1. Casos confirmados COVID19 desde 10 mayo de 2020 por municipio residencia. Región de Murcia

Municipio	Población	Casos PCR/Ag.+ acum.	% Total casos	IA*	Casos PCR/Ag.+ últ.14 días		Casos PCR/Ag.+ últ. 7 días	
					Casos	IA*	Casos	IA*
Abanilla	6127	565	0,5%	9221,5	1	16,3	0	0,0
Abarán	12964	740	0,7%	5708,1	1	7,7	1	7,7
Águilas	35301	1313	1,2%	3719,4	29	82,2	9	25,5
Albudeite	1373	142	0,1%	10342,3	0	0,0	0	0,0
Alcantarilla	42048	2655	2,5%	6314,2	23	54,7	5	11,9
Alcázares, Los	16138	1090	1,0%	6754,2	16	99,1	7	43,4
Aledo	1022	42	0,0%	4109,6	0	0,0	0	0,0
Alguazas	9638	764	0,7%	7927,0	3	31,1	2	20,8
Alhama de Murcia	22077	1625	1,5%	7360,6	9	40,8	4	18,1
Archena	19301	1476	1,4%	7647,3	3	15,5	2	10,4
Beniel	11318	744	0,7%	6573,6	5	44,2	2	17,7
Blanca	6539	341	0,3%	5214,9	0	0,0	0	0,0
Bullas	11530	633	0,6%	5490,0	5	43,4	1	8,7
Calasparra	10178	403	0,4%	3959,5	12	117,9	8	78,6
Campos del Río	2028	181	0,2%	8925,0	0	0,0	0	0,0
Caravaca de la Cruz	25760	2592	2,4%	10062,1	2	7,8	0	0,0
Cartagena	214802	11484	10,6%	5346,3	155	72,2	62	28,9
Cehegín	14983	901	0,8%	6013,5	3	20,0	2	13,3
Ceutí	11787	1019	0,9%	8645,1	4	33,9	1	8,5
Cieza	34988	2613	2,4%	7468,3	55	157,2	15	42,9
Fortuna	10112	1138	1,1%	11254,0	1	9,9	0	0,0
Fuente Álamo de Murcia	16583	1205	1,1%	7266,5	23	138,7	7	42,2
Jumilla	25600	3117	2,9%	12175,8	10	39,1	3	11,7
Librilla	5305	254	0,2%	4787,9	1	18,9	0	0,0
Lorca	94404	7841	7,3%	8305,8	47	49,8	17	18,0
Lorquí	7141	537	0,5%	7520,0	4	56,0	2	28,0
Mazarrón	32209	1451	1,3%	4505,0	2	6,2	0	0,0
Molina de Segura	71890	4770	4,4%	6635,1	27	37,6	19	26,4
Moratalla	7839	806	0,7%	10281,9	2	25,5	1	12,8
Mula	16883	1569	1,5%	9293,4	6	35,5	0	0,0
Murcia	453258	32784	30,4%	7233,0	243	53,6	115	25,4
Ojós	500	14	0,0%	2800,0	0	0,0	0	0,0
Pliego	3847	184	0,2%	4782,9	0	0,0	0	0,0
Puerto Lumbreras	15394	748	0,7%	4859,0	64	415,7	54	350,8
Ricote	1264	87	0,1%	6882,9	0	0,0	0	0,0
San Javier	32489	2104	1,9%	6476,0	45	138,5	18	55,4
San Pedro del Pinatar	25476	1661	1,5%	6519,9	17	66,7	11	43,2
Santomera	16206	1036	1,0%	6392,7	1	6,2	1	6,2
Torre-Pacheco	35676	2937	2,7%	8232,4	80	224,2	28	78,5
Torres de Cotillas, Las	21471	1590	1,5%	7405,3	7	32,6	7	32,6
Totana	32008	3553	3,3%	11100,3	16	50,0	10	31,2
Ulea	874	45	0,0%	5148,7	0	0,0	0	0,0
Unión, La	20225	1062	1,0%	5250,9	14	69,2	9	44,5
Villanueva del Río Segura	2910	246	0,2%	8453,6	0	0,0	0	0,0
Yecla	34432	3920	3,6%	11384,8	6	17,4	1	2,9
Otras CCAA		2010	1,9%		41		23	
Desconocido		7	0,0%		1		1	
Región de Murcia	1493898	107999	100,0%	7229,3	984	65,9	448	30,0

*IA: Incidencia acumulada x100.000 habitantes

Fuente: Servicio de Epidemiología, Dirección General de Salud Pública y Adicciones



Tabla 2. Casos confirmados COVID19 desde 10 de mayo de 2020 y zona básica de pertenencia.

Región de Murcia

Zona Básica Salud	Población	Casos PCR/Ag.+ acum.	IA*	Casos PCR/Ag.+ últ.14 días		Casos PCR/Ag.+ últ. 7 días	
				Casos	IA*	Casos	IA*
Abanilla	6127	550	8976,7	1	16,3	0	0,0
Abarán	12964	701	5407,3	1	7,7	1	7,7
Águilas / Norte	20849	704	3376,7	16	76,7	7	33,6
Águilas / Sur	14519	544	3746,8	12	82,7	1	6,9
Alcantarilla / Casco	18862	978	5185,0	7	37,1	4	21,2
Alcantarilla / Sangonera	29395	1977	6725,6	13	44,2	1	3,4
Alguazas	9638	761	7895,8	3	31,1	2	20,8
Alhama de Murcia	22077	1563	7079,8	9	40,8	4	18,1
Archena	24849	1757	7070,7	3	12,1	2	8,0
Beniel	11318	716	6326,2	5	44,2	2	17,7
Blanca	6539	311	4756,1	0	0,0	0	0,0
Bullas	11530	617	5351,3	5	43,4	1	8,7
Calasparra	10555	401	3799,1	12	113,7	8	75,8
Caravaca	21057	2272	10789,8	1	4,7	0	0,0
Caravaca / Barranda	4874	239	4903,6	1	20,5	0	0,0
Cartagena / Casco Antiguo	18323	814	4442,5	11	60,0	8	43,7
Cartagena / Este	25416	1257	4945,7	31	122,0	10	39,3
Cartagena / Isaac Peral	22732	1314	5780,4	8	35,2	4	17,6
Cartagena / Los Barreros	10446	486	4652,5	4	38,3	3	28,7
Cartagena / Los Dolores	16357	1019	6229,7	21	128,4	5	30,6
Cartagena / Mar Menor	16711	594	3554,5	5	29,9	3	18,0
Cartagena / Molinos Marfagones	15728	675	4291,7	5	31,8	4	25,4
Cartagena / Oeste	21777	1067	4899,7	15	68,9	8	36,7
Cartagena / Pozo Estrecho	12780	546	4272,3	10	78,2	4	31,3
Cartagena / San Antón	18738	1241	6622,9	10	53,4	0	0,0
Cartagena / Santa Ana	19191	796	4147,8	9	46,9	4	20,8
Cartagena / Santa Lucía	10425	502	4815,3	17	163,1	7	67,1
Cartagena / La Manga	6866	186	2709,0	2	29,1	2	29,1
Cehegín	14606	848	5805,8	3	20,5	2	13,7
Ceutí	11787	976	8280,3	3	25,5	0	0,0
Cieza / Este	16485	1321	8013,3	35	212,3	12	72,8
Cieza / Oeste	18503	1206	6517,9	18	97,3	3	16,2
Fortuna	10112	1117	11046,3	1	9,9	0	0,0
Fuente Álamo	16583	1173	7073,5	22	132,7	6	36,2
Jumilla	25600	2934	11460,9	9	35,2	3	11,7
La Unión	20411	1045	5119,8	13	63,7	9	44,1
Librilla	5305	255	4806,8	1	18,9	0	0,0
Lorca / Centro	18614	1796	9648,7	10	53,7	6	32,2
Lorca / La Paca	3352	301	8979,7	2	59,7	0	0,0
Lorca / San Diego	20480	2511	8231,7	12	39,3	6	19,7
Lorca / San José	24876	1987	7987,6	12	48,2	2	8,0
Lorca / Sutullena	14506	818	5639,0	8	55,1	2	13,8
Lorca San Cristóbal	10024						
Lorquí	7141	523	7323,9	4	56,0	2	28,0
Los Alcázares	16138	1052	6518,8	17	105,3	8	49,6
Mazarrón	19343	817	4223,8	0	0,0	0	0,0
Mazarrón / Puerto	14195	599	4219,8	2	14,1	0	0,0



Tabla 2. Casos confirmados COVID19 desde 10 de mayo de 2020 y zona básica pertenenc. (continuac.)

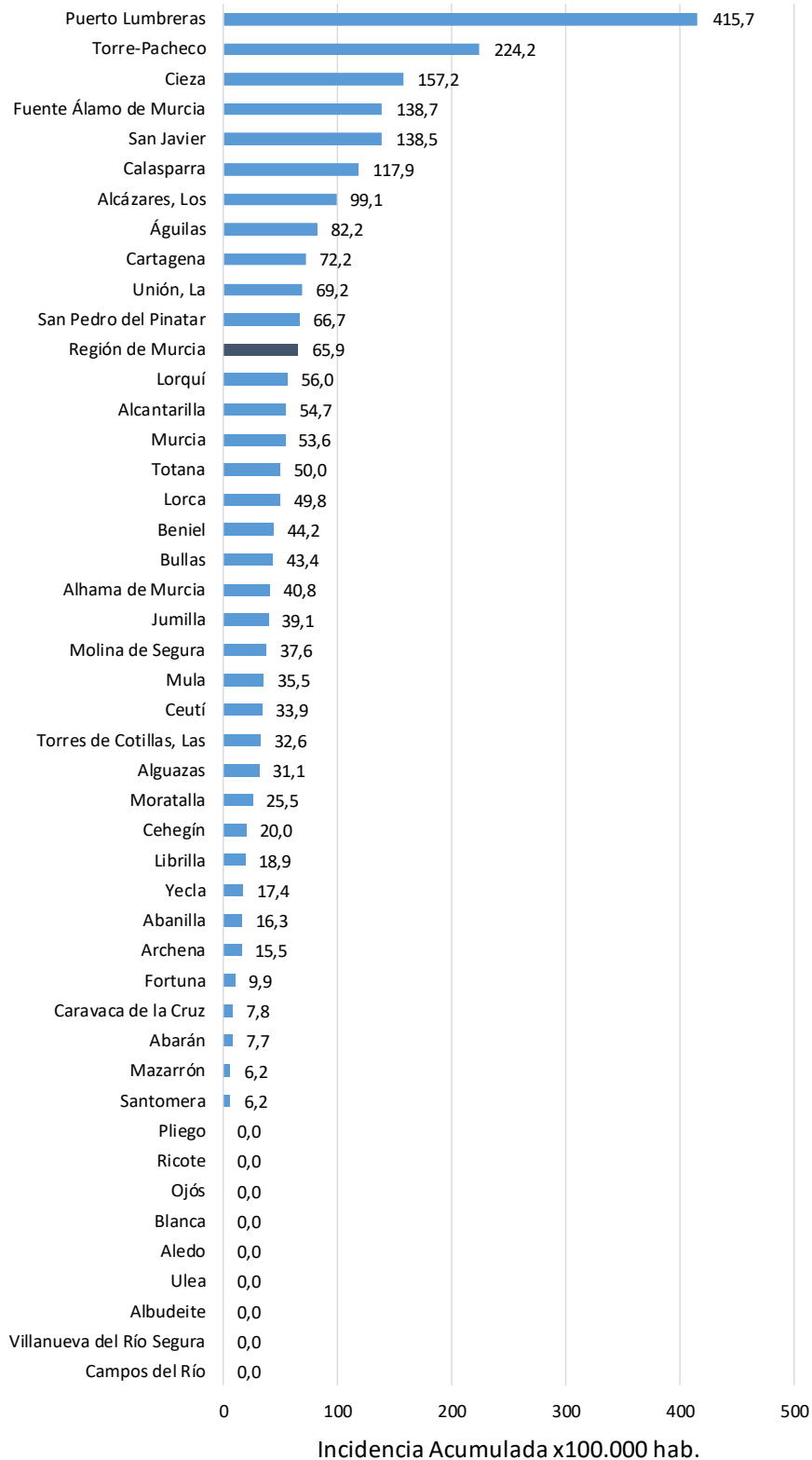
Zona Básica Salud	Población	Casos PCR/Ag.+ acum.	IA*	Casos PCR/Ag.+ últ.14 días		Casos PCR/Ag.+ últ. 7 días	
				Casos	IA*	Casos	IA*
Molina / Este	28158	771	2738,1	4	14,2	3	10,7
Molina / Norte	22005	1485	6748,5	7	31,8	6	27,3
Molina / Sur	21727	2204	10144,1	14	64,4	9	41,4
Moratalla	7668	766	9989,6	2	26,1	1	13,0
Mula	24131	2004	8304,7	6	24,9	0	0,0
Murcia / Algezares	12984	777	5984,3	13	100,1	8	61,6
Murcia / Aljucer	7699	494	6416,4	9	116,9	4	52,0
Murcia / Alquerías	14611	921	6303,5	3	20,5	1	6,8
Murcia / Barrio de El Carmen	16447	1564	9509,3	7	42,6	2	12,2
Murcia / Beniaján	28622	1785	6236,5	13	45,4	6	21,0
Murcia / Cabezo de Torres	21701	1336	6156,4	5	23,0	3	13,8
Murcia / Campo de Cartagena	11708	567	4842,8	11	94,0	4	34,2
Murcia / Centro	19640	1042	5305,5	11	56,0	6	30,5
Murcia / El Palmar	23889	2011	8418,1	18	75,3	9	37,7
Murcia / El Ranero	12534	782	6239,0	6	47,9	4	31,9
Murcia / Espinardo	26474	1459	5511,1	6	22,7	4	15,1
Murcia / Floridabanca	10748	947	8810,9	8	74,4	6	55,8
Murcia / Infante Juan Manuel	18164	1377	7580,9	9	49,5	7	38,5
Murcia / La Alberca	18920	1266	6691,3	11	58,1	7	37,0
Murcia / La Ñora	13158	854	6490,3	9	68,4	1	7,6
Murcia / Llano de Brujas	13119	922	7028,0	7	53,4	2	15,2
Murcia / Monteagudo	14241	743	5217,3	0	0,0	0	0,0
Murcia / Nonduermas	12785	784	6132,2	6	46,9	0	0,0
Murcia / Puente Tocinos	16655	1513	9084,4	1	6,0	0	0,0
Murcia / San Andrés	26777	2030	7581,1	9	33,6	2	7,5
Murcia / Sangonera la Verde	12296	905	7360,1	15	122,0	5	40,7
Murcia / Santa María de Gracia	12406	879	7085,3	5	40,3	4	32,2
Murcia / Santiago El Mayor	27142	1769	6517,6	15	55,3	10	36,8
Murcia / Santiago y Zairaiche**	16613						
Murcia / Vista Alegre	15916	1891	5813,3	22	67,6	8	24,6
Murcia / Vistabella	14864	1345	9048,7	6	40,4	4	26,9
Murcia / Zarandona	6936	465	6704,2	4	57,7	3	43,3
Puerto Lumbreras	17879	842	4709,4	65	363,6	55	307,6
San Javier	30286	1930	6372,6	42	138,7	17	56,1
San Pedro del Pinatar	25476	1605	6300,0	17	66,7	11	43,2
Santomera	16206	1008	6219,9	1	6,2	1	6,2
Torre Pacheco / Este	18795	1610	8566,1	42	223,5	11	58,5
Torre Pacheco / Oeste	16881	1263	7481,8	36	213,3	15	88,9
Torres de Cotillas	21471	1531	7130,5	7	32,6	7	32,6
Totana / Norte	18986	1880	9902,0	10	52,7	7	36,9
Totana / Sur	14044	1490	10609,5	5	35,6	3	21,4
Yecla / Este	18667	2202	11796,2	4	21,4	1	5,4
Yecla Oeste	15765	1634	10364,7	2	12,7	0	0,0
Otras CCAA		2010		41		23	
Desconocido		5469		41		12	
Región de Murcia	1493898	107999	7229,3	984	65,9	448	30,0

*IA: Incidencia acumulada x100.000 hab. ** Los casos pertenecen a Murcia / Vista Alegre

Fuente: Servicio de Epidemiología, Dirección General de Salud Pública y Adicciones



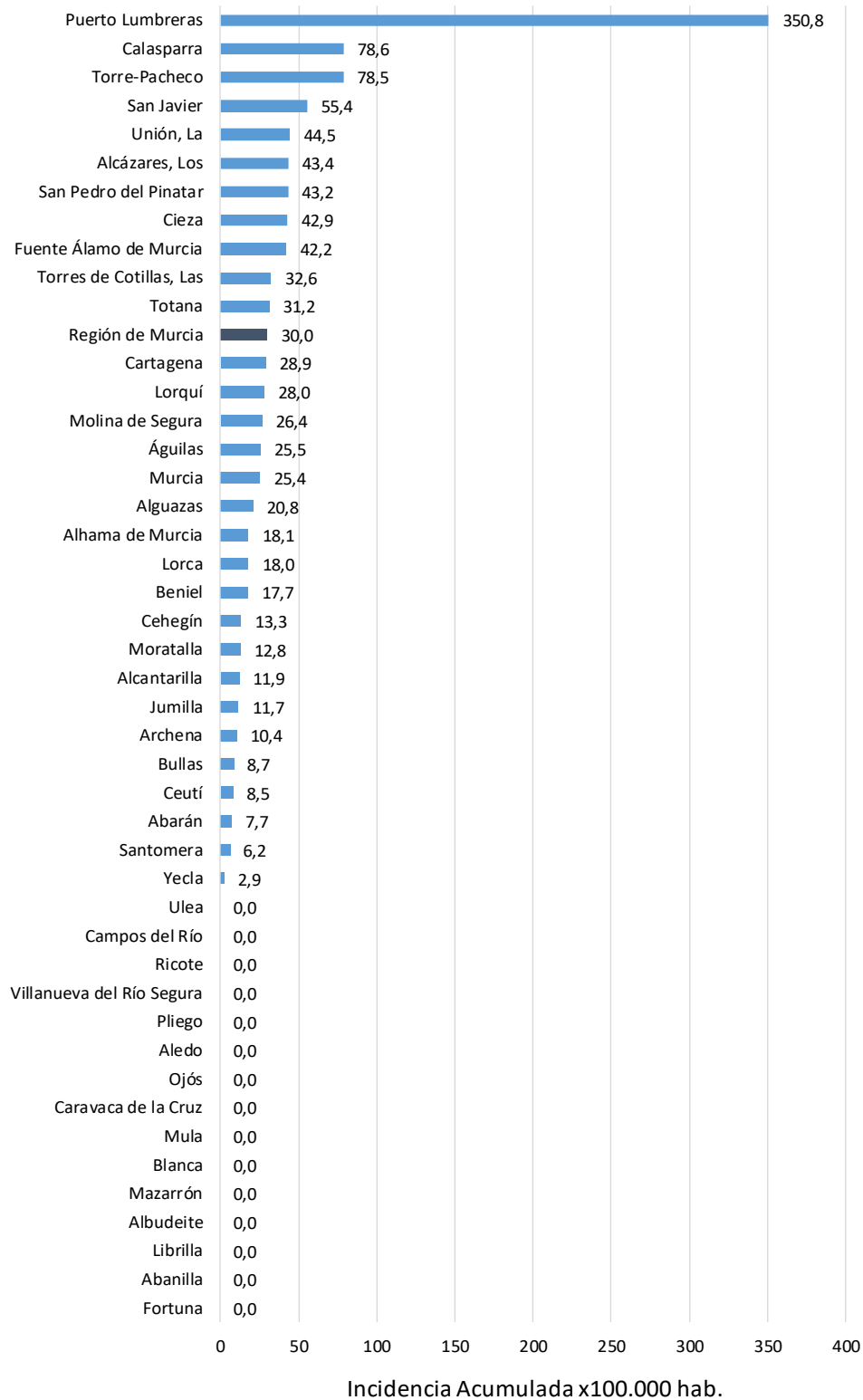
Figura 6. Incidencia acumulada x100.000 habitantes
últimos 14 días según municipio de residencia.
Región de Murcia



Fuente: Servicio de Epidemiología, Dirección General de Salud Pública y Adicciones



Figura 7. Incidencia acumulada x100.000 habitantes
últimos 7 días según municipio de residencia.
Región de Murcia



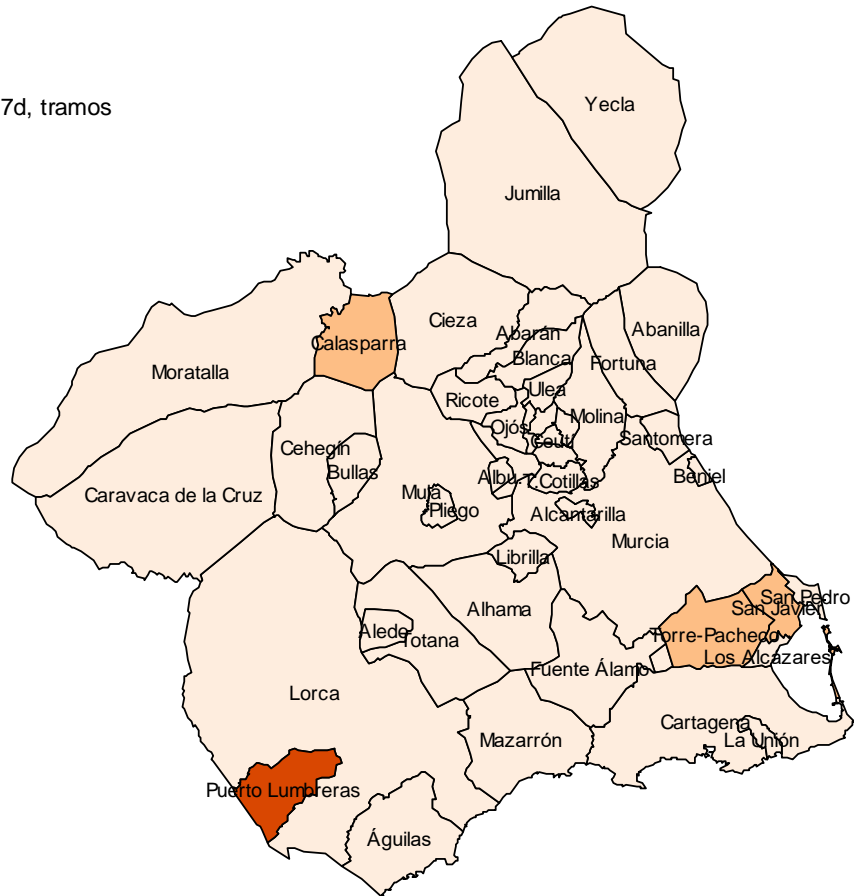
Fuente: Servicio de Epidemiología, Dirección General de Salud Pública y Adicciones



Mapa 1. Incidencia acumulada/100 000 hab. COVID19 últimos 7 días por municipio de residencia. Región de Murcia

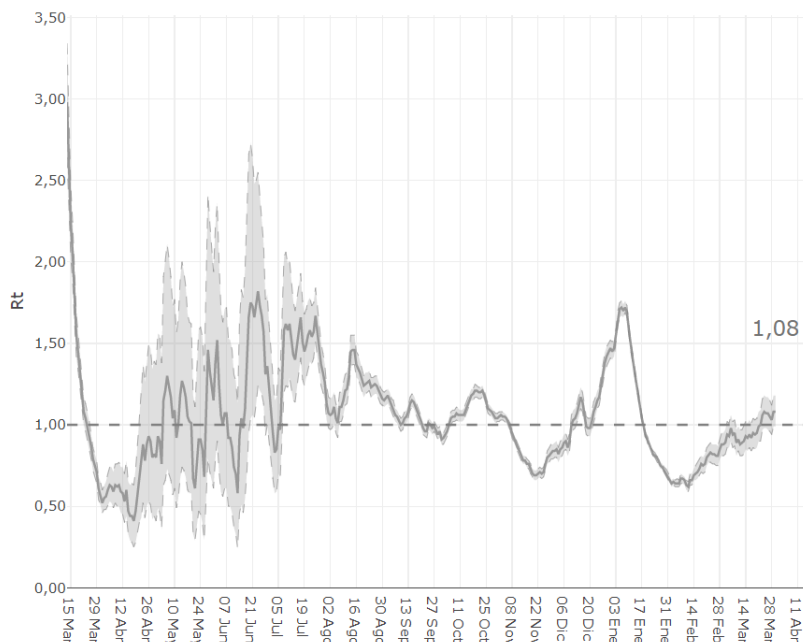
Incidencia Acumulada ult. 7d, tramos

- 0-50
- 50-150
- 150-250
- >250



Fuente: Servicio de Epidemiología, Dirección General de Salud Pública y Adicciones

Figura 8. Número reproductivo básico instantáneo (Rt). Región de Murcia



Fuente: RENAVE, Ministerio de Sanidad