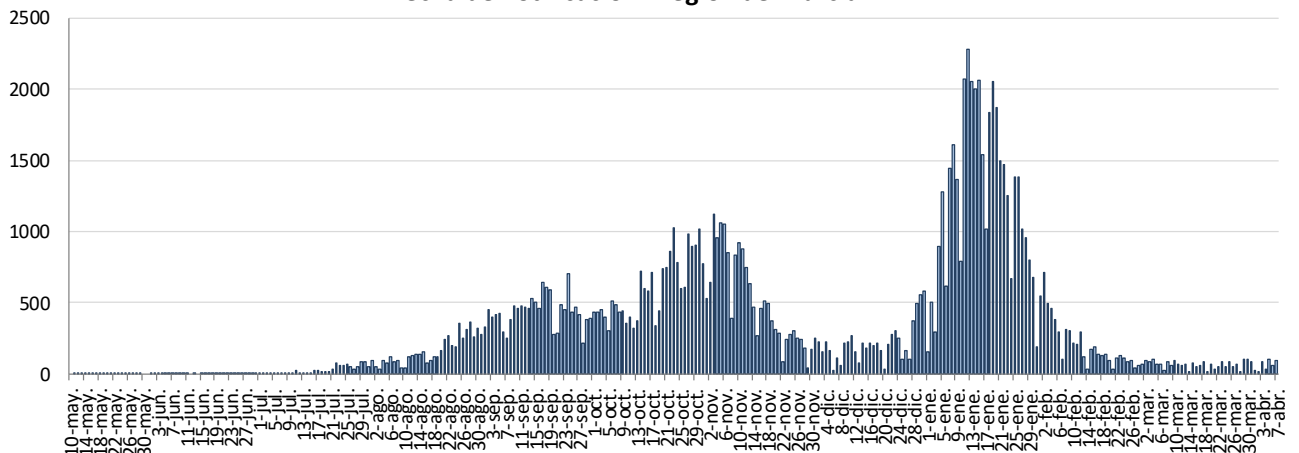




INFORME EPIDEMIOLÓGICO DIARIO COVID19 EN LA REGIÓN DE MURCIA 8 de abril de 2021

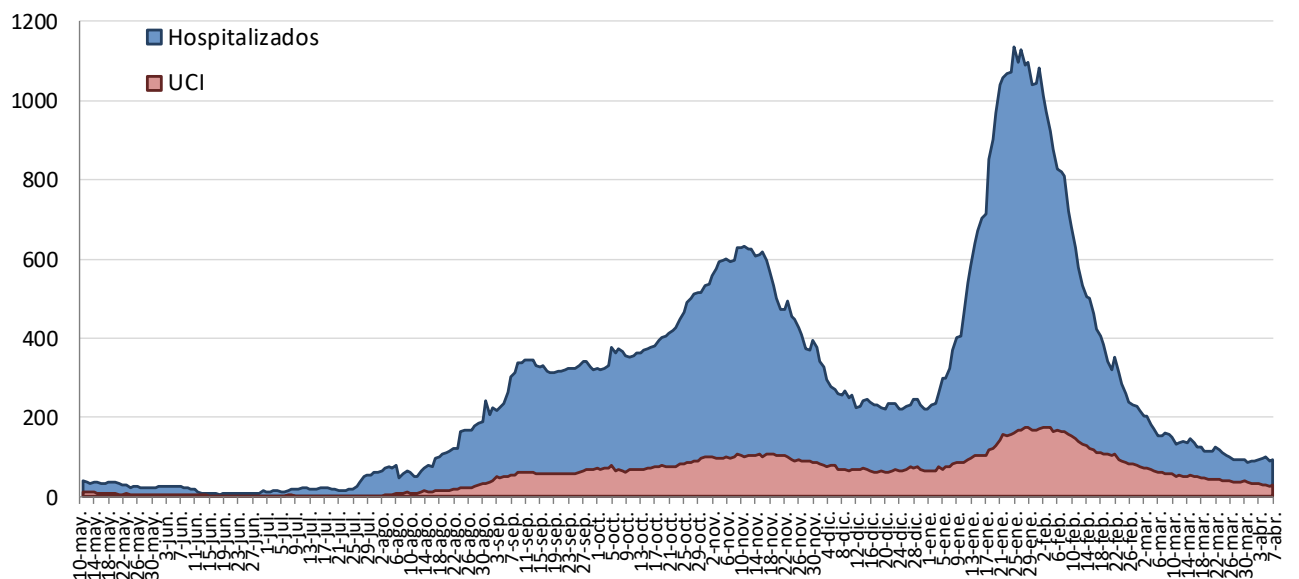
En la Región de Murcia hasta la fecha se han diagnosticado 108923 casos de COVID-19. Los casos activos actualmente son 632. Se encuentran hospitalizados 94 pacientes y de ellos, 28 en la UCI. El número total de fallecidos es de 1576. Importante resaltar que los **resultados son provisionales** y deben interpretarse con precaución por ser información dependiente del momento de su extracción. En las siguientes figuras y tablas se presentan con los datos epidemiológicos actualizados.

Figura 1. Número de casos confirmados COVID-19 desde el 10 de mayo 2020 por fecha de notificación. Región de Murcia.



Fuente: Servicio de Epidemiología. D.G. Salud Pública y Adicciones.

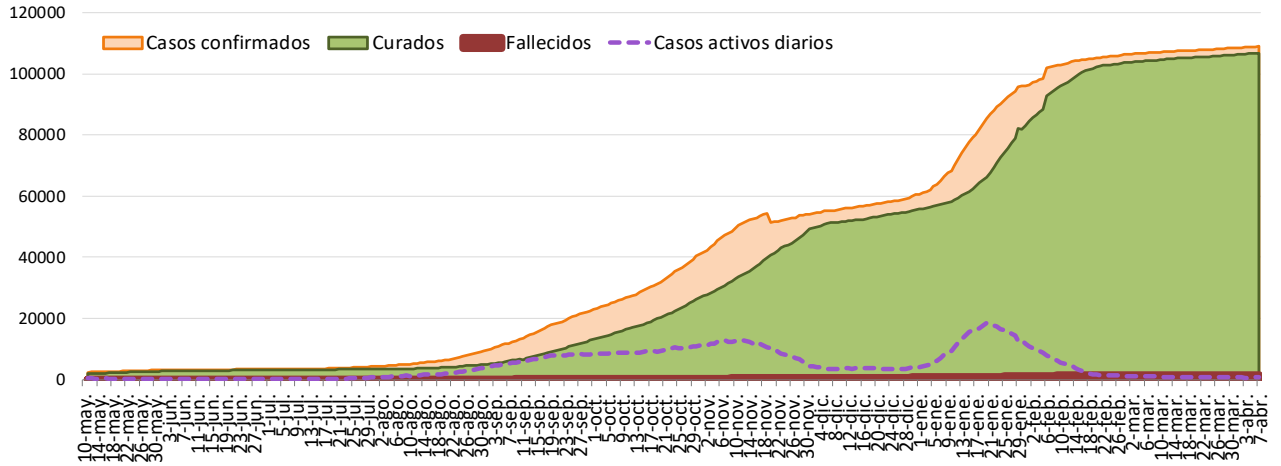
Figura 2. Número de personas que se encuentran hospitalizadas y en UCI diarias por COVID-19 (prevalencia) desde el 10 de mayo de 2020. Región de Murcia.



Fuente: Servicio de Epidemiología. D.G. Salud Pública y Adicciones.

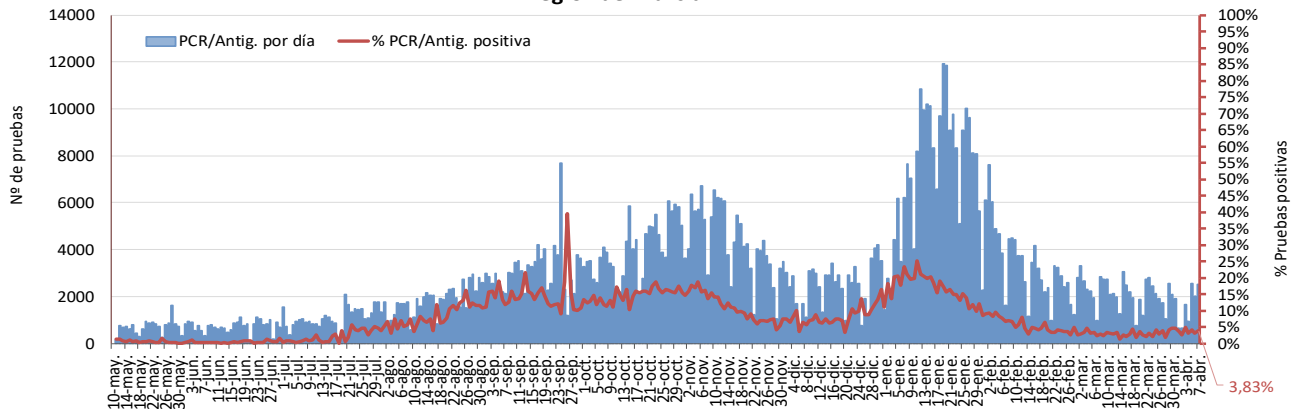


Figura 3. Número de casos confirmados, alta epidemiológica (curados) y fallecidos acumulados COVID19 desde el 10 de mayo 2020. Región de Murcia.



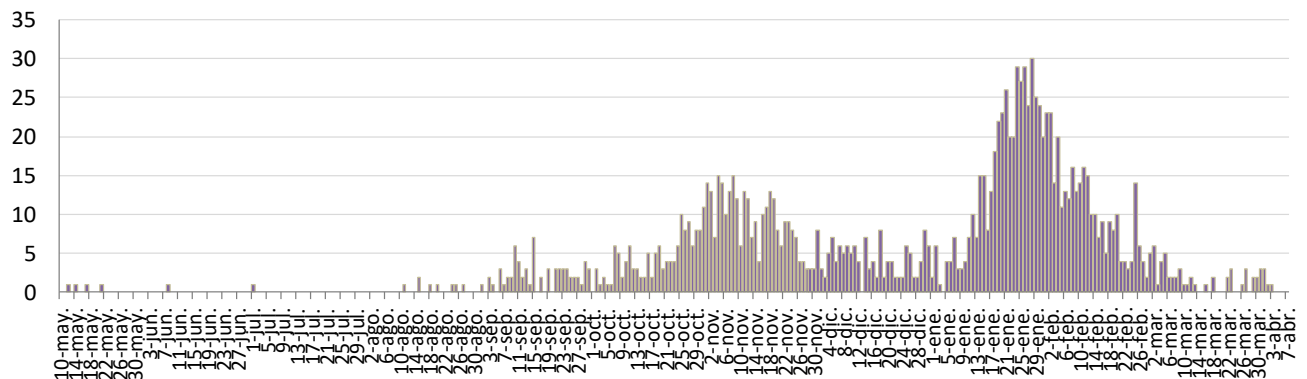
Fuente: Servicio de Epidemiología. D.G. Salud Pública y Adicciones.

Figura 4. Número de pruebas PCR/Antígeno diarias COVID-19 desde el 10 de mayo 2020. Región de Murcia.



Fuente: Servicio de Epidemiología. D.G. Salud Pública y Adicciones.

Figura 5. Número de fallecidos COVID-19 desde el 10 de mayo 2020 confirmados por fecha de defunción. Región de Murcia.



Fuente: Servicio de Epidemiología. D.G. Salud Pública y Adicciones.



Tabla 1. Casos confirmados COVID19 desde 10 mayo de 2020 por municipio residencia. Región de Murcia

Municipio	Población	Casos PCR/Ag.+ acum.	% Total casos	IA*	Casos PCR/Ag.+ últ.14 días		Casos PCR/Ag.+ últ. 7 días	
					Casos	IA*	Casos	IA*
Abanilla	6127	565	0,5%	9221,5	1	16,3	0	0,0
Abarán	12964	740	0,7%	5708,1	1	7,7	0	0,0
Águilas	35301	1314	1,2%	3722,3	29	82,2	8	22,7
Albudeite	1373	142	0,1%	10342,3	0	0,0	0	0,0
Alcantarilla	42048	2657	2,5%	6319,0	23	54,7	6	14,3
Alcázares, Los	16138	1091	1,0%	6760,4	16	99,1	5	31,0
Aledo	1022	42	0,0%	4109,6	0	0,0	0	0,0
Alguazas	9638	765	0,7%	7937,3	4	41,5	3	31,1
Alhama de Murcia	22077	1629	1,5%	7378,7	12	54,4	4	18,1
Archena	19301	1477	1,4%	7652,5	4	20,7	3	15,5
Beniel	11318	744	0,7%	6573,6	5	44,2	2	17,7
Blanca	6539	341	0,3%	5214,9	0	0,0	0	0,0
Bullas	11530	633	0,6%	5490,0	5	43,4	1	8,7
Calasparra	10178	403	0,4%	3959,5	12	117,9	8	78,6
Campos del Río	2028	181	0,2%	8925,0	0	0,0	0	0,0
Caravaca de la Cruz	25760	2592	2,4%	10062,1	2	7,8	0	0,0
Cartagena	214802	11505	10,6%	5356,1	171	79,6	72	33,5
Cehegín	14983	901	0,8%	6013,5	2	13,3	2	13,3
Ceutí	11787	1019	0,9%	8645,1	4	33,9	0	0,0
Cieza	34988	2615	2,4%	7474,0	51	145,8	17	48,6
Fortuna	10112	1138	1,1%	11254,0	0	0,0	0	0,0
Fuente Álamo de Murcia	16583	1206	1,1%	7272,5	19	114,6	4	24,1
Jumilla	25600	3117	2,9%	12175,8	8	31,3	1	3,9
Librilla	5305	254	0,2%	4787,9	1	18,9	0	0,0
Lorca	94404	7844	7,3%	8309,0	47	49,8	14	14,8
Lorquí	7141	537	0,5%	7520,0	4	56,0	2	28,0
Mazarrón	32209	1450	1,3%	4501,8	2	6,2	0	0,0
Molina de Segura	71890	4774	4,4%	6640,7	31	43,1	20	27,8
Moratalla	7839	807	0,7%	10294,7	3	38,3	1	12,8
Mula	16883	1569	1,5%	9293,4	5	29,6	0	0,0
Murcia	453258	32831	30,4%	7243,3	266	58,7	137	30,2
Ojós	500	14	0,0%	2800,0	0	0,0	0	0,0
Pliego	3847	184	0,2%	4782,9	0	0,0	0	0,0
Puerto Lumbreras	15394	754	0,7%	4898,0	70	454,7	56	363,8
Ricote	1264	87	0,1%	6882,9	0	0,0	0	0,0
San Javier	32489	2110	2,0%	6494,5	49	150,8	21	64,6
San Pedro del Pinatar	25476	1661	1,5%	6519,9	18	70,7	9	35,3
Santomera	16206	1036	1,0%	6392,7	1	6,2	0	0,0
Torre-Pacheco	35676	2939	2,7%	8238,0	77	215,8	26	72,9
Torres de Cotillas, Las	21471	1591	1,5%	7410,0	8	37,3	6	27,9
Totana	32008	3553	3,3%	11100,3	16	50,0	6	18,7
Ulea	874	45	0,0%	5148,7	0	0,0	0	0,0
Unión, La	20225	1067	1,0%	5275,6	20	98,9	10	49,4
Villanueva del Río Segura	2910	246	0,2%	8453,6	0	0,0	0	0,0
Yecla	34432	3920	3,6%	11384,8	6	17,4	0	0,0
Otras CCAA		2016	1,9%		43		23	
Desconocido		7	0,0%		1		1	
Región de Murcia	1493898	108113	100,0%	7237,0	1037	69,4	468	31,3

*IA: Incidencia acumulada x100.000 habitantes

Fuente: Servicio de Epidemiología, Dirección General de Salud Pública y Adicciones



Tabla 2. Casos confirmados COVID19 desde 10 de mayo de 2020 y zona básica de pertenencia.

Región de Murcia

Zona Básica Salud	Población	Casos PCR/Ag.+ acum.	IA*	Casos PCR/Ag.+ últ.14 días		Casos PCR/Ag.+ últ. 7 días	
				Casos	IA*	Casos	IA*
Abanilla	6127	550	8976,7	1	16,3	0	0,0
Abarán	12964	701	5407,3	1	7,7	0	0,0
Águilas / Norte	20849	705	3381,5	16	76,7	7	33,6
Águilas / Sur	14519	544	3746,8	12	82,7	1	6,9
Alcantarilla / Casco	18862	979	5190,3	8	42,4	5	26,5
Alcantarilla / Sangonera	29395	1978	6729,0	12	40,8	1	3,4
Alguazas	9638	762	7906,2	4	41,5	3	31,1
Alhama de Murcia	22077	1567	7097,9	12	54,4	4	18,1
Archena	24849	1757	7070,7	3	12,1	2	8,0
Beniel	11318	716	6326,2	5	44,2	2	17,7
Blanca	6539	311	4756,1	0	0,0	0	0,0
Bullas	11530	617	5351,3	5	43,4	1	8,7
Calasparra	10555	401	3799,1	12	113,7	8	75,8
Caravaca	21057	2273	10794,5	1	4,7	0	0,0
Caravaca / Barranda	4874	239	4903,6	1	20,5	0	0,0
Cartagena / Casco Antiguo	18323	815	4448,0	12	65,5	7	38,2
Cartagena / Este	25416	1261	4961,4	34	133,8	13	51,1
Cartagena / Isaac Peral	22732	1314	5780,4	8	35,2	3	13,2
Cartagena / Los Barreros	10446	486	4652,5	3	28,7	3	28,7
Cartagena / Los Dolores	16357	1020	6235,9	22	134,5	5	30,6
Cartagena / Mar Menor	16711	596	3566,5	8	47,9	6	35,9
Cartagena / Molinos Marfagones	15728	675	4291,7	6	38,1	5	31,8
Cartagena / Oeste	21777	1071	4918,0	18	82,7	10	45,9
Cartagena / Pozo Estrecho	12780	547	4280,1	10	78,2	2	15,6
Cartagena / San Antón	18738	1242	6628,2	10	53,4	1	5,3
Cartagena / Santa Ana	19191	796	4147,8	9	46,9	4	20,8
Cartagena / Santa Lucía	10425	507	4863,3	21	201,4	11	105,5
Cartagena / La Manga	6866	187	2723,6	3	43,7	1	14,6
Cehegín	14606	848	5805,8	2	13,7	2	13,7
Ceutí	11787	976	8280,3	3	25,5	0	0,0
Cieza / Este	16485	1321	8013,3	33	200,2	12	72,8
Cieza / Oeste	18503	1207	6523,3	16	86,5	4	21,6
Fortuna	10112	1117	11046,3	0	0,0	0	0,0
Fuente Álamo	16583	1174	7079,5	18	108,5	3	18,1
Jumilla	25600	2934	11460,9	8	31,3	1	3,9
La Unión	20411	1050	5144,3	18	88,2	9	44,1
Librilla	5305	255	4806,8	1	18,9	0	0,0
Lorca / Centro	18614	1800	9670,1	13	69,8	7	37,6
Lorca / La Paca	3352	301	8979,7	2	59,7	0	0,0
Lorca / San Diego	20480	2511	8231,7	12	39,3	4	13,1
Lorca / San José	24876	1986	7983,6	10	40,2	1	4,0
Lorca / Sutullena	14506	818	5639,0	7	48,3	1	6,9
Lorca San Cristóbal	10024						
Lorquí	7141	523	7323,9	4	56,0	2	28,0
Los Alcázares	16138	1053	6525,0	17	105,3	6	37,2
Mazarrón	19343	816	4218,6	0	0,0	0	0,0
Mazarrón / Puerto	14195	599	4219,8	2	14,1	0	0,0



Tabla 2. Casos confirmados COVID19 desde 10 de mayo de 2020 y zona básica pertenenc. (continuac.)

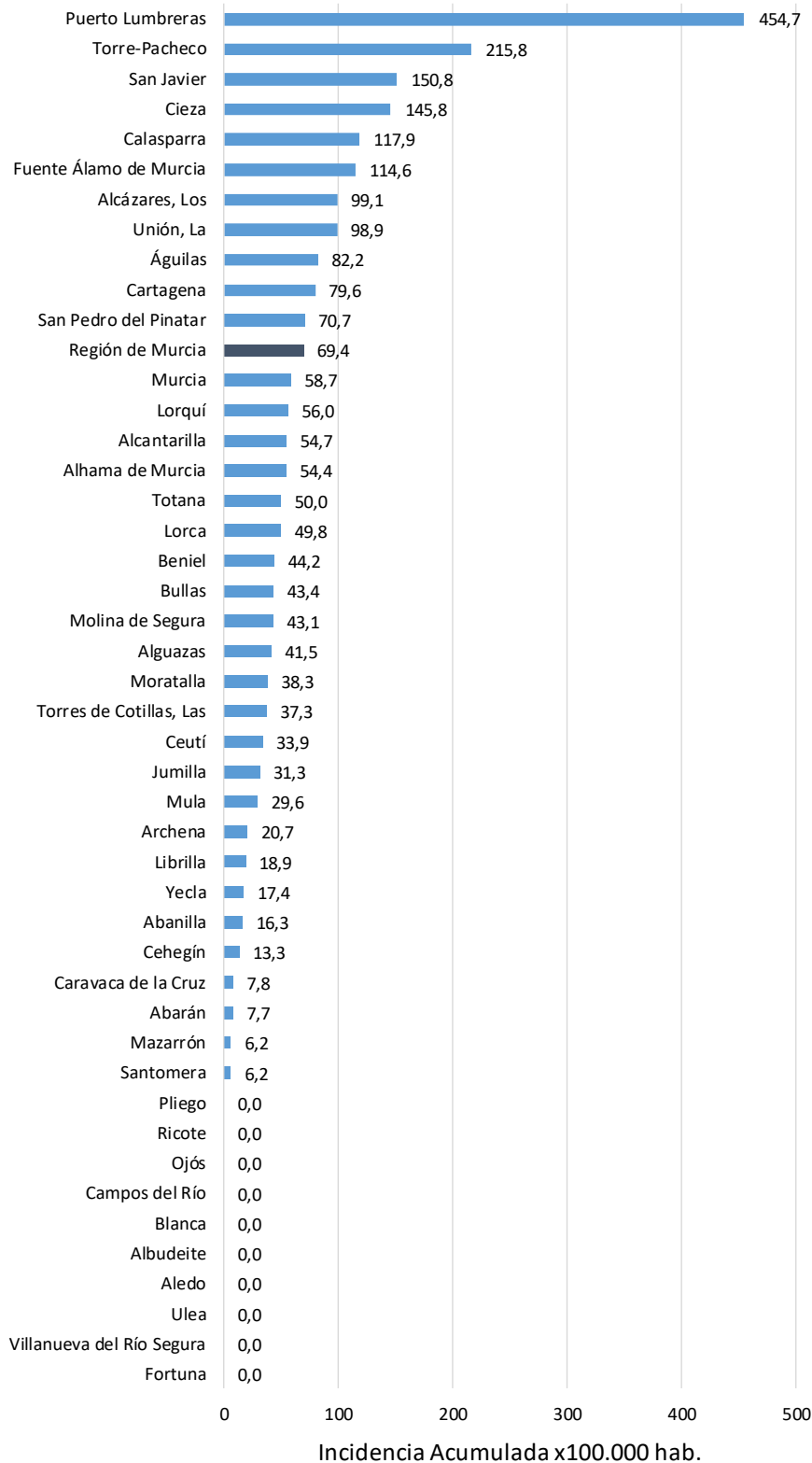
Zona Básica Salud	Población	Casos PCR/Ag.+ acum.	IA*	Casos PCR/Ag.+ últ.14 días		Casos PCR/Ag.+ últ. 7 días	
				Casos	IA*	Casos	IA*
Molina / Este	28158	771	2738,1	4	14,2	2	7,1
Molina / Norte	22005	1485	6748,5	7	31,8	4	18,2
Molina / Sur	21727	2206	10153,3	16	73,6	11	50,6
Moratalla	7668	767	10002,6	3	39,1	1	13,0
Mula	24131	2004	8304,7	5	20,7	0	0,0
Murcia / Algezares	12984	783	6030,5	19	146,3	13	100,1
Murcia / Aljucer	7699	495	6429,4	10	129,9	5	64,9
Murcia / Alquerías	14611	921	6303,5	3	20,5	1	6,8
Murcia / Barrio de El Carmen	16447	1562	9497,2	6	36,5	2	12,2
Murcia / Beniaján	28622	1787	6243,4	15	52,4	8	28,0
Murcia / Cabezo de Torres	21701	1335	6151,8	5	23,0	2	9,2
Murcia / Campo de Cartagena	11708	569	4859,9	11	94,0	5	42,7
Murcia / Centro	19640	1044	5315,7	10	50,9	6	30,5
Murcia / El Palmar	23889	2014	8430,7	18	75,3	5	20,9
Murcia / El Ranero	12534	782	6239,0	6	47,9	1	8,0
Murcia / Espinardo	26474	1462	5522,4	8	30,2	6	22,7
Murcia / Floridabanca	10748	949	8829,5	9	83,7	3	27,9
Murcia / Infante Juan Manuel	18164	1382	7608,5	13	71,6	11	60,6
Murcia / La Alberca	18920	1270	6712,5	14	74,0	11	58,1
Murcia / La Ñora	13158	854	6490,3	9	68,4	0	0,0
Murcia / Llano de Brujas	13119	922	7028,0	7	53,4	2	15,2
Murcia / Monteagudo	14241	743	5217,3	0	0,0	0	0,0
Murcia / Nonduermas	12785	786	6147,8	8	62,6	2	15,6
Murcia / Puente Tocinos	16655	1514	9090,4	1	6,0	1	6,0
Murcia / San Andrés	26777	2031	7584,9	8	29,9	4	14,9
Murcia / Sangonera la Verde	12296	905	7360,1	13	105,7	1	8,1
Murcia / Santa María de Gracia	12406	881	7101,4	8	64,5	7	56,4
Murcia / Santiago El Mayor	27142	1774	6536,0	20	73,7	15	55,3
Murcia / Santiago y Zairaiche**	16613						
Murcia / Vista Alegre	15916	1895	5825,6	19	58,4	10	30,7
Murcia / Vistabella	14864	1346	9055,4	7	47,1	5	33,6
Murcia / Zarandona	6936	466	6718,6	5	72,1	4	57,7
Puerto Lumbreras	17879	848	4743,0	71	397,1	57	318,8
San Javier	30286	1932	6379,2	41	135,4	16	52,8
San Pedro del Pinatar	25476	1605	6300,0	18	70,7	9	35,3
Santomera	16206	1008	6219,9	1	6,2	0	0,0
Torre Pacheco / Este	18795	1612	8576,7	39	207,5	11	58,5
Torre Pacheco / Oeste	16881	1263	7481,8	36	213,3	13	77,0
Torres de Cotillas	21471	1532	7135,2	8	37,3	6	27,9
Totana / Norte	18986	1881	9907,3	10	52,7	6	31,6
Totana / Sur	14044	1489	10602,4	5	35,6	0	0,0
Yecla / Este	18667	2202	11796,2	4	21,4	0	0,0
Yecla Oeste	15765	1634	10364,7	2	12,7	0	0,0
Otras CCAA		2016		43		23	
Desconocido		5480		49		22	
Región de Murcia	1493898	108113	7237,0	1037	69,4	468	31,3

*IA: Incidencia acumulada x100.000 hab. ** Los casos pertenecen a Murcia / Vista Alegre

Fuente: Servicio de Epidemiología, Dirección General de Salud Pública y Adicciones



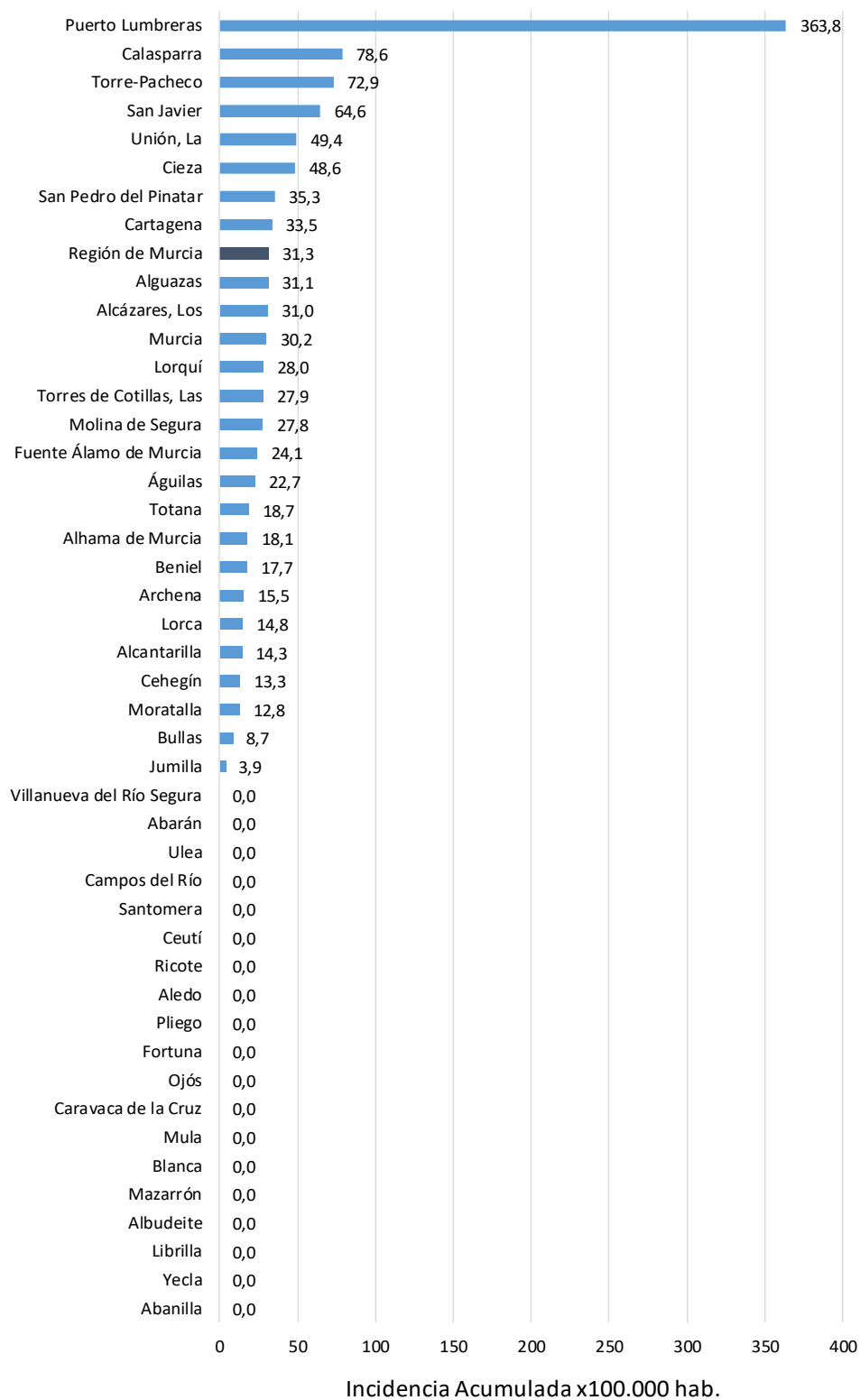
Figura 6. Incidencia acumulada x100.000 habitantes
últimos 14 días según municipio de residencia.
Región de Murcia



Fuente: Servicio de Epidemiología, Dirección General de Salud Pública y Adicciones



Figura 7. Incidencia acumulada x100.000 habitantes
últimos 7 días según municipio de residencia.
Región de Murcia



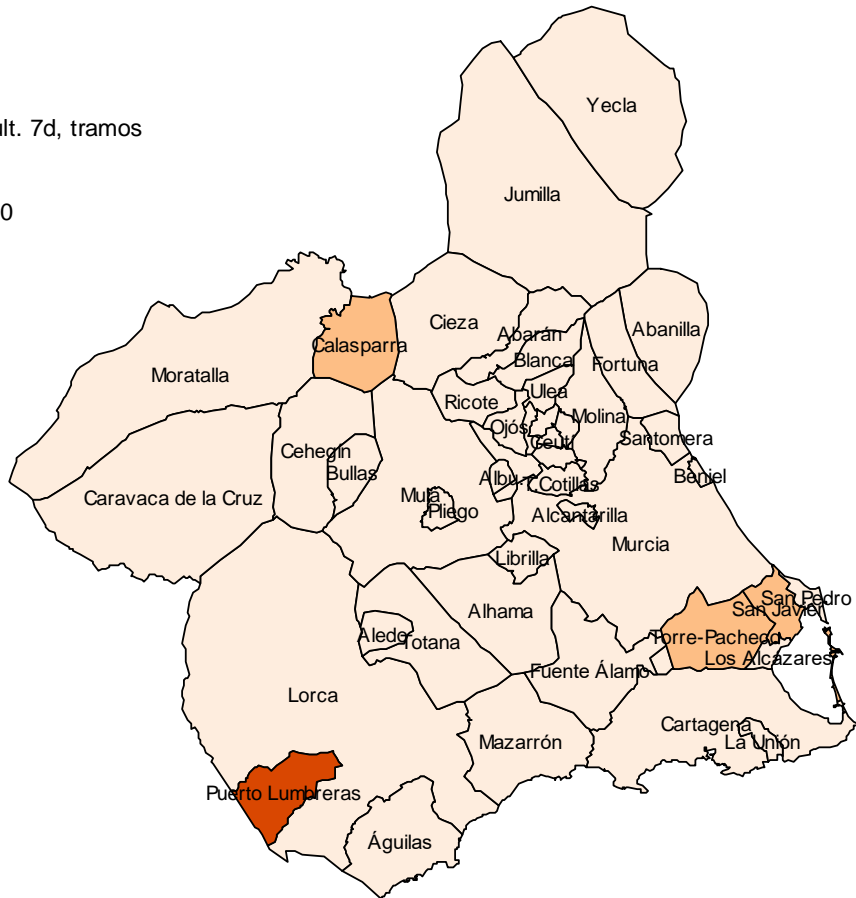
Fuente: Servicio de Epidemiología, Dirección General de Salud Pública y Adicciones



Mapa 1. Incidencia acumulada/100 000 hab. COVID19 últimos 7 días por municipio de residencia. Región de Murcia

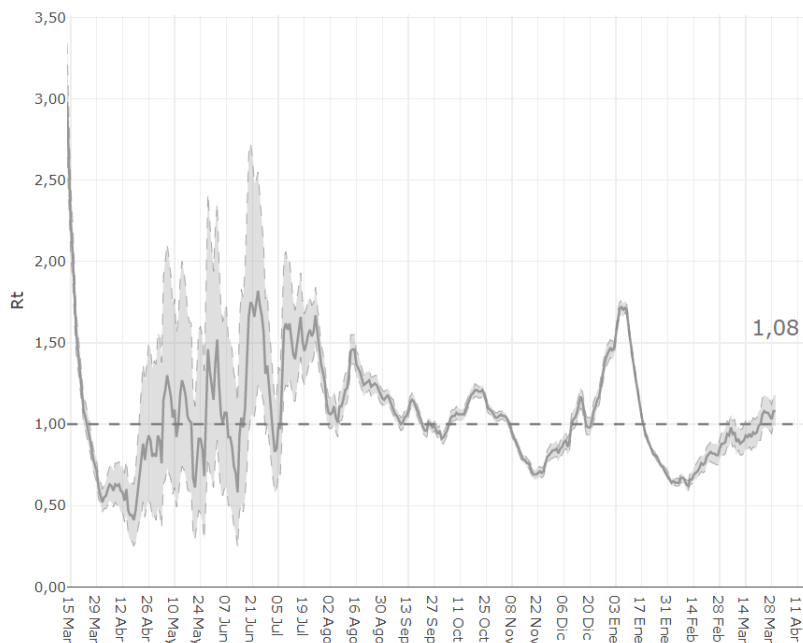
Incidencia Acumulada ult. 7d, tramos

- 0-50
- 50-150
- 150-250
- >250



Fuente: Servicio de Epidemiología, Dirección General de Salud Pública y Adicciones

Figura 8. Número reproductivo básico instantáneo (Rt). Región de Murcia



Fuente: RENAVE, Ministerio de Sanidad