

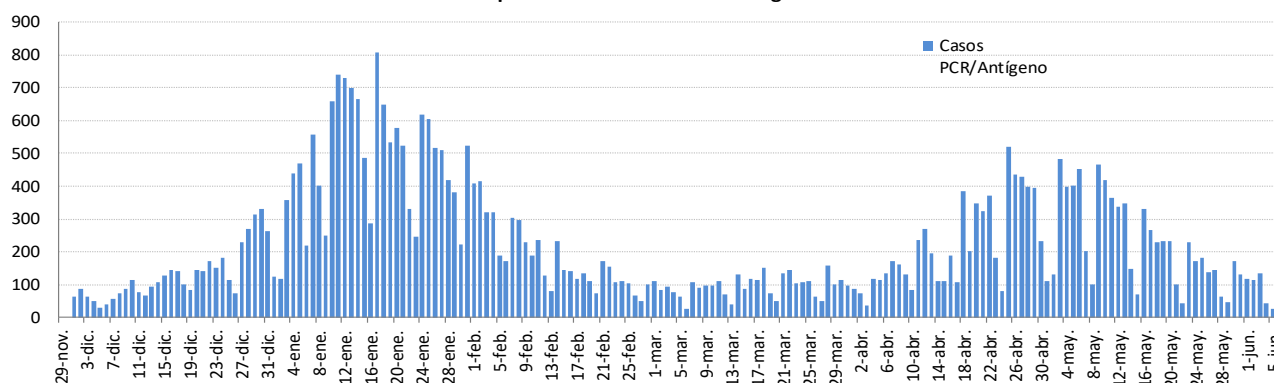


INFORME EPIDEMIOLÓGICO DIARIO COVID-19 EN LA REGIÓN DE MURCIA 6 de junio de 2022

En la Región de Murcia hasta la fecha se han diagnosticado **430641** casos de COVID-19. Se encuentran hospitalizados 211 pacientes y de ellos, 10 en la UCI. El número total de fallecidos es de **2324**.

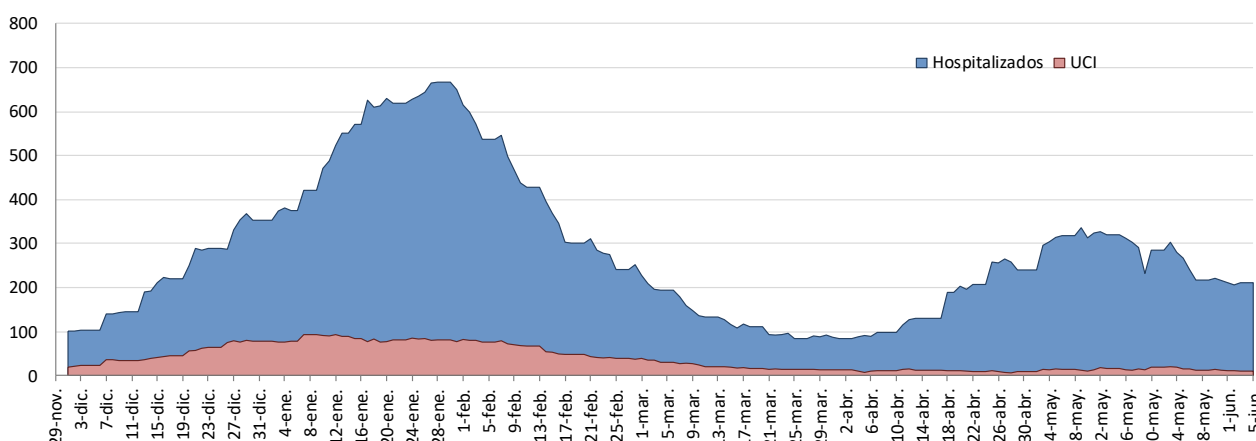
Importante resaltar que los **resultados son provisionales** y deben interpretarse con precaución por ser información dependiente del momento de su extracción. En las siguientes figuras y tablas se presentan con los datos epidemiológicos actualizados.

Figura 1. Número de casos diarios confirmados COVID-19 a partir de 60 años desde 1 de diciembre de 2021 por fecha de notificación. Región de Murcia.



Fuente: Servicio de Epidemiología. D.G. Salud Pública y Adicciones.

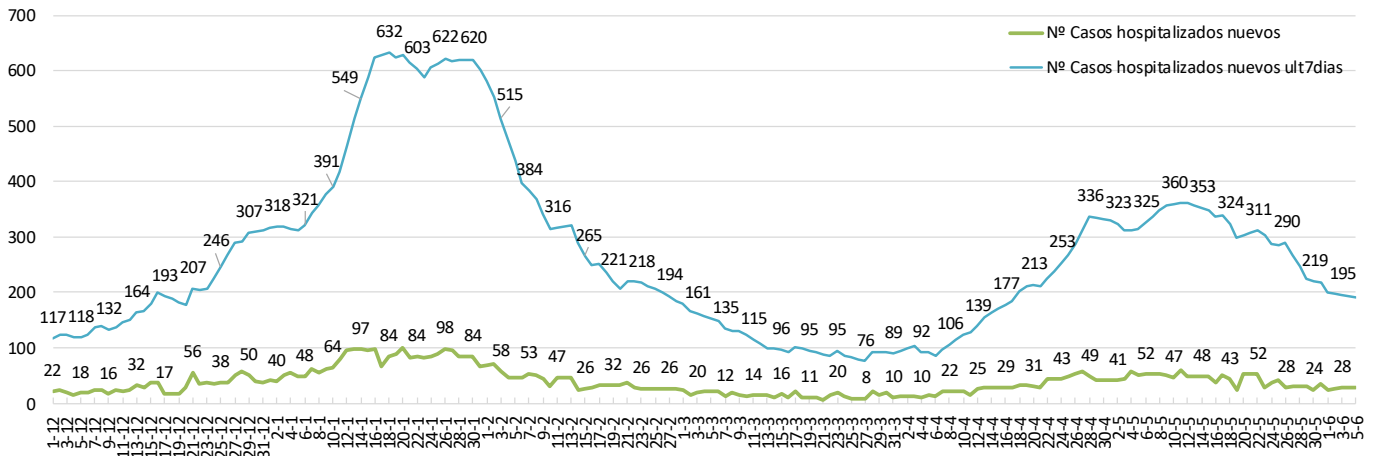
Figura 2. Número de personas que se encuentran hospitalizadas y en UCI diarias por COVID-19 (prevalencia) desde 1 de diciembre de 2021. Región de Murcia.



Fuente: Servicio de Epidemiología. D.G. Salud Pública y Adicciones.

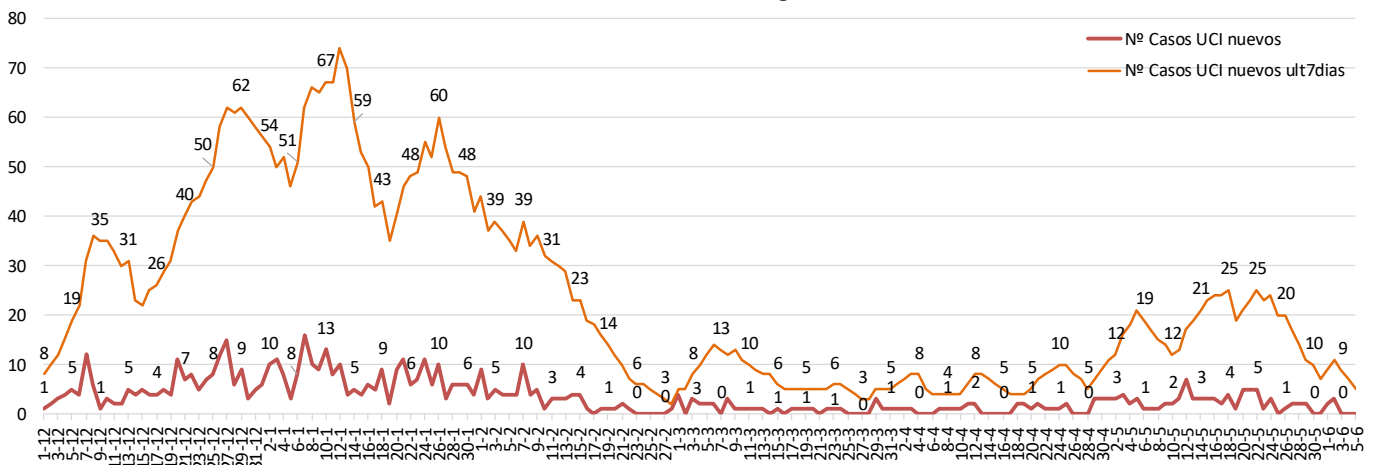


Figura 3. Nº de casos nuevos COVID-19 hospitalizados diarios y acumulados últimos 7 días desde el 1 diciembre de 2021. Región de Murcia



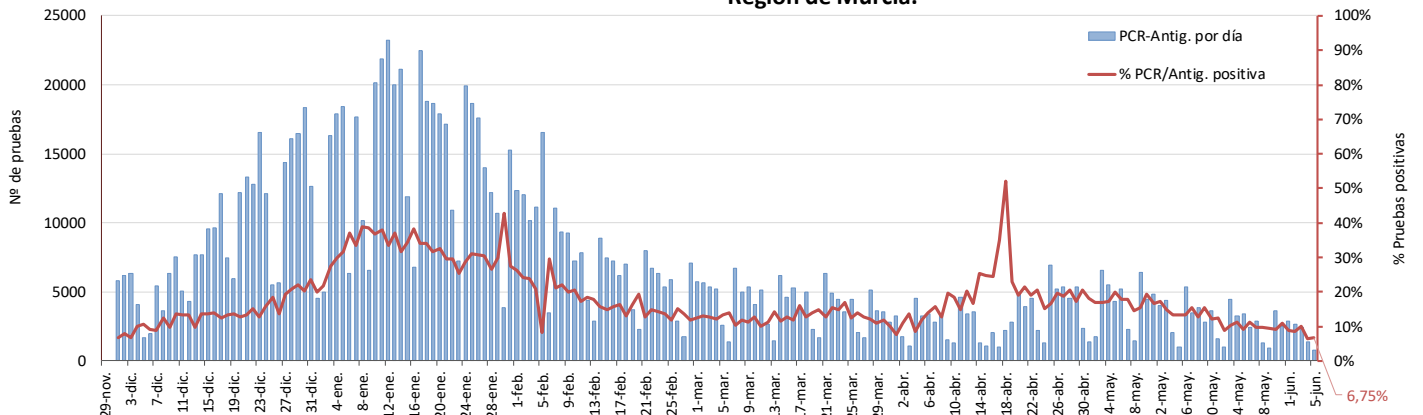
Fuente: Servicio de Epidemiología. D.G. Salud Pública y Adicciones.

Figura 4. Nº de casos nuevos COVID-19 hospitalizados UCI diarios y acumulados últimos 7 días desde el 1 diciembre de 2021. Región de Murcia



Fuente: Servicio de Epidemiología. D.G. Salud Pública y Adicciones.

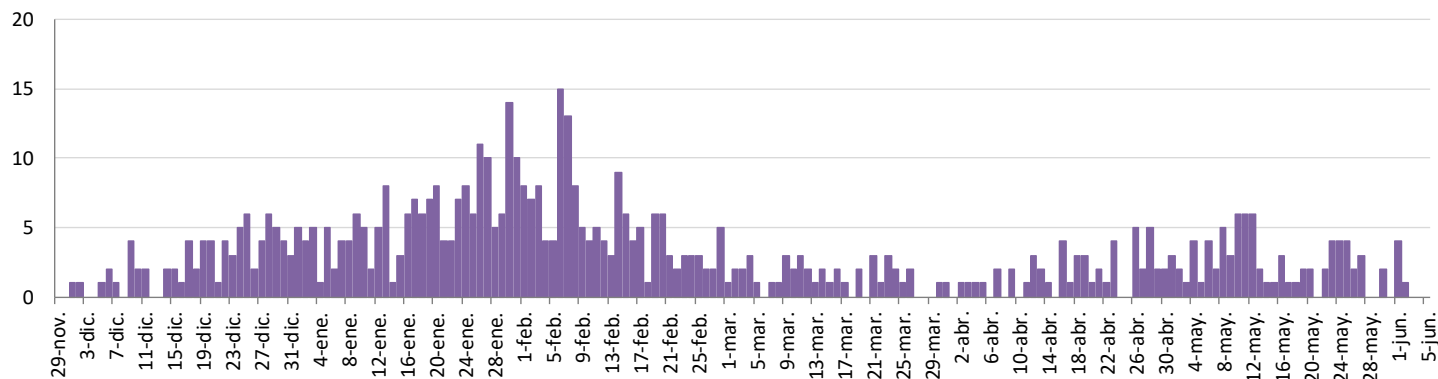
Figura 5. Número de pruebas PCR/Antígeno diarias COVID-19 desde 1 de diciembre de 2021 Región de Murcia.



Fuente: Servicio de Epidemiología. D.G. Salud Pública y Adicciones.



Figura 6. Número de fallecidos COVID-19 desde 1 de diciembre de 2021 confirmados por fecha de defunción. Región de Murcia.



Fuente: Servicio de Epidemiología. D.G. Salud Pública y Adicciones.

Tabla 1. Casos confirmados COVID-19 a partir de 60 años desde 1 diciembre 2021 por Área. Región de Murcia

Área Salud	Población	Casos PCR/Ag.+ acum.	IA*	Casos PCR/Ag.+ últ.14 días		Casos PCR/Ag.+ últ. 7 días	
				Casos	IA*	Casos	IA*
Área I: Murcia Oeste	56394	7161	12698,2	273	484,1	134	237,6
Área II: Cartagena	65661	7710	11742,1	448	682,3	184	280,2
Área III: Lorca	36898	4630	12548,1	146	395,7	69	187,0
Área IV: Noroeste	18156	2785	15339,3	80	440,6	35	192,8
Área V: Altiplano	12680	1830	14432,2	158	1246,1	61	481,1
Área VI: Vega Media del Segura	55864	6448	11542,3	195	349,1	86	153,9
Área VII: : Murcia Este	41263	5292	12825,0	214	518,6	89	215,7
Área VIII: Mar Menor	20341	2111	10378,1	71	349,0	31	152,4
Área IX: Vega Alta del Segura	12322	1745	14161,7	73	592,4	28	227,2
Desconocido		3132		116		48	
Región de Murcia	319579	35683	11165,6	1774	555,1	765	239,4

Fuente: Servicio de Epidemiología. D.G. Salud Pública y Adicciones.



Tabla 2. Casos confirmados COVID-19 a partir de 60 años desde 1 diciembre 2021 por municipio residencia. Región de Murcia

Municipio	Población	Casos PCR/Ag.+ acum.	% Total casos	IA*	Casos PCR/Ag.+ últ.14 días		Casos PCR/Ag.+ últ. 7 días	
					Casos	IA*	Casos	IA*
Abanilla	2021	241	0,6%	11924,8	6	296,9	4	197,9
Abarán	2994	400	0,9%	13360,1	15	501,0	6	200,4
Águilas	8278	1115	2,6%	13469,4	24	289,9	9	108,7
Albudeite	357	31	0,1%	8683,5	0	0,0	0	0,0
Alcantarilla	8168	1116	2,6%	13663,1	38	465,2	20	244,9
Alcázares, Los	3403	279	0,7%	8198,6	14	411,4	8	235,1
Aledo	321	59	0,1%	18380,1	0	0,0	0	0,0
Alguazas	1806	177	0,4%	9800,7	4	221,5	2	110,7
Alhama de Murcia	4565	540	1,3%	11829,1	22	481,9	9	197,2
Archena	3823	461	1,1%	12058,6	9	235,4	3	78,5
Beniel	2006	186	0,4%	9272,2	7	349,0	3	149,6
Blanca	1525	228	0,5%	14950,8	10	655,7	2	131,1
Bullas	2953	442	1,0%	14967,8	14	474,1	6	203,2
Calasparra	2617	333	0,8%	12724,5	6	229,3	1	38,2
Campos del Río	521	86	0,2%	16506,7	0	0,0	0	0,0
Caravaca de la Cruz	6230	1079	2,5%	17319,4	35	561,8	12	192,6
Cartagena	49643	6786	15,8%	13669,6	395	795,7	159	320,3
Cehégín	3908	528	1,2%	13510,7	17	435,0	12	307,1
Ceutí	1928	316	0,7%	16390,0	13	674,3	5	259,3
Cieza	7803	1164	2,7%	14917,3	49	628,0	20	256,3
Fortuna	2036	199	0,5%	9774,1	14	687,6	7	343,8
Fuente Álamo de Murcia	3022	329	0,8%	10886,8	20	661,8	13	430,2
Jumilla	5084	590	1,4%	11605,0	26	511,4	13	255,7
Librilla	1163	109	0,3%	9372,3	8	687,9	4	343,9
Lorca	19109	2537	5,9%	13276,5	85	444,8	39	204,1
Lorquí	1420	146	0,3%	10281,7	7	493,0	1	70,4
Mazarrón	8581	537	1,3%	6258,0	21	244,7	7	81,6
Molina de Segura	13167	1447	3,4%	10989,6	50	379,7	21	159,5
Moratalla	2448	469	1,1%	19158,5	10	408,5	5	204,2
Mula	3668	437	1,0%	11913,8	13	354,4	6	163,6
Murcia	97365	13674	31,9%	14044,1	500	513,5	233	239,3
Ojós	191	22	0,1%	11518,3	0	0,0	0	0,0
Pliego	970	120	0,3%	12371,1	0	0,0	0	0,0
Puerto Lumbreras	3239	350	0,8%	10805,8	14	432,2	5	154,4
Ricote	437	36	0,1%	8238,0	3	686,5	3	686,5
San Javier	6585	732	1,7%	11116,2	34	516,3	17	258,2
San Pedro del Pinatar	5140	653	1,5%	12704,3	24	466,9	9	175,1
Santomera	2883	394	0,9%	13666,3	18	624,3	8	277,5
Torre-Pacheco	5854	684	1,6%	11684,3	19	324,6	7	119,6
Torres de Cotillas, Las	4186	449	1,0%	10726,2	8	191,1	1	23,9
Totana	5951	743	1,7%	12485,3	27	453,7	16	268,9
Ulea	258	18	0,0%	6976,7	0	0,0	0	0,0
Unión, La	3774	567	1,3%	15023,8	26	688,9	10	265,0
Villanueva del Río Segura	582	34	0,1%	5841,9	0	0,0	0	0,0
Yecla	7596	1282	3,0%	16877,3	132	1737,8	48	631,9
Otras CCAA		93	0,2%		8		4	
Desconocido		626	1,5%		29		7	
Región de Murcia	319579	42844	100,0%	13406,4	1774	555,1	765	239,4

*IA: Incidencia acumulada x100.000 habitantes

Fuente: Servicio de Epidemiología, Dirección General de Salud Pública y Adicciones



Tabla 3. Casos confirmados COVID-19 a partir de 60 años desde 1 diciembre 2021 y zona básica de pertenencia. Región de Murcia

Zona Básica Salud	Población	Casos PCR/Ag.+ acum.	IA*	Casos PCR/Ag.+ últ.14 días		Casos PCR/Ag.+ últ. 7 días	
				Casos	IA*	Casos	IA*
Abanilla	2021	230	11380,5	5	247,4	3	148,4
Abarán	2994	387	12925,9	15	501,0	6	200,4
Águilas / Norte	4578	589	12865,9	13	284,0	3	65,5
Águilas / Sur	3727	487	13066,8	12	322,0	6	161,0
Alcantarilla / Casco	3639	482	13245,4	20	549,6	13	357,2
Alcantarilla / Sangonera	5877	695	11825,8	18	306,3	6	102,1
Alguazas	1806	181	10022,1	4	221,5	2	110,7
Alhama de Murcia	4565	506	11084,3	20	438,1	7	153,3
Archena	5291	548	10357,2	12	226,8	6	113,4
Beniel	2006	174	8674,0	6	299,1	2	99,7
Blanca	1525	224	14688,5	10	655,7	2	131,1
Bullas	2953	433	14663,1	13	440,2	5	169,3
Calasparra	2725	335	12293,6	7	256,9	2	73,4
Caravaca	4801	899	18725,3	24	499,9	9	187,5
Caravaca / Barranda	1505	162	10764,1	10	664,5	3	199,3
Cartagena / Casco Antiguo	5100	689	13509,8	48	941,2	21	411,8
Cartagena / Este	6363	647	10168,2	31	487,2	11	172,9
Cartagena / Isaac Peral	5170	661	12785,3	30	580,3	11	212,8
Cartagena / Los Barreros	2269	258	11370,6	14	617,0	3	132,2
Cartagena / Los Dolores	3631	588	16193,9	49	1349,5	21	578,4
Cartagena / Mar Menor	3921	396	10099,5	18	459,1	8	204,0
Cartagena / Molinos Marfagones	3441	506	14705,0	45	1307,8	9	261,6
Cartagena / Oeste	6760	881	13032,5	64	946,7	32	473,4
Cartagena / Pozo Estrecho	2440	285	11680,3	10	409,8	3	123,0
Cartagena / San Antón	3615	598	16542,2	21	580,9	11	304,3
Cartagena / Santa Ana	3214	382	11885,5	27	840,1	14	435,6
Cartagena / Santa Lucía	1854	230	12405,6	13	701,2	1	53,9
Cartagena / La Manga	1937	177	9137,8	12	619,5	8	413,0
Cehegín	3800	504	13263,2	16	421,1	11	289,5
Ceutí	1928	306	15871,4	13	674,3	5	259,3
Cieza / Este	3387	594	17537,6	27	797,2	14	413,3
Cieza / Oeste	4416	540	12228,3	21	475,5	6	135,9
Fortuna	2036	181	8890,0	12	589,4	5	245,6
Fuente Álamo	3022	316	10456,7	20	661,8	13	430,2
Jumilla	5084	571	11231,3	26	511,4	13	255,7
La Unión	3814	572	14997,4	28	734,1	12	314,6
Librilla	1163	107	9200,3	8	687,9	4	343,9
Lorca / Centro	4040	572	14158,4	20	495,0	9	222,8
Lorca / La Paca	1135	113	9955,9	4	352,4	1	88,1
Lorca / San Diego	2905	570	11902,3	18	375,9	10	208,8
Lorca / San José	4878	628	12874,1	18	369,0	9	184,5
Lorca / Sutullena	3484	508	14580,9	19	545,4	8	229,6
Lorca San Cristóbal**	1884						
Lorquí	1420	135	9507,0	7	493,0	1	70,4
Los Alcázares	3403	250	7346,5	13	382,0	6	176,3
Mazarrón	5793	336	5800,1	11	189,9	2	34,5
Mazarrón / Puerto	3317	188	5667,8	7	211,0	4	120,6



Tabla 3. Casos confirmados COVID-19 a partir de 60 años desde 1 diciembre 2021 y zona básica de pertenencia. (continuación)

Zona Básica Salud	Población	Casos PCR/Ag.+ acum.	IA*	Casos PCR/Ag.+ últ.14 días		Casos PCR/Ag.+ últ. 7 días	
				Casos	IA*	Casos	IA*
Molina / Este	4240	190	4481,1	10	235,8	4	94,3
Molina / Norte	4710	479	10169,9	13	276,0	7	148,6
Molina / Sur	4217	713	16907,8	26	616,6	9	213,4
Moratalla	2372	452	19055,6	10	421,6	5	210,8
Mula	5516	640	11602,6	13	235,7	6	108,8
Murcia / Algezares	2556	394	15414,7	12	469,5	5	195,6
Murcia / Aljucer	1722	214	12427,4	4	232,3	3	174,2
Murcia / Alquerías	2943	336	11416,9	21	713,6	7	237,9
Murcia / Barrio de El Carmen	3606	525	14559,1	20	554,6	9	249,6
Murcia / Beniján	4948	641	12954,7	20	404,2	9	181,9
Murcia / Cabezo de Torres	3816	467	12237,9	14	366,9	12	314,5
Murcia / Campo de Cartagena	2923	221	7560,7	5	171,1	4	136,8
Murcia / Centro	6221	622	9998,4	13	209,0	10	160,7
Murcia / El Palmar	4475	668	14927,4	22	491,6	11	245,8
Murcia / El Ranero	2540	373	14685,0	11	433,1	6	236,2
Murcia / Espinardo	4281	503	11749,6	21	490,5	11	256,9
Murcia / Floridablanca	2828	390	13790,7	17	601,1	4	141,4
Murcia / Infante Juan Manuel	5191	713	13735,3	26	500,9	5	96,3
Murcia / La Alberca	3938	644	16353,5	51	1295,1	33	838,0
Murcia / La Ñora	2945	396	13446,5	11	373,5	4	135,8
Murcia / Llano de Brujas	2493	282	11311,7	14	561,6	2	80,2
Murcia / Monteagudo	2675	337	12598,1	11	411,2	5	186,9
Murcia / Nonduermas	2920	401	13732,9	17	582,2	9	308,2
Murcia / Puente Tocinos	3000	393	13100,0	14	466,7	8	266,7
Murcia / San Andrés	7758	1005	12954,4	41	528,5	13	167,6
Murcia / Sangonera la Verde	2116	285	13468,8	10	472,6	5	236,3
Murcia / Santa María de Gracia	3490	582	16676,2	21	601,7	5	143,3
Murcia / Santiago El Mayor	4601	579	12584,2	17	369,5	13	282,5
Murcia / Santiago y Zairaiche**	2651						
Murcia / Vista Alegre	3997	859	12921,2	24	361,0	9	135,4
Murcia / Vistabella	4089	533	13035,0	29	709,2	16	391,3
Murcia / Zarandona	1294	161	12442,0	2	154,6	1	77,3
Puerto Lumbreras	3995	395	9887,4	17	425,5	7	175,2
San Javier	5944	592	9959,6	21	353,3	11	185,1
San Pedro del Pinatar	5140	613	11926,1	18	350,2	7	136,2
Santomera	2883	389	13492,9	19	659,0	9	312,2
Torre Pacheco / Este	3024	375	12400,8	8	264,6	4	132,3
Torre Pacheco / Oeste	2830	281	9929,3	11	388,7	3	106,0
Torres de Cotillas	4186	421	10057,3	8	191,1	1	23,9
Totana / Norte	3437	470	13674,7	16	465,5	10	291,0
Totana / Sur	2835	298	10511,5	9	317,5	6	211,6
Yecla / Este	4132	825	19966,1	77	1863,5	26	629,2
Yecla / Oeste	3464	434	12528,9	55	1587,8	22	635,1
Desconocido		3132		116		48	
Región de Murcia	319579	42844	13406,4	1774	555,1	765	239,4

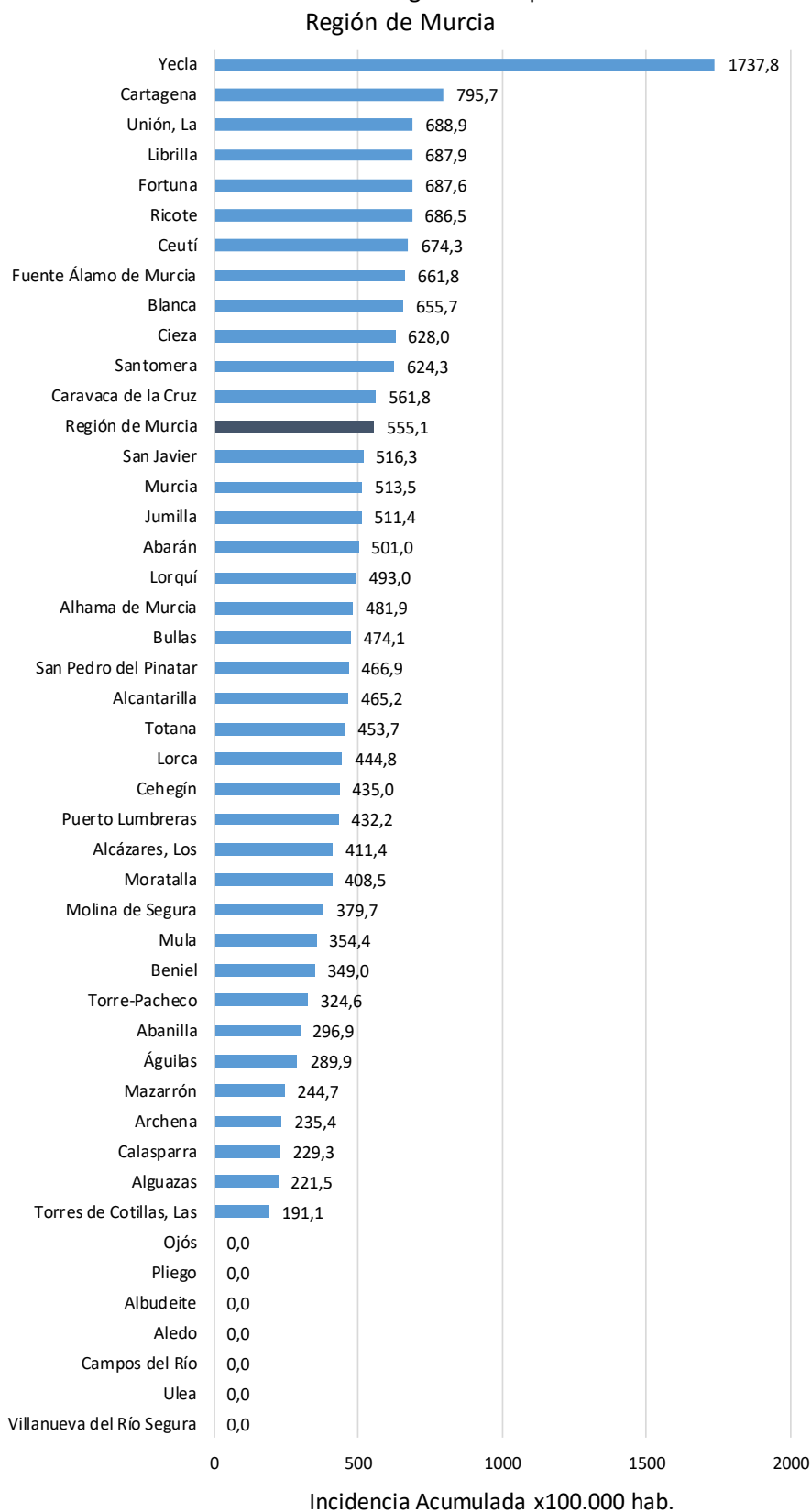
*IA: Incidencia acumulada x100.000 hab.

** Los casos pertenecen a Murcia/Vista Alegre o Lorca/San Diego

Fuente: Servicio de Epidemiología, Dirección General de Salud Pública y Adicciones



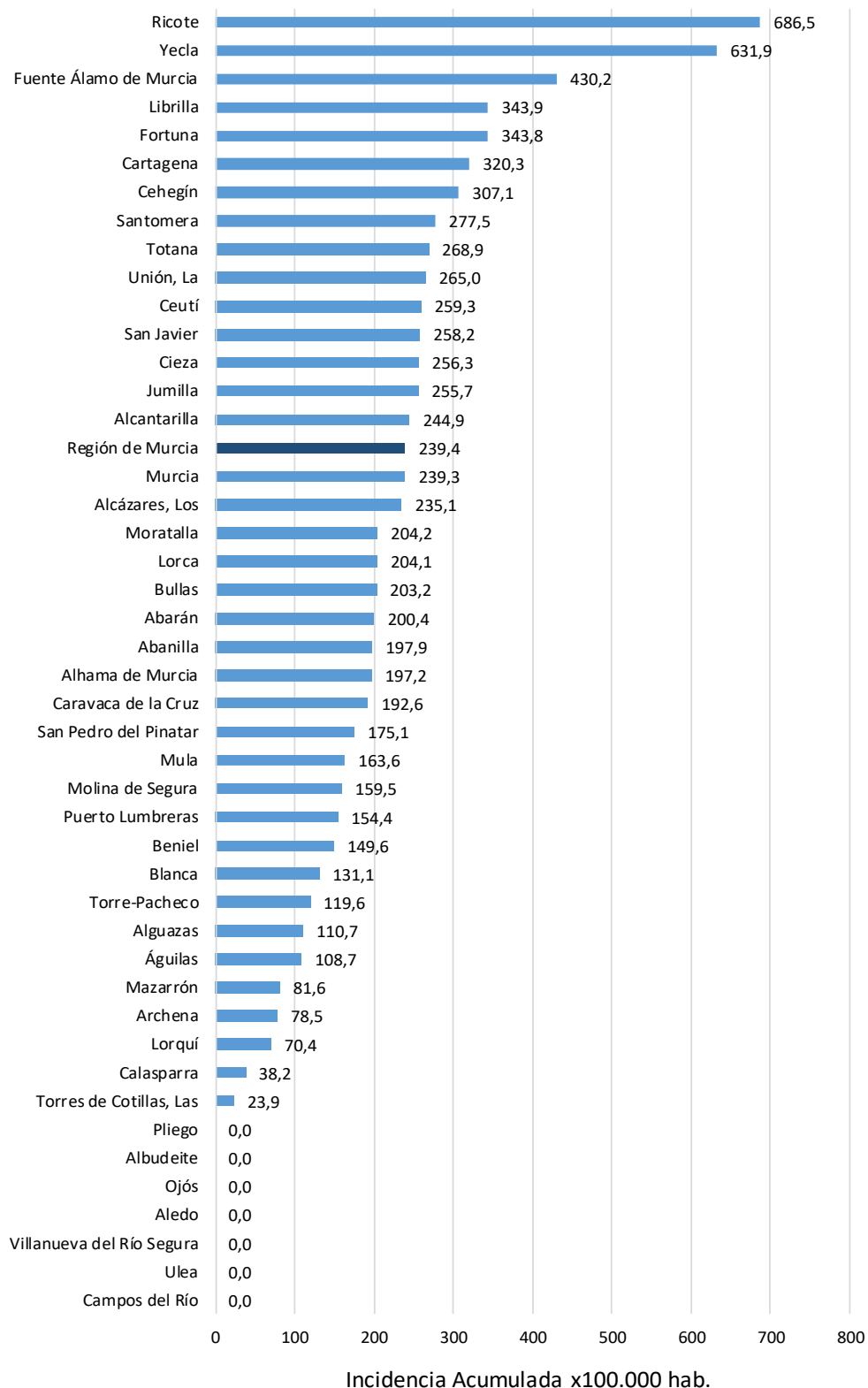
Figura 7. Incidencia acumulada x100.000 hab. a partir de 60 años en los **últimos 14 días** según municipio de residencia.



Fuente: Servicio de Epidemiología, Dirección General de Salud Pública y Adicciones



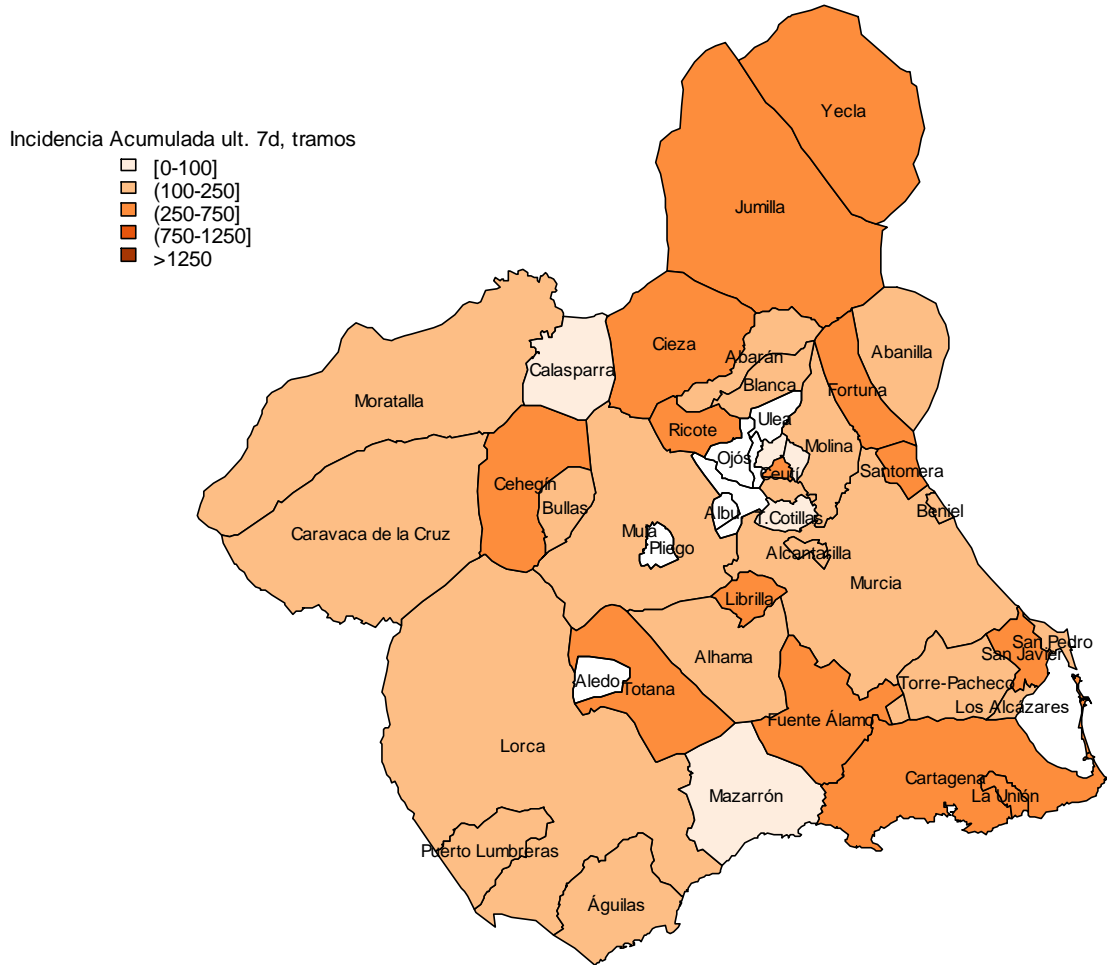
Figura 8. Incidencia acumulada x100.000 hab. a partir de 60 años en los últimos 7 días según municipio de residencia. Región de Murcia



Fuente: Servicio de Epidemiología, Dirección General de Salud Pública y Adicciones



Mapa 1. Incidencia acumulada/100 000 hab. COVID-19 a partir de 60 años últimos 7 días por municipio de residencia. Región de Murcia



Fuente: Servicio de Epidemiología, Dirección General de Salud Pública y Adicciones