

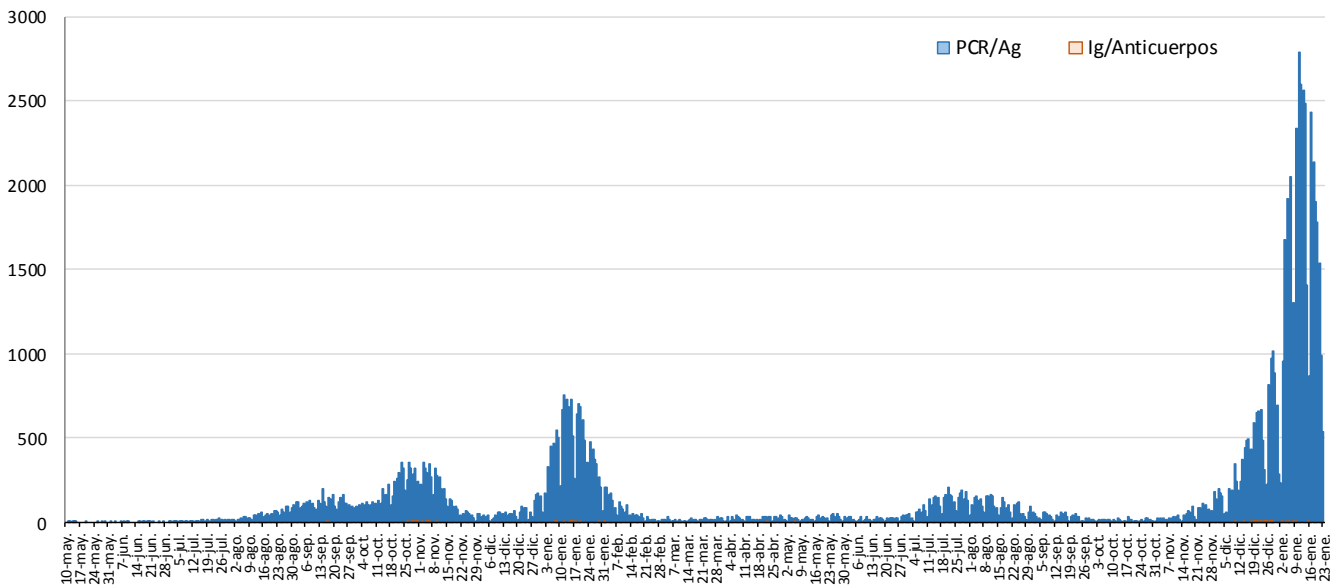


INFORME EPIDEMIOLÓGICO SEMANAL COVID-19 MUNICIPIO DE MURCIA

A 26 DE ENERO 2022

Los datos que se presentan a continuación son aquellos sobre los que se tiene información epidemiológica detallada y corresponden a los casos confirmados acumulados por pruebas diagnósticas a partir del 10 de mayo hasta la última semana epidemiológica completa (semana nº 3, del 17/01/2022 al 23/01/2022), que suman un total de 93913 casos. También se presentan los casos en la última y dos últimas semanas epidemiológicas (semanas 2 y 3).

Figura 1. Casos confirmados COVID-19 por tipo prueba (N=93752). Municipio de Murcia 2020-22

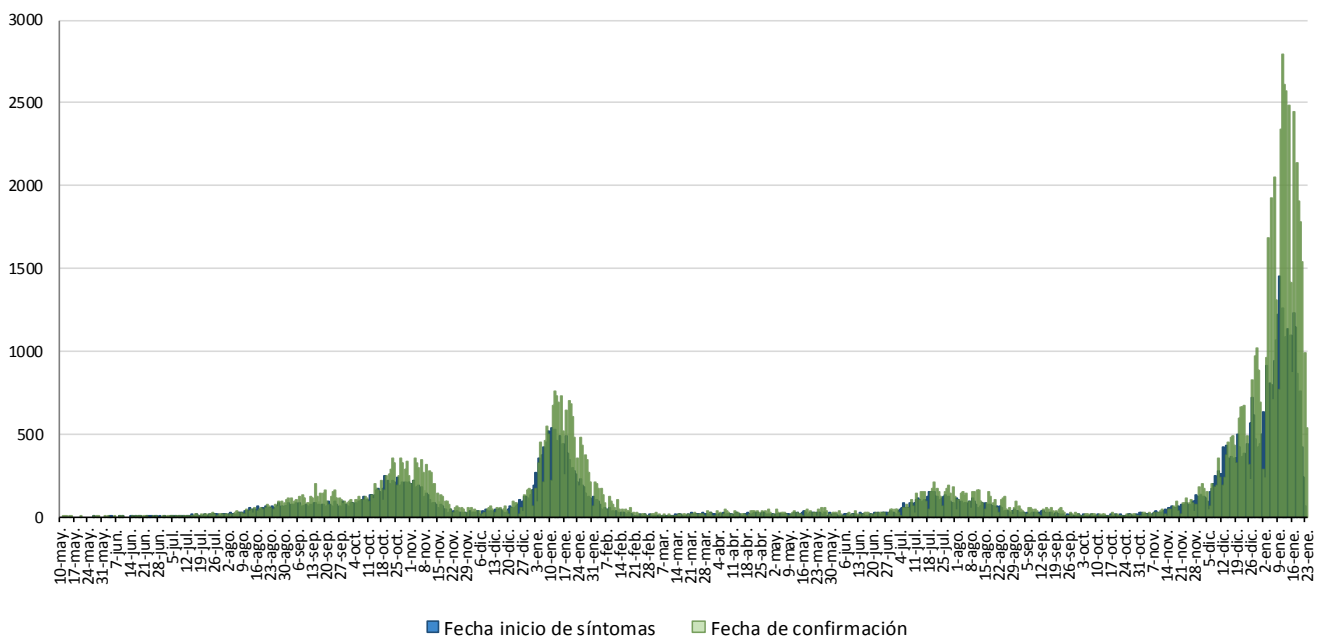


Fuente: Servicio de Epidemiología. D.G. Salud Pública y Adicciones.

1. NÚMERO DE CASOS CONFIRMADOS POR FECHA DE INICIO DE SÍNTOMAS Y CONFIRMACIÓN

Los datos que se presentan a continuación son aquellos sobre los que se tiene información epidemiológica detallada según las variables que se presentan.

Figura 2. Casos confirmados COVID-19 por fecha de inicio de síntomas (N=64536) y confirmación (N=93913). Municipio de Murcia 2020-22



Fuente: Servicio de Epidemiología. D. G. Salud Pública y Adicciones

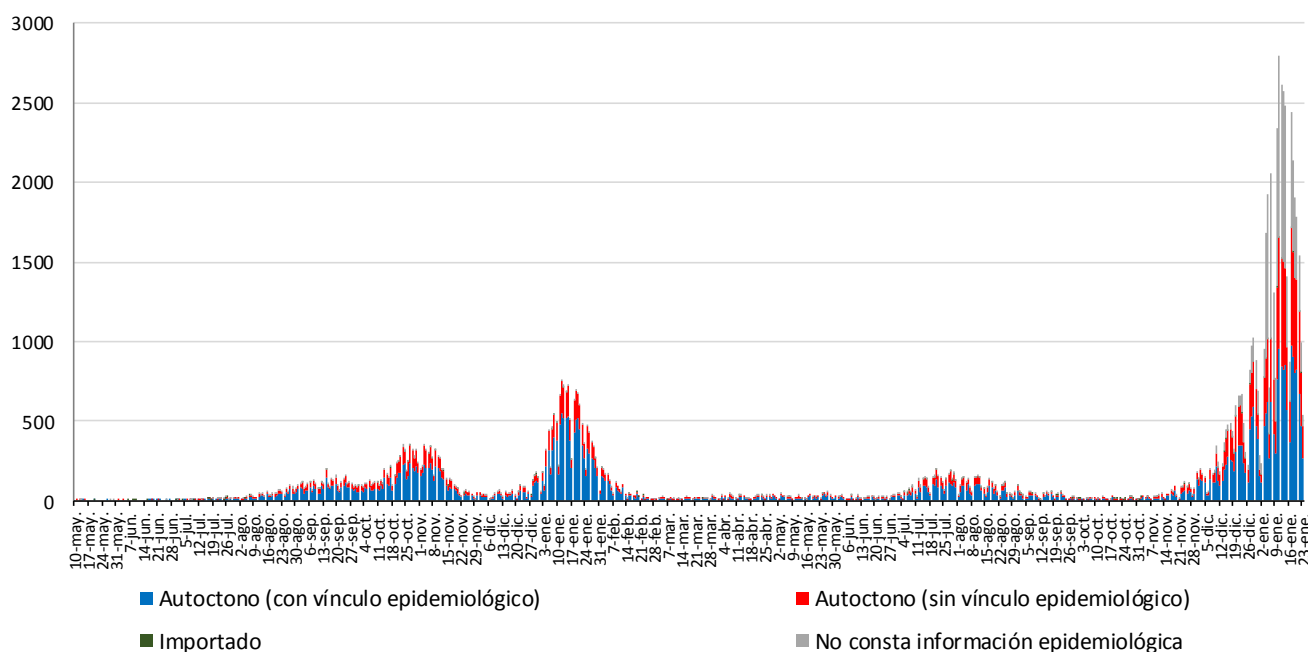
La curva epidémica por fecha de inicio de síntomas (Figura 2) es la que muestra la evolución de la epidemia con la información relativa a los casos confirmados.

Debido al periodo de incubación que es de 1 a 14 días, la curva que corresponde a la Fecha de Inicio de Síntomas (FIS) puede ir modificándose en los últimos 14 días.

2. CASOS SEGÚN EL ORIGEN DEL CONTAGIO

Los casos confirmados según el origen del contagio y fecha de confirmación se presentan en la Figura 3.

Figura 3. Casos confirmados COVID-19 según origen de contagio y fecha de confirmación (N=64536). Municipio de Murcia 2020-22



Fuente: Servicio de Epidemiología. D. G. Salud Pública y Adicciones

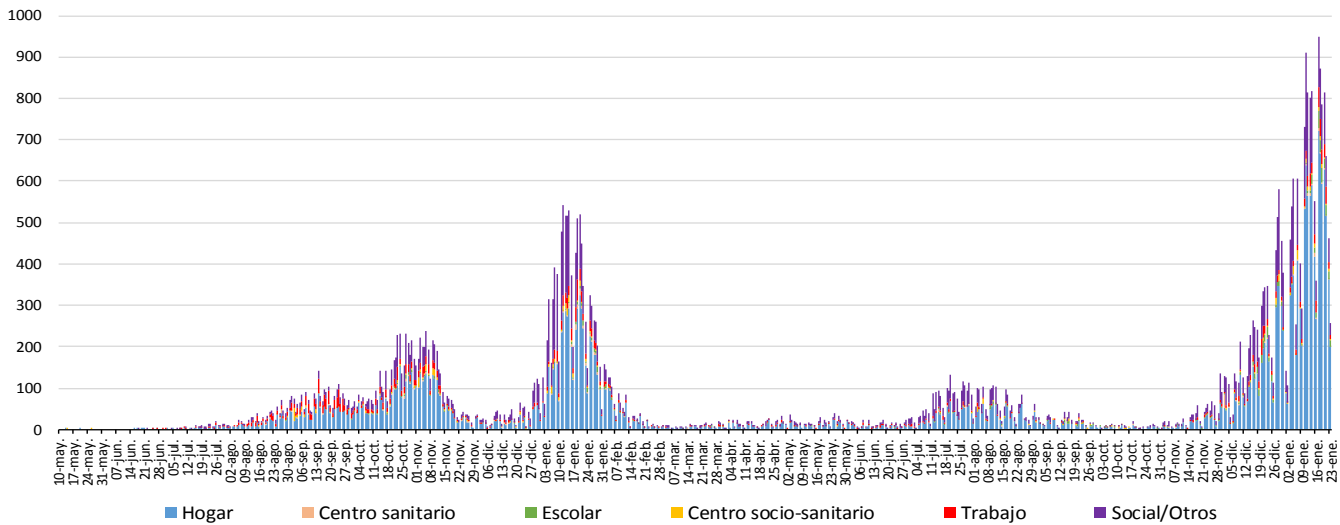
El total de casos autóctonos con vínculo epidemiológico constatado (contacto con un caso confirmado) es de 50100 sobre 93913 (65,7%).

De estos 50100 casos **con vínculo epidemiológico constatado**, 813 (1,6%) están relacionados con centros socio-sanitarios, 423 (0,8%) son casos con contagio centros sanitarios, 30694 (60,3%) corresponden a contagios en el hogar, 3317 (6,5%) han sido laborales, 918 (1,8%) escolares y en 13935 casos (27,4%) el contagio procede de otros ámbitos, principalmente social/ocio. En el resto de casos (1,6%) no consta el ámbito.

En el apartado de centros socio-sanitarios hemos incluido a los trabajadores y residentes.



Figura 4. Casos confirmados COVID-19 autóctonos con vínculo epidemiológico según origen de contagio y fecha de confirmación (N=50100). Municipio de Murcia 2020-22

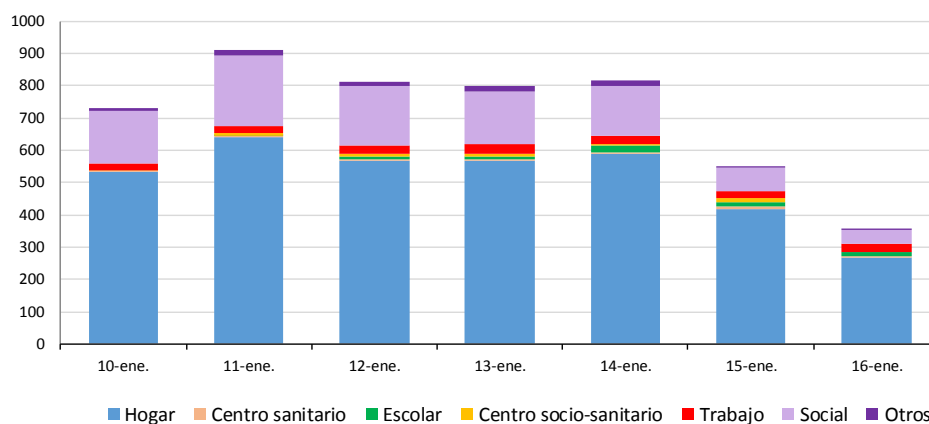


Fuente: Servicio de Epidemiología. D. G. Salud Pública y Adicciones

En la Figura 4, los casos autóctonos con vínculo epidemiológico según origen de contagio más predominante han sido hogar y otros ámbitos (principalmente social/ocio).

En las dos últimas semanas, para los casos con vínculo epidemiológico constatado, 91 (0,9%) han sido en centros socio-sanitarios, 7275 (72,2%) en el hogar, 392 (3,9%) en el ámbito laboral, 43 (0,4%) en centros sanitarios, 255 (2,5%) de origen escolar, 1617 (16,0%) en el ámbito social y 116 (1,2%) en otros ámbitos. Para el resto (2,9%) no consta el ámbito.

Figura 5. Casos confirmados COVID-19 por grupos de edad y situación clínica semanas 2 y 3 de 2022 (N=10081). Municipio de Murcia



Fuente: Servicio de Epidemiología. D. G. Salud Pública y Adicciones

Según la Figura 5, los ámbitos predominantes en las dos últimas semanas han sido el hogar y social.



3. CASOS SEGÚN ZONA BÁSICA

Los casos por PCR/Ag positivo según zona básica de salud de pertenencia se muestran en la tabla 1.

Tabla 1. Casos confirmados COVID-19 desde 10 mayo 2020 hasta 23 de enero 2022 por zona básica de residencia (N=93913). Municipio de Murcia

Zona Básica Salud	Población	Casos acum.	IA*	Defunc.	PCR/Ag+ Semanas 2 y 3		PCR/Ag+ con FIS Semanas 2 y 3		PCR/Ag+ Semana 3		Casos PCR/Ag+ con FIS Semana 3	
					Casos	IA*	Casos	IA*	Casos	IA*	Casos	IA*
Murcia / Algezares	13191	2550	19331,4	14	805	6102,6	392	2971,7	331	2509,3	138	1046,2
Murcia / Aljucer	7778	1620	20828,0	10	548	7045,5	280	3599,9	215	2764,2	101	1298,5
Murcia / Alquerías	14816	2646	17859,1	13	836	5642,5	390	2632,3	401	2706,5	160	1079,9
Murcia / Barrio de El Carmen	16854	3700	21953,2	17	931	5523,9	425	2521,7	395	2343,7	157	931,5
Murcia / Beniaján	29061	5425	18667,6	27	1764	6070,0	910	3131,3	806	2773,5	342	1176,8
Murcia / Cabezo de Torres	22100	4161	18828,1	10	1263	5714,9	609	2755,7	598	2705,9	244	1104,1
Murcia / Campo de Cartagena	12193	1817	14902,0	9	540	4428,8	232	1902,7	223	1828,9	98	803,7
Murcia / Centro	19735	3885	19685,8	23	918	4651,6	410	2077,5	352	1783,6	142	719,5
Murcia / El Palmar	24266	5001	20609,1	33	1192	4912,2	566	2332,5	570	2349,0	248	1022,0
Murcia / El Ranero	12642	2557	20226,2	22	714	5647,8	390	3085,0	310	2452,1	148	1170,7
Murcia / Espinardo	26919	4797	17820,1	21	1316	4888,7	638	2370,1	510	1894,6	202	750,4
Murcia / Floridabanca	10772	2351	21825,1	8	630	5848,5	286	2655,0	253	2348,7	88	816,9
Murcia / Infante Juan Manuel	18358	3925	21380,3	27	1087	5921,1	557	3034,1	452	2462,1	203	1105,8
Murcia / La Alberca	19336	3616	18700,9	29	929	4804,5	437	2260,0	374	1934,2	165	853,3
Murcia / La Ñora	13351	2461	18433,1	14	627	4696,3	336	2516,7	282	2112,2	118	883,8
Murcia / Llano de Brujas	13450	2404	17873,6	15	724	5382,9	348	2587,4	329	2446,1	127	944,2
Murcia / Monteagudo	14497	2236	15423,9	22	694	4787,2	290	2000,4	271	1869,4	89	613,9
Murcia / Nonduermas	12942	2205	17037,6	13	667	5153,8	328	2534,4	294	2271,7	129	996,8
Murcia / Puente Tocinos	16741	3906	23331,9	16	1104	6594,6	557	3327,2	517	3088,2	206	1230,5
Murcia / San Andrés	26759	5376	20090,4	28	1317	4921,7	671	2507,6	528	1973,2	238	889,4
Murcia / Sangonera la Verde	12508	2586	20674,8	14	779	6228,0	369	2950,1	310	2478,4	129	1031,3
Murcia / Santa María de Gracia	12355	2373	19206,8	16	639	5172,0	305	2468,6	244	1974,9	108	874,1
Murcia / Santiago El Mayor	27707	5290	19092,6	18	1563	5641,2	794	2865,7	695	2508,4	310	1118,9
Murcia / Santiago y Zairaiche	16990	2714	15974,1	8	671	3949,4	307	1806,9	200	1177,2	47	276,6
Murcia / Vista Alegre	32837	3217	9796,9	11	835	2542,9	389	1184,6	351	1068,9	141	429,4
Murcia / Vistabella	14978	3207	21411,4	27	882	5888,6	381	2543,7	377	2517,0	150	1001,5
Murcia / Zarandona	6974	1346	19300,3	11	396	5678,2	179	2566,7	170	2437,6	66	946,4
Otras zonas / Descon.		6541		43	2052		1112		981		433	
Total	459403	93913	20442,4	519	26423	5751,6	12888	2805,4	11339	2468,2	4727	1028,9

*Incidencia Acumulada por 100.000 habitantes FIS: fecha de inicio de síntomas

** Esta zona básica incluye casos y población de otra que tiene asignada

Fuente: Servicio de Epidemiología. D.G. Salud Pública y Adicciones



Como se muestra en la Tabla 1, desde el 10 de mayo de 2020 hasta la última semana epidemiológica completa, se han registrado 519 defunciones, de las cuales 310 corresponden a hombres (59,7%) y 209 a mujeres (40,3%). Según edad, el 89,0% de estas defunciones se han registrado en mayores de 65 años.



4. CASOS SEGÚN GRUPO DE EDAD Y SEXO

La mediana de edad en los casos confirmados con edad conocida es 39 años (39 en hombres y 40 en mujeres) y el 52,4% de los casos confirmados son mujeres. La distribución por edad y sexo se presenta en la Tabla 2.

Tabla 2. Casos confirmados COVID-19 desde 10 de mayo 2020 hasta 23 de enero 2022 por edad y sexo (N=93908). Municipio de Murcia

Grupos de edad	Total PCR/Ag+ desde 10 mayo 2020			Hombres PCR/Ag+ desde 10 mayo 2020			Mujeres PCR/Ag+ desde 10 mayo 2020			Ambos sexos PCR/Ag+ Semanas 2 y 3			Ambos sexos PCR/Ag+ Semana 3		
	Casos acum.	%	IA*	Casos acum.	%	IA*	Casos acum.	%	IA*	Casos	%	IA*	Casos	%	IA*
< 2 años	13646	14,5%	155989,9	6667	14,9%	149283,5	6979	14,2%	162984,6	7959	30,1%	90980,8	2450	21,6%	28006,4
2-4	2005	2,1%	14126,7	992	2,2%	13705,4	1013	2,1%	14565,1	507	1,9%	3572,2	312	2,8%	2198,3
5-14	9148	9,7%	17161,6	4682	10,5%	17102,6	4466	9,1%	17224,0	2037	7,7%	3821,4	1069	9,4%	2005,4
15-29	17024	18,1%	21400,9	8058	18,0%	19717,1	8966	18,2%	23179,9	2513	9,5%	3159,1	980	8,6%	1232,0
30-39	12034	12,8%	19175,6	5633	12,6%	17925,8	6401	13,0%	20428,9	2637	10,0%	4201,9	1562	13,8%	2489,0
40-49	14910	15,9%	19358,9	6889	15,4%	17769,8	8021	16,3%	20969,4	4414	16,7%	5731,1	2432	21,4%	3157,7
50-59	13016	13,9%	19582,4	6217	13,9%	19233,4	6799	13,8%	19912,7	3647	13,8%	5486,9	1398	12,3%	2103,3
60-69	6350	6,8%	14113,0	3092	6,9%	14783,6	3258	6,6%	13530,5	1421	5,4%	3158,2	620	5,5%	1378,0
70-79	3339	3,6%	10771,3	1553	3,5%	11360,6	1786	3,6%	10306,4	775	2,9%	2500,1	311	2,7%	1003,3
>= 80	2436	2,6%	11398,1	932	2,1%	11827,4	1504	3,1%	11147,3	513	1,9%	2400,3	205	1,8%	959,2
Total	93908	100,0%	20441,3	44715	100,0%	5981,0	49193	100,0%	20980,2	26423	100,0%	5751,6	11339	100,0%	2468,2

*Incidencia acumulada por 100.000 habitantes

Fuente: Servicio de Epidemiología. D.G. Salud Pública y Adicciones.

El porcentaje de casos menores de 15 años es del 26,4%.

En las dos últimas semanas el porcentaje de casos jóvenes de 15-29 años representa el 9,5% y en los menores de 15 años es el 39,7%. Por otra parte, el porcentaje de casos de 60 o más años es el 10,3% en los últimos 14 días, frente al 12,9% de los casos acumulados.

5. CASOS SEGÚN GRUPO DE EDAD, SITUACIÓN CLÍNICA Y DEFUNCIONES

Se ha registrado la hospitalización en algún momento durante su enfermedad (no los hospitalizados a día de hoy) de 3786 casos de los 93913 encuestados (4,0%), con un 4,7% de hospitalizaciones en hombres y un 3,5% en mujeres. La media de edad en el conjunto de hospitalizados es de 62 años y mediana de 63 años.

La mediana de tiempo de hospitalización, excluyendo fallecidos, es de 8 días (P25: 4, P75: 16) y la de estancia en UCI de 9 días (P25: 6, P75: 19).

En la Tabla 3 y Figura 6 se muestra la distribución de los casos según si presentan o no síntomas por grupos de edad y el total.

Tabla 3. Casos confirmados COVID-19 desde 10 de mayo 2020 hasta 23 de enero 2022 según presencia de síntomas y grupos de edad (N=79627). Municipio de Murcia

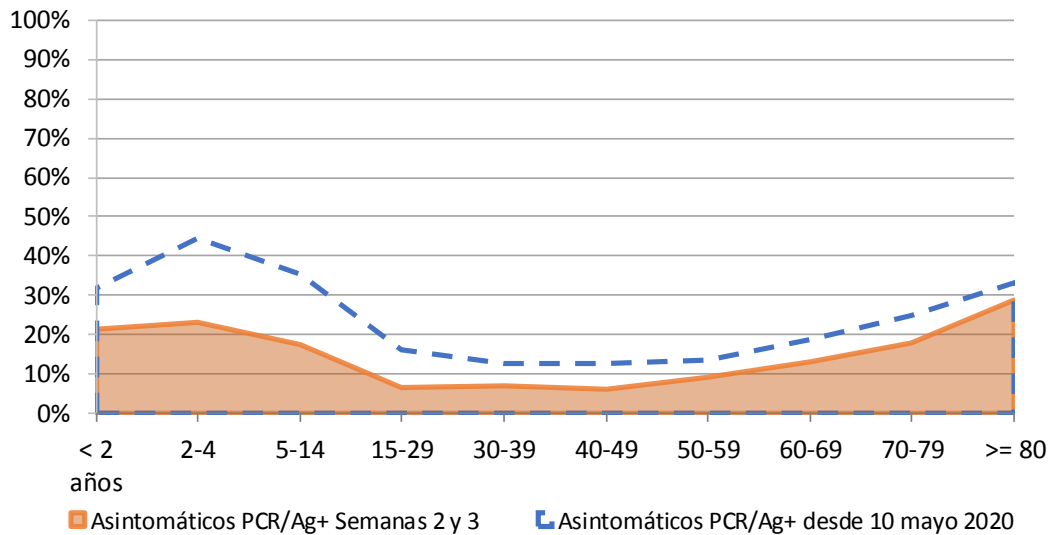
Edad	Asintomáticos PCR/Ag+ desde 10 mayo 2020		Sintomáticos PCR/Ag+ desde 10 mayo 2020		Asintomáticos PCR/Ag+ Semanas 2 y 3		Sintomáticos PCR/Ag+ Semanas 2 y 3	
	Casos acum.	%*	Casos acum.	%*	Casos	%*	Casos	%*
< 2 años	392	31,9%	838	68,1%	55	21,5%	201	78,5%
2-4	881	44,3%	1108	55,7%	116	23,2%	385	76,8%
5-14	3202	35,5%	5812	64,5%	348	17,4%	1650	82,6%
15-29	2661	16,0%	13964	84,0%	155	6,3%	2297	93,7%
30-39	1501	12,8%	10231	87,2%	177	6,9%	2393	93,1%
40-49	1823	12,6%	12680	87,4%	256	6,0%	3990	94,0%
50-59	1690	13,3%	10989	86,7%	321	9,1%	3210	90,9%
60-69	1151	18,5%	5056	81,5%	179	13,0%	1195	87,0%
70-79	817	25,0%	2453	75,0%	133	17,7%	620	82,3%
>= 80	788	33,1%	1590	66,9%	144	28,9%	354	71,1%
Total	14906	18,7%	64721	81,3%	1884	10,4%	16295	89,6%

*Porcentaje de asintomáticos por grupos de edad

Fuente: Servicio de Epidemiología. D.G. Salud Pública y Adicciones.



Figura 6. Porcentaje de asintomáticos confirmados COVID-19 desde 10 de mayo 2020 hasta 23 de enero 2022 por edad (N=79627). Municipio de Murcia



Fuente: Servicio de Epidemiología. D.G. Salud Pública y Adicciones.

La distribución de casos acumulados por edad, situación clínica y defunciones se presenta en la Tabla 4.

Tabla 4. Casos confirmados COVID-19 desde 10 de mayo 2020 hasta 23 de enero 2022 acumulados por grupos de edad y situación clínica (N=4305). Municipio de Murcia

Grupos de edad	Hospitalizados PCR/Ag+ desde 10 mayo 2020			UCI PCR/Ag+ desde 10 mayo 2020			Defunciones PCR/Ag+ desde 10 mayo 2020			
	Casos acum.	%	IA*	Casos acum.	%	IA*	Casos acum.	%	Letalidad (%)**	IA*
< 2 años	26	0,7%	297,2	0	0,0%	0,0	0	0,0%	0,0%	0,0
2-4	7	0,2%	49,3	0	0,0%	0,0	0	0,0%	0,0%	0,0
5-14	14	0,4%	26,3	2	0,5%	3,8	0	0,0%	0,0%	0,0
15-29	146	3,9%	183,5	10	2,4%	12,6	1	0,2%	0,0%	1,3
30-39	290	7,7%	462,1	28	6,8%	44,6	3	0,6%	0,0%	4,8
40-49	481	12,7%	624,5	50	12,1%	64,9	6	1,2%	0,0%	7,8
50-59	660	17,4%	993,0	94	22,7%	141,4	24	4,6%	0,2%	36,1
60-69	699	18,5%	1553,5	122	29,5%	271,1	60	11,6%	0,9%	133,4
70-79	672	17,7%	2167,8	91	22,0%	293,6	133	25,6%	4,0%	429,0
>= 80	791	20,9%	3701,1	17	4,1%	79,5	292	56,3%	12,0%	1366,3
Total	3786	100,0%	824,1	414	100,0%	90,1	519	100,0%	0,6%	113,0

*Incidencia acumulada por 100.000 habitantes ** Defunciones / casos confirmados

Fuente: Servicio de Epidemiología. D.G. Salud Pública y Adicciones

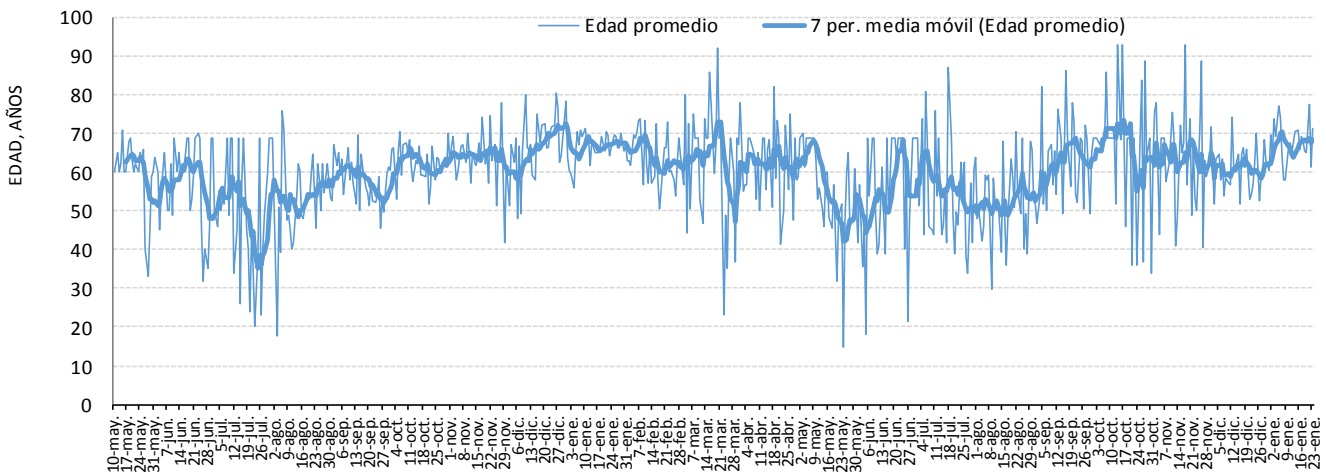


La mediana de tiempo desde la fecha de inicio de síntomas hasta el ingreso hospitalario en aquellos pacientes hospitalizados que no estaban previamente ingresados ha sido de 7 días (P25: 3, P75: 9).

La mediana de tiempo desde la fecha de inicio de síntomas hasta el ingreso en UCI en aquellos pacientes hospitalizados que no estaban previamente ingresados ha sido de 9 días (P25: 6, P75: 11).

La evolución desde el 11 de mayo de 2020 de la media de edad en casos confirmados con ingreso hospitalario según fecha de ingreso se recoge en la Figura 7.

Figura 7. Media de edad según fecha de ingreso hospitalario y media móvil de edad en 7 días, desde 11 de mayo de 2020 hasta 23 de enero 2022. Municipio de Murcia



Fuente: Servicio de Epidemiología. D.G. Salud Pública y Adicciones



En las dos últimas semanas y en las últimas cuatro, la situación clínica de los casos registrados según grupos de edad está recogida en la Tabla 5 y 6 respectivamente.

Tabla 5. Casos confirmados COVID-19 por grupos de edad y situación clínica semanas 2 y 3 de 2021 (N=237). Municipio de Murcia

Grupos de edad	Hospitalizados PCR/Ag+ Semanas 2 y 3			UCI PCR/Ag+ Semanas 2 y 3			Defunciones PCR/Ag+ Semanas 2 y 3***			
	Casos	%	IA*	Casos	%	IA*	Casos	%	Letalidad (%)**	IA*
< 2 años	1	0,5%	11,4	0	0,0%	0,0	0	0,0%	0,0%	0,0
2-4	0	0,0%	0,0	0	0,0%	0,0	0	0,0%	0,0%	0,0
5-14	0	0,0%	0,0	0	0,0%	0,0	0	0,0%	0,0%	0,0
15-29	6	2,7%	7,5	0	0,0%	0,0	0	0,0%	0,0%	0,0
30-39	7	3,2%	11,2	0	0,0%	0,0	0	0,0%	0,0%	0,0
40-49	14	6,3%	18,2	2	12,5%	2,6	0	0,0%	0,0%	0,0
50-59	33	14,9%	49,6	4	25,0%	6,0	2	13,3%	0,1%	3,0
60-69	44	19,8%	97,8	6	37,5%	13,3	5	33,3%	0,4%	11,1
70-79	40	18,0%	129,0	4	25,0%	12,9	1	6,7%	0,1%	3,2
>= 80	77	34,7%	360,3	0	0,0%	0,0	7	46,7%	1,4%	32,8
Total	222	100,0%	48,3	16	100,0%	3,5	15	100,0%	0,1%	3,3

*Incidencia acumulada por 100.000 habitantes ** Defunciones / casos confirmados

*** Incluye únicamente a casos confirmados con fecha de diagnóstico dentro de las semanas señaladas

Fuente: Servicio de Epidemiología. D.G. Salud Pública y Adicciones

Tabla 6. Casos confirmados COVID-19 por grupos de edad y situación clínica últimas 4 semanas* (N=438). Municipio de Murcia**

Grupos de edad	Hospitalizados PCR/Ag+ últimas 4 semanas			UCI PCR/Ag+ últimas 4 semanas			Defunciones PCR/Ag+ últimas 4 semanas			
	Casos	%	IA*	Casos	%	IA*	Casos	%	Letalidad (%)**	IA*
< 2 años	3	0,7%	34,3	0	0,0%	0,0	0	0,0%	0,0%	0,0
2-4	1	0,2%	7,0	0	0,0%	0,0	0	0,0%	0,0%	0,0
5-14	0	0,0%	0,0	0	0,0%	0,0	0	0,0%	0,0%	0,0
15-29	9	2,2%	11,3	0	0,0%	0,0	0	0,0%	0,0%	0,0
30-39	20	4,9%	31,9	1	2,8%	1,6	0	0,0%	0,0%	0,0
40-49	34	8,3%	44,1	6	16,7%	7,8	0	0,0%	0,0%	0,0
50-59	59	14,4%	88,8	6	16,7%	9,0	3	10,3%	0,0%	4,5
60-69	84	20,5%	186,7	12	33,3%	26,7	6	20,7%	0,3%	13,3
70-79	76	18,6%	245,2	9	25,0%	29,0	5	17,2%	0,4%	16,1
>= 80	123	30,1%	575,5	2	5,6%	9,4	15	51,7%	2,0%	70,2
Total	409	100,0%	89,0	36	100,0%	7,8	29	100,0%	0,1%	6,3

*Incidencia acumulada por 100.000 hab. ** Defunciones / casos confirmados

*** Incluye casos confirmados con fecha de diagnóstico dentro de las últimas 4 semanas en lugar de 2, porque la historia natural de la enfermedad no posibilita analizar el ingreso hospitalario/defunción en los casos confirmados en solo las 2 últimas semanas.

Fuente: Servicio de Epidemiología. D.G. Salud Pública y Adicciones



Los casos hospitalizados acumulados desde el 10 de mayo de 2020 se han distribuido según hospital donde se ha producido el ingreso tal como muestra la Tabla 7.

Tabla 7. Distribución porcentual de casos confirmados acumulados COVID-19 desde 10 de mayo 2020 hasta 23 de enero 2022 hospitalizados según hospital (N=3786).

Municipio de Murcia

Hospital	%
REINA SOFÍA, HOSPITAL GENERAL UNIVERSITARIO	41,0%
VIRGEN DE LA ARRIXACA, HOSPITAL UNIVERSITARIO	37,0%
MORALES MESEGUER, HOSPITAL GENERAL UNIVERSITARIO	15,6%
VIRGEN DE LA VEGA, CLÍNICA	1,9%
LOS ARCOS, HOSPITAL	0,9%
HOSPITAL QUIRONSAJUD MURCIA	0,5%
SANTA LUCÍA, HOSPITAL DE	0,5%
STª MARIA DEL ROSELL, HOSPITAL GENERAL	0,5%
MOLINA, HOSPITAL DE	0,4%
LA VEGA LORENZO GUIRAO, HOSPITAL DE	0,4%
CLÍNICA VIRGEN DE LA CARIDAD	0,3%
VIRGEN DEL CASTILLO, HOSPITAL	0,3%
RAFAEL MENDEZ, HOSPITAL	0,2%
RESTO	0,4%
Total	100,0%

Fuente: Servicio de Epidemiología. D.G. Salud Pública y Adicciones.



6. CASOS EN PROFESIONALES SANITARIOS

En los casos confirmados de profesionales sanitarios se incluye a todos ellos independientemente de si el contagio ha sido en relación a su actividad laboral o sin relación con dicha actividad (extra-laboral).

En la Tabla 8 se recoge información sobre la categoría profesional de los casos que son profesionales sanitarios.

Tabla 8. Casos confirmados COVID-19 desde 10 de mayo hasta 23 de enero 2022 según ocupación en profesionales sanitarios (N=3545*). Municipio de Murcia

Ocupación**	Casos acum.	%
ENFERMERO/A	873	24,6%
AUXILIAR ENFERMERÍA	665	18,8%
MÉDICO/A	538	15,2%
DESCONOCIDA	206	5,8%
TÉCNICO/A SANITARIO	165	4,7%
CELADOR/A	126	3,6%
FISIOTERAPEUTA	126	3,6%
FARMACÉUTICO/A	89	2,5%
RESTO	757	21,4%
Total	3545	100%

*Esta cifra incluye todos los casos de profesionales sanitarios, independientemente de si el contagio ha sido en relación a su actividad laboral o sin relación con dicha actividad (extra-laboral).

** Auxiliar Enfermería incluye tanto los casos de auxiliares de enfermería como a los auxiliares de clínica

Fuente: Servicio de Epidemiología. D.G. Salud Pública y Adicciones.