

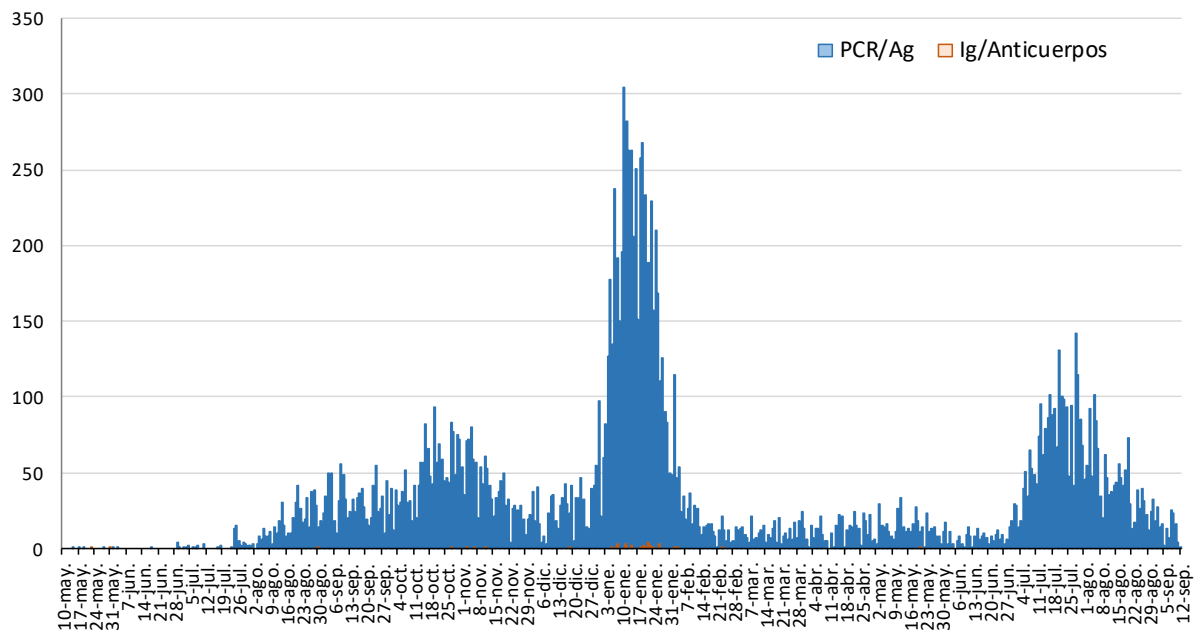


INFORME EPIDEMIOLÓGICO SEMANAL COVID-19 MUNICIPIO DE CARTAGENA

A 15 DE SEPTIEMBRE 2021

Los datos que se presentan a continuación son aquellos sobre los que se tiene información epidemiológica detallada y corresponden a los casos confirmados acumulados por pruebas diagnósticas a partir del 10 de mayo hasta la última semana epidemiológica completa (semana nº 36, del 06/09/2021 al 12/09/2021), que suman un total de 16257 casos. También se presentan los casos en la última y dos últimas semanas epidemiológicas (semanas 35 y 36).

Figura 1. Casos confirmados COVID-19 por tipo prueba (N=16239). Municipio de Cartagena 2020/21



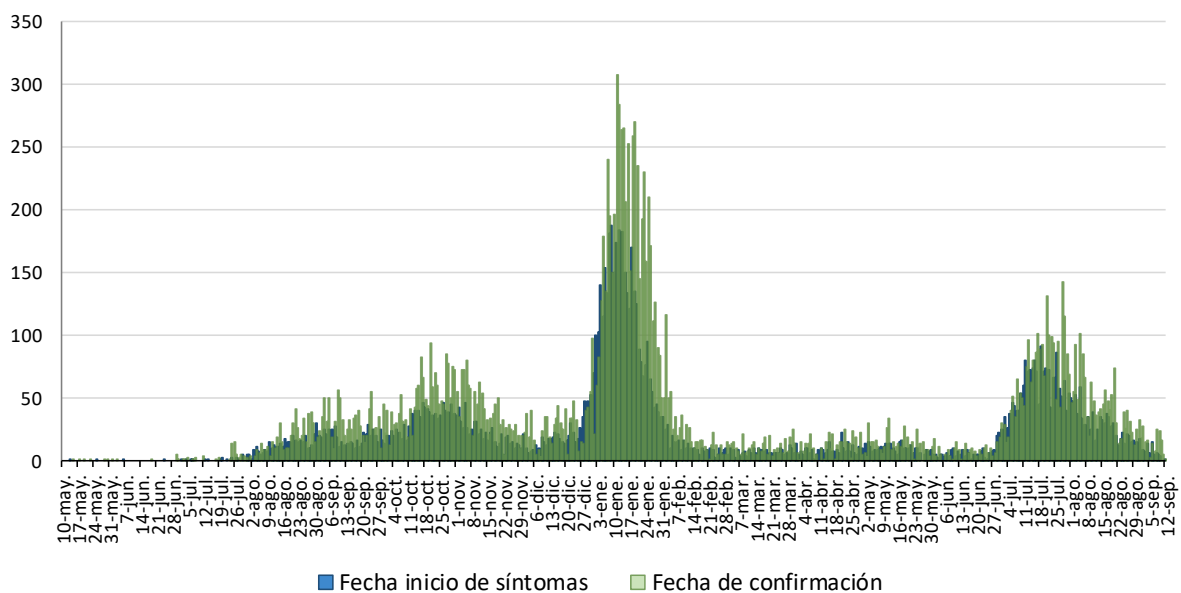
Fuente: Servicio de Epidemiología. D.G. Salud Pública y Adicciones.



1. NÚMERO DE CASOS CONFIRMADOS POR FECHA DE INICIO DE SÍNTOMAS Y CONFIRMACIÓN

Los datos que se presentan a continuación son aquellos sobre los que se tiene información epidemiológica detallada según las variables que se presentan.

Figura 2. Casos confirmados COVID-19 por fecha de inicio de síntomas (N=10708) y confirmación (N=16257). Municipio de Cartagena 2020/21



Fuente: Servicio de Epidemiología. D. G. Salud Pública y Adicciones

La curva epidémica por fecha de inicio de síntomas (Figura 2) es la que muestra la evolución de la epidemia con la información relativa a los casos confirmados.

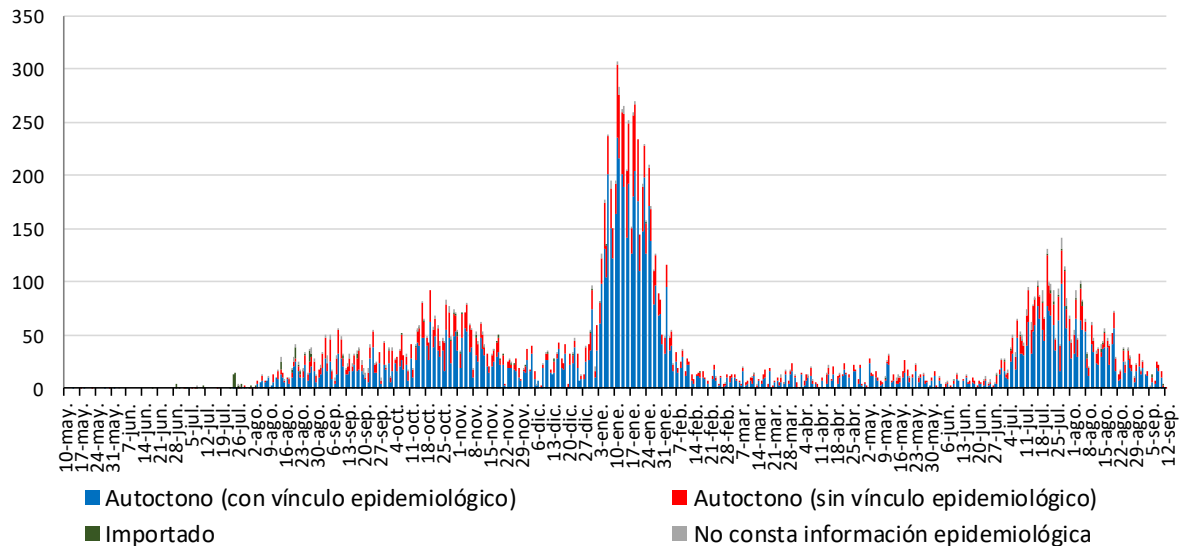
Debido al periodo de incubación que es de 1 a 14 días, la curva que corresponde a la Fecha de Inicio de Síntomas (FIS) puede ir modificándose en los últimos 14 días.



2. CASOS SEGÚN EL ORIGEN DEL CONTAGIO

Los casos confirmados según el origen del contagio y fecha de confirmación se presentan en la Figura 3.

Figura 3. Casos confirmados COVID-19 según origen de contagio y fecha de confirmación (N=10708). Municipio de Cartagena 2020/21



Fuente: Servicio de Epidemiología. D. G. Salud Pública y Adicciones

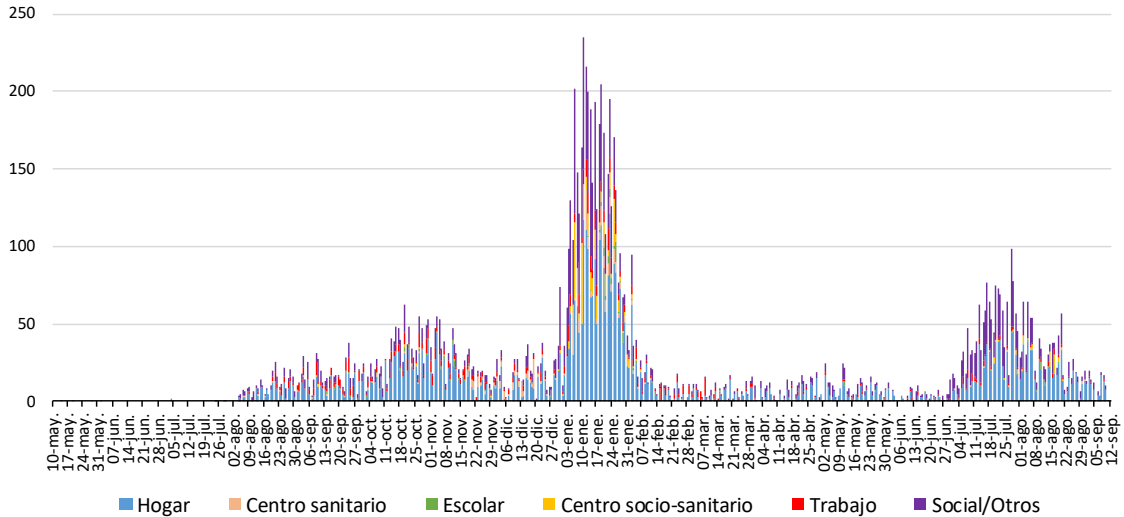
El total de casos autóctonos con vínculo epidemiológico constatado (contacto con un caso confirmado) es de 11242 sobre 16257 (72,3%).

De estos 11242 casos **con vínculo epidemiológico constatado**, 425 (3,7%) están relacionados con centros socio-sanitarios, 332 (2,9%) son casos con contagio centros sanitarios, 6049 (53,2%) corresponden a contagios en el hogar, 851 (7,5%) han sido laborales, 144 (1,3%) escolares y en 3441 casos (30,3%) el contagio procede de otros ámbitos, principalmente social/ocio. En el resto de casos (1,1%) no consta el ámbito.

En el apartado de centros socio-sanitarios hemos incluido a los trabajadores y residentes.



Figura 4. Casos confirmados COVID-19 autóctonos con vínculo epidemiológico según origen de contagio y fecha de confirmación (N=11242). Municipio de Cartagena 2020/21

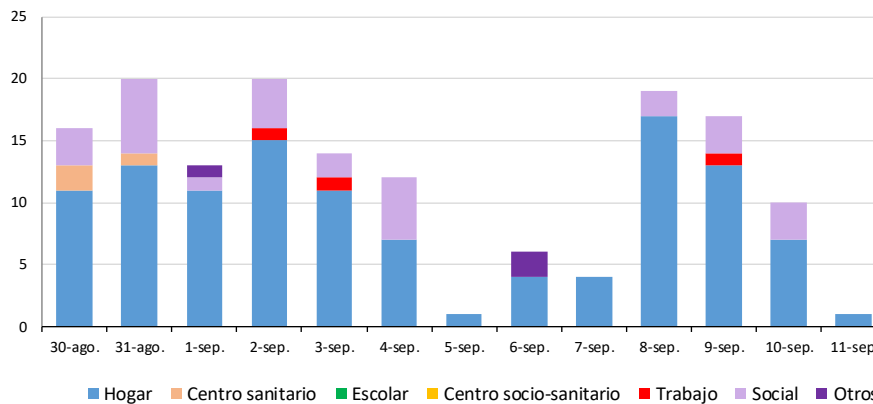


Fuente: Servicio de Epidemiología. D. G. Salud Pública y Adicciones

En la Figura 4, los casos autóctonos con vínculo epidemiológico según origen de contagio más predominante han sido hogar y otros ámbitos (principalmente social/ocio).

En las dos últimas semanas, para los casos con vínculo epidemiológico constatado, 0 (0,0%) han sido en centros socio-sanitarios, 115 (74,2%) en el hogar, 3 (1,9%) en el ámbito laboral, 3 (1,9%) en centros sanitarios, 0 (0,0%) de origen escolar, 29 (18,7%) en el ámbito social y 3 (1,9%) en otros ámbitos. Para el resto (1,3%) no consta el ámbito.

Figura 5. Casos confirmados COVID-19 por grupos de edad y situación clínica semanas 35 y 36 de 2021 (N=154). Municipio de Cartagena



Fuente: Servicio de Epidemiología. D. G. Salud Pública y Adicciones

Según la Figura 5, los ámbitos predominantes en las dos últimas semanas han sido el hogar y el ámbito social/ocio.

3. CASOS SEGÚN ZONA BÁSICA

Los casos por PCR/Ag positivo según zona básica de salud de pertenencia se muestran en la tabla 1.

Tabla 1. Casos confirmados COVID-19 desde 10 mayo 2020 hasta 12 de septiembre 2021 por zona básica de residencia (N=16257). Municipio de Cartagena

Zona Básica Salud	Población	Casos acum.	IA*	Defunc.	PCR/Ag+ Semanas 35 y 36		PCR/Ag+ con FIS Semanas 35 y 36		PCR/Ag+ Semana 36		Casos PCR/Ag+ con FIS Semana 36	
					Casos	IA*	Casos	IA*	Casos	IA*	Casos	IA*
Cartagena / Casco Antiguo	17956	1332	7418,1	23	20	111,4	13	72,4	12	66,8	6	33,4
Cartagena / Este	25564	2142	8379,0	57	42	164,3	23	90,0	21	82,1	11	43,0
Cartagena / Isaac Peral	22885	1741	7607,6	25	17	74,3	9	39,3	5	21,8	1	4,4
Cartagena / Los Barreros	10505	720	6853,9	10	11	104,7	4	38,1	4	38,1	1	9,5
Cartagena / Los Dolores**	35778	1317	3681,0	11	9	25,2	3	8,4	3	8,4	0	0,0
Cartagena / Mar Menor	17156	1008	5875,5	15	24	139,9	11	64,1	4	23,3	1	5,8
Cartagena / Molinos Marfagones	15823	960	6067,1	10	4	25,3	2	12,6	2	12,6	2	12,6
Cartagena / Oeste	21848	1441	6595,6	22	11	50,3	6	27,5	4	18,3	1	4,6
Cartagena / Pozo Estrecho	12930	822	6357,3	5	16	123,7	5	38,7	12	92,8	2	15,5
Cartagena / San Antón	18881	1654	8760,1	25	18	95,3	10	53,0	5	26,5	2	10,6
Cartagena / Santa Ana	19267	1160	6020,7	19	26	134,9	12	62,3	7	36,3	4	20,8
Cartagena / Santa Lucía	10482	921	8786,5	11	13	124,0	6	57,2	4	38,2	2	19,1
Otras zonas / Desconoc.		1039		21	11		6		6		1	
Total	216108	16257	7522,6	254	222	102,7	110	50,9	89	41,2	34	15,7

*Incidencia Acumulada por 100.000 habitantes FIS: fecha de inicio de síntomas

** Esta zona básica incluye casos y población de otra que tiene asignada

Fuente: Servicio de Epidemiología. D.G. Salud Pública y Adicciones

Como se muestra en la Tabla 1, desde el 10 de mayo de 2020 hasta la última semana epidemiológica completa, se han registrado 254 defunciones, de las cuales 129 corresponden a hombres (50,8%) y 125 a mujeres (49,2%). Según edad, el 86,6% de estas defunciones se han registrado en mayores de 65 años.



4. CASOS SEGÚN GRUPO DE EDAD Y SEXO

La mediana de edad en los casos confirmados con edad conocida es 36 años (35 en hombres y 37 en mujeres) y el 50,6% de los casos confirmados son mujeres. La distribución por edad y sexo se presenta en la Tabla 2.

Tabla 2. Casos confirmados COVID-19 desde 10 de mayo 2020 hasta 12 de septiembre 2021 por edad y sexo (N=16257). Municipio de Cartagena

Grupos de edad	Total PCR/Ag+ desde 10 mayo 2020			Hombres PCR/Ag+ desde 10 mayo 2020			Mujeres PCR/Ag+ desde 10 mayo 2020			Ambos sexos PCR/Ag+ Semanas 35 y 36			Ambos sexos PCR/Ag+ Semana 36		
	Casos acum.	%	IA*	Casos acum.	%	IA*	Casos acum.	%	IA*	Casos	%	IA*	Casos	%	IA*
< 2 años	274	1,7%	6979,1	134	1,7%	6829,8	140	1,7%	7128,3	12	5,4%	305,7	4	4,5%	101,9
2-4	455	2,8%	6843,1	229	2,9%	6743,2	226	2,7%	6947,4	10	4,5%	150,4	5	5,6%	75,2
5-14	1866	11,5%	7165,1	939	11,7%	7010,6	927	11,3%	7328,6	40	18,0%	153,6	17	19,1%	65,3
15-29	4188	25,8%	11736,4	2143	26,7%	11578,8	2045	24,8%	11906,1	51	23,0%	142,9	21	23,6%	58,8
30-39	2298	14,1%	8176,5	1122	14,0%	7878,1	1176	14,3%	8483,0	25	11,3%	89,0	8	9,0%	28,5
40-49	2382	14,7%	6778,8	1192	14,9%	6527,2	1190	14,5%	7051,0	35	15,8%	99,6	14	15,7%	39,8
50-59	2103	12,9%	6801,6	1030	12,8%	6615,7	1073	13,0%	6990,2	27	12,2%	87,3	11	12,4%	35,6
60-69	1221	7,5%	5337,9	637	7,9%	5790,4	584	7,1%	4918,7	11	5,0%	48,1	6	6,7%	26,2
70-79	694	4,3%	4396,6	326	4,1%	4616,3	368	4,5%	4218,7	6	2,7%	38,0	2	2,2%	12,7
>= 80	776	4,8%	7064,8	274	3,4%	6712,4	502	6,1%	7273,3	5	2,3%	45,5	1	1,1%	9,1
Total	16257	100,0%	7522,6	8026	100,0%	1073,5	8231	100,0%	7577,1	222	100,0%	102,7	89	100,0%	41,2

*Incidencia acumulada por 100.000 habitantes

Fuente: Servicio de Epidemiología. D.G. Salud Pública y Adicciones.

El porcentaje de casos menores de 15 años es del 16,0%.

En las dos últimas semanas el porcentaje de casos jóvenes de 15-29 años representa el 23,0% y en los menores de 15 años es el 27,9%. Por otra parte, el porcentaje de casos de 60 o más años es el 9,9% en los últimos 14 días, frente al 16,6% de los casos acumulados.

5. CASOS SEGÚN GRUPO DE EDAD, SITUACIÓN CLÍNICA Y DEFUNCIONES

Se ha registrado la hospitalización en algún momento durante su enfermedad (no los hospitalizados a día de hoy) de 1202 casos de los 16257 encuestados (7,4%), con un 8,9% de hospitalizaciones en hombres y un 6,0% en mujeres. La media de edad en el conjunto de hospitalizados es de 62 años y mediana de 63 años.

La mediana de tiempo de hospitalización, excluyendo fallecidos, es de 10 días (P25: 5, P75: 21) y la de estancia en UCI de 9 días (P25: 5, P75: 17).

En la Tabla 3 y Figura 6 se muestra la distribución de los casos según si presentan o no síntomas por grupos de edad y el total.

Tabla 3. Casos confirmados COVID-19 desde 10 de mayo 2020 hasta 12 de septiembre 2021 según presencia de síntomas y grupos de edad (N=15914).

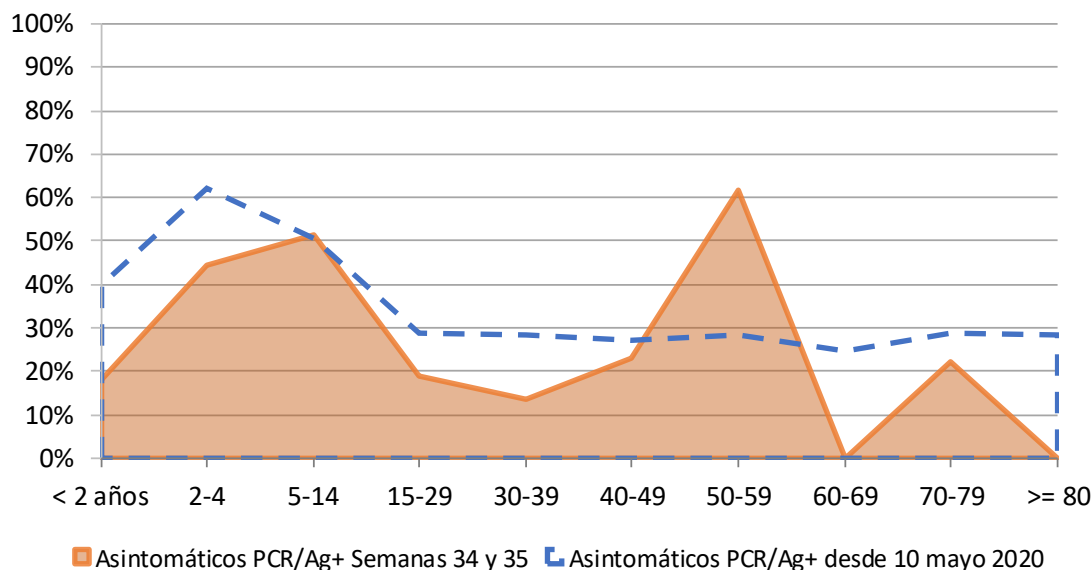
Municipio de Cartagena

Edad	Asintomáticos PCR/Ag+ desde 10 mayo 2020		Sintomáticos PCR/Ag+ desde 10 mayo 2020		Asintomáticos PCR/Ag+ Semanas 35 y 36		Sintomáticos PCR/Ag+ Semanas 35 y 36	
	Casos acum.	%*	Casos acum.	%*	Casos	%*	Casos	%*
< 2 años	117	42,9%	156	57,1%	1	8,3%	11	91,7%
2-4	275	60,6%	179	39,4%	7	70,0%	3	30,0%
5-14	950	51,4%	900	48,6%	14	35,0%	26	65,0%
15-29	1100	26,6%	3030	73,4%	10	19,6%	41	80,4%
30-39	545	24,1%	1716	75,9%	3	12,0%	22	88,0%
40-49	612	26,1%	1734	73,9%	7	20,6%	27	79,4%
50-59	553	26,7%	1515	73,3%	9	33,3%	18	66,7%
60-69	373	31,0%	829	69,0%	1	9,1%	10	90,9%
70-79	265	39,6%	404	60,4%	5	83,3%	1	16,7%
>= 80	330	49,9%	331	50,1%	2	40,0%	3	60,0%
Total	5120	32,2%	10794	67,8%	59	26,7%	162	73,3%

*Porcentaje de asintomáticos por grupos de edad

Fuente: Servicio de Epidemiología. D.G. Salud Pública y Adicciones.

Figura 6. Porcentaje de asintomáticos confirmados COVID-19 desde 10 de mayo 2020 hasta 12 de septiembre 2021 por edad (N=15914). Municipio de Cartagena



Fuente: Servicio de Epidemiología. D.G. Salud Pública y Adicciones.

La distribución de casos acumulados por edad, situación clínica y defunciones se presenta en la Tabla 4.

Tabla 4. Casos confirmados COVID-19 desde 10 de mayo 2020 hasta 12 de septiembre 2021 acumulados por grupos de edad y situación clínica (N=1456). Municipio de Cartagena

Grupos de edad	Hospitalizados PCR/Ag+ desde 10 mayo 2020			UCI PCR/Ag+ desde 10 mayo 2020			Defunciones PCR/Ag+ desde 10 mayo 2020			
	Casos acum.	%	IA*	Casos acum.	%	IA*	Casos acum.	%	Letalidad (%)**	IA*
< 2 años	6	0,5%	152,8	0	0,0%	0,0	0	0,0%	0,0%	0,0
2-4	1	0,1%	15,0	0	0,0%	0,0	0	0,0%	0,0%	0,0
5-14	6	0,5%	23,0	1	0,4%	3,8	0	0,0%	0,0%	0,0
15-29	76	6,3%	213,0	7	2,9%	19,6	0	0,0%	0,0%	0,0
30-39	76	6,3%	270,4	11	4,5%	39,1	0	0,0%	0,0%	0,0
40-49	153	12,7%	435,4	40	16,5%	113,8	7	2,8%	0,3%	19,9
50-59	216	18,0%	698,6	62	25,6%	200,5	16	6,3%	0,8%	51,7
60-69	212	17,6%	926,8	75	31,0%	327,9	24	9,4%	2,0%	104,9
70-79	189	15,7%	1197,3	43	17,8%	272,4	46	18,1%	6,6%	291,4
>= 80	267	22,2%	2430,8	3	1,2%	27,3	161	63,4%	20,7%	1465,8
Total	1202	100,0%	556,2	242	100,0%	112,0	254	100,0%	1,6%	117,5

*Incidencia acumulada por 100.000 habitantes ** Defunciones / casos confirmados

Fuente: Servicio de Epidemiología. D.G. Salud Pública y Adicciones

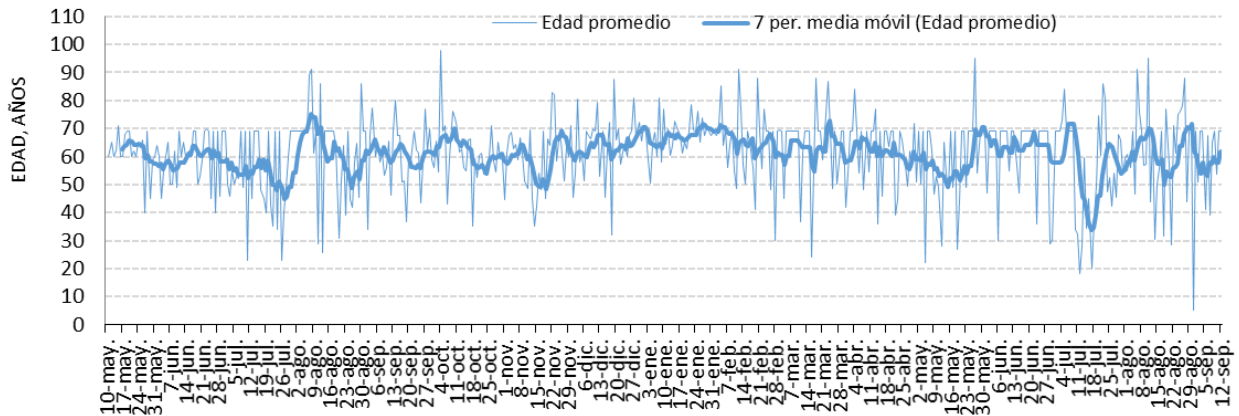


La mediana de tiempo desde la fecha de inicio de síntomas hasta el ingreso hospitalario en aquellos pacientes hospitalizados que no estaban previamente ingresados ha sido de 7 días (P25: 3, P75: 10).

La mediana de tiempo desde la fecha de inicio de síntomas hasta el ingreso en UCI en aquellos pacientes hospitalizados que no estaban previamente ingresados ha sido de 8 días (P25: 5, P75: 11).

La evolución desde el 11 de mayo de 2020 de la media de edad en casos confirmados con ingreso hospitalario según fecha de ingreso se recoge en la Figura 7.

Figura 7. Media de edad según fecha de ingreso hospitalario y media móvil de edad en 7 días, desde 11 de mayo de 2020 hasta 12 de septiembre 2021. Municipio de Cartagena



Fuente: Servicio de Epidemiología. D.G. Salud Pública y Adicciones



En las dos últimas semanas y en las últimas cuatro, la situación clínica de los casos registrados según grupos de edad está recogida en la Tabla 5 y 6 respectivamente.

Tabla 5. Casos confirmados COVID-19 por grupos de edad y situación clínica semanas 35 y 36 de 2021 (N=12). Municipio de Cartagena

Grupos de edad	Hospitalizados PCR/Ag+ Semanas 35 y 36			UCI PCR/Ag+ Semanas 35 y 36			Defunciones PCR/Ag+ Semanas 35 y 36***			
	Casos	%	IA*	Casos	%	IA*	Casos	%	Letalidad (%)**	IA*
< 2 años	0	0,0%	0,0	0	0,0%	0,0	0	-	0,0%	0,0
2-4	0	0,0%	0,0	0	0,0%	0,0	0	-	0,0%	0,0
5-14	0	0,0%	0,0	0	0,0%	0,0	0	-	0,0%	0,0
15-29	1	8,3%	2,8	0	0,0%	0,0	0	-	0,0%	0,0
30-39	0	0,0%	0,0	0	0,0%	0,0	0	-	0,0%	0,0
40-49	3	25,0%	8,5	1	50,0%	2,8	0	-	0,0%	0,0
50-59	1	8,3%	3,2	0	0,0%	0,0	0	-	0,0%	0,0
60-69	1	8,3%	4,4	1	50,0%	4,4	0	-	0,0%	0,0
70-79	2	16,7%	12,7	0	0,0%	0,0	0	-	0,0%	0,0
>= 80	4	33,3%	36,4	0	0,0%	0,0	0	-	0,0%	0,0
Total	12	100,0%	5,6	2	100,0%	0,9	0	-	0,0%	0,0

*Incidencia acumulada por 100.000 habitantes ** Defunciones / casos confirmados

*** Incluye únicamente a casos confirmados con fecha de diagnóstico dentro de las semanas señaladas

Fuente: Servicio de Epidemiología. D.G. Salud Pública y Adicciones

Tabla 6. Casos confirmados COVID-19 por grupos de edad y situación clínica últimas 4 semanas* (N=47). Municipio de Cartagena**

Grupos de edad	Hospitalizados PCR/Ag+ últimas 4 semanas			UCI PCR/Ag+ últimas 4 semanas			Defunciones PCR/Ag+ últimas 4 semanas			
	Casos	%	IA*	Casos	%	IA*	Casos	%	Letalidad (%)**	IA*
< 2 años	0	0,0%	0,0	0	0,0%	0,0	0	0,0%	0,0%	0,0
2-4	0	0,0%	0,0	0	0,0%	0,0	0	0,0%	0,0%	0,0
5-14	1	2,3%	3,8	0	0,0%	0,0	0	0,0%	0,0%	0,0
15-29	7	15,9%	19,6	0	0,0%	0,0	0	0,0%	0,0%	0,0
30-39	4	9,1%	14,2	1	14,3%	3,6	0	0,0%	0,0%	0,0
40-49	7	15,9%	19,9	2	28,6%	5,7	0	0,0%	0,0%	0,0
50-59	4	9,1%	12,9	1	14,3%	3,2	0	0,0%	0,0%	0,0
60-69	5	11,4%	21,9	2	28,6%	8,7	0	0,0%	0,0%	0,0
70-79	5	11,4%	31,7	1	14,3%	6,3	1	33,3%	3,6%	6,3
>= 80	11	25,0%	100,1	0	0,0%	0,0	2	66,7%	5,7%	18,2
Total	44	100,0%	20,4	7	100,0%	3,2	3	100,0%	0,4%	1,4

*Incidencia acumulada por 100.000 hab. ** Defunciones / casos confirmados

*** Incluye casos confirmados con fecha de diagnóstico dentro de las últimas 4 semanas en lugar de 2, porque la historia natural de la enfermedad no posibilita analizar el ingreso hospitalario/defunción en los casos confirmados en solo las 2 últimas semanas.

Fuente: Servicio de Epidemiología. D.G. Salud Pública y Adicciones



Los casos hospitalizados acumulados desde el 10 de mayo de 2020 se han distribuido según hospital donde se ha producido el ingreso tal como muestra la Tabla 7.

Tabla 7. Distribución porcentual de casos confirmados acumulados COVID-19 desde 10 de mayo 2020 hasta 12 de septiembre 2021 hospitalizados según hospital (N=1202). Municipio de Cartagena

Hospital	%
SANTA LUCÍA, HOSPITAL DE	83,5%
STª MARIA DEL ROSELL, HOSPITAL GENERAL	10,7%
CLÍNICA VIRGEN DE LA CARIDAD	2,5%
VIRGEN DE LA ARRIXACA, HOSPITAL UNIVERSITARIO	0,9%
CARIDAD, SANTO Y REAL HOSPITAL DE	0,9%
REINA SOFÍA, HOSPITAL GENERAL UNIVERSITARIO	0,5%
LOS ARCOS, HOSPITAL	0,4%
MORALES MESEGUER, HOSPITAL GENERAL UNIVERSITARIO	0,2%
LA VEGA LORENZO GUIRAO, HOSPITAL DE	0,2%
NOROESTE, HOSPITAL COMARCAL DEL	0,1%
RAFAEL MENDEZ, HOSPITAL	0,1%
RESTO	0,0%
Total	100,0%

Fuente: Servicio de Epidemiología. D.G. Salud Pública y Adicciones.



6. CASOS EN PROFESIONALES SANITARIOS

En los casos confirmados de profesionales sanitarios se incluye a todos ellos independientemente de si el contagio ha sido en relación a su actividad laboral o sin relación con dicha actividad (extra-laboral).

En la Tabla 8 se recoge información sobre la categoría profesional de los casos que son profesionales sanitarios.

Tabla 8. Casos confirmados COVID-19 desde 10 de mayo hasta 12 de septiembre 2021 según ocupación en profesionales sanitarios (N=697*). Municipio de Cartagena

Ocupación**	Casos acum.	%
AUXILIAR ENFERMERÍA	231	33,1%
ENFERMERO/A	171	24,5%
MÉDICO/A	93	13,3%
CELADOR/A	27	3,9%
TÉCNICO/A SANITARIO	26	3,7%
FISIOTERAPEUTA	17	2,4%
GEROCULTOR/A	17	2,4%
FARMACÉUTICO/A	8	1,1%
RESTO	107	15,4%
Total	697	100%

*Esta cifra incluye todos los casos de profesionales sanitarios, independientemente de si el contagio ha sido en relación a su actividad laboral o sin relación con dicha actividad (extra-laboral).

** Auxiliar Enfermería incluye tanto los casos de auxiliares de enfermería como a los auxiliares de clínica

Fuente: Servicio de Epidemiología. D.G. Salud Pública y Adicciones.