

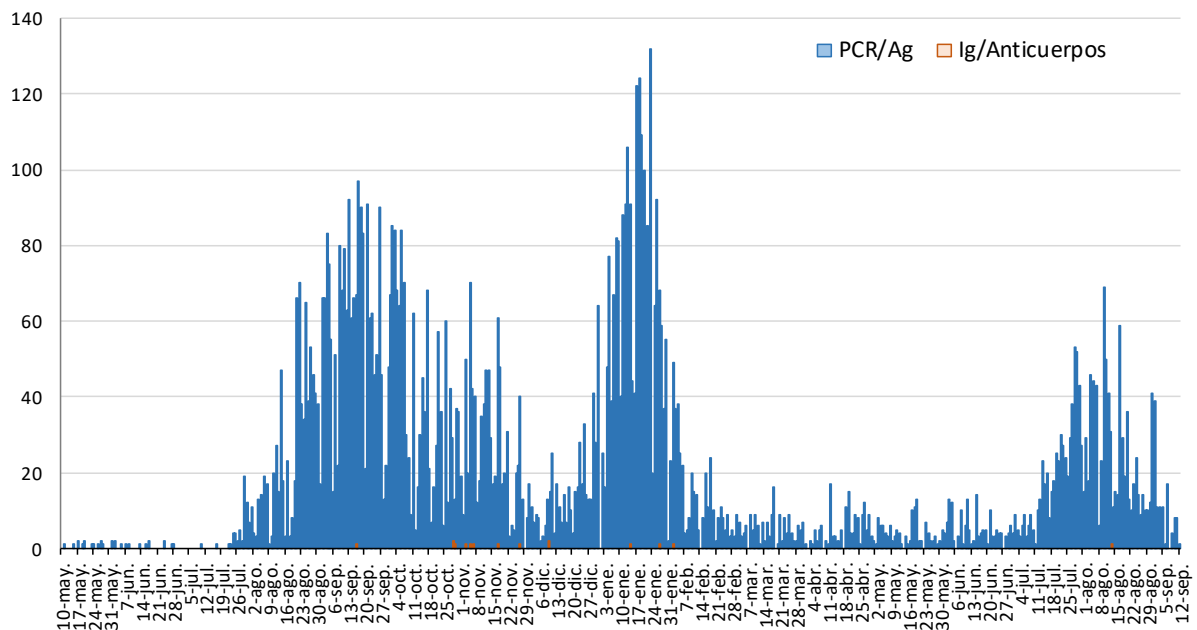


## INFORME EPIDEMIOLÓGICO SEMANAL COVID-19 MUNICIPIO DE LORCA

### A 15 DE SEPTIEMBRE 2021

Los datos que se presentan a continuación son aquellos sobre los que se tiene información epidemiológica detallada y corresponden a los casos confirmados acumulados por pruebas diagnósticas a partir del 10 de mayo hasta la última semana epidemiológica completa (semana nº 36, del 06/09/2021 al 12/09/2021), que suman un total de 9798 casos. También se presentan los casos en la última y dos últimas semanas epidemiológicas (semanas 35 y 36).

**Figura 1. Casos confirmados COVID-19 por tipo prueba (N=9792). Municipio de Lorca 2020/21**



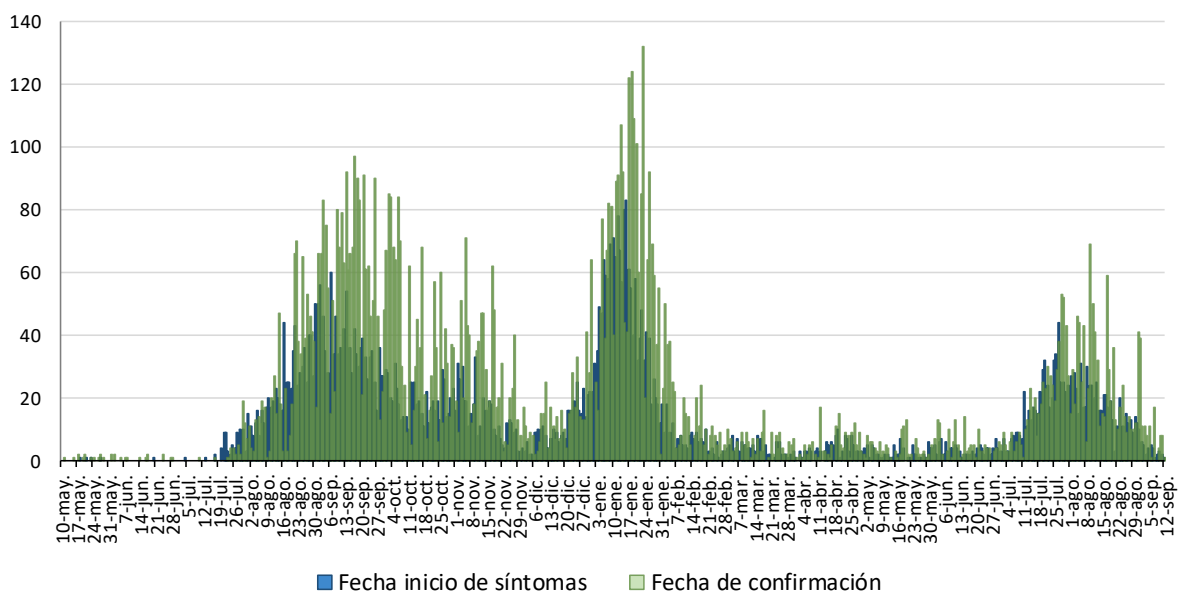
Fuente: Servicio de Epidemiología. D.G. Salud Pública y Adicciones.



## 1. NÚMERO DE CASOS CONFIRMADOS POR FECHA DE INICIO DE SÍNTOMAS Y CONFIRMACIÓN

Los datos que se presentan a continuación son aquellos sobre los que se tiene información epidemiológica detallada según las variables que se presentan.

**Figura 2. Casos confirmados COVID-19 por fecha de inicio de síntomas (N=6473) y confirmación (N=9798). Municipio de Lorca 2020/21**



Fuente: Servicio de Epidemiología. D. G. Salud Pública y Adicciones

La curva epidémica por fecha de inicio de síntomas (Figura 2) es la que muestra la evolución de la epidemia con la información relativa a los casos confirmados.

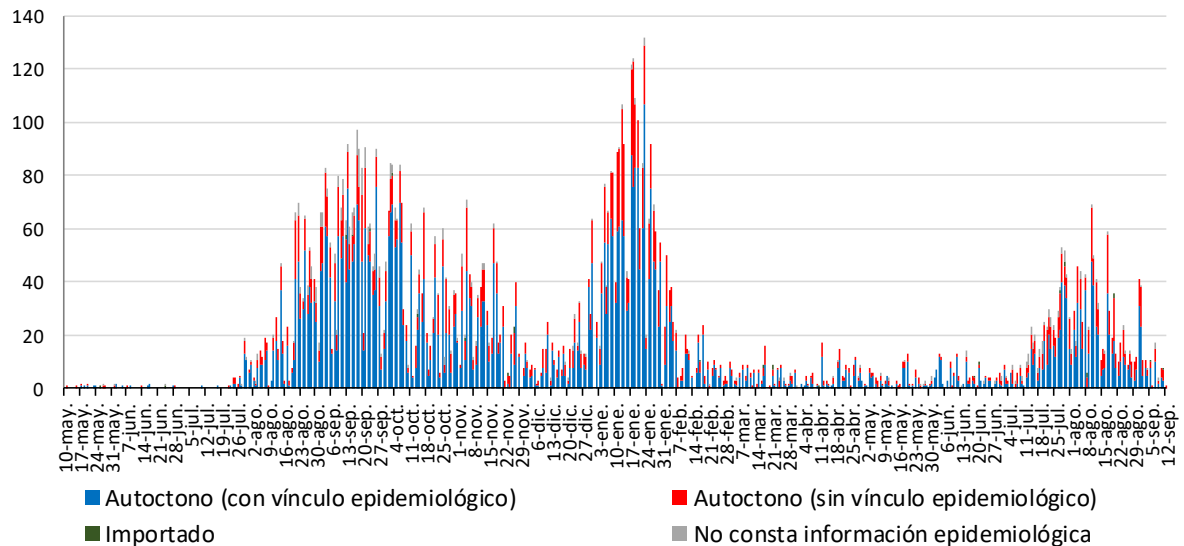
Debido al periodo de incubación que es de 1 a 14 días, la curva que corresponde a la Fecha de Inicio de Síntomas (FIS) puede ir modificándose en los últimos 14 días.



## 2. CASOS SEGÚN EL ORIGEN DEL CONTAGIO

Los casos confirmados según el origen del contagio y fecha de confirmación se presentan en la Figura 3.

**Figura 3. Casos confirmados COVID-19 según origen de contagio y fecha de confirmación (N=6473). Municipio de Lorca 2020/21**



Fuente: Servicio de Epidemiología. D. G. Salud Pública y Adicciones

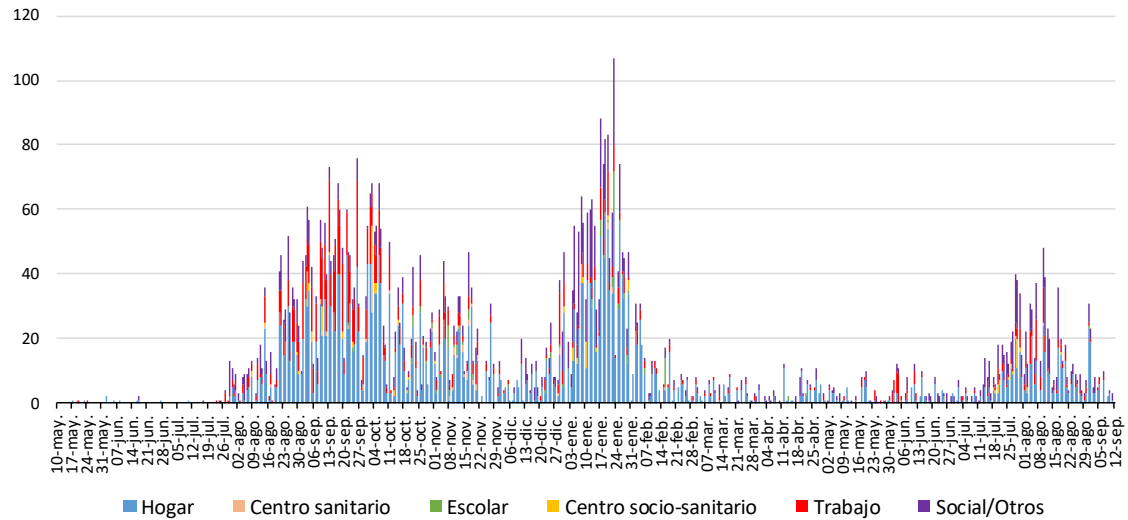
El total de casos autóctonos con vínculo epidemiológico constatado (contacto con un caso confirmado) es de 6780 sobre 9798 (73,0%).

De estos 6780 casos **con vínculo epidemiológico constatado**, 108 (1,6%) están relacionados con centros socio-sanitarios, 59 (0,9%) son casos con contagio centros sanitarios, 3996 (58,2%) corresponden a contagios en el hogar, 1107 (16,1%) han sido laborales, 103 (1,5%) escolares y en 1407 casos (20,5%) el contagio procede de otros ámbitos, principalmente social/ocio. En el resto de casos (1,3%) no consta el ámbito.

En el apartado de centros socio-sanitarios hemos incluido a los trabajadores y residentes.



**Figura 4. Casos confirmados COVID-19 autóctonos con vínculo epidemiológico según origen de contagio y fecha de confirmación (N=6780). Municipio de Lorca 2020/21**

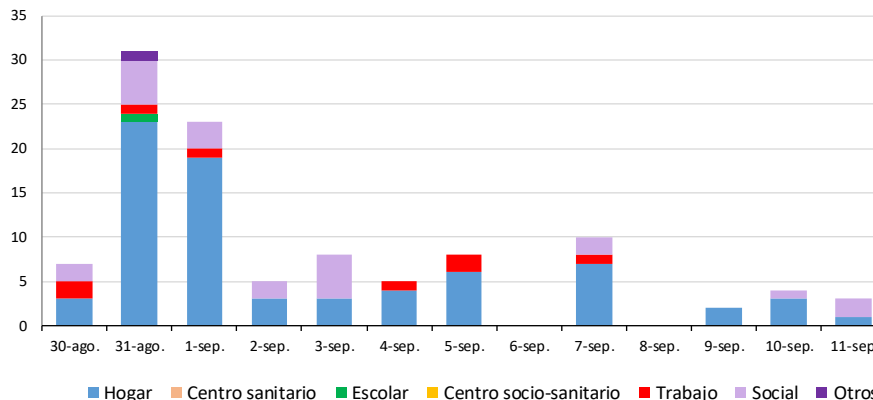


Fuente: Servicio de Epidemiología. D. G. Salud Pública y Adicciones

En la Figura 4, los casos autóctonos con vínculo epidemiológico según origen de contagio más predominante han sido hogar y otros ámbitos (principalmente social/ocio).

En las dos últimas semanas, para los casos con vínculo epidemiológico constatado, 0 (0,0%) han sido en centros socio-sanitarios, 74 (69,2%) en el hogar, 8 (7,5%) en el ámbito laboral, 0 (0,0%) en centros sanitarios, 1 (0,9%) de origen escolar, 22 (20,6%) en el ámbito social y 1 (0,9%) en otros ámbitos. Para el resto (0,9%) no consta el ámbito.

**Figura 5. Casos confirmados COVID-19 por grupos de edad y situación clínica semanas 35 y 36 de 2021 (N=106). Municipio de Lorca**



Fuente: Servicio de Epidemiología. D. G. Salud Pública y Adicciones

Según la Figura 5, los ámbitos predominantes en las dos últimas semanas han sido el hogar, laboral y en el ámbito social/ocio.



### 3. CASOS SEGÚN ZONA BÁSICA

Los casos por PCR/Ag positivo según zona básica de salud de pertenencia se muestran en la tabla 1.

**Tabla 1. Casos confirmados COVID-19 desde 10 mayo 2020 hasta 12 de septiembre 2021 por zona básica de residencia (N=9798). Municipio de Lorca**

Zona Básica Salud	Población	Casos acum.	IA*	Defunc.	PCR/Ag+ Semanas 35 y 36		PCR/Ag+ con FIS Semanas 35 y 36		PCR/Ag+ Semana 36		Casos PCR/Ag+ con FIS Semana 36	
					Casos	IA*	Casos	IA*	Casos	IA*	Casos	IA*
Lorca / Centro	18976	2545	13411,7	18	42	221,3	19	100,1	9	47,4	4	21,1
Lorca / La Paca	3289	328	9972,6	6	1	30,4	0	0,0	0	0,0	0	0,0
Lorca / San Diego**	30694	2358	7682,3	17	30	97,7	10	32,6	5	16,3	0	0,0
Lorca / San José	25201	2651	10519,4	15	46	182,5	23	91,3	15	59,5	8	31,7
Lorca / Sutullena	14800	924	6243,2	19	17	114,9	8	54,1	5	33,8	3	20,3
Lorca San Cristóbal	10126	483	4769,9	3	21	207,4	6	59,3	3	29,6	2	19,8
Otras zonas / Desconoc.		509		7	15		5		2		1	
<b>Total</b>	<b>95515</b>	<b>9798</b>	<b>10258,1</b>	<b>85</b>	<b>172</b>	<b>180,1</b>	<b>71</b>	<b>74,3</b>	<b>39</b>	<b>40,8</b>	<b>18</b>	<b>18,8</b>

\*Incidencia Acumulada por 100.000 habitantes FIS: fecha de inicio de síntomas

\*\* Esta zona básica incluye casos y población de otra que tiene asignada

Fuente: Servicio de Epidemiología. D.G. Salud Pública y Adicciones

Como se muestra en la Tabla 1, desde el 10 de mayo de 2020 hasta la última semana epidemiológica completa, se han registrado 85 defunciones, de las cuales 45 corresponden a hombres (52,9%) y 40 a mujeres (47,1%). Según edad, el 82,4% de estas defunciones se han registrado en mayores de 65 años.



#### 4. CASOS SEGÚN GRUPO DE EDAD Y SEXO

La mediana de edad en los casos confirmados con edad conocida es 36 años (35 en hombres y 37 en mujeres) y el 50,9% de los casos confirmados son mujeres. La distribución por edad y sexo se presenta en la Tabla 2.

**Tabla 2. Casos confirmados COVID-19 desde 10 de mayo 2020 hasta 12 de septiembre 2021 por edad y sexo (N=9796). Municipio de Lorca**

Grupos de edad	Total PCR/Ag+ desde 10 mayo 2020			Hombres PCR/Ag+ desde 10 mayo 2020			Mujeres PCR/Ag+ desde 10 mayo 2020			Ambos sexos PCR/Ag+ Semanas 35 y 36			Ambos sexos PCR/Ag+ Semana 36		
	Casos acum.	%	IA*	Casos acum.	%	IA*	Casos acum.	%	IA*	Casos	%	IA*	Casos	%	IA*
< 2 años	202	2,1%	10186,6	94	2,0%	9233,8	108	2,2%	11191,7	12	7,0%	605,1	3	7,7%	151,3
2-4	321	3,3%	10190,5	179	3,7%	10680,2	142	2,8%	9633,6	8	4,7%	254,0	1	2,6%	31,7
5-14	1037	10,6%	9150,3	533	11,1%	9120,5	504	10,1%	9182,0	29	16,9%	255,9	3	7,7%	26,5
15-29	2543	26,0%	14821,9	1256	26,1%	14088,6	1287	25,8%	15615,1	37	21,5%	215,7	5	12,8%	29,1
30-39	1497	15,3%	10992,0	746	15,5%	10264,2	751	15,0%	11824,9	28	16,3%	205,6	8	20,5%	58,7
40-49	1702	17,4%	10429,6	814	16,9%	9215,4	888	17,8%	11862,1	29	16,9%	177,7	7	17,9%	42,9
50-59	1231	12,6%	9583,5	597	12,4%	9027,7	634	12,7%	10173,3	10	5,8%	77,9	4	10,3%	31,1
60-69	616	6,3%	7177,8	324	6,7%	7646,9	292	5,9%	6720,4	5	2,9%	58,3	1	2,6%	11,7
70-79	349	3,6%	5518,7	166	3,5%	5769,9	183	3,7%	5309,0	9	5,2%	142,3	4	10,3%	63,3
>= 80	298	3,0%	7090,2	96	2,0%	6165,7	202	4,0%	7634,2	5	2,9%	119,0	3	7,7%	71,4
<b>Total</b>	<b>9796</b>	<b>100,0%</b>	<b>10256,0</b>	<b>4805</b>	<b>100,0%</b>	<b>642,7</b>	<b>4991</b>	<b>100,0%</b>	<b>10692,6</b>	<b>172</b>	<b>100,0%</b>	<b>180,1</b>	<b>39</b>	<b>100,0%</b>	<b>40,8</b>

\*Incidencia acumulada por 100.000 habitantes

Fuente: Servicio de Epidemiología. D.G. Salud Pública y Adicciones.

El porcentaje de casos menores de 15 años es del 15,9%.

En las dos últimas semanas el porcentaje de casos jóvenes de 15-29 años representa el 21,5% y en los menores de 15 años es el 28,5%. Por otra parte, el porcentaje de casos de 60 o más años es el 11,0% en los últimos 14 días, frente al 12,9% de los casos acumulados.

## 5. CASOS SEGÚN GRUPO DE EDAD, SITUACIÓN CLÍNICA Y DEFUNCIONES

Se ha registrado la hospitalización en algún momento durante su enfermedad (no los hospitalizados a día de hoy) de 661 casos de los 9798 encuestados (6,7%), con un 7,0% de hospitalizaciones en hombres y un 6,5% en mujeres. La media de edad en el conjunto de hospitalizados es de 59 años y mediana de 59 años.

La mediana de tiempo de hospitalización, excluyendo fallecidos, es de 6 días (P25: 2, P75: 15) y la de estancia en UCI de 31 días (P25: 10, P75: 64).

En la Tabla 3 y Figura 6 se muestra la distribución de los casos según si presentan o no síntomas por grupos de edad y el total.

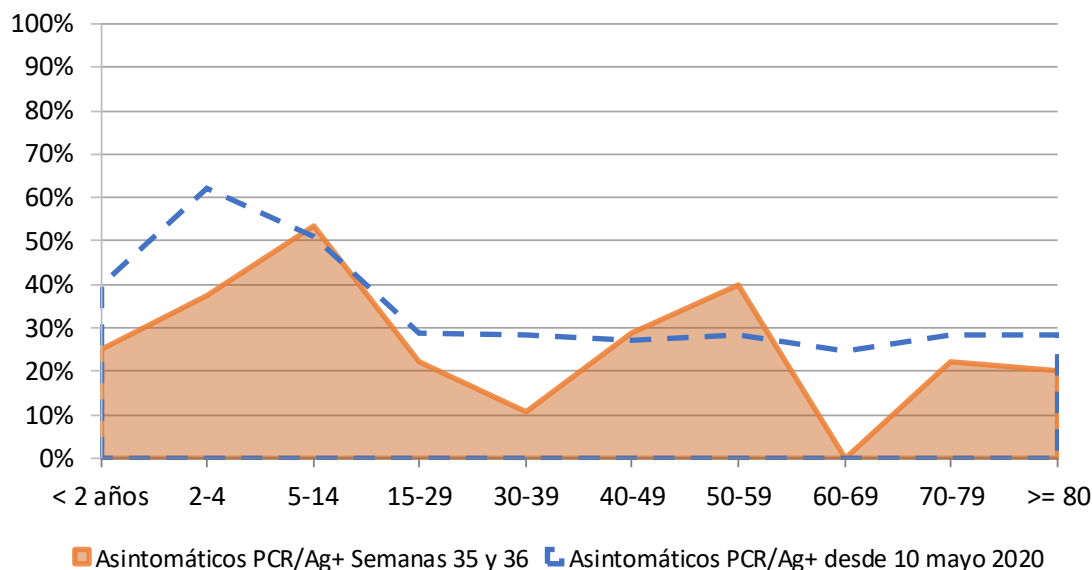
**Tabla 3. Casos confirmados COVID-19 desde 10 de mayo 2020 hasta 12 de septiembre 2021 según presencia de síntomas y grupos de edad (N=9559). Municipio de Lorca**

Edad	Asintomáticos PCR/Ag+ desde 10 mayo 2020		Sintomáticos PCR/Ag+ desde 10 mayo 2020		Asintomáticos PCR/Ag+ Semanas 35 y 36		Sintomáticos PCR/Ag+ Semanas 35 y 36	
	Casos acum.	%*	Casos acum.	%*	Casos	%*	Casos	%*
< 2 años	80	39,8%	121	60,2%	3	25,0%	9	75,0%
2-4	194	62,0%	119	38,0%	3	37,5%	5	62,5%
5-14	521	50,9%	503	49,1%	15	53,6%	13	46,4%
15-29	712	28,6%	1777	71,4%	8	22,2%	28	77,8%
30-39	410	28,2%	1043	71,8%	3	10,7%	25	89,3%
40-49	444	27,0%	1198	73,0%	8	28,6%	20	71,4%
50-59	343	28,5%	862	71,5%	4	40,0%	6	60,0%
60-69	147	24,5%	454	75,5%	0	0,0%	5	100,0%
70-79	97	28,3%	246	71,7%	2	22,2%	7	77,8%
>= 80	82	28,5%	206	71,5%	1	20,0%	4	80,0%
<b>Total</b>	<b>3030</b>	<b>31,7%</b>	<b>6529</b>	<b>68,3%</b>	<b>47</b>	<b>27,8%</b>	<b>122</b>	<b>72,2%</b>

\*Porcentaje de asintomáticos por grupos de edad

Fuente: Servicio de Epidemiología. D.G. Salud Pública y Adicciones.

**Figura 6. Porcentaje de asintomáticos confirmados COVID-19 desde 10 de mayo 2020 hasta 12 de septiembre 2021 por edad (N=9559). Municipio de Lorca**



Fuente: Servicio de Epidemiología. D.G. Salud Pública y Adicciones.

La distribución de casos acumulados por edad, situación clínica y defunciones se presenta en la Tabla 4.

**Tabla 4. Casos confirmados COVID-19 desde 10 de mayo 2020 hasta 12 de septiembre 2021 acumulados por grupos de edad y situación clínica (N=746). Municipio de Lorca**

Grupos de edad	Hospitalizados PCR/Ag+ desde 10 mayo 2020			UCI PCR/Ag+ desde 10 mayo 2020			Defunciones PCR/Ag+ desde 10 mayo 2020			
	Casos acum.	%	IA*	Casos acum.	%	IA*	Casos acum.	%	Letalidad (%)**	IA*
< 2 años	4	0,6%	201,7	0	0,0%	0,0	0	0,0%	0,0%	0,0
2-4	1	0,2%	31,7	0	0,0%	0,0	0	0,0%	0,0%	0,0
5-14	4	0,6%	35,3	0	0,0%	0,0	0	0,0%	0,0%	0,0
15-29	42	6,4%	244,8	2	2,3%	11,7	0	0,0%	0,0%	0,0
30-39	60	9,1%	440,6	4	4,5%	29,4	1	1,2%	0,1%	7,3
40-49	105	15,9%	643,4	22	25,0%	134,8	4	4,7%	0,2%	24,5
50-59	124	18,8%	965,4	21	23,9%	163,5	2	2,4%	0,2%	15,6
60-69	101	15,3%	1176,9	22	25,0%	256,4	12	14,1%	1,9%	139,8
70-79	88	13,3%	1391,5	14	15,9%	221,4	23	27,1%	6,6%	363,7
>= 80	132	20,0%	3140,6	3	3,4%	71,4	43	50,6%	14,4%	1023,1
<b>Total</b>	<b>661</b>	<b>100,0%</b>	<b>692,0</b>	<b>88</b>	<b>100,0%</b>	<b>92,1</b>	<b>85</b>	<b>100,0%</b>	<b>0,9%</b>	<b>89,0</b>

\*Incidencia acumulada por 100.000 habitantes \*\* Defunciones / casos confirmados

Fuente: Servicio de Epidemiología. D.G. Salud Pública y Adicciones



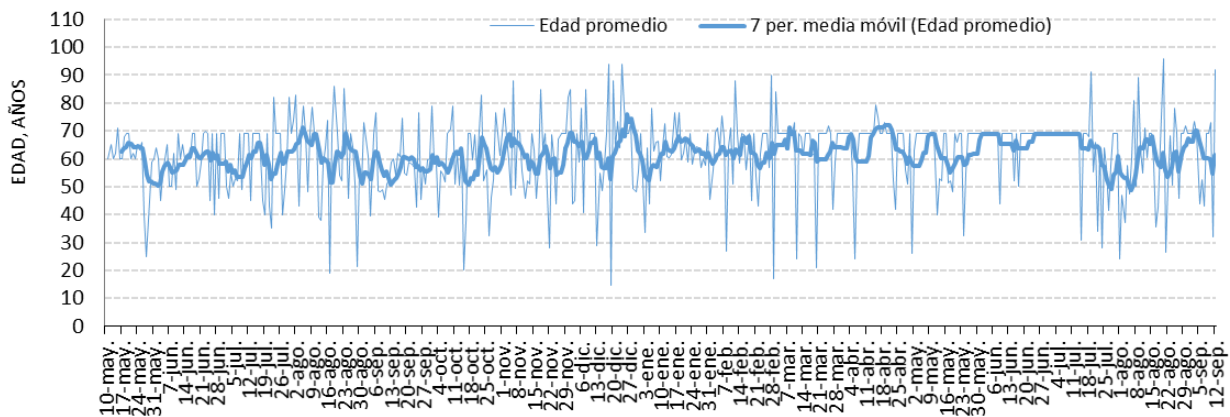


La mediana de tiempo desde la fecha de inicio de síntomas hasta el ingreso hospitalario en aquellos pacientes hospitalizados que no estaban previamente ingresados ha sido de 6 días (P25: 3, P75: 10).

La mediana de tiempo desde la fecha de inicio de síntomas hasta el ingreso en UCI en aquellos pacientes hospitalizados que no estaban previamente ingresados ha sido de 8 días (P25: 6, P75: 11).

La evolución desde el 11 de mayo de 2020 de la media de edad en casos confirmados con ingreso hospitalario según fecha de ingreso se recoge en la Figura 7.

**Figura 7. Media de edad según fecha de ingreso hospitalario y media móvil de edad en 7 días, desde 11 de mayo de 2020 hasta 12 de septiembre 2021. Municipio de Lorca**



Fuente: Servicio de Epidemiología. D.G. Salud Pública y Adicciones



En las dos últimas semanas y en las últimas cuatro, la situación clínica de los casos registrados según grupos de edad está recogida en la Tabla 5 y 6 respectivamente.

**Tabla 5. Casos confirmados COVID-19 por grupos de edad y situación clínica semanas 35 y 36 de 2021 (N=11). Municipio de Lorca**

Grupos de edad	Hospitalizados PCR/Ag+ Semanas 35 y 36			UCI PCR/Ag+ Semanas 35 y 36			Defunciones PCR/Ag+ Semanas 35 y 36***			
	Casos	%	IA*	Casos	%	IA*	Casos	%	Letalidad (%)**	IA*
< 2 años	2	18,2%	100,9	0	-	0,0	0	-	0,0%	0,0
2-4	0	0,0%	0,0	0	-	0,0	0	-	0,0%	0,0
5-14	0	0,0%	0,0	0	-	0,0	0	-	0,0%	0,0
15-29	1	9,1%	5,8	0	-	0,0	0	-	0,0%	0,0
30-39	1	9,1%	7,3	0	-	0,0	0	-	0,0%	0,0
40-49	2	18,2%	12,3	0	-	0,0	0	-	0,0%	0,0
50-59	0	0,0%	0,0	0	-	0,0	0	-	0,0%	0,0
60-69	0	0,0%	0,0	0	-	0,0	0	-	0,0%	0,0
70-79	2	18,2%	31,6	0	-	0,0	0	-	0,0%	0,0
>= 80	3	27,3%	71,4	0	-	0,0	0	-	0,0%	0,0
<b>Total</b>	<b>11</b>	<b>100,0%</b>	<b>11,5</b>	<b>0</b>	<b>-</b>	<b>0,0</b>	<b>0</b>	<b>-</b>	<b>0,0%</b>	<b>0,0</b>

\*Incidencia acumulada por 100.000 habitantes \*\* Defunciones / casos confirmados

\*\*\* Incluye únicamente a casos confirmados con fecha de diagnóstico dentro de las semanas señaladas

Fuente: Servicio de Epidemiología. D.G. Salud Pública y Adicciones

**Tabla 6. Casos confirmados COVID-19 por grupos de edad y situación clínica últimas 4 semanas\*\*\* (N=40). Municipio de Lorca**

Grupos de edad	Hospitalizados PCR/Ag+ últimas 4 semanas			UCI PCR/Ag+ últimas 4 semanas			Defunciones PCR/Ag+ últimas 4 semanas			
	Casos	%	IA*	Casos	%	IA*	Casos	%	Letalidad (%)**	IA*
< 2 años	2	5,9%	100,9	0	0,0%	0,0	0	0,0%	0,0%	0,0
2-4	0	0,0%	0,0	0	0,0%	0,0	0	0,0%	0,0%	0,0
5-14	0	0,0%	0,0	0	0,0%	0,0	0	0,0%	0,0%	0,0
15-29	5	14,7%	29,1	1	33,3%	5,8	0	0,0%	0,0%	0,0
30-39	2	5,9%	14,7	0	0,0%	0,0	0	0,0%	0,0%	0,0
40-49	8	23,5%	49,0	0	0,0%	0,0	1	16,7%	1,4%	6,1
50-59	3	8,8%	23,4	0	0,0%	0,0	0	0,0%	0,0%	0,0
60-69	2	5,9%	23,3	0	0,0%	0,0	0	0,0%	0,0%	0,0
70-79	5	14,7%	79,1	2	66,7%	31,6	2	33,3%	9,1%	31,6
>= 80	7	20,6%	166,5	0	0,0%	0,0	3	50,0%	16,7%	71,4
<b>Total</b>	<b>34</b>	<b>100,0%</b>	<b>35,6</b>	<b>3</b>	<b>100,0%</b>	<b>3,1</b>	<b>6</b>	<b>100,0%</b>	<b>1,3%</b>	<b>6,3</b>

\*Incidencia acumulada por 100.000 hab. \*\* Defunciones / casos confirmados

\*\*\* Incluye casos confirmados con fecha de diagnóstico dentro de las últimas 4 semanas en lugar de 2, porque la historia natural de la enfermedad no posibilita analizar el ingreso hospitalario/defunción en los casos confirmados en solo las 2 últimas semanas.

Fuente: Servicio de Epidemiología. D.G. Salud Pública y Adicciones



Los casos hospitalizados acumulados desde el 10 de mayo de 2020 se han distribuido según hospital donde se ha producido el ingreso tal como muestra la Tabla 7.

**Tabla 7. Distribución porcentual de casos confirmados acumulados COVID-19 desde 10 de mayo 2020 hasta 12 de septiembre 2021 hospitalizados según hospital (N=661). Municipio de Lorca**

Hospital	%
RAFAEL MENDEZ, HOSPITAL	92,5%
VIRGEN DE LA ARRIXACA, HOSPITAL UNIVERSITARIO	2,6%
SANTA LUCÍA, HOSPITAL DE	1,5%
VIRGEN DEL ALCAZAR DE LORCA, CLÍNICA MÉDICA	1,5%
MORALES MESEGUER, HOSPITAL GENERAL UNIVERSITARIO	0,6%
REINA SOFÍA, HOSPITAL GENERAL UNIVERSITARIO	0,5%
VIRGEN DE LA VEGA, CLÍNICA	0,3%
LOS ARCOS, HOSPITAL	0,2%
NOROESTE, HOSPITAL COMARCAL DEL	0,2%
HOSPITAL QUIRONSALUD MURCIA	0,2%
RESTO	0,0%
<b>Total</b>	<b>100,0%</b>

Fuente: Servicio de Epidemiología. D.G. Salud Pública y Adicciones.

## 6. CASOS EN PROFESIONALES SANITARIOS

En los casos confirmados de profesionales sanitarios se incluye a todos ellos independientemente de si el contagio ha sido en relación a su actividad laboral o sin relación con dicha actividad (extra-laboral).

En la Tabla 8 se recoge información sobre la categoría profesional de los casos que son profesionales sanitarios.

**Tabla 8. Casos confirmados COVID-19 desde 10 de mayo hasta 12 de septiembre 2021 según ocupación en profesionales sanitarios (N=255\*). Municipio de Lorca**

Ocupación**	Casos acum.	%
AUXILIAR ENFERMERÍA	71	27,8%
ENFERMERO/A	68	26,7%
MÉDICO/A	29	11,4%
TÉCNICO/A SANITARIO	13	5,1%
CELADOR/A	9	3,5%
FARMACÉUTICO/A	8	3,1%
FISIOTERAPEUTA	7	2,7%
DENTISTA	2	0,8%
RESTO	48	18,8%
<b>Total</b>	<b>255</b>	<b>100%</b>

\*Esta cifra incluye todos los casos de profesionales sanitarios, independientemente de si el contagio ha sido en relación a su actividad laboral o sin relación con dicha actividad (extra-laboral).

\*\* Auxiliar Enfermería incluye tanto los casos de auxiliares de enfermería como a los auxiliares de clínica

Fuente: Servicio de Epidemiología. D.G. Salud Pública y Adicciones.