

10 dudas más frecuentes sobre LA VACUNA ANTIGRIPAL EN MENORES DE 59 MESES

LOS MENORES DE 6 MESES NO PUEDEN VACUNARSE

Ninguna vacuna antigripal está autorizada en <6 meses. Es importante vacunar a la madre durante el embarazo, porque transfiere los anticuerpos al bebé y lo protege los primeros meses (como la vacuna de tosferina). También se deben vacunar los convivientes. Si la madre no se ha vacunado en el embarazo, se recomienda vacunarla en los primeros 6 meses de vida del bebé, así como convivientes.



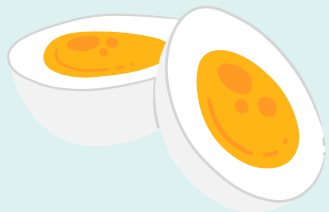
LOS MENORES QUE AÚN NO HAN PROBADO EL HUEVO PUEDEN VACUNARSE FRENTE A GRIPE

La no introducción del huevo en la alimentación complementaria NO es una contraindicación para la vacunación frente a gripe. La vacuna para menores de 2 años (Influvac Tetra®) se puede usar en caso de alergia al huevo de cualquier tipo.



LA ALERGIA AL HUEVO NO CONTRAINDICA LAS VACUNAS ANTIGRIPALES

La ÚNICA contraindicación es la ALERGIA GRAVE AL HUEVO (ANAFILAXIA) para los menores que tengan recomendada Fluenz Tetra®. Influvac Tetra® se puede administrar en menores con cualquier tipo de alergia al huevo.



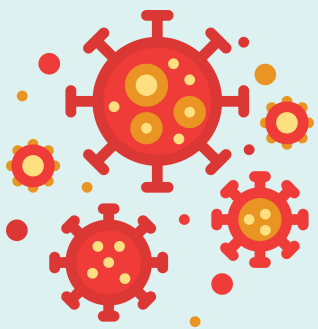
LAS VACUNAS ANTIGRIPALES SE PUEDEN ADMINISTRAR JUNTO CON OTRAS

Las vacunas antigripales se pueden poner junto con cualquier vacuna infantil o dejando CUALQUIER INTERVALO entre ellas.



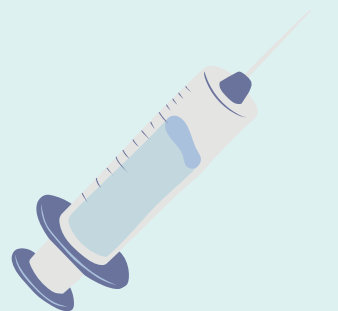
LOS MENORES QUE HAN PASADO LA GRIPE TIENEN RECOMENDADA LA VACUNA ANTIGRIPAL

Hay distintos tipos de virus de la gripe. Haber pasado una gripe no quiere decir que no se pueda pasar una segunda gripe. Se recomienda la vacuna en todos los menores de 6 a 59 meses.



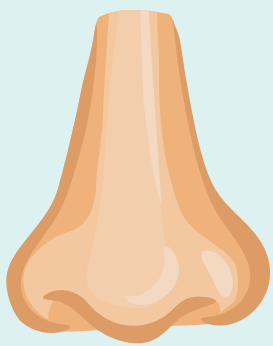
¿QUÉ VACUNA ANTIGRIPAL HAY DISPONIBLE PARA MENORES DE 6 A 23 MESES?

En este grupo de edad, la única vacuna autorizada es Influvac Tetra®. Los niños y niñas no vacunados campañas anteriores precisan 2 dosis separadas por 4 semanas.



¿QUÉ VACUNA ANTIGRIPAL HAY DISPONIBLE PARA LOS MENORES DE 24 A 59 MESES?

En este grupo de edad se administrará Fluenz Tetra®. Los niños y niñas recibirán UNA ÚNICA dosis. SOLO recibirán 2 dosis separadas por 4 semanas serán los menores de riesgo no vacunados en campañas anteriores.



¿CUÁNDO NO SE PUEDE ADMINISTRAR FLUENZ TETRA®?

- Anafilaxia al huevo.
- Inmunodeficiencia primaria o secundaria.
- Tratamiento crónico con salicilatos.
- Síntomas agudos de exacerbación asmática en las últimas 72 horas.

En estos casos se administrará Flucelvax Tetra®.



¿SE PUEDE ADMINISTRAR FLUENZ TETRA® EN MENORES CON CONGESTIÓN NASAL?

No hay ningún problema si hay congestión nasal leve o moderada. Si es muy importante puede impedir la distribución de la vacuna en la mucosa nasal, por lo que se debe retrasar la vacunación o usar la intramuscular.



¿Y SI ME EQUIVOCO CON LA VACUNA INTRANASAL?

- En caso de administrar por error Fluenz Tetra® en menores de 2 años, la segunda dosis deberá ser con Influvac Tetra®.
- En caso de administrar la dosis completa en una sola fosa nasal, se considera dosis válida.

